

第 8 章 結 核

当管内の平成 25 年末の結核登録者数は 41 人、結核登録率（人口 10 万対）は 26.8 である。また、平成 25 年中の新登録患者数は 23 人であり、罹患率（人口 10 万対）は 15.0 である。この罹患率は昨年をやや上回ったが、全国の 16.1 や当県の 18.3 と比べて低い値となっている。

新登録患者 23 人中、喀痰塗抹陽性は 9 人であった。接触者健診等の実施により、結核患者 2 人、潜在性結核感染症 3 人が発見された。また、23 人中 21 人が 70 歳以上であり、高齢者対策は今後ますます重要な課題となっている。

(1) 登録者数

ア 市町村別結核登録者の状況(T8-1)

(平成25年)

	人口 平成25年 10月1日 現在	登録者*1		新登録患者		活動性患者*1		結核死亡者	
		実数	登録率*2	実数	り患率*2	実数	有病率*2	実数	死亡率*2
管内総数	152,987	41	26.8	23	15.0	12	7.8	3	2.0
高山市	91,179	17	18.6	10	11.0	6	6.6	-	-
飛騨市	25,446	9	35.4	7	27.5	3	11.8	1	3.9
下呂市	34,700	14	40.3	6	17.3	3	8.6	2	5.8
白川村	1,662	1	60.2	-	-	-	-	-	-

*1 平成25年12月31日現在

*2 率は人口10万対

イ 登録者、新登録患者、活動性患者数・率(T8-2)

(管内総計)

			平成16年	平成17年	平成18年	平成19年	平成20年	平成21年	平成22年	平成23年	平成24年	平成25年
登録者*1	実数	総数	46	83	93	93	83	63	58	45	43	41
		男	23	42	51	54	50	44	40	27	20	19
		女	23	41	42	39	33	19	18	18	23	22
	登録率*2		27.5	50.1	56.7	57.2	51.5	39.5	36.8	28.8	27.8	26.8
新登録患者	実数	総数	32	52	33	28	27	25	29	21	22	23
		男	19	27	21	14	17	18	20	10	9	13
		女	13	25	12	14	10	7	9	11	13	10
	り患率*2		19.2	31.4	20.1	17.2	16.7	15.7	18.4	13.4	14.2	15.0
うち 菌陽性	実数	7	13	17	14	14	14	15	16	17	14	
	り患率*2		4.2	7.9	10.4	8.6	8.6	8.8	9.5	10.2	11.0	9.2
活動性患者*1	実数	総数	25	34	22	17	15	15	20	13	17	12
		男	14	15	15	9	9	10	13	5	5	7
		女	11	19	7	8	6	5	7	8	12	5
	有病率*2		15.0	20.5	13.4	10.5	9.3	9.4	12.7	8.3	11.0	7.8
うち 菌陽性	実数	7	14	12	9	7	10	10	9	11	6	
	有病率*2		4.2	8.5	7.3	5.5	4.3	6.3	6.4	5.8	7.1	3.9

*1 各年12月31日現在

*2 率は人口10万対

ウ 新登録患者数一年齢階級別、市町村別(T8-3)

(平成25年)

	総数	4歳	5~	10~	15~	20~	30~	40~	50~	60~	70歳	年齢 不詳
		以下	9歳	14歳	19歳	29歳	39歳	49歳	59歳	69歳	以上	
管内総数	23	-	-	-	-	1	1	-	-	-	21	-
高山市	10	-	-	-	-	1	-	-	-	-	9	-
飛騨市	7	-	-	-	-	-	-	-	-	-	7	-
下呂市	6	-	-	-	-	-	1	-	-	-	5	-
白川村	-	-	-	-	-	-	-	-	-	-	-	-

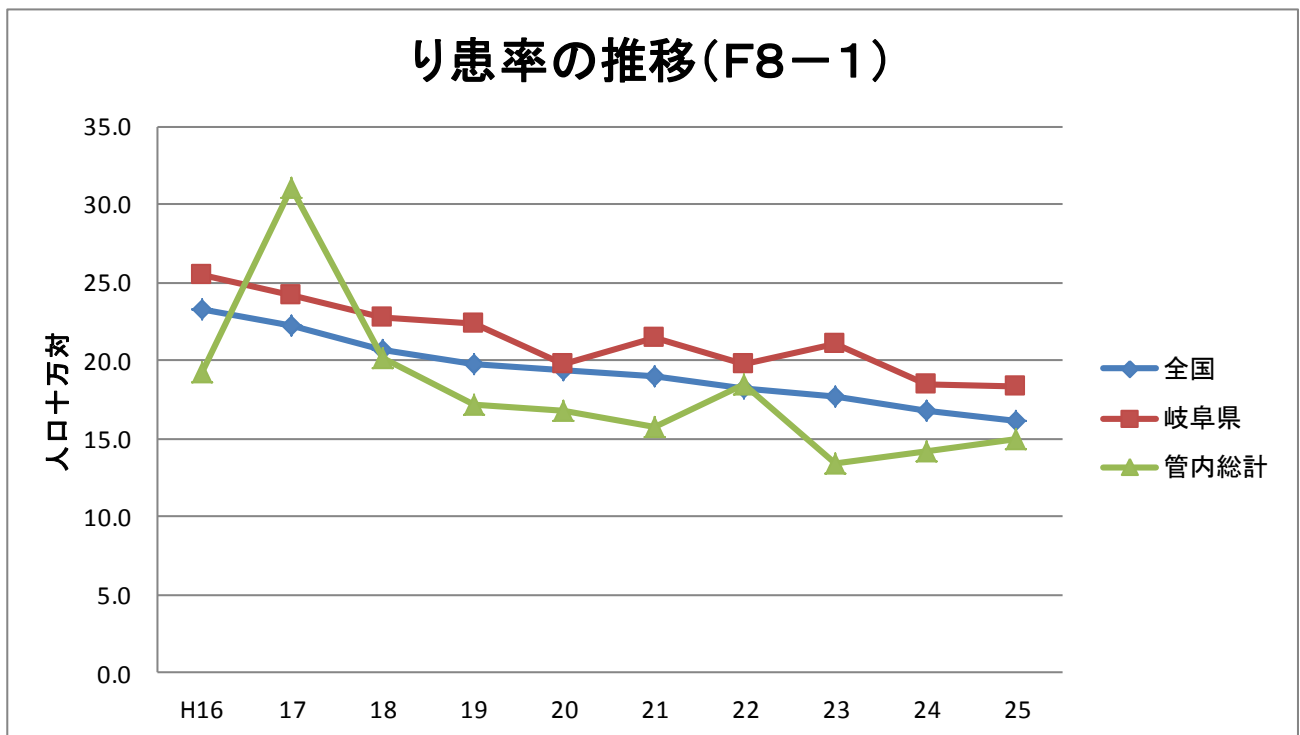
工 新登録結核患者数—登録時空洞有無・排菌有無・発見方法別(T8-4)

(管内総計)

(平成25年)

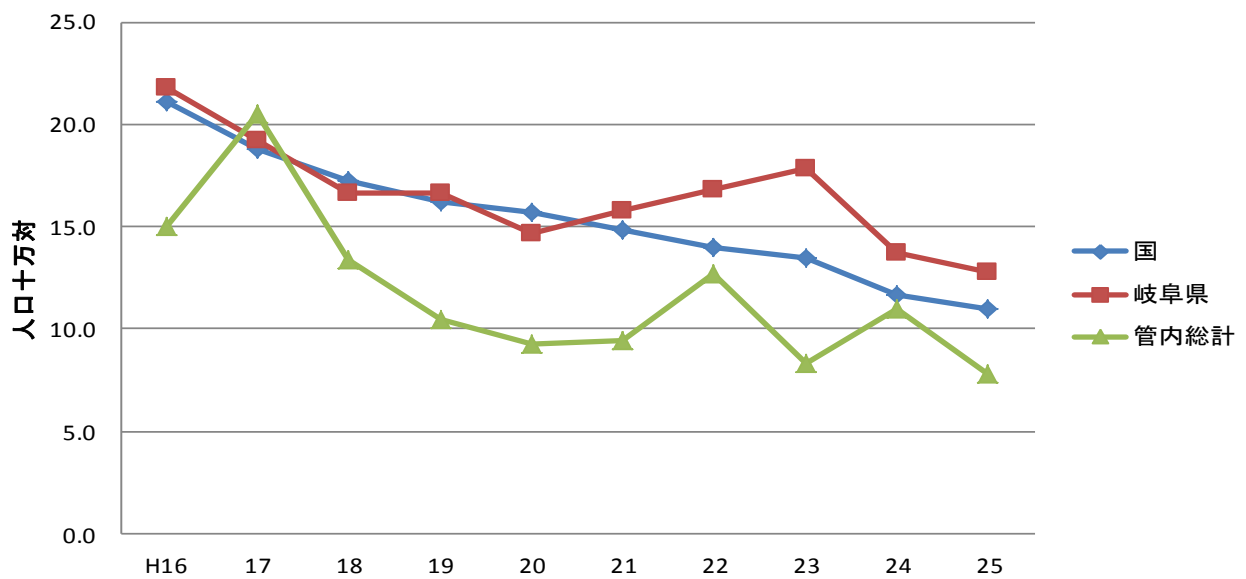
	総数	活動性結核							潜在性結核感染症 * 別掲
		肺結核活動性						肺外結核活動性	
		総数	喀痰塗抹陽性		その他の結核菌陽性	菌陰性・その他			
			総数	初回治療			再治療		
管内総数	23	15	9	8	1	5	1	8	9
健康診断	1	1	1	1	-	-	-	-	6
個別健康診断	-	-	-	-	-	-	-	-	-
定期検診	-	-	-	-	-	-	-	-	1
学校検診	-	-	-	-	-	-	-	-	-
住民検診	-	-	-	-	-	-	-	-	-
職場検診	-	-	-	-	-	-	-	-	1
施設検診	-	-	-	-	-	-	-	-	-
定期外検診	1	1	1	1	-	-	-	-	5
業態者検診	-	-	-	-	-	-	-	-	-
家族検診	1	1	1	1	-	-	-	-	1
その他	-	-	-	-	-	-	-	-	4
その他の集団検診	-	-	-	-	-	-	-	-	-
医療機関受診	21	13	8	7	1	4	1	8	3
その他	1	1	-	-	-	1	-	-	-
不明	-	-	-	-	-	-	-	-	-

り患率の推移(F8-1)



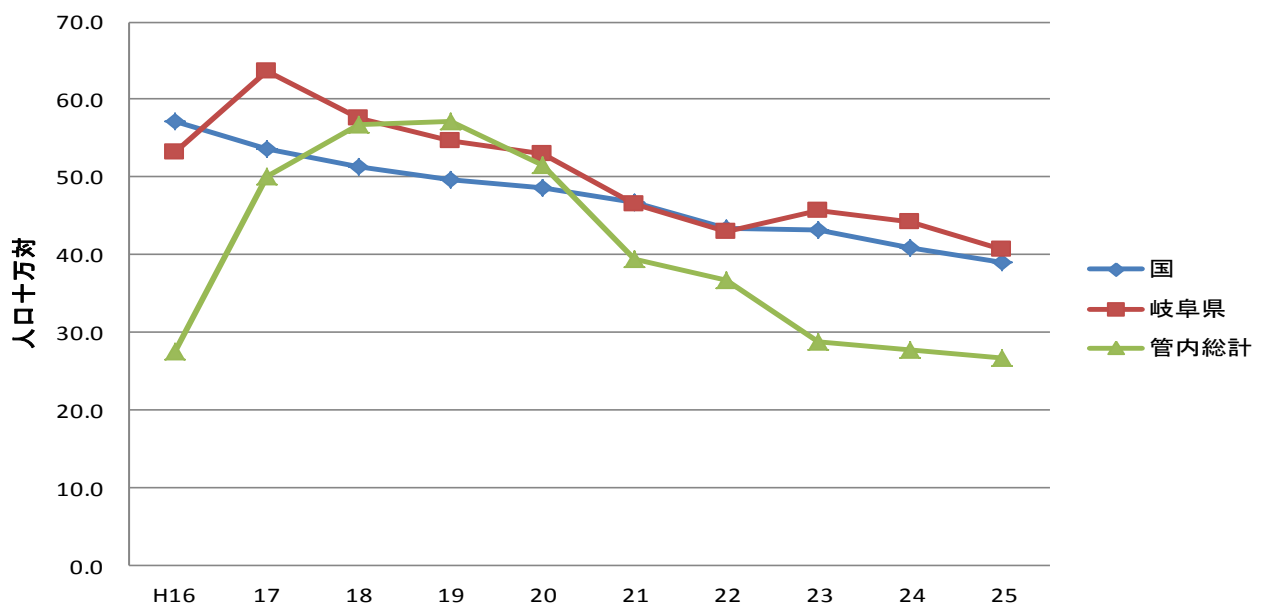
年	H16	17	18	19	20	21	22	23	24	25
全国	23.3	22.2	20.6	19.8	19.4	19.0	18.2	17.7	16.7	16.1
岐阜県	25.5	24.1	22.7	22.4	19.7	21.4	19.7	21.0	18.4	18.3
管内総計	19.2	31.1	20.1	17.2	16.7	15.7	18.4	13.4	14.2	15.0

有病率の推移(F8-2)



年	H16	17	18	19	20	21	22	23	24	25
国	21.1	18.8	17.2	16.2	15.7	14.8	14.0	13.5	11.7	11.0
岐阜県	21.8	19.2	16.6	16.6	14.7	15.8	16.8	17.8	13.7	12.8
管内総計	15.0	20.5	13.4	10.5	9.3	9.4	12.7	8.3	11.0	7.8

登録率の推移(F8-3)



年	H16	17	18	19	20	21	22	23	24	25
国	57.1	53.6	51.4	49.7	48.7	46.7	43.4	43.2	40.9	39.1
岐阜県	53.3	63.6	57.5	54.7	53.0	46.6	43.0	45.6	44.2	40.7
管内総計	27.5	50.1	56.7	57.2	51.5	39.5	36.8	28.8	27.8	26.8

才 現在登録者数－現在時活動性分類、市町村別・受療状況別(T8-5)

(平成25年12月31日現在)

	総数	活動性結核							不活動性結核	活動性不明	潜在性結核感染症*別掲	
		肺結核活動性					肺外結核活動性	治療中			観察中	
		総数	喀痰塗抹陽性			その他の結核菌陽性						菌陰性・その他
			総数	初回治療	再治療							
管内総数	41	12	5	4	1	1	1	5	25	4	7	35
高山市	17	6	2	2	-	1	-	3	10	1	6	22
飛騨市	9	3	1	1	-	-	-	2	6	-	1	7
下呂市	14	3	2	1	1	-	1	-	8	3	-	6
白川村	1	-	-	-	-	-	-	-	1	-	-	-
管内総計	入院中	9	9	5	4	1	-	-	4	-	-	-
	外来治療中	5	3	-	-	-	1	1	1	-	6	-
	治療なし	27	-	-	-	-	-	-	25	2	-	35
	不明	-	-	-	-	-	-	-	-	-	1	-

力 現在登録者数－現在時活動性分類、年齢階級別(T8-6)

(管内総計)

(平成25年12月31日現在)

	総数	活動性結核							不活動性結核	活動性不明	潜在性結核感染症*別掲	
		肺結核活動性					肺外結核活動性	治療中			観察中	
		総数	喀痰塗抹陽性			その他の結核菌陽性						菌陰性・その他
			総数	初回治療	再治療							
管内総数	41	12	5	4	1	1	1	5	25	4	7	35
0～4歳	-	-	-	-	-	-	-	-	-	-	-	1
5～9歳	-	-	-	-	-	-	-	-	-	-	-	-
10～14歳	-	-	-	-	-	-	-	-	-	-	-	-
15～19歳	-	-	-	-	-	-	-	-	-	-	-	-
20～29歳	1	-	-	-	-	-	-	-	1	-	2	8
30～39歳	3	1	-	-	-	-	1	-	2	-	-	12
40～49歳	1	-	-	-	-	-	-	-	1	-	-	4
50～59歳	1	-	-	-	-	-	-	-	1	-	3	4
60～69歳	6	-	-	-	-	-	-	-	5	1	-	3
70歳以上	29	11	5	4	1	1	-	5	15	3	2	3
年齢不詳	-	-	-	-	-	-	-	-	-	-	-	-

(2) 感染症法第19条、第20条関係(入院勧告・措置)(T8-7)

	区分	増			減							25年末	
		24年末	新規	転入	計	治癒	通院	入院中	死亡	自己退所	転出		その他
管内総計	3	14	-	14	-	-	7	4	-	-	3	14	3

(3) 感染症法第37条の2関係(T8-8)

(平成25年度)

	区分	被用者保険		国保			後期高齢者	生保	その他	総数
		本人	家族	本人	退本	退家				
管内総計	申請	6	6	6	-	-	27	-	-	45
	合格	6	6	6	-	-	27	-	-	45
	承認	6	6	6	-	-	27	-	-	45

(4) 定期検診
結核住民検診等(T8-9)

(平成25年度)

		一次検診(間接・直接撮影)			精密検査				精密検査結果	
		対象者 (65歳以下 再掲)	受診者 (65歳以下 再掲)	受診率 %	要精密 検査者	受診者	喀痰 検査 陽性数	受診率 %	結核	
									結核患者	恐れのある者
一般住民	管内総数	44,304 (6,566)	20,537 (5,189)	46.4	700	537	-	76.7	-	- (-)
	高山市	26,457 (6,566)	12,594 (5,189)	47.6	441	320	-	72.6	-	- (-)
	飛騨市	5,135 (-)	4,219 (-)	82.2	134	110	-	82.1	-	- (-)
	下呂市	12,194 (-)	3,372 (-)	27.7	110	101	-	91.8	-	- (-)
	白川村	518 (-)	352 (-)	68.0	15	6	-	40.0	-	- (-)
学校	高校生	1,269	1,252	98.7	3	3	-	100.0	-	- (-)
	短大、大学等	401	396	98.8	-	-	-	-	-	- (-)
	その他	-	-	-	-	-	-	-	-	- (-)
施設	高齢者	1,092	955	87.5	13	12	-	92.3	-	- (-)
	その他	-	-	-	-	-	-	-	-	- (-)
	事業者	7,288	6,979	95.8	27	19	-	70.4	-	- (-)

* ()は予防内服の再掲

(5) 定期外健診(T8-10)

(平成25年度)

区分	患者住所	対象者	受診者	受診率	患者数	潜在性 結核 感染症	保健所実施分													医療機関 職場健診
							ツ反検査					直接		間接		IGRA				
							対象者	被判定者	陰性	陽性	強陽性	撮影 受診者	撮影 受診者	実施者	陰性	判定保留	陽性	判定不可		
患者家族	管内総数	102	100	74	98.0	1	3	4	4	1	3	-	47	-	23	21	-	2	-	26
	高山市	50	49	40	98.0	-	1	1	1	-	1	-	20	-	19	18	-	1	-	9
	飛騨市	18	17	9	94.4	1	1	-	-	-	-	-	8	-	1	-	-	1	-	8
	下呂市	34	34	25	100.0	-	1	3	3	1	2	-	19	-	3	3	-	-	-	9
	白川村	-	-	-	-	-	-	-	-	-	-	-	-	-	-	-	-	-	-	-
	他保健所依頼	-	-	-	-	-	-	-	-	-	-	-	-	-	-	-	-	-	-	-
	計	102	100	74	98.0	1	3	4	4	1	3	-	47	-	23	21	-	2	-	26
その他	管内総数	407	392	75	96.3	1	-	4	4	-	4	-	59	-	12	10	2	-	-	317
	高山市	181	172	38	95.0	-	-	4	4	-	4	-	23	-	11	9	2	-	-	134
	飛騨市	145	143	14	98.6	1	-	-	-	-	-	-	13	-	1	1	-	-	-	129
	下呂市	81	77	23	95.1	-	-	-	-	-	-	-	23	-	-	-	-	-	-	54
	白川村	-	-	-	-	-	-	-	-	-	-	-	-	-	-	-	-	-	-	-
	他保健所依頼	29	28	11	96.6	-	-	2	2	-	2	-	4	-	5	5	-	-	-	17
	計	436	420	86	96.3	1	-	6	6	-	6	-	63	-	17	15	2	-	-	334
総数	538	520	160	96.7	2	3	10	10	1	9	-	110	-	40	36	2	2	-	360	

・他保健所依頼は他の保健所から依頼されたもの(他保健所へ依頼した健診は含まない。)

・患者家族は初発患者と同居していた人

(6) 管理検診(T8-11)

(平成25年度)

	対象者	受診者	保健所 受診分 再掲	受診率 %	要医療	要観察	観察不要
管内総数	112	99	41	88.4	-	58	41
高山市	51	46	23	90.2	-	24	22
飛騨市	19	18	1	94.7	-	11	7
下呂市	40	34	17	85.0	-	22	12
白川村	2	1	-	50.0	-	1	-

(7) 結核対策 (T8-12)

(平成25年度)

		結核対策特別促進事業				結核対策 に関する会 議	結核対策 に関する健 康教育・研 修会
		高齢者ま たは介護 者研修会	結核後遺 症者健康 呼吸器教 室	事業所等 衛生管理 者研修会	TBメディカ ルセミナー		
管内総計	開催回数	1	-	-	-	2	-
	参加者数	39	-	-	-	16	-

(8) 結核患者の家庭訪問状況(T8-13)

(平成25年度)

保 健 所	結 核				D O T S		
	訪問実施 回 数	件 数		電話相談 延 人 員	対象者 (実人員)	訪 問 (延人員)	連 絡 (延人員)
		実人員	延人員				
管内総数	44	37	54	84	29	28	61