

第2章 人口動態

(1) 人口動態総覧

管内の人口 152,987人 (本所 118,287人 センター34,700人)

平成24年 154,675人 (本所 119,314人 センター35,361人) より1,688人減少

年齢3区分別人口

年少人口 20,096人 13.1% (本所 15,959人 13.5% センター 4,137人 11.9%)

生産年齢人口 84,507人 55.2% (本所 66,247人 56.0% センター18,260人 52.6%)

老年人口 48,227人 31.5% (本所 35,953人 30.4% センター12,274人 35.4%)

老年人口割合は、全国(25.1%)、岐阜県(26.2%)に比べ年々人口の高齢化が進んでいる。

高齢化は、飛騨市(35.5%)、下呂市(35.4%)、白川村(30.6%)、高山市(29.0%)の順に進んでいる。

自然増加数 △937人 (本所△649人 センター△288人)

平成24年 △877人 (本所△596人 センター△281人) に比べ減少数が増加

(2) 出生

出生数 1,126人 (本所 898人 センター228人)

平成24年 1,146人 (本所 927人 センター219人) に比べ20人減少

率<人口千対>7.4 (本所 7.6 センター6.6) (全国 8.2 県 7.9)

低体重出生児(2,500g未満)出生数 97人 率<出生百対>8.6 (本所 8.0 センター11.0)

(3) 死亡

死亡数 2,063人 率<人口千対>13.5 (本所 1,547人 13.1 センター516人 14.9)

平成24年 2,023人 率<人口千対>13.1 (本所 1,523人 12.8 センター500人 14.1) に比べ増加

全国 10.1、県 10.7 に比べ高率であり、この傾向は続いている。

死因別順位

第1位 悪性新生物 519人 率<人口十万対>339.2 (本所 389人 328.9 センター130人 374.6)

第2位 老衰 280人 率<人口十万対>183.0 (本所 214人 180.9 センター 66人 190.2)

第3位 心疾患 252人 率<人口十万対>168.0 (本所 189人 164.0 センター 63人 181.6)

(4) 乳児死亡

乳児死亡数 0人 率<人口千対>- (全国 2.1 県 2.5)

(5) 死産

死産数 22人 率<出産千対>19.2 (本所 19人 20.7 センター3人 13.0)

平成24年 16人 率<出産千対>13.8 (本所 12人 12.8 センター4人 17.9) に比べ増加

(6) 婚姻と離婚

婚姻数 644組 率<人口千対>4.2 (本所 526件 4.4 センター118件 3.4)

離婚数 202組 率<人口千対>1.32 (本所 162件 1.37 センター40件 1.15)

(1) 人口動態総覧

ア 実数(T2-1)

(平成25年)

	人口(10月1日現在)			出生数			死亡数			自然増加数		
	総数	男	女	総数	男	女	総数	男	女	総数	男	女
全国	127,298,000	61,909,000	65,388,000	1,029,816	527,657	502,159	1,268,436	658,684	609,752	△ 238,620	△ 131,027	△ 107,593
岐阜県	2,053,286	992,638	1,060,648	16,000	8,271	7,729	21,518	11,168	10,350	△ 5,518	△ 2,897	△ 2,621
管内総数	152,987	72,982	80,005	1,126	577	549	2,063	1,046	1,017	△ 937	△ 469	△ 468
本所小計	118,287	56,431	61,856	898	463	435	1,547	780	767	△ 649	△ 317	△ 332
高山市	91,179	43,451	47,728	735	388	347	1,114	560	554	△ 379	△ 172	△ 207
飛騨市	25,446	12,169	13,277	148	72	76	409	208	201	△ 261	△ 136	△ 125
白川村	1,662	811	851	15	3	12	24	12	12	△ 9	△ 9	-
センター小計	34,700	16,551	18,149	228	114	114	516	266	250	△ 288	△ 152	△ 136
下呂市	34,700	16,551	18,149	228	114	114	516	266	250	△ 288	△ 152	△ 136

(平成25年)

	乳児死亡数			新生児死亡数	死産数			周産期死亡数			婚姻件数	離婚件数
	総数	男	女		総数	自然	人工	総数	妊娠満22週以後の死産	早期新生児死亡		
全国	2,185	1,193	992	1,026	24,102	10,938	13,164	3,862	3,110	752	660,613	231,383
岐阜県	40	22	18	21	311	141	170	58	43	15	9,492	3,227
管内総計	-	-	-	-	21	12	9	4	4	-	644	202
本所小計	-	-	-	-	18	11	7	4	4	-	526	162
高山市	-	-	-	-	14	9	5	2	2	-	422	126
飛騨市	-	-	-	-	4	2	2	2	2	-	94	35
白川村	-	-	-	-	-	-	-	-	-	-	10	1
センター小計	-	-	-	-	3	1	2	-	-	-	118	40
下呂市	-	-	-	-	3	1	2	-	-	-	118	40

イ 率 (T2-2)

(平成25年)

	出生率	死亡率	自然増加率	乳児死亡率	新生児死亡率	死産率			周産期死亡率			婚姻率	離婚率
						総数	自然	人工	総数	妊娠満22週以後の死産	早期新生児死亡		
全 国	8.2	10.1	△ 1.9	2.1	1.0	22.9	10.4	12.5	3.7	3.0	0.7	5.3	1.84
岐 阜 県	7.9	10.7	△ 2.7	2.5	1.3	19.1	8.6	10.4	3.6	2.7	0.9	4.7	1.60
管内総計	7.4	13.5	△ 6.1	-	-	18.3	10.5	7.8	3.5	3.5	-	4.2	1.32
本所小計	7.6	13.1	△ 5.5	-	-	19.7	12.0	7.6	4.4	4.4	-	4.4	1.37
高 山 市	8.1	12.2	△ 4.2	-	-	18.7	12.0	6.7	2.7	2.7	-	4.6	1.38
飛 驒 市	5.8	16.1	△ 10.3	-	-	26.3	13.2	13.2	13.3	13.3	-	3.7	1.38
白 川 村	9.0	14.4	△ 5.4	-	-	-	-	-	-	-	-	6.0	0.60
センター小計	6.6	14.9	△ 8.3	-	-	13.0	4.3	8.7	-	-	-	3.4	1.15
下 呂 市	6.6	14.9	△ 8.3	-	-	13.0	4.3	8.7	-	-	-	3.4	1.15

※全国及び県の数値は、厚生労働省公表値

〈各比率の算出方法〉

- 出生率・死亡率・婚姻率・離婚率＝年間事件数／人口＊1,000
- 自然増加率＝(1年間の出生数－1年間の死亡数)／人口＊1,000
- 死産率(自然死産率・人口死産率)＝死産(自然・人工)数／出産(出生＋死産)数＊1,000
- 乳児死亡率(新生児死亡率・早期新生児死亡率)＝乳児(新生児・早期新生児)死亡数／出生数＊1,000
- 周産期死亡率＝妊娠満22週以後の死産数＋早期新生児死産数／出産(出生数＋妊娠満22週以後の死産数)数＊1,000
- 妊娠満22週以後の死産率＝妊娠満22週以後の死産数／出産(出生数＋妊娠満22週以後の死産数)数＊1,000

〈率算出に用いた人口〉

- 全国の人口 : 平成25年10月1日現在推定人口(総務省統計局)
 - 岐阜県の人口 : 平成25年10月1日現在推定人口(県統計課)
 - 管内市村の人口 : 平成25年10月1日現在推定人口(県統計課)
- 〈注〉数値は百の位で四捨五入しているため、合計と内訳の計は必ずしも一致しない。

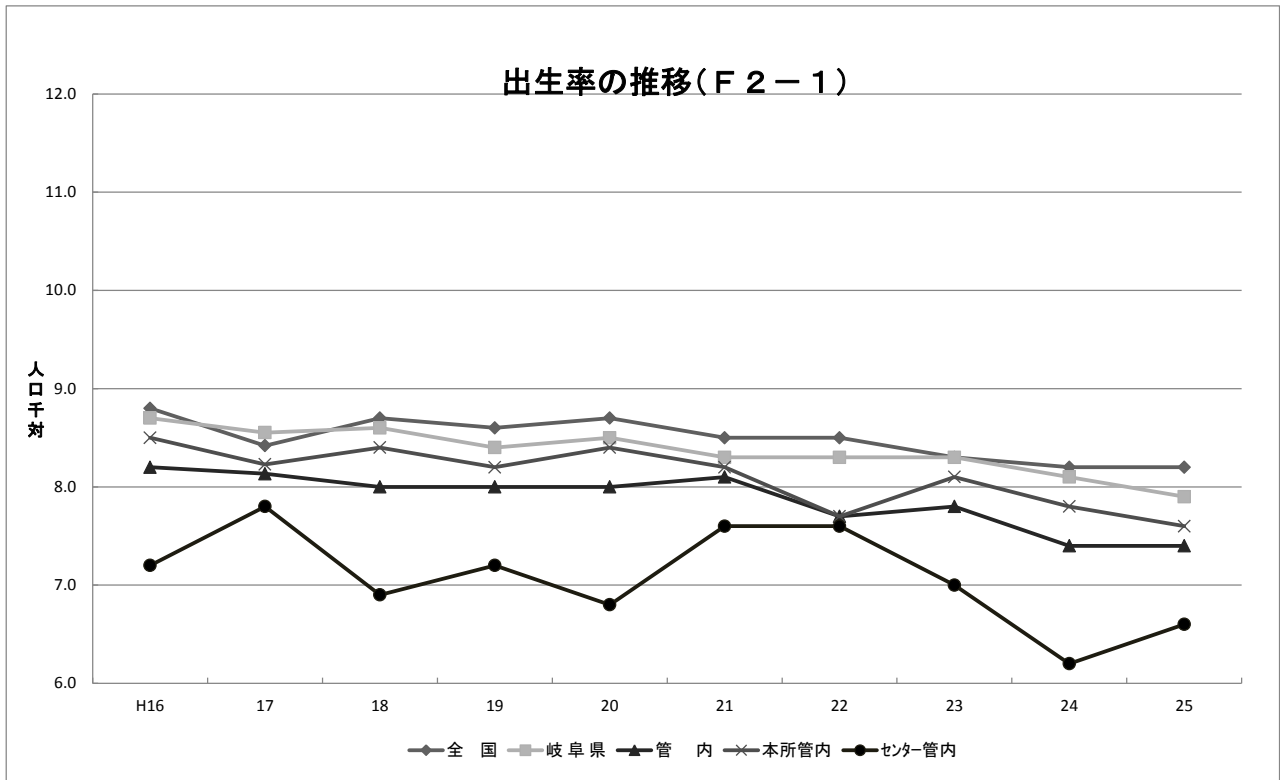
(2) 出生

ア 年次別出生数・率 (T2-3)

	平成16年		平成17年		平成18年		平成19年		平成20年	
	実数	率	実数	率	実数	率	実数	率	実数	率
全国	1,110,721	8.8	1,062,530	8.4	1,092,674	8.7	1,089,818	8.6	1,091,156	8.7
岐阜県	18,363	8.7	17,706	8.6	18,092	8.6	17,696	8.4	17,506	8.5
管内総計	1,364	8.2	1,347	8.1	1,314	8.0	1,301	8.0	1,292	8.0
本所小計	1,082	8.5	1,046	8.2	1,053	8.4	1,031	8.2	1,039	8.4
高山市	620	9.3	825	8.6	832	8.7	834	8.8	830	8.8
飛騨市	219	7.5	201	7.0	208	7.3	180	6.4	199	7.2
丹生川村	37	8.0
清見村	26	9.6
荘川村	8	6.0
白川村	14	6.6	20	10.1	13	6.6	17	8.7	10	5.3
宮村	29	11.0
久々野町	26	6.5
朝日村	7	3.4
高根村	5	6.6
国府町	58	7.2
上宝村	33	8.7
センター小計	282	7.2	301	7.8	261	6.9	270	7.2	253	6.8
下呂市	282	7.2	301	7.8	261	6.9	270	7.2	253	6.8

	平成21年		平成22年		平成23年		平成24年		平成25年	
	実数	率	実数	率	実数	率	実数	率*	実数	率*
全国	1,070,035	8.5	1,071,304	8.5	1,050,806	8.3	1,037,231	8.2	1,029,816	8.2
岐阜県	17,327	8.3	16,887	8.3	16,851	8.3	16,496	8.1	16,000	7.9
管内総計	1,293	8.1	1,211	7.7	1,222	7.8	1,146	7.4	1,126	7.4
本所小計	1,014	8.2	935	7.7	971	8.1	927	7.8	898	7.6
高山市	813	8.7	786	8.5	769	8.3	758	8.3	735	8.1
飛騨市	188	6.9	141	5.3	189	7.2	154	6.0	148	5.8
丹生川村
清見村
荘川村
白川村	13	7.0	8	4.6	13	7.5	15	8.8	15	9.0
宮村
久々野町
朝日村
高根村
国府町
上宝村
センター小計	279	7.6	276	7.6	251	7.0	219	6.2	228	6.6
下呂市	279	7.6	276	7.6	251	7.0	219	6.2	228	6.6

* 率は人口千対



イ 出生時体重(T2-4)

(平成25年)

	総数	1,000g未満	1,000～1,500g未満	1,500～2,000g未満	2,000～2,500g未満	2,500g以上	不詳
全国	1,029,816	3,099	4,789	12,490	78,246	931,062	130
岐阜県	16,000	35	88	186	1,187	14,501	3
管内総計	1,126	3	4	12	78	1,029	-
本所小計	898	3	1	10	58	826	-
高山市	735	3	1	10	45	676	-
飛騨市	148	-	-	-	11	137	-
白川村	15	-	-	-	2	13	-
センター管内	228	-	3	2	20	203	-
下呂市	228	-	3	2	20	203	-

ウ 年次別低体重児(2,500g未満)出生数・率(T2-5)

	平成16年		平成17年		平成18年		平成19年		平成20年		平成21年		平成22年		平成23年		平成24年		平成25年	
	実数	率*	実数	率*	実数	率*	実数	率*	実数	率*	実数	率*	実数	率*	実数	率*	実数	率*	実数	率*
全 国	104,832	9.4	101,272	9.5	104,559	9.6	105,164	9.6	104,479	9.6	102,671	9.6	103,049	9.6	100,378	9.6	99,311	9.6	98,624	9.6
岐 阜 県	1,802	9.8	1,682	9.5	1,687	9.3	1,611	9.1	1,616	9.2	1,622	9.4	1,569	9.3	1,627	9.7	1,575	9.5	1,496	9.4
管内総数	133	9.8	129	9.6	126	9.6	121	9.3	115	8.9	121	9.4	104	8.6	111	9.1	115	10.0	97	8.6
本所管内	108	10.0	105	10.0	105	10.0	97	9.4	95	9.1	100	9.9	85	9.1	83	8.5	91	9.8	72	8.0
高山市	61	9.8	79	9.6	78	9.4	73	8.8	71	8.6	82	10.1	72	9.2	62	8.1	77	10.2	59	8.0
飛驒市	18	8.2	25	12.4	24	11.5	22	12.2	23	11.6	18	9.6	12	8.5	19	10.1	14	9.1	11	7.4
丹生川村	4	10.8
清見村	3	11.5
荘川村	1	20.0
白川村	1	7.1	1	5.0	3	23.1	2	11.8	1	10.0	-	-	1	12.5	2	15.4	-	-	2	13.3
宮村	2	6.9
久々野町	4	15.4
朝日村	1	14.3
高根村	-	-
国府町	9	15.5
上宝村	4	12.1
センター小計	25	8.9	24	8.0	21	8.0	24	8.9	20	7.9	21	7.5	19	6.9	28	11.2	24	11.0	25	11.0
下呂市	25	8.9	24	8.0	21	8.0	24	8.9	20	7.9	21	7.5	19	6.9	28	11.2	24	11.0	25	11.0

* 率は%(出生百対)

エ 母の年齢別出生数(T2-6-1)

(平成25年)

	～14	15～19	20～24	25～29	30～34	35～39	40～44	45～49	50以上	不詳	計
全 国	51	12,913	91,250	282,794	365,404	229,741	46,546	1,069	47	1	1,029,816
岐 阜 県	1	180	1,350	4,831	5,809	3,290	529	10	-	-	16,000
管内総計	-	15	85	341	409	240	36	-	-	-	1,126
本所小計	-	12	67	260	328	198	33	-	-	-	898
高山市	-	11	51	210	269	165	29	-	-	-	735
飛騨市	-	1	15	45	53	30	4	-	-	-	148
白川村	-	-	1	5	6	3	-	-	-	-	15
センター小計	-	3	18	81	81	42	3	-	-	-	228
下呂市	-	3	18	81	81	42	3	-	-	-	228

オ 年齢階級別女子人口・合計特殊出生率(T2-6-2)

(平成25年)

	15～19歳	20～24歳	25～29歳	30～34歳	35～39歳	40～44歳	45～49歳	合計特殊出生率
全 国	2,911,000	2,923,000	3,261,000	3,652,000	4,379,000	4,687,000	4,101,000	1.43
岐 阜 県	50,000	47,000	49,000	56,000	68,000	74,000	65,000	1.45
管内総計	3,723	2,006	2,809	3,605	4,555	4,918	4,599	1.71
本所小計	2,901	1,579	2,263	2,921	3,705	3,916	3,568	1.68
高山市	2,250	1,311	1,861	2,395	3,000	3,115	2,791	1.67
飛騨市	608	252	365	493	660	742	747	1.71
白川村	43	16	37	33	45	59	30	2.23
センター小計	822	427	546	684	850	1,002	1,031	1.82
下呂市	822	427	546	684	850	1,002	1,031	1.82

全 国：総務省統計局「年齢(5歳階級)、男女別人口－日本人人口(平成25年10月1日現在)」

県：総務省統計局「年齢(5歳階級)、男女別人口－総人口(平成25年10月1日現在)」

市 村：県統計課「市町村別・年齢(各歳)・男女別人口(平成25年10月1日現在)」

(注意)

○全国及び岐阜県の合計特殊出生率は、厚生労働省公表値

○合計特殊出生率の算出には、全国値は各歳別の女性の日本人人口、

県及び市村値は5歳階級別の女性の総人口を用いた。

○算出に用いた出生数の15歳及び49歳にはそれぞれ14歳以下、50歳以上を含む。

カ 合計特殊出生率(O2-1)

	平成21年	平成22年	平成23年	平成24年	平成25年
全国	1.37	1.39	1.39	1.41	1.43
岐阜県	1.43	1.48	1.44	1.45	1.45
管内総計	1.72	1.59	1.69	1.66	1.71
本所小計	1.67	1.53	1.67	1.67	1.68
高山市	1.65	1.59	1.62	1.66	1.67
飛騨市	1.78	1.30	1.88	1.72	1.71
白川村	1.75	0.94	1.68	2.12	2.23
センター小計	1.92	1.85	1.77	1.61	1.82
下呂市	1.92	1.85	1.77	1.61	1.82

キ 人工妊娠中絶 年齢別・妊娠週別の届出件数(T2-6-3)

(管内総計)

(平成25年度)

区分	総数	満7週以前	満8～11週	満12～15週	満16～19週	満20・21週
総数	142	67	71	2	2	-
20歳未満	17	8	9	-	-	-
20～24	32	9	22	-	1	-
25～29	25	11	13	1	-	-
30～34	26	13	13	-	-	-
35～39	32	18	12	1	1	-
40～44	9	7	2	-	-	-
45～49	1	1	-	-	-	-
50歳以上	-	-	-	-	-	-
不詳	-	-	-	-	-	-

(本所管内)

区分	総数	満7週以前	満8～11週	満12～15週	満16～19週	満20・21週
総数	129	54	71	2	2	-
20歳未満	17	8	9	-	-	-
20～24	31	8	22	-	1	-
25～29	20	6	13	1	-	-
30～34	22	9	13	-	-	-
35～39	30	16	12	1	1	-
40～44	8	6	2	-	-	-
45～49	1	1	-	-	-	-
50歳以上	-	-	-	-	-	-
不詳	-	-	-	-	-	-

(センター管内)

区分	総数	満7週以前	満8～11週	満12～15週	満16～19週	満20・21週
総数	13	13	-	-	-	-
20歳未満	-	-	-	-	-	-
20～24	1	1	-	-	-	-
25～29	5	5	-	-	-	-
30～34	4	4	-	-	-	-
35～39	2	2	-	-	-	-
40～44	1	1	-	-	-	-
45～49	-	-	-	-	-	-
50歳以上	-	-	-	-	-	-
不詳	-	-	-	-	-	-

(3) 死 亡

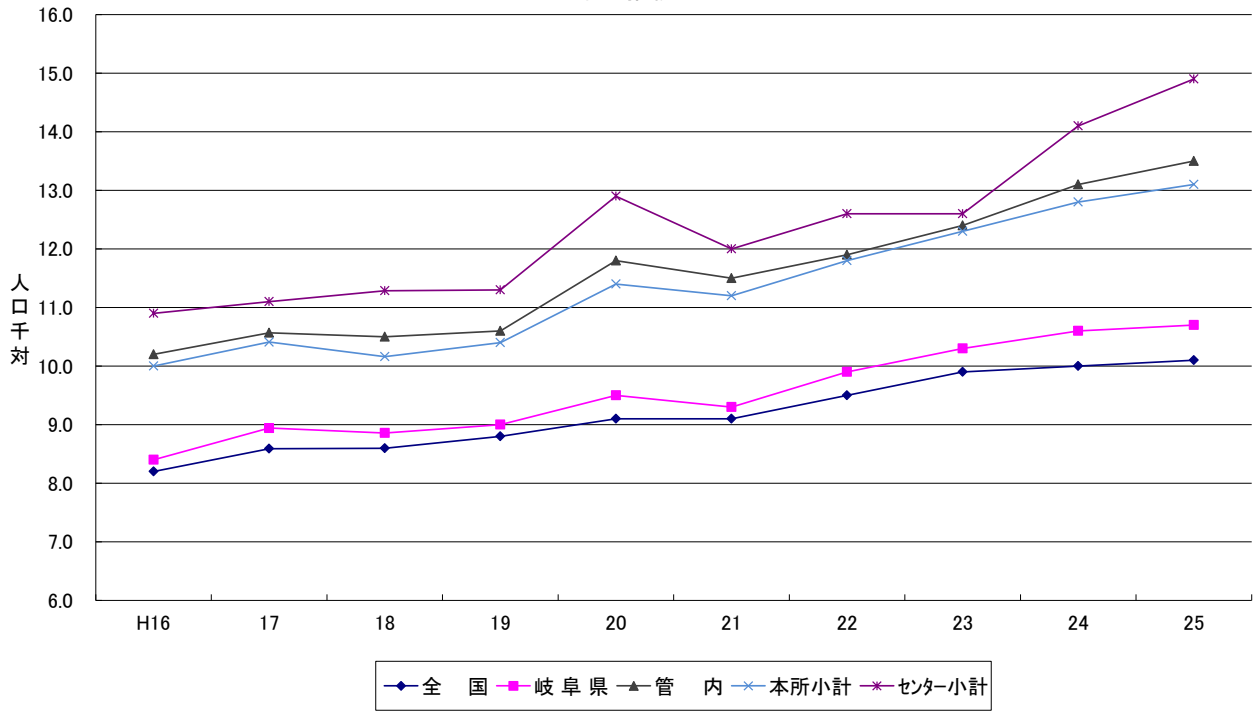
ア 年次別死亡数・率 (T2-7)

	平成16年		平成17年		平成18年		平成19年		平成20年	
	実数	率*	実数	率*	実数	率*	実数	率*	実数	率*
全 国	1,028,602	8.2	1,083,796	8.6	1,084,450	8.6	1,108,334	8.8	1,142,407	9.1
岐 阜 県	17,705	8.4	18,511	8.9	18,638	8.9	18,910	9.0	19,478	9.5
管内総計	1,701	10.2	1,750	10.6	1,713	10.5	1,725	10.6	1,894	11.8
本所管内	1,277	10.0	1,323	10.4	1,285	10.2	1,301	10.4	1,415	11.4
高山市	605	9.1	944	9.8	917	9.6	909	9.6	994	10.5
飛騨市	318	10.8	364	12.6	348	12.2	370	13.1	397	14.3
丹生川村	55	11.8
清見村	21	7.8
荘川村	16	12.0
白川村	25	11.9	15	7.6	20	10.2	22	11.3	24	12.7
宮村	28	10.6
久々野町	53	13.1
朝日村	24	11.5
高根村	13	17.2
国府町	83	10.3
上宝村	36	9.5
センター管内	424	10.9	427	11.1	428	11.3	424	11.3	479	12.9
下呂市	424	10.9	427	11.1	428	11.3	424	11.3	479	12.9

	平成21年度		平成22年度		平成23年		平成24年		平成25年	
	実数	率*	実数	率*	実数	率*	実数	率*	実数	率*
全 国	1,141,865	9.1	1,197,012	9.5	1,253,066	9.9	1,256,359	10.0	1,268,436	10.1
岐 阜 県	19,402	9.3	20,220	9.9	21,053	10.3	21,531	10.6	21,518	10.7
管内総計	1,815	11.4	1,882	11.9	1,939	12.4	2,023	13.1	2,063	13.5
本所小計	1,374	11.2	1,425	11.8	1,485	12.3	1,523	12.8	1,547	13.1
高山市	959	10.2	1,041	11.2	1,091	11.8	1,123	12.2	1,114	12.2
飛騨市	399	14.6	366	13.7	379	14.4	381	14.7	409	16.1
丹生川村
清見村
荘川村
白川村	16	8.6	18	10.4	15	8.7	19	11.2	24	14.4
宮村
久々野町
朝日村
高根村
国府町
上宝村
センター小計	441	12.0	457	12.6	454	12.6	500	14.1	516	14.9
下呂市	441	12.0	457	12.6	454	12.6	500	14.1	516	14.9

* 率は人口千対

死亡率の推移(F2-2)



イ 主要死因別死亡数・率 (T2-8)

<総数>

(平成25年)

区分	総数			悪性新生物			脳血管疾患									心疾患											
	実数	率*	死因割合*	実数	率*	死因割合*	実数	率*	死因割合*	くも膜下出血(再掲)			脳内出血(再掲)			脳梗塞(再掲)			急性心筋梗塞(再掲)			その他の虚血性心疾患(再掲)					
										実数	率*	死因割合*	実数	率*	死因割合*	実数	率*	死因割合*	実数	率*	死因割合*	実数	率*	死因割合*	実数	率*	死因割合*
全国	1,268,436	1,009.1	100.0	364,872	290.3	28.8	118,347	94.1	9.3	12,479	9.9	1.0	32,962	26.2	2.6	69,967	55.7	5.5	196,723	156.5	15.5	39,956	31.8	3.2	34,853	27.7	2.7
岐阜県	21,518	1,066.3	100.0	6,033	299.0	28.0	1,936	95.9	9.0	225	11.1	1.0	513	25.4	2.4	1,165	57.7	5.4	3,507	173.8	16.3	753	37.3	3.5	368	18.2	1.7
管内総計	2,063	1,348.5	100.0	519	339.2	25.2	199	130.1	9.6	21	13.7	1.0	46	30.1	2.2	129	84.3	6.3	257	168.0	12.5	47	30.7	2.3	21	13.7	1.0
本所小計	1,547	1,307.8	100.0	389	328.9	25.1	161	136.1	10.4	15	12.7	1.0	38	32.1	2.5	105	88.8	6.8	194	164.0	12.5	41	34.7	2.7	19	16.1	1.2
高山市	1,114	1,221.8	100.0	289	317.0	25.9	132	144.8	11.8	11	12.1	1.0	30	32.9	2.7	88	96.5	7.9	141	154.6	12.7	32	35.1	2.9	14	15.4	1.3
飛騨市	409	1,607.3	100.0	96	377.3	23.5	27	106.1	6.6	4	15.7	1.0	7	27.5	1.7	16	62.9	3.9	48	188.6	11.7	8	31.4	2.0	5	19.6	1.2
白川村	24	1,444.0	100.0	4	240.7	16.7	2	120.3	8.3	-	-	-	1	60.2	4.2	1	60.2	4.2	5	300.8	20.8	1	60.2	4.2	-	-	-
センター小計	516	1,487.0	100.0	130	374.6	25.2	38	109.5	7.4	6	17.3	1.2	8	23.1	1.6	24	69.2	4.7	63	181.6	12.2	6	17.3	1.2	2	5.8	0.4
下呂市	516	1,487.0	100.0	130	374.6	25.2	38	109.5	7.4	6	17.3	1.2	8	23.1	1.6	24	69.2	4.7	63	181.6	12.2	6	17.3	1.2	2	5.8	0.4

区分	肺炎			不慮の事故			老衰			自殺			肝疾患			腎不全			糖尿病			結核		
	実数	率*	死因割合*	実数	率*	死因割合*	実数	率*	死因割合*	実数	率*	死因割合*	実数	率*	死因割合*	実数	率*	死因割合*	実数	率*	死因割合*	実数	率*	死因割合*
全国	122,969	97.8	9.7	39,574	31.5	3.1	69,720	55.5	5.5	26,063	20.7	2.1	15,930	12.7	1.3	25,101	20.0	2.0	13,812	11.0	1.1	2,087	1.7	0.2
岐阜県	1,852	91.8	8.6	764	37.9	3.6	1,592	78.9	7.4	385	19.1	1.8	212	10.5	1.0	415	20.6	1.9	176	8.7	0.8	34	1.7	0.2
管内総計	119	77.8	5.8	88	57.5	4.3	280	183.0	13.6	36	23.5	1.7	22	14.4	1.1	39	25.5	1.9	13	8.5	0.6	4	2.6	0.2
本所小計	74	62.6	4.8	64	54.1	4.1	214	180.9	13.8	27	22.8	1.7	19	16.1	1.2	25	21.1	1.6	12	10.1	0.8	2	1.7	0.1
高山市	51	55.9	4.6	40	43.9	3.6	129	141.5	11.6	19	20.8	1.7	15	16.5	1.3	21	23.0	1.9	9	9.9	0.8	1	1.1	0.1
飛騨市	20	78.6	4.9	21	82.5	5.1	85	334.0	20.8	6	23.6	1.5	4	15.7	1.0	4	15.7	1.0	2	7.9	0.5	1	3.9	0.2
白川村	3	180.5	12.5	3	180.5	12.5	-	-	-	2	120.3	8.3	-	-	-	-	-	-	1	60.2	4.2	-	-	-
センター小計	45	129.7	8.7	24	69.2	4.7	66	190.2	12.8	9	25.9	1.7	3	8.6	0.6	14	40.3	2.7	1	2.9	0.2	2	5.8	0.4
下呂市	45	129.7	8.7	24	69.2	4.7	66	190.2	12.8	9	25.9	1.7	3	8.6	0.6	14	40.3	2.7	1	2.9	0.2	2	5.8	0.4

* 率:人口10万人あたりの死亡割合(全国及び県の率は厚生労働省公表値。管内の率は平成25年10月1日現在人口(県統計課)で計算された数字)

* 死亡割合:総数に対する死因別の割合

<男>

(平成25年)

区分	総数			悪性新生物			脳血管疾患									心疾患											
	実数	率*	死因割合*	実数	率*	死因割合*	くも膜下出血(再掲)			脳内出血(再掲)			脳梗塞(再掲)			急性心筋梗塞(再掲)			その他の虚血性心疾患(再掲)								
							実数	率*	死因割合*	実数	率*	死因割合*	実数	率*	死因割合*	実数	率*	死因割合*	実数	率*	死因割合*	実数	率*	死因割合*			
全国	658,684	1,076.5	100.0	216,975	354.6	32.9	56,718	92.7	8.6	4,723	7.7	0.7	17,963	29.4	2.7	32,638	53.3	5.0	91,445	149.5	13.9	22,212	36.3	3.4	19,872	32.5	3.0
岐阜県	11,168	1,141.9	100.0	3,587	366.8	32.1	909	92.9	8.1	77	7.9	0.7	276	28.2	2.5	538	55.0	4.8	1,640	167.7	14.7	425	43.5	3.8	215	22.0	1.9
管内総数	1,046	1,433.2	100.0	316	433.0	30.2	93	127.4	8.9	8	11.0	0.8	25	34.3	2.4	59	80.8	5.6	124	169.9	11.9	23	31.5	2.2	15	20.6	1.4
本所小計	780	1,382.2	100.0	235	416.4	30.1	74	131.1	9.5	5	8.9	0.6	21	37.2	2.7	47	83.3	6.0	97	171.9	12.4	20	35.4	2.6	14	24.8	1.8
高山市	560	1,288.8	100.0	174	400.5	31.1	56	128.9	10.0	4	9.2	0.7	14	32.2	2.5	37	85.2	6.6	71	163.4	12.7	14	32.2	2.5	12	27.6	2.1
飛騨市	208	1,709.3	100.0	59	484.8	28.4	16	131.5	7.7	1	8.2	0.5	6	49.3	2.9	9	74.0	4.3	25	205.4	12.0	5	41.1	2.4	2	16.4	1.0
白川村	12	1,479.7	100.0	2	246.6	16.7	2	246.6	16.7	-	-	-	1	123.3	8.3	1	123.3	8.3	1	123.3	8.3	1	123.3	8.3	-	-	-
センター小計	266	1,607.2	100.0	81	489.4	30.5	19	114.8	7.1	3	18.1	1.1	4	24.2	1.5	12	72.5	4.5	27	163.1	10.2	3	18.1	1.1	1	6.0	0.4
下呂市	266	1,607.2	100.0	81	489.4	30.5	19	114.8	7.1	3	18.1	1.1	4	24.2	1.5	12	72.5	4.5	27	163.1	10.2	3	18.1	1.1	1	6.0	0.4

区分	肺炎			不慮の事故			老衰			自殺			肝疾患			腎不全			糖尿病			結核		
	実数	率*	死因割合*	実数	率*	死因割合*	実数	率*	死因割合*	実数	率*	死因割合*	実数	率*	死因割合*	実数	率*	死因割合*	実数	率*	死因割合*	実数	率*	死因割合*
全国	66,362	108.5	10.1	23,043	37.7	3.5	16,821	27.5	2.6	18,158	29.7	2.8	10,360	16.9	1.6	12,003	19.6	1.8	7,294	11.9	1.1	1,246	2.0	0.2
岐阜県	1,105	113.0	9.9	432	44.2	3.9	433	44.3	3.9	262	26.8	2.3	131	13.4	1.2	210	21.5	1.9	83	8.5	0.7	12	1.2	0.1
管内総計	79	108.2	7.6	48	65.8	4.6	76	104.1	7.3	28	38.4	2.7	15	20.6	1.4	22	30.1	2.1	4	5.5	0.4	-	-	-
本所小計	47	83.3	6.0	38	67.3	4.9	56	99.2	7.2	21	37.2	2.7	14	24.8	1.8	14	24.8	1.8	4	7.1	0.5	-	-	-
高山市	36	82.9	6.4	23	52.9	4.1	31	71.3	5.5	14	32.2	2.5	10	23.0	1.8	12	27.6	2.1	3	6.9	0.5	-	-	-
飛騨市	10	82.2	4.8	13	106.8	6.3	25	205.4	12.0	5	41.1	2.4	4	32.9	1.9	2	16.4	1.0	1	8.2	0.5	-	-	-
白川村	1	123.3	8.3	2	246.6	16.7	-	-	-	2	246.6	16.7	-	-	-	-	-	-	-	-	-	-	-	-
センター小計	32	193.3	12.0	10	60.4	3.8	20	120.8	7.5	7	42.3	2.6	1	6.0	0.4	8	48.3	3.0	-	-	-	-	-	-
下呂市	32	193.3	12.0	10	60.4	3.8	20	120.8	7.5	7	42.3	2.6	1	6.0	0.4	8	48.3	3.0	-	-	-	-	-	-

* 率:人口10万人あたりの死亡割合(全国の率は厚生労働省公表値。県の率は平成25年10月1日現在日本人口(総務省統計局)、管内の率は平成25年10月1日現在人口(県統計課)で計算された数字)

* 死亡割合:総数に対する死因別の割合

<女>

(平成25年)

区分	総数			悪性新生物			脳血管疾患									心疾患											
	実数	率*	死因割合*	実数	率*	死因割合*	くも膜下出血(再掲)			脳内出血(再掲)			脳梗塞(再掲)			急性心筋梗塞(再掲)			その他の虚血性心疾患(再掲)								
							実数	率*	死因割合*	実数	率*	死因割合*	実数	率*	死因割合*	実数	率*	死因割合*	実数	率*	死因割合*	実数	率*	死因割合*			
全国	609,752	945.1	100.0	147,897	229.2	24.3	61,629	95.5	10.1	7,756	12.0	1.3	14,999	23.2	2.5	37,329	57.9	6.1	105,278	163.2	17.3	17,744	27.5	2.9	14,981	23.2	2.5
岐阜県	10,350	995.2	100.0	2,446	235.2	23.6	1,027	98.8	9.9	148	14.2	1.4	237	22.8	2.3	627	60.3	6.1	1,867	179.5	18.0	328	31.5	3.2	153	14.7	1.5
管内総数	1,017	1,271.2	100.0	203	253.7	20.0	106	132.5	10.4	13	16.2	1.3	21	26.2	2.1	70	87.5	6.9	133	166.2	13.1	24	30.0	2.4	6	7.5	0.6
本所小計	767	1,240.0	100.0	154	249.0	20.1	87	140.6	11.3	10	16.2	1.3	17	27.5	2.2	58	93.8	7.6	97	156.8	12.6	21	33.9	2.7	5	8.1	0.7
高山市	554	1,160.7	100.0	115	240.9	20.8	76	159.2	13.7	7	14.7	1.3	16	33.5	2.9	51	106.9	9.2	70	146.7	12.6	18	37.7	3.2	2	4.2	0.4
飛騨市	201	1,513.9	100.0	37	278.7	18.4	11	82.9	5.5	3	22.6	1.5	1	7.5	0.5	7	52.7	3.5	23	173.2	11.4	3	22.6	1.5	3	22.6	1.5
白川村	12	1,410.1	100.0	2	235.0	16.7	-	-	-	-	-	-	-	-	-	-	-	-	4	470.0	33.3	-	-	-	-	-	-
センター小計	250	1,377.5	100.0	49	270.0	19.6	19	104.7	7.6	3	16.5	1.2	4	22.0	1.6	12	66.1	4.8	36	198.4	14.4	3	16.5	1.2	1	5.5	0.4
下呂市	250	1,377.5	100.0	49	270.0	19.6	19	104.7	7.6	3	16.5	1.2	4	22.0	1.6	12	66.1	4.8	36	198.4	14.4	3	16.5	1.2	1	5.5	0.4

区分	肺炎			不慮の事故			老衰			自殺			肝疾患			腎不全			糖尿病			結核		
	実数	率*	死因割合*	実数	率*	死因割合*	実数	率*	死因割合*	実数	率*	死因割合*	実数	率*	死因割合*	実数	率*	死因割合*	実数	率*	死因割合*	実数	率*	死因割合*
全国	56,607	87.7	9.3	16,531	25.6	2.7	52,899	82.0	8.7	7,905	12.3	1.3	5,570	8.6	0.9	13,098	20.3	2.1	6,518	10.1	1.1	841	1.3	0.1
岐阜県	747	71.8	7.2	332	31.9	3.2	1,159	111.4	11.2	123	11.8	1.2	81	7.8	0.8	205	19.7	2.0	93	8.9	0.9	22	2.1	0.2
管内総計	40	50.0	3.9	40	50.0	3.9	204	255.0	20.1	8	10.0	0.8	7	8.7	0.7	17	21.2	1.7	9	11.2	0.9	4	5.0	0.4
本所小計	27	43.6	3.5	26	42.0	3.4	158	255.4	20.6	6	9.7	0.8	5	8.1	0.7	11	17.8	1.4	8	12.9	1.0	2	3.2	0.3
高山市	15	31.4	2.7	17	35.6	3.1	98	205.3	17.7	5	10.5	0.9	5	10.5	0.9	9	18.9	1.6	6	12.6	1.1	1	2.1	0.2
飛騨市	10	75.3	5.0	8	60.3	4.0	60	451.9	29.9	1	7.5	0.5	-	-	-	2	15.1	1.0	1	7.5	0.5	1	7.5	0.5
白川村	2	235.0	16.7	1	117.5	8.3	-	-	-	-	-	-	-	-	-	-	-	-	1	117.5	8.3	-	-	-
センター小計	13	71.6	5.2	14	77.1	5.6	46	253.5	18.4	2	11.0	0.8	2	11.0	0.8	6	33.1	2.4	1	5.5	0.4	2	11.0	0.8
下呂市	13	71.6	5.2	14	77.1	5.6	46	253.5	18.4	2	11.0	0.8	2	11.0	0.8	6	33.1	2.4	1	5.5	0.4	2	11.0	0.8

* 率:人口10万人あたりの死亡割合(全国の率は厚生労働省公表値。県の率は平成25年10月1日現在日本人口(総務省統計局)、管内の率は平成25年10月1日現在人口(県統計課)で計算された数字)

* 死亡割合:総数に対する死因別の割合

ウ 主要死因・性・年齢階級別死亡数(T2-9)

<管内総計>

(平成25年)

		年 齢																			
		総数	0	1~4	5~9	10~14	15~19	20~24	25~29	30~34	35~39	40~44	45~49	50~54	55~59	60~64	65~69	70~74	75~79	80~84	85~
総 数	総数	2,063	-	-	1	1	2	6	-	3	8	12	24	23	37	81	112	149	249	367	988
	男性	1,046	-	-	-	1	1	3	-	3	7	8	17	13	20	55	86	93	163	235	341
	女性	1,017	-	-	1	-	1	3	-	-	1	4	7	10	17	26	26	56	86	132	647
悪性新生物	総数	519	-	-	-	-	-	-	-	3	6	7	8	19	37	55	58	93	101	132	
	男性	316	-	-	-	-	-	-	-	3	3	4	4	6	22	45	39	57	72	61	
	女性	203	-	-	-	-	-	-	-	-	3	3	4	13	15	10	19	36	29	71	
脳血管疾患	総数	199	-	-	-	-	-	-	-	1	1	2	-	4	4	8	11	16	58	94	
	男性	93	-	-	-	-	-	-	-	1	1	2	-	1	1	4	6	10	38	29	
	女性	106	-	-	-	-	-	-	-	-	-	-	-	3	3	4	5	6	20	65	
	くも膜下出血 (再掲)	総数	21	-	-	-	-	-	-	-	1	-	2	-	2	3	2	2	2	5	2
		男性	8	-	-	-	-	-	-	-	1	-	2	-	-	1	1	-	-	2	1
		女性	13	-	-	-	-	-	-	-	-	-	-	-	2	2	1	2	2	3	1
	脳内出血 (再掲)	総数	46	-	-	-	-	-	-	-	-	1	-	-	1	1	2	4	4	15	18
		男性	25	-	-	-	-	-	-	-	-	1	-	-	-	-	1	2	3	9	9
		女性	21	-	-	-	-	-	-	-	-	-	-	-	1	1	1	2	1	6	9
	脳梗塞 (再掲)	総数	129	-	-	-	-	-	-	-	-	-	-	-	1	-	4	4	10	37	73
		男性	59	-	-	-	-	-	-	-	-	-	-	-	1	-	2	4	7	26	19
		女性	70	-	-	-	-	-	-	-	-	-	-	-	-	-	2	-	3	11	54
心 疾 患	総数	257	-	-	-	-	1	-	1	-	-	2	-	3	9	14	16	30	41	140	
	男性	124	-	-	-	-	1	-	1	-	-	2	-	3	9	12	11	20	23	42	
	女性	133	-	-	-	-	-	-	-	-	-	-	-	-	-	2	5	10	18	98	
	急性心筋梗塞 (再掲)	総数	47	-	-	-	-	-	-	-	-	-	-	-	2	-	2	4	3	14	22
		女性	24	-	-	-	-	-	-	-	-	-	-	-	-	-	-	-	1	7	16
	その他の虚血 性心疾患(再 掲)	総数	21	-	-	-	-	-	-	1	-	-	-	-	1	2	2	2	4	3	6
女性		6	-	-	-	-	-	-	-	-	-	-	-	-	-	1	-	1	-	4	
肺 炎	総数	119	-	-	-	-	-	-	-	-	-	-	1	-	-	3	6	16	24	69	
	男性	79	-	-	-	-	-	-	-	-	-	-	-	-	-	3	5	10	18	43	
	女性	40	-	-	-	-	-	-	-	-	-	-	1	-	-	-	1	6	6	26	
不慮の事故	総数	88	-	-	1	1	1	1	1	2	1	2	5	1	3	4	10	9	12	34	
	男性	48	-	-	-	1	-	-	1	1	1	1	5	1	3	5	7	6	6	15	
	女性	40	-	-	1	-	1	1	-	-	-	-	-	-	2	1	5	2	6	19	
老 衰	総数	280	-	-	-	-	-	-	-	-	-	-	-	-	-	-	-	3	21	256	
	男性	76	-	-	-	-	-	-	-	-	-	-	-	-	-	-	-	-	1	11	64
	女性	204	-	-	-	-	-	-	-	-	-	-	-	-	-	-	-	2	10	192	
自 殺	総数	36	-	-	-	-	1	2	-	1	2	3	3	3	3	2	6	4	2	2	
	男性	28	-	-	-	-	1	2	-	1	2	2	1	3	3	1	4	4	1	1	
	女性	8	-	-	-	-	-	-	-	-	-	-	1	2	-	1	2	-	1	1	
肝 疾 患	総数	22	-	-	-	-	-	-	-	-	1	2	1	2	3	4	1	3	3	2	
	男性	15	-	-	-	-	-	-	-	-	1	1	1	1	2	2	1	3	3	-	
	女性	7	-	-	-	-	-	-	-	-	-	1	-	1	1	2	-	-	-	2	
腎 不 全	総数	39	-	-	-	-	-	-	-	-	1	-	-	-	2	1	1	8	6	20	
	男性	22	-	-	-	-	-	-	-	-	-	-	-	-	1	-	1	6	5	9	
	女性	17	-	-	-	-	-	-	-	-	1	-	-	-	1	1	-	2	1	11	
糖 尿 病	総数	13	-	-	-	-	-	-	-	-	-	-	-	-	3	1	2	1	2	4	
	男性	4	-	-	-	-	-	-	-	-	-	-	-	-	2	1	-	1	-	-	
	女性	9	-	-	-	-	-	-	-	-	-	-	-	-	1	-	2	-	2	4	
結 核	総数	4	-	-	-	-	-	-	-	-	-	-	-	-	-	-	-	-	-	4	
	男性	-	-	-	-	-	-	-	-	-	-	-	-	-	-	-	-	-	-	-	
	女性	4	-	-	-	-	-	-	-	-	-	-	-	-	-	-	-	-	-	4	
そ の 他	総数	487	-	-	-	-	2	-	-	-	-	6	5	5	17	20	38	66	97	231	
	男性	241	-	-	-	-	-	-	-	-	-	5	2	5	14	15	21	44	58	77	
	女性	246	-	-	-	-	2	-	-	-	-	1	3	-	3	5	17	22	39	154	

ウ 主要死因・性・年齢階級別死亡数(T2-9)

<本所管内> (平成25年)

		年 齢																			
		総数	0	1~4	5~9	10~14	15~19	20~24	25~29	30~34	35~39	40~44	45~49	50~54	55~59	60~64	65~69	70~74	75~79	80~84	85~
総 数	総数	1,547	-	-	-	1	1	4	-	3	7	10	20	20	28	56	89	123	183	283	719
	男性	780	-	-	-	1	-	2	-	3	6	7	14	11	17	36	67	80	120	180	236
	女性	767	-	-	-	-	1	2	-	-	1	3	6	9	11	20	22	43	63	103	483
悪性新生物	総数	389	-	-	-	-	-	-	-	2	5	7	6	11	25	43	43	76	74	97	
	男性	235	-	-	-	-	-	-	-	2	3	4	3	4	13	33	30	47	53	43	
	女性	154	-	-	-	-	-	-	-	-	2	3	3	7	12	10	13	29	21	54	
脳血管疾患	総数	161	-	-	-	-	-	-	-	1	1	2	-	4	3	7	9	10	44	80	
	男性	74	-	-	-	-	-	-	-	1	1	2	-	1	-	4	5	7	29	24	
	女性	87	-	-	-	-	-	-	-	-	-	-	-	3	3	3	4	3	15	56	
	<も膜下出血 (再掲)	総数	15	-	-	-	-	-	-	-	1	-	2	-	2	2	1	1	1	4	1
		男性	5	-	-	-	-	-	-	-	1	-	2	-	-	-	1	-	-	1	-
		女性	10	-	-	-	-	-	-	-	-	-	-	-	2	2	-	1	1	3	1
	脳内出血 (再掲)	総数	38	-	-	-	-	-	-	-	1	-	-	-	1	1	2	4	3	11	15
		男性	21	-	-	-	-	-	-	-	1	-	-	-	-	-	1	2	2	7	8
		女性	17	-	-	-	-	-	-	-	-	-	-	-	1	1	1	2	1	4	7
	脳梗塞 (再掲)	総数	105	-	-	-	-	-	-	-	-	-	-	-	1	-	4	3	6	28	63
		男性	47	-	-	-	-	-	-	-	-	-	-	-	1	-	2	3	5	20	16
		女性	58	-	-	-	-	-	-	-	-	-	-	-	-	-	2	-	1	8	47
心 疾 患	総数	194	-	-	-	-	-	-	1	-	-	2	-	3	6	14	14	18	35	101	
	男性	97	-	-	-	-	-	-	1	-	-	2	-	3	6	12	10	13	20	30	
	女性	97	-	-	-	-	-	-	-	-	-	-	-	-	-	2	4	5	15	71	
	急性心筋梗塞 (再掲)	総数	41	-	-	-	-	-	-	-	-	-	-	-	2	-	2	4	3	11	19
		女性	21	-	-	-	-	-	-	-	-	-	-	-	-	-	2	4	2	5	5
	その他の虚血 性心疾患(再 掲)	総数	19	-	-	-	-	-	-	1	-	-	-	-	1	2	2	2	3	3	5
女性		5	-	-	-	-	-	-	1	-	-	-	-	-	1	1	-	1	-	3	
肺 炎	総数	74	-	-	-	-	-	-	-	-	-	-	1	-	-	3	4	8	19	39	
	男性	47	-	-	-	-	-	-	-	-	-	-	-	-	-	3	3	4	13	24	
	女性	27	-	-	-	-	-	-	-	-	-	-	1	-	-	-	1	4	6	15	
不慮の事故	総数	64	-	-	1	1	-	-	1	2	1	2	4	1	1	3	9	8	8	22	
	男性	38	-	-	1	1	-	-	1	1	1	1	4	1	1	2	5	7	4	9	
	女性	26	-	-	-	1	-	-	-	1	-	1	-	-	-	1	4	1	4	13	
老 衰	総数	214	-	-	-	-	-	-	-	-	-	-	-	-	-	-	-	2	17	195	
	男性	56	-	-	-	-	-	-	-	-	-	-	-	-	-	-	-	-	10	46	
	女性	158	-	-	-	-	-	-	-	-	-	-	-	-	-	-	-	2	7	149	
自 殺	総数	27	-	-	-	-	2	-	1	2	1	1	3	3	2	-	6	3	1	2	
	男性	21	-	-	-	-	2	-	1	2	1	1	1	3	2	-	4	3	-	1	
	女性	6	-	-	-	-	-	-	-	-	-	-	2	-	-	-	2	-	1	1	
肝 疾 患	総数	19	-	-	-	-	-	-	-	1	2	1	2	2	3	1	2	3	2	2	
	男性	14	-	-	-	-	-	-	-	1	1	1	1	1	2	1	2	1	2	3	
	女性	5	-	-	-	-	-	-	-	-	-	1	1	1	-	1	-	-	-	2	
腎 不 全	総数	25	-	-	-	-	-	-	-	1	-	-	-	-	1	1	1	6	5	10	
	男性	14	-	-	-	-	-	-	-	-	-	-	-	-	-	1	1	5	4	4	
	女性	11	-	-	-	-	-	-	-	-	1	-	-	-	1	1	-	1	1	6	
糖 尿 病	総数	12	-	-	-	-	-	-	-	-	-	-	-	-	3	1	1	1	2	4	
	男性	4	-	-	-	-	-	-	-	-	-	-	-	-	2	1	-	1	-	-	
	女性	8	-	-	-	-	-	-	-	-	-	-	-	-	1	-	1	-	2	4	
結 核	総数	2	-	-	-	-	-	-	-	-	-	-	-	-	-	-	-	-	-	2	
	男性	-	-	-	-	-	-	-	-	-	-	-	-	-	-	-	-	-	-	-	
	女性	2	-	-	-	-	-	-	-	-	-	-	-	-	-	-	-	-	-	2	
そ の 他	総数	366	-	-	-	-	2	-	-	-	-	4	5	4	13	14	35	49	75	165	
	男性	180	-	-	-	-	-	-	-	-	-	3	2	4	10	10	21	31	44	55	
	女性	186	-	-	-	-	2	-	-	-	-	1	3	-	3	4	14	18	31	110	

ウ 主要死因・性・年齢階級別死亡数(T2-9)

<市町村名> 高山市

(平成25年)

	総数	年 齢																			
		0	1~4	5~9	10~14	15~19	20~24	25~29	30~34	35~39	40~44	45~49	50~54	55~59	60~64	65~69	70~74	75~79	80~84	85~	
総 数	総数	1,114	-	-	-	-	1	3	-	2	6	5	17	15	19	42	60	92	139	200	513
	男性	560	-	-	-	-	-	1	2	5	3	13	8	10	29	42	59	90	130	168	
	女性	554	-	-	-	-	1	2	-	1	2	4	7	9	13	18	33	49	70	345	
悪性新生物	総数	289	-	-	-	-	-	-	1	2	6	5	7	18	32	30	61	50	77		
	男性	174	-	-	-	-	-	-	1	1	4	3	2	10	24	20	38	37	34		
	女性	115	-	-	-	-	-	-	-	1	2	2	5	8	8	10	23	13	43		
脳血管疾患	総数	132	-	-	-	-	-	-	1	1	2	-	3	3	5	7	5	37	68		
	男性	56	-	-	-	-	-	-	1	1	2	-	-	-	2	4	3	25	18		
	女性	76	-	-	-	-	-	-	-	-	-	-	3	3	3	3	2	12	50		
	くも膜下出血 (再掲)	総数	11	-	-	-	-	-	-	1	-	2	-	2	2	-	-	-	3	1	
		男性	4	-	-	-	-	-	-	1	-	2	-	-	-	-	-	-	1	-	
		女性	7	-	-	-	-	-	-	-	-	-	-	2	2	-	-	-	2	1	
	脳内出血 (再掲)	総数	30	-	-	-	-	-	-	-	1	-	-	1	1	2	4	1	7	13	
		男性	14	-	-	-	-	-	-	-	1	-	-	-	-	1	2	-	4	6	
		女性	16	-	-	-	-	-	-	-	-	-	-	1	1	1	2	1	3	7	
	脳梗塞 (再掲)	総数	88	-	-	-	-	-	-	-	-	-	-	-	-	3	2	4	26	53	
		男性	37	-	-	-	-	-	-	-	-	-	-	-	-	1	2	3	19	12	
		女性	51	-	-	-	-	-	-	-	-	-	-	-	-	2	-	1	7	41	
心 疾 患	総数	141	-	-	-	-	-	1	-	-	2	-	2	6	8	10	12	24	76		
	男性	71	-	-	-	-	-	1	-	-	2	-	2	6	7	8	8	15	22		
	女性	70	-	-	-	-	-	-	-	-	-	-	-	-	1	2	4	9	54		
	急性心筋梗塞 (再掲)	総数	32	-	-	-	-	-	-	-	-	-	-	1	-	1	4	2	8	16	
		女性	18	-	-	-	-	-	-	-	-	-	-	1	-	1	4	1	3	4	
	その他の虚血 性心疾患(再 掲)	総数	14	-	-	-	-	-	1	-	-	-	-	1	2	-	2	2	2	4	
女性		2	-	-	-	-	-	-	-	-	-	-	-	-	-	-	-	-	2		
肺 炎	総数	51	-	-	-	-	-	-	-	-	-	-	1	-	1	2	6	14	27		
	男性	36	-	-	-	-	-	-	-	-	-	-	-	-	1	2	3	10	20		
	女性	15	-	-	-	-	-	-	-	-	-	-	1	-	-	3	4	7			
不慮の事故	総数	40	-	-	-	1	-	1	2	-	2	2	-	1	1	7	6	3	14		
	男性	23	-	-	-	-	1	1	1	2	2	-	1	-	3	6	3	5			
	女性	17	-	-	-	1	-	-	1	-	1	-	-	-	1	4	-	9			
老 衰	総数	129	-	-	-	-	-	-	-	-	-	-	-	-	-	-	1	13	115		
	男性	31	-	-	-	-	-	-	-	-	-	-	-	-	-	-	-	6	25		
	女性	98	-	-	-	-	-	-	-	-	-	-	-	-	-	-	1	7	90		
自 殺	総数	19	-	-	-	-	1	-	2	1	1	2	1	2	3	1	2	1	2		
	男性	14	-	-	-	-	1	-	2	1	1	1	2	1	-	3	1	-	1		
	女性	5	-	-	-	-	-	-	-	-	-	-	1	-	-	2	-	1	1		
肝 疾 患	総数	15	-	-	-	-	-	-	-	-	2	1	1	2	3	1	2	1	2		
	男性	10	-	-	-	-	-	-	-	-	1	1	-	2	2	1	2	1	-		
	女性	5	-	-	-	-	-	-	-	-	1	-	1	-	1	-	-	-	2		
腎 不 全	総数	21	-	-	-	-	-	-	-	1	-	-	-	-	1	1	4	5	9		
	男性	12	-	-	-	-	-	-	-	-	-	-	-	-	-	1	3	4	4		
	女性	9	-	-	-	-	-	-	-	1	-	-	-	-	1	-	1	1	5		
糖 尿 病	総数	9	-	-	-	-	-	-	-	-	-	-	-	2	1	1	1	2	2		
	男性	3	-	-	-	-	-	-	-	-	-	-	-	1	1	-	1	-	-		
	女性	6	-	-	-	-	-	-	-	-	-	-	-	-	-	1	-	2	2		
結 核	総数	1	-	-	-	-	-	-	-	-	-	-	-	-	-	-	-	-	1		
	男性	-	-	-	-	-	-	-	-	-	-	-	-	-	-	-	-	-	-		
	女性	1	-	-	-	-	-	-	-	-	-	-	-	-	-	-	-	-	1		
そ の 他	総数	267	-	-	-	-	2	-	-	-	2	4	4	9	8	28	40	50	120		
	男性	130	-	-	-	-	-	-	-	-	2	1	4	8	5	17	25	29	39		
	女性	137	-	-	-	-	-	2	-	-	-	3	-	1	3	11	15	21	81		

ウ 主要死因・性・年齢階級別死亡数(T2-9)

<市町村名> 飛騨市

(平成25年)

		年 齢																				
		総数	0	1~4	5~9	10~14	15~19	20~24	25~29	30~34	35~39	40~44	45~49	50~54	55~59	60~64	65~69	70~74	75~79	80~84	85~	
総 数	総数	409	-	-	-	1	-	1	-	1	-	5	3	5	7	14	28	30	40	77	197	
	男性	208	-	-	-	1	-	1	-	1	-	4	1	3	6	7	24	20	27	47	66	
	女性	201	-	-	-	-	-	-	-	-	-	1	2	2	1	7	4	10	13	30	131	
悪性新生物	総数	96	-	-	-	-	-	-	-	-	3	1	1	3	7	11	13	15	23	19	19	
	男性	59	-	-	-	-	-	-	-	-	2	-	-	2	3	9	10	9	15	9	9	
	女性	37	-	-	-	-	-	-	-	-	1	1	1	1	4	2	3	6	8	10	10	
脳血管疾患	総数	27	-	-	-	-	-	-	-	-	-	-	-	-	-	2	2	4	7	12	12	
	男性	16	-	-	-	-	-	-	-	-	-	-	-	-	-	2	1	3	4	6	6	
	女性	11	-	-	-	-	-	-	-	-	-	-	-	-	-	-	1	1	3	6	6	
	くも膜下出血(再掲)	総数	4	-	-	-	-	-	-	-	-	-	-	-	-	-	1	1	1	1	-	-
		女性	3	-	-	-	-	-	-	-	-	-	-	-	-	-	-	1	1	1	-	-
	脳内出血(再掲)	総数	7	-	-	-	-	-	-	-	-	-	-	-	-	-	-	-	1	4	2	2
		女性	1	-	-	-	-	-	-	-	-	-	-	-	-	-	-	-	-	1	-	-
	脳梗塞(再掲)	総数	16	-	-	-	-	-	-	-	-	-	-	-	-	-	1	1	2	2	10	10
		女性	7	-	-	-	-	-	-	-	-	-	-	-	-	-	-	-	-	1	6	6
	心疾患	総数	48	-	-	-	-	-	-	-	-	-	-	-	1	-	6	4	6	9	22	22
		急性心筋梗塞(再掲)	8	-	-	-	-	-	-	-	-	-	-	-	1	-	1	-	1	3	2	2
		その他の虚血性心疾患(再掲)	5	-	-	-	-	-	-	-	-	-	-	-	-	1	-	1	-	1	2	-
女性		3	-	-	-	-	-	-	-	-	-	-	-	-	-	-	-	-	1	2	-	
女性		3	-	-	-	-	-	-	-	-	-	-	-	-	-	1	-	1	-	1	1	
女性		3	-	-	-	-	-	-	-	-	-	-	-	-	-	1	-	1	-	1	1	
肺 炎	総数	20	-	-	-	-	-	-	-	-	-	-	-	-	-	2	2	2	3	11	11	
	男性	10	-	-	-	-	-	-	-	-	-	-	-	-	-	2	1	1	2	4	4	
	女性	10	-	-	-	-	-	-	-	-	-	-	-	-	-	-	1	1	1	7	7	
不慮の事故	総数	21	-	-	1	-	-	-	-	-	1	-	2	1	-	1	2	2	5	6	6	
	女性	8	-	-	-	-	-	-	-	-	1	-	2	1	-	1	2	1	1	3	3	
老 衰	総数	85	-	-	-	-	-	-	-	-	-	-	-	-	-	-	-	1	4	80	80	
	男性	25	-	-	-	-	-	-	-	-	-	-	-	-	-	-	-	-	4	21	21	
	女性	60	-	-	-	-	-	-	-	-	-	-	-	-	-	-	-	1	-	59	59	
自 殺	総数	6	-	-	-	-	1	-	1	-	-	-	1	1	1	-	-	1	-	-	-	
	男性	5	-	-	-	-	1	-	1	-	-	-	1	1	1	-	-	1	-	-	-	
	女性	1	-	-	-	-	-	-	-	-	-	-	-	-	-	-	-	-	-	-	-	
肝疾患	総数	4	-	-	-	-	-	-	-	-	1	-	-	1	-	-	-	-	2	-	-	
	男性	4	-	-	-	-	-	-	-	-	1	-	-	1	-	-	-	-	2	-	-	
	女性	-	-	-	-	-	-	-	-	-	-	-	-	-	-	-	-	-	-	-	-	
腎不全	総数	4	-	-	-	-	-	-	-	-	-	-	-	-	1	-	-	2	-	1	1	
	男性	2	-	-	-	-	-	-	-	-	-	-	-	-	-	-	-	2	-	-	-	
	女性	2	-	-	-	-	-	-	-	-	-	-	-	-	1	-	-	-	-	1	1	
糖 尿 病	総数	2	-	-	-	-	-	-	-	-	-	-	-	-	1	-	-	-	-	1	1	
	男性	1	-	-	-	-	-	-	-	-	-	-	-	-	1	-	-	-	-	-	-	
	女性	1	-	-	-	-	-	-	-	-	-	-	-	-	-	-	-	-	-	1	1	
結 核	総数	1	-	-	-	-	-	-	-	-	-	-	-	-	-	-	-	-	-	1	1	
	男性	-	-	-	-	-	-	-	-	-	-	-	-	-	-	-	-	-	-	-	-	
	女性	1	-	-	-	-	-	-	-	-	-	-	-	-	-	-	-	-	-	-	1	
そ の 他	総数	95	-	-	-	-	-	-	-	-	-	2	1	-	4	6	7	7	24	44	44	
	男性	48	-	-	-	-	-	-	-	-	-	1	1	-	2	5	4	5	14	16	16	
	女性	47	-	-	-	-	-	-	-	-	-	1	-	-	2	1	3	2	10	28	28	

ウ 主要死因・性・年齢階級別死亡数(T2-9)

<市町村名> 白川村

(平成25年)

		年 齢																				
		総数	0	1~4	5~9	10~14	15~19	20~24	25~29	30~34	35~39	40~44	45~49	50~54	55~59	60~64	65~69	70~74	75~79	80~84	85~	
総 数	総数	24	-	-	-	-	-	-	-	-	1	-	-	-	2	-	1	1	4	6	9	
	男性	12	-	-	-	-	-	-	-	-	1	-	-	-	1	-	1	1	3	3	2	
	女性	12	-	-	-	-	-	-	-	-	-	-	-	-	1	-	-	-	1	3	7	
悪性新生物	総数	4	-	-	-	-	-	-	-	1	-	-	-	1	-	-	-	-	1	1	1	
	男性	2	-	-	-	-	-	-	-	1	-	-	-	-	-	-	-	-	-	1	-	
	女性	2	-	-	-	-	-	-	-	-	-	-	-	1	-	-	-	-	-	-	1	
脳血管疾患	総数	2	-	-	-	-	-	-	-	-	-	-	-	1	-	-	-	1	-	-	-	
	男性	2	-	-	-	-	-	-	-	-	-	-	-	-	1	-	-	-	1	-	-	
	女性	-	-	-	-	-	-	-	-	-	-	-	-	-	-	-	-	-	-	-	-	
	<も膜下出血 (再掲)	総数	-	-	-	-	-	-	-	-	-	-	-	-	-	-	-	-	-	-	-	-
		男性	-	-	-	-	-	-	-	-	-	-	-	-	-	-	-	-	-	-	-	-
		女性	-	-	-	-	-	-	-	-	-	-	-	-	-	-	-	-	-	-	-	-
	脳内出血 (再掲)	総数	1	-	-	-	-	-	-	-	-	-	-	-	-	-	-	-	-	1	-	-
		男性	1	-	-	-	-	-	-	-	-	-	-	-	-	-	-	-	-	-	1	-
		女性	-	-	-	-	-	-	-	-	-	-	-	-	-	-	-	-	-	-	-	-
	脳梗塞 (再掲)	総数	1	-	-	-	-	-	-	-	-	-	-	-	1	-	-	-	-	-	-	-
		男性	1	-	-	-	-	-	-	-	-	-	-	-	-	1	-	-	-	-	-	-
		女性	-	-	-	-	-	-	-	-	-	-	-	-	-	-	-	-	-	-	-	-
心疾患	総数	5	-	-	-	-	-	-	-	-	-	-	-	-	-	-	-	-	-	2	3	
	男性	1	-	-	-	-	-	-	-	-	-	-	-	-	-	-	-	-	-	-	1	
	女性	4	-	-	-	-	-	-	-	-	-	-	-	-	-	-	-	-	-	2	2	
	急性心筋梗塞 (再掲)	総数	1	-	-	-	-	-	-	-	-	-	-	-	-	-	-	-	-	-	-	1
		男性	1	-	-	-	-	-	-	-	-	-	-	-	-	-	-	-	-	-	-	1
		女性	-	-	-	-	-	-	-	-	-	-	-	-	-	-	-	-	-	-	-	-
	その他の虚血 性心疾患(再 掲)	総数	-	-	-	-	-	-	-	-	-	-	-	-	-	-	-	-	-	-	-	-
		男性	-	-	-	-	-	-	-	-	-	-	-	-	-	-	-	-	-	-	-	-
		女性	-	-	-	-	-	-	-	-	-	-	-	-	-	-	-	-	-	-	-	-
肺 炎	総数	3	-	-	-	-	-	-	-	-	-	-	-	-	-	-	-	-	-	2	1	
	男性	1	-	-	-	-	-	-	-	-	-	-	-	-	-	-	-	-	-	1	-	
	女性	2	-	-	-	-	-	-	-	-	-	-	-	-	-	-	-	-	-	1	1	
不慮の事故	総数	3	-	-	-	-	-	-	-	-	-	-	-	-	-	1	-	-	-	-	2	
	男性	2	-	-	-	-	-	-	-	-	-	-	-	-	-	-	1	-	-	-	1	
	女性	1	-	-	-	-	-	-	-	-	-	-	-	-	-	-	-	-	-	-	1	
老 衰	総数	-	-	-	-	-	-	-	-	-	-	-	-	-	-	-	-	-	-	-	-	
	男性	-	-	-	-	-	-	-	-	-	-	-	-	-	-	-	-	-	-	-	-	
	女性	-	-	-	-	-	-	-	-	-	-	-	-	-	-	-	-	-	-	-	-	
自 殺	総数	2	-	-	-	-	-	-	-	-	-	-	-	-	-	-	-	1	1	-	-	
	男性	2	-	-	-	-	-	-	-	-	-	-	-	-	-	-	-	-	1	1	-	
	女性	-	-	-	-	-	-	-	-	-	-	-	-	-	-	-	-	-	-	-	-	
肝疾患	総数	-	-	-	-	-	-	-	-	-	-	-	-	-	-	-	-	-	-	-	-	
	男性	-	-	-	-	-	-	-	-	-	-	-	-	-	-	-	-	-	-	-	-	
	女性	-	-	-	-	-	-	-	-	-	-	-	-	-	-	-	-	-	-	-	-	
腎不全	総数	-	-	-	-	-	-	-	-	-	-	-	-	-	-	-	-	-	-	-	-	
	男性	-	-	-	-	-	-	-	-	-	-	-	-	-	-	-	-	-	-	-	-	
	女性	-	-	-	-	-	-	-	-	-	-	-	-	-	-	-	-	-	-	-	-	
糖尿病	総数	1	-	-	-	-	-	-	-	-	-	-	-	-	-	-	-	-	-	-	1	
	男性	-	-	-	-	-	-	-	-	-	-	-	-	-	-	-	-	-	-	-	-	
	女性	1	-	-	-	-	-	-	-	-	-	-	-	-	-	-	-	-	-	-	1	
結 核	総数	-	-	-	-	-	-	-	-	-	-	-	-	-	-	-	-	-	-	-	-	
	男性	-	-	-	-	-	-	-	-	-	-	-	-	-	-	-	-	-	-	-	-	
	女性	-	-	-	-	-	-	-	-	-	-	-	-	-	-	-	-	-	-	-	-	
そ の 他	総数	4	-	-	-	-	-	-	-	-	-	-	-	-	-	-	-	-	2	1	1	
	男性	2	-	-	-	-	-	-	-	-	-	-	-	-	-	-	-	-	-	1	1	
	女性	2	-	-	-	-	-	-	-	-	-	-	-	-	-	-	-	-	1	-	1	

ウ 主要死因・性・年齢階級別死亡数(T2-9)

<センター管内>

(平成25年)

		年 齢																			
		総数	0	1~4	5~9	10~14	15~19	20~24	25~29	30~34	35~39	40~44	45~49	50~54	55~59	60~64	65~69	70~74	75~79	80~84	85~
総 数	総数	516	-	-	1	-	1	2	-	-	1	2	4	3	9	25	23	26	66	84	269
	男性	266	-	-	-	-	1	1	-	-	1	1	3	2	3	19	19	13	43	55	105
	女性	250	-	-	1	-	-	1	-	-	-	1	1	1	6	6	4	13	23	29	164
悪性新生物	総数	130	-	-	-	-	-	-	-	1	1	-	2	8	12	12	15	17	27	35	
	男性	81	-	-	-	-	-	-	-	1	-	-	1	2	9	12	9	10	19	18	
	女性	49	-	-	-	-	-	-	-	-	1	-	1	6	3	-	6	7	8	17	
脳血管疾患	総数	38	-	-	-	-	-	-	-	-	-	-	-	-	1	1	2	6	14	14	
	男性	19	-	-	-	-	-	-	-	-	-	-	-	-	1	1	1	3	9	5	
	女性	19	-	-	-	-	-	-	-	-	-	-	-	-	-	1	1	3	5	9	
	くも膜下出血(再掲)	総数	6	-	-	-	-	-	-	-	-	-	-	-	-	1	1	1	1	1	1
		男性	3	-	-	-	-	-	-	-	-	-	-	-	-	1	-	-	-	1	1
		女性	3	-	-	-	-	-	-	-	-	-	-	-	-	-	1	1	1	-	-
	脳内出血(再掲)	総数	8	-	-	-	-	-	-	-	-	-	-	-	-	-	-	-	1	4	3
		男性	4	-	-	-	-	-	-	-	-	-	-	-	-	-	-	-	1	2	1
		女性	4	-	-	-	-	-	-	-	-	-	-	-	-	-	-	-	-	2	2
	脳梗塞(再掲)	総数	24	-	-	-	-	-	-	-	-	-	-	-	-	-	-	1	4	9	10
		男性	12	-	-	-	-	-	-	-	-	-	-	-	-	-	-	1	2	6	3
		女性	12	-	-	-	-	-	-	-	-	-	-	-	-	-	-	-	2	3	7
心疾患	総数	63	-	-	-	-	1	-	-	-	-	-	-	-	3	-	2	12	6	39	
	男性	27	-	-	-	-	-	-	-	-	-	-	-	-	3	-	1	7	3	12	
	女性	36	-	-	-	-	-	-	-	-	-	-	-	-	-	-	1	5	3	27	
	急性心筋梗塞(再掲)	総数	6	-	-	-	-	-	-	-	-	-	-	-	-	-	-	-	-	3	3
		男性	3	-	-	-	-	-	-	-	-	-	-	-	-	-	-	-	-	2	1
		女性	3	-	-	-	-	-	-	-	-	-	-	-	-	-	-	-	-	1	2
その他の虚血性心疾患(再掲)	総数	2	-	-	-	-	-	-	-	-	-	-	-	-	-	-	-	1	-	1	
	女性	1	-	-	-	-	-	-	-	-	-	-	-	-	-	-	-	-	1	-	
肺 炎	総数	45	-	-	-	-	-	-	-	-	-	-	-	-	-	-	2	8	5	30	
	男性	32	-	-	-	-	-	-	-	-	-	-	-	-	-	-	2	6	5	19	
	女性	13	-	-	-	-	-	-	-	-	-	-	-	-	-	-	-	2	-	11	
不慮の事故	総数	24	-	-	1	-	1	-	-	-	-	-	1	-	2	1	1	1	4	12	
	男性	10	-	-	-	-	-	-	-	-	-	-	1	-	-	1	-	-	2	6	
	女性	14	-	-	1	-	1	-	-	-	-	-	-	-	2	-	1	1	2	6	
老 衰	総数	66	-	-	-	-	-	-	-	-	-	-	-	-	-	-	-	1	4	61	
	男性	20	-	-	-	-	-	-	-	-	-	-	-	-	-	-	-	1	1	18	
	女性	46	-	-	-	-	-	-	-	-	-	-	-	-	-	-	-	-	3	43	
自 殺	総数	9	-	-	-	1	-	-	-	-	1	2	-	-	1	2	-	1	1	-	
	男性	7	-	-	-	1	-	-	-	-	1	1	-	-	1	1	-	1	1	-	
	女性	2	-	-	-	-	-	-	-	-	-	1	-	-	-	1	-	-	-	-	
肝疾患	総数	3	-	-	-	-	-	-	-	-	-	-	-	-	1	1	-	1	-	-	
	男性	1	-	-	-	-	-	-	-	-	-	-	-	-	-	1	-	-	-	-	
	女性	2	-	-	-	-	-	-	-	-	-	-	-	-	1	1	-	-	-	-	
腎不全	総数	14	-	-	-	-	-	-	-	-	-	-	-	-	1	-	-	2	1	10	
	男性	8	-	-	-	-	-	-	-	-	-	-	-	-	1	-	-	1	1	5	
	女性	6	-	-	-	-	-	-	-	-	-	-	-	-	-	-	-	1	-	5	
糖 尿 病	総数	1	-	-	-	-	-	-	-	-	-	-	-	-	-	-	1	-	-	-	
	男性	-	-	-	-	-	-	-	-	-	-	-	-	-	-	-	-	-	-	-	
	女性	1	-	-	-	-	-	-	-	-	-	-	-	-	-	-	1	-	-	-	
結 核	総数	2	-	-	-	-	-	-	-	-	-	-	-	-	-	-	-	-	-	2	
	男性	-	-	-	-	-	-	-	-	-	-	-	-	-	-	-	-	-	-	-	
	女性	2	-	-	-	-	-	-	-	-	-	-	-	-	-	-	-	-	-	2	
そ の 他	総数	121	-	-	-	-	-	-	-	-	-	2	-	1	4	6	3	17	22	66	
	男性	61	-	-	-	-	-	-	-	-	-	2	-	1	4	5	-	13	14	22	
	女性	60	-	-	-	-	-	-	-	-	-	-	-	-	-	1	3	4	8	44	

ウ 主要死因・性・年齢階級別死亡数(T2-9)

<市町村名> 下呂市

(平成25年)

		年 齢																			
		総数	0	1~4	5~9	10~14	15~19	20~24	25~29	30~34	35~39	40~44	45~49	50~54	55~59	60~64	65~69	70~74	75~79	80~84	85~
総 数	総数	516	-	-	1	-	1	2	-	-	1	2	4	3	9	25	23	26	66	84	269
	男性	266	-	-	-	-	1	1	-	-	1	1	3	2	3	19	19	13	43	55	105
	女性	250	-	-	1	-	-	1	-	-	-	1	1	1	6	6	4	13	23	29	164
悪性新生物	総数	130	-	-	-	-	-	-	-	1	1	-	2	8	12	12	15	17	27	35	
	男性	81	-	-	-	-	-	-	-	1	-	-	1	2	9	12	9	10	19	18	
	女性	49	-	-	-	-	-	-	-	-	-	1	-	1	6	3	-	6	7	8	17
脳血管疾患	総数	38	-	-	-	-	-	-	-	-	-	-	-	-	1	1	2	6	14	14	
	男性	19	-	-	-	-	-	-	-	-	-	-	-	-	1	-	1	3	9	5	
	女性	19	-	-	-	-	-	-	-	-	-	-	-	-	-	1	1	3	5	9	
	くも膜下出血(再掲)	総数	6	-	-	-	-	-	-	-	-	-	-	-	-	1	1	1	1	1	1
		女性	3	-	-	-	-	-	-	-	-	-	-	-	-	-	1	-	-	-	-
	脳内出血(再掲)	総数	8	-	-	-	-	-	-	-	-	-	-	-	-	-	-	-	1	4	3
		女性	4	-	-	-	-	-	-	-	-	-	-	-	-	-	-	-	-	2	2
	脳梗塞(再掲)	総数	24	-	-	-	-	-	-	-	-	-	-	-	-	-	-	1	4	9	10
		女性	12	-	-	-	-	-	-	-	-	-	-	-	-	-	-	-	2	3	7
	心疾患	総数	63	-	-	-	-	1	-	-	-	-	-	-	-	3	-	2	12	6	39
		男性	27	-	-	-	-	1	-	-	-	-	-	-	-	3	-	1	7	3	12
		女性	36	-	-	-	-	-	-	-	-	-	-	-	-	-	-	1	5	3	27
急性心筋梗塞(再掲)		総数	6	-	-	-	-	-	-	-	-	-	-	-	-	-	-	-	-	3	3
		女性	3	-	-	-	-	-	-	-	-	-	-	-	-	-	-	-	-	2	1
その他の虚血性心疾患(再掲)		総数	2	-	-	-	-	-	-	-	-	-	-	-	-	-	-	-	1	-	1
		女性	1	-	-	-	-	-	-	-	-	-	-	-	-	-	-	-	-	-	1
肺 炎		総数	45	-	-	-	-	-	-	-	-	-	-	-	-	-	-	2	8	5	30
		男性	32	-	-	-	-	-	-	-	-	-	-	-	-	-	-	2	6	5	19
	女性	13	-	-	-	-	-	-	-	-	-	-	-	-	-	-	-	2	-	11	
不慮の事故	総数	24	-	-	1	-	1	-	-	-	-	-	1	-	2	1	1	1	4	12	
	男性	10	-	-	-	-	-	-	-	-	-	-	1	-	-	1	-	-	2	6	
	女性	14	-	-	1	-	1	-	-	-	-	-	-	-	2	-	1	1	2	6	
老 衰	総数	66	-	-	-	-	-	-	-	-	-	-	-	-	-	-	-	1	4	61	
	男性	20	-	-	-	-	-	-	-	-	-	-	-	-	-	-	-	1	1	18	
	女性	46	-	-	-	-	-	-	-	-	-	-	-	-	-	-	-	-	3	43	
自 殺	総数	9	-	-	-	1	-	-	-	-	1	2	-	-	1	2	-	1	1	-	
	男性	7	-	-	-	1	-	-	-	-	1	1	-	-	1	1	-	1	1	-	
	女性	2	-	-	-	-	-	-	-	-	-	1	-	-	-	1	-	-	-	-	
肝疾患	総数	3	-	-	-	-	-	-	-	-	-	-	-	-	1	1	-	1	-	-	
	男性	1	-	-	-	-	-	-	-	-	-	-	-	-	-	-	-	1	-	-	
	女性	2	-	-	-	-	-	-	-	-	-	-	-	-	1	1	-	-	-	-	
腎不全	総数	14	-	-	-	-	-	-	-	-	-	-	-	-	1	-	-	2	1	10	
	男性	8	-	-	-	-	-	-	-	-	-	-	-	-	1	-	-	1	1	5	
	女性	6	-	-	-	-	-	-	-	-	-	-	-	-	-	-	-	1	-	5	
糖 尿 病	総数	1	-	-	-	-	-	-	-	-	-	-	-	-	-	-	1	-	-	-	
	男性	-	-	-	-	-	-	-	-	-	-	-	-	-	-	-	-	-	-	-	
	女性	1	-	-	-	-	-	-	-	-	-	-	-	-	-	-	1	-	-	-	
結 核	総数	2	-	-	-	-	-	-	-	-	-	-	-	-	-	-	-	-	-	2	
	男性	-	-	-	-	-	-	-	-	-	-	-	-	-	-	-	-	-	-	-	
	女性	2	-	-	-	-	-	-	-	-	-	-	-	-	-	-	-	-	-	2	
そ の 他	総数	121	-	-	-	-	-	-	-	-	-	2	-	1	4	6	3	17	22	66	
	男性	61	-	-	-	-	-	-	-	-	-	2	-	1	4	5	-	13	14	22	
	女性	60	-	-	-	-	-	-	-	-	-	-	-	-	-	1	3	4	8	44	

工 部位別悪性新生物死亡数(T2-10)

(平成25年)

		悪性 新生物 (総数)	食 道	胃	結 腸	直腸S字状 結腸	肝・肝内胆 管	膵	気管、 気管支 及び肺	前立腺	乳 房	子 宮	卵 巢	白血病	その他
全 国	総数	364,872	11,543	48,632	32,682	14,972	30,175	30,672	72,734	11,560	13,230	6,033	4,717	8,133	79,789
	男	216,975	9,667	31,978	16,233	9,575	19,816	15,873	52,054	11,560	82	・	・	4,806	45,331
	女	147,897	1,876	16,654	16,449	5,397	10,359	14,799	20,680	・	13,148	6,033	4,717	3,327	34,458
岐 阜 県	総数	6,033	156	928	541	280	474	501	1,207	209	170	115	73	107	1,272
	男	3,587	129	595	253	167	325	246	895	209	1	・	・	60	707
	女	2,446	27	333	288	113	149	255	312	・	169	115	73	47	565
管内総計	総数	519	18	70	45	38	33	42	101	20	13	9	8	9	113
	男	316	14	45	19	24	21	24	80	20	-	・	・	4	65
	女	203	4	25	26	14	12	18	21	・	13	9	8	5	48
本所小計	総数	389	15	57	34	32	20	28	74	16	12	7	7	8	79
	男	235	12	38	14	20	11	14	61	16	-	・	・	4	45
	女	154	3	19	20	12	9	14	13	・	12	7	7	4	34
高山市	総数	289	12	40	27	23	15	18	58	11	11	6	6	4	58
	男	174	10	26	10	17	8	9	49	11	-	・	・	3	31
	女	115	2	14	17	6	7	9	9	・	11	6	6	1	27
飛驒市	総数	96	3	17	7	8	4	9	16	5	1	1	1	4	20
	男	59	2	12	4	3	2	5	12	5	-	・	・	1	13
	女	37	1	5	3	5	2	4	4	・	1	1	1	3	7
白川村	総数	4	-	-	-	1	1	1	-	-	-	-	-	-	1
	男	2	-	-	-	-	1	-	-	-	-	・	・	-	1
	女	2	-	-	-	1	-	1	-	・	-	-	-	-	-
センター小計	総数	130	3	13	11	6	13	14	27	4	1	2	1	1	34
	男	81	2	7	5	4	10	10	19	4	-	・	・	-	20
	女	49	1	6	6	2	3	4	8	・	1	2	1	1	14
下呂市	総数	130	3	13	11	6	13	14	27	4	1	2	1	1	34
	男	81	2	7	5	4	10	10	19	4	-	・	・	-	20
	女	49	1	6	6	2	3	4	8	・	1	2	1	1	14

<市町村名> 下呂市

		年 齢																			
		総数	0	1~4	5~9	10~14	15~19	20~24	25~29	30~34	35~39	40~44	45~49	50~54	55~59	60~64	65~69	70~74	75~79	80~84	85~
悪性新生物(総数)	総数	130	-	-	-	-	-	-	-	-	1	1	-	2	8	12	12	15	17	27	35
	男性	81	-	-	-	-	-	-	-	-	1	-	-	1	2	9	12	9	10	19	18
	女性	49	-	-	-	-	-	-	-	-	-	1	-	1	6	3	-	6	7	8	17
食道	総数	3	-	-	-	-	-	-	-	-	-	-	-	-	-	-	-	-	3	-	-
	男性	2	-	-	-	-	-	-	-	-	-	-	-	-	-	-	-	-	2	-	-
	女性	1	-	-	-	-	-	-	-	-	-	-	-	-	-	-	-	-	1	-	-
胃	総数	13	-	-	-	-	-	-	-	-	1	-	1	-	1	1	1	2	2	2	3
	男性	7	-	-	-	-	-	-	-	-	-	-	-	-	1	1	2	1	1	1	1
	女性	6	-	-	-	-	-	-	-	-	1	-	1	-	-	-	-	1	1	1	2
結腸	総数	11	-	-	-	-	-	-	-	-	-	-	-	-	2	-	-	-	1	3	5
	男性	5	-	-	-	-	-	-	-	-	-	-	-	-	2	-	-	-	2	1	1
	女性	6	-	-	-	-	-	-	-	-	-	-	-	-	-	-	-	-	1	1	4
直腸・S状結腸	総数	6	-	-	-	-	-	-	-	-	-	-	-	-	1	1	1	-	1	2	1
	男性	4	-	-	-	-	-	-	-	-	-	-	-	-	1	1	-	-	1	1	1
	女性	2	-	-	-	-	-	-	-	-	-	-	-	-	-	-	-	-	-	-	1
肝及び肝内胆管	総数	13	-	-	-	-	-	-	-	-	-	-	-	-	3	-	3	1	4	2	2
	男性	10	-	-	-	-	-	-	-	-	-	-	-	-	2	-	3	1	2	2	2
	女性	3	-	-	-	-	-	-	-	-	-	-	-	-	1	-	-	-	2	-	-
睪	総数	14	-	-	-	-	-	-	-	-	-	-	1	2	-	2	-	1	3	5	5
	男性	10	-	-	-	-	-	-	-	-	-	-	1	1	-	2	-	1	3	2	2
	女性	4	-	-	-	-	-	-	-	-	-	-	-	1	-	-	-	-	-	3	3
気管、気管支及び肺	総数	27	-	-	-	-	-	-	-	-	-	-	-	1	2	4	4	5	3	8	8
	男性	19	-	-	-	-	-	-	-	-	-	-	-	-	2	4	3	3	2	5	5
	女性	8	-	-	-	-	-	-	-	-	-	-	-	1	-	-	1	2	1	3	3
前立腺	男性	4	-	-	-	-	-	-	-	-	-	-	-	-	-	1	-	-	1	2	2
乳房	総数	1	-	-	-	-	-	-	-	-	-	-	-	-	-	-	-	-	-	1	-
	男性	-	-	-	-	-	-	-	-	-	-	-	-	-	-	-	-	-	-	-	-
	女性	1	-	-	-	-	-	-	-	-	-	-	-	-	-	-	-	-	-	1	-
子宮	女性	2	-	-	-	-	-	-	-	-	-	-	-	1	-	-	1	-	-	-	-
卵巣	女性	1	-	-	-	-	-	-	-	-	-	-	-	-	-	-	-	-	-	1	-
白血病	総数	1	-	-	-	-	-	-	-	-	-	-	-	-	-	-	-	1	-	-	-
	男性	-	-	-	-	-	-	-	-	-	-	-	-	-	-	-	-	-	-	-	-
	女性	1	-	-	-	-	-	-	-	-	-	-	-	-	-	-	-	-	-	-	-
その他	総数	34	-	-	-	-	-	-	-	1	-	-	-	4	3	3	3	4	8	8	8
	男性	20	-	-	-	-	-	-	-	1	-	-	-	1	1	3	1	2	7	4	4
	女性	14	-	-	-	-	-	-	-	-	-	-	-	3	2	-	2	2	1	4	4

才 年次別死亡順位 (T2-11)

順位 \ 年	平成 16 年		平成 17 年		平成 18 年		平成 19 年		平成 20 年		平成 21 年		平成 22 年		平成 23 年		平成 24 年		平成 25 年		
	死 因	率*	死 因	率*	死 因	率*	死 因	率*	死 因	率*	死 因	率*	死 因	率*	死 因	率*	死 因	率*	死 因	率*	
岐 阜 県	第1位	悪性新生物	253.7	悪性新生物	255.6	悪性新生物	261.4	悪性新生物	266.1	悪性新生物	272.4	悪性新生物	279.5	悪性新生物	275.1	悪性新生物	284.1	悪性新生物	286.0	悪性新生物	299.0
	第2位	心 疾 患	139.4	心 疾 患	159.0	心 疾 患	158.9	心 疾 患	155.3	心 疾 患	162.4	心 疾 患	154.0	心 疾 患	162.8	心 疾 患	177.7	心 疾 患	180.2	心 疾 患	173.8
	第3位	脳血管疾患	107.4	脳血管疾患	109.6	脳血管疾患	104.4	脳血管疾患	101.4	脳血管疾患	100.4	脳血管疾患	100.3	脳血管疾患	102.3	脳血管疾患	100.0	脳血管疾患	99.7	脳血管疾患	95.9
	第4位	肺 炎	78.2	肺 炎	81.4	肺 炎	86.4	肺 炎	92.7	肺 炎	90.6	肺 炎	86.5	肺 炎	94.1	肺 炎	98.9	肺 炎	95.5	肺 炎	91.8
	第5位	不慮の事故	37.5	不慮の事故	36.7	不慮の事故	36.2	不慮の事故	37.4	老 衰	44.4	老 衰	42.0	老 衰	52.9	老 衰	58.3	老 衰	66.9	老 衰	78.9
管 内 総 計	第1位	悪性新生物	255.6	悪性新生物	268.1	悪性新生物	284.3	悪性新生物	261.3	悪性新生物	311.7	悪性新生物	276.4	悪性新生物	293.9	悪性新生物	306.3	悪性新生物	323.3	悪性新生物	339.2
	第2位	心 疾 患	147.9	心 疾 患	172.7	心 疾 患	162.3	心 疾 患	181.6	心 疾 患	182.0	心 疾 患	164.8	心 疾 患	166.3	心 疾 患	188.7	老 衰	168.1	老 衰	183.0
	第3位	脳血管疾患	145.5	脳血管疾患	129.8	脳血管疾患	133.6	脳血管疾患	132.8	脳血管疾患	147.8	脳血管疾患	137.9	老 衰	130.1	老 衰	149.6	心 疾 患	165.5	心 疾 患	168.0
	第4位	肺 炎	89.8	肺 炎	90.0	老 衰	89.1	老 衰	97.6	老 衰	101.2	老 衰	96.5	脳血管疾患	127.6	脳血管疾患	139.4	脳血管疾患	137.7	脳血管疾患	130.1
	第5位	老 衰	62.9	老 衰	74.3	肺 炎	79.9	肺 炎	88.9	肺 炎	84.5	肺 炎	76.5	肺 炎	79.4	肺 炎	71.0	肺 炎	97.6	肺 炎	77.8
本 所 管 内	第1位	悪性新生物	239.8	悪性新生物	264.3	悪性新生物	271.5	悪性新生物	260.5	悪性新生物	296.8	悪性新生物	275.0	悪性新生物	295.4	悪性新生物	307.9	悪性新生物	309.3	悪性新生物	328.9
	第2位	心 疾 患	154.6	心 疾 患	173.9	心 疾 患	162.7	心 疾 患	181.7	心 疾 患	167.0	心 疾 患	161.1	心 疾 患	169.1	心 疾 患	184.3	心 疾 患	167.6	老 衰	180.9
	第3位	脳血管疾患	153.1	脳血管疾患	125.9	脳血管疾患	134.1	脳血管疾患	135.1	脳血管疾患	146.0	脳血管疾患	141.5	脳血管疾患	127.9	老 衰	162.7	老 衰	165.9	心 疾 患	164.0
	第4位	肺 炎	86.7	肺 炎	88.9	老 衰	86.5	老 衰	91.6	老 衰	89.5	老 衰	91.1	老 衰	120.5	脳血管疾患	154.4	脳血管疾患	139.1	脳血管疾患	136.1
	第5位	不慮の事故	52.3	老 衰	66.9	肺 炎	80.2	肺 炎	82.8	肺 炎	87.1	肺 炎	72.4	肺 炎	83.3	肺 炎	68.1	肺 炎	93.0	肺 炎	62.6
セ ン タ ー 管 内	第1位	悪性新生物	307.7	悪性新生物	280.6	悪性新生物	326.9	悪性新生物	263.9	悪性新生物	361.7	悪性新生物	281.2	悪性新生物	289.1	悪性新生物	300.9	悪性新生物	370.5	悪性新生物	374.6
	第2位	心 疾 患	125.6	心 疾 患	168.9	心 疾 患	160.8	心 疾 患	181.3	心 疾 患	232.1	心 疾 患	177.5	老 衰	162.5	心 疾 患	203.4	老 衰	175.3	老 衰	190.2
	第3位	脳血管疾患	120.5	脳血管疾患	142.9	脳血管疾患	131.8	脳血管疾患	125.3	脳血管疾患	153.9	脳血管疾患	125.6	心 疾 患	157.0	老 衰	105.9	心 疾 患	158.4	心 疾 患	181.6
	第4位	肺 炎	100.0	老 衰	98.7	老 衰	97.6	老 衰	117.3	老 衰	140.4	老 衰	114.7	脳血管疾患	126.7	脳血管疾患	89.2	脳血管疾患	132.9	肺 炎	129.7
	第5位	老 衰	100.0	肺 炎	93.5	肺 炎	79.1	肺 炎	109.3	肺 炎	75.6	肺 炎	90.1	肺 炎	66.1	肺 炎	80.8	肺 炎	113.1	脳血管疾患	109.5

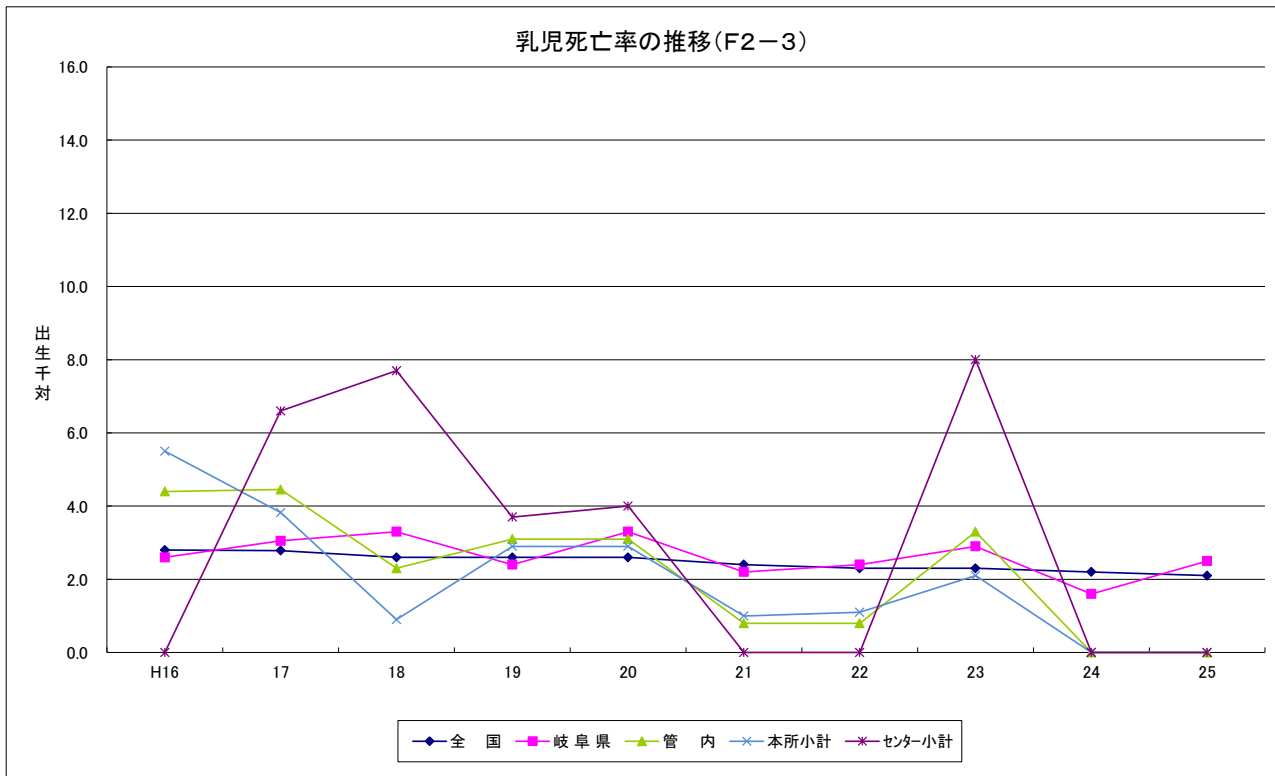
* 率は人口十萬対

(4) 乳児死亡

ア 年次別乳児死亡数・率 (T2-12)

	平成16年		平成17年		平成18年		平成19年		平成20年		平成21年		平成22年		平成23年		平成24年		平成25年		
	実数	率*	実数	率*	実数	率*	実数	率*	実数	率*	実数	率*	実数	率*	実数	率*	実数	率*	実数	率*	
全 国	3,122	2.8	2,958	2.8	2,864	2.6	2,828	2.6	2,798	2.6	2,556	2.4	2,450	2.3	2,463	2.3	2,299	2.2	2,185	2.1	
岐 阜 県	47	2.6	54	3.0	60	3.3	43	2.4	58	3.3	38	2.2	41	2.4	49	2.9	27	1.6	40	2.5	
管内総計	6	4.4	6	4.5	3	2.3	4	3.1	4	3.1	1	0.8	1	0.8	4	3.3	-	-	-	-	
本所小計	6	5.5	4	3.8	1	0.9	3	2.9	3	2.9	1	1.0	1	1.1	2	2.1	-	-	-	-	
高山市	2	3.2	4	4.8	1	1.2	3	3.6	3	3.6	1	1.2	1	1.3	2	2.6	-	-	-	-	
飛騨市	2	9.1	-	-	-	-	-	-	-	-	-	-	-	-	-	-	-	-	-	-	
丹生川村	-	-
清見村	-	-
荘川村	-	-
白川村	-	-	-	-	-	-	-	-	-	-	-	-	-	-	-	-	-	-	-	-	
宮村	-	-
久々野町	-	-
朝日村	-	-
高根村	-	-
国府町	-	-
上宝村	2	60.6
センター小計	-	-	2	6.6	2	7.7	1	3.7	1	4.0	-	-	-	-	2	8.0	-	-	-	-	
下呂市	-	-	2	6.6	2	7.7	1	3.7	1	4.0	-	-	-	-	2	8.0	-	-	-	-	

* 率は出生千対



イ 特定死因別乳児死亡数(T2-13)

(平成25年)

	岐阜県	管内	市町村名
総数	40	-	
先天奇形	17	-	
周産期に発生した病態	9	-	
乳幼児突然死症候群	3	-	
その他	11	-	

ウ 「妊娠、分娩及び産じょく」による死亡数(T2-14)

(平成25年)

	全国	岐阜県	管内	市町村名
平成21年	61	2	1	下呂市
平成22年	49	-	-	
平成23年	43	-	-	
平成24年	50	-	-	
平成25年	41	-	-	

(5) 死産

ア 年次別死産数・率 (T2-15)

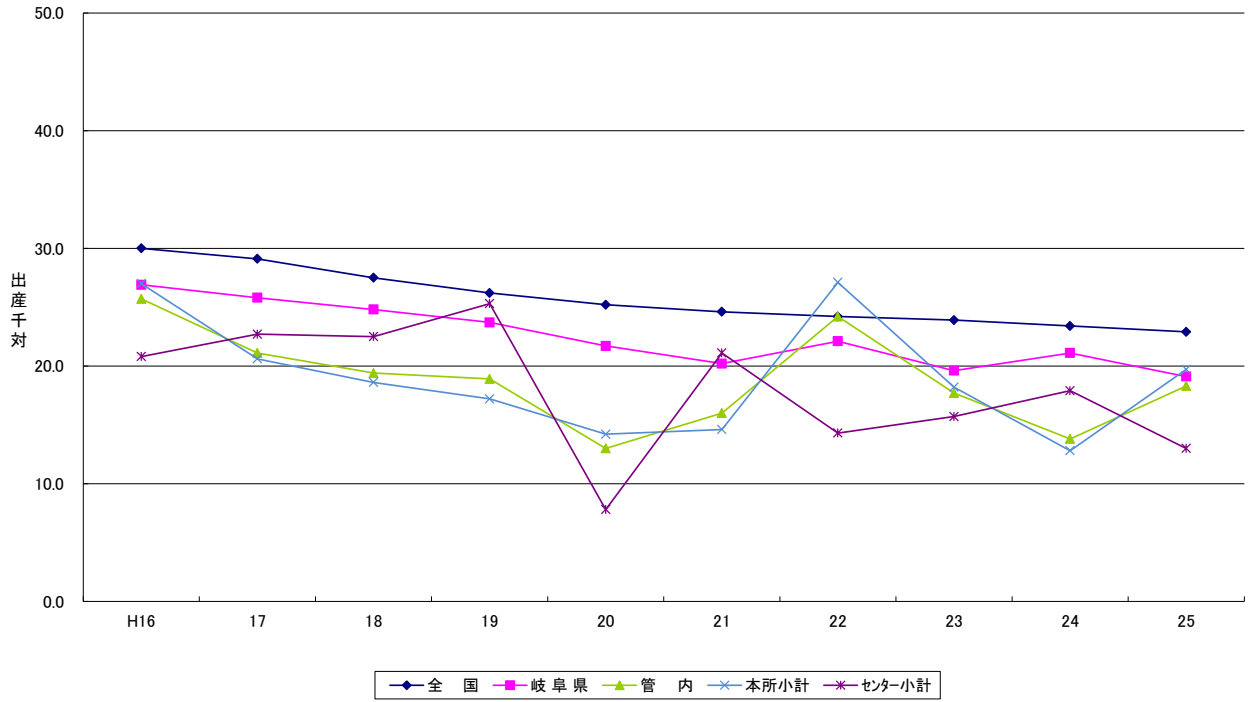
	平成16年				平成17年				平成18年				平成19年				平成20年			
	総数	率*	自然	人工	総数	率*	自然	人工	総数	率*	自然	人工	総数	率*	自然	人工	総数	率*	自然	人工
全 国	34,365	30.0	14,288	20,077	31,818	29.1	13,502	18,316	30,911	27.5	13,424	17,487	29,313	26.2	13,107	16,206	28,177	25.2	12,625	15,552
岐 阜 県	507	26.9	234	273	469	25.8	243	226	461	24.8	207	254	430	23.7	189	241	388	21.7	175	213
管内総計	36	25.7	21	15	29	21.1	14	15	26	19.4	13	13	25	18.9	9	16	17	13.0	8	9
本所管内	30	27.0	19	11	22	20.6	10	12	20	18.6	11	9	18	17.2	8	10	15	14.2	8	7
高山市	15	23.6	9	6	20	23.7	9	11	17	20.0	9	8	13	15.3	6	7	12	14.3	5	7
飛騨市	8	35.2	5	3	2	9.9	1	1	3	14.2	2	1	5	27.0	2	3	2	10.0	2	-
丹生川村	1	26.3	1	-
清見村	1	37.0	1	-
荘川村	-	-	-	-
白川村	1	66.7	-	1	-	-	-	-	-	-	-	-	-	-	-	-	1	90.9	1	-
宮村	1	33.3	-	1
久々野町	-	-	-	-
朝日村	1	125.0	1	-
高根村	-	-	-	-
国府町	-	-	-	-
上宝村	2	57.1	2	-
センター小計	6	20.8	2	4	7	22.7	4	3	6	22.5	2	4	7	25.3	1	6	2	7.8	-	2
下呂市	6	20.8	2	4	7	22.7	4	3	6	22.5	2	4	7	25.3	1	6	2	7.8	-	2

* 率は出産千対

	平成21年				平成22年				平成23年				平成24年				平成25年			
	総数	率*	自然	人工	総数	率*	自然	人工	総数	率*	自然	人工	総数	率*	自然	人工	総数	率*	自然	人工
全 国	27,005	24.6	12,214	14,791	26,560	24.2	12,245	14,315	25,751	23.9	11,940	13,811	24,800	23.4	11,448	13,352	24,102	22.9	10,938	13,164
岐 阜 県	358	20.2	186	172	382	22.1	171	211	337	19.6	149	188	355	21.1	177	178	311	19.1	141	170
管内総計	21	16.0	12	9	30	24.2	19	11	22	17.7	11	11	16	13.8	10	6	21	18.3	12	9
本所管内	15	14.6	9	6	26	27.1	17	9	18	18.2	10	8	12	12.8	8	4	18	19.7	11	7
高山市	10	12.2	8	2	22	27.2	14	8	15	19.1	9	6	8	10.4	6	2	14	18.7	9	5
飛騨市	4	20.8	1	3	4	27.6	3	1	3	15.6	1	2	3	19.1	2	1	4	26.3	2	2
丹生川村
清見村
荘川村
白川村	1	71.4	-	1	-	-	-	-	-	-	-	-	1	62.5	-	1	-	-	-	-
宮村
久々野町
朝日村
高根村
国府町
上宝村
センター小計	6	21.1	3	3	4	14.3	2	2	4	15.7	1	3	4	17.9	2	2	3	13.0	1	2
下呂市	6	21.1	3	3	4	14.3	2	2	4	15.7	1	3	4	17.9	2	2	3	13.0	1	2

* 率は出産千対

死産率の推移(F2-4)



(6) 婚姻と離婚

ア 年次別婚姻数・率 (T2-16)

	平成16年		平成17年		平成18年		平成19年		平成20年		平成21年		平成22年		平成23年		平成24年		平成25年	
	実数	率*	実数	率*	実数	率*	実数	率*	実数	率*	実数	率*	実数	率*	実数	率*	実数	率*	実数	率*
全国	720,417	5.7	714,265	5.7	730,971	5.8	719,822	5.7	726,106	5.8	707,734	5.6	700,214	5.5	661,895	5.2	668,869	5.3	660,613	5.3
岐阜県	10,944	5.2	10,512	5.1	10,772	5.1	10,687	5.1	10,919	5.3	10,364	5.0	10,087	4.9	9,647	4.7	9,521	4.7	9,492	4.7
管内総計	796	4.8	752	4.5	723	4.4	718	4.4	732	4.5	664	4.2	689	4.4	642	4.1	619	4.0	644	4.2
本所小計	619	4.8	611	4.8	583	4.6	569	4.5	594	4.8	523	4.3	555	4.6	515	4.3	495	4.1	526	4.4
高山市	348	5.2	479	5.0	472	4.9	449	4.7	479	5.1	434	4.6	447	4.8	392	4.2	399	4.3	422	4.6
飛騨市	124	4.2	126	4.4	102	3.6	112	4.0	109	3.9	87	3.2	97	3.6	118	4.5	90	3.5	94	3.7
丹生川村	15	3.2
清見村	13	4.8
荘川村	4	3.0
白川村	16	7.6	6	3.0	9	4.6	8	4.1	6	3.2	2	1.1	11	6.3	5	2.9	6	3.5	10	6.0
宮村	13	4.9
久々野町	21	5.2
朝日村	9	4.3
高根村	5	6.6
国府町	29	3.6
上宝村	22	5.8
センター小計	177	4.5	141	3.7	140	3.7	149	4.0	138	3.7	141	3.9	134	3.7	127	3.5	124	3.5	118	3.4
下呂市	177	4.5	141	3.7	140	3.7	149	4.0	138	3.7	141	3.9	134	3.7	127	3.5	124	3.5	118	3.4

* 率は人口千対

イ 年次別離婚数・率 (T2-17)

	平成16年		平成17年		平成18年		平成19年		平成20年		平成21年		平成22年		平成23年		平成24年		平成25年	
	実数	率*	実数	率*	実数	率*	実数	率*	実数	率*	実数	率*	実数	率*	実数	率*	実数	率*	実数	率*
全国	270,804	2.15	261,917	2.08	257,475	2.04	254,832	2.02	251,136	1.99	253,353	2.01	251,378	1.99	235,719	1.87	235,406	1.87	231,383	1.84
岐阜県	3,721	1.76	3,564	1.72	3,447	1.67	3,560	1.73	3,413	1.66	3,534	1.73	3,395	1.66	3,385	1.66	3,306	1.63	3,227	1.60
管内総計	257	1.54	247	1.49	242	1.48	266	1.64	222	1.38	250	1.57	234	1.49	215	1.37	244	1.58	202	1.32
本所小計	213	1.66	195	1.53	198	1.57	219	1.75	183	1.48	188	1.53	176	1.45	166	1.38	200	1.68	162	1.37
高山市	135	2.03	158	1.64	165	1.73	187	1.97	153	1.62	159	1.70	142	1.53	137	1.48	157	1.71	126	1.38
飛騨市	32	1.09	35	1.21	33	1.15	32	1.13	27	0.97	27	0.99	33	1.23	28	1.06	40	1.55	35	1.38
丹生川村	10	2.15
清見村	6	2.22
荘川村	1	0.75
白川村	1	0.47	2	1.01	-	-	-	-	3	1.59	2	1.07	1	0.58	1	0.58	3	1.76	1	0.60
宮村	3	1.14
久々野町	4	0.99
朝日村	3	1.44
高根村	1	1.32
国府町	10	1.24
上宝村	7	1.84
センター小計	44	1.13	52	1.35	44	1.16	47	1.25	39	1.05	62	1.69	58	1.60	49	1.37	44	1.24	40	1.15
下呂市	44	1.13	52	1.35	44	1.16	47	1.25	39	1.05	62	1.69	58	1.60	49	1.37	44	1.24	40	1.15

* 率は人口千対