

平成29年度 (平成28年度統計)

事業概要

Bulletin of Meat and Poultry Inspection



「検査くん」

食肉衛生検査所のイメージキャラクター

岐阜県食肉衛生検査所

Gifu Prefectural Meat Inspection Office

ま え が き

山紫水明の岐阜県には、溢れる自然のなかで育った全国に誇る飛騨牛、ポーノポーク、奥美濃古地鶏などブランド畜産物があります。

これらの豊かな畜産物は、食卓を彩り、県民の健やかで安らかな暮らしを創り出しています。一方で、家畜や家きんの中には、疾病にり患していたり、病原性を持つ微生物を保有しているもの、また、それらを治療する過程で使用した動物性医薬品等が残留するといった人の健康を脅かすリスクが潜んでいます。豊かな畜産物といえども、食肉は「安全である」ということが大前提にあります。

畜産物を食肉として、みなさまの食卓へと届ける安全性の最初のステップにあるのは、と畜場、食鳥処理場です。いわば食の第一の関所の役割です。岐阜県食肉衛生検査所は、管内に今年度、関と畜場を加え、2つのと畜場と2つの民間食鳥処理場を持っています。ここで働く食肉・食鳥検査員は、公衆衛生獣医師として、人の健康を脅かすリスクを的確に排除しながら、県民の食生活を支えるという大きな社会的使命と責任を負っています。

平成13年9月に国内初の感染牛が発見されて以来、人の健康の脅威となってきたBSEは、特定危険部位の除去・管理、健康と畜牛の検査など全国の食肉衛生検査所において、様々な対策を行ってきました。この程、平成29年4月、人への健康影響が無視できる状況となり、平成29年4月、国の規制が大きく見直されました。長年、食肉検査員が取り組んできた対策が結実し、日本のBSEの危険性はなくなりました。

しかしながら、依然として、牛白血病は、全国的にも増加傾向にあり、腸管出血性大腸菌やカンピロバクターといった食中毒の危険性は残っております。多様化した動物性医薬品等の残留にも注意を払わなければなりません。引き続いて、獣医師に課せられた課題は多く、食（鳥）肉の安全性を守る対応が求められています。そのひとつとして、現在、厚生労働省では、と畜場、食鳥処理場へのHACCP導入型基準の義務化が検討されています。こうした状況を踏まえ、当検査所では、県の食肉検査の中核機関として、いち早くその課題に取り組み、昨年度末に2つの食鳥処理場に県の認証をいただきHACCPの導入を果たしました。2つのと畜場についても、導入をめざし、当検査所に衛生指導係を新設しながら、より一層の衛生対策の強化を図っているところです。また、と畜、食鳥処理の現場検査に加え、微生物、理化学、病理部門の精密検査の一層の充実に取り組み、今年度中には高度な検査機器も整備する予定です。当検査所は、「農場から食卓まで」間断なく効果的な安全対策が講じられるように、農場等生産者、農政部局、加工業者の間の情報交換やコミュニケーションを円滑に進めていく仲介役を務め、重要な役割を果たしていきます。

近年、食生活の多様性の時代にあって、家畜以外にもジビエという食肉も一般の食生活に浸透しようとしております。と畜場の外においても、新たな食肉が生まれ、それとともに危険性も迫っています。変化しつつある食生活のなか、当検査所職員一同、すべての食肉についての知識の向上や検査技術の研鑽に努め、県民各位の豊かな食生活がある安心な暮らしを支えて参ります。

ここに平成29年度の私たちの取り組みや事業の概要を取りまとめましたので、ご高覧いただければ幸いです。

平成29年6月

岐阜県食肉衛生検査所
所長 加藤樹夫

目 次

検査所の概要

1 沿革	1
2 土地・建物の概要	3
3 組織及び職員構成（平成29年度）	4
4 主な検査備品	5

検査業務の概要

第I章 と畜検査

1 県内と畜場配置図	6
2 県内と畜場の検査概要	7
(1) 各と畜場の現況と検査機関	7
(2) と畜検査手数料一覧	7
(3) 所管と畜場の検査対応状況	7
(4) 検査実施日数	7
3 検査頭数	8
(1) 年度別と畜検査頭数（30年間統計）	8
(2) と畜場別検査頭数（30年間統計）	11
養老町立食肉事業センター	11
大垣食肉供給センター	12
(3) と畜場別検査頭数	13
(4) 岐阜県食肉衛生検査所と畜検査頭数の割合	13
(5) 月別と畜場別検査頭数	14
(6) 出荷地（都道府県）別検査頭数	15
4 検査結果及び措置状況	16
(1) 検査結果に基づく処分状況（20年間統計）	16
牛（とくを除く）	16
豚	16
馬	17
とく	17
子馬	18
めん羊・山羊	18
(2) 畜種別・原因別措置状況（20年間統計）	19
牛（とくを除く）	19
豚	20
馬	21
とく	22
子馬	23
めん羊・山羊	23
(3) 畜種別病変状況	24
5 切迫・病畜検査状況	26
(1) 切迫原因及び出荷地別検査頭数（20年間統計）	26
① 切迫原因別検査頭数	26
② 出荷地別検査頭数	26
(2) 病畜の出荷地別検査頭数（20年間統計）	27

第Ⅱ章 食鳥検査

1 県内食鳥処理場配置図	28
2 食鳥処理場の検査概要	29
(1) 各食鳥処理場の現況と検査機関	29
(2) 食鳥検査手数料	29
(3) 所管食鳥処理場の検査対応状況	29
(4) 検査実施日数	29
3 検査羽数	30
(1) 年度別食鳥検査羽数	30
(2) 処理場別検査羽数	31
(3) 県内処理場別検査羽数	32
(4) 岐阜県食肉衛生検査所食鳥検査羽数の割合	32
(5) 月別処理場別検査羽数	33
4 検査結果及び措置状況	34
(1) 検査結果に基づく処分状況	34
(2) 種類別・原因別措置状況（10年間統計）	36

第Ⅲ章 精密検査

1 牛海綿状脳症検査牛の年齢別頭数	37
2 牛海綿状脳症検査牛の出荷県別頭数	38
3 牛海綿状脳症県内検査機関別頭数割合	38
4 精密検査実施状況	39
(1) と畜	39
(2) 食鳥	40
5 食肉中の残留有害物質モニタリング検査結果	41
6 病畜獣等における残留抗菌性物質検査結果	43
7 と畜場における衛生管理の向上対策事業	44

第Ⅳ章 調査研究・その他の業務

1 学会等発表	47
2 その他の業務	51
(1) インターンシップ事業	51
(2) 視察・見学等の受け入れ	51
3 平成28年度岐阜県食肉衛生検査技術研修会	53

検査所の概要

Summary of the Office

1 沿革

History of Office

昭和46年4月1日	県下6と畜場のうち、養老町立と畜場（昭和10年1月開設、現養老町立食肉事業センター）及び私営田中ハムと畜場（昭和40年2月開設、現大垣食肉供給センター協同組合）を所掌する 大垣食肉衛生検査所 を1係制で西濃総合庁舎内（大垣保健所（現西濃保健所））に設置
昭和48年4月1日	検査第1係・検査第2係の2係制となる
昭和50年4月1日	次長を新設
昭和53年4月1日	次長を廃止し、次の2課2係制に変更 検査指導課 検査指導係、精密検査課 精密検査係
昭和59年4月1日	食肉検査監を新設
昭和63年	「食肉衛生検査体制の整備に関する調査・検討」が実施され、大垣食肉衛生検査所を発展的に改組し、全県的な精密検査の一元化を図るための新たな食肉衛生検査所の建設についての方針が打ち出される
平成元年	建設用地（県有地）の確保とともに建設費（2年継続費）を予算化
平成2年8月10日	大垣食肉衛生検査所建設工事着工
平成3年3月29日	大垣食肉衛生検査所建設工事竣工（総事業費 3億9,700万円）
平成3年4月1日	大垣食肉衛生検査所を 岐阜県食肉衛生検査所 に改組し、新たに総務係を設置
平成4年4月1日	「食鳥処理の事業規制及び食鳥検査に関する法律」の施行により食鳥検査を開始 検査指導係を、検査指導第一係と検査指導第二係に変更
平成8年4月1日	総務係を廃止し、総務課を設置
平成12年4月1日	総務課を管理課に変更
平成13年10月18日	牛海綿状脳症（BSE）のスクリーニング検査開始
平成15年4月1日	検査指導第一係、検査指導第二係及び精密検査係を、検査指導第一担当、検査指導第二担当及び精密検査担当に変更
平成18年4月1日	管理課を総務課に変更
平成19年2月22日	大垣食肉供給センターがと畜業務を休止（平成26年10月14日廃止・閉鎖）
平成19年9月10日	岐阜県食肉衛生検査所機関紙「食肉検査だより」を創刊
平成23年4月1日	食肉検査監が検査指導課長を兼務
平成24年4月1日	管理調整担当、検査指導第一担当、検査指導第二担当及び精密検査担当を、管理調整係、検査指導第一係、検査指導第二係、検査指導第三係及び精密検査係に変更
平成25年4月1日	検査指導第一係、検査指導第二係及び検査指導第三係を、食肉検査係、BSE検査係及び食鳥検査係に変更
平成25年7月1日	牛海綿状脳症（BSE）スクリーニング検査の対象月齢を48ヶ月超に変更
平成29年4月1日	関市食肉センターを所管 健康牛の牛海綿状脳症（BSE）スクリーニング検査の廃止に伴い、BSE検査係を衛生指導係に名称変更

○職員数の推移（現員）

(H29.4.1現在)

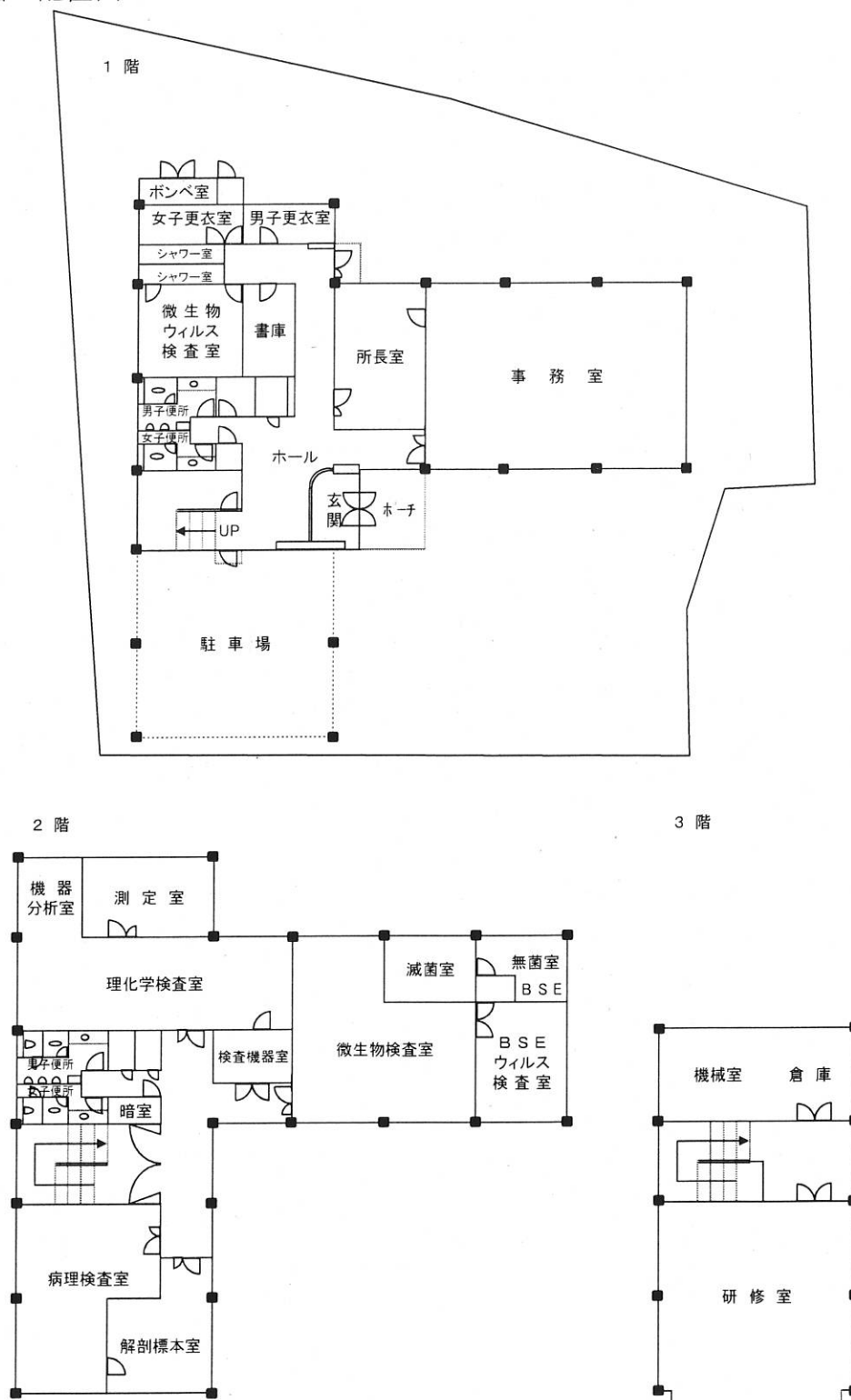
年度	一般職員	臨時獣医師	非常勤獣医師	検査業務専門職	合計
S49	8		1		9
S50	9		1		10
S51～52	10		1		11
S53～54	12		1		13
S55	13		1		14
S56～61	15		1		16
S62	14		2		16
S63	16	1	2		19
H元	17	2	2		21
H2	16		2		18
H3	17		2		19
H4	21		2		23
H5	20		3		23
H6	21		4		25
H7	22		4		26
H8	23		4		27
H9～10	24		4		28
H11～12	23		4		27
H13	23	3	4		30
H14	21	4	4		29
H15	22	1	4		27
H16	24		4		28
H17	24	1	4		29
H18	23	1	4		28
H19	21	2	4		27
H20～21	17	2	4		23
H22	16	2	4		22
H23	18	2	4		24
H24	17	2	4		23
H25	17	2	3	1	23
H26	17	3	3	1	24
H27	18	1	3	1	23
H28	17	2	4	1	24
H29	17		6	1	24

2 土地・建物の概要

Ground Plan of the Office

- (1) 所在地 岐阜県大垣市林町3丁目167番地の1
 (2) 土地 ・面積 1,096.47 m²
 (3) 建物 ・構造 鉄筋コンクリート造ステンレス鋼板葺 3階建
 ・面積 延べ面積 913.23 m²
 (1階 335.36 m²) (2階 411.30 m²) (3階 166.57 m²)

平面図・配置図

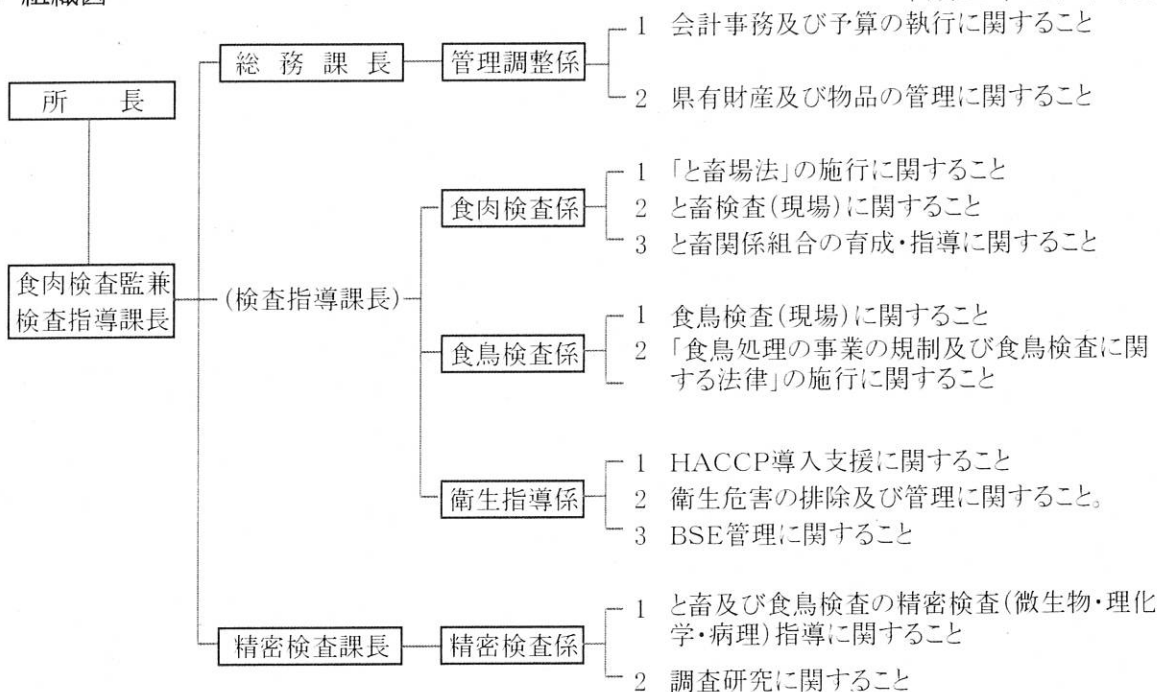


3 組織及び職員構成(平成29年度)

Organization of the Office and Deployment of Staff Members

(1) 組織図

平成29年4月1日現在



※1.現場検査・衛生指導は全職員(総務課を除く)で分掌

※2.精密検査体制(理化学・微生物・病理・食鳥検査)は、各係(管理調整係を除く)で分掌

(2) 職員構成(【 】内は定数)

平成29年4月1日現在

区分	事務	技術	臨時獣医師	非常勤獣医師	検査業務専門職	計
所長	—	1【1】	—	—	—	1【1】
食肉検査監	—	1【1】	—	—	—	1【1】
総務課	2【2】	—	—	—	—	2【2】
検査指導課	—	10【12】	—	3【3】	—	13【15】
精密検査課	—	3【6】	—	3【3】	1【1】	7【10】
計	2【2】	15【20】	0	6【6】	1【1】	24【29】

4 主な検査備品

List of Instruments for Examination

(1) 微生物関係

品名	メーカー	型式	台数	取得年月
ストマッカー	Lab-blender	400T	1	H 5. 7
安全キャビネット	ダルトン	NSC-II B3-1200	1	H14. 3
冷蔵庫	三洋電機	MPR-720	1	H14. 8
インキュベーター	三洋電機	MIR-254	1	H21. 7
電気泳動装置 MultiNA 他	島津製作所	MCE-202	1	H21.10
インキュベーター	パナソニックヘルスケア	MIR-554-PJ	1	H28. 9
乾熱滅菌器	ヤマト科学	SI601	1	H21.11
電子上皿天秤	ザルトリウス	TE153S	1	H21.12
オートクレーブ	トミー精工	LSX-500	1	H22. 2
超低温フリーザー	三洋電機	MDF-394AT	1	H22. 2
リアルタイムPCR装置	TaKaRa	Thermal Cycler Dice II	1	H22. 2

(2) 病理関係

品名	メーカー	型式	台数	取得年月
クリオスタット	サクラ精機	CM-501	1	H 3. 4
蛍光顕微鏡	オリンパス	BH-2	1	H 3. 4
位相差顕微鏡	オリンパス	BH2-PC	1	H 3. 6
光学顕微鏡装置	オリンパス	BX50-34	1	H10. 7
顕微鏡撮影用デジタルカメラシステム	オリンパス	NY-E510スーパーシステム	1	H20. 5
冷凍庫	三洋電機	HDF-236	1	H21.11
システム生物顕微鏡 ディスカッション装置付き	オリンパス	BX51N-33MDO-3	1	H21.12
大型滑走マイクローム	大和光機	REM-710	1	H22. 2
標本保存真空バック装置	富士インパルス	FCB-200	1	H23.11
パラフィンブロック作成装置	サクラ精機	ティッシュテックTEC	1	H24. 2
自動固定包埋装置	サクラ精機	ティッシュテックVIP-5	1	H24. 2

(3) 理化学関係

品名	メーカー	型式	台数	取得年月
臨床生化学分析装置 スポットケム、セントリヒューズ	京都第一化学	SP-4410 CF-9510	1	H 5. 7
高速冷却遠心機	トミー精工		1	H 9. 9
	メロン		1	H10. 3
高速液体クロマトグラフ装置	島津製作所	LC-VP	1	H13.10
	島津製作所	LC-20	1	H23. 9
ロータリーエバポレーターシステム	東京理化	N-1300V-W29	1	H28. 9
振とう器	タイテック	SR-20S	1	H28.11
卓上遠心機	クボタ	4000	1	H21.11
冷却遠心機	クボタ	5911	1	H21.11
蒸留水製造装置	アドバンテック東洋	RFD-240RA	1	H21.12
PH測定器	東亜	DKK HM-30R	1	H21.12
超音波洗浄機	日立国際電気エンジニアリング	分離型30L	1	H22. 2
高速液体クロマトグラフ質量分析計	日本ウォーターズ	LCMSZQ2000システム	1	H22. 7

(4) BSE関係

品名	メーカー	型式	台数	取得年月
微量高速冷却遠心機	トミー精工	MX-300	1	H13.10
安全キャビネット	ダルトン	NSC-II B3-1200	1	H14. 3
多検体細胞破砕機	安井器械	MB524TMA	1	H14. 3
薬用冷蔵ショーケース	三洋電機	MPR-514	1	H20.12
マイクロプレートリーダー	テカンジャパン		1	H21.11

検査業務の概要

Outline of Meat and Poultry Inspection

第I章 と 畜 検 査

Chapter I Meat Inspection

1 県内と畜場配置図 (平成28年度)
Location of Abattoirs in Gifu Prefecture



施設名	所在地	検印No.	検査所からの距離	所管機関	当所所管業務		
					現場検査	精密検査	BSE検査
養老町立食肉事業センター	養老郡養老町三神町23	1	14km	当所	○	○	○
(※)大垣食肉供給センター	大垣市室村町1-3	11	4	当所	○	○	○
関市食肉センター	関市西田原158	2	31	関保健所		○	○
飛驒食肉センター	高山市八日町327	9	152	飛驒保健所		○	○
岐阜市食肉地方卸売市場	岐阜市境川5-148	1	14	岐阜市食肉衛生検査所			

※ 大垣食肉供給センターは、平成26年10月14日に廃止。

2 県内と畜場の検査概要（平成28年度）

Summary of Meat Inspection in Gifu Prefecture

(1) 各と畜場の現況と検査機関

と畜場名	区分	設置主体 (許可年月日)	施設		検査機関
			解体処理能力 頭/日	汚水処理能力 t/日	
養老町立 食肉事業センター		養老町 (S55.11.21)	大 70 中 290 (鉄筋コンクリート)	900 (活性汚泥)	岐阜県 食肉衛生検査所
大垣食肉供給センター (H26.10.14 廃止)		大垣食肉供給セ ンター協同組合 (S52.4.1)	大 30 中 360 (鉄筋コンクリート)	450 電解浮上 活性汚泥	
関市食肉事業センター		関市 (S52.4.11)	大 20 中 100 (鉄筋コンクリート)	250 (活性汚泥)	岐阜県 関保健所
飛騨食肉センター		飛騨ミート農業 協同組合連合会 (H14.2.15)	大 70 (鉄筋コンクリート)	210 (活性汚泥)	岐阜県 飛騨保健所
岐阜市食肉 地方卸売市場		岐阜市 (S42.12.1)	大 75 中 600 (鉄筋コンクリート)	1,500 (活性汚泥)	岐阜市保健所 食肉衛生検査所

(2) と畜検査手数料一覧

(1頭:円)

区分	大動物	中動物	小動物	適用年月日
一般	720	360	120	平成元年4月1日
※病畜・切迫獣畜	1,300	650	260	平成8年4月1日

※病畜：と畜検査員が起立不能、歩行困難、呼吸困難と認める獣畜

(3) 所管と畜場の検査対応状況

と畜場名	受付時間	閉場日
養老町立食肉事業センター	月～土曜日 6:30～11:00	<ul style="list-style-type: none"> ・日曜日、祝祭日 ・年末年始 6日間 (12/29～1/3) ・その他 盆休3日間 慰霊祭1日 臨時休場 (月2回以上)

(4) 検査実施日数

と畜場名	平日	土曜日	祝祭日等	計
養老町立食肉事業センター	213	12	6	231

3 検査頭数

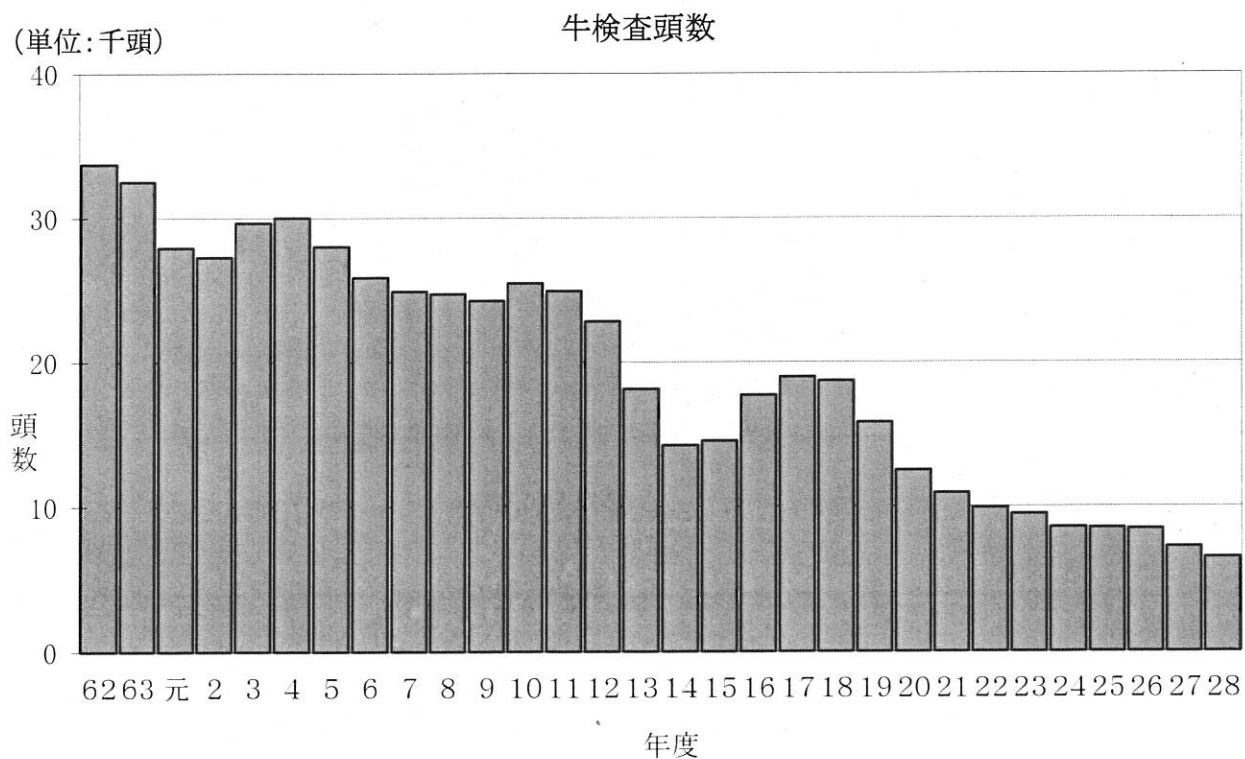
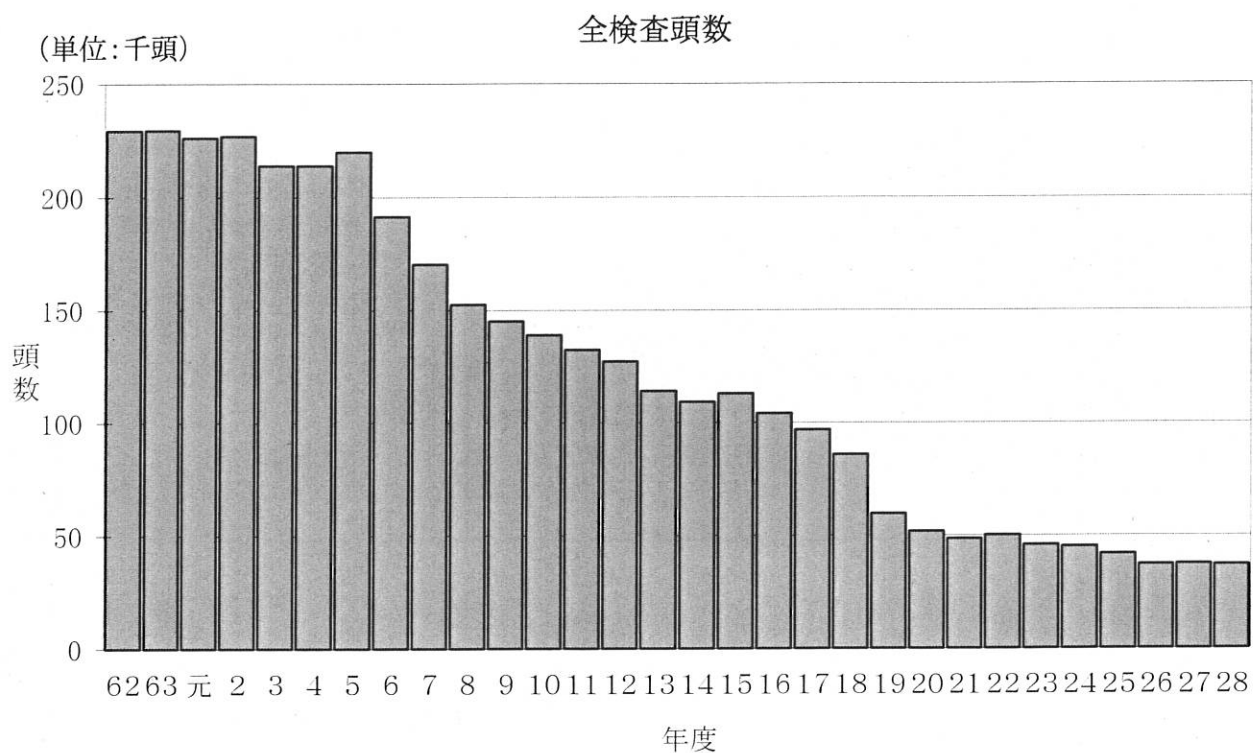
Number of Livestock Inspection

(1) 年度別と畜検査頭数 (30年間統計)

区分 年度	計	種 別								
		牛			豚	馬	※ とく	子 馬	めん 羊	山 羊
		乳用種	肉用種	計						
62	229,371	29,910	3,820	33,730	195,137	325	169	0	2	8
63	229,520	28,794	3,732	32,526	196,579	267	133	0	4	11
元	226,151	24,284	3,653	27,937	197,841	247	120	1	3	2
2	226,938	22,419	4,869	27,288	199,273	230	143	0	3	1
3	214,007	23,269	6,386	29,655	184,021	254	72	2	1	2
4	214,003	23,717	6,305	30,022	183,609	270	101	0	0	1
5	219,895	21,999	6,039	28,038	191,466	321	63	7	0	0
6	191,482	19,535	6,333	25,868	164,982	580	46	1	3	2
7	170,341	19,640	5,266	24,906	144,403	982	48	1	1	0
8	152,506	18,710	6,022	24,732	126,765	971	31	3	2	2
9	145,069	17,284	6,965	24,249	119,823	959	37	0	1	0
10	138,905	18,027	7,455	25,482	112,614	774	31	1	3	0
11	132,386	16,400	8,522	24,922	106,907	523	26	1	1	6
12	127,274	14,588	8,240	22,828	103,562	847	30	0	6	1
13	114,115	10,127	8,016	18,143	94,814	1,110	38	0	3	7
14	109,234	5,949	8,277	14,226	93,639	1,361	8	0	0	0
15	112,943	7,185	7,356	14,541	96,928	1,464	10	0	0	0
16	104,192	9,752	7,957	17,709	85,100	1,318	63	2	0	0
17	96,861	7,943	11,016	18,959	76,667	1,190	44	1	0	0
18	85,893	11,381	7,320	18,701	66,225	936	31	0	0	0
19	59,627	9,562	6,254	15,816	43,302	465	44	0	0	0
20	51,880	7,577	4,926	12,503	39,073	247	57	0	0	0
21	48,565	5,988	4,945	10,933	37,427	171	34	0	0	0
22	50,067	5,220	4,679	9,899	40,013	140	15	0	0	0
23	45,794	5,414	4,057	9,471	36,218	87	18	0	0	0
24	45,177	4,575	3,989	8,564	36,495	94	24	0	0	0
25	41,809	4,476	4,046	8,522	33,162	104	21	0	0	0
26	37,188	4,597	3,845	8,442	28,591	124	31	0	0	0
27	37,491	3,881	3,337	7,218	30,163	99	11	0	0	0
28	37,028	3,434	3,042	6,476	30,449	92	11	0	0	0

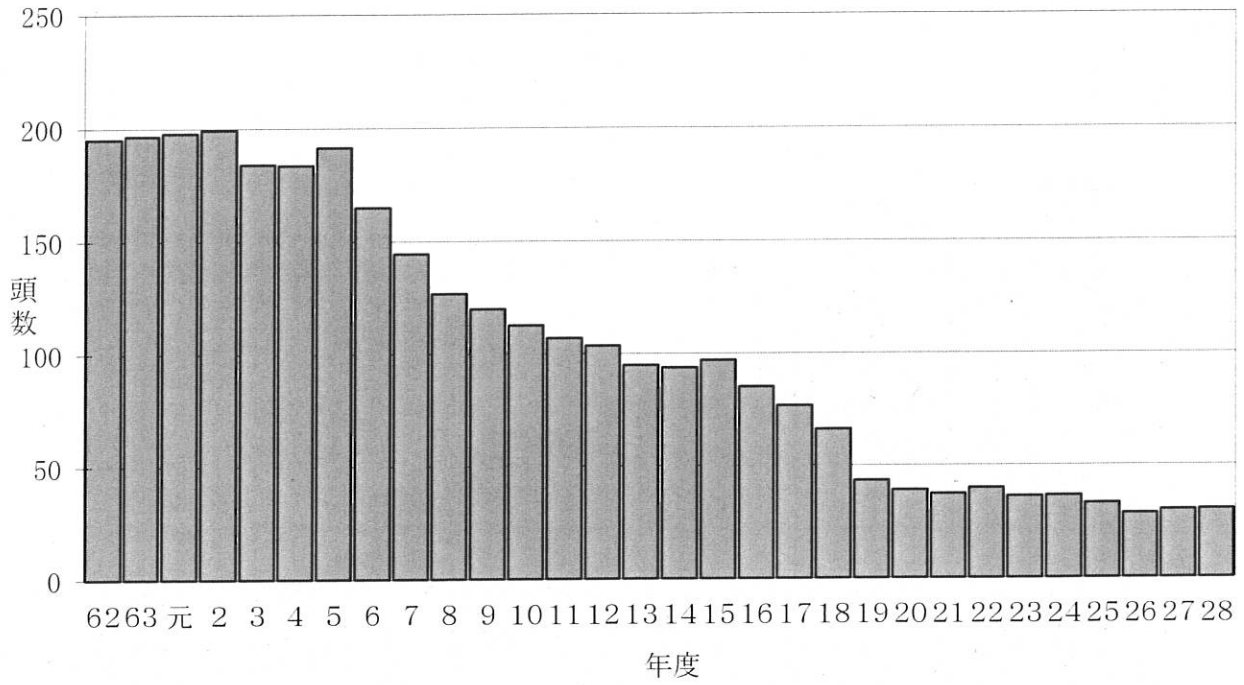
※とく: 生後1年未満の牛

年度別と畜検査頭数の推移（30年間統計）



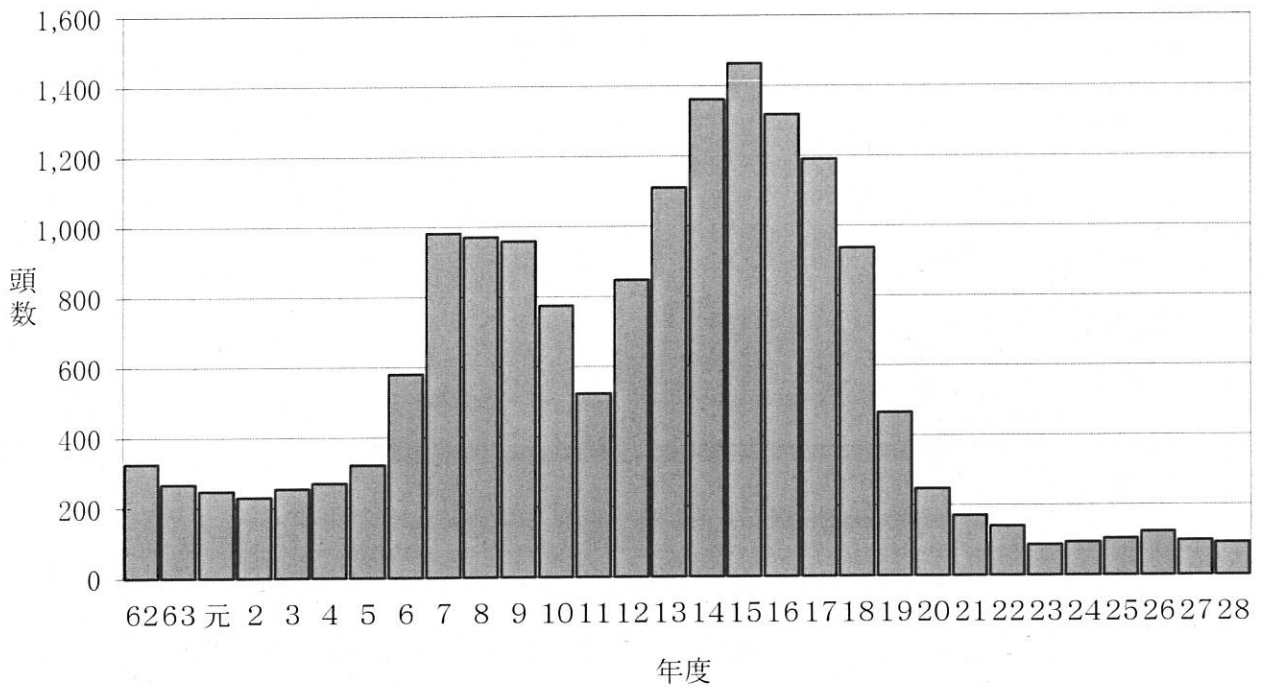
豚検査頭数

(単位:千頭)



馬検査頭数

(単位:頭)



(2) と畜場別検査頭数 (30年間統計)

養老町立食肉事業センター

年度	畜種 計	種 別					
		牛	豚	馬	とく	子馬	めん羊・山羊
62	136,410	24,816	111,104	325	155	0	10
63	136,466	24,149	111,909	267	126	0	15
元	126,011	21,533	104,112	247	113	1	5
2	130,205	20,369	109,471	230	131	0	4
3	130,447	21,471	108,647	254	70	2	3
4	125,198	19,737	105,099	269	92	0	1
5	131,303	18,459	112,458	321	58	7	0
6	114,550	18,649	95,277	578	40	1	5
7	104,529	18,564	84,933	982	48	1	1
8	91,257	18,757	71,497	971	25	3	4
9	83,724	19,111	63,620	959	33	0	1
10	80,479	21,178	58,492	774	31	1	3
11	77,048	20,874	55,617	523	26	1	7
12	72,717	18,951	53,213	517	29	0	7
13	61,130	13,892	46,802	389	37	0	10
14	58,768	10,167	48,190	403	8	0	0
15	65,389	10,001	54,980	399	9	0	0
16	62,605	13,566	48,612	367	58	2	0
17	60,138	14,702	45,009	383	43	1	0
18	56,651	15,484	40,765	371	31	0	0
19	59,627	15,816	43,302	465	44	0	0
20	51,880	12,503	39,073	247	57	0	0
21	48,565	10,933	37,427	171	34	0	0
22	50,067	9,899	40,013	140	15	0	0
23	45,794	9,471	36,218	87	18	0	0
24	45,177	8,564	36,495	94	24	0	0
25	41,809	8,522	33,162	104	21	0	0
26	37,188	8,442	28,591	124	31	0	0
27	37,491	7,218	30,163	99	11	0	0
28	37,028	6,476	30,449	92	11	0	0

大垣食肉供給センター

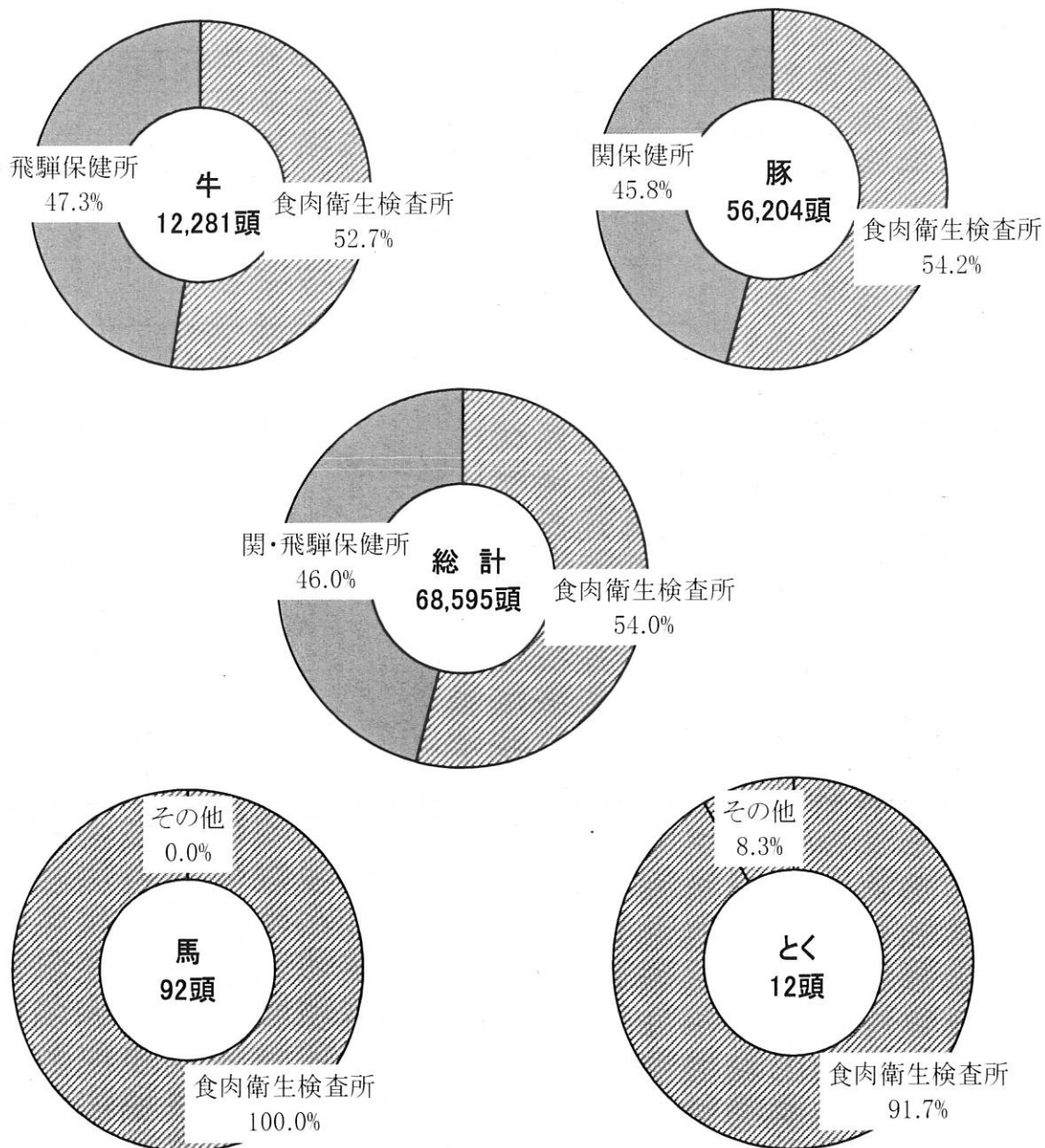
畜種 年度	計	種 別						
		牛	豚	馬	とく	子馬	めん羊・山羊	
62	92,961	8,914	84,033	0	14	0	0	
63	93,054	8,377	84,670	0	7	0	0	
元	100,140	6,404	93,729	0	7	0	0	
2	96,733	6,919	89,802	0	12	0	0	
3	83,560	8,184	75,374	0	2	0	0	
4	88,805	10,285	78,510	1	9	0	0	
5	88,592	9,579	79,008	0	5	0	0	
6	76,932	7,219	69,705	2	6	0	0	
7	65,812	6,342	59,470	0	0	0	0	
8	61,249	5,975	55,268	0	6	0	0	
9	61,345	5,138	56,203	0	4	0	0	
10	58,426	4,304	54,122	0	0	0	0	
11	55,338	4,048	51,290	0	0	0	0	
12	54,557	3,877	50,349	330	1	0	0	
13	52,985	4,251	48,012	721	1	0	0	
14	50,466	4,059	45,449	958	0	0	0	
15	47,554	4,540	41,948	1,065	1	0	0	
16	41,587	4,143	36,488	951	5	0	0	
17	36,723	4,257	31,658	807	1	0	0	
18	29,242	3,217	25,460	565	0	0	0	
19	休 止							
20	休 止							
21	休 止							
22	休 止							
23	休 止							
24	休 止							
25	休 止							
26	廃 止 (平成26年10月14日)							
27	廃 止 (平成26年10月14日)							
28	廃 止 (平成26年10月14日)							

(3) と畜場別検査頭数

(平成28年度)

と畜場名	計	種別						
		牛	豚	馬	とく	子馬	めん羊	山羊
養老町立食肉事業センター	37,028	6,476	30,449	92	11	0	0	0
大垣食肉供給センター	廃止							
小計	37,028	6,476	30,449	92	11	0	0	0
関市食肉センター	25,761	0	25,755	0	0	0	6	0
飛騨食肉センター	5,806	5,805	0	0	1	0	0	0
計	68,595	12,281	56,204	92	12	0	6	0

(4) 岐阜県食肉衛生検査所と畜検査頭数の割合



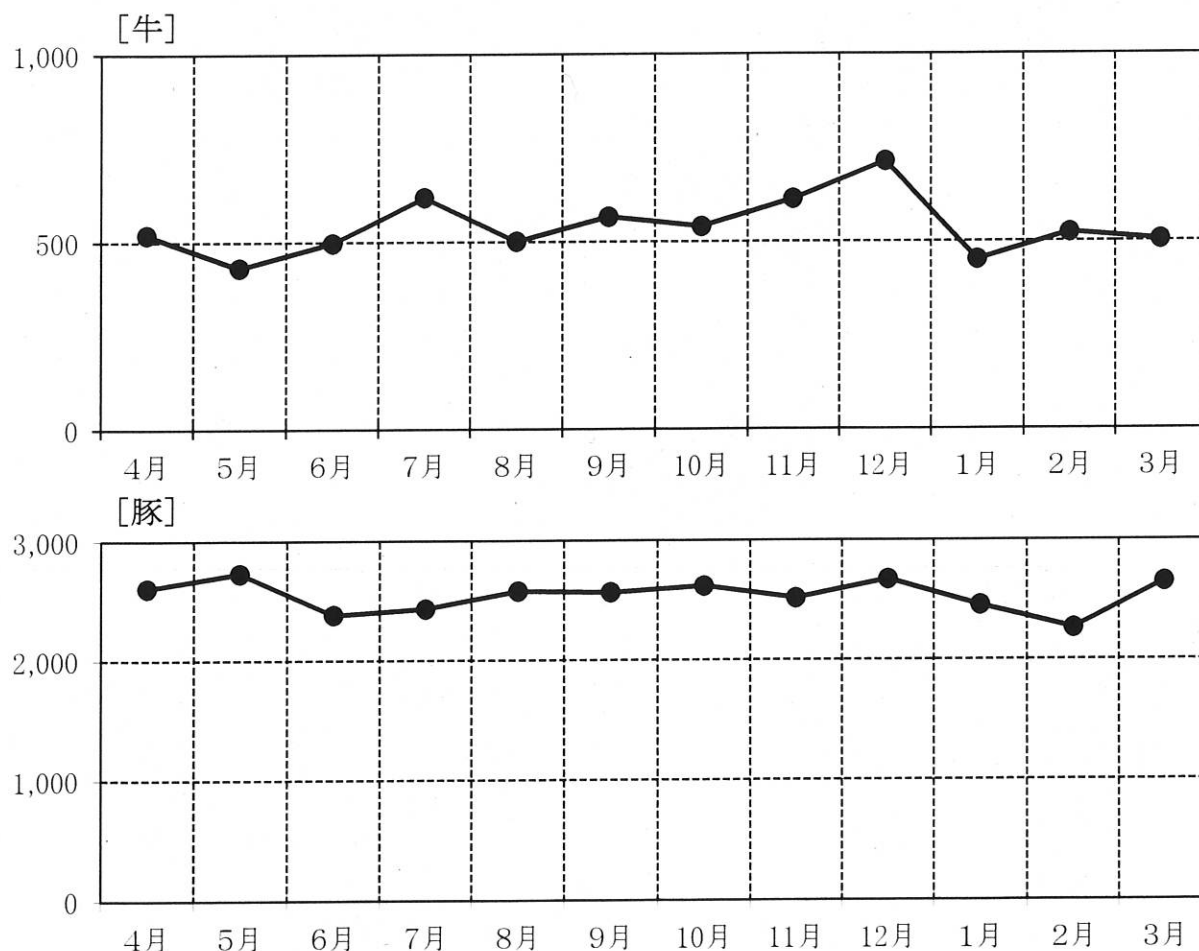
(5) 月別と畜場別検査頭数

養老町立食肉事業センター

(平成28年度)

開場 月	日数	畜種 計	種 別								
			牛			豚	馬	とく	子馬	めん羊	山羊
			乳用種	肉用種	計						
4	20	3,134	229	290	519	2,604	9	2	0	0	0
5	19	3,167	222	209	431	2,729	7	0	0	0	0
6	21	2,886	274	223	497	2,380	8	1	0	0	0
7	19	3,058	384	234	618	2,430	8	2	0	0	0
8	19	3,086	291	210	501	2,576	8	1	0	0	0
9	18	3,136	331	235	566	2,564	6	0	0	0	0
10	19	3,164	291	249	540	2,618	6	0	0	0	0
11	21	3,138	334	279	613	2,514	10	1	0	0	0
12	18	3,400	310	403	713	2,672	15	0	0	0	0
1	18	2,911	252	199	451	2,453	5	2	0	0	0
2	19	2,789	264	259	523	2,261	4	1	0	0	0
3	20	3,159	252	252	504	2,648	6	1	0	0	0
計	231	37,028	3,434	3,042	6,476	30,449	92	11	0	0	0

月別検査頭数の推移

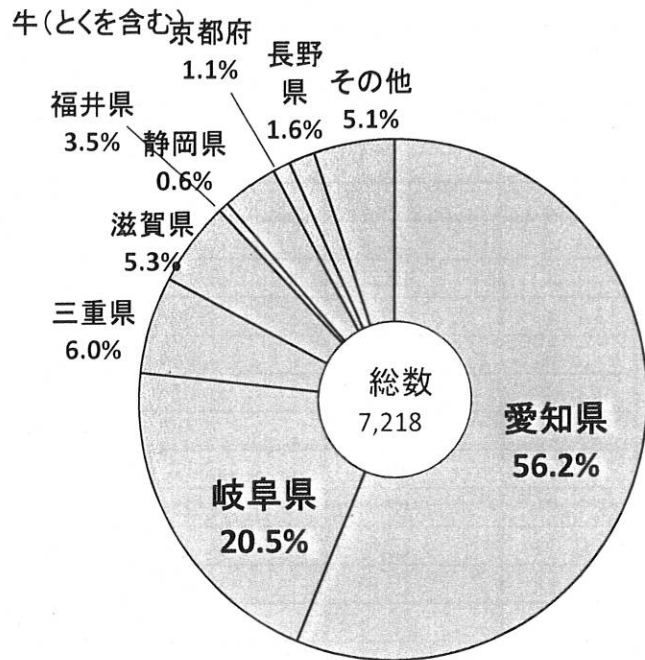


(6) 出荷地（都道府県）別検査頭数

養老町立食肉事業センター

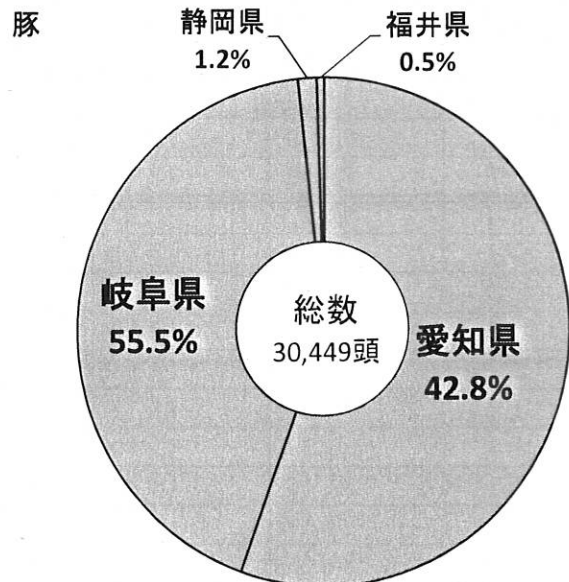
牛(とくを含む)

都道府県名	検査頭数	割合 (%)
岐阜県	1,329	20.5
愛知県	3,647	56.2
三重県	392	6.0
静岡県	41	0.6
長野県	107	1.6
滋賀県	341	5.3
石川県	5	0.1
富山県	8	0.1
福井県	227	3.5
京都府	72	1.1
大阪府	22	0.3
兵庫県	25	0.4
奈良県	88	1.4
和歌山県	64	1.0
千葉県	2	0.0
福島県	84	1.3
その他	33	0.5
総数	6,487	100.0



豚

都道府県名	検査頭数	割合 (%)
岐阜県	16,897	55.5
愛知県	13,034	42.8
三重県	0	0.0
滋賀県	0	0.0
静岡県	370	1.2
福井県	148	0.5
総数	30,449	100.0



4 検査結果及び措置状況

Results of Livestock Inspection and Breakdown of Measures

(1) 検査結果に基づく処分状況 (20年間統計)

牛 (とくを除く)

年度	区分	検査頭数	処分実頭数	処分率 (%)	処分区分		
					禁止	全廃棄	一部廃棄
9		24,249	9,475	39.1	0	102	9,373
10		25,482	9,433	37.0	0	92	9,341
11		24,922	9,206	36.9	0	156	9,050
12		22,828	7,206	31.6	0	157	7,049
13		18,143	5,347	29.5	0	98	5,249
14		14,226	2,926	20.6	0	37	2,889
15		14,541	3,621	24.9	0	56	3,565
16		17,709	5,059	28.6	0	135	4,924
17		18,959	5,405	28.5	0	151	5,254
18		18,701	5,122	27.4	0	131	4,991
19		15,816	4,281	27.1	0	181	4,100
20		12,503	3,442	27.5	0	152	3,290
21		10,933	2,811	25.7	0	135	2,676
22		9,899	3,180	32.1	0	213	2,967
23		9,471	3,361	35.5	0	175	3,186
24		8,564	3,507	41.0	0	211	3,296
25		8,522	3,469	40.7	0	213	3,256
26		8,442	3,628	43.0	0	176	3,452
27		7,218	3,386	46.9	0	191	3,195
28		6,476	2,834	43.8	0	174	2,660

豚

年度	区分	検査頭数	処分実頭数	処分率 (%)	処分区分		
					禁止	全廃棄	一部廃棄
9		119,823	65,502	54.7	0	76	65,426
10		112,614	60,099	53.4	0	91	60,008
11		106,907	67,183	62.8	0	66	67,117
12		103,562	64,239	62.0	0	47	64,192
13		94,814	70,575	74.4	0	80	70,495
14		93,639	82,177	87.8	0	99	82,078
15		96,928	91,740	94.6	0	123	91,617
16		85,100	73,546	86.4	0	124	73,422
17		76,667	44,149	57.6	0	128	44,021
18		66,225	27,036	40.8	0	78	26,958
19		43,302	17,179	39.7	0	24	17,155
20		39,073	14,100	36.1	0	32	14,068
21		37,427	15,894	42.5	0	40	15,854
22		40,013	18,458	46.1	0	31	18,427
23		36,218	14,154	39.1	0	48	14,106
24		36,495	16,700	45.8	0	41	16,659
25		33,162	14,868	44.8	0	43	14,825
26		28,591	12,906	45.1	0	18	12,888
27		30,163	17,176	56.9	0	22	17,154
28		30,449	12,570	41.3	0	19	12,551

馬

年度	区分	検査頭数	処分実頭数	処分率 (%)	処分区分		
					禁止	全廃棄	一部廃棄
9		959	72	7.5	0	0	72
10		774	50	6.5	0	3	47
11		523	77	14.7	0	2	75
12		847	75	8.9	0	0	75
13		1,110	141	12.7	0	0	141
14		1,361	136	10.0	0	1	135
15		1,464	244	16.7	0	0	244
16		1,318	271	20.6	0	2	269
17		1,190	218	18.3	0	3	215
18		936	155	16.6	0	5	150
19		465	45	9.7	0	2	43
20		247	14	5.7	0	1	13
21		171	7	4.1	0	0	7
22		140	6	4.3	0	0	6
23		87	10	11.5	0	0	10
24		94	5	5.3	0	0	5
25		104	3	2.9	0	0	3
26		124	22	17.7	0	3	19
27		99	7	7.1	0	0	7
28		92	4	4.3	0	0	4

とく

年度	区分	検査頭数	処分実頭数	処分率 (%)	処分区分		
					禁止	全廃棄	一部廃棄
9		37	20	54.1	0	2	18
10		31	13	41.9	0	1	12
11		26	7	26.9	0	1	6
12		30	15	50.0	0	1	14
13		38	19	50.0	0	1	18
14		8	5	62.5	0	1	4
15		10	6	60.0	0	1	5
16		63	27	42.9	0	1	26
17		44	26	59.1	0	0	26
18		31	14	45.2	0	2	12
19		44	13	29.5	0	0	13
20		57	15	26.3	0	1	14
21		34	11	32.4	0	2	9
22		15	8	53.3	0	5	3
23		18	5	27.8	0	0	5
24		24	2	8.3	0	1	1
25		21	4	19.0	0	2	2
26		31	13	41.9	0	2	11
27		11	9	81.8	0	1	8
28		11	4	36.4	0	0	4

子馬

年度	区分	検査頭数	処分実頭数	処分率 (%)	処分区分		
					禁止	全廃棄	一部廃棄
9		0	0	0.0	0	0	0
10		1	0	0.0	0	0	0
11		1	0	0.0	0	0	0
12		0	0	0.0	0	0	0
13		0	0	0.0	0	0	0
14		0	0	0.0	0	0	0
15		0	0	0.0	0	0	0
16		2	0	0.0	0	0	0
17		1	0	0.0	0	0	0
18		0	0	0.0	0	0	0
19		0	0	0.0	0	0	0
20		0	0	0.0	0	0	0
21		0	0	0.0	0	0	0
22		0	0	0.0	0	0	0
23		0	0	0.0	0	0	0
24		0	0	0.0	0	0	0
25		0	0	0.0	0	0	0
26		0	0	0.0	0	0	0
27		0	0	0.0	0	0	0
28		0	0	0.0	0	0	0

めん羊・山羊

年度	区分	検査頭数	処分実頭数	処分率 (%)	処分区分		
					禁止	全廃棄	一部廃棄
9		1	0	0.0	0	0	0
10		3	1	33.3	0	0	1
11		7	0	0.0	0	0	0
12		7	1	14.3	0	0	1
13		10	0	0.0	0	0	0
14		0	0	0.0	0	0	0
15		0	0	0.0	0	0	0
16		0	0	0.0	0	0	0
17		0	0	0.0	0	0	0
18		0	0	0.0	0	0	0
19		0	0	0.0	0	0	0
20		0	0	0.0	0	0	0
21		0	0	0.0	0	0	0
22		0	0	0.0	0	0	0
23		0	0	0.0	0	0	0
24		0	0	0.0	0	0	0
25		0	0	0.0	0	0	0
26		0	0	0.0	0	0	0
27		0	0	0.0	0	0	0
28		0	0	0.0	0	0	0

(2) 畜種別・原因別措置状況 (20年間統計)

牛 (とくを除く)

区分 年度	と 畜 検 査 頭 数	処 分 実 頭 数	疾 病											頭 別											数							
			細 菌			原 虫 病			寄 生 虫			そ の 他			疾 病			原 虫 病			寄 生 虫			そ の 他			疾 病			数		
			結 核 病	破 傷 風	放 線 菌 病	そ の 他	原 虫 病	そ の 他	の う 虫 症	ジ ス ト マ 病	そ の 他	膿 毒 症	敗 血 症	尿 毒 症	黄 疸	水 腫	腫 瘍	物 炎 に よ る 汚 染	変 性 又 は 萎 縮	そ の 他	疾 病			数								
																					結 核 病	破 傷 風	放 線 菌 病	原 虫 病	そ の 他	の う 虫 症	ジ ス ト マ 病	そ の 他	膿 毒 症	敗 血 症	尿 毒 症	黄 疸
9	24,249	9,475	0	0	11	0	0	0	0	0	0	0	274	0	4	71	4	8	859	5	6,345	1,343	2,439									
10	25,482	9,433	0	0	21	0	0	0	0	0	0	0	371	0	2	53	7	6	888	1	6,319	1,143	2,604									
11	24,922	9,206	0	0	16	0	0	0	0	0	0	0	242	0	7	73	5	10	1,239	5	6,757	1,381	3,395									
12	22,828	7,206	0	0	21	0	0	0	0	0	0	0	248	0	12	82	10	6	1,972	10	6,078	1,466	3,161									
13	18,143	5,347	0	0	13	0	0	0	0	0	0	0	140	0	3	41	6	17	623	13	4,384	720	1,968									
14	14,226	2,926	0	0	2	0	0	0	0	0	0	0	51	0	2	4	7	7	231	3	2,569	204	946									
15	14,541	3,621	0	0	2	0	0	0	0	0	0	0	37	0	2	10	14	7	471	1	3,152	372	1,259									
16	17,709	5,059	0	0	8	0	0	0	0	0	0	0	38	0	6	48	21	10	708	4	4,482	788	1,784									
17	18,959	5,405	0	0	14	0	0	0	0	0	0	0	23	0	8	76	11	17	567	5	4,958	887	1,929									
18	18,701	5,122	0	0	11	0	0	0	0	0	0	0	38	1	5	55	9	19	387	5	4,312	855	1,872									
19	15,816	4,281	0	0	8	0	0	0	0	0	0	0	21	0	7	65	0	4	420	34	3,442	845	1,862									
20	12,503	3,442	0	0	14	0	0	0	0	0	0	0	35	0	5	62	3	4	305	3	3,119	541	1,519									
21	10,933	2,811	0	0	7	0	0	0	0	0	0	0	31	0	0	49	1	14	231	1	2,505	450	1,241									
22	9,899	3,184	0	0	9	0	0	0	0	0	0	0	17	0	20	51	3	7	297	3	2,968	450	1,299									
23	9,471	3,361	0	0	4	0	0	0	0	0	0	0	13	0	17	44	0	26	277	3	2,520	922	1,232									
24	8,564	3,507	0	0	4	0	0	0	0	0	0	0	11	0	35	64	0	17	286	6	2,217	936	1,353									
25	8,522	3,469	0	0	8	0	0	0	0	0	0	0	4	0	30	55	0	18	330	7	2,174	985	1,421									
26	8,442	3,628	0	0	6	0	0	0	0	0	0	0	6	0	15	42	2	8	357	4	2,434	658	1,694									
27	7,218	3,386	0	0	2	0	0	0	0	0	0	0	3	0	16	68	1	21	417	2	2,587	505	1,809									
28	6,476	2,834	0	0	1	0	0	0	0	0	0	0	0	0	17	40	0	9	316	1	2,311	283	1,592									

年度	区分	と畜検査頭数	処分実頭数	疾病別											その他	腫瘍	変性又は萎縮	その他					
				疾病						その他									疾病				
				豚丹毒	結核病	菌傷風	放線菌病	その他	原虫病	寄虫症	ジストマ	その他	膿血症	敗血症					尿毒症	黄疸	水腫	腫瘍	肺炎又は汚染
9		119,823	65,502	0	0	0	0	0	0	0	0	0	0	0	43	30	0	3	533	1	65,414	947	4,446
10		112,614	60,099	0	0	0	0	0	0	0	0	0	0	0	43	44	0	2	308	0	59,996	314	2,774
11		106,907	67,183	0	0	0	0	0	0	0	0	0	0	0	39	21	1	3	508	2	65,385	460	2,781
12		103,562	64,239	0	0	0	0	0	0	0	0	0	0	0	22	24	0	1	352	2	62,650	416	1,809
13		94,814	70,575	0	0	0	0	0	0	0	0	0	0	0	31	32	0	4	727	1	69,052	360	1,328
14		93,639	82,177	0	0	0	0	0	0	0	0	0	0	0	37	43	1	6	514	2	80,135	872	1,872
15		96,928	91,740	0	0	0	0	0	0	0	0	0	0	0	60	46	0	1	924	3	88,767	1,413	2,439
16		85,100	73,546	0	0	0	0	0	0	0	0	0	0	0	63	55	0	0	545	2	70,377	1,438	3,105
17		76,667	44,149	0	0	0	0	0	0	0	0	0	0	0	80	38	1	3	471	0	58,097	460	4,038
18		66,225	27,036	0	0	0	0	0	0	0	0	0	0	0	50	23	1	0	403	0	41,162	474	2,894
19		43,302	17,179	0	0	0	0	0	0	0	0	0	0	0	5	15	0	1	422	1	27,096	361	705
20		39,073	14,100	1	0	0	0	0	0	0	0	0	0	0	13	13	0	2	624	2	22,149	359	314
21		37,427	15,894	0	0	0	0	0	0	0	0	0	0	0	7	28	0	4	365	0	25,352	450	263
22		40,013	18,458	0	0	0	0	0	0	0	0	0	0	0	15	11	0	6	144	0	27,570	2,473	529
23		36,218	14,154	0	0	0	0	0	0	0	0	0	0	0	20	26	0	1	49	0	21,621	1,452	397
24		36,495	16,700	1	0	0	0	0	0	0	0	0	0	0	17	20	0	0	15	0	22,933	3,676	1,148
25		33,162	14,868	0	0	0	0	0	0	0	0	0	0	0	19	21	0	1	7	0	20,544	3,096	1,070
26		28,591	12,903	0	0	0	0	0	0	0	0	0	0	0	7	9	0	1	47	0	18,889	1,773	773
27		30,163	17,176	0	0	0	0	1	0	0	0	0	0	0	2	16	1	2	174	0	26,638	1,256	525
28		30,449	12,570	0	0	0	0	0	0	0	0	0	0	0	5	9	0	1	175	2	19,680	677	394

とく 区分 年度	と畜検査頭数	処分実頭数	疾病別頭数															
			疾病				寄生虫病			その他			疾病					
			結核病	破傷風	放線菌病	その他の	原虫病	のう虫症	ジストマ病	その他の	膿毒症	敗血症	尿毒症	黄疸	水腫	腫瘍	炎症による汚染産物	変性又は萎縮
9	37	20	0	0	0	0	0	0	0	1	1	0	0	1	0	13	3	3
10	31	13	0	0	0	0	0	0	0	0	0	0	0	1	0	8	2	3
11	26	7	0	0	0	0	0	0	0	0	0	0	0	1	0	4	0	1
12	30	15	0	0	0	0	0	0	0	1	0	0	0	1	0	9	1	4
13	38	19	0	0	0	0	0	0	0	0	0	0	0	4	0	15	0	8
14	8	5	0	0	0	0	0	0	0	0	0	0	0	0	0	1	2	2
15	10	6	0	0	0	0	0	0	0	0	0	0	0	0	0	4	0	0
16	63	27	0	0	0	0	0	0	0	0	0	0	0	3	0	16	8	6
17	44	26	0	0	0	0	0	0	0	0	0	0	0	2	0	82	1	13
18	31	14	0	0	0	0	0	0	0	2	0	0	0	1	0	13	0	2
19	44	13	0	0	0	0	0	0	0	0	0	0	0	1	0	19	0	5
20	57	15	0	0	0	0	0	0	0	0	0	0	0	2	0	14	0	6
21	34	11	0	0	0	0	0	0	0	0	1	0	0	1	0	6	1	1
22	22	15	8	0	0	0	0	0	0	0	1	0	0	4	0	3	1	0
23	18	5	0	0	0	0	0	0	0	0	0	0	0	0	0	4	1	0
24	24	2	0	0	0	0	0	0	0	0	0	0	0	0	0	3	1	0
25	21	4	0	0	0	0	0	0	0	0	0	0	0	1	0	2	1	0
26	31	13	0	0	0	0	0	0	0	1	0	0	0	1	0	10	0	1
27	11	9	0	0	0	0	0	0	0	0	0	0	0	1	0	7	1	7
28	11	4	0	0	0	0	0	0	0	0	0	0	0	1	0	4	1	1

子馬

区分 年度	と畜検査頭数	処分実頭数
10	1	0
11	1	0
12	0	0
13	0	0
14	0	0
15	0	0
16	2	0
17	1	0
18	0	0
19	0	0
20	0	0
21	0	0
22	0	0
23	0	0
24	0	0
25	0	0
26	0	0
27	0	0
28	0	0

めん羊・山羊

区分 年度	と畜検査頭数	処分実頭数	疾病別頭数				
			寄生虫のう虫症	ジストマ病	炎症による汚染物	変性又は萎縮	その他疾病
9	1	0	0	0	0	0	0
10	3	1	0	0	0	0	0
11	7	0	0	0	0	0	0
12	7	1	0	0	0	0	1
13	10	0	0	0	0	0	0
14	0	0	0	0	0	0	0
15	0	0	0	0	0	0	0
16	0	0	0	0	0	0	0
17	0	0	0	0	0	0	0
18	0	0	0	0	0	0	0
19	0	0	0	0	0	0	0
20	0	0	0	0	0	0	0
21	0	0	0	0	0	0	0
22	0	0	0	0	0	0	0
23	0	0	0	0	0	0	0
24	0	0	0	0	0	0	0
25	0	0	0	0	0	0	0
26	0	0	0	0	0	0	0
27	0	0	0	0	0	0	0
28	0	0	0	0	0	0	0

(3) 畜種別病変状況

(平成28年度)

病類	畜種	計	種別					
			牛	豚	馬	とく	その他	
循環器	心筋炎	2	2	0	0	0	0	0
	化膿性心筋炎	0	0	0	0	0	0	0
	心冠部脂肪水腫	3	3	0	0	0	0	0
	心リポフスチン沈着	37	37	0	0	0	0	0
	心外膜炎	1,213	189	1,024	0	0	0	0
	心内膜炎	3	3	0	0	0	0	0
	疣状心内膜炎	0	0	0	0	0	0	0
	心筋出血	3	3	0	0	0	0	0
	脾炎	1	0	1	0	0	0	0
	化膿性脾炎	1	1	0	0	0	0	0
	脾うっ血	0	0	0	0	0	0	0
	心筋脂肪変性	0	0	0	0	0	0	0
その他	1	1	0	0	0	0	0	
呼吸器	吸入肺炎	0	0	0	0	0	0	0
	肺炎	6,524	34	6,487	0	3	0	
	化膿性肺炎	214	22	192	0	0	0	
	肺虫症	0	0	0	0	0	0	
	肺水腫	3	3	0	0	0	0	
	肺気腫	0	0	0	0	0	0	
	胸膜炎	5,944	21	5,922	0	1	0	
	化膿性胸膜炎	0	0	0	0	0	0	
	横隔膜炎	1	1	0	0	0	0	
	化膿性横隔膜炎	26	23	3	0	0	0	
	その他	1	0	1	0	0	0	
	消化器	胃炎	4	2	2	0	0	0
化膿性胃炎		0	0	0	0	0	0	
第四胃変位		3	3	0	0	0	0	
小腸炎		127	2	125	0	0	0	
ヘルニア(臍)		1	0	1	0	0	0	
腸気泡症		10	0	10	0	0	0	
大腸炎		85	2	83	0	0	0	
大腸水腫		31	1	30	0	0	0	
腸充うっ血		41	2	38	1	0	0	
腸間膜水腫		2	2	0	0	0	0	
肝炎		1,766	684	1,081	0	1	0	
化膿性肝炎		137	129	7	0	1	0	
間質性肝炎		1,465	0	1,465	0	0	0	
肝硬変		1	1	0	0	0	0	
肝包膜炎		1,842	525	1,317	0	0	0	
肝富脈斑		365	365	0	0	0	0	
肝うっ血		272	134	138	0	0	0	
肝脂肪変性		785	199	585	0	1	0	
肝砂粒症		4	0	0	4	0	0	
肝リポフスチン沈着		14	14	0	0	0	0	
鋸屑肝		6	6	0	0	0	0	
肝壊死		1	1	0	0	0	0	
胆管炎		42	42	0	0	0	0	
肝蛭症		0	0	0	0	0	0	
脾水腫		0	0	0	0	0	0	
腹膜炎		381	78	303	0	0	0	
直腸脱		1	0	1	0	0	0	
臓器リンパ抗酸菌症		147	0	147	0	0	0	
腸間膜脂肪壊死		49	49	0	0	0	0	
その他		19	18	1	0	0	0	

病類	畜種	計	種別				
			牛	豚	馬	とく	その他
泌尿器	腎炎	59	3	56	0	0	0
	化膿性腎炎	4	1	3	0	0	0
	腎血出	3	2	1	0	0	0
	腎結石	0	0	0	0	0	0
	尿管結石	0	0	0	0	0	0
	腎周囲脂肪壊死	8	8	0	0	0	0
	腎のう胞腫	120	1	119	0	0	0
	腎水腫	2	1	1	0	0	0
	膀胱炎	3	3	0	0	0	0
	膀胱結石	1	1	0	0	0	0
尿道結石	1	1	0	0	0	0	
その他	2	1	1	0	0	0	
生殖器	乳房炎	4	4	0	0	0	0
	壊疽性乳房炎	0	0	0	0	0	0
	化膿性乳房炎	1	1	0	0	0	0
	乳房血腫	0	0	0	0	0	0
	子宮内膜炎	1	1	0	0	0	0
	化膿性子宮炎	0	0	0	0	0	0
	子宮・陰脱	0	0	0	0	0	0
	子宮蓄膿症	0	0	0	0	0	0
	子宮裂傷	0	0	0	0	0	0
その他	1	1	0	0	0	0	
運動器	筋炎	472	418	52	2	0	0
	化膿性筋炎	124	31	92	1	0	0
	筋肉出血	590	486	103	1	0	0
	筋肉水腫	182	177	3	1	1	0
	筋肉血腫	2	2	0	0	0	0
	筋肉変性	5	5	0	0	0	0
	筋断	8	8	0	0	0	0
	挫傷	0	0	0	0	0	0
	化膿性骨炎	1	0	1	0	0	0
	骨折	5	3	2	0	0	0
	関節炎	96	20	75	1	0	0
	化膿性関節炎	2	2	0	0	0	0
	脱臼	3	0	3	0	0	0
	腱断	0	0	0	0	0	0
	皮下出血	332	295	36	0	1	0
	皮下水腫	102	99	3	0	0	0
	フレグモネ	15	14	1	0	0	0
放射線菌血症	3	2	1	0	0	0	
その他	13	5	8	0	0	0	
その他	腫瘍(限局)	1	0	1	0	0	0
	産前・後起立不能	0	0	0	0	0	0
	軽度の黄疸	6	5	1	0	0	0
	軽度の水腫	1	1	0	0	0	0
	難産	0	0	0	0	0	0
	産褥麻痺	0	0	0	0	0	0
	急性鼓脹症	0	0	0	0	0	0
その他	2	1	1	0	0	0	
全身性疾病	白血病	73	73	0	0	0	0
	膿毒症	21	16	5	0	0	0
	敗血症	42	37	5	0	0	0
	高度の黄疸	2	2	0	0	0	0
	高度の水腫	13	12	1	0	0	0
	全身の炎症	14	12	2	0	0	0
	多発性腫瘍	3	2	1	0	0	0
	尿管毒症	0	0	0	0	0	0
	高度の筋肉変性	9	8	1	0	0	0
	その他	0	0	0	0	0	0

5 切迫・病畜検査状況

Number of Pressured and Diseased Live stock Inspection

(1) 切迫原因及び出荷地別検査頭数 (20年間統計)

① 切迫原因別検査頭数

② 出荷地別検査頭数

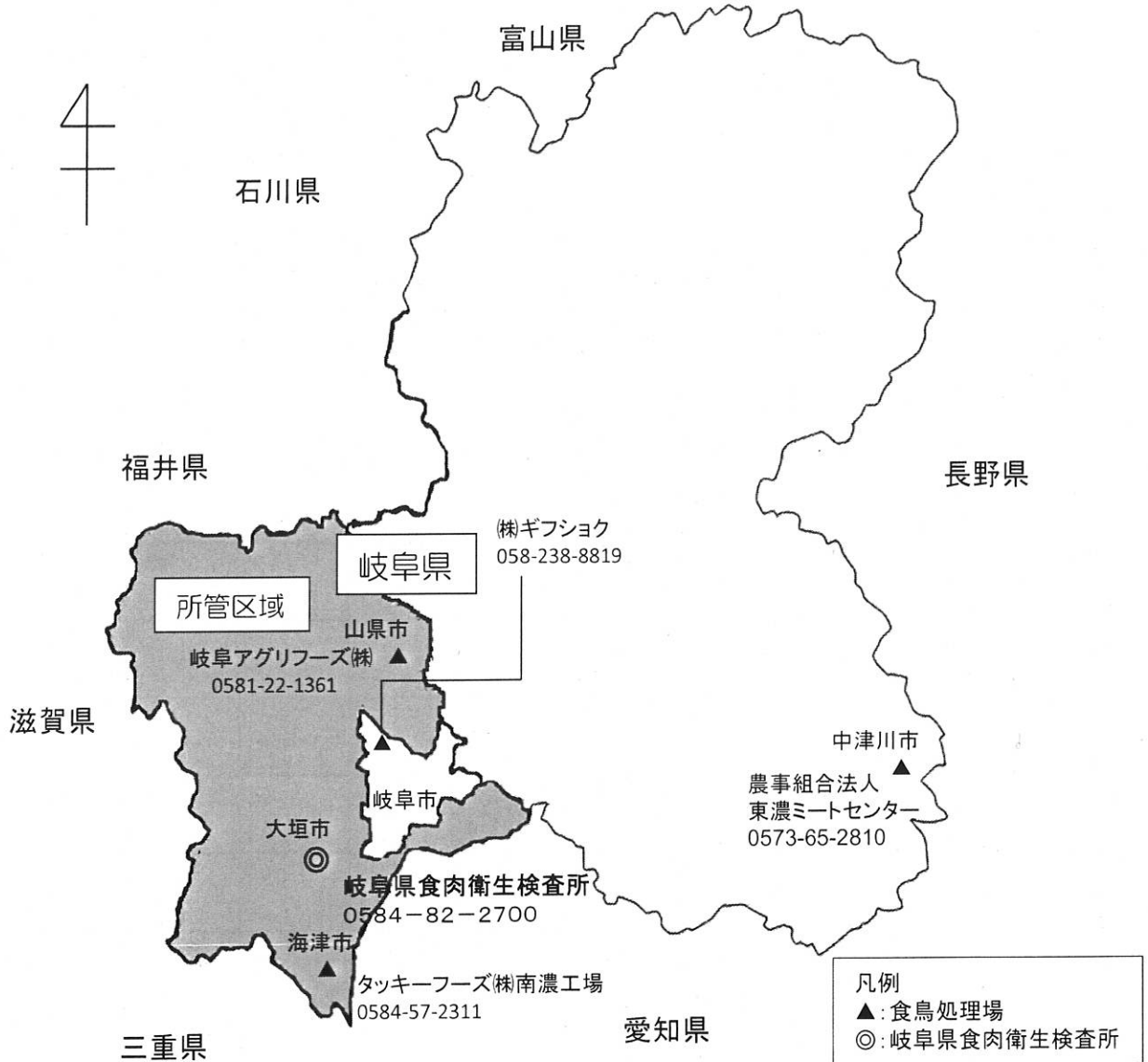
原因 年度	計	急性 鼓 脹 症	産 褥 麻 痺	難 産	不慮の災害で 救済できない 状態	不慮の災害に 負傷による	出荷都道府県名							
							岐 阜	愛 知	三 重	静 岡	滋 賀	福 井	そ の 他	
9	牛	0	0	0	0	0	0	0	0	0	0	0	0	0
	その他	0	0	0	0	0	0	0	0	0	0	0	0	0
10	牛	1	1	0	0	0	0	1	0	0	0	0	0	0
	その他	0	0	0	0	0	0	0	0	0	0	0	0	0
11	牛	0	0	0	0	0	0	0	0	0	0	0	0	0
	その他	0	0	0	0	0	0	0	0	0	0	0	0	0
12	牛	0	0	0	0	0	0	0	0	0	0	0	0	0
	その他	0	0	0	0	0	0	0	0	0	0	0	0	0
13	牛	0	0	0	0	0	0	0	0	0	0	0	0	0
	その他	0	0	0	0	0	0	0	0	0	0	0	0	0
14	牛	1	1	0	0	0	0	1	0	0	0	0	0	0
	その他	0	0	0	0	0	0	0	0	0	0	0	0	0
15	牛	0	0	0	0	0	0	0	0	0	0	0	0	0
	その他	0	0	0	0	0	0	0	0	0	0	0	0	0
16	牛	0	0	0	0	0	0	0	0	0	0	0	0	0
	その他	0	0	0	0	0	0	0	0	0	0	0	0	0
17	牛	0	0	0	0	0	0	0	0	0	0	0	0	0
	その他	0	0	0	0	0	0	0	0	0	0	0	0	0
18	牛	0	0	0	0	0	0	0	0	0	0	0	0	0
	その他	1	0	0	0	0	1	1	0	0	0	0	0	0
19	牛	0	0	0	0	0	0	0	0	0	0	0	0	0
	その他	0	0	0	0	0	0	0	0	0	0	0	0	0
20	牛	0	0	0	0	0	0	0	0	0	0	0	0	0
	その他	0	0	0	0	0	0	0	0	0	0	0	0	0
21	牛	0	0	0	0	0	0	0	0	0	0	0	0	0
	その他	0	0	0	0	0	0	0	0	0	0	0	0	0
22	牛	0	0	0	0	0	0	0	0	0	0	0	0	0
	その他	0	0	0	0	0	0	0	0	0	0	0	0	0
23	牛	0	0	0	0	0	0	0	0	0	0	0	0	0
	その他	0	0	0	0	0	0	0	0	0	0	0	0	0
24	牛	0	0	0	0	0	0	0	0	0	0	0	0	0
	その他	0	0	0	0	0	0	0	0	0	0	0	0	0
25	牛	0	0	0	0	0	0	0	0	0	0	0	0	0
	その他	0	0	0	0	0	0	0	0	0	0	0	0	0
26	牛	0	0	0	0	0	0	0	0	0	0	0	0	0
	その他	0	0	0	0	0	0	0	0	0	0	0	0	0
27	牛	0	0	0	0	0	0	0	0	0	0	0	0	0
	その他	0	0	0	0	0	0	0	0	0	0	0	0	0
28	牛	0	0	0	0	0	0	0	0	0	0	0	0	0
	その他	0	0	0	0	0	0	0	0	0	0	0	0	0

(2) 病畜の出荷地別検査頭数 (20年間統計)

出荷地 年 度		計	出 荷 都 道 府 県 名						
			岐 阜	愛 知	三 重	静 岡	滋 賀	福 井	そ の 他
9	牛	1,363	342	302	274	0	280	35	130
	その他	42	8	7	6	0	8	0	13
10	牛	1,525	383	342	288	0	288	52	172
	その他	26	8	5	1	0	4	0	8
11	牛	1,513	406	257	307	0	260	64	219
	その他	22	9	3	1	0	4	1	4
12	牛	1,584	424	329	300	0	247	50	234
	その他	17	7	4	1	0	1	0	4
13	牛	894	199	161	188	1	144	34	167
	その他	17	4	6	4	0	1	0	2
14	牛	72	14	19	8	1	20	1	9
	その他	3	1	2	0	0	0	0	0
15	牛	232	53	84	29	6	47	2	11
	その他	4	3	1	0	0	0	0	0
16	牛	896	192	487	77	51	68	9	12
	その他	4	0	3	0	0	0	0	1
17	牛	928	231	480	73	58	72	2	12
	その他	11	3	1	0	2	5	0	0
18	牛	830	204	425	70	60	52	11	8
	その他	9	5	3	0	0	1	0	0
19	牛	871	200	472	57	58	56	9	19
	その他	8	3	1	0	0	3	1	0
20	牛	807	150	479	51	52	41	7	27
	その他	6	2	4	0	0	0	0	0
21	牛	686	175	365	28	15	58	14	31
	その他	2	0	2	0	0	0	0	0
22	牛	569	91	373	6	6	49	5	39
	その他	0	0	0	0	0	0	0	0
23	牛	325	69	189	6	4	28	3	26
	その他	0	0	0	0	0	0	0	0
24	牛	15	6	8	0	0	1	0	0
	その他	0	0	0	0	0	0	0	0
25	牛	883	251	482	13	5	67	10	55
	その他	0	0	0	0	0	0	0	0
26	牛	969	253	516	20	12	91	9	68
	その他	3	1	1	0	0	0	0	1
27	牛	780	211	398	25	4	79	6	57
	その他	4	0	3	0	0	0	0	1
28	牛	831	228	342	64	3	77	8	109
	その他	0	0	0	0	0	0	0	0

1 県内食鳥処理場配置図 (平成28年度)

Location of Poultry Slaughter Plants in Gifu Prefecture



施設名	所在地	検査所からの距離	所管機関	当所所管業務	
				現場検査	精密検査
岐阜アグリフーズ株式会社	山県市高富227-4	29 km	当所	○	○
タッキーフーズ株式会社南濃工場	海津市南濃町志津字菖蒲原255	17	当所	○	○
農事組合法人東濃ミートセンター	中津川市かやの木町1-30号	115	恵那保健所		○
株式会社ギフシヨク	岐阜市安食491	13	岐阜市食肉衛生検査所		

2 食鳥処理場の検査概要（平成28年度）

Summary of Poultry Inspection in Gifu Prefecture

(1) 各食鳥処理場の現況と検査機関

処理場名	食鳥の種類	処理方法	処理能力	検査機関
岐阜アグリフーズ(株)	ブロイラー	中抜き	10,000羽/日 300万羽/年	岐阜県食肉衛生検査所
タッキーフーズ(株) 南濃工場	ブロイラー	外剥ぎ	3,000羽/日 84万羽/年	
農事組合法人 東濃ミートセンター	ブロイラー	外剥ぎ	7,000羽/日 200万羽/年	岐阜県恵那保健所
(株)ギフショク	成鶏	中抜き	4,500羽/日 110万羽/年	岐阜市保健所 食肉衛生検査所

(2) 食鳥検査手数料 1羽につき 3円

適用年月日 平成5年4月1日

(3) 所管食鳥処理場の検査対応状況

処理場名	検査時間帯	閉場日
岐阜アグリフーズ(株)	6:30~15:15	日曜日、水曜日
タッキーフーズ(株)南濃工場	6:30~15:15	日曜日、水曜日

(4) 検査実施日数

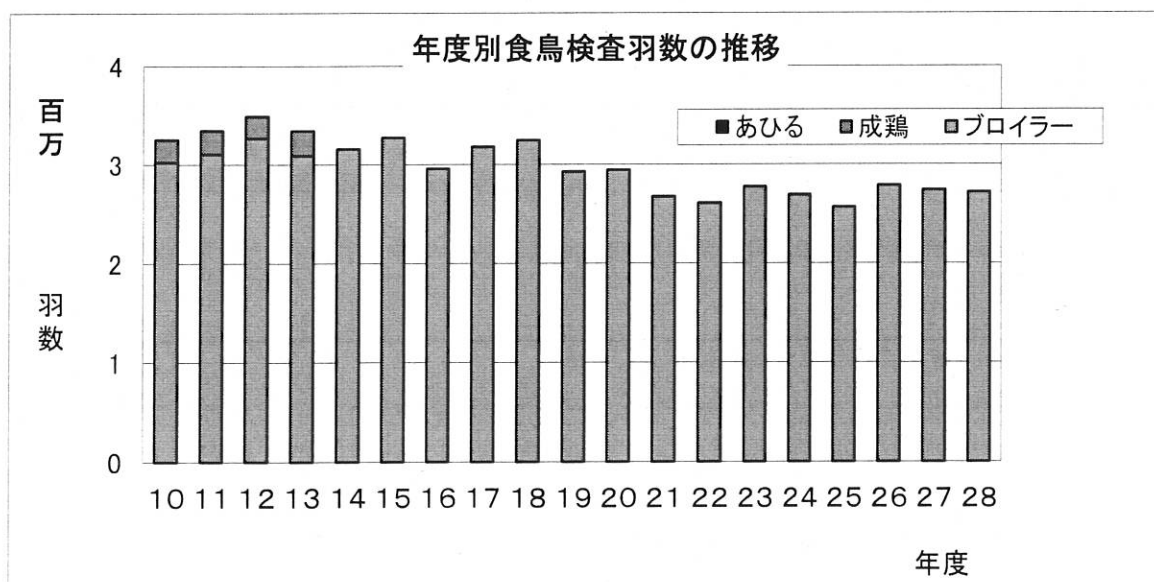
処理場名	平日	土曜日	日曜日	祝祭日等	計
岐阜アグリフーズ(株)	198	47	1	15 (年末年始含む)	261日
タッキーフーズ(株)南濃工場	198	48	1	15 (年末年始含む)	262日

3 検査羽数

Number of Poultry handled at the Slaughter Plants

(1) 年度別食鳥検査羽数

年度	区分 計	種 別		
		ブロイラー	成 鶏	あ ひ る
10	3,250,620	3,022,665	227,737	218
11	3,341,482	3,106,695	234,603	184
12	3,486,533	3,265,415	220,952	166
13	3,342,974	3,090,852	252,122	0
14	3,158,282	3,158,282	0	0
15	3,271,653	3,271,653	0	0
16	2,958,388	2,958,388	0	0
17	3,179,166	3,178,678	488	0
18	3,246,270	3,246,270	0	0
19	2,926,545	2,926,011	534	0
20	2,943,512	2,943,512	0	0
21	2,673,101	2,672,478	623	0
22	2,608,439	2,607,816	623	0
23	2,771,924	2,770,538	1,386	0
24	2,689,901	2,689,497	404	0
25	2,566,684	2,566,684	0	0
26	2,786,607	2,786,607	0	0
27	2,739,837	2,739,837	0	0
28	2,717,190	2,717,190	0	0



(2) 処理場別検査羽数

岐阜アグリフーズ㈱

年度 \ 区分	計	対前年比(%)	ブロイラー	成 鶏	あ ひ る
1 0	2,208,927	95.2	2,208,709	0	218
1 1	2,287,075	103.5	2,286,891	0	184
1 2	2,480,150	108.4	2,479,984	0	166
1 3	2,303,583	92.9	2,303,583	0	0
1 4	2,485,683	107.9	2,485,683	0	0
1 5	2,636,177	106.1	2,636,177	0	0
1 6	2,418,710	91.8	2,418,710	0	0
1 7	2,641,771	109.2	2,641,771	0	0
1 8	2,674,183	101.2	2,674,183	0	0
1 9	2,453,774	91.8	2,453,774	0	0
2 0	2,466,839	100.5	2,466,839	0	0
2 1	2,400,211	97.3	2,400,211	0	0
2 2	2,250,151	93.7	2,250,151	0	0
2 3	2,340,090	104.0	2,340,090	0	0
2 4	2,340,115	100.0	2,340,115	0	0
2 5	2,202,969	94.1	2,202,969	0	0
2 6	2,422,167	110.0	2,422,167	0	0
2 7	2,380,960	98.3	2,380,960	0	0
2 8	2,358,243	99.0	2,358,243	0	0

タッキーフーズ㈱南濃工場

年度 \ 区分	計	対前年比(%)	ブロイラー	成 鶏	あ ひ る
1 0	813,956	#DIV/0!	813,956	0	0
1 1	819,804	100.7	819,804	0	0
1 2	785,431	95.8	785,431	0	0
1 3	787,263	100.2	787,263	0	0
1 4	672,599	85.4	672,599	0	0
1 5	635,476	94.5	635,476	0	0
1 6	539,678	84.9	539,678	0	0
1 7	537,395	99.6	536,907	488	0
1 8	572,087	106.5	572,087	0	0
1 9	472,771	82.6	472,237	534	0
2 0	476,673	100.8	476,673	0	0
2 1	272,890	57.2	272,267	623	0
2 2	358,288	131.3	357,665	623	0
2 3	431,834	120.5	430,448	1,386	0
2 4	349,786	81.0	349,382	404	0
2 5	363,715	104.0	363,715	0	0
2 6	364,440	100.2	364,440	0	0
2 7	358,877	98.5	358,877	0	0
2 8	358,947	100.0	358,947	0	0

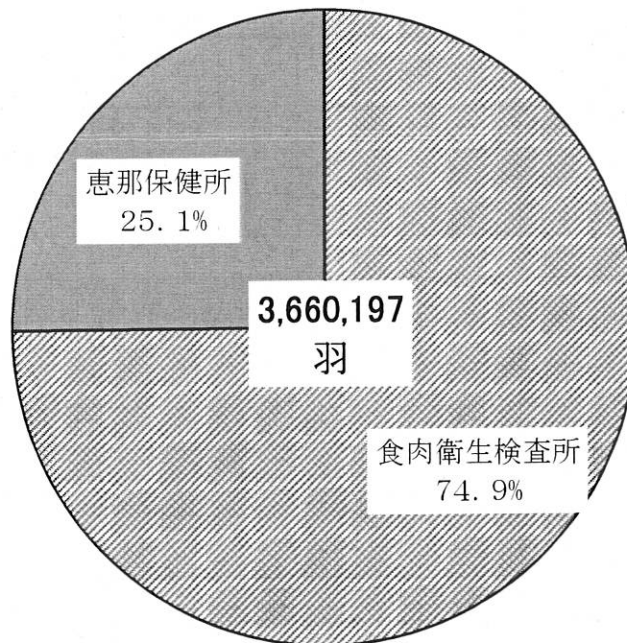
(3) 県内処理場別検査羽数

(平成28年度)

処 理 場 名	計	種 別		
		ブロイラー	成 鶏	あひる
岐 阜 ア グ リ フ ー ズ (株)	2,358,243	2,358,243	0	0
タ ッ キ ー フ ー ズ (株) 南 濃 工 場	358,947	358,947	0	0
小 計	2,717,190	2,717,190	0	0
農事組合法人東濃ミートセンター	909,187	909,173	7	7
計	3,626,377	3,626,363	7	7

(4) 岐阜県食肉衛生検査所食鳥検査羽数の割合

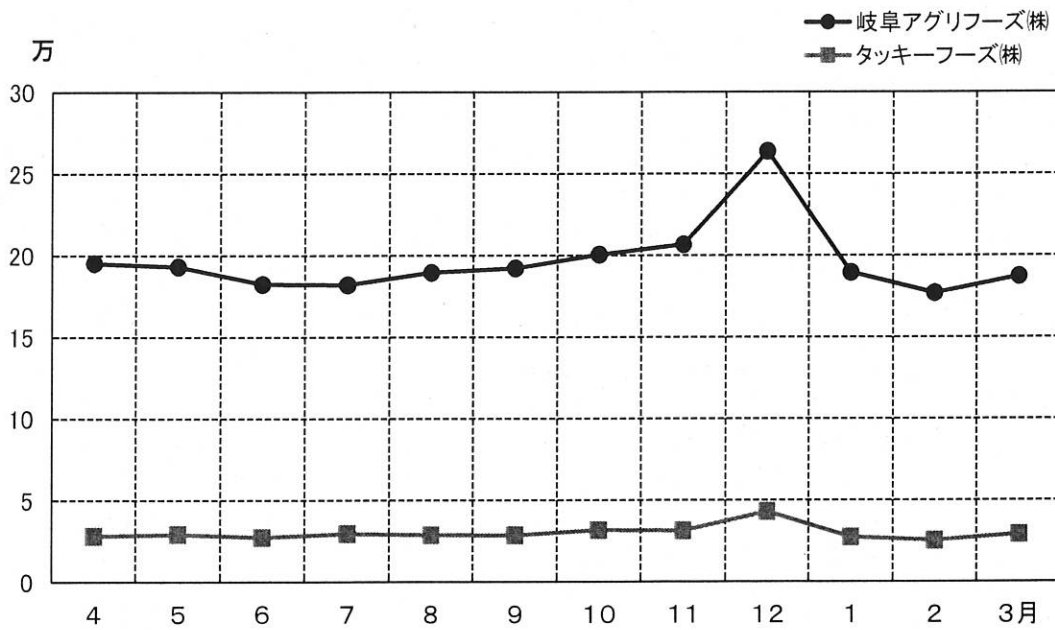
(平成28年度)



(5) 月別処理場別検査羽数

(平成28年度)

処理場 月	岐阜アグリフーズ(株)			タッキーフーズ(株)南濃工場			計		
	ブロイラー	成 鶏	検査日数	ブロイラー	成 鶏	検査日数	ブロイラー	成 鶏	検査日数
4 月	195,176	0	22	28,130	0	22	223,306	0	44
5 月	193,071	0	22	29,137	0	22	222,208	0	44
6 月	182,337	0	21	27,313	0	21	209,650	0	42
7 月	181,952	0	22	29,560	0	22	211,512	0	44
8 月	189,493	0	22	28,621	0	22	218,114	0	44
9 月	192,110	0	22	28,542	0	22	220,652	0	44
10 月	200,488	0	22	31,652	0	22	232,140	0	44
11 月	206,545	0	21	31,285	0	21	237,830	0	42
12 月	263,590	0	24	42,968	0	24	306,558	0	48
1 月	189,446	0	21	27,346	0	21	216,792	0	42
2 月	176,863	0	20	25,275	0	20	202,138	0	40
3 月	187,172	0	22	29,118	0	23	216,290	0	45
計	2,358,243	0	261	358,877	0	262	2,717,120	0	523



4 検査結果及び措置状況

Results of Poultry Inspection Breakdown of Measures

(1) 検査結果に基づく処分状況

全食鳥

区分 年度	検査羽数	処分羽数	処分率(%)	処 分 区 分		
				禁 止	全部廃棄	一部廃棄
1 0	3,250,620	139,049	4.3	61,211	25,680	52,158
1 1	3,341,482	154,568	4.6	59,705	26,135	68,728
1 2	3,486,533	143,847	4.1	52,945	23,890	67,012
1 3	3,342,974	163,042	4.9	60,869	19,023	83,150
1 4	3,158,282	135,688	4.3	42,449	19,510	73,729
1 5	3,271,653	162,760	5.0	76,724	22,949	63,087
1 6	2,958,388	126,507	4.3	83,940	11,893	30,674
1 7	3,179,166	156,446	4.9	76,524	25,870	54,052
1 8	3,246,270	145,341	4.5	58,759	15,331	71,251
1 9	2,926,545	116,635	4.0	40,200	14,083	62,352
2 0	2,943,512	132,902	4.5	51,461	21,362	60,079
2 1	2,673,101	140,014	5.2	44,322	19,505	76,187
2 2	2,608,439	162,494	6.2	47,531	33,989	80,974
2 3	2,771,924	113,742	4.1	46,453	24,355	42,934
2 4	2,689,901	97,745	3.6	36,768	21,232	39,745
2 5	2,566,684	79,688	3.1	30,374	26,135	23,179
2 6	2,786,607	73,677	2.6	36,224	25,955	11,498
2 7	2,739,837	77,791	2.8	33,287	24,558	19,946
2 8	2,717,190	86,846	3.2	37,930	23,349	25,567

ブロイラー

区分 年度	検査羽数	処分羽数	処分率(%)	処 分 区 分		
				禁 止	全部廃棄	一部廃棄
1 0	3,022,665	111,362	3.7	46,902	23,029	41,431
1 1	3,106,695	130,280	4.2	47,221	23,844	59,215
1 2	3,265,415	123,811	3.8	43,650	22,110	58,051
1 3	3,090,852	144,064	4.7	51,818	17,271	74,975
1 4	3,158,282	135,688	4.3	42,449	19,510	73,729
1 5	3,271,653	162,760	5.0	76,724	22,949	63,087
1 6	2,958,388	126,507	4.3	83,940	11,893	30,674
1 7	3,178,678	156,435	4.9	76,517	25,867	54,051
1 8	3,246,270	145,341	4.5	58,759	15,331	71,251
1 9	2,926,011	116,632	4.0	40,197	14,083	62,352
2 0	2,943,512	132,902	4.5	51,461	21,362	60,079
2 1	2,672,478	140,005	5.2	44,320	19,504	76,181
2 2	2,607,816	162,479	6.2	47,523	33,989	80,967
2 3	2,770,538	113,731	4.1	46,452	24,350	42,929
2 4	2,689,497	97,738	3.6	36,765	21,228	39,745
2 5	2,566,684	79,688	3.1	30,374	26,135	23,179
2 6	2,786,607	73,677	2.6	36,224	25,955	11,498
2 7	2,739,837	77,791	2.8	33,287	24,558	19,946
2 8	2,717,190	86,846	3.2	37,930	23,349	25,567

成鶏

年度	区分	検査羽数	処分羽数	処分率(%)	処分区分		
					禁止	全部廃棄	一部廃棄
10		227,737	27,687	12.2	14,309	2,651	10,727
11		234,603	24,287	10.4	12,484	2,290	9,513
12		220,952	20,010	9.1	9,275	1,774	8,961
13		252,122	18,978	7.5	9,051	1,752	8,175
14		0	0	0.0	0	0	0
15		0	0	0.0	0	0	0
16		0	0	0.0	0	0	0
17		488	11	2.3	7	3	1
18		0	0	0.0	0	0	0
19		534	3	0.6	3	0	0
20		0	0	0.0	0	0	0
21		623	9	1.4	2	1	6
22		623	15	2.4	8	0	7
23		1,386	11	0.8	1	5	5
24		404	5	1.2	1	4	0
25		0	0	0.0	0	0	0
26		0	0	0.0	0	0	0
27		0	0	0.0	0	0	0
28		0	0	0.0	0	0	0

あひる

年度	区分	検査羽数	処分羽数	処分率(%)	処分区分		
					禁止	全部廃棄	一部廃棄
10		218	0	0.0	0	0	0
11		184	1	0.5	0	1	0
12		166	26	15.7	20	6	0
13		0	0	0.0	0	0	0
14		0	0	0.0	0	0	0
15		0	0	0.0	0	0	0
16		0	0	0.0	0	0	0
17		0	0	0.0	0	0	0
18		0	0	0.0	0	0	0
19		0	0	0.0	0	0	0
20		0	0	0.0	0	0	0
21		0	0	0.0	0	0	0
22		0	0	0.0	0	0	0
23		0	0	0.0	0	0	0
24		0	0	0.0	0	0	0
25		0	0	0.0	0	0	0
26		0	0	0.0	0	0	0
27		0	0	0.0	0	0	0
28		0	0	0.0	0	0	0

(2) 種類別・原因別措置状況 (10年間統計)

ブロイラー

区分	年度	19	20	21	22	23	24	25	26	27	28
		禁	腹水症	115	84	38	14	9	25	107	158
止	削瘦・発育不良	36,278	48,057	41,079	42,191	43,059	33,958	25,631	31,249	28,054	30,107
	放血不良	1,633	1,661	2,051	3,077	2,186	1,476	3,223	3,316	2,352	2,778
	湯漬過度	311	48	4	14	81	0	55	50	339	139
	その他	1,860	1,611	1,148	2,227	1,117	1,306	1,413	1,451	2,442	4,576
	計	40,197	51,461	44,320	47,523	46,452	36,765	30,429	36,224	33,287	37,930
全	マレック病	881	1,896	4,101	4,117	1,646	2,077	1,892	1,619	1,298	4,280
	大腸菌症	3,446	8,342	5,371	11,797	7,262	6,866	11,933	10,950	9,772	8,120
	サルモネラ症	3	33	1	0	0	0	0	0	0	1
	ブドウ球菌症	406	906	1,145	1,118	2,188	2,179	2,014	425	17	2
	腹水症	3,251	4,000	3,810	8,039	5,507	4,572	3,942	5,459	4,174	4,500
	出血	0	0	0	0	0	0	0	0	0	0
	炎症	4,081	4,503	4,085	7,631	6,228	4,205	4,927	6,099	7,633	5,510
	腫瘍	22	32	33	14	25	24	28	6	12	.86
	黄疸	2	2	0	0	0	0	0	0	0	0
	削瘦・発育不良	1,496	1,402	816	1,134	1,100	1,076	1,007	1,082	1,221	596
	放血不良	451	230	110	86	260	213	158	175	318	205
	湯漬過度	28	11	8	3	30	14	49	7	9	4
	その他	16	5	24	50	105	2	185	133	104	45
計	14,083	21,362	19,504	33,989	24,351	21,228	26,135	25,955	24,558	23,349	
一部	原虫病	0	0	0	0	0	0	0	0	0	0
	変性	33,791	2,711	338	255	384	276	146	495	1,053	1,492
	出血	989	13,927	31,833	38,262	18,776	32,004	15,420	5,995	6,571	14,255
	炎症	27,423	43,120	43,834	42,316	23,662	7,458	6,430	4,989	12,300	9,773
	腫瘍	13	0	2	0	0	2	2	2	6	17
	その他	136	321	174	134	107	5	1,181	17	16	30
計	62,352	60,079	76,181	80,967	42,929	39,745	23,179	11,498	19,946	25,567	

成鶏

区分	年度	19	20	21	22	23	24	25	26	27	28
		禁	腹水症	0	0	0	0	0	0	0	0
止	削瘦・発育不良	0	3	0	2	8	1	2	0	0	0
	放血不良	0	0	0	0	0	0	0	0	0	0
	湯漬過度	0	0	0	0	0	0	0	0	0	0
	その他	0	0	0	0	0	0	1	0	0	0
	計	0	3	0	2	8	1	3	0	0	0
全	鶏白血病	0	0	0	0	0	0	0	0	0	0
	大腸菌症	0	0	0	0	0	0	0	0	0	0
	腹水症	0	0	0	0	0	0	0	0	0	0
	炎症	0	0	0	0	0	1	2	0	0	0
	腫瘍	0	0	0	1	0	4	0	0	0	0
	削瘦・発育不良	0	0	0	0	0	0	0	0	0	0
	放血不良	0	0	0	0	0	0	0	0	0	0
	湯漬過度	0	0	0	0	0	0	0	0	0	0
計	0	0	0	1	0	5	4	0	0	0	
一部	変性	0	0	0	0	0	0	0	0	0	0
	出血	0	0	0	5	0	0	0	0	0	0
	炎症	0	0	0	1	4	5	0	0	0	0
	腫瘍	0	0	0	0	0	0	0	0	0	0
	その他	0	0	0	0	3	0	0	0	0	0
計	0	0	0	6	7	5	0	0	0	0	

第Ⅲ章 精 密 檢 査

Chapter III Results of Laboratory Inspection

1 牛海綿状脳症検査牛の年齢別頭数

Age Distribution of Cattle used for BSE(Bovine Spongform Encephalopathies) Test

(平成28年度)

区分	養老町立食肉事業センター				関市食肉センター			
	ア 生後24ヶ月齢以上のうち、生体検査において運動障害、知覚障害、反射又は意識障害等の神経症状が疑われたもの及び全身症状を呈する牛	イ 生後48ヶ月齢超の牛	ウ その他 (ア及びイ以外)の牛	ア+イ+ウ	ア 生後24ヶ月齢以上のうち、生体検査において運動障害、知覚障害、反射又は意識障害等の神経症状が疑われたもの及び全身症状を呈する牛	イ 生後48ヶ月齢超の牛	ウ その他 (ア及びイ以外)の牛	ア+イ+ウ
4月	0	154	0	154	0	0	0	0
5月	0	145	0	145	0	0	0	0
6月	0	199	0	199	0	0	0	0
7月	0	271	0	271	0	0	0	0
8月	0	208	0	208	0	0	0	0
9月	0	247	0	247	0	0	0	0
10月	0	211	0	211	0	0	0	0
11月	0	241	0	241	0	0	0	0
12月	0	224	0	224	0	0	0	0
1月	0	180	0	180	0	0	0	0
2月	0	187	0	187	0	0	0	0
3月	0	186	0	186	0	0	0	0
計	0	2,453	0	2,453	0	0	0	0

区分	飛驒食肉センター			
	ア 生後24ヶ月齢以上のうち、生体検査において運動障害、知覚障害、反射又は意識障害等の神経症状が疑われたもの及び全身症状を呈する牛	イ 生後48ヶ月齢超の牛	ウ その他 (ア及びイ以外)の牛	ア+イ+ウ
4月	0	1	0	1
5月	0	0	0	0
6月	0	0	0	0
7月	0	0	0	0
8月	0	0	0	0
9月	0	0	0	0
10月	0	0	0	0
11月	0	0	0	0
12月	0	0	0	0
1月	0	0	0	0
2月	0	0	0	0
3月	0	0	0	0
計	0	1	0	1

2 牛海綿状脳症検査牛の出荷県別頭数

Area Distribution of Cattle used for BSE Test

(平成28年度)

区分	養老町立食肉事業センター							関市食肉センター						
	岐阜県	三重県	愛知県	福井県	静岡県	その他 の県	計	岐阜県	三重県	愛知県	福井県	静岡県	その他 の県	計
4月	38	8	68	0	1	39	154	0	0	0	0	0	0	0
5月	33	8	68	1	1	34	145	0	0	0	0	0	0	0
6月	37	19	81	4	1	57	199	0	0	0	0	0	0	0
7月	51	24	127	3	2	64	271	0	0	0	0	0	0	0
8月	39	13	99	0	4	53	208	0	0	0	0	0	0	0
9月	56	16	106	3	3	63	247	0	0	0	0	0	0	0
10月	57	13	93	2	3	43	211	0	0	0	0	0	0	0
11月	46	18	119	2	2	54	241	0	0	0	0	0	0	0
12月	40	20	95	1	8	60	224	0	0	0	0	0	0	0
1月	36	28	80	0	0	36	180	0	0	0	0	0	0	0
2月	38	16	86	3	3	41	187	0	0	0	0	0	0	0
3月	32	21	84	1	0	48	186	0	0	0	0	0	0	0
計	503	204	1,106	20	28	592	2,453	0	0	0	0	0	0	0

区分	飛騨食肉センター						
	岐阜県	三重県	愛知県	福井県	静岡県	その他 の県	計
4月	0	0	0	0	0	0	0
5月	0	0	0	0	0	0	0
6月	0	0	0	0	0	0	0
7月	0	0	0	0	0	0	0
8月	0	0	0	0	0	0	0
9月	0	0	0	0	0	0	0
10月	0	0	0	0	0	0	0
11月	0	0	0	0	0	0	0
12月	0	0	0	0	0	0	0
1月	0	0	0	0	0	0	0
2月	0	0	0	0	0	0	0
3月	0	0	0	0	0	0	0
計	0	0	0	0	0	0	0

3 牛海綿状脳症県内検査機関別頭数割合

Comparison of Cattle used for BSE Test with Inspecting offices in Gifu

(平成28年度)

検査機関	検査頭数(頭)	全国合計中の割合(%)
岐阜県食肉衛生検査所	2,453	1.4
岐阜市保健所食肉衛生検査所	0	0.0
県合計	2,453	1.4
全国合計	172,384	100.0

4 精密検査実施状況

(1) と畜

Meat Inspection

(平成28年度)

	検査件数	精密検査頭	延べ検査検	検査項目					措置	
				検微生物 査物	病 査理 検	検理 化 査学	抗菌性物質の検査		合	廃
と畜検査	炭疽									
	豚丹毒									
	結核病									
	放射菌病									
	豚コレラ									
	トキソプラズマ病									
	細菌性肝炎									
	その他									
	寄生虫									
	のう虫病									
ジストマ病										
その他										
膿毒症										
敗血症	13	66	66						13	
心内膜炎										
壊疽性乳房炎										
変性・その他										
尿毒症	2	2				2			2	
黄疸	2	2				2			2	
水腫										
腫瘍	3	8				16			1 2	
白血病	80	262				524			80	
中毒諸症										
炎症症	1	1				2			1	
変性及び萎縮										
その他										
小計	101	341	66	542	4	0	0	4	97	
モニタリング検査	220	463					2,320	1,500		
と畜場衛生対策向上事業	70	140	220							
ジビエ汚染実態調査事業	24	68	136							
HACCP導入に係る検査	149	338	666							
保健所の依頼検査	1	6		6					1	
小計	464	1,015	1,022	6	0	2,320	1,500	0	1	
調査研究										
小計	0	0	0	0	0	0	0	0	0	
合計	565	1,356	1,088	548	4	2,320	1,500	4	98	

(2) 食鳥
Poultry Inspection

(平成28年度)

検査内容	検査件数	精密検査羽数	延べ検査検体数	検査項目					措置		
				微生物検査	病理検査	理化学検査	抗菌性物質の検査		格	棄	
							簡易等	HPLC			
食鳥検査の疾病	細菌	ひな白痢・サルモネラ									
	ウイルス病	ブドウ球菌症									
		大腸菌症									
		ニューカッスル病									
		マレック病									
		リンパ性白血病									
		真菌症									
		その他									
	寄生虫	鶏コクシジウム症									
		鶏コイコチトゾーム症									
その他											
その他疾病	膿毒症										
	敗血症										
	黄疽										
	水腫										
	腫瘍	24	133		133					24	
	中毒諸症										
	尿毒症										
	炎症	2	14		14					2	
	白血病										
	中毒諸症										
炎症											
変性及び萎縮	1	2		2					1		
その他											
小計		27	149	0	149	0	0	0	1	26	
モニタリング検査		89	227				1,380	800			
HACCP導入に係る検査		56	153	294							
保健所の依頼検査											
小計		145	380	294	0	0	1,380	800	0	0	
調査研究		12	12	24							
トリ白血病ウイルス		12	12	24	0	0	0	0	0	0	
小計		12	12	24	0	0	0	0	0	0	
合計		184	541	318	149	0	1,380	800	1	26	

5 食肉中の残留有害物質モニタリング検査結果

Monitoring Test of Injurious Agents in Livestock

平成28年度において実施した485検体の検査結果は次のとおりである

表 1 平成28年度検査項目別検体数

検査項目	牛			豚			鶏		輸入肉			計
	筋肉	腎臓	脂肪	筋肉	腎臓	脂肪	筋肉	腎臓	牛肉	豚肉	鶏肉	
ペニシリン(PC)系												
テトラサイクリン(TC)系	60 ^{※1}	60		60 ^{※1}	60		65 ^{※1}	65				370
マクロライド(ML)系												
アミノグリコシド(AG)系												
抗生物質 オキシテトラサイクリン(OTC)												
クロルテトラサイクリン(CTC)	60 ^{※1}	60		60 ^{※1}	60		65 ^{※1}	65				370
テトラサイクリン(TC)												
ベンジルペニシリン	60 ^{※1}	60		60 ^{※1}	60		65 ^{※1}	65				370
スピラマイシン	60 ^{※1}	60		60 ^{※1}	60		65 ^{※1}	65				370
チルミコシン	60 ^{※1}	60		60 ^{※1}	60		65 ^{※1}	65				370
合成抗菌剤 スルファメラジン(SMR)												
スルファモメキシシン(SMMX)												
スルファジメキシシン(SDMX)												
スルファキノキサリン(SQ)												
オキソリン酸(OXA)	60 ^{※1}			60 ^{※1}			65 ^{※1}		10 ^{※1}	15 ^{※1}	10 ^{※1}	220
クエン酸モランテル(MRT)												
ピリメタミン(PYR)												
ジフラゾン(DFZ)												
オルメトプリム(OMP)												
スルファジミジン(SDD)	60 ^{※1}			60 ^{※1}			65 ^{※1}		10 ^{※1}	15 ^{※1}	10 ^{※1}	220
キノキサリン-2-カルボン酸				10 ^{※2}								10
フェンベンダゾール				10 ^{※2}								10
イベルメクチン			5 ^{※3}			5						10
トリクラベンダゾール	10											10
内寄生虫用剤 クロサンテル									10			10
ナイカルバジン												
ジクラズリル							10 ^{※2}					10
レバミゾール										10		10
ホルモン剤 β-トレンボロン									10			10
(検査項目数)	(70)	(60)	(5)	(80)	(60)	(5)	(75)	(65)	(30)	(25)	(10)	(485)
計	1,210	600	15	1,220	600	5	1,310	650	120	160	100	5,990

※1:抗生物質及び合成抗菌剤は、同一収去検体(筋肉)を重複使用

※2:一部の検体については、抗生物質及び合成抗菌剤と同一収去検体(筋肉)を重複使用

※3:牛については、エプリノメクチン及びモキシデクチンも検査

表 2 平成28年度収去機関別検体数

収去機関	牛			豚			鶏			輸入肉					計
	筋肉	腎臓	※1 指定物質	筋肉	腎臓	※2 指定物質	筋肉	腎臓	※3 指定物質	牛肉 ※4 指定物質 (牛肉)	豚肉 ※5 指定物質 (豚肉)	鶏肉	鶏肉		
岐阜保健所										2	2	2	1	1	8
本巣・山県センター											2	1	1	1	5
西濃保健所							11	11	2(2)	2	2	1	1	2	32(2)
揖斐センター											2	2	1		5
関保健所				22	22	11(10)	2	2	1		2	2			64(10)
郡上センター											2	1	1	1	5
中濃保健所							4	4	1	2	2	1	1	1	16
東濃保健所							3	3	1	2	2	2	1	1	15
恵那保健所							10	10	1(1)		1	1	1	1	25(1)
飛騨保健所	28	28	8							2	2	2	1	1	72
下呂センター											1		1	1	3
食肉衛生検査所	30	30	7	38	38	15	37	37	4						236
計	58	58	15	60	60	26(10)	67	67	10(3)	10	20	15	10	10	486(13)

※1: イベルメクチン、エプリノメクチン、モキシデクチン(5)、トリクラベンダゾール(10) ()内は重複使用した検体数

※2: イベルメクチン(5)、フェンベンダゾール(10)、キノキサリン-2-カルボン酸(11)

※3: ナイカルバジン、ジクラズリル(10)

※4: クロサンテル(10)、β-トレンボロン(10)

※5: レバミゾール(10)

検査結果

実施した 486検体 6,001項目全てについて、食品・添加物等の規格基準に適合していた。

また、抗生物質と合成抗菌剤の違反件数は、図1に示すように13年度以降0件であった。

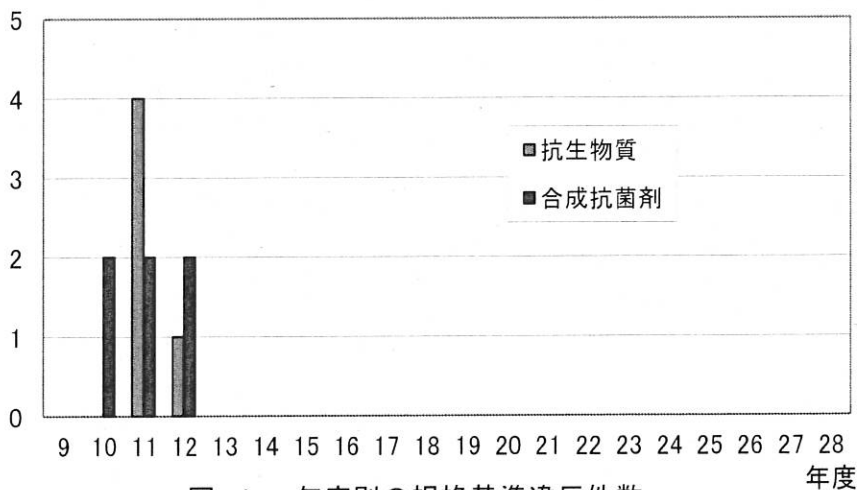


図 1 年度別の規格基準違反件数

(参考)

年度別検査検体及び項目

年度	検体数	項目数
9	234	-
10	275	-
11	335	865
12	347	907
13	342	1,143
14	340	1,660
15	380	1,825
16	420	2,159
17	430	2,910
18	450	3,070
19	476	8,383
20	485	8,595
21	485	8,595
22	485	8,597
23	485	8,568
24	487	6,030
25	485	6,000
26	487	6,030
27	486	6,001
28	485	5,990

6 病畜獣等における残留抗菌性物質検査結果

Results of Residue Test of Antibacterial Agent

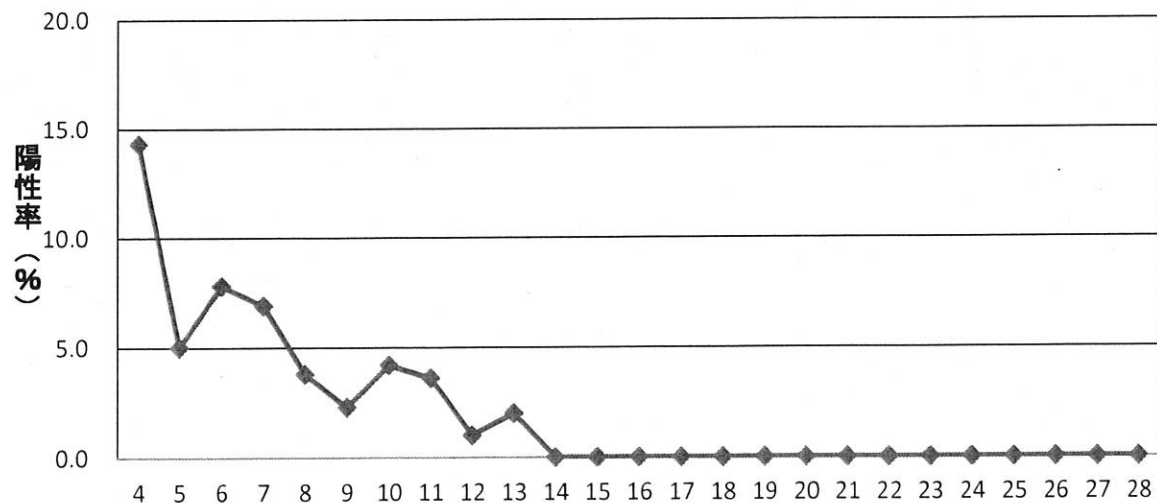
(1) 過去25年間の抗菌性物質検査状況

年度	病 畜			切 迫			一 般			計		
	検査頭数	陽性数	割合(%)	検査頭数	陽性数	割合(%)	検査頭数	陽性数	割合(%)	検査頭数	陽性数	割合(%)
4	473	68	14.4	6	1	16.7	9	1	11.1	488	70	14.3
5	355	18	5.1	-	-	-	7	-	-	362	18	5
6	1,129	87	7.7	-	-	-	9	2	22.2	1,139	87	7.8
7	1,249	87	7	2	-	-	12	-	-	1,263	87	6.9
8	1,199	46	3.8	1	-	-	6	-	-	1,206	46	3.8
9	1,105	25	2.3	-	-	-	-	-	-	1,105	25	2.3
10	1,114	47	4.2	-	-	-	-	-	-	1,114	47	4.2
11	1,263	46	3.6	-	-	-	-	-	-	1,263	46	3.6
12	105	1	1	-	-	-	-	-	-	105	1	1
13	50	1	2.0	-	-	-	-	-	-	50	1	2.0
14	18	0	0.0	-	-	-	-	-	-	18	-	-
15	0	0	0.0	-	-	-	32	-	-	32	-	-
16	1	0	0.0	-	-	-	25	-	-	26	-	-
17	1	0	0.0	-	-	-	8	-	-	9	-	-
18	0	0	0.0	-	-	-	-	-	-	-	-	-
19	0	0	0.0	-	-	-	-	-	-	-	-	-
20	0	0	0.0	-	-	-	-	-	-	-	-	-
21	0	0	0.0	-	-	-	-	-	-	-	-	-
22	0	0	0.0	-	-	-	-	-	-	-	-	-
23	0	0	0.0	-	-	-	-	-	-	-	-	-
24	0	0	0.0	-	-	-	-	-	-	-	-	-
25	0	0	0.0	-	-	-	-	-	-	-	-	-
26	0	0	0.0	-	-	-	-	-	-	-	-	-
27	0	0	0.0	-	-	-	-	-	-	-	-	-
28	0	0	0.0	-	-	-	-	-	-	-	-	-

注) 陽性数は、腎臓での陽性頭数を示す。

なお、平成12年度以降は、当所で定めた「病畜獣における残留抗菌性物質検査実施要領」に基づく結果である。

抗菌性物質検出率の推移(%)



7 と畜場における衛生管理の向上対策事業

Tests on Preventive Measures against Microbiological Contamination of Meats

当県では、と畜場の衛生管理の向上を目的に、「と畜場衛生対策向上事業」として、県内各と畜場における枝肉及び施設等の細菌汚染実態調査を実施し、関係者に対する衛生指導の一助としている。

以下は、平成28年度事業の概要である。

<実施方法>

調査期間	平成28年8～12月
調査方法	「平成28年度と畜場衛生対策向上事業の実施について」（平成28年7月19日付け生衛第360号）に基づき実施した
対象施設	養老町立食肉事業センター
調査内容	表1のとおり実施した

表1 調査内容及び検体数

	畜種	部位	検体数
I. 枝肉の微生物汚染実態調査	牛	枝肉 (胸・肛門周囲部)	20 枝肉×2箇所 (計40検体)
	豚	枝肉 (胸・肛門周囲部)	20 枝肉×2箇所 (計40検体)
II. 牛枝肉グリア繊維性酸性タンパク残留量調査	牛	枝肉 (頸椎周囲・外側腹部)	24 枝肉×2箇所 (計48検体)

<結果>

I. 枝肉の微生物汚染実態調査

1) 牛枝肉

表2 牛枝肉の汚染状況 (cfu/cm²)

部位	検査項目	H28	H25	H26	H27
胸部	一般細菌数	8.3×10 ²	3.6×10 ²	3.5×10 ²	3.6×10 ²
	大腸菌群数	<10	<10	<10	<10
肛門 周囲部	一般細菌数	1.6×10 ³	6.3×10 ²	9.3×10 ²	1.1×10 ³
	大腸菌群数	3.0×10	<10	<10	<10

* 数値は各年度別に検査検体の平均値を算出。

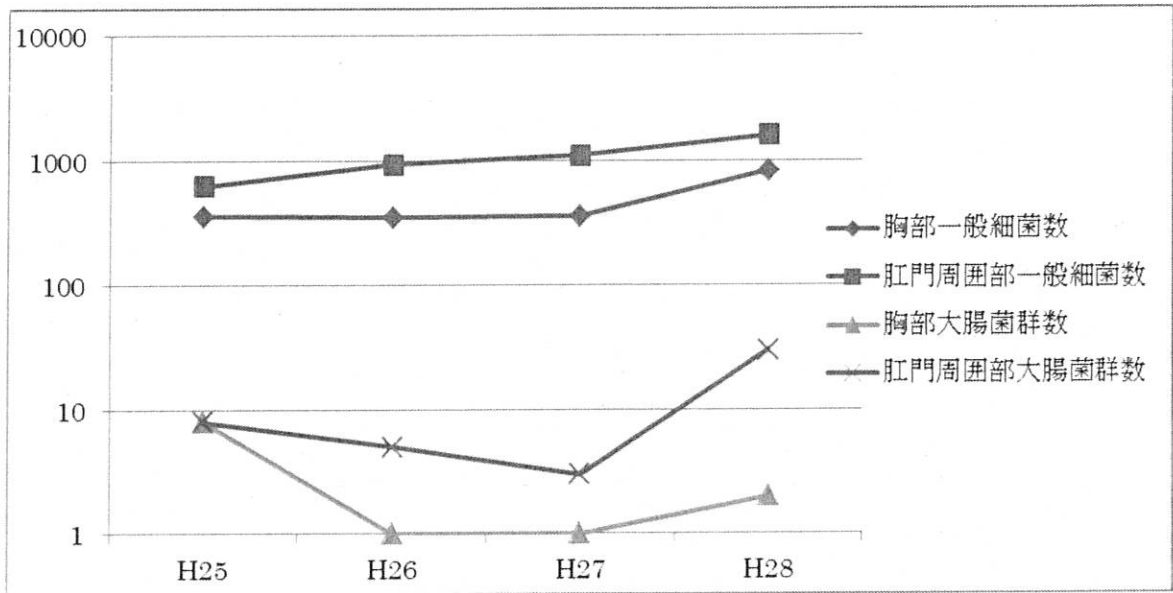


図1 牛枝肉の年度別微生物汚染状況

2) 豚枝肉

表3 豚枝肉の汚染状況 (cfu/cm²)

部位	検査項目	H28	H25	H26	H27
胸部	一般細菌数	8.9×10	6.8×10	9.5×10	1.9×10^2
	大腸菌群数	<10	<10	<10	<10
肛門 周囲部	一般細菌数	1.7×10^2	1.9×10^2	1.2×10^2	6.4×10^2
	大腸菌群数	<10	<10	<10	<10

* 数値は各年度別に検査検体の平均値を算出。

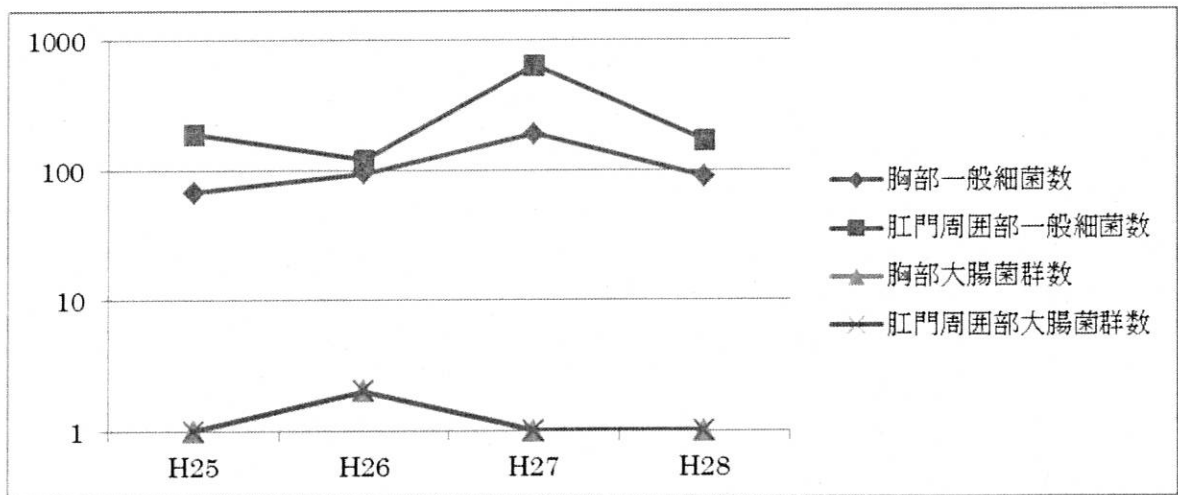


図2 豚枝肉の年度別微生物汚染状況

II. 牛枝肉グリア繊維性酸性タンパク残留量調査

表 4 GFAP 残留度別検体数

GFAP 残留度	H28	
	頸椎周囲	外側腹部
0	20	23
1	4	1
2	0	0
3	0	0
4	0	0
計	24	24

表 5 GFAP 量の残留度への換算表

GFAP 残留量 (ng/100cm ²)	GFAP 残留度
3 未満	0
3 以上 6 未満	1
6 以上 9 未満	2
9 以上 12 未満	3
12 以上	4

第IV章 調査研究・その他の業務

ChapterIV Investigation Research and Other Business

1 学会等発表

年度	演題名	発表者	学会等名又は発表誌	年月／開催地
19	牛のカンピロバクター属菌保有実態調査	山田 健嗣	全国食肉衛生検査所協議会 東海・北陸ブロック研修会	H19.11 静岡市
			岐阜県公衆衛生研修会	H19.12 各務原市
			食肉衛生検査技術研修会	H20. 2 岐阜市
	豚の皮下腫瘍	西脇 恵美	全国食肉衛生検査所協議会 病理部会研修会	H19.11 相模原市
			食肉衛生検査技術研修会	H20. 2 岐阜市
			食肉衛生検査技術研修会	H20. 2 岐阜市
と畜検査データを活用した食の安心・安全への取り組み と畜検査における牛白血病の概要について	藤田 恵子	食肉衛生検査技術研修会	H20. 2 岐阜市	
		道添 敏隆	食肉衛生検査技術研修会	H20. 2 岐阜市
		岩平 久志	食肉衛生検査技術研修会	H20. 2 岐阜市
20	と畜検査データを活用した食の安全・安心への取り組み	渡辺 満夫	岐阜県公衆衛生研究会	H20.10 高山市
			全国食肉衛生検査所協議会 東海・北陸ブロック研修会	H20.11 松阪市
	と畜場における腸管出血性大腸菌（O157、O26）汚染実態調査について（と畜作業の周辺環境からのアプローチ）	亀山 芳彦	食肉衛生検査技術研修会	H21. 2 岐阜市
			齋藤 愛	食肉衛生検査技術研修会
	液体クロマトグラフ質量分析装置月高速（LC/MS）を用いたテトラサイクリン系抗生物質の検出方法について 牛白血病検査マニュアルの作成について	水谷 健士	食肉衛生検査技術研修会	H21. 2 岐阜市
			山田 典子	食肉衛生検査技術研修会
平成19年度および平成20年度食肉中の残留物質モニタリング検査結果 解体後検査で見られた牛白血病の肉眼的所見	今村 圭太	食肉衛生検査技術研修会	H21. 2 岐阜市	
21	と畜検査時に発見された牛白血病について	水谷 健士	全国食肉衛生検査所協議会 東海・北陸ブロック研修会	H21.10 金沢市
			全国食肉衛生検査所協議会	H22. 1 東京都
	牛の腸管出血性大腸菌O157、O26の保有状況調査について 牛胆汁中のカンピロバクター培養法の検討について	大西 結	食肉衛生検査技術研修会	H22. 2 岐阜市
			亀山 芳彦	食肉衛生検査技術研修会
	牛の子宮平滑筋腫について	水谷 健士	食肉衛生検査技術研修会	H22. 2 岐阜市
	牛の白血病発症のトレーサビリティによる調査について	奥村 拓矢	食肉衛生検査技術研修会	H22. 2 岐阜市
平成21年度食肉中の残留物質モニタリング検査事業について HPLCによる動物用医薬品等の一斉試験法Ⅲ（畜水産物）の検討について	山田 典子	食肉衛生検査技術研修会	H22. 2 岐阜市	
22	カンピロバクター培養法の検討について	足立 知香	全国食肉衛生検査所協議会 東海・北陸ブロック研修会	H22.11 名古屋市
			全国食肉衛生技術研修会 食肉衛生検査技術研修会	H23. 1 東京都 H23. 2 岐阜市
	と畜検査時に発見された牛白血病について－発生状況調査と検査マニュアルの作成について－	水谷 健士	日本獣医公衆衛生学会	H23. 2 岐阜市
	ペロ毒素（VT）遺伝子検出率を用いたと畜場の衛生指導について	井上 紘子	日本獣医公衆衛生学会 食肉衛生技術検査研修会	H23. 2 岐阜市 H23. 2 岐阜市
	牛の肺と腎臓にみられた線維肉腫－牛白血病の鑑別を中心に－	水谷 健士	食肉衛生検査技術研修会	H23. 2 岐阜市
	モニタリング検査で抗生物質の混入を疑った事例について	大西 結	食肉衛生検査技術研修会	H23. 2 岐阜市
	モニタリング検査（簡易法）陽性時の原因物質確認のための一手法の提案	齋藤 愛	食肉衛生検査技術研修会	H23. 2 岐阜市

年度	演題名	発表者	学会等名又は発表誌	年月/開催地
23	岐阜県における牛の住肉胞子虫侵淫度調査 牛胆汁中のカンピロバクター培養法の検討について 肝臓にみられた腫瘍2症例について—希少症例の病変比較を中心に— 牛レバー内部における腸管出血性大腸菌の汚染実態調査 関市食肉センターの枝肉汚染改善事業—微生物学的検討 豚における退色肝の病態と血液生化学性状との関連性 LC/MSを用いた動物用医薬品等の一斉分析法について —合成抗菌剤10種についての検討—	松尾 加代子	全国食肉衛生検査所協議会 東海・北陸ブロック研修会 全国食肉衛生技術研修会 食肉衛生検査技術研修会	H23.10 富山市 H24. 2 東京都 H24. 2 大垣市
		亀山 芳彦	日本獣医公衆衛生学会	H24. 2 札幌市
		水谷 健士	食肉衛生検査技術研修会	H24. 2 大垣市
		藤田 恵子	食肉衛生検査技術研修会	H24. 2 大垣市
		井上 敏子	食肉衛生検査技術研修会	H24. 2 大垣市
		木村 佳織	食肉衛生検査技術研修会	H24. 2 大垣市
		齋藤 愛	食肉衛生検査技術研修会	H24. 2 大垣市
24	生食ブームに潜むリスク：食肉におけるトキソプラズマの現状 岐阜県における牛の住肉胞子虫侵淫度調査 マイクロプレートを用いた牛胆汁中のカンピロバクターの密封培養法について 豚のリンパ腫（豚の白血病）について 捺印標本を用いた特殊染色（PAS染色、ズダンⅢ染色）の活用について 豚における退色肝の病態と血液生化学的性状との関連性（第2報） ～退色の程度と季節性の相関～ 牛胆嚢内胆汁のカンピロバクター汚染と胆汁の生化学的性状 牛胆嚢内胆汁のカンピロバクター属菌汚染状況及び肝臓の病理組織学的検索	松尾 加代子	全国食肉衛生検査所協議会 東海・北陸ブロック研修会 全国食肉衛生技術研修会 食肉衛生検査技術研修会 日本獣医公衆衛生学会	H24.10 豊橋市 H25. 2 東京都 H25. 2 大垣市 H25. 2 大阪市
		亀山 芳彦	全国公衆衛生獣医師協議会 調査研究発表会 全国食肉衛生検査所協議会 微生物部会研修会 全国食肉衛生技術研修会 日本獣医公衆衛生学会	H24. 9 東京都 H24.11 さいたま市 H25. 2 東京都 H25. 2 大阪市
		河田 正史	食肉衛生検査技術研修会	H25. 2 大垣市
		水谷 健士	食肉衛生検査技術研修会	H25. 2 大垣市
		平岡 悦子	食肉衛生技術検査研修会	H25. 2 大垣市
		佐藤 容平	食肉衛生検査技術研修会	H25. 2 大垣市
		藤田 恵子	食肉衛生検査技術研修会	H25. 2 大垣市
25	牛胆嚢内胆汁のカンピロバクター検出状況とその理化学的性状 食肉衛生検査現場からみた牛白血病の現状 生食ブームに潜むリスク：食肉のトキソプラズマ汚染の実態 捺印標本を用いた特殊染色（PAS染色、ズダンⅢ染色）の活用 牛胆嚢内胆汁のカンピロバクター属菌汚染について - 肝臓の病理組織学的アプローチ 食肉における回虫汚染の実態調査 - 生食は人の幼虫移行症の原因となり得るか - <i>Campylobacter</i> による豚の胆嚢内胆汁汚染の検討について と畜検査データから特定された肝蛭症多発肉牛生農家調査	佐藤 容平	獣医学術中部地区学会 日本獣医公衆衛生学会(中部) 獣医学術学会年次大会	H25. 9 岐阜市 H26. 2 千葉市
		奥村 拓矢	獣医学術中部地区学会 日本産業動物獣医学会(中部)	H25. 9 岐阜市
		松尾 加代子	獣医学術中部地区学会 日本獣医公衆衛生学会(中部) 獣医学術学会年次大会	H25. 9 岐阜市 H26. 2 千葉市
		水谷 健士	獣医学術中部地区学会 日本獣医公衆衛生学会(中部) 全国食肉衛生検査所協議会 東海北陸ブロック研修会 衛生発表会	H25. 9 岐阜市 H25.10 岐阜市 H26. 1 東京都
		野崎 恵子	全国食肉衛生検査所協議会 東海北陸ブロック研修会 衛生発表会	H25.10 岐阜市 H26. 1 東京都
		釜井 莉佳	全国食肉衛生検査所協議会 東海北陸ブロック研修会 全国食肉衛生技術研修会 衛生発表会	H25.10 岐阜市 H26. 1 東京都
		亀山 芳彦	全国食肉衛生検査所協議会 微生物部会研修会 全国食肉衛生技術研修会 衛生発表会	H25.11 土浦市 H26. 1 東京都
		松尾 加代子	第83回日本寄生虫学会	H26. 3 松山市

年度	演題名	発表者	学会等名又は発表誌	年月／開催地
26	ジビエにおける人獣共通寄生虫感染実態調査	上津 ひろな	中部獣医師連合大会・日本公衆衛生獣医学会（中部） 日本獣医師会獣医学術学会年次大会・日本獣医公衆衛生学	H26. 8 静岡市 H27. 2 岡山市
	と畜検査データから特定された肝蛭症多発肉牛農家調査	松尾 加代子	中部獣医師連合大会・日本公衆衛生獣医学会（中部） 全国食肉衛生検査所協議会 東北陸ブロック研修会 全国食肉衛生技術研修会・衛生発表会	H26. 8 静岡市 H26.10 浜松市 H27. 1 東京都
	ジビエにおける人獣共通寄生虫感染実態調査	松尾 加代子	日本獣医師会獣医学術学会年次大会・日本獣医公衆衛生学 日本寄生虫学会西日本支部大会 日本寄生虫学会大会	H26.10 神戸市 H27. 3 東京都
	岐阜県食肉衛生検査所における牛白血病発見状況と簡易検査法による診断の有用性について	可知 正行	全国食肉衛生検査所協議会 東北陸ブロック研修会	H26.10 浜松市
	と畜検査データ還元へ向けてー肺肉眼病変別の豚サーコウイルス2型遺伝子定量ー	浅野 美徳	全国食肉衛生検査所協議会 微生物学会研修会	H26.11 茨城県
27	牛の肺腫瘍	可知 正行	全国食肉衛生検査所協議会 病理部会病理研修会	H27. 5 神奈川県
	牛白血病に関する疫学調査 ～生産性に与える影響について～	野崎 恵子	中部獣医師連合大会・日本公衆衛生獣医学会（中部）	H27. 8 新潟市
	と畜検査データ還元へ向けて ー豚サーコウイルス2型遺伝子定量ー	浅野 美徳	中部獣医師連合大会・日本公衆衛生獣医学会（中部） 日本獣医師会獣医学術学会年次大会・日本獣医公衆衛生学 全国公衆衛生獣医師協議会調査研究発表会	H27. 8 新潟市 H28. 2 秋田市
	ジビエに潜む未知の人獣共通寄生虫症の可能性	松尾 加代子	日本寄生虫学会西日本支部大会	H27. 10 奈良市
	食鳥検査における趾蹠皮膚炎（FPD）について	草間 保明	全国食肉衛生検査所協議会 東北陸ブロック研修会 食鳥肉衛生技術研修会・衛生発表会	H27.10 豊橋市 H28. 1 東京都
	牛・豚・肉用鶏における <i>Clostridium perfringens</i> 保菌状況調査 野生動物の食品としての利用（寄生虫と原虫の感染状況を中心に）	杉本 智明 松尾 加代子	全国食肉衛生検査所協議会 東北陸ブロック研修会 人と動物の共通感染症研究会 学術集会	H27.10 豊橋市 H27.10 東京都
	高速液体クロマトグラフィーによる牛肉中の異臭物質の分析法について	熊坂 純一	全国食肉衛生検査所協議会 理化学部会研修会 食肉衛生技術研修会・衛生発表会	H27.10 つくば市 H28. 1 東京都
	と畜検査データ還元へ向けて～枝肉成績向上に有効なデータ還元とは？～ 管内の食鳥処理場に見られた肝壊死の発生状況について	浅野 美徳 杉本 智明		
	トリ白血ウイルスが分離された肉用鶏の鶏骨化石症及び腫瘍症例について	可知 正行		
	食肉中合成抗菌剤一斉分析時におけるピーク分離方法の検討 フェンペンダゾール試験法の妥当性評価について	今村 圭太 田中 健一郎	食肉衛生検査技術研修会	H28. 2 岐阜市
	と畜検査における牛の肝臓病変の検索	上津 ひろな		
	と畜検査における牛白血病診断法に関する一考察	奥村 拓矢		
	食肉衛生と寄生虫：と畜場から見えること	松尾 加代子	日本寄生虫学会大会	H28. 3 宮崎市
	と畜検査データから特定された肝蛭症多発肉牛肥育農家における調査事例 肝蛭の現状と対策ー肝蛭症多発肥育農家の事例ー	松尾 加代子 松尾 加代子	獣医畜産新報 肉牛ジャーナル	H27. Vol. 68 No. 8 H27. 9月号
	生食ブームに潜むリスク：食肉におけるトキソプラズマ汚染の現状	松尾 加代子	獣医寄生虫学会誌	H27. Vol. 14 No. 2

年度	演題名	発表者	学会等名又は発表誌	年月／開催地
28	鶏の脳	可知 正行	全国食肉衛生検査所協議会病理部会病理研修会	H28.5 神奈川県
	高速液体クロマトグラフィーによる牛肉中の異臭物質の分析法について	熊坂 純一	中部獣医師連合大会・日本公衆衛生獣医学会(中部)	H28.8 名古屋市
	シカ肉の生食による肺吸虫感染の可能性	松尾 加代子	中部獣医師連合大会・日本公衆衛生獣医学会(中部)	H28.8 名古屋市
	と畜検査における牛白血病診断法に関する一考察	奥村 拓矢	日本獣医師会獣医学術学会年次大会・日本獣医公衆衛生学	H29.2 金沢市
	トリ白血病ウイルスが分離された肉用鶏の鶏骨化石症及び腫瘍症例について	可知 正行	全国食肉衛生検査所協議会東海北陸ブロック研修会	H28.10 四日市市
	トリ白血病ウイルスが分離された肉用鶏の鶏骨化石症及び腫瘍症例について	可知 正行	全国食肉衛生検査所協議会東海北陸ブロック研修会 食鳥肉衛生技術研修会・衛生発表会	H28.10 四日市市 H29.1 東京都
	プロピオン酸及び酪酸の高速液体クロマトグラフィー/質量分析器(HPLC/MS)による分析について	熊坂 純一		
	抗性物質簡易検査法における陽性事例について	今村 圭太		
	と畜工程における豚枝肉の微生物汚染実態調査	高田 璃羅		
	大規模食鳥処理場におけるふきとり検査を用いたHACCP導入支援について	山田 健嗣	食肉衛生検査技術研修会	H29.2 岐阜市
	トリ白血病ウイルスが分離された肉用鶏の骨化石症及び腫瘍症例について(第2報)	可知 正行		
牛の腹腔内腫瘍	伊野波 周子			
豚の平滑筋腫の一例	有澤 和江			

2 その他の業務

(1) インターンシップ事業

実施要領:次ページ

実施結果

実習期間	内食肉衛生検査所 受入日数	所属大学名等	学年・人数	備 考
8/29～9/2	5	岐阜大学応用生物科学部 共同獣医学科	5年生・6名	主体:食肉衛生検査所

(2) 視察・見学等の受け入れ

平成28年度は、視察・見学者はなかった。

平成28年度岐阜県公衆衛生等獣医師インターンシップ実習実施要領

1 実習の目的

保健所、食肉衛生検査所等の公衆衛生行政分野及び家畜保健衛生所等の畜産行政分野における獣医師の業務について、岐阜大学獣医学課程の学生を対象としたインターンシップ実習を実施して、行政における獣医師の社会的責務と業務を幅広く知ってもらい、将来の職業選択の参考としてもらうことを目的に実施する。

- 2 対象者 岐阜大学応用生物科学部共同獣医学科 5年生
- 3 実施日時 平成28年8月29日(月)～9月2日(金) 5日間
- 4 受け入れ施設 岐阜県食肉衛生検査所 大垣市林町3-167-1 (Tel 0584-82-2700)
- 5 実習先 岐阜県西濃保健所(大垣市)
岐阜県保健環境研究所(各務原市)
岐阜県食肉衛生検査所(大垣市)
岐阜県動物愛護センター(美濃市)

6 実習カリキュラム

月 日	午前・午後	実習内容	実習場所
8/29 (月)	午前	オリエンテーション・日程説明・所内見学	食肉衛生検査所
		環境衛生監視実習(入浴施設)	入浴施設(大垣市)
		食品衛生監視実習(食品製造業)	食品製造施設(大垣市)
	午後	保健環境研究所業務説明	保健環境研究所
8/30 (火)	午前	食鳥検査実習	食鳥処理場(山県市)
	午後	食品衛生監視実習(乳処理業)	乳処理施設(安八町)
8/31 (水)	午前	試験検査業務実習(水道業務)	水道施設(大垣市)
		動物愛護管理業務実習	西濃保健所
	午後	動物愛護管理実習	動物愛護センター
9/1 (木)	午前	精密検査実習(微生物検査1) BSE検査実習	食肉衛生検査所
	午後	調査研究発表(中獣連) 精密検査実習(病理検査)	
9/2 (金)	午前	と畜検査実習	と畜場(養老町)
		食肉の衛生確保対策(講義)	食肉衛生検査所
	午後	精密検査実習(理化学検査) 精密検査実習(微生物検査2) 講評・まとめ	

※ 【公衆衛生行政】分野について抜粋

3 平成28年度岐阜県食肉衛生検査技術研修会 開催結果

1 日 時 平成29年2月9日(木) 午前10時15分～午後5時10分

2 場 所 岐阜県職員研修所(ふれあい福寿会館) 6A 研修室
(岐阜市藪田南5-14-53)

3 参加者数 41名

4 発表者等

	所 属	発 表 者	演 題
1	食肉衛生検査所	熊坂 純一	プロピオン酸及び酪酸の高速液体クロマトグラフィー/質量分析器 (HPLC/MS) による分析について
2	食肉衛生検査所	今村 圭太	と畜検査データの還元へ向けて ～枝肉成績向上に有効なデータ還元とは?～
3	飛騨保健所	政井 和彦	輸出食肉認定施設における食肉衛生検査に係る指名検査員の教育について
4	関保健所	水谷 健士	と畜場におけるHACCP導入に向けての衛生指導 ～従来型基準の遵守と5S活動を中心に～
5	食肉衛生検査所	高田 璃羅	と畜工程における豚枝肉の微生物汚染実態調査
6	食肉衛生検査所	山田 健嗣	大規模食鳥処理場におけるふきとり検査を用いたHACCP導入支援について
7	岐阜市保健所 食肉衛生検査所	二村 圭介	食鳥処理場における高病原性トリインフルエンザ防疫体制の強化に向けた取り組み
8	恵那保健所	市川 磨紀世	食鳥検査成績の有効活用についての検討
9	食肉衛生検査所	可知 正行	トリ白血病ウイルスが分離された肉用鶏の骨化石症及び腫瘍症例について(第2報)
10	食肉衛生検査所	伊野波 周子	牛の腹腔内腫瘍
11	食肉衛生検査所	有澤 和江	豚の平滑筋腫の一例

岐阜県食肉衛生検査所案内図

- ・ JR 東海道線 大垣駅下車 徒歩 10 分
- ・ 名神高速道路 大垣 IC から車で約 13 分



清流の国ぎふ憲章

～ 豊かな森と清き水 世界に誇れる 我が清流の国 ～

「清流の国ぎふ」に生きる私たちは、

知 清流がもたらした自然、歴史、伝統、文化、技を知り学びます

創 ふるさとの宝ものを磨き活かし、新たな創造と発信に努めます

伝 清流の恵みを新たな世代へと守り伝えます

平成26年1月31日 「清流の国ぎふ」づくり推進県民会議



清流の国ぎふ

平成 29 年 度

(平成 28 年度統計)

事 業 概 要

編集発行

岐阜県食肉衛生検査所

〒503-0015

岐阜県大垣市林町 3 丁目

167 番 1

電話 0584-82-2700

FAX 0584-82-2702

E-mail : c22513@pref.gifu.lg.jp

URL :

<http://www.pref.gifu.lg.jp/kensei/ken-gaiyo/soshiki-annai/kenko-fukushi/shokueiken/>



