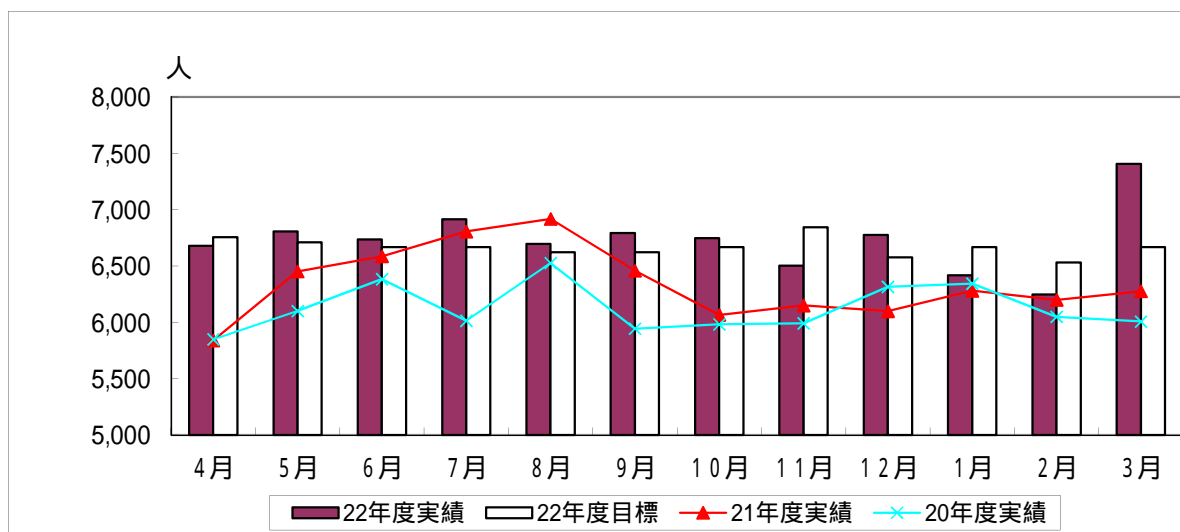


# 平成22年度献血状況

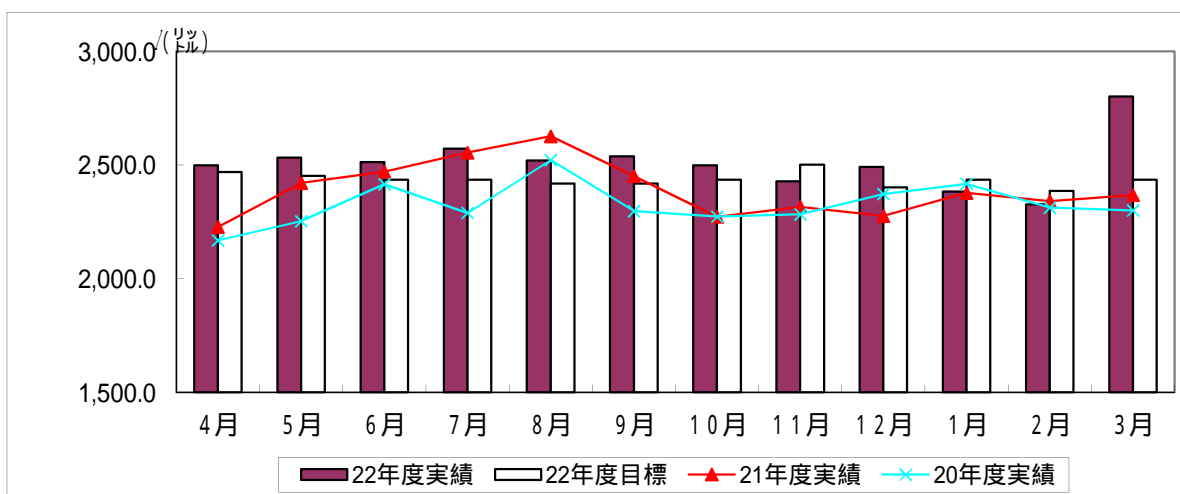
## 総献血者数

	4月	5月	6月	7月	8月	9月	10月	11月	12月	1月	2月	3月	累計
22年度実績	6,679	6,807	6,736	6,915	6,696	6,793	6,748	6,504	6,777	6,419	6,248	7,407	80,729
22年度目標	6,756	6,711	6,667	6,667	6,622	6,622	6,667	6,845	6,577	6,667	6,533	6,667	80,000
目標達成率	98.9%	101.4%	101.0%	103.7%	101.1%	102.6%	101.2%	95.0%	103.0%	96.3%	95.6%	111.1%	100.9%
21年度実績	5,840	6,453	6,586	6,807	6,919	6,459	6,067	6,151	6,100	6,282	6,200	6,277	76,141
対前年比	114.4%	105.5%	102.3%	101.6%	96.8%	105.2%	111.2%	105.7%	111.1%	102.2%	100.8%	118.0%	106.0%
20年度実績	5,850	6,102	6,384	6,015	6,527	5,945	5,984	5,992	6,316	6,344	6,050	6,008	73,517



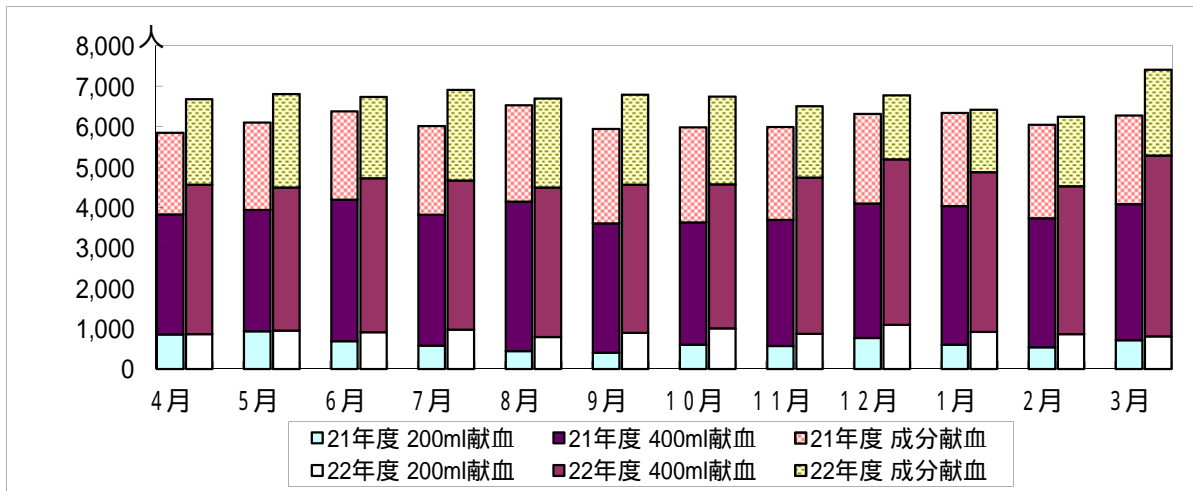
## 総献血量

	4月	5月	6月	7月	8月	9月	10月	11月	12月	1月	2月	3月	累計
22年度実績	2,498.8	2,532.0	2,512.8	2,571.4	2,520.4	2,538.6	2,498.2	2,428.0	2,491.4	2,383.4	2,326.4	2,801.8	30,103.2
22年度目標	2,469.0	2,452.0	2,436.0	2,436.0	2,419.0	2,419.0	2,436.0	2,502.0	2,402.0	2,436.0	2,386.0	2,436.0	29,228.0
目標達成率	101.2%	103.3%	103.2%	105.6%	104.2%	104.9%	102.6%	97.0%	103.7%	97.8%	97.5%	115.0%	103.0%
21年度実績	2,228.0	2,421.2	2,471.0	2,554.8	2,626.4	2,451.4	2,272.4	2,316.2	2,276.2	2,377.4	2,341.6	2,368.4	28,705.0
対前年比	112.2%	104.6%	101.7%	100.6%	96.0%	103.6%	109.9%	104.8%	109.5%	100.3%	99.4%	118.3%	104.9%
20年度実績	2,168.8	2,253.2	2,415.4	2,289.6	2,522.0	2,297.6	2,273.0	2,283.4	2,372.6	2,417.8	2,312.6	2,300.6	27,453.8



献血種類別内訳（人数）及び400ml献血・成分献血の推進状況

	4月	5月	6月	7月	8月	9月	10月	11月	12月	1月	2月	3月	累計	
22年度	200ml献血	864	954	908	973	790	893	1,005	868	1,097	921	864	805	10,942
	400ml献血	3,701	3,539	3,814	3,695	3,705	3,674	3,570	3,872	4,098	3,951	3,661	4,482	45,762
	成分献血	2,114	2,314	2,014	2,247	2,201	2,226	2,173	1,764	1,582	1,547	1,723	2,120	24,025
	400ml献血割合 （対全血献血者）	81.1%	78.8%	80.8%	79.2%	82.4%	80.4%	78.0%	81.7%	78.9%	81.1%	80.9%	84.8%	80.7%
	成分献血割合 （対総献血者）	31.7%	34.0%	29.9%	32.5%	32.9%	32.8%	32.2%	27.1%	23.3%	24.1%	27.6%	28.6%	29.8%
21年度	200ml献血	540	800	817	840	706	661	772	721	819	677	692	712	8,757
	400ml献血	3,057	3,149	3,299	3,490	3,676	3,327	2,918	3,220	3,121	3,331	3,394	3,368	39,350
	成分献血	2,243	2,504	2,470	2,477	2,537	2,471	2,377	2,210	2,160	2,274	2,114	2,197	28,034
	400ml献血割合 （対全血献血者）	85.0%	79.7%	80.2%	80.6%	83.9%	83.4%	79.1%	81.7%	79.2%	83.1%	83.1%	82.5%	81.8%
	成分献血割合 （対総献血者）	38.4%	38.8%	37.5%	36.4%	36.7%	38.3%	39.2%	35.9%	35.4%	36.2%	34.1%	35.0%	36.8%

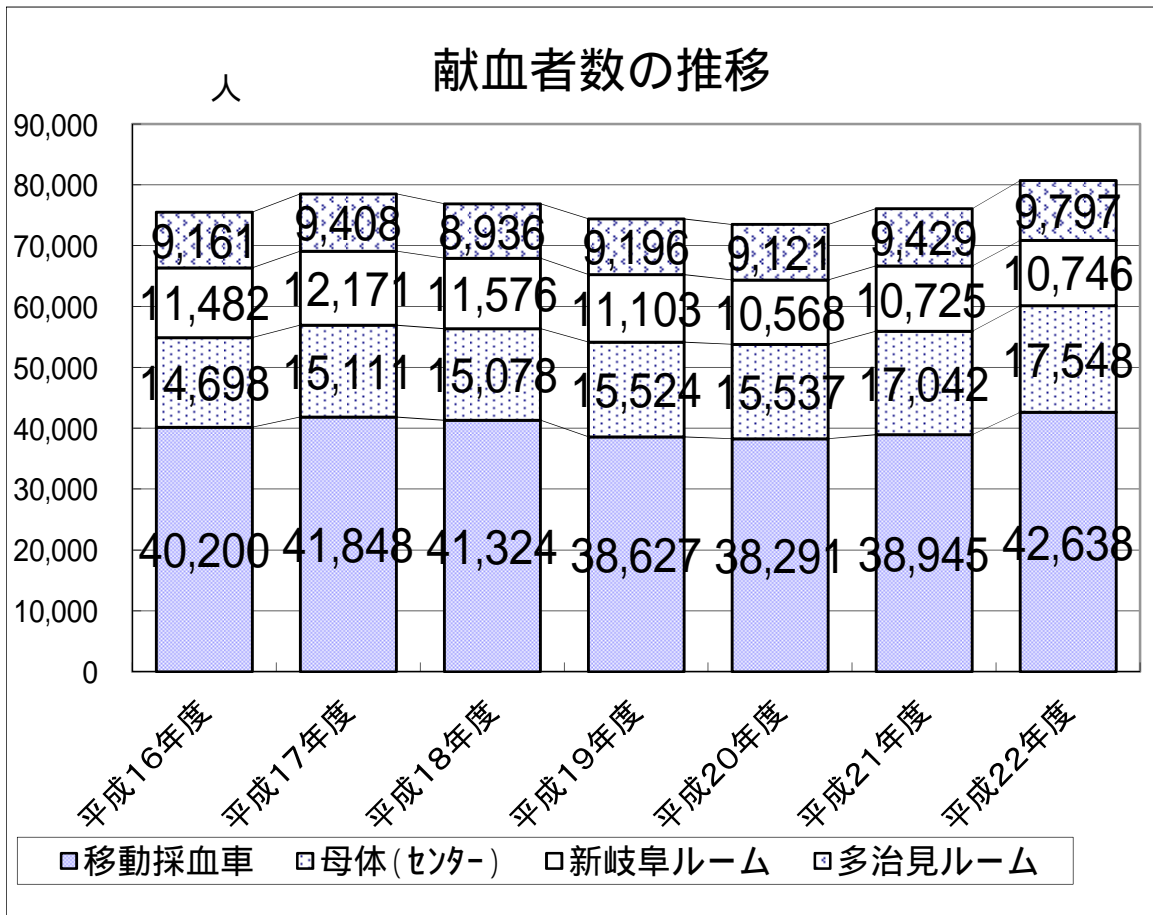


新規/再来、不合格者の割合

	4月	5月	6月	7月	8月	9月	10月	11月	12月	1月	2月	3月	累計
受付者数	7,938	8,221	8,214	8,303	7,956	8,153	8,288	7,855	8,327	7,763	7,579	9,170	97,767
採血本数	6,679	6,807	6,736	6,915	6,696	6,793	6,748	6,504	6,777	6,419	6,248	7,407	80,729
新規	561	630	782	527	457	555	727	479	554	456	486	705	6,919
再来	6118	6177	5954	6388	6239	6238	6021	6025	6223	5963	5762	6702	73,810
再来者の割合	91.6%	90.7%	88.4%	92.4%	93.2%	91.8%	89.2%	92.6%	91.8%	92.9%	92.2%	90.5%	91.4%
不合格者数	1,259	1,414	1,478	1,388	1,260	1,360	1,540	1,351	1,550	1,344	1,331	1,763	17,038
比重	696	795	800	796	717	761	786	703	866	697	739	942	9,298
その他	563	619	678	592	543	599	754	648	684	647	562	821	7,710
不合格者の割合	15.9%	17.2%	18.0%	16.7%	15.8%	16.7%	18.6%	17.2%	18.6%	17.3%	17.6%	19.2%	17.4%

## 受け入れ施設別献血状況（献血者数）

	移動採血車	母体（センター）	新岐阜ルーム	多治見ルーム	合計
平成16年度	40,200	14,698	11,482	9,161	75,541
平成17年度	41,848	15,111	12,171	9,408	78,538
平成18年度	41,324	15,078	11,576	8,936	76,914
平成19年度	38,627	15,524	11,103	9,196	74,450
平成20年度	38,291	15,537	10,568	9,121	73,517
平成21年度	38,945	17,042	10,725	9,429	76,141
平成22年度	42,638	17,548	10,746	9,797	80,729



# 平成22年度機関別献血実績 (まとめ)

機 関	献 血 者 数 (人)											
	目 標 者 数				実 績				稼働数	献血者数/日	目標達成率 (%)	
	200mL	400mL	成分	計	200mL	400mL	成分	計			全血	成分
岐阜市保健所	1,110	7,153	0	8,263	1,467	5,941	0	7,408	172.0	43.1	89.7	-
岐阜保健所	1,116	7,192	0	8,308	1,587	7,006	0	8,593	224.0	38.4	103.4	-
(内、本巣山県センター)					396	1589	0	1985	(53)	37.5	-	-
西濃保健所	1,032	6,651	0	7,683	1,800	8,785	0	10,585	235.5	44.9	137.8	-
(内、揖斐センター)					346	1300	0	1646	(36)	46.4	-	-
関保健所	438	2,823	0	3,261	621	3,019	0	3,640	85.5	42.6	111.6	-
中濃保健所	606	3,905	0	4,511	656	3,877	0	4,533	111.0	40.8	100.5	-
(内、郡上センター)					72	570	0	642	(18)	35.7	-	-
東濃保健所	408	2,629	0	3,037	604	1,705	0	2,309	68.0	34.0	76.0	-
恵那保健所	330	2,127	0	2,457	496	2,352	0	2,848	72.0	39.6	115.9	-
飛騨保健所	360	2,320	0	2,680	473	2,249	0	2,722	57.0	47.8	101.6	-
(内、下呂センター)					134	537	0	671	(17)	39.5	-	-
<b>合 計</b>	<b>5,400</b>	<b>34,800</b>	<b>0</b>	<b>40,200</b>	<b>7,704</b>	<b>34,934</b>	<b>0</b>	<b>42,638</b>	<b>1,025</b>	<b>42</b>	<b>106.1</b>	<b>-</b>
母 体	600	3,900	14,000	18,500	993	4,636	11,919	17,548	314	55.9	125.1	85.1
新岐阜献血ルーム	600	3,300	8,000	11,900	1,362	3,246	6,138	10,746	363	29.6	118.2	76.7
多治見ルーム	400	2,000	7,000	9,400	883	2,946	5,968	9,797	311	31.5	159.5	85.3
<b>総 合 計</b>	<b>7,000</b>	<b>44,000</b>	<b>29,000</b>	<b>80,000</b>	<b>10,942</b>	<b>45,762</b>	<b>24,025</b>	<b>80,729</b>	<b>2013.0</b>	<b>40.1</b>	<b>111.2</b>	<b>82.8</b>

total 100.9%

献 血 血 液 量 (l)										
目 標 献 血 血 液 量			実 績				稼働数	献血量/日	目標達成率	
全血	成分	計	200mL	400mL	成分	計			全血	成分
3,083	0	3,083	293.4	2376.4	0.0	2669.8	43.1	61.9	86.6	-
3,100	0	3,100	317.4	2802.4	0.0	3119.8	38.4	81.2	100.6	-
		0	79.2	635.6	0.0	714.8	37.5	(19.1)	-	-
2,867	0	2,867	360.0	3514.0	0.0	3874.0	44.9	86.3	135.1	-
		0	69.2	520.0	0.0	589.2	46.4	(12.7)	-	-
1,217	0	1,217	124.2	1207.6	0.0	1331.8	42.6	31.3	109.4	-
1,683	0	1,683	131.2	1550.8	0.0	1682.0	40.8	41.2	99.9	-
		0	14.4	228.0	0.0	242.4	35.7	(6.8)	-	-
1,133	0	1,133	120.8	682.0	0.0	802.8	34.0	23.6	70.9	-
917	0	917	99.2	940.8	0.0	1040.0	39.6	26.3	113.4	-
1,000	0	1,000	94.6	899.6	0.0	994.2	47.8	20.8	99.4	-
		0	26.8	214.8	0.0	241.6	39.5	(6.1)	-	-
<b>15,000</b>	<b>0</b>	<b>15,000</b>	<b>1540.8</b>	<b>13973.6</b>	<b>0.0</b>	<b>15,514</b>	<b>41.6</b>	<b>372.9</b>	<b>103.4</b>	<b>-</b>
1,680	4,938	<b>6,618</b>	198.6	1,854.4	4,767.6	6,821	55.9	122.0	122.2	96.5
1,440	2,822	<b>4,262</b>	272.4	1,298.4	2,455.2	4,026	29.6	136.0	109.1	87.0
880	2,469	<b>3,349</b>	176.6	1,178.4	2,387.2	3,742	31.5	118.8	154.0	96.7
<b>19,000</b>	<b>10,228</b>	<b>29,228</b>	<b>2,188.4</b>	<b>18,304.8</b>	<b>9,610.0</b>	<b>30,103.2</b>	<b>40.1</b>	<b>750.7</b>	<b>107.9</b>	<b>94.0</b>

total 103.0%