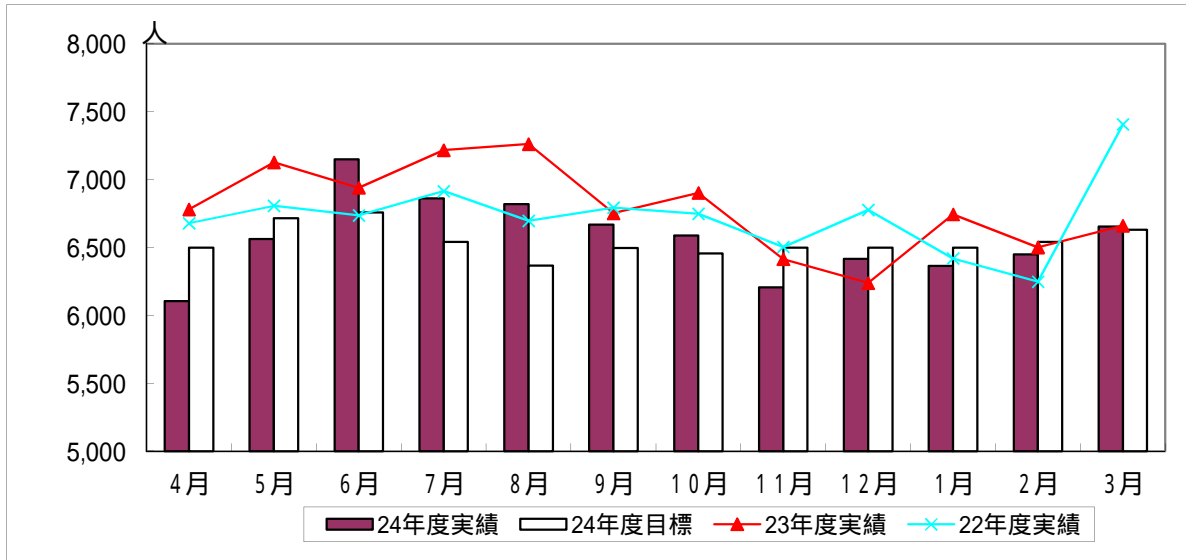


# 平成24年度 献血状況

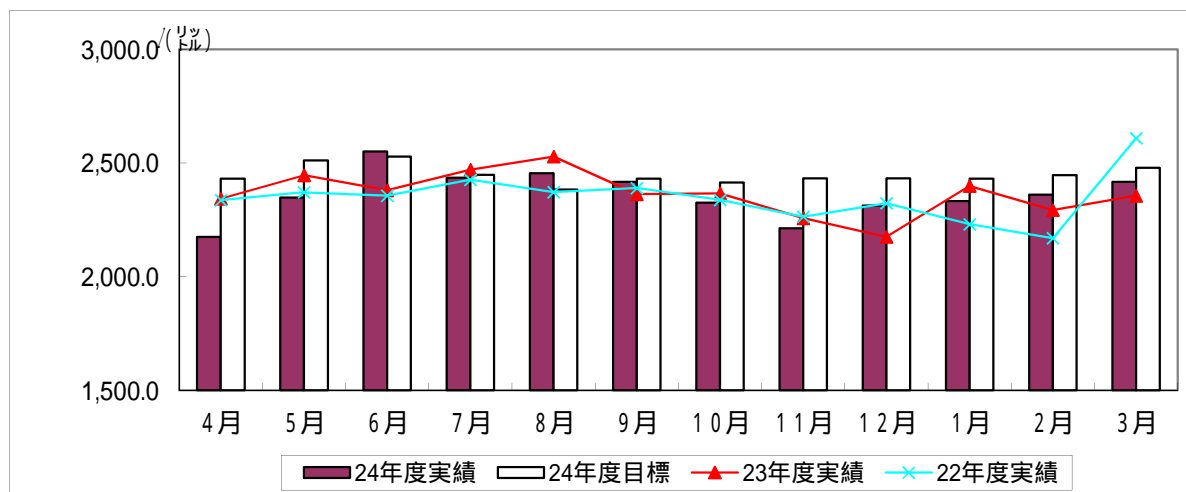
## 総献血者数

	4月	5月	6月	7月	8月	9月	10月	11月	12月	1月	2月	3月	累計
24年度実績	6,106	6,562	7,148	6,862	6,818	6,668	6,587	6,207	6,417	6,364	6,449	6,653	78,841
24年度目標	6,498	6,716	6,759	6,542	6,367	6,497	6,455	6,498	6,498	6,498	6,542	6,630	78,500
目標達成率	94.0%	97.7%	105.8%	104.9%	107.1%	102.6%	102.0%	95.5%	98.8%	97.9%	98.6%	100.3%	100.4%
23年度実績	6,781	7,127	6,940	7,217	7,262	6,752	6,902	6,414	6,239	6,744	6,501	6,661	81,540
対前年比	90.0%	92.1%	103.0%	95.1%	93.9%	98.8%	95.4%	96.8%	102.9%	94.4%	99.2%	99.9%	96.7%
22年度実績	6,679	6,807	6,736	6,915	6,696	6,793	6,748	6,504	6,777	6,419	6,248	7,407	80,729



## 総献血量

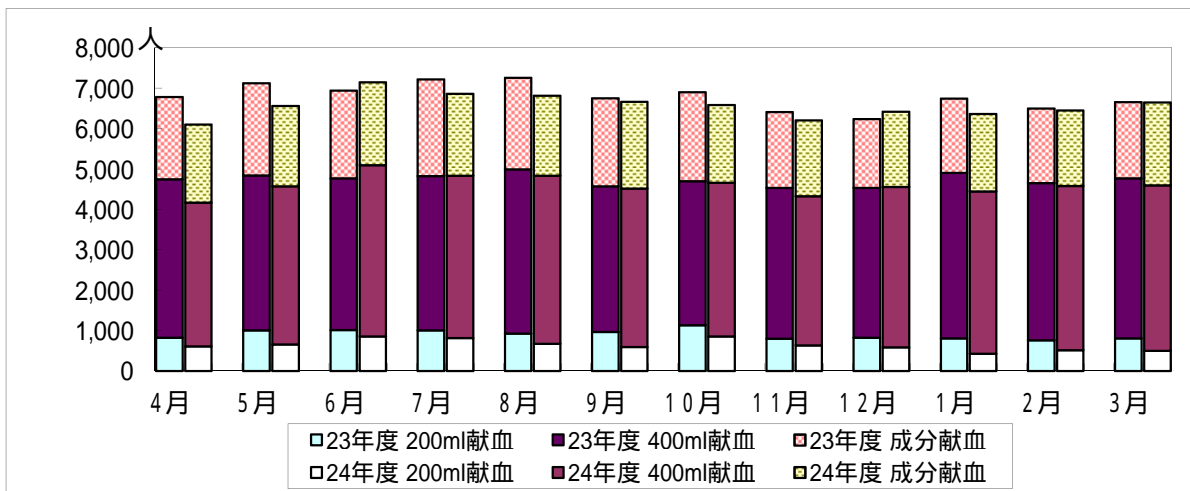
	4月	5月	6月	7月	8月	9月	10月	11月	12月	1月	2月	3月	累計
24年度実績	2,174.9	2,348.5	2,550.4	2,435.0	2,455.8	2,416.7	2,325.6	2,213.6	2,313.5	2,332.8	2,360.7	2,416.6	28,344.0
24年度目標	2,431.0	2,512.0	2,528.0	2,448.0	2,383.0	2,431.0	2,415.0	2,432.0	2,432.0	2,431.0	2,447.0	2,479.0	29,369.0
目標達成率	89.5%	93.5%	100.9%	99.5%	103.1%	99.4%	96.3%	91.0%	95.1%	96.0%	96.5%	97.5%	96.5%
23年度実績	2,342.9	2,446.5	2,380.3	2,471.3	2,528.9	2,363.4	2,366.6	2,258.0	2,175.6	2,399.1	2,293.8	2,356.0	28,382.6
対前年比	92.8%	96.0%	107.1%	98.5%	97.1%	102.3%	98.3%	98.0%	106.3%	97.2%	102.9%	102.6%	99.9%
22年度実績	2,336.8	2,371.2	2,356.8	2,426.5	2,371.9	2,390.0	2,337.9	2,264.2	2,323.3	2,230.8	2,169.1	2,609.3	28,187.6



端数処理しているため、合計量と内訳の計とは必ずしも一致しない。

献血種類別内訳（人数）及び400ml献血・成分献血の推進状況

	4月	5月	6月	7月	8月	9月	10月	11月	12月	1月	2月	3月	累計	
24年度	200ml献血	608	658	854	815	673	591	853	635	584	430	514	499	7,714
	400ml献血	3,557	3,913	4,242	4,019	4,165	3,926	3,808	3,693	3,975	4,019	4,066	4,097	47,480
	成分献血	1,941	1,991	2,052	2,028	1,980	2,151	1,926	1,879	1,858	1,915	1,869	2,057	23,647
	400ml献血割合 （対全血献血者）	85.4%	85.6%	83.2%	83.1%	86.1%	86.9%	81.7%	85.3%	87.2%	90.3%	88.8%	89.1%	86.0%
	成分献血割合 （対総献血者）	31.8%	30.3%	28.7%	29.6%	29.0%	32.3%	29.2%	30.3%	29.0%	30.1%	29.0%	30.9%	30.0%
23年度	200ml献血	823	1,003	1,018	1,004	926	965	1,132	799	821	812	762	808	10,873
	400ml献血	3,927	3,841	3,750	3,819	4,069	3,607	3,567	3,738	3,715	4,094	3,891	3,963	45,981
	成分献血	2,031	2,283	2,172	2,394	2,267	2,180	2,203	1,877	1,703	1,838	1,848	1,890	24,686
	400ml献血割合 （対全血献血者）	82.7%	79.3%	78.6%	79.2%	81.5%	78.9%	75.9%	82.4%	81.9%	83.4%	83.6%	83.1%	80.9%
	成分献血割合 （対総献血者）	30.0%	32.0%	31.3%	33.2%	31.2%	32.3%	31.9%	29.3%	27.3%	27.3%	28.4%	28.4%	30.3%

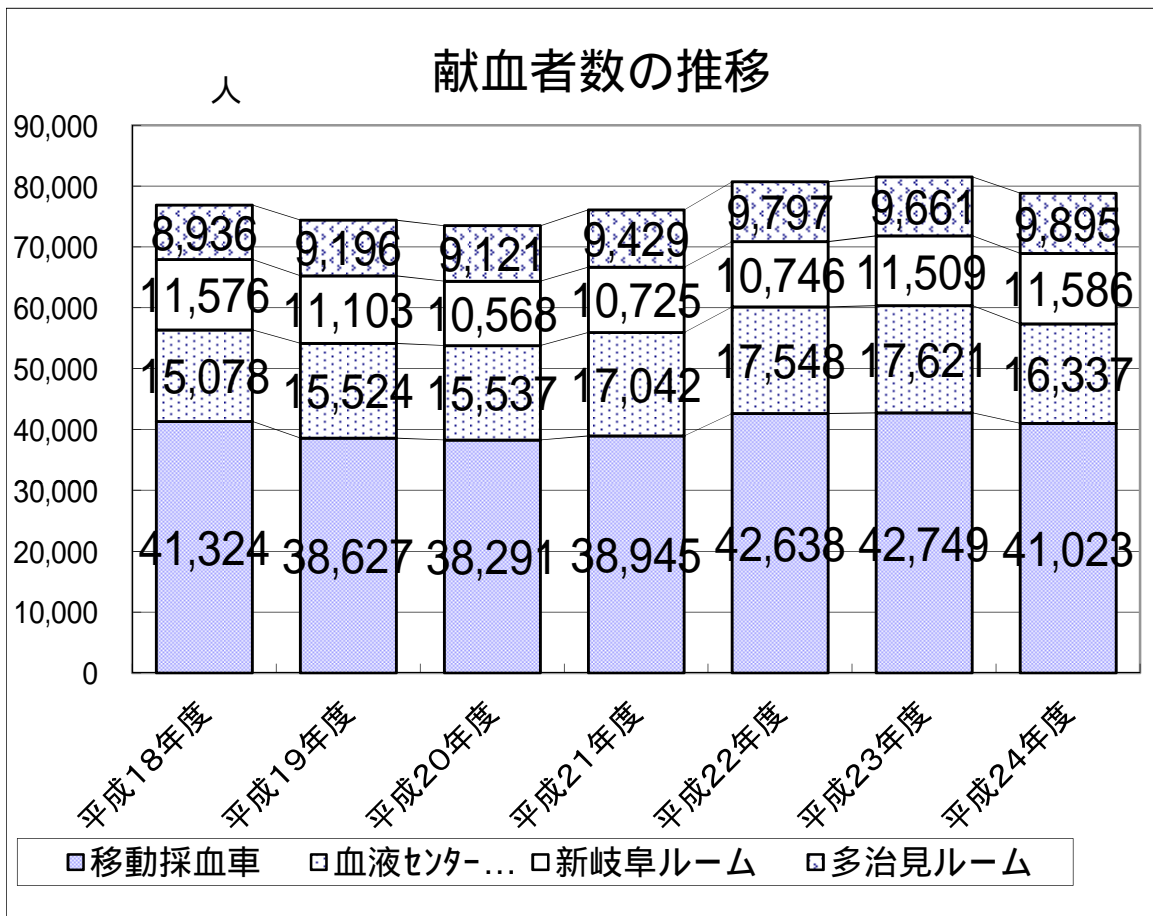


新規/再来、不合格者の割合

	4月	5月	6月	7月	8月	9月	10月	11月	12月	1月	2月	3月	累計
受付者数	7,307	7,959	8,617	8,210	7,937	7,703	7,784	7,226	7,466	7,358	7,572	7,804	92,943
採血本数	6,106	6,562	7,148	6,862	6,818	6,668	6,587	6,207	6,417	6,364	6,449	6,653	78,841
新規	539	730	910	693	571	498	728	564	523	493	1,167	441	7,857
再来	5,567	5,832	6,238	6,169	6,247	6,170	5,859	5,643	5,894	5,871	5,282	6,212	70,984
再来者の割合	91.2%	88.9%	87.3%	89.9%	91.6%	92.5%	88.9%	90.9%	91.8%	92.3%	81.9%	93.4%	90.0%
不合格者数	1,201	1,397	1,469	1,348	1,119	1,035	1,197	1,019	1,049	994	1,123	1,151	14,102
血色素	685	861	810	794	650	589	607	534	600	586	639	689	8,044
その他	516	536	659	554	469	446	590	485	449	408	484	462	6,058
不合格者の割合	16.4%	17.6%	17.0%	16.4%	14.1%	13.4%	15.4%	14.1%	14.1%	13.5%	14.8%	14.7%	15.2%

## 受け入れ施設別献血状況（献血者数）

	移動採血車	血液センター (あかなべルーム)	新岐阜ルーム	多治見ルーム	合計
平成18年度	41,324	15,078	11,576	8,936	76,914
平成19年度	38,627	15,524	11,103	9,196	74,450
平成20年度	38,291	15,537	10,568	9,121	73,517
平成21年度	38,945	17,042	10,725	9,429	76,141
平成22年度	42,638	17,548	10,746	9,797	80,729
平成23年度	42,749	17,621	11,509	9,661	81,540
平成24年度	41,023	16,337	11,586	9,895	78,841



# 平成24年度機関別献血実績 (まとめ)

機 関	献 血 者 数 (人)											
	目 標 者 数				実 績				稼働数	献血者数/日	目標達成率 (%)	
	200mL	400mL	成分	計	200mL	400mL	成 分	計			全血	成分
岐阜市保健所	1,255	6,614	0	7,869	1,417	6,416	0	7,833	170	46	100	-
岐阜保健所	1,326	6,985	0	8,311	1,154	6,653	0	7,807	197	40	94	-
(内、本巣山県センター)					341	1,929	0	2,270	58	39		-
西濃保健所	1,240	6,531	0	7,771	1,191	7,657	0	8,848	205	43	114	-
(内、揖斐センター)					274	1,274	0	1,548	36	43		-
関保健所	660	3,472	0	4,132	613	3,516	0	4,129	96	43	100	-
(内、郡上センター)					107	613	0	720	19	38		-
中濃保健所	886	4,671	0	5,557	675	4,385	0	5,060	121	42	91	-
東濃保健所	392	2,067	0	2,459	393	1,379	0	1,772	51	35	72	-
恵那保健所	463	2,439	0	2,902	392	2,374	0	2,766	70	40	95	-
飛騨保健所	478	2,521	0	2,999	511	2,297	0	2,808	59	48	94	-
(内、下呂センター)					113	492	0	605	17	36		-
<b>合 計</b>	<b>6,700</b>	<b>35,300</b>	<b>0</b>	<b>42,000</b>	<b>6,346</b>	<b>34,677</b>	<b>0</b>	<b>41,023</b>	<b>969</b>	<b>42</b>	<b>98</b>	<b>-</b>
あかなべルーム	1,000	5,250	12,000	18,250	95	5,238	11,004	16,337	312	52	85	92
新岐阜献血ルーム	550	2,650	6,100	9,300	759	4,322	6,505	11,586	359	32	159	107
多治見ルーム	450	2,600	5,900	8,950	514	3,243	6,138	9,895	312	32	123	104
<b>総 合 計</b>	<b>8,700</b>	<b>45,800</b>	<b>24,000</b>	<b>78,500</b>	<b>7,714</b>	<b>47,480</b>	<b>23,647</b>	<b>78,841</b>	<b>1952</b>	<b>40</b>	<b>101</b>	<b>99</b>

total 100.4%

献 血 血 液 量 (l) (推計値)										
目標献血血液量			実 績				稼働数	献血量/日	目標達成率 (%)	
全血	成分	計	200mL	400mL	成分 1	計 2			全血	成分
2,897	0	2,897	283	2,566	0	2,850	170	17	98	-
3,059	0	3,059	231	2,661	0	2,892	197	15	95	-
			68	772	0	840	58	14		-
2,860	0	2,860	238	3,063	0	3,301	205	16	115	-
			55	510	0	564	36	16		-
1,521	0	1,521	123	1,406	0	1,529	96	16	101	-
			21	245	0	267	19	14		-
2,046	0	2,046	135	1,754	0	1,889	121	16	92	-
905	0	905	79	552	0	630	51	12	70	-
1,068	0	1,068	78	950	0	1,028	70	15	96	-
1,104	0	1,104	102	919	0	1,021	59	17	93	-
			23	197	0	219	17	13		-
<b>15,460</b>	<b>0</b>	<b>15,460</b>	<b>1,269</b>	<b>13,871</b>	<b>0</b>	<b>15,140</b>	<b>969</b>	<b>16</b>	<b>98</b>	<b>-</b>
2,300	4,655	6,955	19	2,095	3,574	5,688	312	18	92	77
1,170	2,366	3,536	152	1,729	4,235	7,516	359	11	161	91
1,130	2,288	3,418	103	1,297			312		124	
<b>20,060</b>	<b>9,309</b>	<b>29,369</b>	<b>1,543</b>	<b>18,992</b>	<b>7,809</b>	<b>28,344</b>	<b>1951.5</b>	<b>15</b>	<b>102</b>	<b>84</b>

total 96.5%

1 日本赤十字社では、母体(あかなべルーム)と献血ルーム(新岐阜献血ルーム+多治見献血ルーム)の内訳により血液量全体(全血+成分)の合計値を出している。従って、成分献血の血液量については、母体、献血ルームの内訳により血液量全体から全血の血液量を差し引いて算出した。

2 血液量の実績については、以下の内容による。

200mL献血の血液量 = 200mL × 200mL献血者数

400mL献血の血液量 = 400mL × 400mL献血者数

成分献血の血液量: 日本赤十字社の速報値(推計値)により記載。