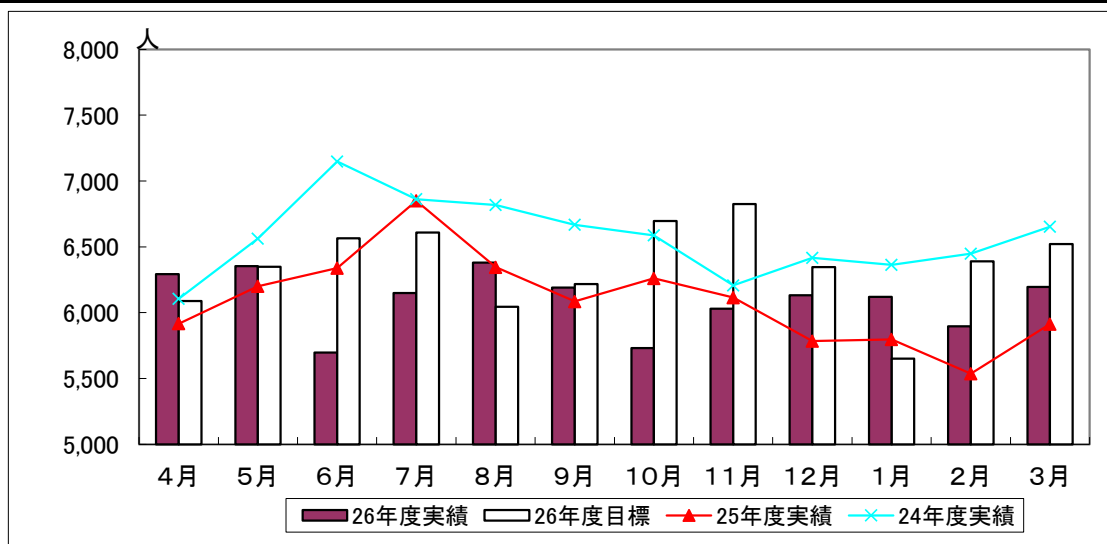


平成26年度 献血状況

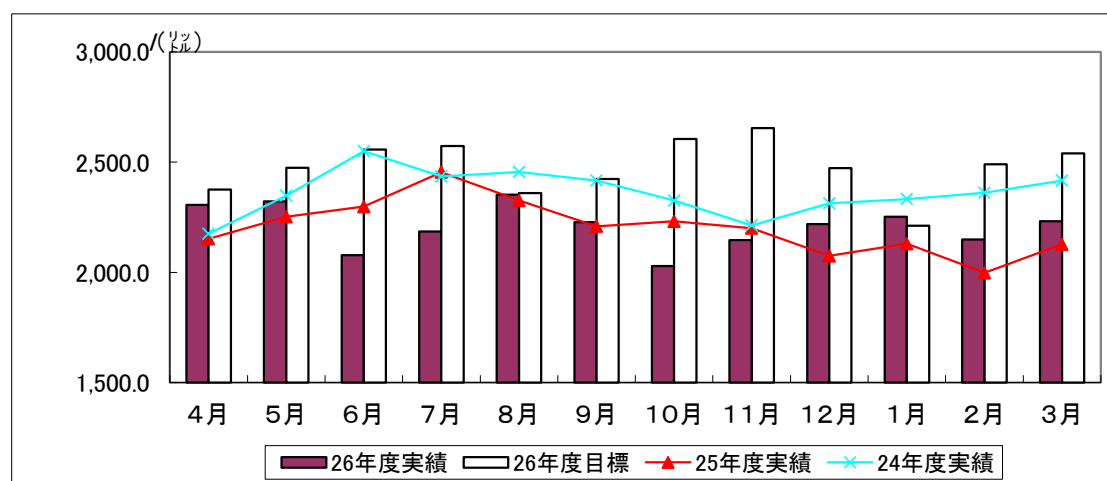
○総献血者数

	4月	5月	6月	7月	8月	9月	10月	11月	12月	1月	2月	3月	累計
26年度実績	6,293	6,354	5,696	6,149	6,381	6,191	5,732	6,030	6,132	6,121	5,897	6,196	73,172
26年度目標	6,088	6,348	6,566	6,608	6,044	6,217	6,696	6,826	6,346	5,651	6,390	6,520	76,300
目標達成率	103.4%	100.1%	86.7%	93.1%	105.6%	99.6%	85.6%	88.3%	96.6%	108.3%	92.3%	95.0%	95.9%
25年度実績	5,917	6,200	6,339	6,850	6,345	6,085	6,260	6,114	5,785	5,796	5,536	5,913	73,140
対前年比	106.4%	102.5%	89.9%	89.8%	100.6%	101.7%	91.6%	98.6%	106.0%	105.6%	106.5%	104.8%	100.0%
24年度実績	6,106	6,562	7,148	6,862	6,818	6,668	6,587	6,207	6,417	6,364	6,449	6,653	78,841



○総献血量

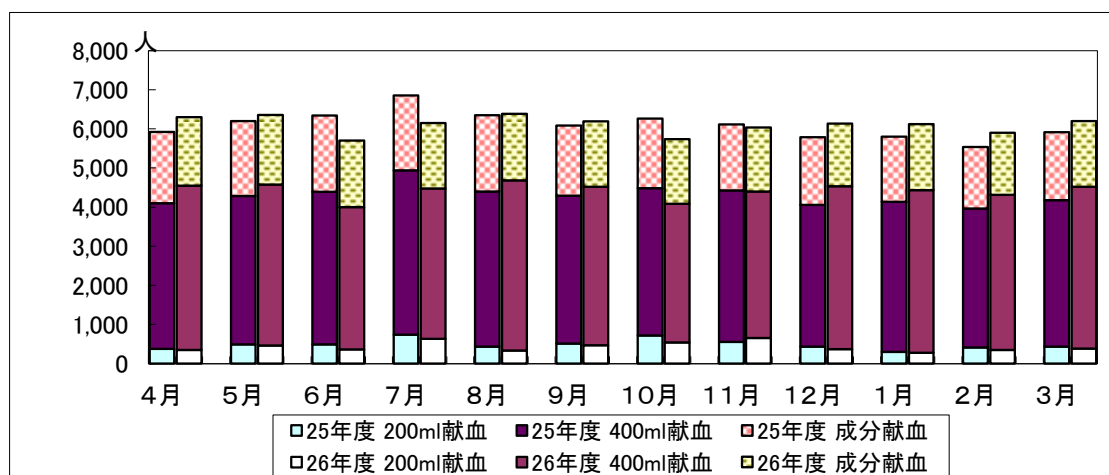
	4月	5月	6月	7月	8月	9月	10月	11月	12月	1月	2月	3月	累計
26年度実績	2,306.5	2,321.4	2,077.9	2,185.6	2,352.9	2,227.5	2,029.1	2,146.1	2,218.7	2,252.0	2,148.8	2,231.7	26,498.2
26年度目標	2,376	2,475	2,557	2,573	2,359	2,424	2,605	2,654	2,473	2,211	2,490	2,539	29,736
目標達成率	97.1%	93.8%	81.3%	84.9%	99.7%	91.9%	77.9%	80.9%	89.7%	101.9%	86.3%	87.9%	89.1%
25年度実績	2,152.5	2,252.8	2,298.2	2,454.2	2,325.6	2,209.1	2,231.6	2,200.5	2,074.5	2,130.1	1,997.9	2,127.5	28,344.0
対前年比	107.2%	103.0%	90.4%	89.1%	101.2%	100.8%	90.9%	97.5%	107.0%	105.7%	107.6%	104.9%	93.5%
24年度実績	2,174.9	2,348.5	2,550.4	2,435.0	2,455.8	2,416.7	2,325.6	2,213.6	2,313.5	2,332.8	2,360.7	2,416.6	28,344.0



※端数処理しているため、合計量と内訳の計とは必ずしも一致しない。

○献血種類別内訳（人数）及び400ml献血・成分献血の推進状況

	4月	5月	6月	7月	8月	9月	10月	11月	12月	1月	2月	3月	累計	
26年度	200ml献血	349	462	364	632	335	472	540	654	372	276	345	380	5,181
	400ml献血	4,195	4,112	3,637	3,841	4,348	4,047	3,544	3,742	4,159	4,158	3,966	4,135	47,884
	成分献血	1,749	1,780	1,695	1,676	1,698	1,672	1,648	1,634	1,601	1,687	1,586	1,681	20,107
	400ml献血割合 (対全血献血者)	92.3%	89.9%	90.9%	85.9%	92.8%	89.6%	86.8%	85.1%	91.8%	93.8%	92.0%	91.6%	90.2%
	成分献血割合 (対総献血者)	27.8%	28.0%	29.8%	27.3%	26.6%	27.0%	28.8%	27.1%	26.1%	27.6%	26.9%	27.1%	27.5%
25年度	200ml献血	377	488	492	740	430	511	716	555	434	299	413	430	5,885
	400ml献血	3,722	3,795	3,898	4,199	3,967	3,781	3,769	3,871	3,622	3,832	3,552	3,746	45,754
	成分献血	1,818	1,917	1,949	1,911	1,948	1,793	1,775	1,688	1,729	1,665	1,571	1,737	21,501
	400ml献血割合 (対全血献血者)	90.8%	88.6%	88.8%	85.0%	90.2%	88.1%	84.0%	87.5%	89.3%	92.8%	89.6%	89.7%	88.6%
	成分献血割合 (対総献血者)	30.7%	30.9%	30.7%	27.9%	30.7%	29.5%	28.4%	27.6%	29.9%	28.7%	28.4%	29.4%	29.4%

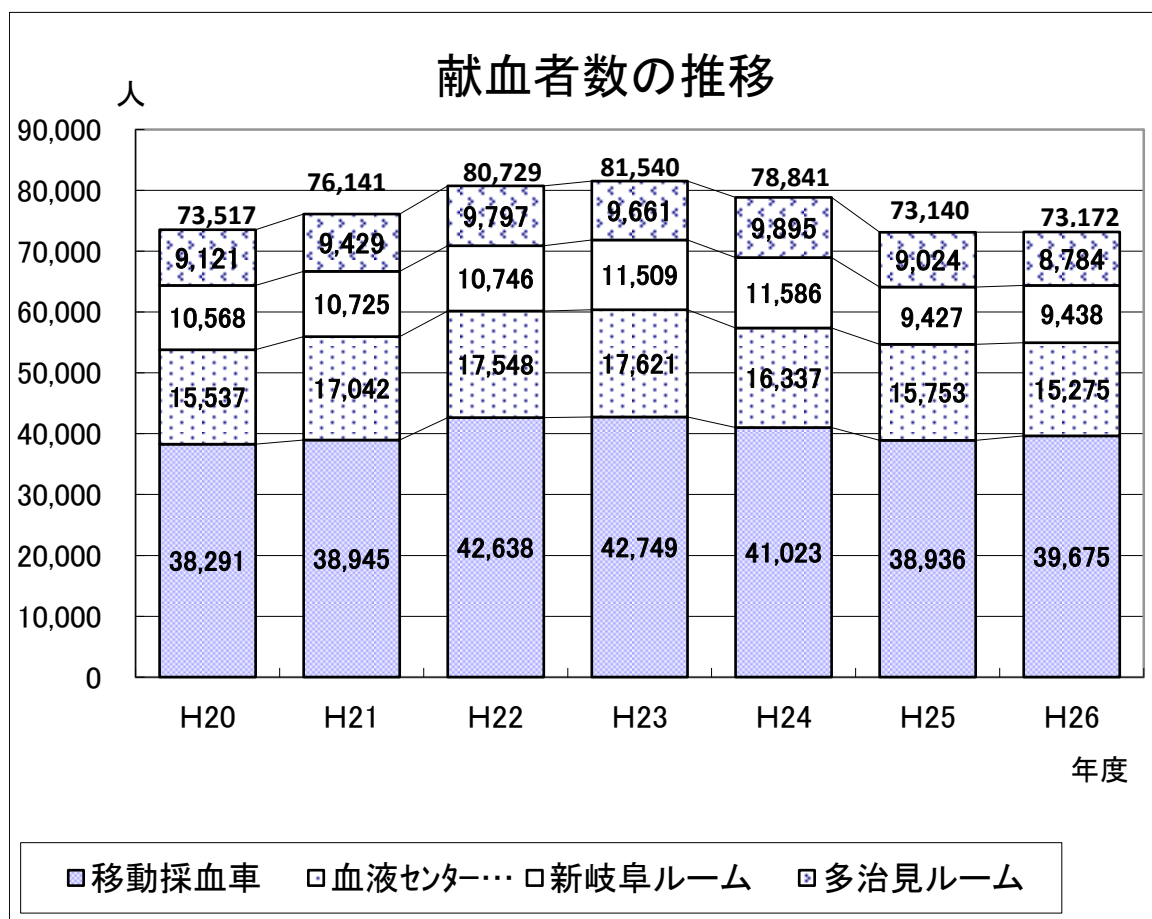


○新規/再来、不合格者の割合

	4月	5月	6月	7月	8月	9月	10月	11月	12月	1月	2月	3月	累計
受付者数	7,130	7,321	6,606	7,015	7,176	6,928	6,592	6,801	6,893	6,806	6,567	6,956	82,791
採血本数	6,293	6,354	5,696	6,149	6,381	6,191	5,732	6,030	6,132	6,121	5,897	6,196	73,172
新規	545	524	539	562	381	433	478	523	405	355	397	414	5,556
再来	5,748	5,830	5,157	5,587	6,000	5,758	5,254	5,507	5,727	5,766	5,500	5,782	67,616
再来者の割合	91.3%	91.8%	90.5%	90.9%	94.0%	93.0%	91.7%	91.3%	93.4%	94.2%	93.3%	93.3%	92.4%
不合格者数	837	967	910	866	795	737	860	771	761	685	670	760	9,619
血色素	345	406	382	405	403	327	346	285	310	327	284	356	4,176
その他	492	561	528	461	392	410	514	486	451	358	386	404	5,443
不合格者の割合	11.7%	13.2%	13.8%	12.3%	11.1%	10.6%	13.0%	11.3%	11.0%	10.1%	10.2%	10.9%	11.6%

受け入れ施設別献血状況（献血者数）

年度	移動採血車	血液センター (あかなべルーム)	新岐阜ルーム	多治見ルーム	合計
H20	38,291	15,537	10,568	9,121	73,517
H21	38,945	17,042	10,725	9,429	76,141
H22	42,638	17,548	10,746	9,797	80,729
H23	42,749	17,621	11,509	9,661	81,540
H24	41,023	16,337	11,586	9,895	78,841
H25	38,936	15,753	9,427	9,024	73,140
H26	39,675	15,275	9,438	8,784	73,172



平成26年度機関別献血実績(まとめ)

機 関	献 血 者 数 (人)											
	目 標 者 数				実 績				稼働数	献血者数/日	目標達成率(%)	
	200mL	400mL	成分	計	200mL	400mL	成 分	計			全血	成分
岐阜市保健所	840	6,612	0	7,452	1,009	6,757	0	7,766	190	41	104	-
岐阜保健所	904	7,115	0	8,019	712	6,720	0	7,432	192	39	93	-
(内、本巣山県センター)					106	965	0	1,071	34	32		-
西濃保健所	909	7,156	0	8,065	615	8,030	0	8,645	214	41	107	-
(内、揖斐センター)					173	1,220	0	1,393	31	45		-
関保健所	426	3,348	0	3,774	408	3,558	0	3,966	98	41	105	-
(内、郡上センター)					82	613	0	695	19	37		-
中濃保健所	601	4,729	0	5,330	517	4,462	0	4,979	130	38	93	-
東濃保健所	234	1,841	0	2,075	272	1,255	0	1,527	44	35	74	-
恵那保健所	335	2,637	0	2,972	296	2,269	0	2,565	67	38	86	-
飛騨保健所	351	2,762	0	3,113	484	2,311	0	2,795	67	42	90	-
(内、下呂センター)					86	443	0	529	15	35		-
合 計	4,600	36,200	0	40,800	4,313	35,362	0	39,675	1,001	40	97	-
あかなべルーム	60	5,460	11,060	16,580	37	5,223	10,015	15,275	313	49	95	91
新岐阜献血ルーム	520	3,800	5,320	9,640	610	3,902	4,926	9,438	311	30	104	93
多治見ルーム	220	3,340	5,720	9,280	221	3,397	5,166	8,784	312	28	102	90
総 合 計	5,400	48,800	22,100	76,300	5,181	47,884	20,107	73,172	1,937	38	98	91

total 95.9%

献 血 血 液 量 (l)(推計値)											
目標献血血液量			実 績				稼働数	献血量/日	目標達成率(%)		
全血	成分	計	200mL	400mL	成分※1	計※2			全血	成分	
2,813	0	2,813	202	2,703	0	2,905	190	15	103	-	
3,027	0	3,027	142	2,688	0	2,830	192	15	94	-	
			21	386	0	407	34	12		-	
3,044	0	3,044	123	3,212	0	3,335	214	16	110	-	
			35	488	0	523	31	17		-	
1,424	0	1,424	82	1,423	0	1,505	98	15	106	-	
			16	245	0	262	19	14		-	
2,012	0	2,012	103	1,785	0	1,888	130	15	94	-	
783	0	783	54	502	0	556	44	13	71	-	
1,122	0	1,122	59	908	0	967	67	14	86	-	
1,175	0	1,175	97	924	0	1,021	67	15	87	-	
			17	177	0	194	15	13		-	
15,400	0	15,400	863	14,145	0	15,007	1,001	15	97	-	
2,196	4,572	6,768	7	2,089	3,097	5,194	313	17	95	68	
1,624	2,199	3,823	122	1,561	3,211	6,297	311	10	104	70	
1,380	2,365	3,745	44	1,359			312	102			
20,600	9,136	29,736	1,036	19,154	6,309	26,498	1,937	14	98	69	

total 89.1%

※1 日本赤十字社では、母体(あかなべルーム)と献血ルーム(新岐阜献血ルーム+多治見献血ルーム)の内訳により血液量全体(全血+成分)の合計値を出している。従って、成分献血の血液量については、母体、献血ルームの内訳により血液量全体から全血の血液量を差し引いて算出した。

※2 血液量の実績については、以下の内容による。

200mL献血の血液量=200mL×200mL献血者数

400mL献血の血液量=400mL×400mL献血者数

成分献血の血液量:日本赤十字社の速報値(推計値)により記載。