

# 急性呼吸器感染症（ARI）病原体検出状況

2026年6月21日現在

■2026年第1週～第25週

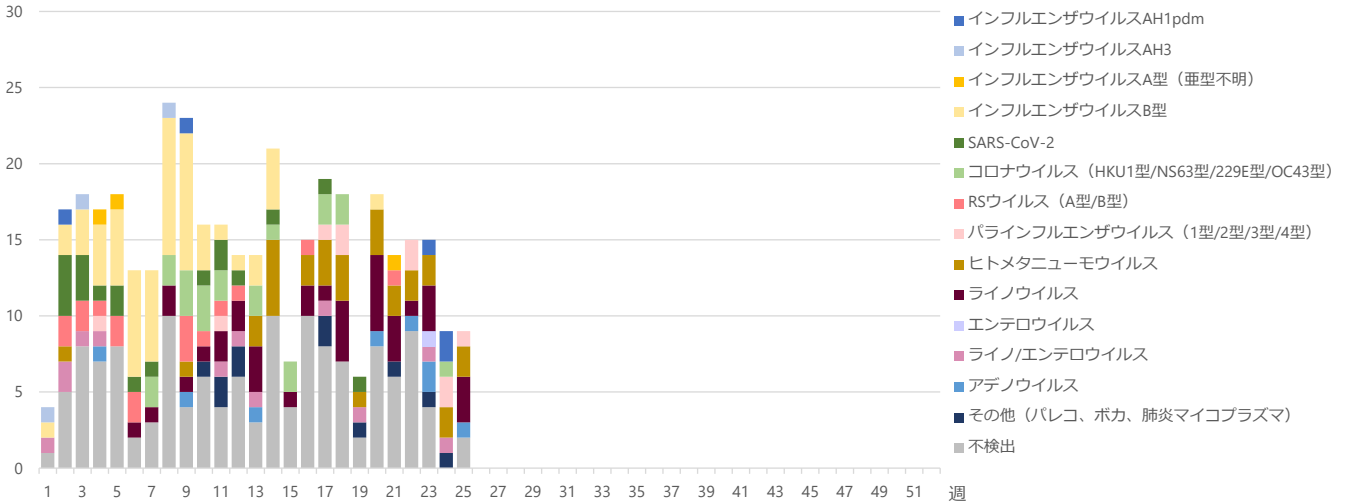
検査検体数：354

<b>病原体検出率</b> (病原体検出検体数／総検体数)	<b>62%</b>
----------------------------------	------------

- ・同一検体から複数の病原体が検出された場合は検出病原体をすべて計上しています。
- ・PCR法による検査結果を示しています。

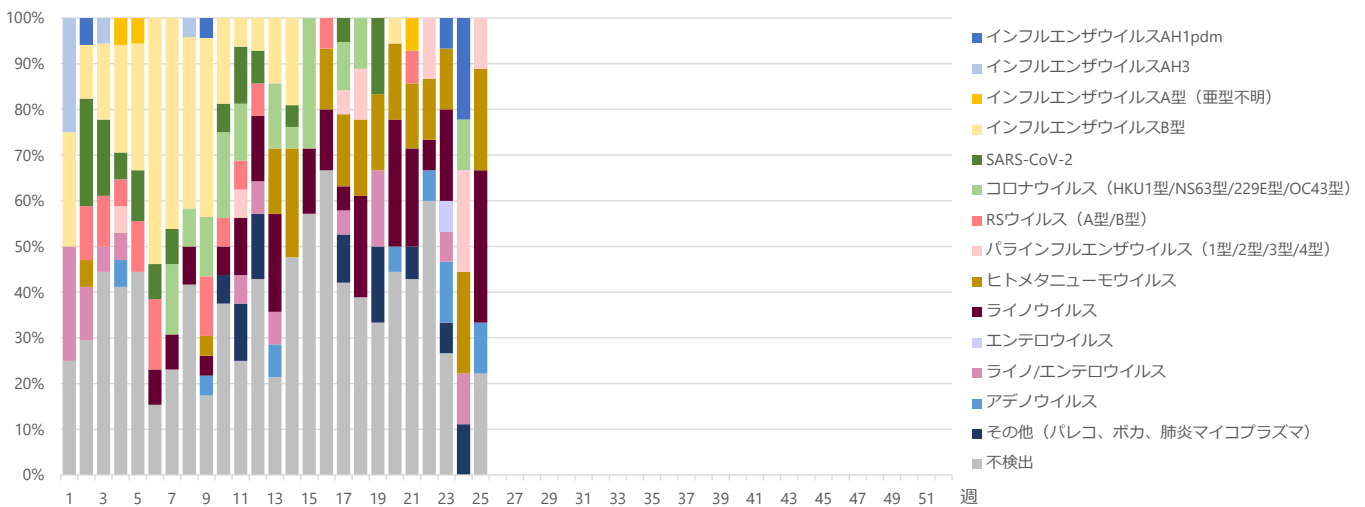
## ○週別・病原体別検出数

(件)



## ○週別・病原体別検出割合

(割合)



## ○病原体別検出数 (2026年第1週～第25週の累計)

病原体名	検出数	病原体名	検出数
インフルエンザウイルスAH1pdm	5	パラインフルエンザウイルス2型	0
インフルエンザウイルスAH3	3	パラインフルエンザウイルス3型	3
インフルエンザウイルスA型(亜型不明)	3	パラインフルエンザウイルス4型	0
インフルエンザウイルスB型	58	ヒトメタニューモウイルス	31
SARS-CoV-2	19	ライノウイルス*	36
コロナウイルスHKU1型*	6	エンテロウイルス*	1
コロナウイルスNS63型*	2	エンテロ/ライノウイルス	12
コロナウイルス229E型*	3	アデノウイルス	8
コロナウイルスOC43型*	11	パレコウイルス*	1
RSウイルス A型	11	ボカウイルス*	7
RSウイルス B型	6	肺炎マイコプラズマ*	3
パラインフルエンザウイルス1型	7	不検出	137

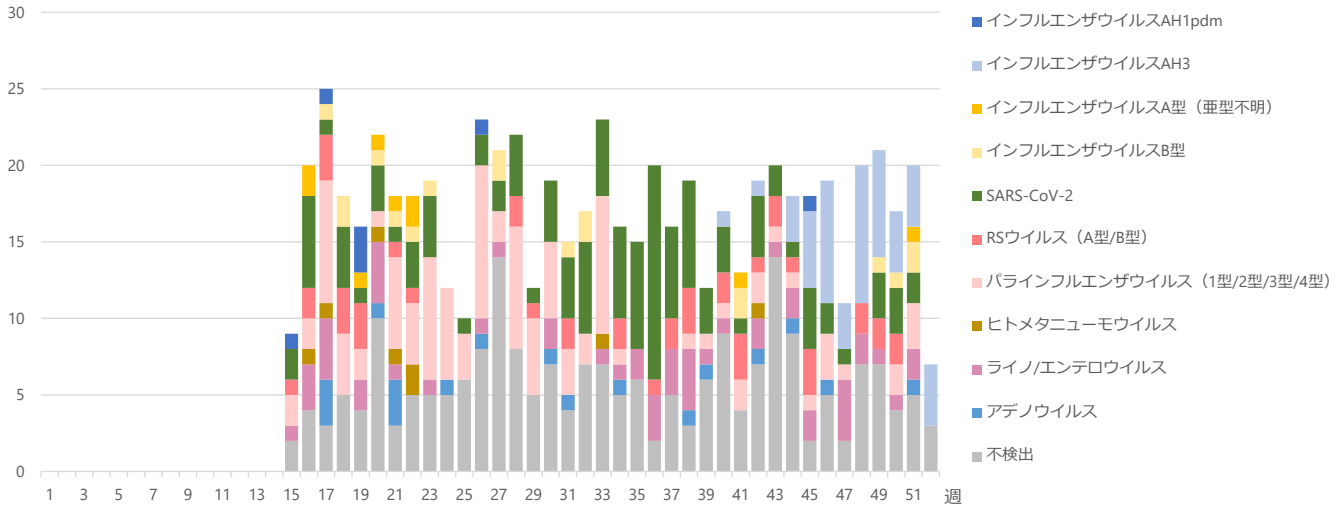
\*2026年第7週から検査方法の変更により新たに検出可能となった病原体

<b>病原体検出率</b> (病原体検出検体数/総検体数)	<b>64%</b>
----------------------------------	------------

- ・同一検体から複数の病原体が検出された場合は検出病原体をすべて計上しています。
- ・PCR法による検査結果を示しています。

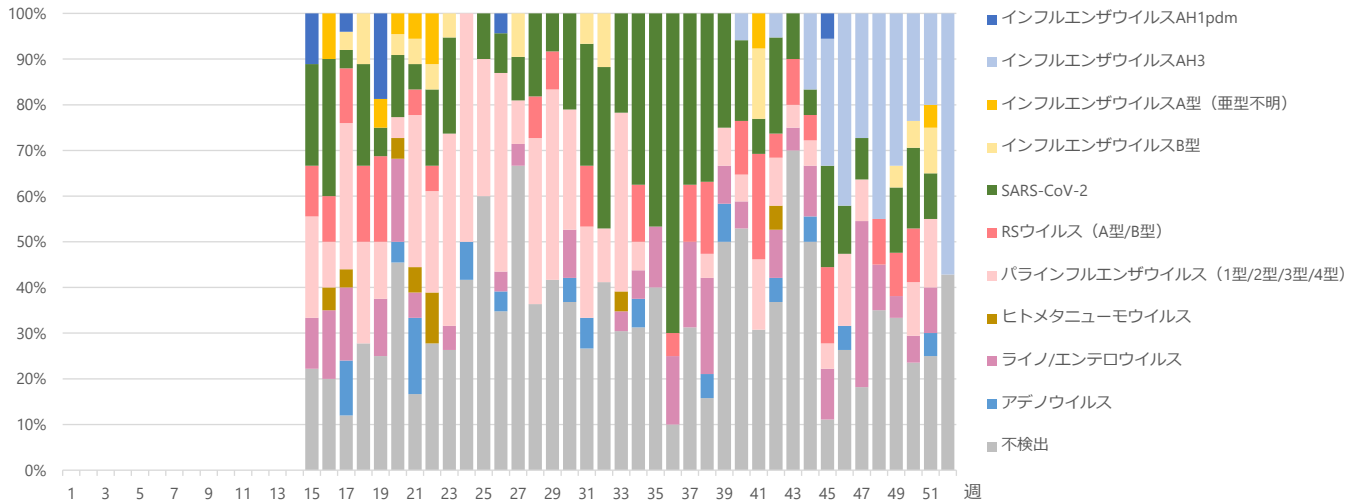
○週別・病原体別検出数

(件)



○週別・病原体別検出割合

(割合)



○病原体別検出数 (2025年第15週～第52週の累計)

病原体名	検出数
インフルエンザウイルスAH1pdm	7
インフルエンザウイルスAH3	49
インフルエンザウイルスA型(亜型不明)	9
インフルエンザウイルスB型	18
SARS-CoV-2	123
RSウイルス A型	24
RSウイルス B型	21
パラインフルエンザウイルス1型	12
パラインフルエンザウイルス2型	18
パラインフルエンザウイルス3型	59
パラインフルエンザウイルス4型	21
ヒトメタニューモウイルス	8
エンテロ/ライノウイルス	53
アデノウイルス	18
不検出	217