

子ども医療電話相談(#8000) 年別実績(令和7年12月末まで)

○月別相談数

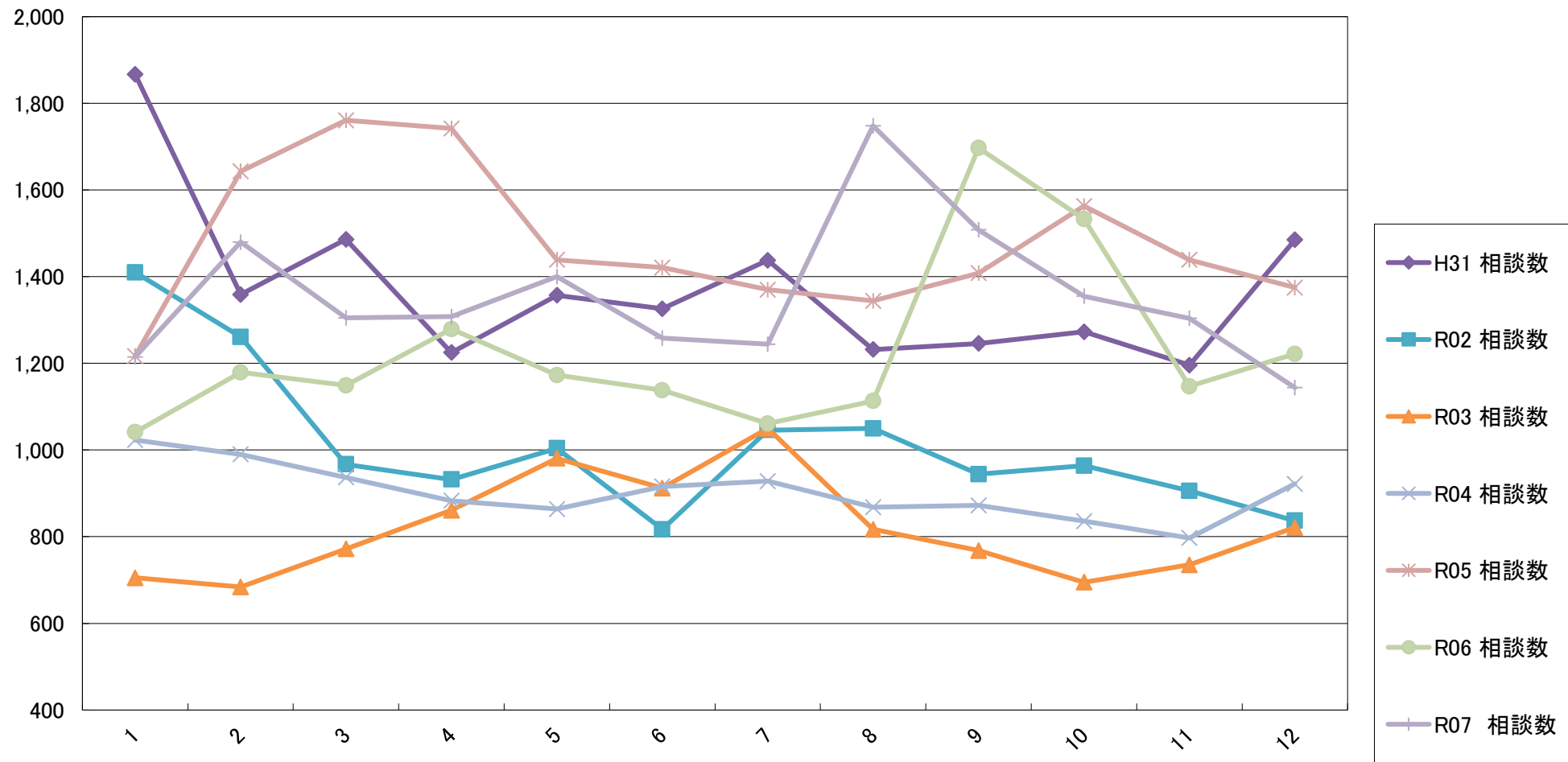
	1月	2月	3月	4月	5月	6月	7月	8月	9月	10月	11月	12月	計
H22	730	504	499	744	1,171	835	937	828	750	813	993	1,611	10,415
H23	1,367	1,371	1,426	1,191	1,508	1,198	1,377	1,174	1,069	1,131	1,058	1,387	15,257
H24	1,600	1,055	1,156	1,243	1,190	1,162	1,434	1,184	1,206	1,182	1,365	1,677	15,454
H25	1,428	1,303	1,661	1,201	1,460	1,301	1,597	1,338	1,316	1,012	1,118	1,536	16,271
H26	1,525	1,192	1,367	1,129	1,277	1,168	1,249	1,171	1,187	1,105	1,262	1,401	15,033
H27	1,649	1,195	1,195	1,222	1,483	1,281	1,569	1,391	1,441	1,156	1,327	1,501	16,410
H28	1,417	1,524	1,414	1,387	1,555	1,267	1,761	1,458	1,394	1,464	1,452	1,839	17,932
H29	1,670	1,300	1,311	1,363	1,649	1,565	1,918	1,726	1,514	1,460	1,307	1,729	18,512
H30	1,965	1,420	1,418	1,424	1,615	1,394	1,848	1,620	1,543	1,367	1,393	1,815	18,822
H31	1,867	1,359	1,486	1,225	1,357	1,326	1,438	1,232	1,246	1,273	1,196	1,485	16,490
R2	1,410	1,261	967	932	1,004	817	1,046	1,050	944	964	906	837	12,138
R3	705	684	772	861	981	912	1,050	817	768	695	735	821	9,801
R4	1,023	990	937	883	864	916	928	868	872	836	797	922	10,836
R5	1,217	1,643	1,761	1,742	1,439	1,421	1,370	1,344	1,408	1,563	1,439	1,375	17,722
R6	1,041	1,179	1,149	1,279	1,173	1,138	1,061	1,113	1,697	1,533	1,147	1,222	14,732
R7	1,215	1,480	1,305	1,308	1,400	1,258	1,244	1,748	1,508	1,355	1,304	1,144	16,269

○救急搬送人員

	県全体	うち 18歳未満
H22	73,160	6,479
H23	75,773	6,791
H24	76,920	6,972
H25	78,285	6,659
H26	79,051	6,616
H27	79,984	6,598
H28	82,308	6,974
H29	83,254	6,849
H30	87,120	7,213
H31	86,064	6,967
R2	75,288	4,571
R3	84,259	4,949
R4	99,260	6,651
R5	104,083	7,829
R6	104,220	6,920
R7		

※出典：総務省消防庁「救急救助の現況」

#8000 近年の月別相談数(令和7年12月末まで)



#8000相談件数と救急搬送人員(令和7年12月末まで)

