

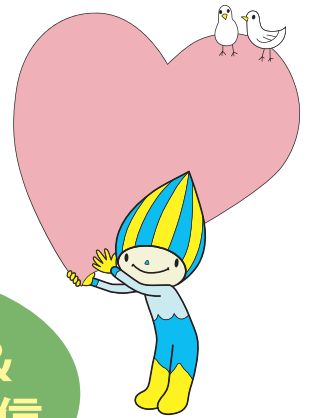
令和8年度 発達障がい理解促進講演会

でこ ぼこ 発達凸凹とうまくつきあうために ～当事者からのメッセージ～

子どもの頃から、遅刻、片づけができない、
周りに合わせられないなどの特性があり、
「忘れ物の女王」「遅刻の帝王」などと呼ばれながら過ごした学生時代…
専業主婦であった28歳の時にうつ病、31歳の時にADHDと診断された
発達障害の当事者でもある広野ゆいさん。

このような講師自身の経験をもとに、
発達凸凹があっても困り事を減らし
スムーズに生きるための工夫、特性を活かしながら
自分らしく生きるためのヒントをお話いただきます。

会場参加 &
後日動画配信



講師

NPO法人 DDAC 代表
(発達障害をもつ大人の会)

ひろの
広野 ゆい 氏



【講師紹介】

2002年に大人の発達障害の自助グループ、
2008年に発達障害をもつ大人の会を立ち上げ、
電話相談や当事者グループへの支援活動を開始。
2016年からは多様な特性を持った人たちが
能力を活かせる社会作りを目指し、株式会社
Art of Lifeを設立。
NHKハートネットTV、バリバラ等のテレビにも
多数出演。

開催方法

会場参加 ◆定員：200名

◆日時：令和8年 **9月13日** (日)
13:30～15:30 (受付13:00～)

◆場所：**岐阜県図書館**
1階 多目的ホール

動画配信 (YouTube限定)

◆定員：200名
◆配信日時：令和8年
10月30日 (金) 13:00～
11月27日 (金) 15:00～

参加費無料
要事前申込

【事前申込期間】

令和8年**6月1日**(月) 10:00
～**9月4日**(金) 16:00まで

コチラから▶



詳しくは裏面を▶
岐阜県発達障害者支援センター

申込から「発達障がい理解促進講演会」当日までの流れ



- 1 申込期間内に当センターホームページ『講演会のお知らせ』の『令和8年度発達障がい理解促進講演会』のページにお進みください。
- 2 申込フォーム欄から「会場」または「動画配信」のどちらかを選択し、それぞれの申込フォームから、メールアドレスをご入力ください。
※ 申込終了後の研修方法の変更はご遠慮ください。
- 3 数分後、ご入力いただいたメールアドレスに URL が送信されますので、必要事項をご入力ください。
- 4 申込後、『送信完了メール（件名「送信完了 - 令和8年度 理解促進…」）』が届きます。本メールをもって受付完了となります。

*メールアドレスの送信のみでは、申込が完了しておりません。ご注意ください。
*『申込フォームURLメール』が届かない場合は、アドレスに間違いがないかご確認ください。
また、迷惑メールの対策等でドメイン指定を行っている場合、メールが受信できない場合があります。「@logoform.st-japan.asp.lgwan.jp」を受信できるよう設定してください。

会場参加の方

「送信完了メール」をご確認のうえ、当日会場へお越しください。

【公共交通機関でお越しの場合】

- ・西岐阜駅から徒歩14分
- ・西ぎふ・くるくるバス(大人100円/小人50円)
JR西岐阜駅南口より乗車(約5分)「県図書館・美術館」バス停下車すぐ
- ・岐阜バス(有料) 鏡島市橋線W15市橋行
JR岐阜駅(6番乗場)/名鉄岐阜駅(1番乗場)
より乗車(約15分)「県美術館」バス停下車 徒歩3分



【お車で越しの場合】

- ・駐車場(無料)
岐阜県美術館と共用(7か所)446台
- ※周辺の商業施設等、指定以外の駐車場は使用されませんようにお願いします。



動画配信視聴の方

「申込フォーム」に入力いただいたメールアドレス宛に、10月30日(金)午前中までに【受講招待メール】を送付します。

メール文にあります講演会受講に必要な情報を確認のうえ、ご参加ください。

- ※申込時に、「講演会視聴にあたっての注意事項」のご一読及びご承諾を確認しておりますので、承諾確認(「はい」または「いいえ」のどちらか選択)をお願いします。
- ※迷惑メールの対策等でドメイン指定を行っている場合、「@pref.gifu.lg.jp」を受信できるよう設定してください。
- ※期日までに【受講招待メール】が届かない場合は、下記の主催者までお電話ください。
- ※本講演会の参加にかかるデータ通信料は、受講者負担となります。

図書館関連事業

- ・発達障がい関連の図書展示
- ・ブックリストの配布



【問合せ】

主催：岐阜県発達障害者支援センター
〒502-0854 岐阜市鷺山向井2563-18
TEL:058(233)5116
FAX:058(233)5131

共催：岐阜県図書館(サービス課調査相談係)
〒500-8368 岐阜市宇佐4-2-1
TEL:058(275)5111
FAX:058(275)5115