

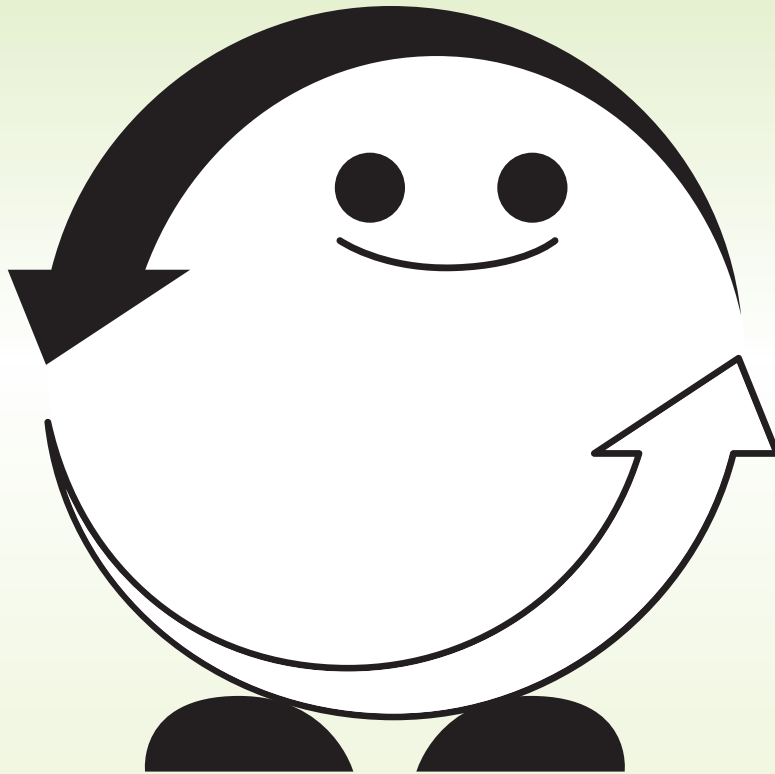
令和7年12月1日現在

認定製品数139

ご存知ですか？

岐阜県

リサイクル認定製品



エコ丸君

「エコ丸君」は、「岐阜県リサイクル認定製品」の  
利用推進シンボルマークです。

岐 阜 県



| 品 目                         | 認定番号 | 製 品 名                                  | 生 産 者                      | ページ |
|-----------------------------|------|--|----------------------------|-----|
| 古紙100%トイレトペーパー              | 8    | 各種トイレトペーパー                             | 河村製紙株式会社                   | 3   |
|                             | 9    | 各種トイレトペーパー                             | 中村製紙株式会社                   | 3   |
|                             | 251  | 各種トイレトペーパー                             | 美濃桜製紙株式会社                  | 3   |
| 廃プラスチック再生品                  | 12   | 擬木「ブラウッド」                              | リス興業株式会社                   | 4   |
|                             | 108  | エコトレー                                  | 株式会社エフビコ                   | 4   |
|                             | 281  | ドレンホース                                 | 大豊化学工業株式会社                 | 4   |
|                             | 358  | 3Eステップ                                 | リス興業株式会社                   | 4   |
|                             | 409  | エコAPET                                 | 株式会社エフビコ                   | 4   |
|                             | 416  | リスレインスタジアムⅡ                            | リス興業株式会社                   | 5   |
|                             | 418  | リサイクルOLB                               | 揖斐川工業株式会社                  | 5   |
| 廃材を使用したブロック                 | 418  | リサイクルOLB                               | 揖斐川工業株式会社                  | 5   |
|                             | 418  | リサイクルOLB                               | 揖斐川工業株式会社                  | 5   |
| 間伐材・小径材を使用した木製品<br>(標識・看板)  | 112  | 標識・看板                                  | 株式会社小津看板                   | 5   |
|                             | 402  | 標識・看板                                  | 有限会社レールフラワー                | 6   |
| 間伐材・小径材を使用した木製品<br>(その他)    | 32   | ウッドミックス                                | 岐阜県森林組合連合会                 | 6   |
|                             | 198  | ピオクロス                                  | 井納木材株式会社                   | 6   |
|                             | 199  | お魚のゆりかご                                | 井納木材株式会社                   | 6   |
|                             | 390  | 桧台形集成材 ロッカー、下足箱                        | 日本住宅/パネル工業協同組合 名古屋支所       | 7   |
|                             | 401  | 木製フラワースタンド(Ⅰ型A)                        | 有限会社レールフラワー                | 7   |
|                             | 406  | コブリーレ                                  | 早川木工所 早川謙作                 | 7   |
|                             | 425  | ゆとり玩具クッコル                              | 小枝ワークス                     | 7   |
| 再生土木資材(再生砂・再生砂利)            | 257  | リサイクルサンド CW-5                          | 株式会社オザキ                    | 7   |
|                             | 260  | リサイクルサンド CR-5                          | 株式会社オザキ                    | 8   |
|                             | 268  | リサイクルサンドS-0                            | 有限会社熊谷産業                   | 8   |
|                             | 269  | 再生砂利13-5                               | 有限会社熊谷産業                   | 8   |
|                             | 326  | 瓦砂                                     | 株式会社宇佐美組                   | 8   |
|                             | 340  | 瓦チップ                                   | 一般社団法人瓦チップ研究会              | 8   |
|                             | 408  | エコクレイトS                                | 一般社団法人瓦チップ研究会・東和スポーツ施設株式会社 | 8   |
|                             | 424  | リサイクルサンド 陶磁器                           | 有限会社熊谷産業                   | 9   |
| 再生土木資材<br>コンクリート二次製品(水路・ふた) | 38   | ボックスカルバート                              | 昭和コンクリート工業株式会社             | 9   |
|                             | 123  | 落ち蓋式U形側溝・蓋・スタッド20(ノンスリップ模様)            | 株式会社赤羽コンクリート               | 9   |
|                             | 124  | 上ぶた式U形側溝・蓋                             | 株式会社赤羽コンクリート               | 9   |
|                             | 136  | PU可変側溝 多治見                             | 松岡コンクリート工業株式会社             | 10  |
|                             | 137  | 円型側溝                                   | 松岡コンクリート工業株式会社             | 10  |
|                             | 144  | 深型側溝                                   | 松岡コンクリート工業株式会社             | 10  |
|                             | 174  | 落ちふた式U形側溝                              | 東海商事ブロック工業株式会社             | 10  |
|                             | 176  | 可変側溝(VS側溝、VS側溝横断用、土留VS側溝、VS側溝力セットウォール) | 東海商事ブロック工業株式会社             | 10  |
|                             | 205  | CD側溝 西濃                                | 松岡コンクリート工業株式会社             | 10  |
|                             | 206  | 卵形側溝 西濃                                | 松岡コンクリート工業株式会社             | 11  |
|                             | 282  | スリット蓋 多治見                              | 松岡コンクリート工業株式会社             | 11  |
|                             | 283  | CD-E側溝 多治見                             | 松岡コンクリート工業株式会社             | 11  |
|                             | 284  | CD側溝横断暗渠 多治見                           | 松岡コンクリート工業株式会社             | 11  |
|                             | 285  | CDⅡ側溝 多治見                              | 松岡コンクリート工業株式会社             | 11  |
|                             | 287  | 円型側溝Ⅱ 多治見                              | 松岡コンクリート工業株式会社             | 11  |
|                             | 288  | L形街渠 多治見                               | 松岡コンクリート工業株式会社             | 12  |
|                             | 289  | 卵形側溝Ⅱ 多治見                              | 松岡コンクリート工業株式会社             | 12  |
|                             | 295  | SD横断側溝・SD側溝                            | 株式会社赤羽コンクリート               | 12  |
|                             | 296  | エコリッド                                  | 株式会社赤羽コンクリート               | 12  |
|                             | 297  | 落ちふた式U形側溝                              | 株式会社丸治コンクリート工業所            | 12  |
|                             | 298  | リボン側溝                                  | 株式会社丸治コンクリート工業所            | 12  |
|                             | 299  | 上ぶた式U形側溝                               | 株式会社丸治コンクリート工業所            | 13  |
|                             | 300  | VS側溝、RV側溝、RV側溝(排水ドレン付き)                | 株式会社丸治コンクリート工業所            | 13  |
|                             | 301  | L形側溝                                   | 株式会社丸治コンクリート工業所            | 13  |
|                             | 305  | ベンチフリーウム                               | 株式会社丸治コンクリート工業所            | 13  |
|                             | 311  | トーカー箱形ヒューム管                            | 株式会社東海ヒューム管                | 13  |
|                             | 316  | ECO-BOXカルバートⅡ(西濃)                      | 丸栄コンクリート工業株式会社             | 13  |
|                             | 317  | ECO-BOXカルバートⅡ(多治見)                     | 丸栄コンクリート工業株式会社             | 14  |
|                             | 327  | 溶融スラグ入り落ちふた式U形側溝・同蓋                    | 協和コンクリート工業株式会社             | 14  |
|                             | 328  | 溶融スラグ入りU形側溝                            | 協和コンクリート工業株式会社             | 14  |
|                             | 330  | 溶融スラグ入り形側溝                             | 協和コンクリート工業株式会社             | 14  |
|                             | 331  | 溶融スラグ入りベンチフリーウム                        | 協和コンクリート工業株式会社             | 14  |
|                             | 333  | 溶融スラグ入りFX側溝                            | 協和コンクリート工業株式会社             | 14  |
|                             | 342  | L型水路ブロック 西濃スラグ                         | 昭和コンクリート工業株式会社             | 15  |
|                             | 347  | 三面水路 西濃スラグ                             | 昭和コンクリート工業株式会社             | 15  |
|                             | 350  | スリット蓋 西濃                               | 松岡コンクリート工業株式会社             | 15  |
|                             | 351  | CD-E側溝 西濃                              | 松岡コンクリート工業株式会社             | 15  |
|                             | 352  | CD側溝横断暗渠 西濃                            | 松岡コンクリート工業株式会社             | 15  |
|                             | 353  | CDⅡ側溝 西濃                               | 松岡コンクリート工業株式会社             | 15  |
|                             | 355  | 円型側溝Ⅱ 西濃                               | 松岡コンクリート工業株式会社             | 16  |
|                             | 356  | L形街渠 西濃                                | 松岡コンクリート工業株式会社             | 16  |
|                             | 357  | 卵形側溝Ⅱ 西濃                               | 松岡コンクリート工業株式会社             | 16  |
|                             | 364  | ECO-水路Ⅲ(西濃)                            | 丸栄コンクリート工業株式会社             | 16  |

| 品 目                              | 認定番号            | 製 品 名                        | 生 産 者                      | ページ |
|----------------------------------|-----------------|------------------------------|----------------------------|-----|
| 再生土木資材<br>コンクリート二次製品(水路・ふた)      | 366             | ECO-水路Ⅲ(多治見)                 | 丸栄コンクリート工業株式会社             | 16  |
|                                  | 371             | 落ち蓋式U形側溝(本体、ふた) 多治見          | 松岡コンクリート工業株式会社             | 16  |
|                                  | 372             | 上ぶた式U形側溝 多治見                 | 松岡コンクリート工業株式会社             | 17  |
|                                  | 374             | L形側溝 多治見                     | 松岡コンクリート工業株式会社             | 17  |
|                                  | 380             | PU可変側溝 西濃                    | 松岡コンクリート工業株式会社             | 17  |
|                                  | 381             | 円型側溝 西濃                      | 松岡コンクリート工業株式会社             | 17  |
|                                  | 382             | 落ち蓋式U形側溝(本体、ふた) 西濃           | 松岡コンクリート工業株式会社             | 17  |
|                                  | 383             | 上ぶた式U形側溝 西濃                  | 松岡コンクリート工業株式会社             | 17  |
|                                  | 385             | L形側溝 西濃                      | 松岡コンクリート工業株式会社             | 18  |
|                                  | 386             | 深型側溝 西濃                      | 松岡コンクリート工業株式会社             | 18  |
|                                  | 391             | 落ちふた式U形側溝・蓋・スタッド20(ノンスリップ模様) | 株式会社赤羽コンクリート               | 18  |
|                                  | 392             | 上ぶた式U形側溝 1種 L=1000           | 株式会社赤羽コンクリート               | 18  |
|                                  | 394             | SD横断側溝・SD側溝(ノンスリップ模様)        | 株式会社赤羽コンクリート               | 18  |
|                                  | 395             | エコノリッド(ノンスリップ模様)             | 株式会社赤羽コンクリート               | 18  |
|                                  | 396             | CD側溝 多治見                     | 松岡コンクリート工業株式会社             | 19  |
|                                  | 404             | 円型側溝Ⅲ 多治見                    | 松岡コンクリート工業株式会社             | 19  |
|                                  | 405             | 円型側溝Ⅲ 西濃                     | 松岡コンクリート工業株式会社             | 19  |
| 再生土木資材<br>コンクリート二次製品<br>(境界ブロック) | 125             | 道路用境界ブロック                    | 株式会社赤羽コンクリート               | 19  |
|                                  | 126             | 岐阜県型ベース付歩車道境界ブロック            | 株式会社赤羽コンクリート               | 20  |
|                                  | 175             | ベース付歩車道境界ブロック                | 東海商事ブロック工業株式会社             | 20  |
|                                  | 302             | 境界ブロック                       | 株式会社丸治コンクリート工業所            | 20  |
|                                  | 303             | ベース付歩車道境界ブロック                | 株式会社丸治コンクリート工業所            | 20  |
|                                  | 329             | 溶融スラグ入り境界ブロック                | 協和コンクリート工業株式会社             | 20  |
|                                  | 332             | 溶融スラグ入りベース付歩車道境界ブロック(岐阜県型)   | 協和コンクリート工業株式会社             | 20  |
|                                  | 373             | 境界ブロック 多治見                   | 松岡コンクリート工業株式会社             | 21  |
|                                  | 384             | 境界ブロック 西濃                    | 松岡コンクリート工業株式会社             | 21  |
| 再生土木資材<br>コンクリート二次製品<br>(基礎ブロック) | 294             | プレキャストガードレール基礎(プレガード)        | 昭和コンクリート工業株式会社             | 21  |
|                                  | 336             | 溶融スラグ入りプレガードⅡ                | 協和コンクリート工業株式会社             | 22  |
|                                  | 411             | G Uブロック                      | 株式会社丸治コンクリート工業所            | 22  |
|                                  | 422             | SRフェンス(基礎擁壁)                 | 株式会社赤羽コンクリート               | 22  |
|                                  | 426             | SRフェンス(基礎擁壁)                 | 協和コンクリート工業株式会社             | 22  |
| 再生土木資材<br>コンクリート二次製品(張りブロック)     | 135             | グリーンデコ 多治見                   | 松岡コンクリート工業株式会社             | 22  |
|                                  | 379             | グリーンデコ 西濃                    | 松岡コンクリート工業株式会社             | 23  |
| 再生土木資材<br>コンクリート二次製品<br>(積みブロック) | 117             | リサイクル積みブロック                  | 株式会社中島工務店                  | 23  |
|                                  | 122             | リサイクル積みブロック                  | 東濃コンクリート工業株式会社             | 23  |
|                                  | 134             | ティーロード他 多治見                  | 松岡コンクリート工業株式会社             | 23  |
|                                  | 226             | コンクリート積みブロック                 | 株式会社丸河興業                   | 24  |
|                                  | 304             | うらかたくん                       | 株式会社丸治コンクリート工業所            | 24  |
|                                  | 335             | 溶融スラグ入りMⅡブロック・Fブロック          | 協和コンクリート工業株式会社             | 24  |
|                                  | 344             | ゴ・ブロック(大型ブロック積擁壁) 西濃スラグ      | 昭和コンクリート工業株式会社             | 24  |
|                                  | 361             | ECO-ブロックⅢ(西濃)                | 丸栄コンクリート工業株式会社             | 24  |
|                                  | 363             | ECO-ブロックⅢ(多治見)               | 丸栄コンクリート工業株式会社             | 25  |
|                                  | 375             | ティーロード 西濃                    | 松岡コンクリート工業株式会社             | 25  |
|                                  | 376             | イーグルデコ 西濃                    | 松岡コンクリート工業株式会社             | 25  |
|                                  | 377             | ハイビーパネル 西濃                   | 松岡コンクリート工業株式会社             | 25  |
|                                  | 378             | イーグルボックス(標準、根石) 西濃           | 松岡コンクリート工業株式会社             | 25  |
|                                  | 387             | リサイクル間知ブロック(S)               | 揖斐川工業株式会社                  | 25  |
|                                  | 388             | リサイクル間知ブロック(T)               | 揖斐川工業株式会社                  | 26  |
|                                  | 410             | リサイクル積みブロック                  | 揖斐川工業株式会社                  | 26  |
|                                  | 414             | 溶融スラグ入りレベブロック                | 協和コンクリート工業株式会社             | 26  |
| 423                              | 溶融スラグ入りOKエコブロック | 協和コンクリート工業株式会社               | 26                         |     |
| 再生土木資材<br>コンクリート二次製品(擁壁)         | 39              | L型擁壁(S L K、S L F、S L G)      | 昭和コンクリート工業株式会社             | 26  |
|                                  | 367             | ECO-LシステムⅣ(西濃)               | 丸栄コンクリート工業株式会社             | 27  |
|                                  | 369             | ECO-LシステムⅣ(多治見)              | 丸栄コンクリート工業株式会社             | 27  |
| 再生土木資材(その他)                      | 321             | 瓦骨材利用透水性樹脂舗装材 K-グランドR        | 株式会社宇佐美組                   | 27  |
|                                  | 322             | 瓦骨材利用透水性舗装材 K-グランドC          | 株式会社宇佐美組                   | 27  |
|                                  | 324             | 瓦骨材利用遮熱性薄層舗装材 K-グランドコート      | 株式会社宇佐美組                   | 27  |
|                                  | 389             | サーモスカラー吹付けタイプ                | 株式会社佐藤渡辺 中部支店              | 28  |
|                                  | 413             | 再生APソイル                      | 株式会社大阪砕石工業所                | 28  |
|                                  | 417             | RC40A                        | 株式会社大阪砕石工業所                | 28  |
| 汚泥活用土壌改良材                        | 259             | ソイルミックス改良材                   | 株式会社トークレー                  | 28  |
|                                  | 415             | 浄水発生土                        | 岐阜県東部広域水道事務所               | 28  |
| 緑化基盤材                            | 50              | よしきSKAソイルスーパー                | 株式会社吉城コンポ                  | 29  |
|                                  | 55              | エコグリーン堆肥、エコグリーンソイル           | 自然応用科学株式会社                 | 29  |
|                                  | 278             | 土をつくる素                       | 株式会社吉城コンポ                  | 29  |
|                                  | 397             | エコクレイ 芝の床土                   | 一般社団法人瓦チップ研究会・東和スポーツ施設株式会社 | 29  |
|                                  | 421             | きよみユーキエコ21                   | 農事組合法人清見コンポストセンター          | 29  |
| 再生陶磁器製品                          | 244             | Re-高強度磁器OGISO                | 株式会社おぎぞ                    | 30  |

※令和7年12月1日時点の岐阜県リサイクル認定製品を掲載しています。



# 廃プラスチック 再生品

岐阜県リサイクル認定製品

12

## 擬木「プラウッド」

廃プラスチック類



直近の認定日  
令和7年12月1日

リス興業株式会社

岐阜市神田町9丁目27番地  
TEL:058-386-0050

108

## エコトレー

使用済み  
発泡スチロール製トレイ  
及び端材



直近の認定日  
令和7年12月1日

株式会社エフピコ

東京都新宿区西新宿6-8-1 新宿オークタワー36階  
TEL:03-5325-7809

281

## ドレンホース

廃プラスチック



直近の認定日  
令和6年12月1日

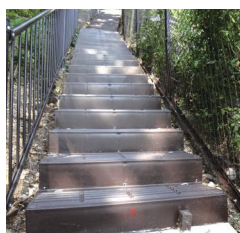
大豊化学工業株式会社

美濃市乙狩91番地  
TEL:0575-37-5211

358

## 3Eステップ

廃プラスチック類



直近の認定日  
令和7年12月1日

リス興業株式会社

岐阜市神田町9丁目27番地  
TEL:058-386-0050

409

## エコAPET

使用済みPET製容器  
及びボトル



直近の認定日  
令和7年12月1日

株式会社エフピコ

東京都新宿区西新宿6-8-1 新宿オークタワー36階  
TEL:03-5325-7809

古紙  
100%  
ハセント  
トイレット  
ペーパー

廃プラスチック類

廃材を使用した  
ブロック

間伐材小径材を  
使用した  
未塗装  
繊維看板

間伐材小径材を  
使用  
した  
未塗装  
その他

再生土木資材  
再生砂  
再生砂利

再生土木資材  
再生土木資材  
（水路・ふた）

再生土木資材  
再生土木資材  
（境界ブロック）

再生土木資材  
再生土木資材  
（基礎ブロック）

再生土木資材  
再生土木資材  
（張りブロック）

再生土木資材  
再生土木資材  
（積みブロック）

再生土木資材  
再生土木資材  
二次製品（擁壁）

再生土木素材  
（その他）

汚泥活用  
土壌改良材

緑化基盤材

再生陶磁器  
製品

416

## リスレインスタジアムII

 再生ポリプロピレン



直近の認定日  
令和6年12月1日

**リス興業株式会社**

岐阜市神田町9丁目27番地  
TEL:058-386-0050

418

## リサイクルOLB

 溶融スラグ(三の倉)



直近の認定日  
令和5年12月1日

**揖斐川工業株式会社**

大垣市万石2-31  
TEL:0575-28-2201

## 廃材を使用した ブロック

岐阜県リサイクル認定製品

112

## 標識・看板

 間伐材



直近の認定日  
令和5年12月1日

**株式会社小津看板**

美濃加茂市加茂川町1-3-9  
TEL:0574-26-0654

## 間伐材・小径材を 使用した木製品 (標識・看板)

岐阜県リサイクル認定製品

古紙100パーセント  
トレイトペーパー  
再生品  
廃材を使用した  
ブロック  
間伐材小径材使用  
した未製品  
間伐材小径材使用  
した未製品その他  
再生土木資材  
再生土木資材  
(水路、ふた)  
再生土木資材  
(境界ブロック)  
再生土木資材  
(基礎ブロック)  
再生土木資材  
(張りブロック)  
再生土木資材  
(積みブロック)  
再生土木資材  
(二次製品擁壁)  
再生土木素材  
(その他)  
汚泥活用  
土壌改良材  
緑化基盤材  
再生陶磁器  
製品

402

## 標識・看板



直近の認定日  
令和6年12月1日

### 有限会社レールフラワー

関市東新町5丁目所28番地  
TEL: 0575-23-8079

32

## ウッドミックス



直近の認定日  
令和5年12月1日

### 岐阜県森林組合連合会

岐阜市六条江東2丁目5番6号  
TEL: 058-275-4892

198

## ビオクロス



直近の認定日  
令和6年12月1日

### 井納木材株式会社

本巣市文殊678-1  
TEL: 0581-34-3111

199

## お魚のゆりかご



直近の認定日  
令和6年12月1日

### 井納木材株式会社

本巣市文殊678-1  
TEL: 0581-34-3111

古紙100パーセント  
トレッドペーパー

廃プラスチック  
再生品

廃材を使用した  
ブロック

間伐材小径材を使用  
した木製品・看板

間伐材小径材を  
再生品・その他

再生土木資材  
再生砂・再生砂利

再生土木資材  
（スリット・木製品）  
（水路・ふた）

再生土木資材  
（スリット・木製品）  
（境界ブロック）

再生土木資材  
（基礎ブロック）

再生土木資材  
（張りブロック）

再生土木資材  
（積みブロック）

再生土木資材  
二次製品（擁壁）

再生土木資材  
（その他）

汚泥活用  
土壌改良材

緑化基盤材

再生陶磁器  
製品

古紙100パーセント  
トイレットペーパー  
再生品  
廃プラスチック  
廃材を使用した  
ブロック  
間伐材小径材を使用  
した未製品  
間伐材小径材を  
使用した未製品  
その他  
再生土木資材  
再生砂・再生砂利  
再生土木資材  
（水路・ふた）  
再生土木資材  
（境界ブロック）  
再生土木資材  
（基礎ブロック）  
再生土木資材  
（張りブロック）  
再生土木資材  
（積みブロック）  
再生土木資材  
（二次製品擁壁）  
再生土木資材  
（その他）  
汚泥活用  
土壌改良材  
緑化基盤材  
再生陶磁器  
製品

390

## 桧台形集成材 ロッカー、下足箱

 間伐材、小径木



直近の認定日  
令和5年12月1日

**日本住宅パネル工業協同組合 名古屋支所**

愛知県名古屋市中区栄5丁目13番21号  
TEL: 052-262-5703

401

## 木製フラワースタンド(I型A)

 間伐材



直近の認定日  
令和6年12月1日

**有限会社レールフラワー**

関市東新町5丁目28番地  
TEL: 0575-23-8079

406

## コプリーレ

 間伐材、質の低い放置木



直近の認定日  
令和7年12月1日

**早川木工所 早川謙作**

中津川市付知町5933-5  
TEL: 0573-82-4747

425

## ゆとり玩具クッコル

 広葉樹の  
小径木



直近の認定日  
令和6年12月1日

**小枝ワークス**

名古屋市東区東桜2丁目9-4-1105号  
TEL: 052-627-0019

257

## リサイクルサンド CW-5

 陶磁器くず  
(廃タイル)



直近の認定日  
令和7年12月1日

**株式会社オザキ**

恵那市岩村町837-1  
TEL: 0573-43-2264

# 再生土木資材 (再生砂・再生砂利)

岐阜県リサイクル認定製品

260

## リサイクルサンド CR-5

 陶磁器くず(廃瓦)



直近の認定日  
令和7年12月1日

**株式会社オザキ**

恵那市岩村町837-1  
TEL:0573-43-2264

268

## リサイクルサンド5-0

 陶磁器くず  
(廃タイル)



直近の認定日  
令和5年12月1日

**有限会社熊谷産業**

土岐市妻木町1099-2  
TEL:0572-57-3455

269

## 再生砂利13-5

 陶磁器くず  
(廃タイル)



直近の認定日  
令和5年12月1日

**有限会社熊谷産業**

土岐市妻木町1099-2  
TEL:0572-57-3455

326

## 瓦砂

 陶磁器くず  
(廃瓦)



直近の認定日  
令和6年12月1日

**株式会社宇佐美組**

大垣市浅草1-280  
TEL:0584-89-6611

340

## 瓦チップ

 陶磁器くず(廃瓦)



直近の認定日  
令和6年12月1日

**一般社団法人瓦チップ研究会**

加茂郡富加町大山1000番地  
TEL:0574-54-1188

408

## エコクレイTS

 廃瓦



直近の認定日  
令和7年12月1日

**(一社)瓦チップ研究会、東和スポーツ施設株式会社**

京都市左京区北白川下池田町79-1  
TEL:075-702-1177

古紙100%センター  
トイレットペーパー

廃プラスチック  
再生品

廃材を使用した  
ブロック

廃材小袋を  
使用した  
未舗装  
舗装板

廃材小袋を  
使用  
した  
未舗  
その他

再生土木資材  
再生砂  
再生砂利

再生土木資材  
コンクリート  
舗装  
(水路・ふた)

再生土木資材  
コンクリート  
舗装  
(境界ブロック)

再生土木資材  
コンクリート  
舗装  
(基礎ブロック)

再生土木資材  
コンクリート  
舗装  
(張りブロック)

再生土木資材  
コンクリート  
舗装  
(積みブロック)

再生土木資材  
コンクリート  
二次製品(擁壁)

再生土木資材  
(その他)

汚泥活用  
土壌改良材

緑化基盤材

再生陶磁器  
製品

424

## リサイクルサンド 陶磁器

 陶磁器くず



直近の認定日  
令和7年12月1日

### 有限会社熊谷産業

土岐市妻木町1099-2  
TEL: 0572-57-3455

38

## ボックスカルバート

 溶融スラグ(西濃)



直近の認定日  
令和6年12月1日

### 昭和コンクリート工業株式会社

岐阜県揖斐郡大野町稲富2537-16  
TEL: 0585-32-2144

## 再生土木資材 コンクリート 二次製品(水路・ふた)

岐阜県リサイクル認定製品

123

## 落ちふた式U形側溝・蓋・スタッド20

 溶融スラグ(三の倉)



直近の認定日  
令和5年12月1日

### 株式会社赤羽コンクリート

愛知県瀬戸市穴田町983  
TEL: 0573-68-2632

124

## 上ぶた式U形側溝・蓋

 溶融スラグ(三の倉)



直近の認定日  
令和5年12月1日

### 株式会社赤羽コンクリート

愛知県瀬戸市穴田町983  
TEL: 0573-68-2632

古紙100パーセント  
トレイトペーパー  
再生品  
廃プラスチック  
廃材を使用した  
ブロック  
間伐材小径を使用  
した未製品  
間伐材小径を使用  
した未製品その他  
再生土木資材  
再生土木資材  
(水路・ふた)  
再生土木資材  
再生土木資材  
(境界ブロック)  
再生土木資材  
再生土木資材  
(基礎ブロック)  
再生土木資材  
再生土木資材  
(張りブロック)  
再生土木資材  
再生土木資材  
(積みブロック)  
再生土木資材  
再生土木資材  
二次製品(擁壁)  
再生土木資材  
再生土木資材  
その他  
汚泥活用  
土壌改良材  
緑化基盤材  
再生陶磁器  
製品

136

## PU可変側溝 多治見

 溶融スラグ(三の倉)



直近の認定日  
令和5年12月1日

**松岡コンクリート工業株式会社**

安八郡安八町西結1196  
TEL:0584-62-5007

137

## 円型側溝 多治見

 溶融スラグ(三の倉)



直近の認定日  
令和5年12月1日

**松岡コンクリート工業株式会社**

安八郡安八町西結1196  
TEL:0584-62-5007

144

## 深型側溝 多治見

 溶融スラグ(三の倉)



直近の認定日  
令和5年12月1日

**松岡コンクリート工業株式会社**

安八郡安八町西結1196  
TEL:0584-62-5007

174

## 落ちふた式U形側溝

 溶融スラグ(西濃)



直近の認定日  
令和5年12月1日

**東海商事ブロック工業株式会社**

大垣市藤江町2丁目128  
TEL:0585-35-2031

176

## 可変側溝 (VS側溝、VS側溝横断用、VS側溝カセットウォール)

 溶融スラグ(西濃)



直近の認定日  
令和5年12月1日

**東海商事ブロック工業株式会社**

大垣市藤江町2丁目128  
TEL:0585-35-2031

205

## CD側溝 西濃

 溶融スラグ(西濃)



認直近の認定日  
令和6年12月1日

**松岡コンクリート工業株式会社**

安八郡安八町西結1196  
TEL:0584-62-5007

古紙100パーセント  
トイレットペーパー

廃プラスチック  
再生品

廃材を使用した  
ブロック

間伐材小径材を  
使用した未  
登録検査板

間伐材小径材を  
使用した未  
登録その他

再生土木資材  
再生砂再生砂利

再生土木資材  
(水路・ふた)

再生土木資材  
(境界ブロック)

再生土木資材  
基礎ブロック

再生土木資材  
(張りブロック)

再生土木資材  
(積みブロック)

再生土木資材  
二次製品(擁壁)

再生土木素材  
(その他)

汚泥活用  
土壌改良材

緑化基盤材

再生陶磁器  
製品



288

## L型街渠 多治見

 溶融スラグ(三の倉)


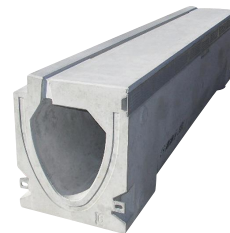
 直近の認定日  
令和7年12月1日

**松岡コンクリート工業株式会社**

 安八郡安八町西結1196  
TEL: 0584-62-5007

289

## 卵形側溝Ⅱ 多治見


 溶融スラグ(三の倉)

 直近の認定日  
令和7年12月1日

**松岡コンクリート工業株式会社**

 安八郡安八町西結1196  
TEL: 0584-62-5007

295

## SD横断側溝・SD側溝

 溶融スラグ(三の倉)

 直近の認定日  
令和5年12月1日

**株式会社赤羽コンクリート**

 愛知県瀬戸市穴田町983  
TEL: 0573-68-2632

296

## エコノリッド

 溶融スラグ(三の倉)

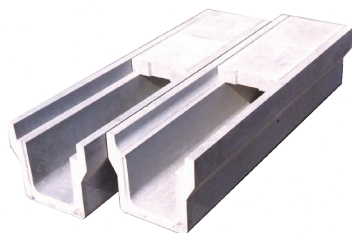
 直近の認定日  
令和5年12月1日

**株式会社赤羽コンクリート**

 愛知県瀬戸市穴田町983  
TEL: 0573-68-2632

297

## 落ちふた式U形側溝

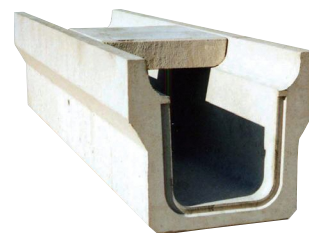
 溶融スラグ(三の倉)

 直近の認定日  
令和5年12月1日

**株式会社丸治コンクリート工業所**

 多治見市上山町1-82  
TEL: 0574-26-1291

298

## リボーン側溝

 溶融スラグ(三の倉)

 直近の認定日  
令和5年12月1日

**株式会社丸治コンクリート工業所**

 多治見市上山町1-82  
TEL: 0574-26-1291
古紙100%センター  
トイレットペーパー廃プラスチック  
再生品廃材を使用した  
ブロック間伐材小径材を使用  
した未塗装看板間伐材小径材を  
して未塗装その他再生土木資材  
再生砂再生砂利再生土木資材  
コンクリート製品  
(水路・ふた)再生土木資材  
コンクリート製品  
(境界ブロック)再生土木資材  
コンクリート製品  
(基礎ブロック)再生土木資材  
コンクリート製品  
(張りブロック)再生土木資材  
コンクリート製品  
(積みブロック)再生土木資材  
コンクリート  
二次製品(擁壁)再生土木資材  
(その他)汚泥活用  
土壌改良材

緑化基盤材

再生陶磁器  
製品



317

## ECO-BOXカルバートⅡ(多治見)

 溶融スラグ(三の倉)
直近の認定日  
令和6年12月1日

丸栄コンクリート工業株式会社

羽島市福寿町間島1518  
TEL: 058-393-0221

327

溶融スラグ入り落ちふた式  
U形側溝・同蓋
 溶融スラグ(西濃)
直近の認定日  
令和6年12月1日

協和コンクリート工業株式会社

関市保明字柳上1285  
TEL: 0575-28-2236

328

## 溶融スラグ入りU形側溝

 溶融スラグ(西濃)
直近の認定日  
令和6年12月1日

協和コンクリート工業株式会社

関市保明字柳上1285  
TEL: 0575-28-2236

330

## 溶融スラグ入りL形側溝

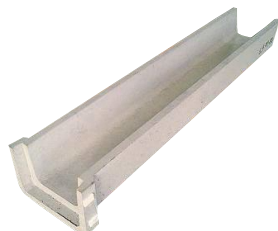
 溶融スラグ(西濃)
直近の認定日  
令和6年12月1日

協和コンクリート工業株式会社

関市保明字柳上1285  
TEL: 0575-28-2236

331

## 溶融スラグ入りベンチフリューム

 溶融スラグ(西濃)
直近の認定日  
令和6年12月1日

協和コンクリート工業株式会社

関市保明字柳上1285  
TEL: 0575-28-2236

333

## 溶融スラグ入りFX側溝

 溶融スラグ(西濃)
直近の認定日  
令和6年12月1日

協和コンクリート工業株式会社

関市保明字柳上1285  
TEL: 0575-28-2236古紙100%センター  
トイレットペーパー再生品  
廃プラスチック木材を使用した  
ブロック間伐材小径材を使用  
した未塗装看板間伐材小径材を  
して未塗装その他再生土木資材  
再生砂再生砂利再生土木資材  
コンクリート製品  
(水路・ふた)再生土木資材  
コンクリート製品  
(境界ブロック)再生土木資材  
コンクリート製品  
(基礎ブロック)再生土木資材  
コンクリート製品  
(張りブロック)再生土木資材  
コンクリート製品  
(積みブロック)再生土木資材  
コンクリート  
二次製品(擁壁)再生土木素材  
(その他)汚泥活用  
土壌改良材

緑化基盤材

再生陶磁器  
製品



355

## 円型側溝Ⅱ 西濃

 溶融スラグ(西濃)
直近の認定日  
令和7年12月1日

松岡コンクリート工業株式会社

安八郡安八町西結1196  
TEL:0584-62-5007

356

## L型街渠 西濃

 溶融スラグ(西濃)
直近の認定日  
令和7年12月1日

松岡コンクリート工業株式会社

安八郡安八町西結1196  
TEL:0584-62-5007

357

## 卵形側溝Ⅱ 西濃

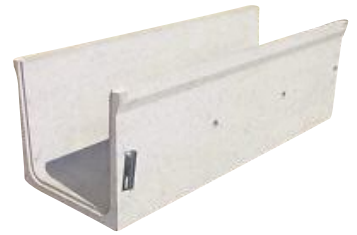
 溶融スラグ(西濃)
直近の認定日  
令和7年12月1日

松岡コンクリート工業株式会社

安八郡安八町西結1196  
TEL:0584-62-5007

364

## ECO-水路Ⅲ(西濃)

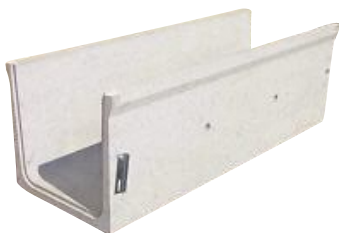
 溶融スラグ(西濃)
直近の認定日  
令和7年12月1日

丸栄コンクリート工業株式会社

羽島市福寿町間島1518  
TEL:058-393-0221

366

## ECO-水路Ⅲ(多治見)

 溶融スラグ(多治見)
直近の認定日  
令和7年12月1日

丸栄コンクリート工業株式会社

羽島市福寿町間島1518  
TEL:058-393-0221

371

落ち蓋式U形側溝  
(本体、ふた) 多治見
 溶融スラグ(多治見)
直近の認定日  
令和5年12月1日

松岡コンクリート工業株式会社

安八郡安八町西結1196  
TEL:0584-62-5007古紙100%セント  
トイレットペーパー廃プラスチック  
再生品廃材を使用した  
ブロック間伐材小径材を使用  
した未塗装看板間伐材小径材を  
して未塗装その他再生土木資材  
再生砂再生砂利再生土木資材  
コンクリート製品  
(水路・ふた)再生土木資材  
コンクリート製品  
(境界ブロック)再生土木資材  
コンクリート製品  
(基礎ブロック)再生土木資材  
コンクリート製品  
(張りブロック)再生土木資材  
コンクリート製品  
(積みブロック)再生土木資材  
二次製品(擁壁)再生土木素材  
(その他)汚泥活用  
土壌改良材

緑化基盤材

再生陶磁器  
製品



385

## L形側溝 西濃

 溶融スラグ(西濃)
直近の認定日  
令和5年12月1日

松岡コンクリート工業株式会社

安八郡安八町西結1196  
TEL:0584-62-5007

386


## 深型側溝 西濃

 溶融スラグ(西濃)
直近の認定日  
令和5年12月1日

松岡コンクリート工業株式会社

安八郡安八町西結1196  
TEL:0584-62-5007

391

落ちふた式U形側溝・蓋・スタッド20  
(ノンスリップ模様)
 溶融スラグ(中津川)
直近の認定日  
令和5年12月1日

株式会社赤羽コンクリート

愛知県瀬戸市穴田町983  
TEL:0573-68-2632

392

上ぶた式U形側溝 1種  
L=1000
 溶融スラグ(中津川)
直近の認定日  
令和5年12月1日

株式会社赤羽コンクリート

愛知県瀬戸市穴田町983  
TEL:0573-68-2632

394

SD横断側溝・SD側溝  
(ノンスリップ模様)
 溶融スラグ(中津川)
直近の認定日  
令和5年12月1日

株式会社赤羽コンクリート

愛知県瀬戸市穴田町983  
TEL:0573-68-2632

395

## エコノリッド(ノンスリップ模様)

 溶融スラグ(中津川)
直近の認定日  
令和5年12月1日

株式会社赤羽コンクリート

愛知県瀬戸市穴田町983  
TEL:0573-68-2632古紙100%センター  
トイレットペーパー廃プラスチック  
再生品廃材を使用した  
ブロック間伐材小径材を使用  
した未塗装看板間伐材小径材を削  
り出した他再生土木資材  
再生砂再生砂利再生土木資材  
コンクリート製品  
(水路・ふた)再生土木資材  
コンクリート製品  
(境界ブロック)再生土木資材  
コンクリート製品  
(基礎ブロック)再生土木資材  
コンクリート製品  
(張りブロック)再生土木資材  
コンクリート製品  
(積みブロック)再生土木資材  
コンクリート  
二次製品(擁壁)再生土木素  
材(その他)汚泥活用  
土壌改良材

緑化基盤材

再生陶磁器  
製品

古紙100パーセント  
トイレットペーパー  
再生品

廃プラスチック  
廃材を使用した  
ブロック

間伐材小径を使用  
した未製品  
間伐材小径を使用  
した未製品  
その他

再生土木資材  
再生土  
再生砂  
再生砂利

再生土木資材  
コンクリート  
製品  
(水路など)  
再生土木資材  
コンクリート  
製品  
(境界ブロック)

再生土木資材  
コンクリート  
製品  
(基礎ブロック)

再生土木資材  
コンクリート  
製品  
(張りブロック)

再生土木資材  
コンクリート  
製品  
(積みブロック)

再生土木資材  
コンクリート  
二次製品  
(擁壁)

再生土木資材  
その他

汚泥活用  
土壌改良材

緑化基盤材

再生陶磁器  
製品

396

## CD側溝 多治見

 溶融スラグ(三の倉)



直近の認定日  
令和6年12月1日

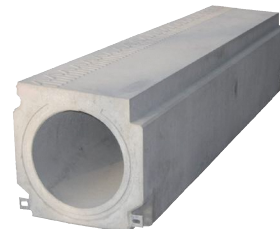
**松岡コンクリート工業株式会社**

安八郡安八町西結1196  
TEL:0584-62-5007

404

## 円形側溝Ⅲ 多治見

 溶融スラグ(三の倉)



直近の認定日  
令和7年12月1日

**松岡コンクリート工業株式会社**

安八郡安八町西結1196  
TEL:0584-62-5007

405

## 円形側溝Ⅲ 西濃

 溶融スラグ(西濃)



直近の認定日  
令和7年12月1日

**松岡コンクリート工業株式会社**

安八郡安八町西結1196  
TEL:0584-62-5007

125

## 道路用境界ブロック

 溶融スラグ(三の倉)



直近の認定日  
令和5年12月1日

**株式会社赤羽コンクリート**


愛知県瀬戸市穴田町983  
TEL:0573-68-2632

# 再生土木資材 コンクリート 二次製品 (境界ブロック)

岐阜県リサイクル認定製品

126

## 岐阜県型ベース付 歩車道境界ブロック

 溶融スラグ(三の倉)



直近の認定日  
令和5年12月1日

**株式会社赤羽コンクリート**

愛知県瀬戸市穴田町983  
TEL: 0573-68-2632

175

## ベース付歩車道境界ブロック

 溶融スラグ(西濃)




直近の認定日  
令和5年12月1日

**東海商事ブロック工業株式会社**

大垣市藤江町2丁目128  
TEL: 0585-35-2031

302

## 境界ブロック

 溶融スラグ(三の倉)



直近の認定日  
令和5年12月1日

**株式会社丸治コンクリート工業所**

多治見市上山町1-82  
TEL: 0574-26-1291

303

## ベース付歩車道境界ブロック

 溶融スラグ(三の倉)



直近の認定日  
令和5年12月1日

**株式会社丸治コンクリート工業所**

多治見市上山町1-82  
TEL: 0574-26-1291

329

## 溶融スラグ入り境界ブロック

 溶融スラグ(西濃)



直近の認定日  
令和6年12月1日

**協和コンクリート工業株式会社**

関市保明字柳上1285  
TEL: 0575-28-2236

332

## 溶融スラグ入りベース付 歩車道境界ブロック(岐阜県型)

 溶融スラグ(西濃)



直近の認定日  
令和6年12月1日

**協和コンクリート工業株式会社**

関市保明字柳上1285  
TEL: 0575-28-2236

古紙100%センター  
トイレットペーパー廃プラスチック  
再生品廃材を使用した  
ブロック間伐材小径材を使用  
した未製品看板間伐材小径材を  
再生品として再生土木資材  
再生砂再生砂利再生土木資材  
コンクリート製品  
(水路・ふた)再生土木資材  
コンクリート製品  
(境界ブロック)再生土木資材  
コンクリート製品  
(基礎ブロック)再生土木資材  
コンクリート製品  
(張りブロック)再生土木資材  
コンクリート製品  
(積みブロック)再生土木資材  
コンクリート  
二次製品(擁壁)再生土木資材  
(その他)汚泥活用  
土壌改良材

緑化基盤材

再生陶磁器  
製品







226

## コンクリート積みブロック

 陶磁器くず



直近の認定日  
令和6年12月1日

**株式会社丸河興業**

恵那市岩村町2144-2  
TEL: 0573-43-3611

304

## うらかたくん

 熔融スラグ(三の倉)



直近の認定日  
令和5年12月1日

**株式会社丸治コンクリート工業所**

多治見市上山町1-82  
TEL: 0574-26-1291

335

## 熔融スラグ入りMⅡブロック・Fブロック

 熔融スラグ(西濃)



直近の認定日  
令和6年12月1日

**協和コンクリート工業株式会社**

関市保明字柳上1285  
TEL: 0575-28-2236

344

## ゴ・ブロック(大型ブロック積擁壁)西濃スラグ

 熔融スラグ(西濃)



直近の認定日  
令和6年12月1日

**昭和コンクリート工業株式会社**

岐阜県揖斐郡大野町稲富2537-16  
TEL: 0585-32-2144

361

## ECO-ブロックⅢ(西濃)

 熔融スラグ(西濃)



直近の認定日  
令和7年12月1日

**丸栄コンクリート工業株式会社**

羽島市福寿町間島1518  
TEL: 058-393-0221

363

## ECO-ブロックⅢ(多治見)

 熔融スラグ(多治見)



直近の認定日  
令和7年12月1日

**丸栄コンクリート工業株式会社**

羽島市福寿町間島1518  
TEL: 058-393-0221

古紙100%センター  
トイレットペーパー再生品  
廃プラスチックブロック  
廃材を使用した間伐材小径丸を使用  
した未製品検査板間伐材小径丸を  
使用した未製品その他再生土木資材  
再生砂再生砂利再生土木資材  
コンクリート製品  
(水路・ふた)再生土木資材  
コンクリート製品  
(境界ブロック)再生土木資材  
コンクリート製品  
(基礎ブロック)再生土木資材  
コンクリート製品  
(張りブロック)再生土木資材  
コンクリート製品  
(積みブロック)再生土木資材  
二次製品(擁壁)再生土木素材  
(その他)汚泥活用  
土壌改良材

緑化基盤材

再生陶磁器  
製品



410

## リサイクル積みブロック

溶融スラグ  
(三の倉)



直近の認定日  
令和7年12月1日

揖斐川工業株式会社

大垣市万石2-31  
TEL: 0575-28-2201

414

## 溶融スラグ入りレベロック

溶融スラグ(西濃)



直近の認定日  
令和6年12月1日

協和コンクリート工業株式会社

関市保明字柳上1285  
TEL: 0575-28-2236

423

## 溶融スラグ入りOKエコブロック

溶融スラグ(西濃)



直近の認定日  
令和6年12月1日

協和コンクリート工業株式会社

関市保明字柳上1285  
TEL: 0575-28-2236

39

## L型擁壁(SLK、SLF、SLG)

溶融スラグ(西濃)



直近の認定日  
令和6年12月1日

昭和コンクリート工業株式会社

岐阜県揖斐郡大野町稲富2537-16  
TEL: 0585-32-2144

# 再生土木資材 コンクリート 二次製品(擁壁)

岐阜県リサイクル認定製品

古紙100パーセント  
トイレットペーパー

廃プラスチック  
再生品

廃材を使用した  
ブロック

間伐材小径を  
使用した未  
熟識看板

間伐材小径を  
使用した未  
熟識その他

再生土木資材  
再生砂再生砂利

再生土木資材  
再生土木資材  
(水路・ふた)

再生土木資材  
再生土木資材  
(境界ブロック)

再生土木資材  
再生土木資材  
基礎ブロック

再生土木資材  
再生土木資材  
(張りブロック)

再生土木資材  
再生土木資材  
(積みブロック)

再生土木資材  
再生土木資材  
二次製品(擁壁)

再生土木資材  
再生土木資材  
(その他)

汚泥活用  
土壌改良材

緑化基盤材

再生陶磁器  
製品





古紙100パーセント  
トイレットペーパー  
再生品  
廃材を使用した  
プロック  
間伐材小荷物を使用  
した未製品・認識書  
間伐材小荷物を産用  
した未製品その他  
再生土木資材  
再生土木資材  
(水路・ふた)  
再生土木資材  
(境界プロック)  
再生土木資材  
(基礎プロック)  
再生土木資材  
(張りプロック)  
再生土木資材  
(積みプロック)  
再生土木資材  
(二次製品擁壁)  
再生土木素材  
(その他)  
汚泥活用  
土壌改良材  
緑化基盤材  
再生陶磁器  
製品

50

## よしきSKAソイルスーパー

パーク、家畜糞尿堆肥、  
生薬抽出残さ



直近の認定日  
令和6年12月1日

株式会社吉城コンポ

飛騨市古川町高野1345-13  
TEL: 0577-73-7560

## 緑化基盤材

岐阜県リサイクル認定製品

55

## エコ・グリーン堆肥、 エコ・グリーンソイル

剪定枝、刈草、伐採木、  
木くず



直近の認定日  
令和5年12月1日

自然応用科学株式会社

愛知県名古屋市中区錦1-13-26  
TEL: 052-212-1441

278

## 土をつくる素

牛糞、生薬抽出残さ、パーク



直近の認定日  
令和6年12月1日

株式会社吉城コンポ

飛騨市古川町高野1345-13  
TEL: 0577-73-7560

397

## エコクレイ芝の床土

陶磁器くず(廃瓦)



直近の認定日  
令和6年12月1日

(一社)瓦チップ研究会、東和スポーツ施設株式会社

京都市左京区北白川下池田町79-1  
TEL: 075-702-1177

421

## きよみユーキエコ21

家畜糞尿・木くず



直近の認定日  
令和5年12月1日

農事組合法人清見コンポストセンター

高山市清見町三ツ谷2260-2  
TEL: 0577-68-2764

# 再生陶磁器製品

岐阜県リサイクル認定製品

244

## Re-高強度磁器OGISO各種製品

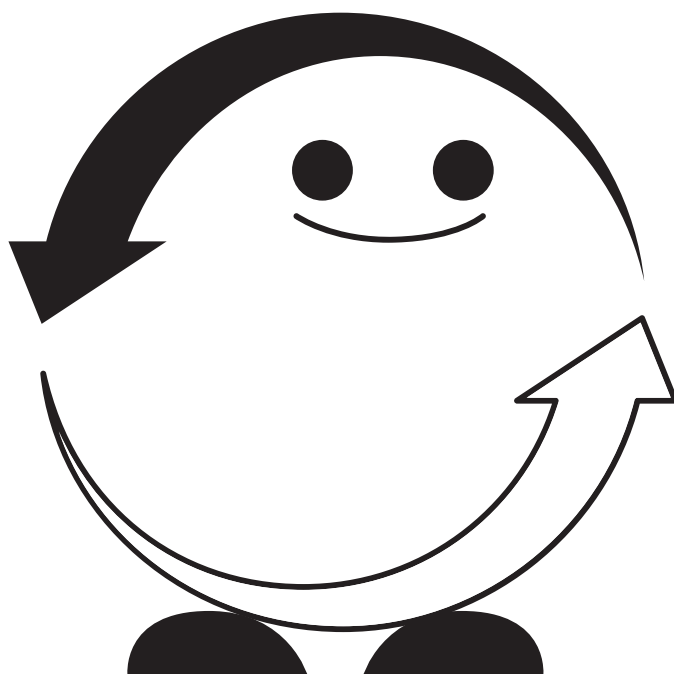
 廃強化磁器食器



直近の認定日  
令和5年12月1日

株式会社おぎそ

土岐市駄知町1468  
TEL: 0572-59-8639



古紙100%セメント  
トイレットペーパー

廃プラスチック  
再生品

廃材を使用した  
ブロック

間伐材小径丸を使用  
した未塗装看板

間伐材小径丸を削  
り出した未塗装その他

再生土木資材  
再生砂再生砂利

再生土木資材  
（スリット・スリット  
水路・ふた）

再生土木資材  
（境界ブロック）

再生土木資材  
（基礎ブロック）

再生土木資材  
（張りブロック）

再生土木資材  
（積みブロック）

再生土木資材  
二次製品（擁壁）

再生土木資材  
（その他）

汚泥活用  
土壌改良材

緑化基盤材

再生陶磁器  
製品

# 岐阜県リサイクル認定製品認定制度について

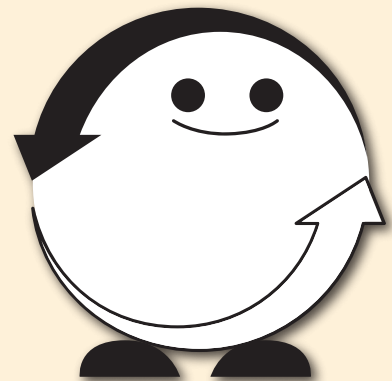
## 認定対象品目

次の品目を認定対象品目とし、品目ごとに細区分を設けています。

- 古紙100パーセントトイレトーパー
- 廃木材再生品
- 廃プラスチック再生品
- 再生パルプ使用印刷・OA用紙
- 再生パルプ使用一般事務用品
- 廃木材等を使用したボード
- 廃材を使用したタイル・ブロック・レンガ
- 間伐材・小径材を使用した木製品
- 再生土木資材
- 汚泥活用土壌改良材
- 木質系土壌改良材
- 廃棄物を使用したセメント
- 再生パルプ使用製品
- 廃瓦を使用した瓦
- 廃ペットボトルを使用した再生品
- 堆肥
- 緑化基盤材
- 再生陶磁器製品
- 廃棄物を使用した炭化材
- 廃石こうを使用した製品

## 岐阜県リサイクル認定製品の表示

リサイクル認定製品の認定を受けた製品は、「岐阜県リサイクル認定製品」の文字又は岐阜県リサイクル認定製品のシンボルマーク「エコ丸君」を表示することができます。



岐阜県リサイクル認定製品  
利用推進シンボルマーク「エコ丸君」

## 認定の有効期間

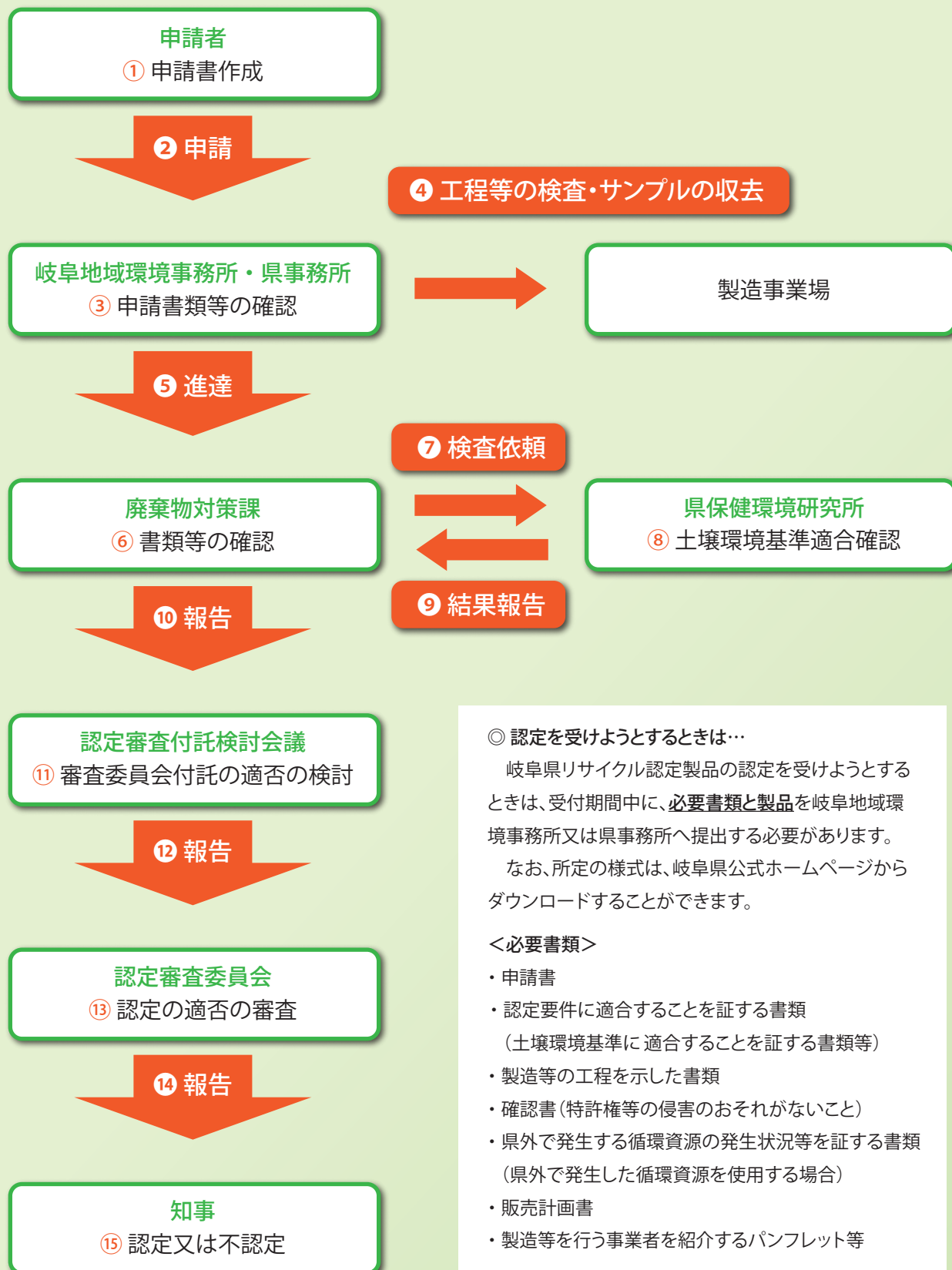
製品の認定有効期間は、認定の日から起算して3年です。  
各製品の認定有効期間は、岐阜県公式ホームページに掲載しています。

## 認定を受けた場合の義務

認定を受けた場合には、毎年1回、製品が認定要件に適合していることを確認するための試験、検査等を行い、その結果を知事に報告する必要があります。  
また、試験、検査等に供した製品と報告書類については、5年間保存しなくてはなりません。

# 岐阜県リサイクル認定製品 認定フロー

岐阜県リサイクル認定製品の認定は、次の流れにより実施します。



## ◎ 認定を受けようとするときは…

岐阜県リサイクル認定製品の認定を受けようとするときは、受付期間中に、**必要書類と製品**を岐阜地域環境事務所又は県事務所へ提出する必要があります。

なお、所定の様式は、岐阜県公式ホームページからダウンロードすることができます。

## <必要書類>

- ・申請書
- ・認定要件に適合することを証する書類  
(土壌環境基準に適合することを証する書類等)
- ・製造等の工程を示した書類
- ・確認書(特許権等の侵害のおそれがないこと)
- ・県外で発生する循環資源の発生状況等を証する書類  
(県外で発生した循環資源を使用する場合)
- ・販売計画書
- ・製造等を行う事業者を紹介するパンフレット等

# 岐阜県リサイクル認定製品認定制度の概要

## 制度の目的

資源の循環的な利用及び廃棄物の減量の促進に資するリサイクル製品を「岐阜県リサイクル認定製品」として認定し、その利用促進を図ることを目的とします。

## 用語の定義

以下のように定義付けております。

「リサイクル製品」

循環資源を原材料の全部又は一部として製造され、又は加工される製品

※循環資源・・・循環型社会形成推進基本法に規定する「廃棄物等のうち有用なものをいう」と同義

## 認定要件

認定を受けるための必要最低限の要件は以下のとおりです。

- (1) 県内で販売されているもの又は申請をした日から6ヶ月以内に県内で販売される見込みがあるもの。
- (2) 県内の事業場で製造等されたものであること。
- (3) 原材料となる循環資源が主に県内で発生したものであること。
- (4) 生活環境の保全のための措置がなされた事業場で製造されたものであること。
- (5) 特別管理(一般・産業)廃棄物を原材料として使用していないこと。
- (6) 環境基本法の規定による土壌の汚染に係る環境基準に適合すること。
- (7) J I S規格、J A S規格等の規格に適合すること。
- (8) 原材料に占める循環資源の割合が、品目ごとに定める基準を満たすこと。

## 欠格要件

以下に該当する場合は、認定を受けることができません。

- (1) 認定を受けようとする製品が不正な目的で使用されるおそれ、又は特許権などを侵害するおそれがあるとき。
- (2) 認定を受けようとする者が認定を受けようとする製品の製造等又は販売に関し、不正又は不誠実な行為があると認めるとき。
- (3) その他認定することがふさわしくないと認められるとき。

## 認定審査

認定審査の主な内容は以下のとおりです。

- (1) 学識経験者等からなる「岐阜県リサイクル認定製品認定審査委員会」で審査。
- (2) 環境汚染に関する安全性確認のため、製造工程の検査及び溶出試験を実施。

## 認定期間

認定の日から起算して、3年間

## 認定を受けた者の義務

認定を受けた者は、以下のことをしなければなりません。

- (1) 概ね1年毎に試験、検査を行い、認定要件への適合を確認し、知事に報告すること。
- (2) (1)の試験又は検査等に供した認定製品及び知事への報告書類を5年間保存すること。

## 認定の辞退

認定製品が認定要件に該当しないこととなる場合、認定製品の製造等を廃止する場合等には、認定辞退の届出をしなければなりません。

## 認定の取消し

以下に該当するときは、認定を取り消すほか、認定を取り消された者は、5年間認定申請ができなくなります。

- (1) 認定要件に適合しなくなったとき。
- (2) 認定しない事由(欠格要件)に該当するとき。
- (3) 不正な手段により認定を受けたとき。
- (4) 変更等の届出、製品の試験・検査報告をしないとき。

## 公表

認定したとき及び認定を取り消したときにはホームページ等で公表します。

## 県の責務

県は、以下のことを実施します。

- (1) 認定製品の優先調達に努めること。
- (2) 市町村に対し、認定製品の優先的な利用に配慮するよう要請すること。
- (3) 事業者及び県民に、認定製品の利用促進のための情報提供、広報活動等を行うこと。
- (4) 毎年度、県の調達状況を公表。

## 立入検査

県は必要に応じて認定事業者の事業場等に立ち入り、認定製品及び事業場の環境面での安全性を確認します。

## 罰則

以下に該当する者は、5万円以下の「過料」に科せられます。

- (1) 不正な手段により認定を受けた者。
- (2) 認定製品である旨を不当に表示した者。

## 制度の成立

「岐阜県リサイクル認定製品の認定及び利用の推進に関する条例」

平成19年3月20日公布、平成19年4月1日施行

ただし、罰則規定については平成19年10月1日施行

岐阜県リサイクル認定製品の詳細は、  
岐阜県公式ホームページで紹介しています。

<https://www.pref.gifu.lg.jp/page/162.html>



問  
い  
合  
わ  
せ  
及  
び  
申  
請  
先

|                     |                      |
|---------------------|----------------------|
| 岐阜県環境エネルギー生活部廃棄物対策課 | 電話 058-272-1111 (代表) |
| 岐阜地域環境事務所           | 電話 058-272-1920 (代表) |
| 西濃県事務所 環境課          | 電話 0584-73-1111 (代表) |
| 揖斐県事務所 環境課          | 電話 0585-23-1111 (代表) |
| 中濃県事務所 環境課          | 電話 0575-33-4011 (代表) |
| 可茂県事務所 環境課          | 電話 0574-25-3111 (代表) |
| 東濃県事務所 環境課          | 電話 0572-23-1111 (代表) |
| 恵那県事務所 環境課          | 電話 0573-26-1111 (代表) |
| 飛騨県事務所 環境課          | 電話 0577-33-1111 (代表) |