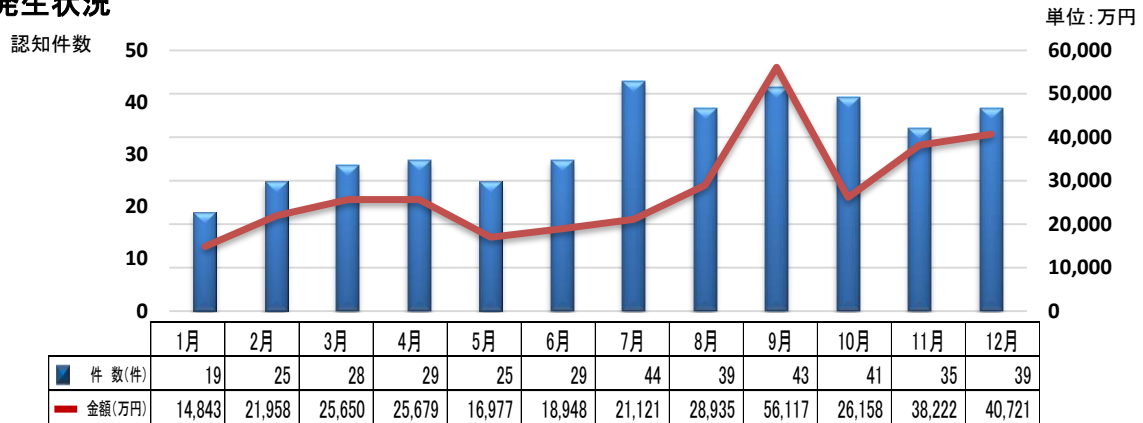
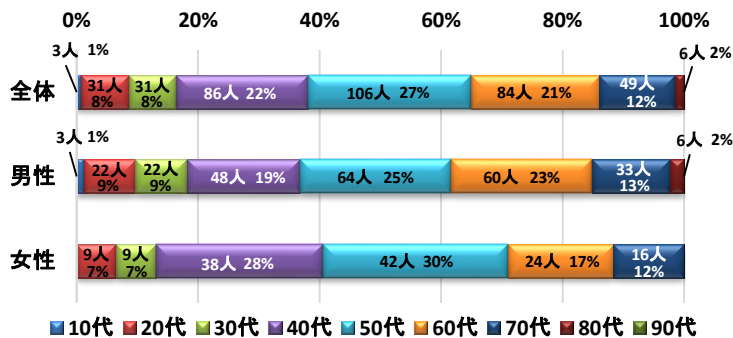


合算 SNS型投資・ロマンス詐欺発生情報 (令和7年中)

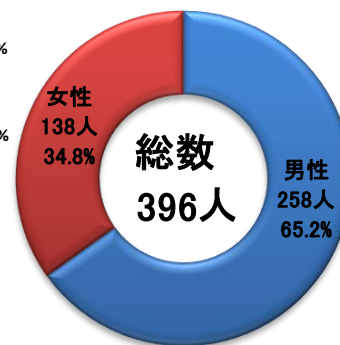
1 発生状況



2 年齢別

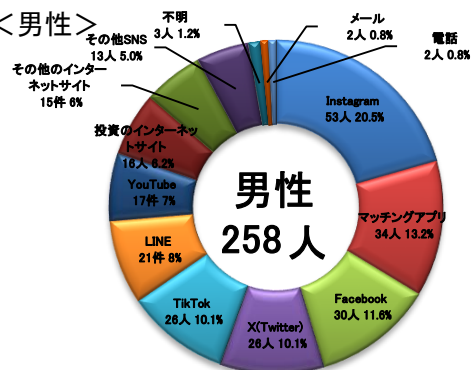


3 被害者の性別

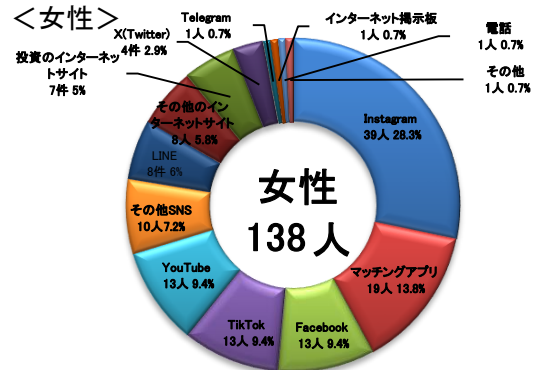


4 接触・連絡ツール

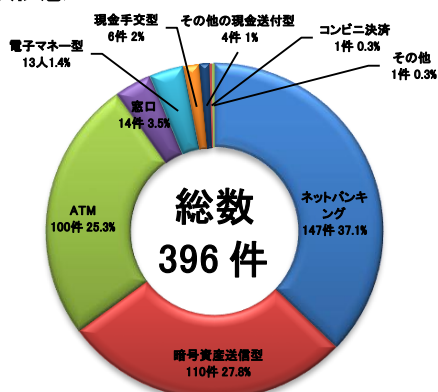
<男性>



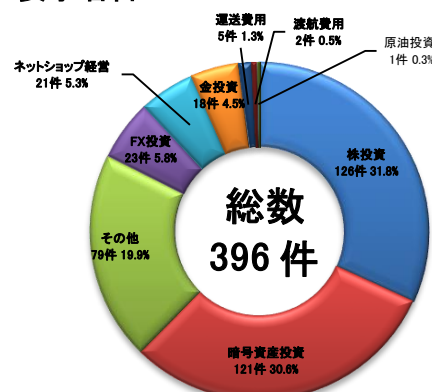
<女性>



5 交付形態

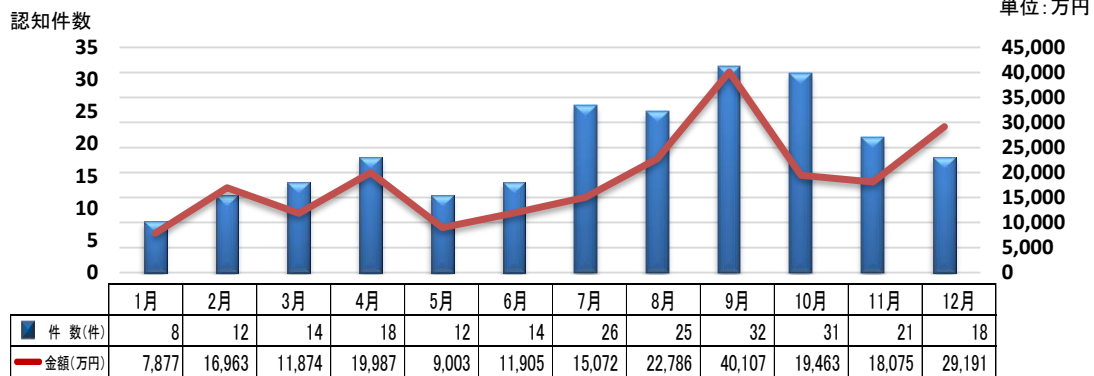


6 要求名目

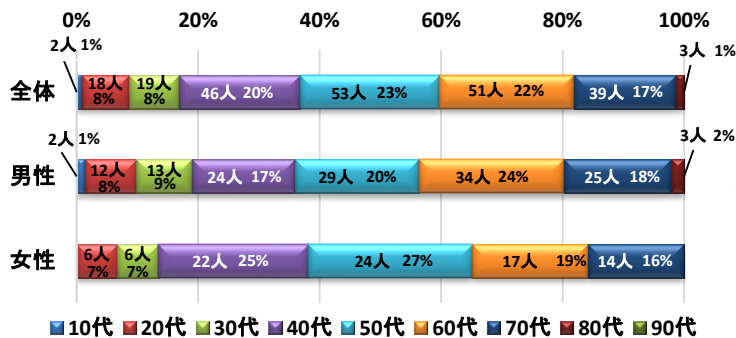


SNS型投資詐欺発生情報（令和7年中）

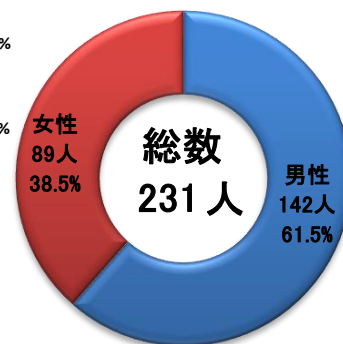
1 発生状況



2 年齢別

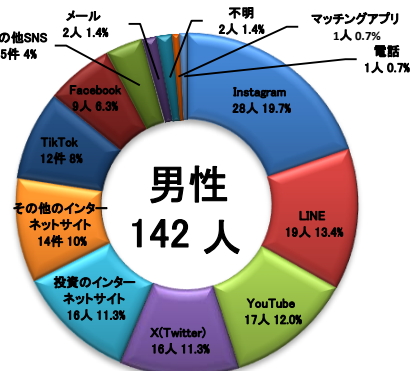


3 被害者の性別

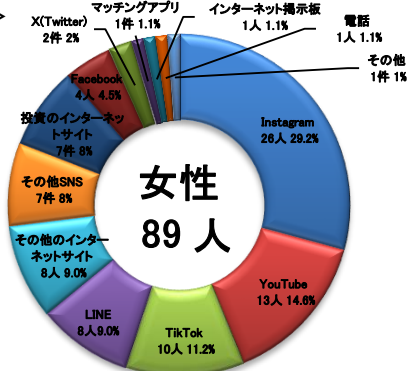


4 接触・連絡ツール

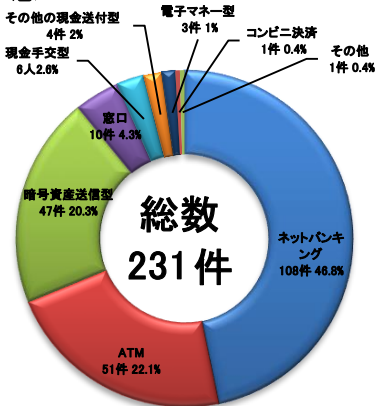
<男性>



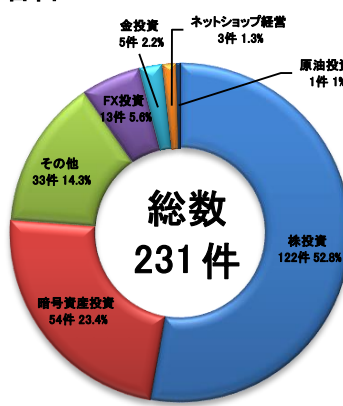
<女性>



5 交付形態

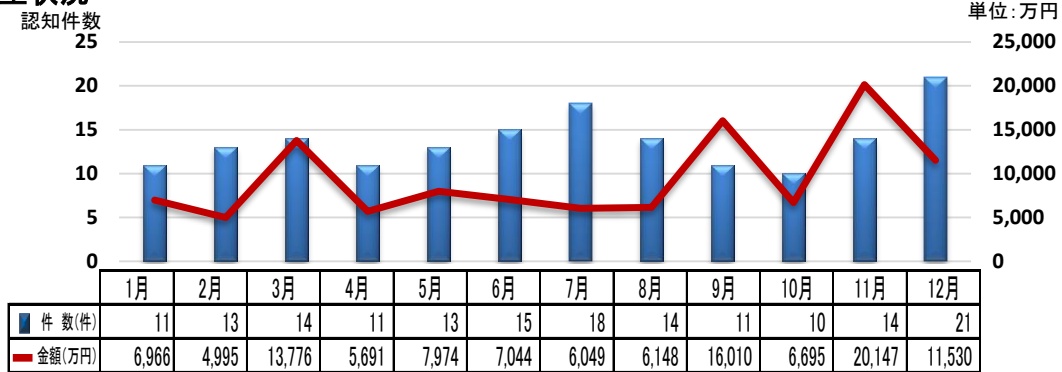


6 要求名目

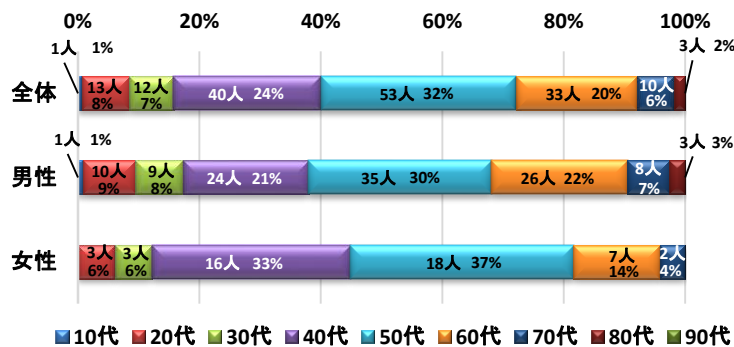


SNS型ロマンス詐欺発生情報 (令和7年中)

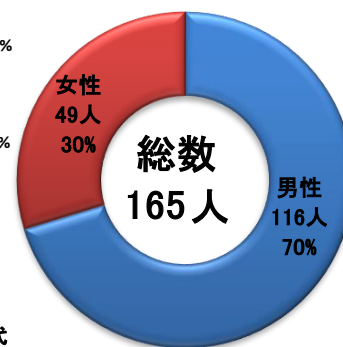
1 発生状況



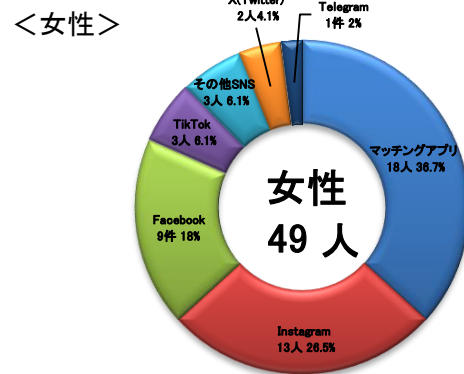
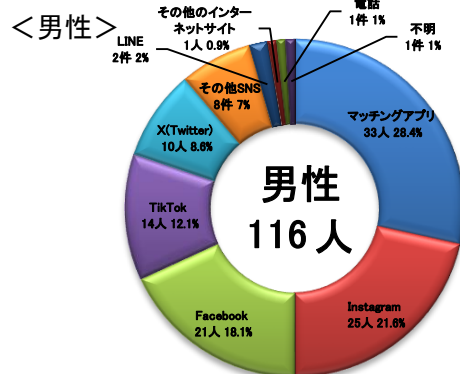
2 年齢別



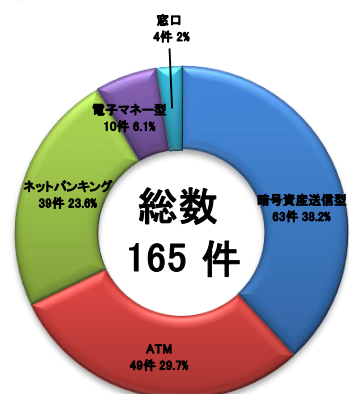
3 被害者の性別



4 接触・連絡ツール



5 交付形態



6 要求名目

