

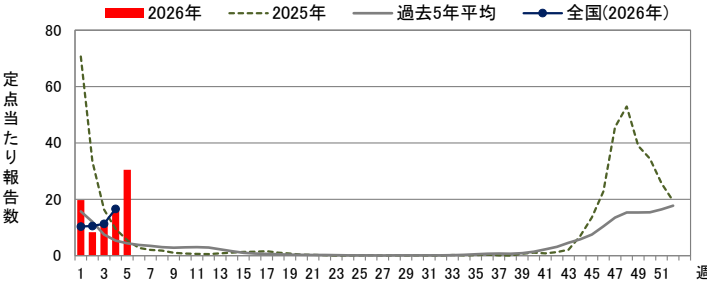
■ 定点把握対象疾患（週報告対象）

◆ インフルエンザ

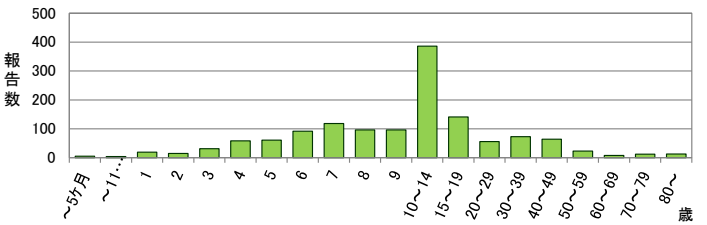
定点当たり報告数

	県全体	保健所別							
		岐阜市	岐阜	西濃	関	可茂	東濃	恵那	飛騨
3週	11.82	10.56	15.22	16.88	6.33	12.80	6.40	14.33	2.33
4週	16.47	13.44	21.44	23.88	8.33	20.40	3.60	22.00	8.33
5週	30.47	21.33	39.44	37.75	16.67	44.80	6.20	55.00	17.33
推移	↗	↗	↗	↗	↑	↑	↗	↑	↑

週推移



年齢階級別報告数（第5週）

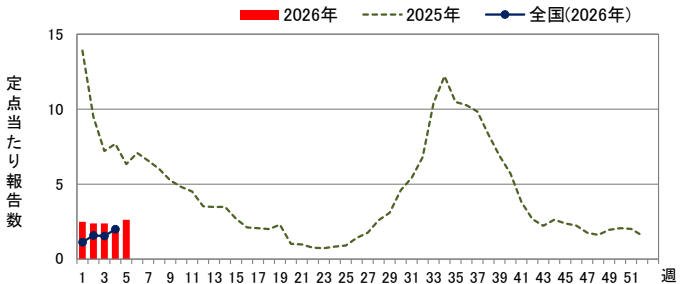


◆ 新型コロナウイルス感染症

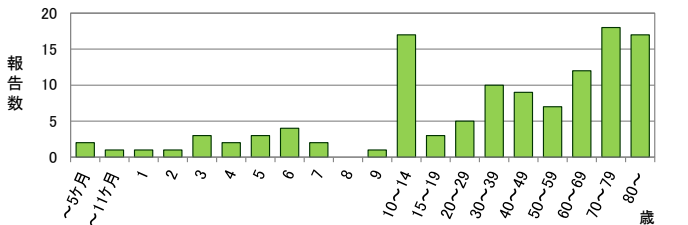
定点当たり報告数

	県全体	保健所別							
		岐阜市	岐阜	西濃	関	可茂	東濃	恵那	飛騨
3週	2.38	2.89	1.22	1.88	4.00	3.20	0.60	2.33	5.67
4週	2.00	1.78	2.11	2.13	1.00	1.00	1.60	2.67	4.67
5週	2.62	3.00	1.33	2.75	0.67	2.20	3.80	4.67	3.67
推移	↗	↗		↗		↑	↑	↗	

週推移



年齢階級別報告数（第5週）

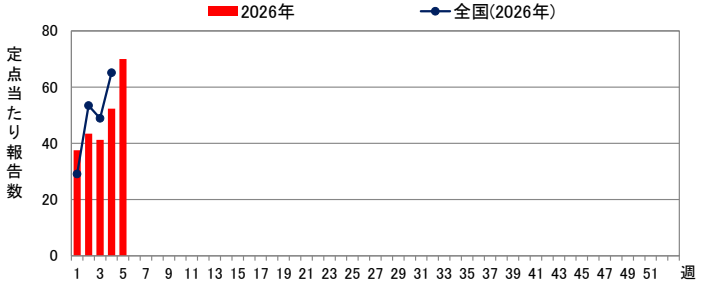


◆ 急性呼吸器感染症（ARI）

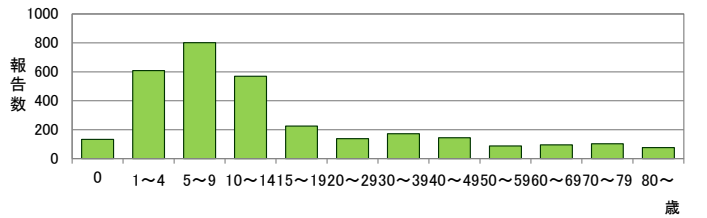
定点当たり報告数

	県全体	保健所別							
		岐阜市	岐阜	西濃	関	可茂	東濃	恵那	飛騨
3週	41.26	18.48	45.74	45.18	25.67	73.73	49.53	42.11	33.33
4週	52.36	30.00	61.56	50.88	25.67	121.60	21.80	58.67	51.67
5週	70.02	42.22	80.11	69.13	34.00	142.20	29.00	101.33	78.33
推移	↗	↗	↗	↗	↗	↗	↗	↗	↗

週推移



年齢階級別報告数（第5週）



◆ RSウイルス感染症

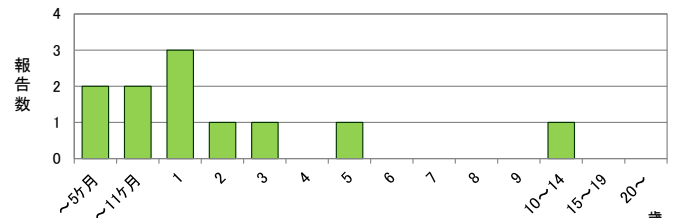
定点当たり報告数

	県全体	保健所別							
		岐阜市	岐阜	西濃	関	可茂	東濃	恵那	飛騨
3週	0.41	0.60	0.60	0.20	0.50	0.33	0.33	-	0.50
4週	0.48	0.40	0.40	0.40	0.50	1.33	0.67	-	-
5週	0.41	-	0.20	0.40	1.00	1.33	-	-	1.00
推移					↑				↑

週推移



年齢階級別報告数（第5週）



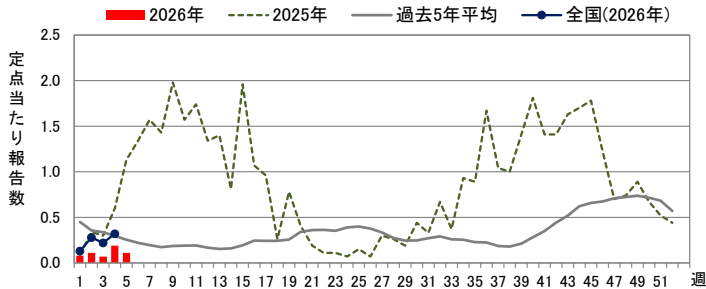
※RSウイルス感染症の診断・届出に必要なRSウイルス抗原検査の保険適用の対象は、入院患者、乳児（1歳未満）、パピズマブ適用患者に限られています。

## ◆ 咽頭結膜熱

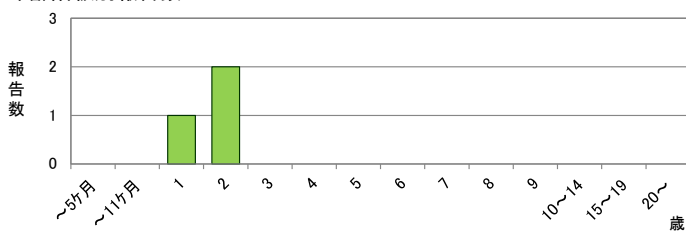
定点当たり報告数

	県全体	保健所別							
		岐阜市	岐阜	西濃	関	可茂	東濃	恵那	飛騨
3週	0.07	—	0.40	—	—	—	—	—	—
4週	0.19	—	0.60	0.20	—	—	—	0.50	—
5週	0.11	—	0.40	0.20	—	—	—	—	—
推移									

週推移



年齢階級別報告数（第5週）

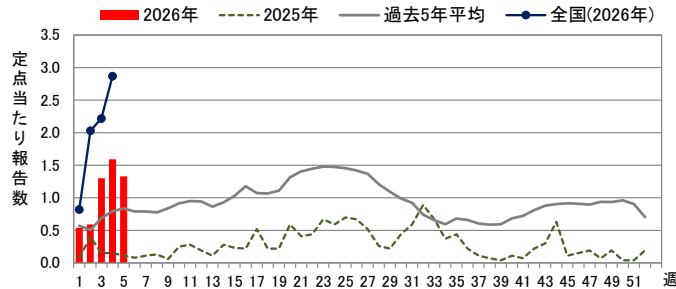


## ◆ A群溶血性レンサ球菌咽頭炎

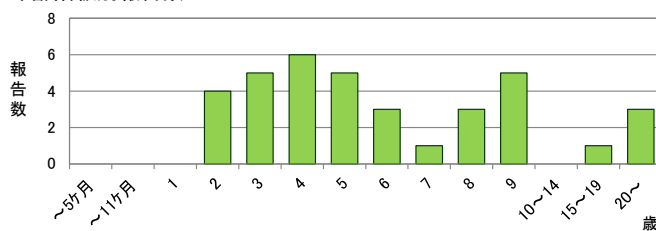
定点当たり報告数

	県全体	保健所別							
		岐阜市	岐阜	西濃	関	可茂	東濃	恵那	飛騨
3週	1.30	0.20	2.40	0.80	1.00	2.33	—	1.00	3.50
4週	1.59	0.80	2.40	1.00	—	2.00	—	1.50	6.50
5週	1.33	1.00	2.00	1.20	1.00	2.33	—	0.50	2.50
推移		↗		↗	↑	↗			

週推移



年齢階級別報告数（第5週）

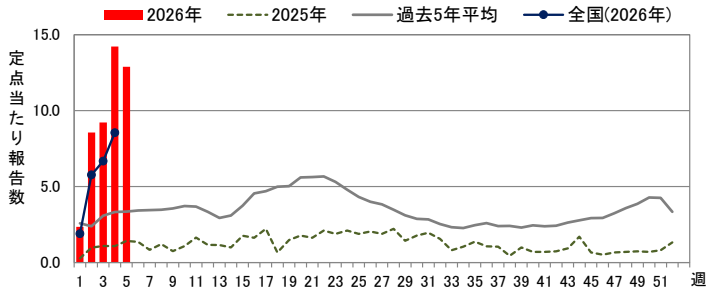


## ◆ 感染性胃腸炎

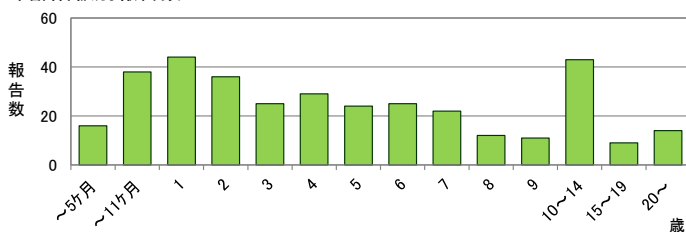
定点当たり報告数

	県全体	保健所別							
		岐阜市	岐阜	西濃	関	可茂	東濃	恵那	飛騨
3週	9.22	3.60	6.40	7.80	0.50	45.00	0.33	6.00	5.50
4週	14.22	4.00	5.20	8.00	0.50	88.33	—	6.50	9.50
5週	12.89	4.60	9.40	11.80	—	59.00	1.00	11.00	8.50
推移		↗	↗	↗			↑	↗	

週推移



年齢階級別報告数（第5週）



## ◆ 水痘

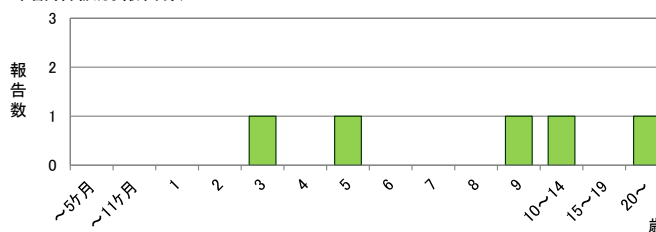
定点当たり報告数

	県全体	保健所別							
		岐阜市	岐阜	西濃	関	可茂	東濃	恵那	飛騨
3週	0.04	—	—	—	—	0.33	—	—	—
4週	0.11	—	—	—	—	0.67	—	—	0.50
5週	0.19	—	—	0.20	—	1.00	—	—	0.50
推移	↗			↑		↗			

週推移



年齢階級別報告数（第5週）

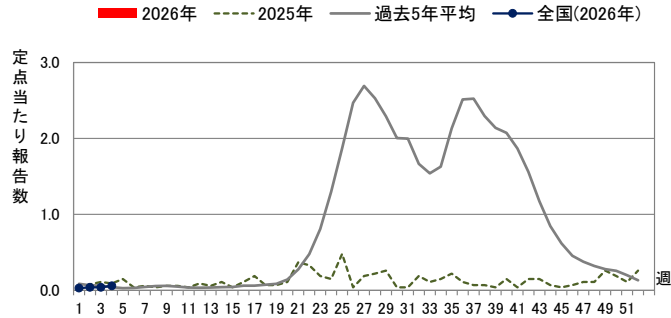


◆ 手足口病

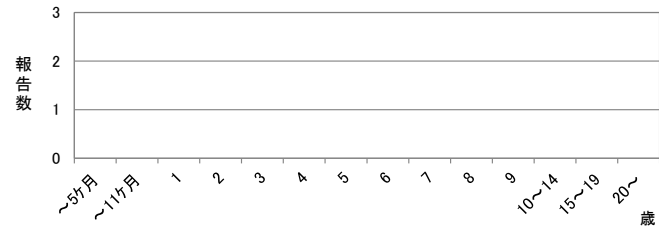
定点当たり報告数

	県全体	保健所別							
		岐阜市	岐阜	西濃	関	可茂	東濃	恵那	飛騨
3週	-	-	-	-	-	-	-	-	-
4週	-	-	-	-	-	-	-	-	-
5週	-	-	-	-	-	-	-	-	-
推移									

週推移



年齢階級別報告数（第5週）

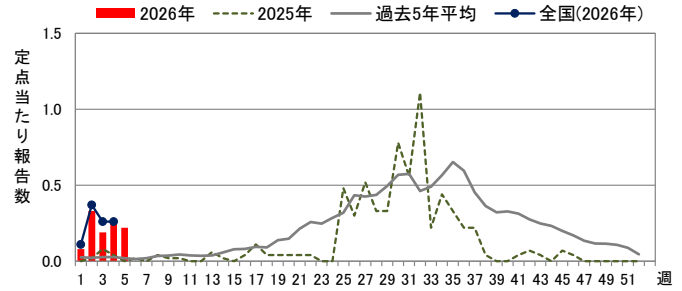


◆ 伝染性紅斑

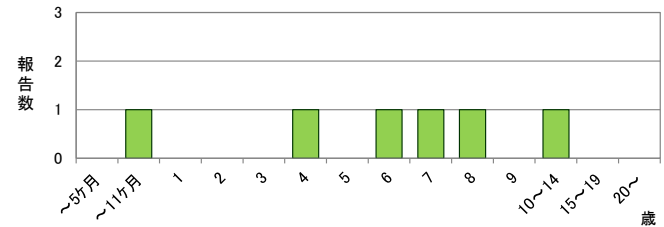
定点当たり報告数

	県全体	保健所別							
		岐阜市	岐阜	西濃	関	可茂	東濃	恵那	飛騨
3週	0.19	-	0.40	-	-	1.00	-	-	-
4週	0.26	0.20	0.20	-	-	-	0.33	0.50	1.50
5週	0.22	-	0.40	0.40	-	-	-	0.50	0.50
推移			↑	↑					

週推移



年齢階級別報告数（第5週）

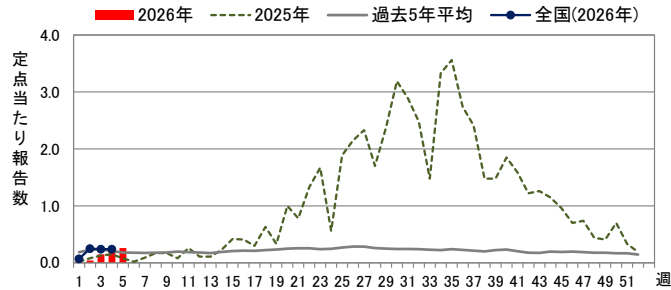


◆ 突発性発しん

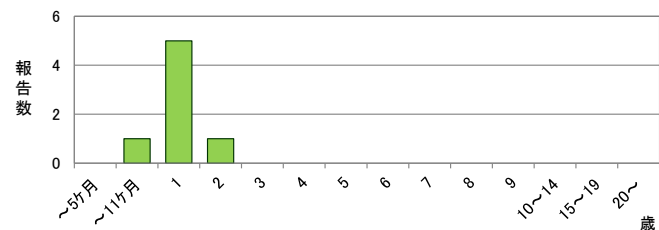
定点当たり報告数

	県全体	保健所別							
		岐阜市	岐阜	西濃	関	可茂	東濃	恵那	飛騨
3週	0.15	0.20	0.40	-	0.50	-	-	-	-
4週	0.19	0.60	-	0.20	-	0.33	-	-	-
5週	0.26	0.40	0.40	-	0.50	0.33	-	-	0.50
推移	↗		↑		↑				↑

週推移



年齢階級別報告数（第5週）

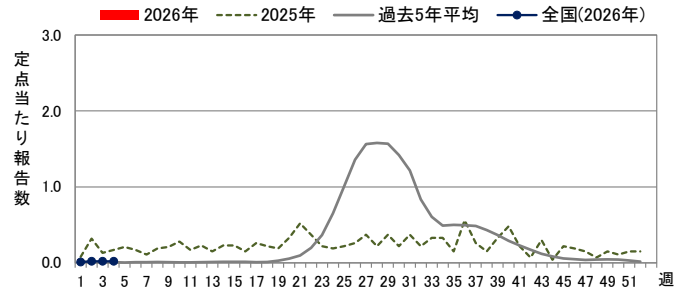


◆ ヘルパンギーナ

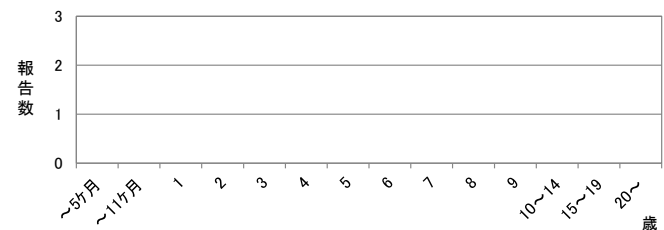
定点当たり報告数

	県全体	保健所別							
		岐阜市	岐阜	西濃	関	可茂	東濃	恵那	飛騨
3週	-	-	-	-	-	-	-	-	-
4週	-	-	-	-	-	-	-	-	-
5週	-	-	-	-	-	-	-	-	-
推移									

週推移



年齢階級別報告数（第5週）

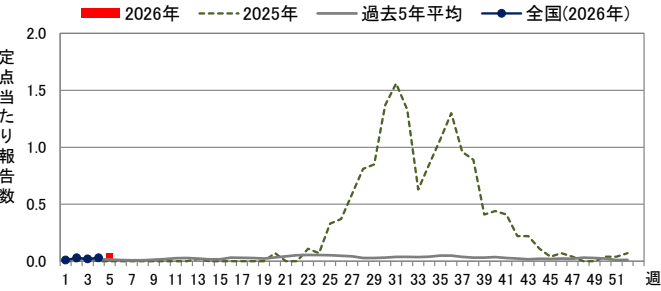


◆ 流行性耳下腺炎

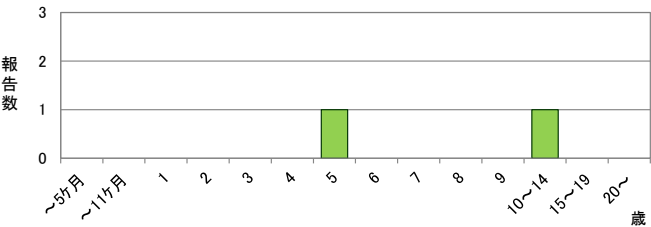
定点当たり報告数

	県全体	保健所別							
		岐阜市	岐阜	西濃	関	可茂	東濃	恵那	飛騨
3週	-	-	-	-	-	-	-	-	-
4週	-	-	-	-	-	-	-	-	-
5週	0.07	-	-	-	-	0.67	-	-	-
推移	↑					↑			

週推移



年齢階級別報告数（第5週）

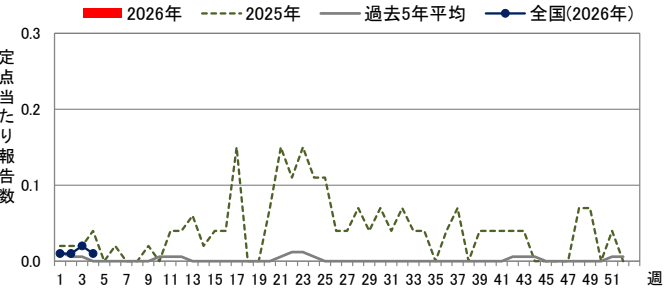


◆ 急性出血性結膜炎

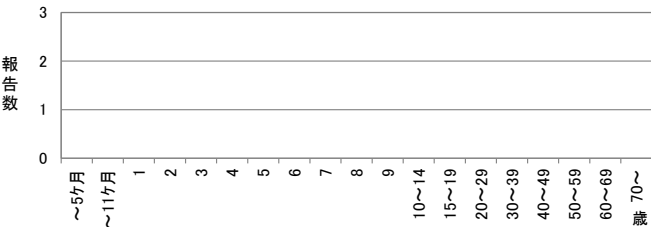
定点当たり報告数

	県全体	保健所別							
		岐阜市	岐阜	西濃	関	可茂	東濃	恵那	飛騨
3週	-	-	-	-	/	-	-	-	-
4週	-	-	-	-	/	-	-	-	-
5週	-	-	-	-	/	-	-	-	-
推移					/				

週推移



年齢階級別報告数（第5週）

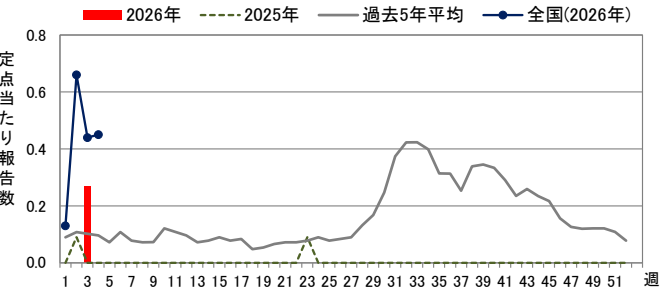


◆ 流行性角結膜炎

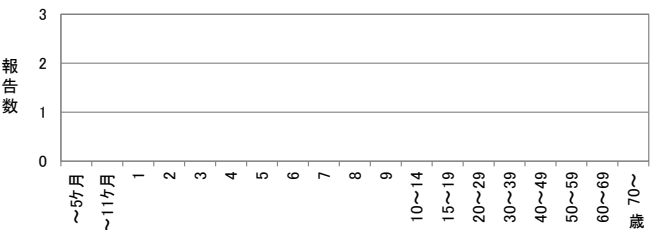
定点当たり報告数

	県全体	保健所別							
		岐阜市	岐阜	西濃	関	可茂	東濃	恵那	飛騨
3週	0.27	1.50	-	-	/	-	-	-	-
4週	-	-	-	-	/	-	-	-	-
5週	-	-	-	-	/	-	-	-	-
推移									

週推移



年齢階級別報告数（第5週）

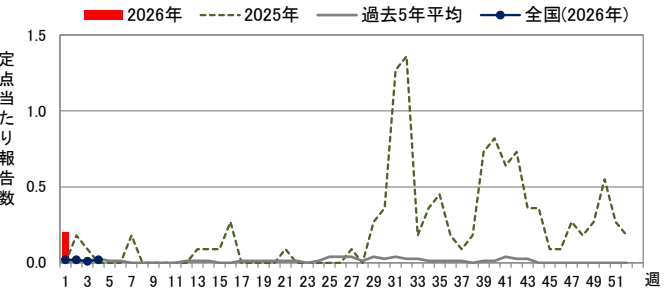


◆ 細菌性髄膜炎

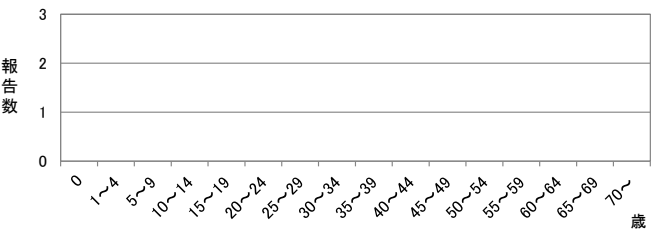
定点当たり報告数

	県全体	医療圏別				
		岐阜	西濃	中濃	東濃	飛騨
3週	-	-	-	-	-	-
4週	-	-	-	-	-	-
5週	-	-	-	-	-	-
推移						

週推移



年齢階級別報告数（第5週）

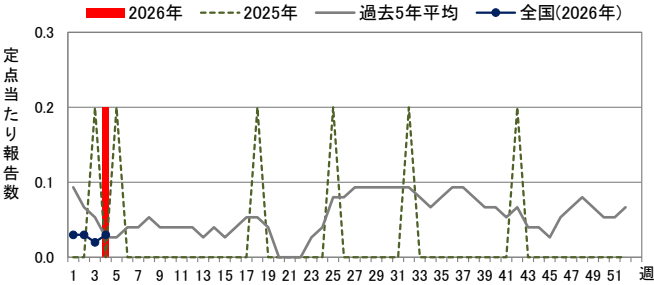


◆ 無菌性髄膜炎

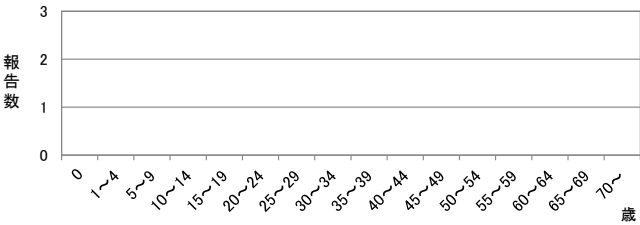
定点当たり報告数

	県全体	医療圏別				
		岐阜	西濃	中濃	東濃	飛騨
3週	—	—	—	—	—	—
4週	0.20	—	1.00	—	—	—
5週	—	—	—	—	—	—
推移						

週推移



年齢階級別報告数      (第5週)

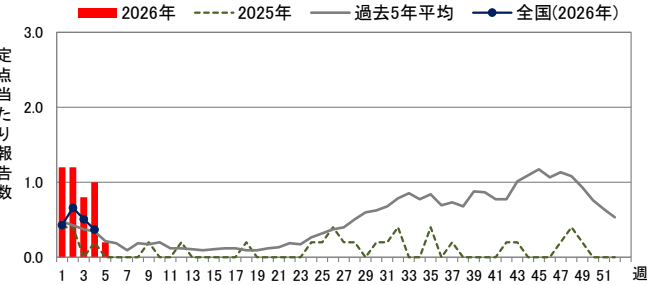


◆ マイコプラズマ肺炎

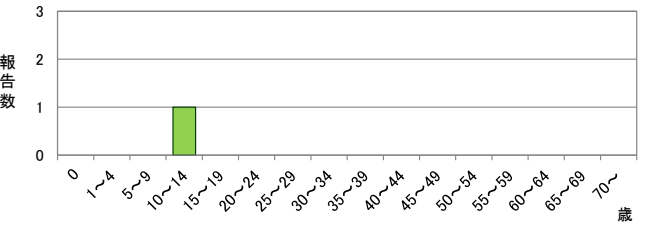
定点当たり報告数

	県全体	医療圏別				
		岐阜	西濃	中濃	東濃	飛騨
3週	0.80	—	2.00	—	—	2.00
4週	1.00	—	3.00	1.00	1.00	—
5週	0.20	—	1.00	—	—	—
推移						

週推移



年齢階級別報告数      (第5週)

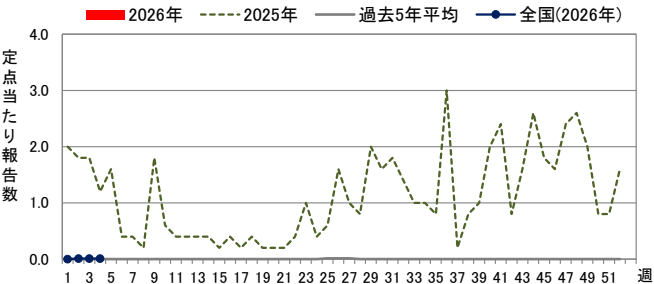


◆ クラミジア肺炎

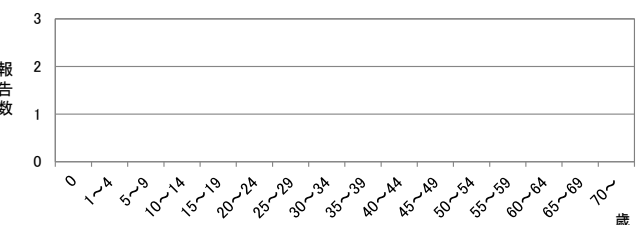
定点当たり報告数

	医療圏別		医療圏別				
	岐阜	岐阜	西濃	中濃	東濃	飛騨	
3週	—	—	—	—	—	—	—
4週	—	—	—	—	—	—	—
5週	—	—	—	—	—	—	—
推移							

週推移



年齢階級別報告数      (第5週)

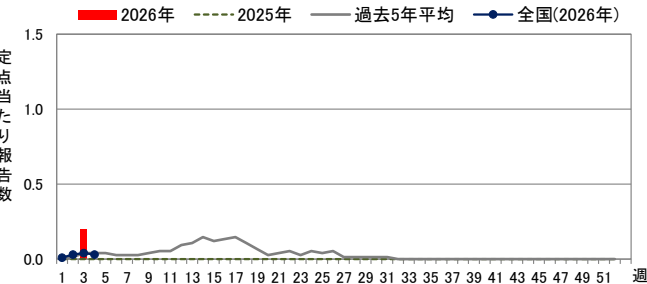


◆ 感染性胃腸炎(ロタウイルス)

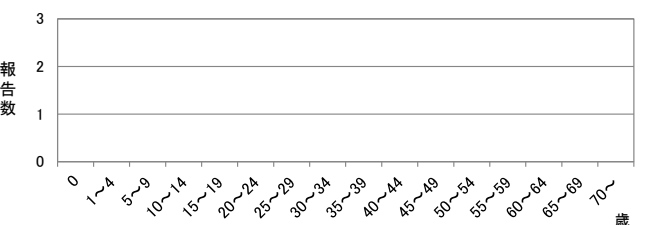
定点当たり報告数

	県全体	医療圏別				
		岐阜	西濃	中濃	東濃	飛騨
3週	0.20	—	—	1.00	—	—
4週	—	—	—	—	—	—
5週	—	—	—	—	—	—
推移						

週推移



年齢階級別報告数      (第5週)



## 定点把握対象疾患(週報告対象)について

○ 定点数は下表のとおりです。

定点種別	県全体	保健所							
		岐阜市	岐阜	西濃	関	可茂	東濃	恵那	飛騨
小児科	27	5	5	5	2	3	3	2	2
ARI	45	9	9	8	3	5	5	3	3
眼科	11	2	2	3	－	1	1	1	1

定点種別	県全体	医療圏				
		岐阜	西濃	中濃	東濃	飛騨
基幹	5	1	1	1	1	1

○ 各定点の報告対象疾患は下表のとおりです。

定点種別	報告対象疾患
小児科	RSウイルス感染症、咽頭結膜熱、A群溶血性レンサ球菌咽頭炎、感染性胃腸炎、水痘、手足口病、伝染性紅斑、突発性発しん、ヘルパンギーナ、流行性耳下腺炎
ARI	インフルエンザ、新型コロナウイルス感染症、急性呼吸器感染症
眼科	急性出血性結膜炎、流行性角結膜炎
基幹	細菌性髄膜炎(髄膜炎菌、肺炎球菌、インフルエンザ菌によるものを除く)、無菌性髄膜炎、マイコプラズマ肺炎、クラミジア肺炎、感染性胃腸炎(ロタウイルスに限る)

○ 定点当たり報告数の表の色付け及び推移の矢印は次のとおりです。

	警報レベル		急増(前週と比べて2倍以上の増加)
	注意報レベル		増加(前週と比べて1～2倍の増加)

※ 警報レベル・注意報レベルは、国立感染症研究所が定めた基準を用いています。

警報レベルは大きな流行の発生または継続の可能性を、注意報レベルは流行前であれば今後の大きな流行の発生の可能性を、流行後であれば流行の継続の可能性を指します。

■ 全数把握対象疾患（一～五類感染症）

◆ 新規報告例（第5週診断分まで）

※以前の診断例が含まれることがあるため、第5週の報告数とは異なる場合があります。

分類	疾病名	報告数	患者情報
二類	結核	5	類型：患者4例（病型：肺結核3例、その他の結核1例）、無症状病原体保有者1例／ 年齢：20代1例、40代1例、50代1例、80代2例／推定感染地域：国内2例、インドネシア1例、不明2例
五類	カルバペネム耐性腸内細菌目細菌感染症	1	年齢：90代
	侵襲性肺炎球菌感染症	3	年齢：60代1例、70代1例、90代1例／ワクチン接種歴：有1例、不明2例
	梅毒	3	年齢：10代女性1例、20代男性1例、50代男性1例／病型：早期顕症3例
	破傷風	1	年齢：70代／ワクチン接種歴：有
	百日咳	3	年齢：10歳未満1例、10代1例、40代1例／ワクチン接種歴：有1例、不明2例

◆ 患者報告数（岐阜県、全国）

※診断週に基づき集計しています。

分類	疾病名	岐阜県				全国	
		4週	5週	2026年 累計	2025年 同期累計	4週	2026年累計 (1～4週)
一類 (7疾患)	報告なし	-	-	-	-	-	-
二類 (7疾患)	結核	8	4	19	24	230	766
三類 (5疾患)	細菌性赤痢	-	-	-	-	5	7
	腸管出血性大腸菌感染症	-	-	5	2	56	150
	パラチフス	-	-	-	-	1	1
四類 (44疾患)	E型肝炎	-	-	-	1	13	41
	A型肝炎	-	-	-	-	2	7
	エムボックス	-	-	-	-	3	5
	重症熱性血小板減少症候群(SFTS)	-	-	-	-	-	1
	つつが虫病	-	-	-	1	4	24
	デング熱	-	-	-	2	3	10
	日本紅斑熱	-	-	-	-	1	2
	マラリア	-	-	-	-	1	2
	レジオネラ症	1	-	4	4	28	148
	レプトスピラ症	-	-	-	-	-	1
五類 (24疾患)	アメーバ赤痢	-	-	-	1	2	23
	ウイルス性肝炎	-	-	-	1	5	14
	カルバペネム耐性腸内細菌目細菌感染症	1	1	2	1	17	65
	急性弛緩性麻痺	-	-	-	-	2	5
	急性脳炎	-	-	-	-	6	20
	クリプトスポリジウム症	-	-	-	-	-	3
	クロイツフェルト・ヤコブ病	-	-	-	-	3	10
	劇症型溶血性レンサ球菌感染症	-	-	3	2	34	121
	後天性免疫不全症候群(HIV感染症を含む)	1	-	3	3	17	50
	ジアルジア症	-	-	-	-	-	2
	侵襲性インフルエンザ菌感染症	-	-	1	2	5	39
	侵襲性髄膜炎菌感染症	-	-	-	-	1	5
	侵襲性肺炎球菌感染症	1	3	6	7	44	257
	水痘(入院例)	-	-	-	1	14	61
	梅毒	4	3	21	20	161	655
	播種性クリプトコックス症	-	-	-	-	1	11
	破傷風	1	-	1	1	-	6
	バンコマイシン耐性腸球菌感染症	-	-	-	-	-	6
	百日咳	2	3	16	6	225	862
	風しん	-	-	-	-	-	1
	麻しん	-	-	-	-	5	9