

火災概況月報（令和7年12月分）

2025年度全国統一防火標語『急ぐ日も 足止め火を止め 準備よし』

火災概況通信 1月号 令和8年1月28日

編集・発行 岐阜県消防課 TEL 058-272-1123

	区 分	火 災 件 数（件）						焼 損 面 積			火災損害額 （千円）	焼損棟数 （棟）	り災世帯数 （世帯）	り災人員 （人）
		計	建 物		林 野	車 両	その他	建 物 焼 損 床面積（㎡）	建 物 焼 損 表面積（㎡）	林 野 焼 損 面 積（a）				
			住宅(併用共同舎)	その他										
合 計	前 月 累 計	672	191	133	14	77	257	15,975	1,433	77	1,128,639	444	243	546
	本 月 計	51	13	15	0	3	20	1,312	190	0	81,192	42	16	33
	累 計	723	204	148	14	80	277	17,287	1,623	77	1,209,831	486	259	579
	前年累計比較	46	△ 10	△ 7	2	12	49	△ 3,783	6	△ 24	△ 770,445	△ 58	△ 74	△ 179
前 年	同 月 分	49	23	10	0	4	12	1,467	56	0	94,226	53	39	72
	累 計 分	677	214	155	12	68	228	21,070	1,617	101	1,980,276	544	333	758

	区 分	死 傷 者 数		出 火 原 因（件）											
		死 者 （人）	負 傷 者 （人）	計	たばこ	こんろ	火遊び	たき火	放 火	放火の疑い	ストーブ	火入れ	電灯・電話 等配線	その他	不明 調査中
合 計	前月累計	25	82	672	35	40	4	90	20	29	19	48	25	252	110
	本月計	0	10	51	4	1	1	5	1	1	0	2	2	13	21
	累 計	25	92	723	39	41	5	95	21	30	19	50	27	265	131
	前年累計比較	△ 12	△ 36	46	△ 2	△ 4	△ 1	28	△ 26	2	△ 4	14	△ 5	△ 23	67
前 年	同 月 分	6	12	49	3	1	1	6	0	3	5	0	1	21	8
	累 計 分	37	128	677	41	45	6	67	47	28	23	36	32	288	64

※数字は速報値ですので、今後変わる場合があります。

- 1 12月の総出火件数は51件で、前年同月に比べ2件増加（4. 1％増）しました。
- ・建物火災は28件（5件減）、林野火災0件（増減なし）、車両火災は3件（1件減）、その他火災は20件（8件増）となっています。
- ・建物火災は全火災の54. 9％でした。
- 2 12月の火災による死者は0人で前年同月に比べ6人減少、負傷者は10人で前年同月に比べ2人減少しました。
- 3 出火原因の第1位は「たき火」で5件でした。
- ・「放火」と「放火の疑い」を合わせた件数は2件（3.9％）です。



# ★ 令和7年の火災概況(速報)がまとまりました

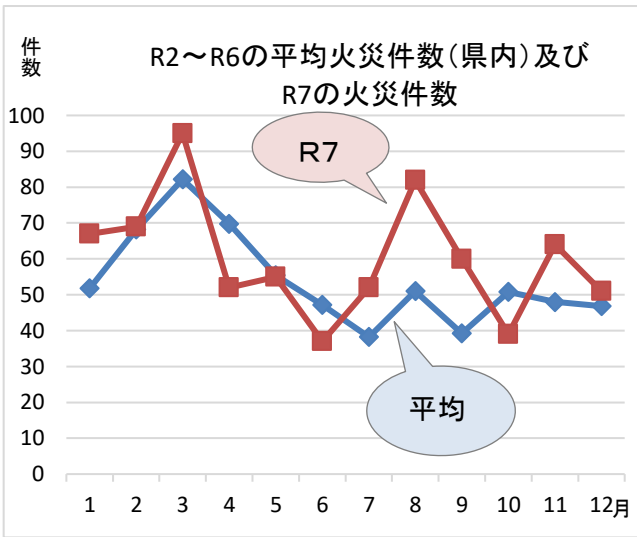
令和7年の火災件数は723件と、昨年から46件増加しました。  
出火原因1位は昨年に引き続き「たき火」となっております。  
出火原因2位の「火入れ」とあわせて、以下にご注意ください。

## ◆たき火や火入れなどによる火災を防ぐために

- ・周囲に燃えやすいものがない場所で行う
- ・乾燥注意報等が出ているときや、風の強いときはやめる
- ・水バケツ、消火器等による消火の準備をする
- ・少しずつ燃やし、着衣着火・やけど等に注意する
- ・火を消すまでその場を離れない
- ・再び燃え出さないよう、完全に火が消えたことを確認する

## ◆林野火災注意報・警報の運用が始まりました！

乾燥・少雨により林野火災が発生・延焼しやすい時は「**林野火災注意報**」が、  
さらに強風が重なり、林野火災が大規模化しやすい時は「**林野火災警報**」が市町村長により発令されます。  
林野火災注意報の発令中は、たき火等の**屋外での火の使用を控えて**ください。  
また、林野火災警報の発令中は、**屋外での火の使用は禁止**です。  
※詳しくは各市町村の火災予防条例をご確認ください。



# ★ 2025年度 全国統一防火標語 急ぐ日も 足止め火を止め 準備よし

## ★ 住宅用火災警報器を設置しましょう！！

### ■ 県内の令和7年6月時点の設置率は82.0%！

消防法の改正により、県内では平成23年5月31日までの設置が義務化された、住宅用火災警報器の設置率(令和7年6月時点)が7月に公表されました。  
全国における住宅用火災警報器の設置率は84.9%、岐阜県における設置率は82.0%となっており、前回の82.1%から0.1ポイントの減少となります。  
47都道府県中、岐阜県の設置率は31番目となります。

○設置義務のある場所  
寝室と寝室がある階の階段上部(寝室が2階以上の場合)

・新設住宅 平成18年6月～ ・既存住宅 平成23年6月～

	設置率	参考(前回)	増減	条例適合率
	R7.6	R6.6		R7.6
全国	84.9%	84.5%	0.4	65.8%
岐阜県	82.0%	82.1%	-0.1	63.1%

設置率:設置義務のある場所の一部分でも設置している住宅を含めた割合  
条例適合率:設置義務のある場所すべてに設置している住宅の割合



あなたや家族の大切な命を守るために、一日も早い住宅用火災警報器の設置をお願いします。