



岐阜県内で生産された**お米(米粉)**を使った
お菓子、麺などの加工品が勢ぞろい！
"もちもち"とした独特の食感を
この機会にぜひお試しください！

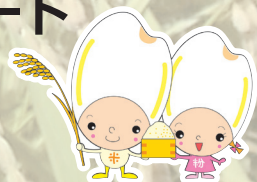
ぎふの米粉フェア

と き：平成25年**11月24日(日)** 10:00~19:00

ところ：**イオンモール各務原** 1階サニーコート

(岐阜県各務原市那加萱場町3-8)

東海北陸自動車道・岐阜各務原ICより車で約5分
名鉄各務原線・新加納駅より徒歩約12分



ぎふの米粉マスコットキャラクター

岐阜県産米粉普及推進ネットワーク会員がブースを出展します。



●出展<10団体> ※出展団体は変更となる場合があります。

有限会社レイク・ルイズ、
JAぎふ・おんさい広場、
自然パンの会、山チャン工房、
揖斐菓匠庵みわ屋、
小林生麺株式会社、
株式会社エコア舎、ティアレ、
農業生産法人PLUS株式会社、
有限会社楽農楽人



●主な商品

米粉パン、米粉ラスク、米粉クッキー、米粉シフォンケーキ、米粉麺など

「ミナモ」も参加して、フェアを盛り上げます。(随時)

■主催/岐阜県 ■お問合せ/農産園芸課米麦大豆係 電話:058-272-8436(直通)

県産米粉商品・米粉レシピなどの情報発信中! 詳しくは