

岐阜県感染症発生動向調査集計表

■ 全数把握対象疾患 累積報告数 (2014年01週～01週)

| | | | |
|-------|---|--------|---|
| 1類感染症 | | 4類感染症 | |
| なし | | レジオネラ症 | 1 |
| 2類感染症 | | 5類感染症 | |
| 結核 | 2 | アメーバ赤痢 | 1 |
| 3類感染症 | | | |
| なし | | | |

■ 定点把握対象疾患(週報告対象疾患) 保健所別報告数

2014年01週(12月30日～1月05日)

| | 疾患名 | 52週 | 1週 | 保健所 | | | | | | | |
|--------------------|-------------------|------|------|------|------|------|-------|-------|-------|------|------|
| | | | | 岐阜市 | 岐阜 | 西濃 | 関 | 中濃 | 東濃 | 恵那 | 飛騨 |
| インフルエンザ サ定点 | インフルエンザ | 230 | 711 | 139 | 61 | 86 | 109 | 121 | 106 | 16 | 73 |
| | | 2.64 | 8.17 | 9.93 | 3.59 | 5.73 | 13.63 | 15.13 | 13.25 | 2.29 | 7.30 |
| 小児科 定点 | RSウイルス感 染症 | 52 | 25 | 8 | - | 6 | 5 | 2 | 2 | 2 | - |
| | | 0.98 | 0.47 | 0.89 | - | 0.67 | 1.00 | 0.40 | 0.40 | 0.50 | - |
| | 咽頭結膜熱 | 33 | 12 | 3 | 1 | 1 | 3 | - | 1 | 1 | 2 |
| | | 0.62 | 0.23 | 0.33 | 0.10 | 0.11 | 0.60 | - | 0.20 | 0.25 | 0.33 |
| | A群溶血性レン サ球菌咽頭炎 | 49 | 13 | 1 | 5 | - | 2 | - | 4 | - | 1 |
| | | 0.92 | 0.25 | 0.11 | 0.50 | - | 0.40 | - | 0.80 | - | 0.17 |
| | 感染性胃腸炎 | 524 | 234 | 84 | 32 | 32 | 27 | 14 | 7 | 38 | - |
| | | 9.89 | 4.42 | 9.33 | 3.20 | 3.56 | 5.40 | 2.80 | 1.40 | 9.50 | - |
| | 水痘 | 86 | 47 | 6 | 12 | 14 | 2 | 3 | 2 | 5 | 3 |
| | | 1.62 | 0.89 | 0.67 | 1.20 | 1.56 | 0.40 | 0.60 | 0.40 | 1.25 | 0.50 |
| | 手足口病 | 13 | 7 | 1 | 1 | 2 | 2 | - | - | 1 | - |
| | | 0.25 | 0.13 | 0.11 | 0.10 | 0.22 | 0.40 | - | - | 0.25 | - |
| 伝染性紅斑 | 3 | 1 | - | 1 | - | - | - | - | - | - | |
| | 0.06 | 0.02 | - | 0.10 | - | - | - | - | - | - | |
| 突発性発しん | 20 | 7 | 2 | 2 | 2 | - | - | - | - | 1 | |
| | 0.38 | 0.13 | 0.22 | 0.20 | 0.22 | - | - | - | - | 0.17 | |
| 百日咳 | - | 1 | - | 1 | - | - | - | - | - | - | |
| | - | 0.02 | - | 0.10 | - | - | - | - | - | - | |
| ヘルパンギーナ | - | - | - | - | - | - | - | - | - | - | |
| | - | - | - | - | - | - | - | - | - | - | |
| 流行性耳下腺炎 | 5 | 6 | - | 1 | - | - | - | 1 | 4 | - | |
| | 0.09 | 0.11 | - | 0.10 | - | - | - | 0.20 | 1.00 | - | |
| 眼科 定点 | 急性出血性結膜 炎 | - | - | - | - | - | - | - | - | - | - |
| | | - | - | - | - | - | - | - | - | - | - |
| | 流行性角結膜炎 | - | - | - | - | - | - | - | - | - | - |
| | | - | - | - | - | - | - | - | - | - | - |
| 基幹 定点 | 細菌性髄膜炎 | - | - | - | - | - | - | - | - | - | - |
| | | - | - | - | - | - | - | - | - | - | - |
| | 無菌性髄膜炎 | 1 | 1 | - | - | 1 | - | - | - | - | - |
| | | 0.20 | 0.20 | - | - | 1.00 | - | - | - | - | - |
| | マイコプラズマ 肺炎 | 1 | 3 | - | - | - | - | - | - | - | 3 |
| | 0.20 | 0.60 | - | - | - | - | - | - | - | 3.00 | |
| クラミジア肺炎 | - | - | - | - | - | - | - | - | - | - | |
| | - | - | - | - | - | - | - | - | - | - | |
| 感染性胃腸炎 (ロタウイルス) | - | - | - | - | - | - | - | - | - | - | |
| | - | - | - | - | - | - | - | - | - | - | |

※ 上段: 報告数、下段: 定点当り報告数

※ 定点数 インフルエンザ: 87、小児科: 53、眼科: 11、基幹: 5

■ 定点把握対象疾患(週報告対象疾患) 年齢階級別報告数

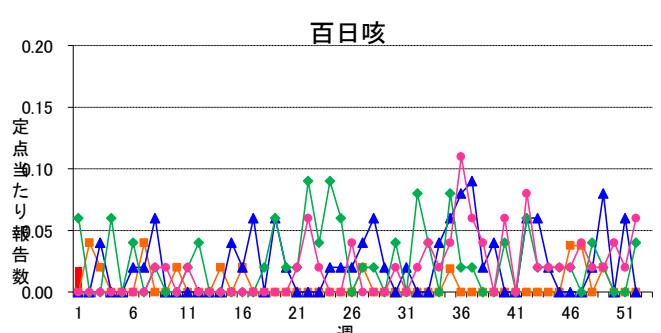
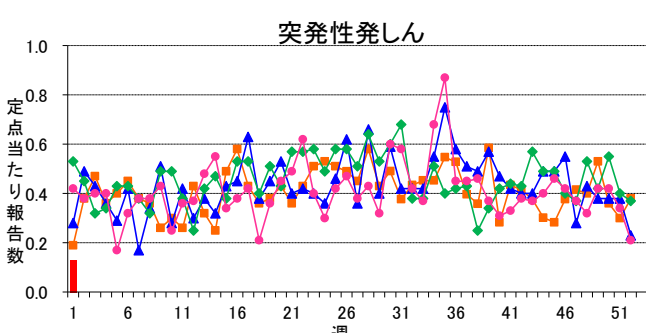
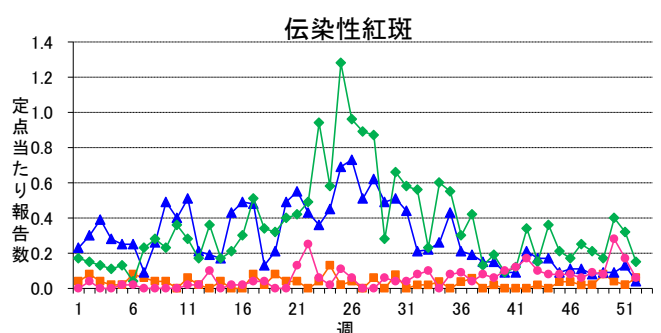
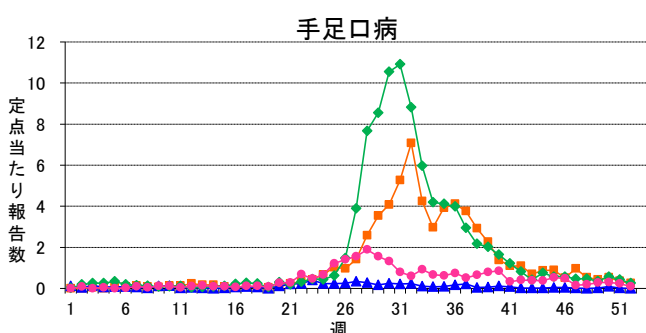
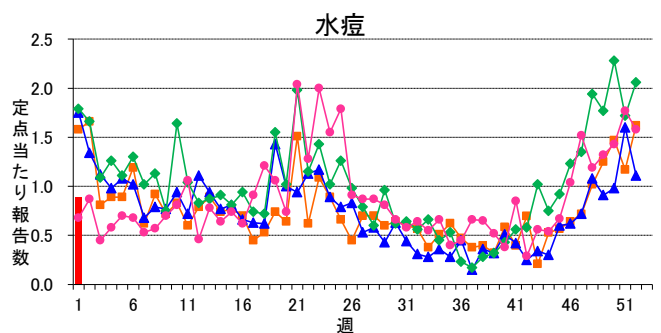
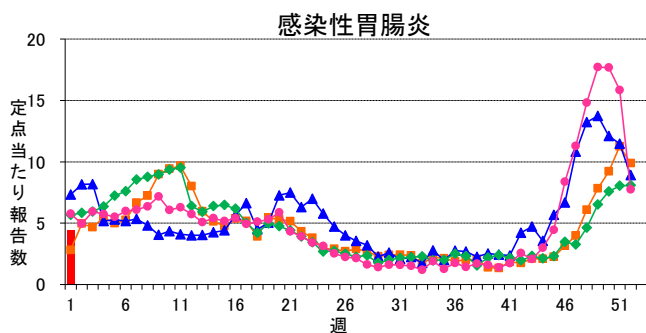
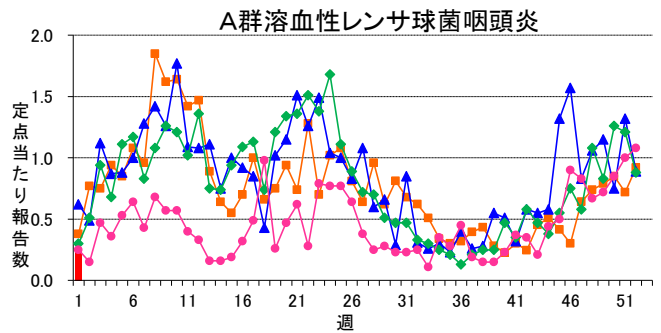
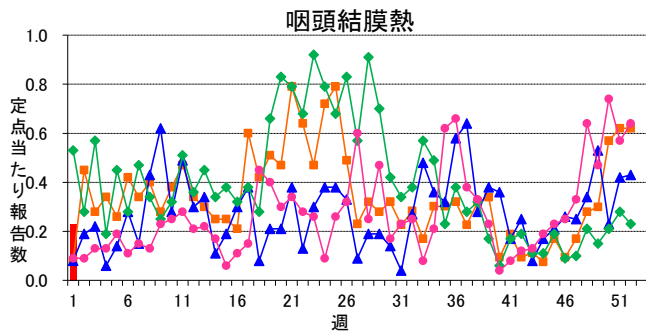
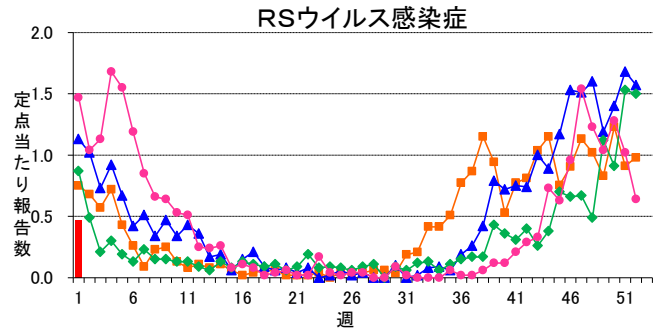
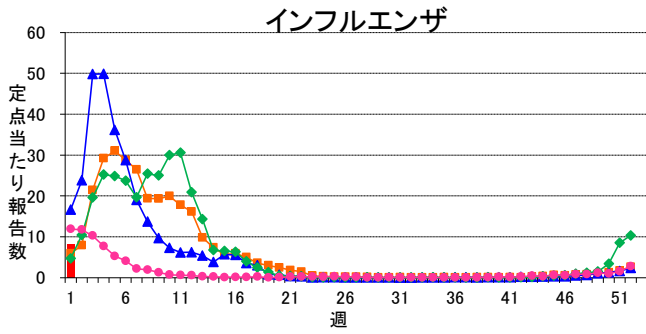
2014年01週(12月30日～1月05日)

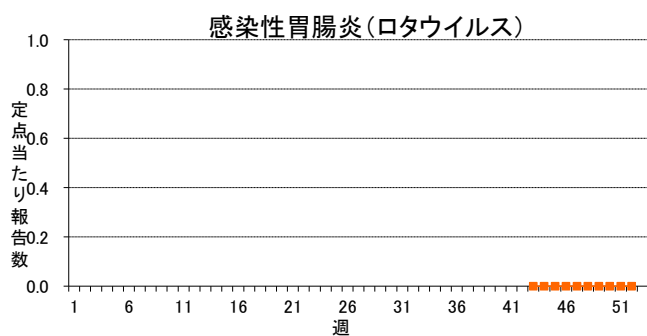
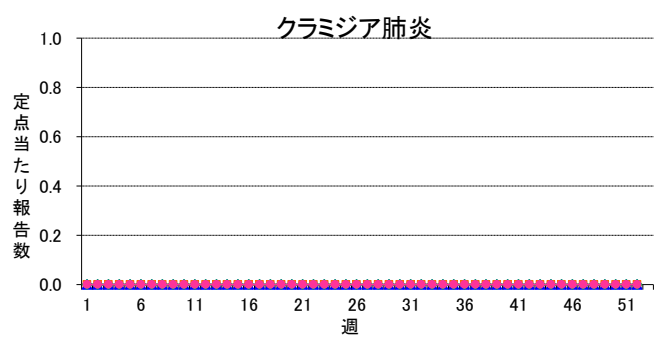
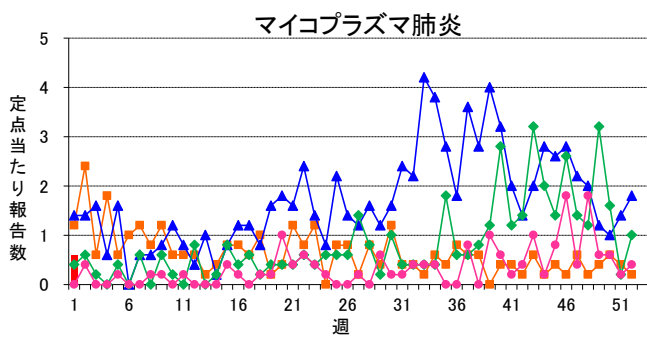
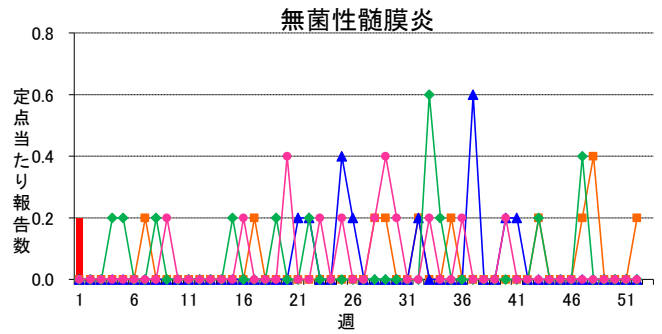
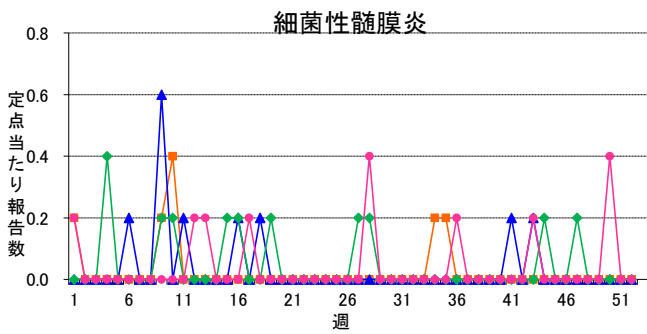
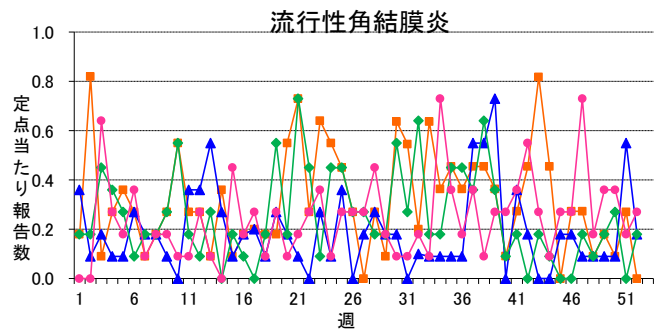
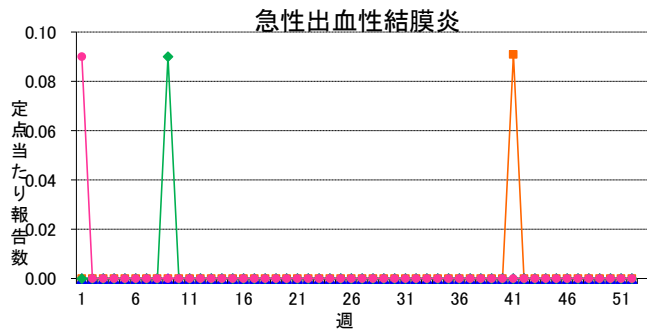
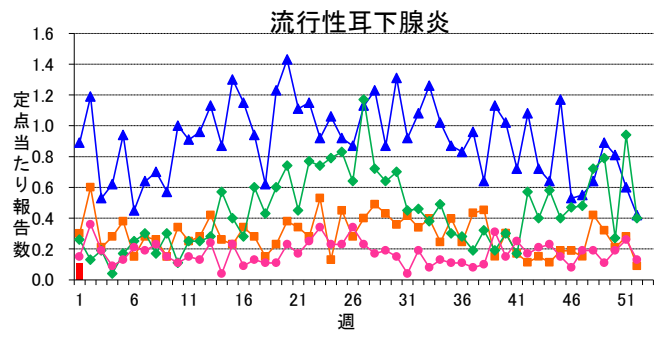
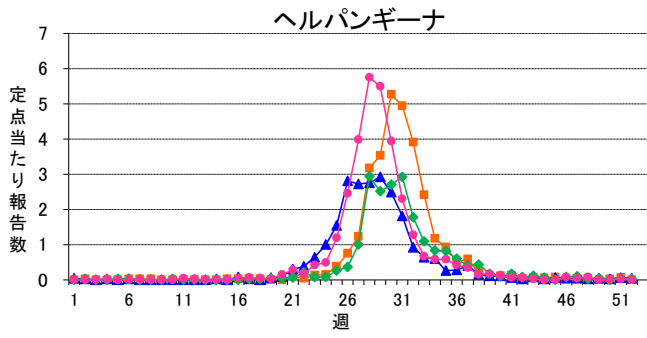
| インフルエンザ定点 | 総数 | ～5ヶ月 | ～11ヶ月 | 1歳 | 2 | 3 | 4 | 5 | 6 | 7 | 8 | 9 | 10～14 | 15～19 | 20～29 | 30～39 | 40～49 | 50～59 | 60～69 | 70～79 | 80歳～ |
|----------------|-------------|------------|------------|------------|------------|------------|------------|------------|------------|------------|------------|-----------|------------|------------|-------------|-------------|------------|------------|------------|------------|------------|
| インフルエンザ | 711 8.17 | 3 0.03 | 3 0.03 | 30 0.34 | 19 0.22 | 14 0.16 | 23 0.26 | 23 0.26 | 6 0.07 | 19 0.22 | 5 0.06 | 5 0.06 | 36 0.41 | 48 0.55 | 107 1.23 | 138 1.59 | 88 1.01 | 59 0.68 | 31 0.36 | 34 0.39 | 20 0.23 |
| 小児科定点 | 総数 | ～5ヶ月 | ～11ヶ月 | 1歳 | 2 | 3 | 4 | 5 | 6 | 7 | 8 | 9 | 10～14 | 15～19 | 20歳～ | | | | | | |
| RSウイルス感染症 | 25 0.47 | 10 0.19 | 5 0.09 | 6 0.11 | 4 0.08 | - | - | - | - | - | - | - | - | - | - | - | - | - | - | - | - |
| 咽頭結膜熱 | 12 0.23 | - | 1 0.02 | 1 0.02 | 4 0.08 | 1 0.02 | 3 0.06 | - | 1 0.02 | 1 0.02 | - | - | - | - | - | - | - | - | - | - | - |
| A群溶血性レンサ球菌咽頭炎 | 13 0.25 | - | - | - | 2 0.04 | 2 0.04 | 3 0.06 | 1 0.02 | 1 0.02 | - | 2 0.04 | - | 2 0.04 | - | - | - | - | - | - | - | - |
| 感染性胃腸炎 | 234 4.42 | 2 0.04 | 21 0.40 | 35 0.66 | 19 0.36 | 26 0.49 | 18 0.34 | 15 0.28 | 11 0.21 | 11 0.21 | 11 0.21 | 8 0.15 | 17 0.32 | 7 0.13 | 33 0.62 | | | | | | |
| 水痘 | 47 0.89 | 2 0.04 | 2 0.04 | 7 0.13 | 4 0.08 | 8 0.15 | 10 0.19 | 5 0.09 | 4 0.08 | 1 0.02 | 2 0.04 | - | 2 0.04 | - | - | - | - | - | - | - | - |
| 手足口病 | 7 0.13 | - | - | 2 0.04 | 1 0.02 | 2 0.04 | 1 0.02 | - | 1 0.02 | - | - | - | - | - | - | - | - | - | - | - | - |
| 伝染性紅斑 | 1 0.02 | - | - | - | - | - | 1 0.02 | - | - | - | - | - | - | - | - | - | - | - | - | - | - |
| 突発性発しん | 7 0.13 | - | 5 0.09 | 1 0.02 | 1 0.02 | - | - | - | - | - | - | - | - | - | - | - | - | - | - | - | - |
| 百日咳 | 1 0.02 | - | - | 1 0.02 | - | - | - | - | - | - | - | - | - | - | - | - | - | - | - | - | - |
| ヘルパンギーナ | - | - | - | - | - | - | - | - | - | - | - | - | - | - | - | - | - | - | - | - | - |
| 流行性耳下腺炎 | 6 0.11 | - | - | - | - | - | 1 0.02 | - | - | 1 0.02 | 1 0.02 | - | 2 0.04 | 1 0.02 | - | - | - | - | - | - | - |
| 眼科定点 | 総数 | ～5ヶ月 | ～11ヶ月 | 1歳 | 2 | 3 | 4 | 5 | 6 | 7 | 8 | 9 | 10～14 | 15～19 | 20～29 | 30～39 | 40～49 | 50～59 | 60～69 | 70歳～ | |
| 急性出血性結膜炎 | - | - | - | - | - | - | - | - | - | - | - | - | - | - | - | - | - | - | - | - | - |
| 流行性角結膜炎 | - | - | - | - | - | - | - | - | - | - | - | - | - | - | - | - | - | - | - | - | - |
| 基幹定点 | 総数 | 0歳 | 1～4 | 5～9 | 10～14 | 15～19 | 20～24 | 25～29 | 30～34 | 35～39 | 40～44 | 45～49 | 50～54 | 55～59 | 60～64 | 65～69 | 70歳～ | | | | |
| 細菌性髄膜炎 | - | - | - | - | - | - | - | - | - | - | - | - | - | - | - | - | - | - | - | - | - |
| 無菌性髄膜炎 | 1 0.20 | - | - | - | - | - | - | 1 0.20 | - | - | - | - | - | - | - | - | - | - | - | - | - |
| マイコプラズマ肺炎 | 3 0.60 | - | 1 0.20 | 1 0.20 | - | - | - | - | - | 1 0.20 | - | - | - | - | - | - | - | - | - | - | - |
| クラミジア肺炎 | - | - | - | - | - | - | - | - | - | - | - | - | - | - | - | - | - | - | - | - | - |
| 感染性胃腸炎(ロタウイルス) | - | - | - | - | - | - | - | - | - | - | - | - | - | - | - | - | - | - | - | - | - |

※ 上段:報告数、下段:定点当り報告数

週報グラフ一覧

2014年 2013年 2012年 2011年 2010年





岐阜県感染症発生動向調査のデータ及びグラフは、岐阜県感染症情報センターのホームページにも掲載しています。

URL <http://www.pref.gifu.lg.jp/soshiki/kenko-fukushi/hokekan/kansensyo/data.html>