

岐阜県感染症発生動向調査集計表

■ 全数把握対象疾患 累積報告数 (2014年01週～06週)

| | |
|-------|----|
| 1類感染症 | |
| なし | |
| 2類感染症 | |
| 結核 | 35 |
| 3類感染症 | |
| なし | |

| | |
|----------------|---|
| 4類感染症 | |
| デング熱 | 1 |
| マラリア | 1 |
| レジオネラ症 | 2 |
| 5類感染症 | |
| アメーバ赤痢 | 1 |
| 劇症型溶血性レンサ球菌感染症 | 1 |
| 後天性免疫不全症候群 | 2 |
| 侵襲性インフルエンザ菌感染症 | 1 |
| 侵襲性肺炎球菌感染症 | 1 |
| 麻しん | 1 |

■ 定点把握対象疾患(週報告対象疾患) 保健所別報告数

2014年06週(2月03日～2月09日)

| | 疾患名 | 5週 | 6週 | 保健所 | | | | | | | |
|----------------|---------------|-------|-------|-------|-------|-------|-------|-------|-------|-------|------|
| | | | | 岐阜市 | 岐阜 | 西濃 | 関 | 中濃 | 東濃 | 恵那 | 飛騨 |
| インフルエンザ定点 | インフルエンザ | 2,744 | 2,377 | 437 | 576 | 311 | 307 | 291 | 290 | 73 | 92 |
| | | 31.54 | 27.64 | 31.21 | 33.88 | 20.73 | 38.38 | 36.38 | 36.25 | 12.17 | 9.20 |
| 小児科 定点 | RSウイルス感染症 | 20 | 19 | 5 | 6 | 3 | 2 | 3 | - | - | - |
| | | 0.38 | 0.37 | 0.56 | 0.60 | 0.33 | 0.40 | 0.60 | - | - | - |
| | 咽頭結膜熱 | 13 | 22 | 4 | 3 | 1 | 1 | 1 | 5 | - | 7 |
| | | 0.25 | 0.42 | 0.44 | 0.30 | 0.11 | 0.20 | 0.20 | 1.00 | - | 1.17 |
| | A群溶血性レンサ球菌咽頭炎 | 43 | 53 | 7 | 8 | 4 | 9 | 1 | 8 | - | 16 |
| | | 0.81 | 1.02 | 0.78 | 0.80 | 0.44 | 1.80 | 0.20 | 1.60 | - | 2.67 |
| | 感染性胃腸炎 | 405 | 316 | 61 | 81 | 21 | 36 | 25 | 28 | 54 | 10 |
| | | 7.64 | 6.08 | 6.78 | 8.10 | 2.33 | 7.20 | 5.00 | 5.60 | 18.00 | 1.67 |
| | 水痘 | 20 | 24 | 2 | 4 | 11 | 2 | 1 | 4 | - | - |
| | | 0.38 | 0.46 | 0.22 | 0.40 | 1.22 | 0.40 | 0.20 | 0.80 | - | - |
| | 手足口病 | 1 | - | - | - | - | - | - | - | - | - |
| | 0.02 | - | - | - | - | - | - | - | - | - | |
| 伝染性紅斑 | 1 | - | - | - | - | - | - | - | - | - | |
| | 0.02 | - | - | - | - | - | - | - | - | - | |
| 突発性発しん | 20 | 30 | 8 | 6 | 8 | 3 | 4 | - | 1 | - | |
| | 0.38 | 0.58 | 0.89 | 0.60 | 0.89 | 0.60 | 0.80 | - | 0.33 | - | |
| 百日咳 | 1 | - | - | - | - | - | - | - | - | - | |
| | 0.02 | - | - | - | - | - | - | - | - | - | |
| ヘルパンギーナ | 3 | - | - | - | - | - | - | - | - | - | |
| | 0.06 | - | - | - | - | - | - | - | - | - | |
| 流行性耳下腺炎 | 9 | 4 | - | 1 | 1 | - | - | 1 | 1 | - | |
| | 0.17 | 0.08 | - | 0.10 | 0.11 | - | - | 0.20 | 0.33 | - | |
| 眼科 定点 | 急性出血性結膜炎 | - | - | - | - | - | - | - | - | - | - |
| | | - | - | - | - | - | - | - | - | - | - |
| | 2 | 3 | - | 1 | - | - | - | - | - | 2 | |
| | 0.18 | 0.27 | - | 0.50 | - | - | - | - | - | 2.00 | |
| 基幹 定点 | 細菌性髄膜炎 | - | - | - | - | - | - | - | - | - | - |
| | | - | - | - | - | - | - | - | - | - | - |
| | 無菌性髄膜炎 | - | - | - | - | - | - | - | - | - | - |
| | | - | - | - | - | - | - | - | - | - | - |
| | マイコプラズマ肺炎 | 2 | 1 | - | - | - | - | - | - | - | 1 |
| | 0.40 | 0.20 | - | - | - | - | - | - | - | 1.00 | |
| クラミジア肺炎 | - | - | - | - | - | - | - | - | - | - | |
| | - | - | - | - | - | - | - | - | - | - | |
| 感染性胃腸炎(ロタウイルス) | - | - | - | - | - | - | - | - | - | - | |
| | - | - | - | - | - | - | - | - | - | - | |

※ 上段:報告数、下段:定点当り報告数

※ 定点数 インフルエンザ:86、小児科:52、眼科:11、基幹:5

■ 定点把握対象疾患(週報告対象疾患) 年齢階級別報告数

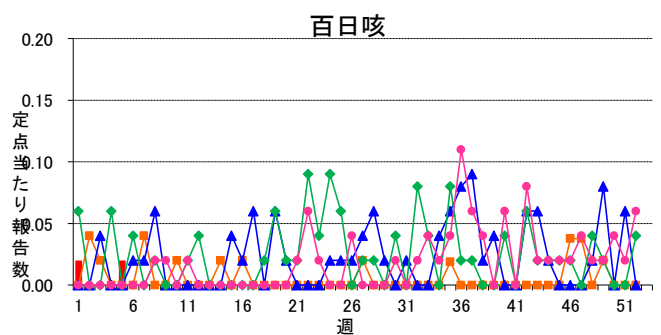
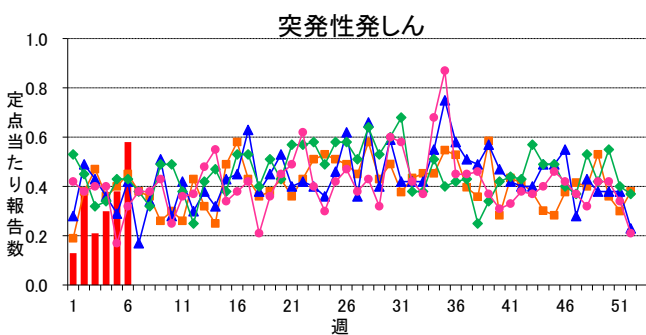
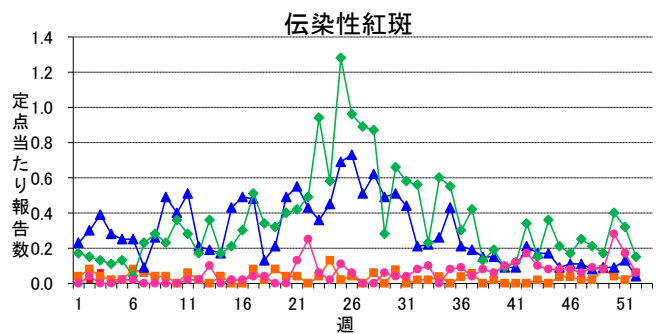
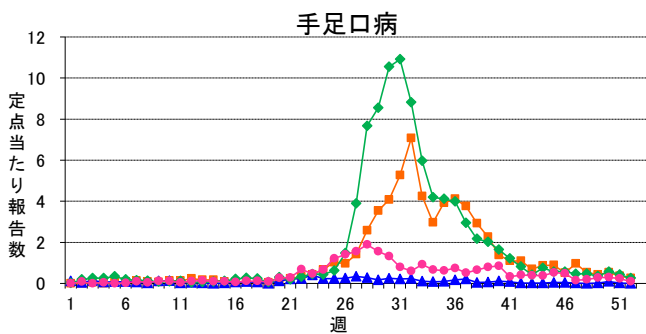
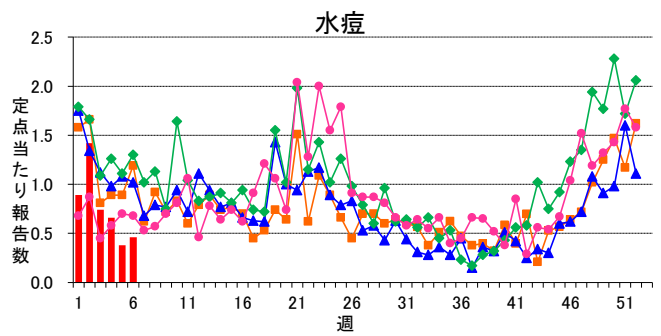
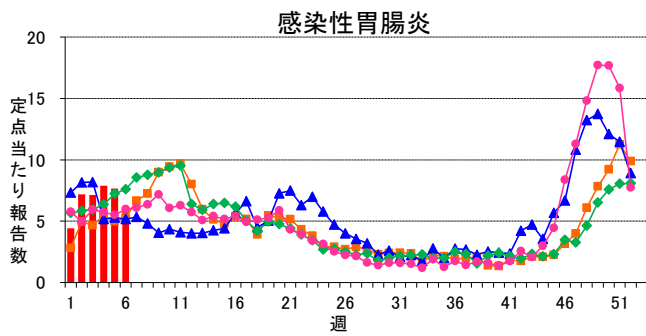
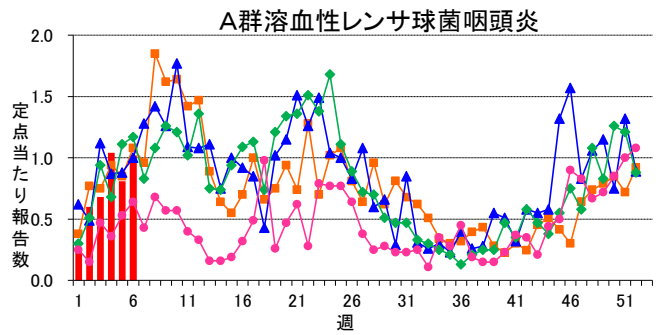
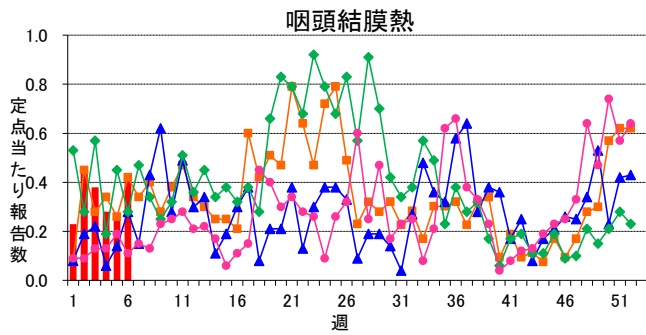
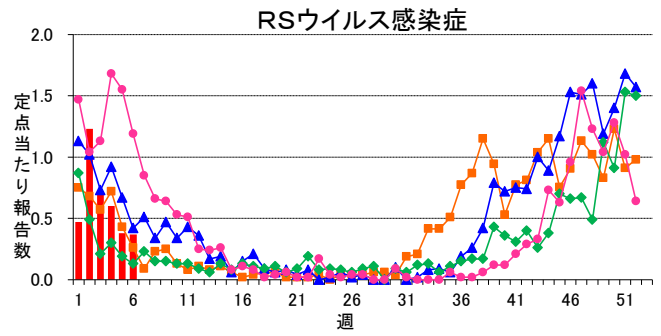
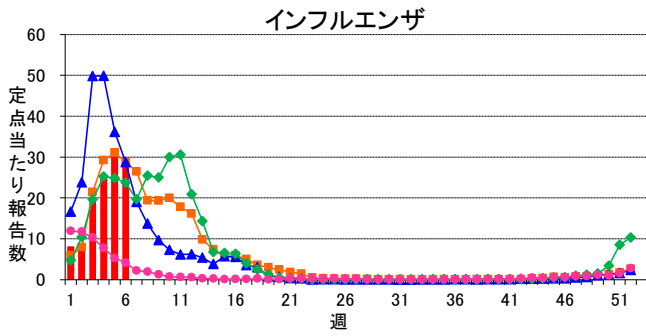
2014年06週(2月03日～2月09日)

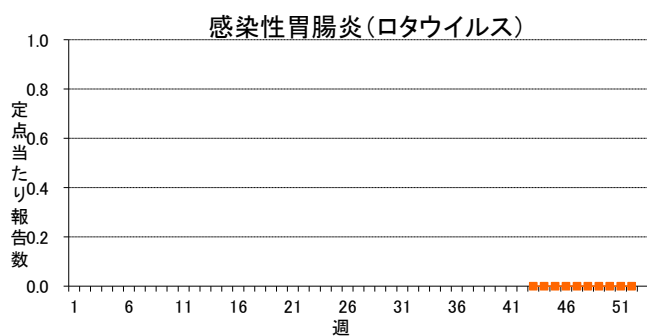
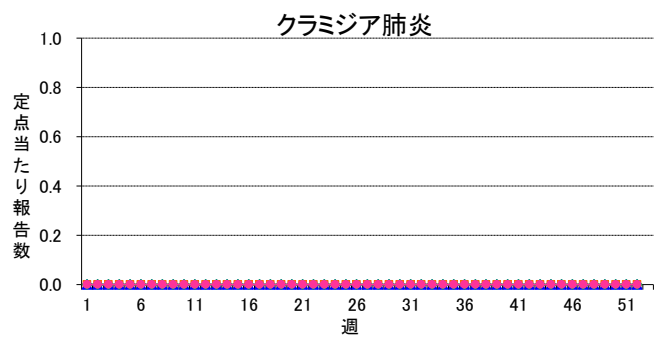
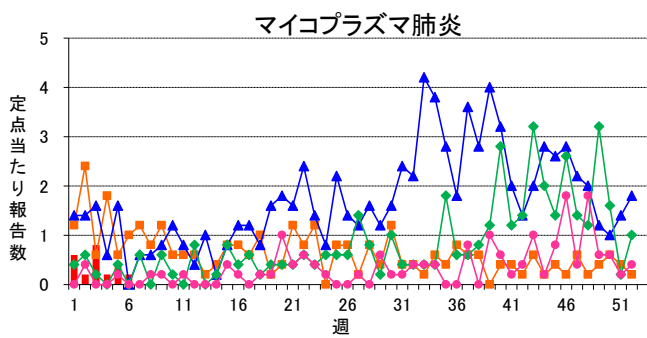
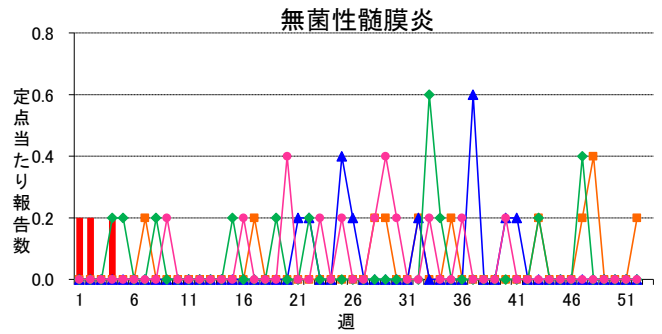
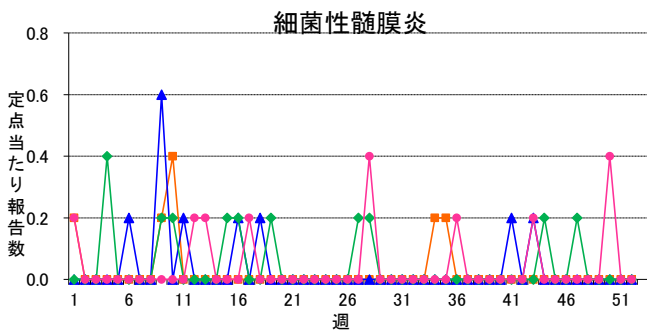
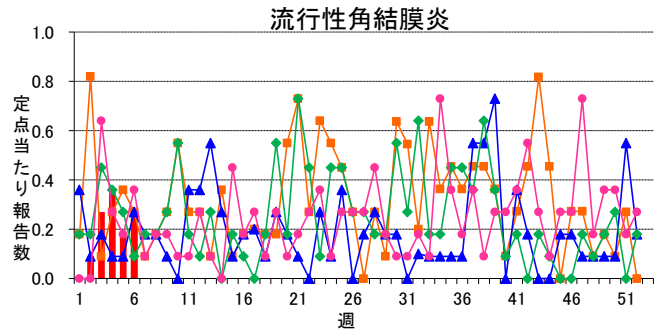
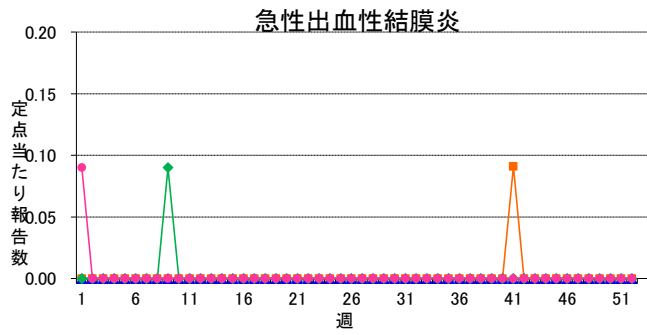
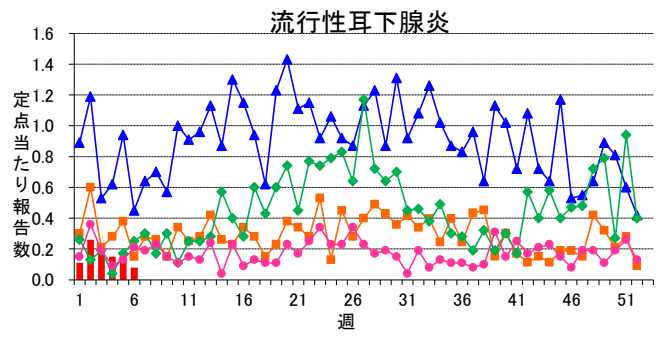
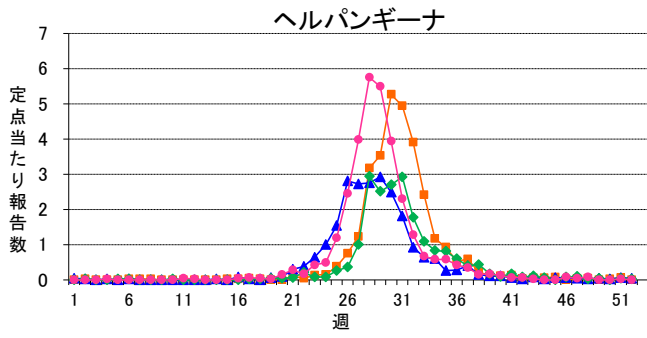
| インフルエンザ定点 | 総数 | ～5ヶ月 | ～11ヶ月 | 1歳 | 2 | 3 | 4 | 5 | 6 | 7 | 8 | 9 | 10～14 | 15～19 | 20～29 | 30～39 | 40～49 | 50～59 | 60～69 | 70～79 | 80歳～ |
|----------------|----------------|------------|------------|------------|------------|------------|-------------|-------------|-------------|------------|------------|------------|-------------|-------------|-------------|-------------|-------------|-------------|-------------|------------|------------|
| インフルエンザ | 2,377 27.64 | 10 0.12 | 31 0.36 | 70 0.81 | 82 0.95 | 84 0.98 | 152 1.77 | 144 1.67 | 137 1.59 | 90 1.05 | 87 1.01 | 69 0.80 | 278 3.23 | 106 1.23 | 201 2.34 | 263 3.06 | 204 2.37 | 136 1.58 | 108 1.26 | 69 0.80 | 56 0.65 |
| 小児科定点 | 総数 | ～5ヶ月 | ～11ヶ月 | 1歳 | 2 | 3 | 4 | 5 | 6 | 7 | 8 | 9 | 10～14 | 15～19 | 20歳～ | | | | | | |
| RSウイルス感染症 | 19 0.37 | 9 0.17 | 6 0.12 | 3 0.06 | - | - | - | 1 0.02 | - | - | - | - | - | - | - | | | | | | |
| 咽頭結膜熱 | 22 0.42 | - | - | 1 0.02 | 1 0.02 | 3 0.06 | 8 0.15 | 3 0.06 | 4 0.08 | 1 0.02 | - | - | 1 0.02 | - | - | | | | | | |
| A群溶血性レンサ球菌咽頭炎 | 53 1.02 | 1 0.02 | - | 2 0.04 | - | 4 0.08 | 11 0.21 | 7 0.13 | 7 0.13 | 1 0.02 | 4 0.08 | 4 0.08 | 12 0.23 | - | - | | | | | | |
| 感染性胃腸炎 | 316 6.08 | 4 0.08 | 13 0.25 | 40 0.77 | 35 0.67 | 29 0.56 | 29 0.56 | 30 0.58 | 29 0.56 | 12 0.23 | 16 0.31 | 11 0.21 | 29 0.56 | 6 0.12 | 33 0.63 | | | | | | |
| 水痘 | 24 0.46 | - | 2 0.04 | - | 6 0.12 | 4 0.08 | 6 0.12 | 3 0.06 | 2 0.04 | - | 1 0.02 | - | - | - | - | | | | | | |
| 手足口病 | - | - | - | - | - | - | - | - | - | - | - | - | - | - | - | | | | | | |
| 伝染性紅斑 | - | - | - | - | - | - | - | - | - | - | - | - | - | - | - | | | | | | |
| 突発性発しん | 30 0.58 | - | 10 0.19 | 18 0.35 | 1 0.02 | - | - | - | - | - | 1 0.02 | - | - | - | - | | | | | | |
| 百日咳 | - | - | - | - | - | - | - | - | - | - | - | - | - | - | - | | | | | | |
| ヘルパンギーナ | - | - | - | - | - | - | - | - | - | - | - | - | - | - | - | | | | | | |
| 流行性耳下腺炎 | 4 0.08 | - | - | - | - | - | - | 1 0.02 | 1 0.02 | - | 1 0.02 | - | 1 0.02 | - | - | | | | | | |
| 眼科定点 | 総数 | ～5ヶ月 | ～11ヶ月 | 1歳 | 2 | 3 | 4 | 5 | 6 | 7 | 8 | 9 | 10～14 | 15～19 | 20～29 | 30～39 | 40～49 | 50～59 | 60～69 | 70歳～ | |
| 急性出血性結膜炎 | - | - | - | - | - | - | - | - | - | - | - | - | - | - | - | - | - | - | - | - | - |
| 流行性角結膜炎 | 3 0.27 | - | - | 1 0.09 | - | - | - | - | - | - | - | - | - | - | - | 1 0.09 | - | - | - | - | 1 0.09 |
| 基幹定点 | 総数 | 0歳 | 1～4 | 5～9 | 10～14 | 15～19 | 20～24 | 25～29 | 30～34 | 35～39 | 40～44 | 45～49 | 50～54 | 55～59 | 60～64 | 65～69 | 70歳～ | | | | |
| 細菌性髄膜炎 | - | - | - | - | - | - | - | - | - | - | - | - | - | - | - | - | - | - | - | - | - |
| 無菌性髄膜炎 | - | - | - | - | - | - | - | - | - | - | - | - | - | - | - | - | - | - | - | - | - |
| マイコプラズマ肺炎 | 1 0.20 | - | 1 0.20 | - | - | - | - | - | - | - | - | - | - | - | - | - | - | - | - | - | - |
| クラミジア肺炎 | - | - | - | - | - | - | - | - | - | - | - | - | - | - | - | - | - | - | - | - | - |
| 感染性胃腸炎(ロタウイルス) | - | - | - | - | - | - | - | - | - | - | - | - | - | - | - | - | - | - | - | - | - |

※ 上段:報告数、下段:定点当り報告数

週報グラフ一覧

■ 2014年
 ■ 2013年
 ▲ 2012年
 ◆ 2011年
 ● 2010年





岐阜県感染症発生動向調査のデータ及びグラフは、岐阜県感染症情報センターのホームページにも掲載しています。

URL <http://www.pref.gifu.lg.jp/soshiki/kenko-fukushi/hokekan/kansensyo/data.html>