

GIDWR 岐阜県感染症発生動向調査週報 2014 年第 12 週 (3/17~3/23)

Gifu Infectious Diseases Weekly Report 岐阜県感染症情報センター（岐阜県保健環境研究所）

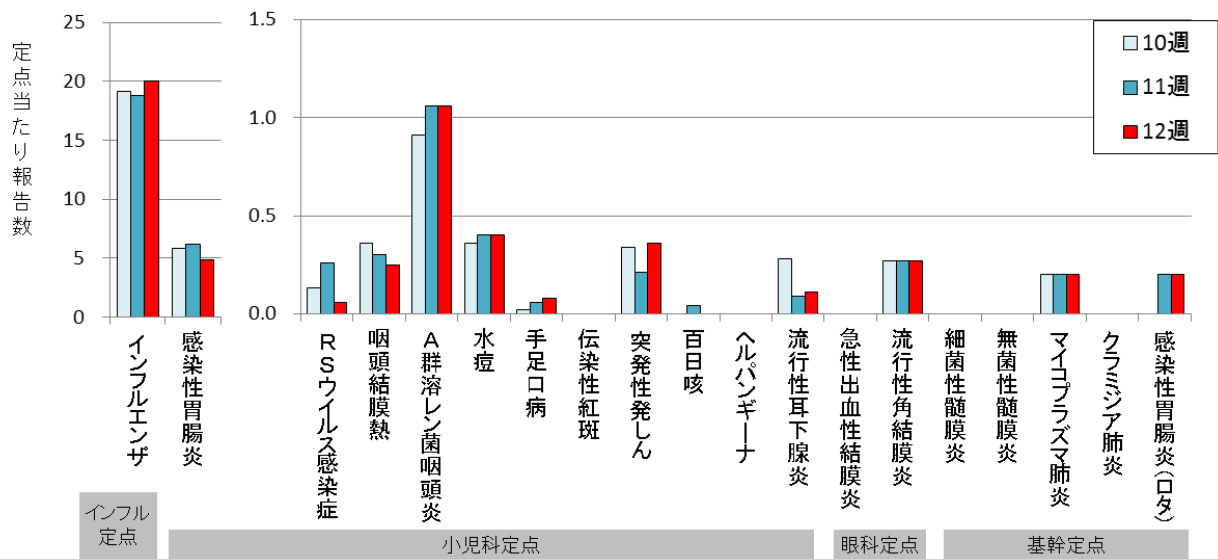
■ 定点把握対象疾患（インフルエンザ 定点:87 か所、小児科定点:53 か所、眼科定点:11 か所、基幹定点:5 か所）

● 警報・注意報レベルの保健所がある疾患

	疾患名	保健所名（定点当たり報告数）
警報レベル	インフルエンザ	岐阜市保健所（20.14）、岐阜保健所（16.47）、関保健所（28.50）、中濃保健所（29.13）、東濃保健所（20.38）
注意報レベル	インフルエンザ	西濃保健所（15.80）、恵那保健所（23.71）、飛騨保健所（15.10）

※インフルエンザは県全体（20.00）で警報レベルとなっています（開始基準値:30、終息基準値:10）。

● 直近 3 週の比較 ・インフルエンザが先週よりわずかに増加しています。



■ 全数把握対象疾患

● 今週届出分

- 1 類感染症：なし
- 2 類感染症：結核 6 例
- 3 類感染症：なし
- 4 類感染症：なし
- 5 類感染症：なし

● 2014 年累計

1 類感染症	なし			
2 類感染症	結核	76 例		
3 類感染症	なし			
4 類感染症	E 型肝炎	2 例	マラリア	1 例
	デング熱	1 例	レジオネラ症	5 例
5 類感染症	アメーバ赤痢	3 例	侵襲性肺炎球菌感染症	5 例
	急性脳炎	1 例	梅毒	1 例
	劇症型溶血性レンサ球菌感染症	2 例	風しん	1 例
	後天性免疫不全症候群	2 例	麻しん	1 例
	侵襲性インフルエンザ菌感染症	2 例		

全国情報は国立感染症研究所感染症疫学センターの HP をご覧ください。

感染症発生動向調査週報 (IDWR) <http://www.nih.go.jp/niid/ja/idwr.html>

■トピックス

《インフルエンザ》

◆ 先週より増加しています。

第12週のインフルエンザ定点からの患者報告数は1,740人（定点当たり20.00人）となり、先週よりわずかに増加し、依然として県全体で警報レベルの流行となっています。

保健所別では、西濃、関、中濃、恵那及び飛騨保健所管内で先週より増加しています。

岐阜県リアルタイム感染症サーベイランスによると、現在の流行の主体はB型インフルエンザで、第12週は迅速診断キットの診断を受けた患者のうち7割以上がB型インフルエンザと診断されています。

また、インフルエンザによる学校休業も依然として多く、第12週は県内小中学校等計39施設で休業措置がとられました。

◆ 予防に努め、感染拡大を防ぎましょう！

予防のために・・・

- ・外出後は、石けん・流水による手洗い、うがいを行う（アルコール製剤による手指消毒も有効）。
 - ・高齢者や慢性疾患を抱えている人は特に、人ごみや繁華街への外出を控える。
- インフルエンザにかかったときは・・・
- ・早めに医療機関を受診し、安静にして休養をとる。
 - ・無理をして学校や職場に行かない。
 - ・咳の出るときはマスクを着用し、咳エチケットを心がける。

感染症法における取扱い

インフルエンザは、感染症法において5類感染症定点把握対象疾患に定められており、全国約4,900か所（岐阜県87か所）のインフルエンザ定点から毎週報告がなされています。

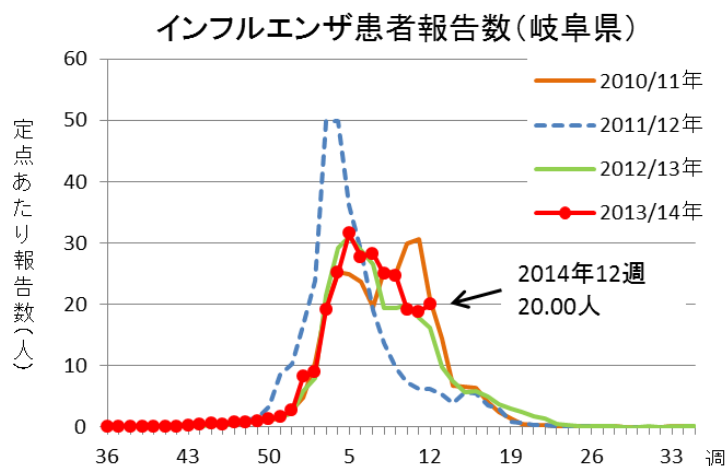
届出基準・届出様式はこちらをご覧ください。

<http://www.pref.gifu.lg.jp/kenko-fukushi/yaku-eisei-kansen/kansensho/hasseidoko/kansenshouh-ou-kijun.html>（保健医療課 HP）

★インフルエンザの流行状況や学校休業情報については、「岐阜県リアルタイム感染症サーベイランス（岐阜県医師会）」もご覧ください。 URL <http://infect.gifu.med.or.jp/influ/influcondition>

この週報は岐阜県感染症情報センター（岐阜県保健環境研究所）のホームページにも掲載しています。

URL <http://www.pref.gifu.lg.jp/soshiki/kenko-fukushi/hokekan/kansensyo/>



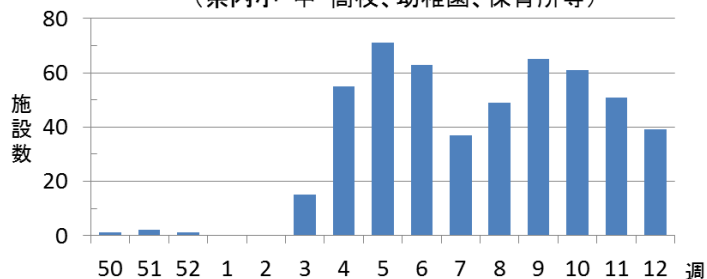
保健所別インフルエンザ患者報告数

() 内は定点あたり報告数

保健所	12週	11週	10週	9週
岐阜市	282 (20.14)	293 (20.93)	298 (21.29)	385 (27.50)
岐阜	280 (16.47)	316 (18.59)	312 (18.35)	454 (26.71)
西濃	237 (15.84)	231 (15.40)	250 (16.67)	303 (20.20)
関	228 (28.50)	193 (24.13)	179 (22.38)	195 (24.38)
中濃	233 (29.13)	181 (22.63)	204 (25.50)	261 (32.63)
東濃	163 (20.38)	177 (22.13)	171 (21.38)	227 (28.38)
恵那	166 (23.71)	127 (18.14)	144 (20.57)	134 (19.14)
飛騨	151 (15.10)	122 (12.20)	110 (11.00)	181 (18.10)
岐阜県	1,740(20.00)	1,640(18.85)	1,668(19.17)	2,140(24.60)

■ 警報レベル ■ 注意報レベル

インフルエンザによる臨時休業措置を行った施設数 (県内小・中・高校、幼稚園、保育所等)



感染症法における取扱い

インフルエンザは、感染症法において5類感染症定点把握対象疾患に定められており、全国約4,900か所（岐阜県87か所）のインフルエンザ定点から毎週報告がなされています。

届出基準・届出様式はこちらをご覧ください。

<http://www.pref.gifu.lg.jp/kenko-fukushi/yaku-eisei-kansen/kansensho/hasseidoko/kansenshouh-ou-kijun.html>（保健医療課 HP）

★インフルエンザの流行状況や学校休業情報については、「岐阜県リアルタイム感染症サーベイランス（岐阜県医師会）」もご覧ください。 URL <http://infect.gifu.med.or.jp/influ/influcondition>

この週報は岐阜県感染症情報センター（岐阜県保健環境研究所）のホームページにも掲載しています。

URL <http://www.pref.gifu.lg.jp/soshiki/kenko-fukushi/hokekan/kansensyo/>