

岐阜県感染症発生動向調査集計表

■ 全数把握対象疾患 累積報告数 (2014年01週～23週)

| | |
|-------------|-----|
| 1類感染症 | |
| なし | |
| 2類感染症 | |
| 結核 | 167 |
| 3類感染症 | |
| 腸管出血性大腸菌感染症 | 10 |
| 4類感染症 | |
| E型肝炎 | 3 |
| A型肝炎 | 1 |
| つつが虫病 | 1 |
| デング熱 | 1 |
| マラリア | 1 |
| レジオネラ症 | 8 |

| | |
|-----------------|----|
| 5類感染症 | |
| アメーバ赤痢 | 5 |
| 急性脳炎 | 1 |
| 劇症型溶血性レンサ球菌感染症 | 2 |
| 後天性免疫不全症候群 | 5 |
| ジアルジア症 | 1 |
| 侵襲性インフルエンザ菌感染症 | 4 |
| 侵襲性肺炎球菌感染症 | 12 |
| 梅毒 | 2 |
| バンコマイシン耐性腸球菌感染症 | 1 |
| 風しん | 1 |
| 麻しん | 2 |

■ 定点把握対象疾患(週報告対象疾患) 保健所別報告数

2014年23週(06月02日～06月08日)

| | 疾患名 | 22週 | 23週 | 保健所 | | | | | | | |
|-----------|----------------|-------------|-------------|------------|------------|------------|------------|------------|------------|------------|------------|
| | | | | 岐阜市 | 岐阜 | 西濃 | 関 | 中濃 | 東濃 | 恵那 | 飛騨 |
| インフルエンザ定点 | インフルエンザ | 41 0.47 | 22 0.25 | 3 0.21 | - | 1 0.07 | 1 0.13 | 15 1.88 | 1 0.13 | 1 0.14 | - |
| 小児科 定点 | RSウイルス感染症 | 3 0.06 | - | - | - | - | - | - | - | - | - |
| | 咽頭結膜熱 | 32 0.60 | 37 0.70 | 14 1.56 | 7 0.70 | 11 1.22 | 3 0.60 | 1 0.20 | - | - | 1 0.17 |
| | A群溶血性レンサ球菌咽頭炎 | 56 1.06 | 62 1.17 | 9 1.00 | 10 1.00 | 11 1.22 | 17 3.40 | 1 0.20 | 8 1.60 | 4 1.00 | 2 0.33 |
| | 感染性胃腸炎 | 257 4.85 | 240 4.53 | 47 5.22 | 78 7.80 | 17 1.89 | 33 6.60 | 10 2.00 | 27 5.40 | 17 4.25 | 11 1.83 |
| | 水痘 | 44 0.83 | 54 1.02 | 12 1.33 | 8 0.80 | 11 1.22 | 9 1.80 | 2 0.40 | 3 0.60 | 3 0.75 | 6 1.00 |
| | 手足口病 | 26 0.49 | 34 0.64 | 8 0.89 | 19 1.90 | 3 0.33 | 3 0.60 | 1 0.20 | - | - | - |
| | 伝染性紅斑 | 5 0.09 | 2 0.04 | - | - | - | - | - | 2 0.40 | - | - |
| | 突発性発しん | 36 0.68 | 26 0.49 | 7 0.78 | 5 0.50 | 8 0.89 | 3 0.60 | 1 0.20 | 1 0.20 | - | 1 0.17 |
| | 百日咳 | - | - | - | - | - | - | - | - | - | - |
| | ヘルパンギーナ | 4 0.08 | 9 0.17 | 7 0.78 | 2 0.20 | - | - | - | - | - | - |
| 流行性耳下腺炎 | 9 0.17 | 10 0.19 | 2 0.22 | 3 0.30 | 2 0.22 | - | 2 0.40 | 1 0.20 | - | - | |
| 眼科 定点 | 急性出血性結膜炎 | - | - | - | - | - | - | - | - | - | - |
| | 流行性角結膜炎 | 7 0.64 | 9 0.82 | 1 0.50 | 1 0.50 | 2 0.67 | - | 5 5.00 | - | - | - |
| 基幹 定点 | 細菌性髄膜炎 | - | - | - | - | - | - | - | - | - | - |
| | 無菌性髄膜炎 | - | - | - | - | - | - | - | - | - | - |
| | マイコプラズマ肺炎 | 1 0.20 | 1 0.20 | - | - | - | - | - | - | - | 1 1.00 |
| | クラミジア肺炎 | - | - | - | - | - | - | - | - | - | - |
| | 感染性胃腸炎(ロタウイルス) | 2 0.40 | 1 0.20 | - | - | 1 1.00 | - | - | - | - | - |

※ 上段:報告数、下段:定点当り報告数

※ 定点数 インフルエンザ:87、小児科:53、眼科:11、基幹:5

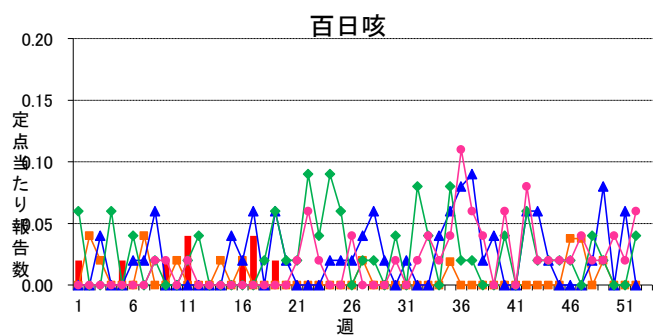
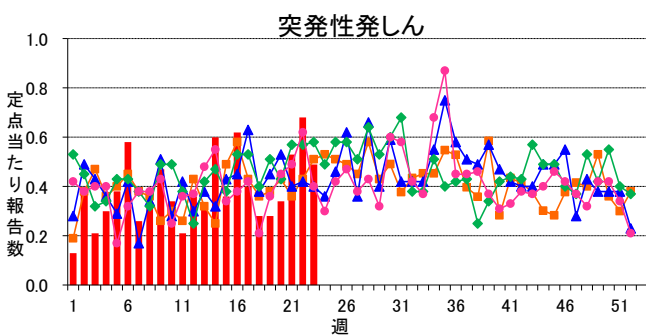
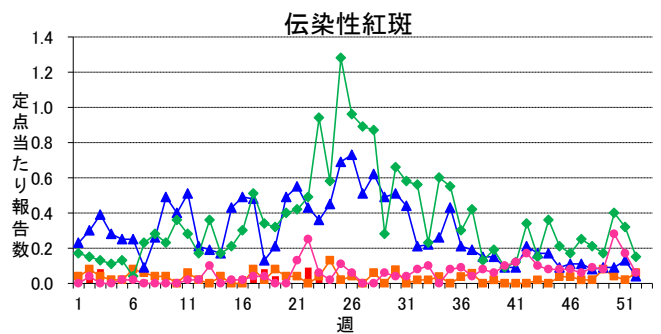
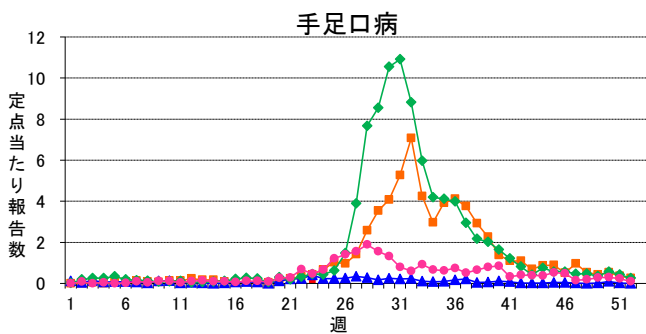
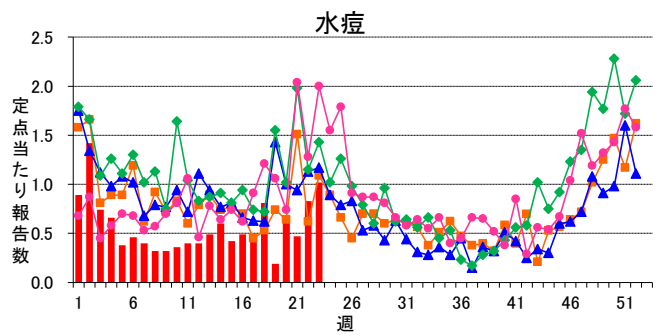
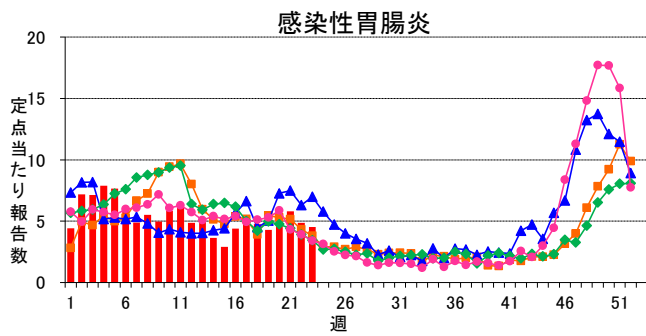
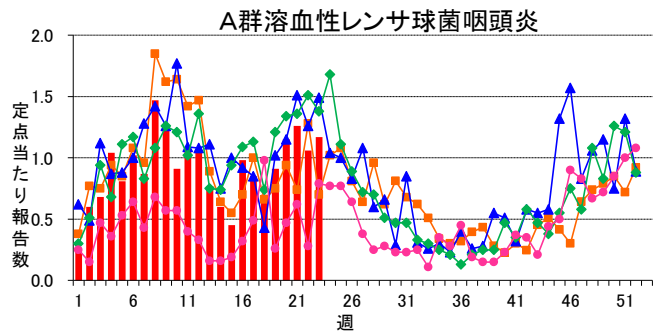
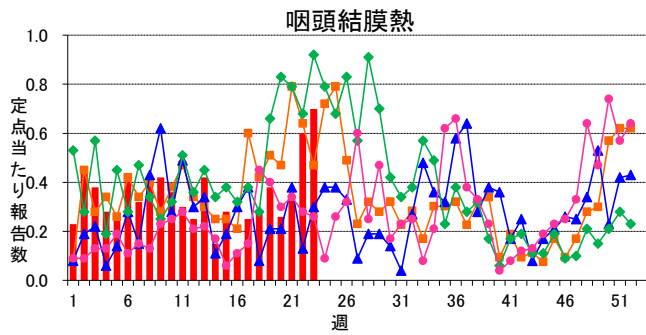
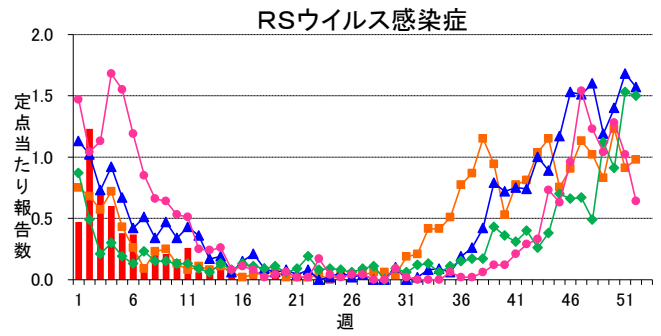
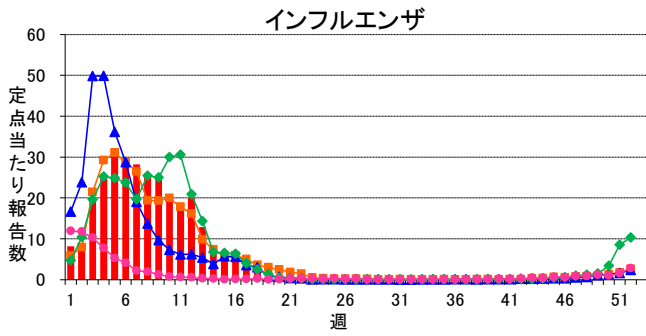
■ 定点把握対象疾患(週報告対象疾患) 年齢階級別報告数

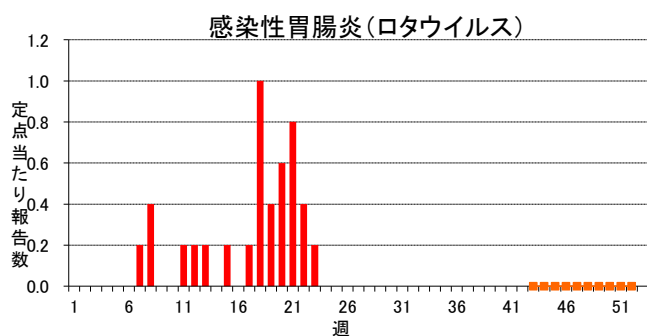
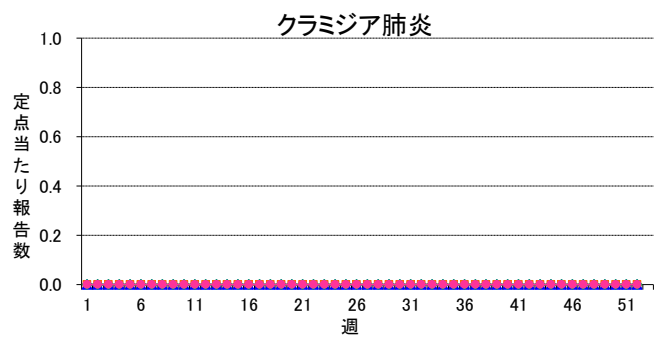
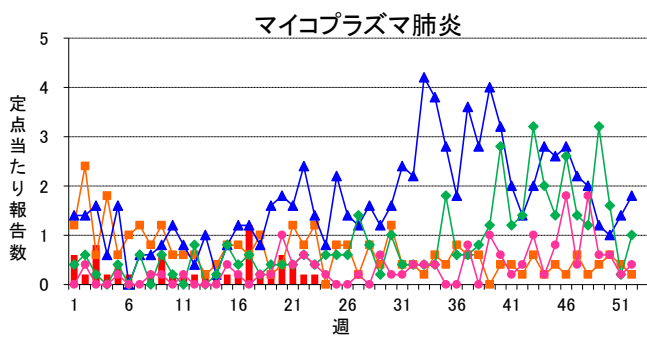
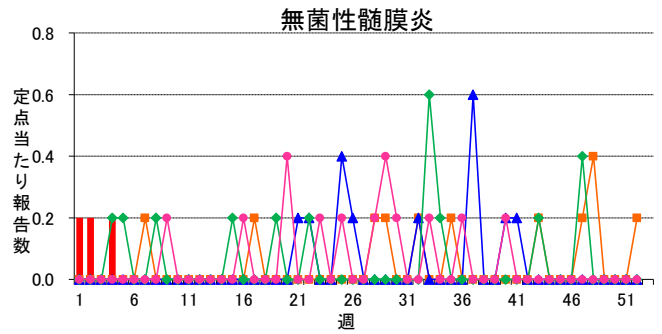
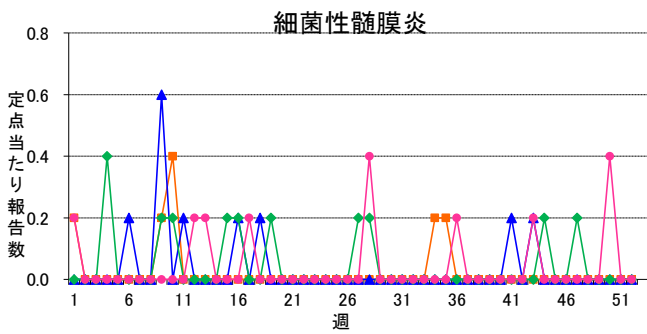
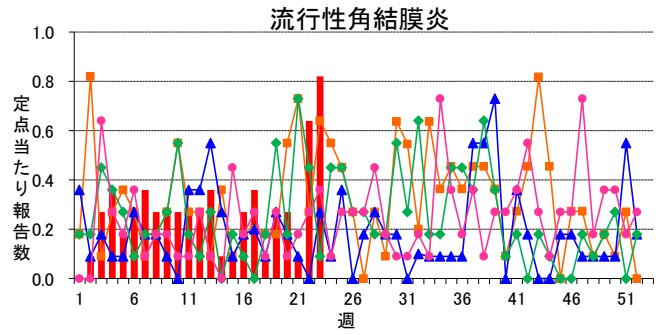
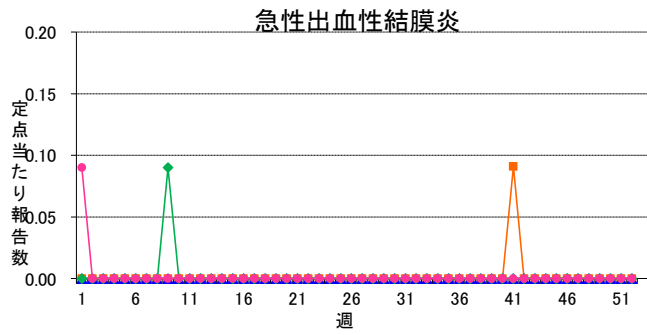
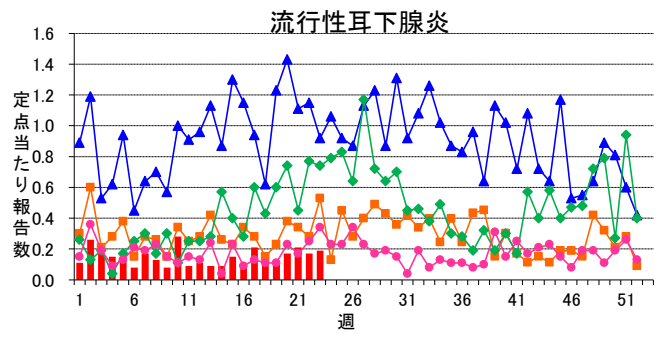
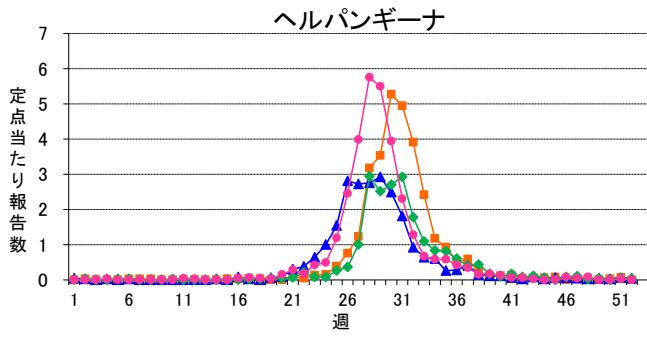
2014年23週(06月02日～06月08日)

| インフルエンザ定点 | 総数 | ～5ヶ月 | ～11ヶ月 | 1歳 | 2 | 3 | 4 | 5 | 6 | 7 | 8 | 9 | 10～14 | 15～19 | 20～29 | 30～39 | 40～49 | 50～59 | 60～69 | 70～79 | 80歳～ |
|----------------|-------------|-----------|------------|------------|------------|------------|------------|------------|------------|------------|------------|-----------|------------|-----------|------------|-----------|-----------|-----------|-----------|-----------|-----------|
| インフルエンザ | 22 0.25 | - - | 1 0.01 | 3 0.03 | - - | 3 0.03 | 1 0.01 | - - | - - | - - | 1 0.01 | - - | - - | - - | 7 0.08 | - - | 1 0.01 | 1 0.01 | 2 0.02 | 1 0.01 | 1 0.01 |
| 小児科定点 | 総数 | ～5ヶ月 | ～11ヶ月 | 1歳 | 2 | 3 | 4 | 5 | 6 | 7 | 8 | 9 | 10～14 | 15～19 | 20歳～ | | | | | | |
| RSウイルス感染症 | - | - | - | - | - | - | - | - | - | - | - | - | - | - | - | | | | | | |
| 咽頭結膜熱 | 37 0.70 | - - | 1 0.02 | 11 0.21 | 6 0.11 | 10 0.19 | 6 0.11 | 1 0.02 | 1 0.02 | - - | - - | 1 0.02 | - - | - - | - - | | | | | | |
| A群溶血性レンサ球菌咽頭炎 | 62 1.17 | - - | - - | 6 0.11 | 5 0.09 | 6 0.11 | 10 0.19 | 11 0.21 | 6 0.11 | 7 0.13 | - - | 5 0.09 | 4 0.08 | - - | 2 0.04 | | | | | | |
| 感染性胃腸炎 | 240 4.53 | 3 0.06 | 14 0.26 | 26 0.49 | 27 0.51 | 42 0.79 | 23 0.43 | 16 0.30 | 18 0.34 | 16 0.30 | 16 0.30 | 9 0.17 | 15 0.28 | 2 0.04 | 13 0.25 | | | | | | |
| 水痘 | 54 1.02 | - - | 5 0.09 | 9 0.17 | 6 0.11 | 7 0.13 | 11 0.21 | 10 0.19 | 2 0.04 | 1 0.02 | - - | 2 0.04 | 1 0.02 | - - | - - | | | | | | |
| 手足口病 | 34 0.64 | - - | 1 0.02 | 12 0.23 | 8 0.15 | 7 0.13 | 4 0.08 | 1 0.02 | - - | 1 0.02 | - - | - - | - - | - - | - - | | | | | | |
| 伝染性紅斑 | 2 0.04 | - - | - - | - - | - - | - - | - - | 1 0.02 | - - | 1 0.02 | - - | - - | - - | - - | - - | | | | | | |
| 突発性発しん | 26 0.49 | - - | 9 0.17 | 13 0.25 | 3 0.06 | 1 0.02 | - - | - - | - - | - - | - - | - - | - - | - - | - - | | | | | | |
| 百日咳 | - | - | - | - | - | - | - | - | - | - | - | - | - | - | - | | | | | | |
| ヘルパンギーナ | 9 0.17 | - - | - - | 3 0.06 | - - | 3 0.06 | 2 0.04 | 1 0.02 | - - | - - | - - | - - | - - | - - | - - | | | | | | |
| 流行性耳下腺炎 | 10 0.19 | - - | - - | - - | 1 0.02 | 1 0.02 | 2 0.04 | 3 0.06 | - - | 1 0.02 | - - | 1 0.02 | 1 0.02 | - - | - - | | | | | | |
| 眼科定点 | 総数 | ～5ヶ月 | ～11ヶ月 | 1歳 | 2 | 3 | 4 | 5 | 6 | 7 | 8 | 9 | 10～14 | 15～19 | 20～29 | 30～39 | 40～49 | 50～59 | 60～69 | 70歳～ | |
| 急性出血性結膜炎 | - | - | - | - | - | - | - | - | - | - | - | - | - | - | - | | | | | | |
| 流行性角結膜炎 | 9 0.82 | 1 0.09 | - - | - - | - - | 2 0.18 | - - | - - | - - | - - | - - | - - | - - | - - | 3 0.27 | 1 0.09 | 1 0.09 | - - | - - | - - | 1 0.09 |
| 基幹定点 | 総数 | 0歳 | 1～4 | 5～9 | 10～14 | 15～19 | 20～24 | 25～29 | 30～34 | 35～39 | 40～44 | 45～49 | 50～54 | 55～59 | 60～64 | 65～69 | 70歳～ | | | | |
| 細菌性髄膜炎 | - | - | - | - | - | - | - | - | - | - | - | - | - | - | - | | | | | | |
| 無菌性髄膜炎 | - | - | - | - | - | - | - | - | - | - | - | - | - | - | - | | | | | | |
| マイコプラズマ肺炎 | 1 0.20 | - - | 1 0.20 | - - | - - | - - | - - | - - | - - | - - | - - | - - | - - | - - | - - | | | | | | |
| クラミジア肺炎 | - | - | - | - | - | - | - | - | - | - | - | - | - | - | - | | | | | | |
| 感染性胃腸炎(ロタウイルス) | 1 0.20 | - - | 1 0.20 | - - | - - | - - | - - | - - | - - | - - | - - | - - | - - | - - | - - | | | | | | |

※ 上段:報告数、下段:定点当り報告数

週報グラフ一覧





岐阜県感染症発生動向調査のデータ及びグラフは、岐阜県感染症情報センターのホームページにも掲載しています。

URL <http://www.pref.gifu.lg.jp/soshiki/kenko-fukushi/hokekan/kansensyo/data.html>