

岐阜県感染症発生動向調査集計表

■ 全数把握対象疾患 累積報告数 (2014年01週～28週)

1類感染症

| | |
|----|--|
| なし | |
|----|--|

2類感染症

| | |
|----|-----|
| 結核 | 211 |
|----|-----|

3類感染症

| | |
|-------------|----|
| 腸管出血性大腸菌感染症 | 17 |
|-------------|----|

4類感染症

| | |
|------|---|
| E型肝炎 | 3 |
|------|---|

| | |
|------|---|
| A型肝炎 | 1 |
|------|---|

| | |
|-------|---|
| つつが虫病 | 1 |
|-------|---|

| | |
|------|---|
| デング熱 | 3 |
|------|---|

| | |
|------|---|
| マラリア | 1 |
|------|---|

| | |
|--------|---|
| レジオネラ症 | 9 |
|--------|---|

5類感染症

| | |
|--------|---|
| アメーバ赤痢 | 8 |
|--------|---|

| | |
|------|---|
| 急性脳炎 | 1 |
|------|---|

| | |
|----------------|---|
| 劇症型溶血性レンサ球菌感染症 | 3 |
|----------------|---|

| | |
|------------|---|
| 後天性免疫不全症候群 | 9 |
|------------|---|

| | |
|--------|---|
| ジアルジア症 | 1 |
|--------|---|

| | |
|----------------|---|
| 侵襲性インフルエンザ菌感染症 | 4 |
|----------------|---|

| | |
|------------|----|
| 侵襲性肺炎球菌感染症 | 14 |
|------------|----|

| | |
|----|---|
| 梅毒 | 3 |
|----|---|

| | |
|-----|---|
| 破傷風 | 1 |
|-----|---|

| | |
|-----------------|---|
| バンコマイシン耐性腸球菌感染症 | 1 |
|-----------------|---|

| | |
|-----|---|
| 風しん | 1 |
|-----|---|

| | |
|-----|---|
| 麻しん | 2 |
|-----|---|

■ 定点把握対象疾患(週報告対象疾患) 保健所別報告数

2014年28週(07月07日～07月13日)

| | 疾患名 | 27週 | 28週 | 保健所 | | | | | | | |
|-----------|----------------|-------------|-------------|------------|------------|------------|------------|-----------|------------|------------|-----------|
| | | | | 岐阜市 | 岐阜 | 西濃 | 関 | 中濃 | 東濃 | 恵那 | 飛騨 |
| インフルエンザ定点 | インフルエンザ | 8 0.09 | 8 0.09 | 2 0.14 | - | - | - | 6 0.75 | - | - | - |
| 小児科 定点 | RSウイルス感染症 | - - | 1 0.02 | - | - | - | - | - | 1 0.20 | - | - |
| | 咽頭結膜熱 | 39 0.74 | 33 0.62 | 5 0.56 | 7 0.70 | 5 0.56 | - | - | 2 0.40 | 10 2.50 | 4 0.67 |
| | A群溶血性レンサ球菌咽頭炎 | 62 1.17 | 66 1.25 | 3 0.33 | 13 1.30 | 11 1.22 | 20 4.00 | 3 0.60 | 6 1.20 | 2 0.50 | 8 1.33 |
| | 感染性胃腸炎 | 163 3.08 | 131 2.47 | 28 3.11 | 42 4.20 | 8 0.89 | 9 1.80 | 5 1.00 | 22 4.40 | 17 4.25 | - |
| | 水痘 | 62 1.17 | 42 0.79 | 1 0.11 | 8 0.80 | 10 1.11 | 10 2.00 | 4 0.80 | 1 0.20 | 5 1.25 | 3 0.50 |
| | 手足口病 | 66 1.25 | 90 1.70 | 35 3.89 | 24 2.40 | 19 2.11 | 7 1.40 | 1 0.20 | - | - | 4 0.67 |
| | 伝染性紅斑 | 4 0.08 | 3 0.06 | - | - | 3 0.33 | - | - | - | - | - |
| | 突発性発しん | 33 0.62 | 23 0.43 | 2 0.22 | 7 0.70 | 6 0.67 | 2 0.40 | 1 0.20 | - | 5 1.25 | - |
| | 百日咳 | - | - | - | - | - | - | - | - | - | - |
| | ヘルパンギーナ | 87 1.64 | 173 3.26 | 48 5.33 | 69 6.90 | 27 3.00 | 24 4.80 | 1 0.20 | 1 0.20 | 3 0.75 | - |
| 流行性耳下腺炎 | 12 0.23 | 7 0.13 | 2 0.22 | 4 0.40 | - | - | - | - | 1 0.25 | - | |
| 眼科 定点 | 急性出血性結膜炎 | - | - | - | - | - | - | - | - | - | - |
| | 流行性角結膜炎 | 5 0.45 | 2 0.18 | - | - | 1 0.33 | - | 1 1.00 | - | - | - |
| 基幹 定点 | 細菌性髄膜炎 | - | 1 0.20 | - | - | 1 1.00 | - | - | - | - | - |
| | 無菌性髄膜炎 | - | 1 0.20 | - | - | 1 1.00 | - | - | - | - | - |
| | マイコプラズマ肺炎 | 1 0.20 | - | - | - | - | - | - | - | - | - |
| | クラミジア肺炎 | - | - | - | - | - | - | - | - | - | - |
| | 感染性胃腸炎(ロタウイルス) | 3 0.60 | - | - | - | - | - | - | - | - | - |

※ 上段:報告数、下段:定点当り報告数

※ 定点数 インフルエンザ:87、小児科:53、眼科:11、基幹:5

■ 定点把握対象疾患(週報告対象疾患) 年齢階級別報告数

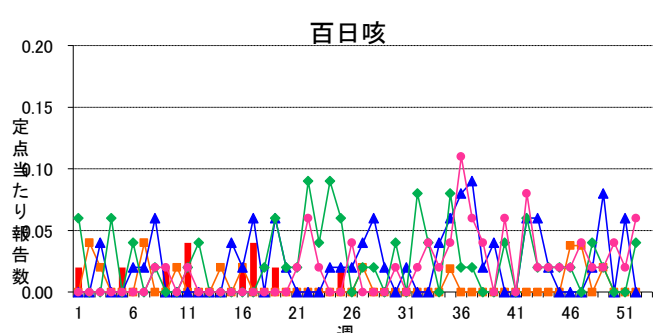
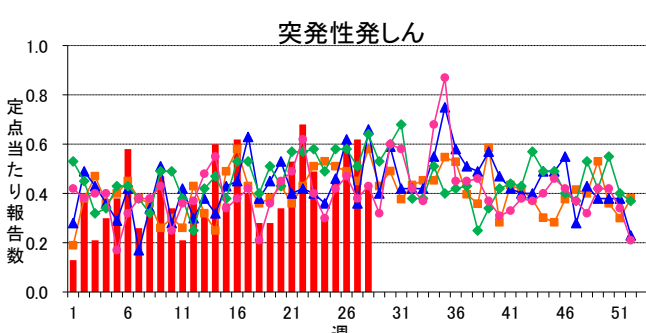
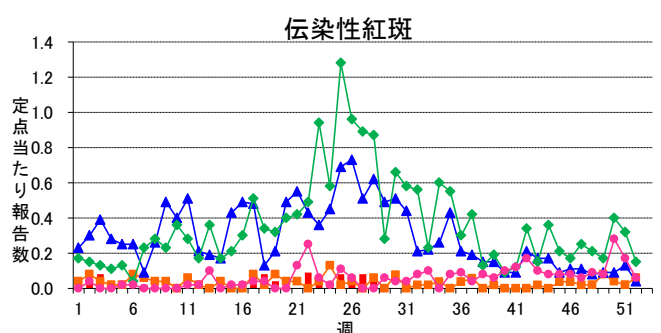
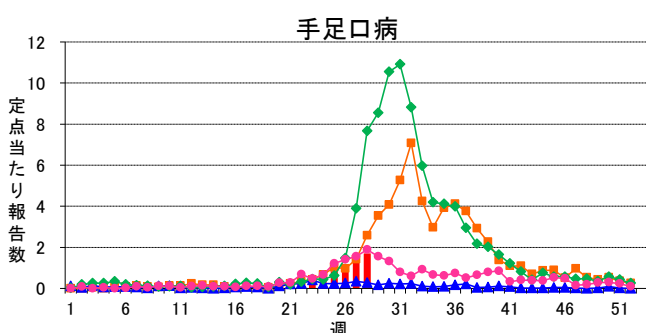
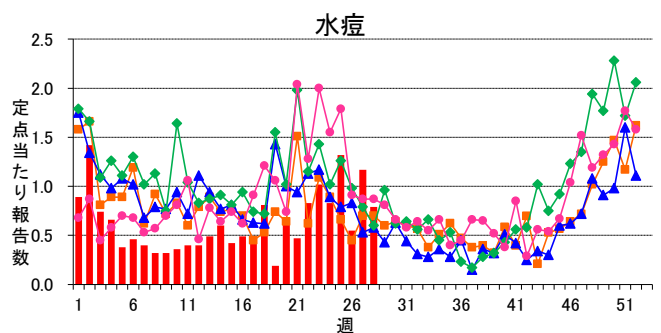
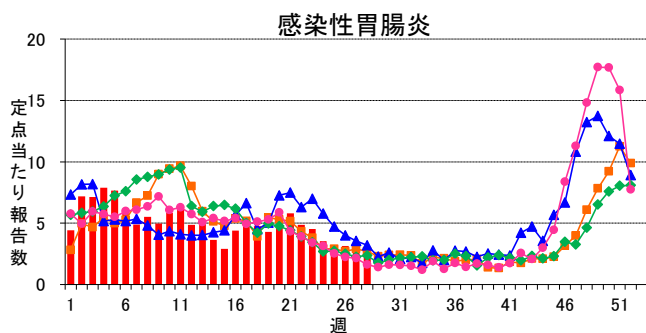
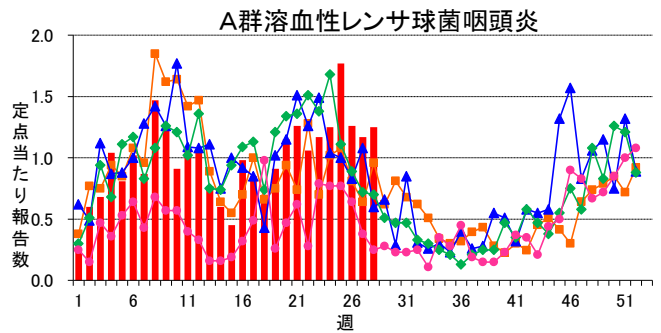
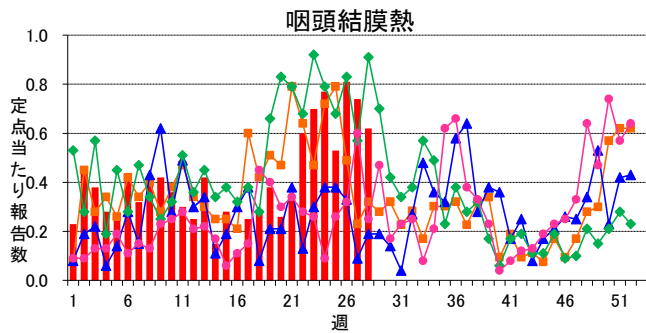
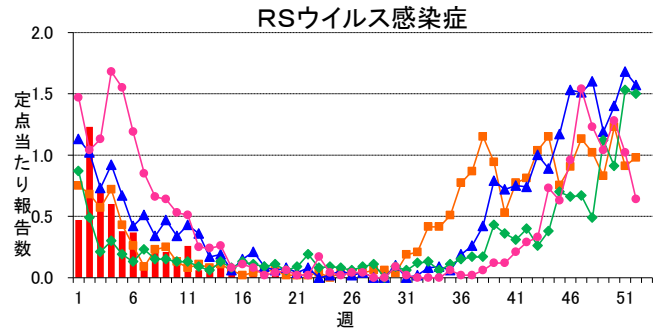
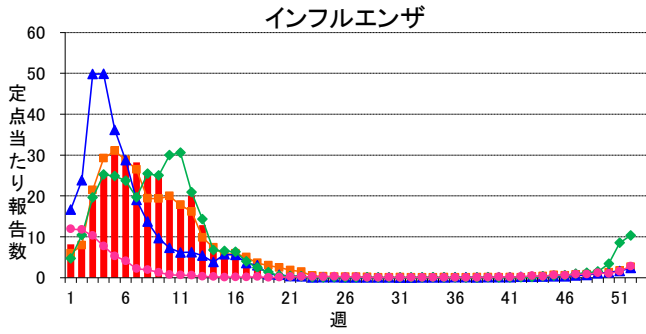
2014年28週(07月07日～07月13日)

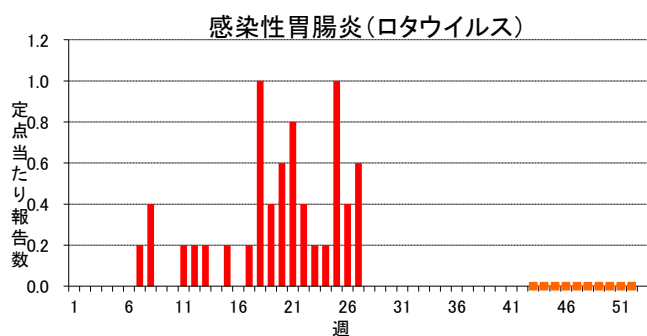
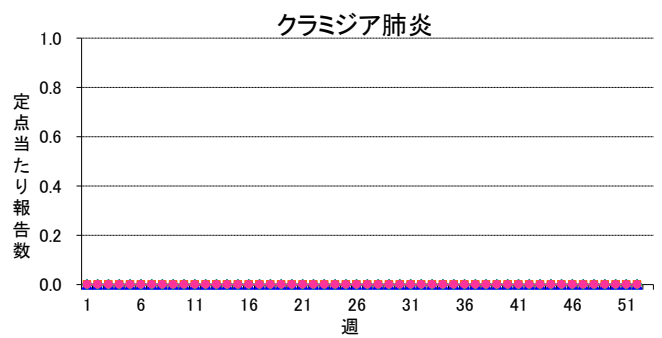
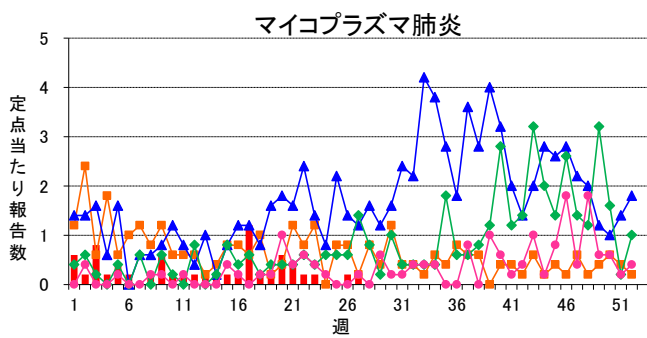
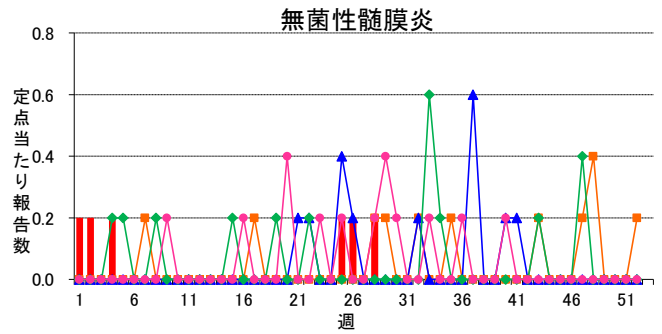
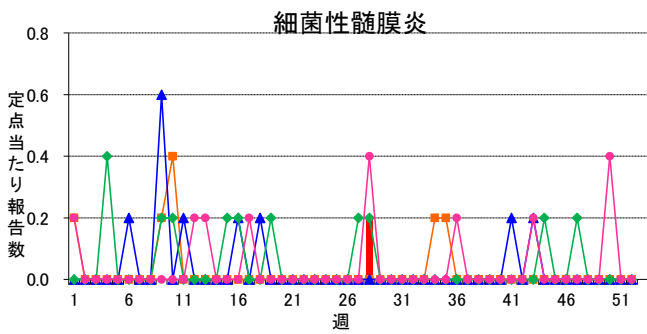
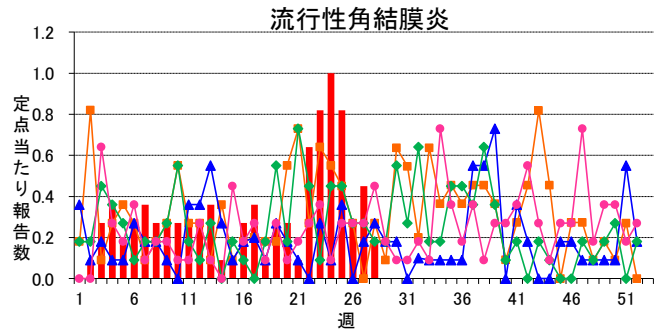
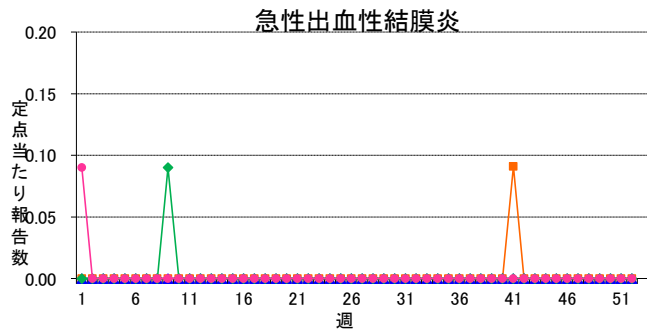
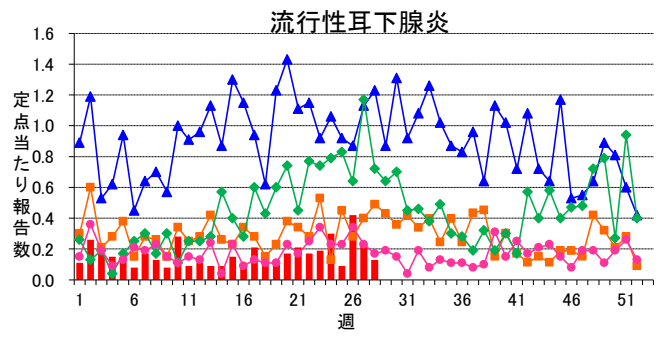
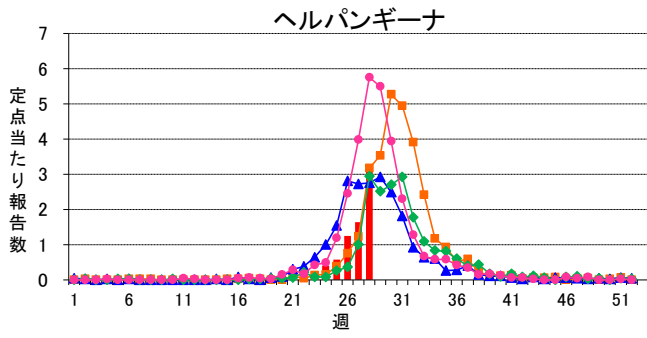
| インフルエンザ定点 | 総数 | ～5ヶ月 | ～11ヶ月 | 1歳 | 2 | 3 | 4 | 5 | 6 | 7 | 8 | 9 | 10～14 | 15～19 | 20～29 | 30～39 | 40～49 | 50～59 | 60～69 | 70～79 | 80歳～ |
|----------------|-------------|-----------|------------|------------|------------|------------|------------|------------|-----------|-----------|------------|-----------|------------|-----------|-----------|-----------|-----------|-------|-------|-----------|-----------|
| インフルエンザ | 8 0.09 | - | - | - | - | 3 0.03 | - | - | 1 0.01 | - | - | - | 1 0.01 | 1 0.01 | - | - | 1 0.01 | - | - | 1 0.01 | - |
| 小児科定点 | 総数 | ～5ヶ月 | ～11ヶ月 | 1歳 | 2 | 3 | 4 | 5 | 6 | 7 | 8 | 9 | 10～14 | 15～19 | 20歳～ | | | | | | |
| RSウイルス感染症 | 1 0.02 | - | 1 0.02 | - | - | - | - | - | - | - | - | - | - | - | - | - | - | - | - | - | - |
| 咽頭結膜熱 | 33 0.62 | - | 1 0.02 | 4 0.08 | 7 0.13 | 5 0.09 | 5 0.09 | 5 0.09 | 3 0.06 | - | 1 0.02 | 2 0.04 | - | - | - | - | - | - | - | - | - |
| A群溶血性レンサ球菌咽頭炎 | 66 1.25 | - | 1 0.02 | 3 0.06 | 3 0.06 | 6 0.11 | 9 0.17 | 10 0.19 | 4 0.08 | 5 0.09 | 12 0.23 | 4 0.08 | 8 0.15 | - | 1 0.02 | - | - | - | - | - | - |
| 感染性胃腸炎 | 131 2.47 | 1 0.02 | 13 0.25 | 18 0.34 | 19 0.36 | 16 0.30 | 16 0.30 | 11 0.21 | 5 0.09 | 5 0.09 | 5 0.09 | 3 0.06 | 14 0.26 | 2 0.04 | 3 0.06 | - | - | - | - | - | - |
| 水痘 | 42 0.79 | - | - | 3 0.06 | 3 0.06 | 6 0.11 | 8 0.15 | 9 0.17 | 5 0.09 | 4 0.08 | 2 0.04 | 1 0.02 | 1 0.02 | - | - | - | - | - | - | - | - |
| 手足口病 | 90 1.70 | 2 0.04 | 3 0.06 | 20 0.38 | 19 0.36 | 13 0.25 | 14 0.26 | 10 0.19 | 5 0.09 | 3 0.06 | - | - | 1 0.02 | - | - | - | - | - | - | - | - |
| 伝染性紅斑 | 3 0.06 | - | - | 1 0.02 | - | - | - | 2 0.04 | - | - | - | - | - | - | - | - | - | - | - | - | - |
| 突発性発しん | 23 0.43 | - | 9 0.17 | 12 0.23 | 1 0.02 | 1 0.02 | - | - | - | - | - | - | - | - | - | - | - | - | - | - | - |
| 百日咳 | - | - | - | - | - | - | - | - | - | - | - | - | - | - | - | - | - | - | - | - | - |
| ヘルパンギーナ | 173 3.26 | 4 0.08 | 9 0.17 | 53 1.00 | 42 0.79 | 24 0.45 | 21 0.40 | 7 0.13 | 7 0.13 | 1 0.02 | 1 0.02 | 3 0.06 | - | - | 1 0.02 | - | - | - | - | - | 1 0.02 |
| 流行性耳下腺炎 | 7 0.13 | - | - | - | - | 1 0.02 | 1 0.02 | 1 0.02 | 3 0.06 | - | - | - | 1 0.02 | - | - | - | - | - | - | - | - |
| 眼科定点 | 総数 | ～5ヶ月 | ～11ヶ月 | 1歳 | 2 | 3 | 4 | 5 | 6 | 7 | 8 | 9 | 10～14 | 15～19 | 20～29 | 30～39 | 40～49 | 50～59 | 60～69 | 70歳～ | |
| 急性出血性結膜炎 | - | - | - | - | - | - | - | - | - | - | - | - | - | - | - | - | - | - | - | - | - |
| 流行性角結膜炎 | 2 0.18 | - | - | 1 0.09 | - | - | - | - | - | - | - | - | - | - | - | 1 0.09 | - | - | - | - | - |
| 基幹定点 | 総数 | 0歳 | 1～4 | 5～9 | 10～14 | 15～19 | 20～24 | 25～29 | 30～34 | 35～39 | 40～44 | 45～49 | 50～54 | 55～59 | 60～64 | 65～69 | 70歳～ | | | | |
| 細菌性髄膜炎 | 1 0.20 | 1 0.20 | - | - | - | - | - | - | - | - | - | - | - | - | - | - | - | - | - | - | - |
| 無菌性髄膜炎 | 1 0.20 | - | - | 1 0.20 | - | - | - | - | - | - | - | - | - | - | - | - | - | - | - | - | - |
| マイコプラズマ肺炎 | - | - | - | - | - | - | - | - | - | - | - | - | - | - | - | - | - | - | - | - | - |
| クラミジア肺炎 | - | - | - | - | - | - | - | - | - | - | - | - | - | - | - | - | - | - | - | - | - |
| 感染性胃腸炎(ロタウイルス) | - | - | - | - | - | - | - | - | - | - | - | - | - | - | - | - | - | - | - | - | - |

※ 上段:報告数、下段:定点当り報告数

週報グラフ一覧

■ 2014年
 ■ 2013年
 ▲ 2012年
 ◆ 2011年
 ● 2010年





岐阜県感染症発生動向調査のデータ及びグラフは、岐阜県感染症情報センターのホームページにも掲載しています。

URL <http://www.pref.gifu.lg.jp/soshiki/kenko-fukushi/hokekan/kansensyo/data.html>