

岐阜県感染症発生動向調査集計表

■ 全数把握対象疾患 累積報告数 (2014年01週～34週)

1類感染症	
なし	
2類感染症	
結核	276
3類感染症	
細菌性赤痢	1
腸管出血性大腸菌感染症	28
4類感染症	
E型肝炎	3
A型肝炎	1
つつが虫病	1
デング熱	3
マラリア	1
レジオネラ症	13

5類感染症	
アメーバ赤痢	11
急性脳炎	1
劇症型溶血性レンサ球菌感染症	3
後天性免疫不全症候群	11
ジアルジア症	1
侵襲性インフルエンザ菌感染症	4
侵襲性肺炎球菌感染症	16
梅毒	6
破傷風	1
バンコマイシン耐性腸球菌感染症	1
風しん	1
麻しん	2

■ 定点把握対象疾患(週報告対象疾患) 保健所別報告数

2014年34週(08月18日～08月24日)

	疾患名	33週	34週	保健所							
				岐阜市	岐阜	西濃	関	中濃	東濃	恵那	飛騨
インフルエンザ ザ定点	インフルエンザ	5 0.06	3 0.03	- -	1 0.06	- -	- -	2 0.25	- -	- -	- -
小児科 定点	RSウイルス感染症	8 0.15	6 0.11	2 0.22	4 0.40	- -	- -	- -	- -	- -	- -
	咽頭結膜熱	36 0.69	39 0.74	7 0.78	5 0.50	12 1.33	- -	1 0.20	- -	13 3.25	1 0.17
	A群溶血性レンサ球菌咽頭炎	27 0.52	27 0.51	3 0.33	6 0.60	3 0.33	9 1.80	2 0.40	1 0.20	2 0.50	1 0.17
	感染性胃腸炎	82 1.58	132 2.49	24 2.67	59 5.90	14 1.56	21 4.20	2 0.40	4 0.80	4 1.00	4 0.67
	水痘	20 0.38	31 0.58	6 0.67	9 0.90	5 0.56	2 0.40	3 0.60	2 0.40	4 1.00	- -
	手足口病	62 1.19	82 1.55	5 0.56	31 3.10	22 2.44	4 0.80	- -	14 2.80	6 1.50	- -
	伝染性紅斑	2 0.04	- -	- -	- -	- -	- -	- -	- -	- -	- -
	突発性発しん	18 0.35	27 0.51	1 0.11	7 0.70	9 1.00	4 0.80	1 0.20	2 0.40	3 0.75	- -
	百日咳	- -	- -	- -	- -	- -	- -	- -	- -	- -	- -
	ヘルパンギーナ	65 1.25	55 1.04	4 0.44	12 1.20	6 0.67	17 3.40	2 0.40	7 1.40	4 1.00	3 0.50
流行性耳下腺炎	10 0.19	17 0.32	4 0.44	11 1.10	- -	- -	1 0.20	1 0.20	- -	- -	
眼科 定点	急性出血性結膜炎	- -	- -	- -	- -	- -	- -	- -	- -	- -	- -
	流行性角結膜炎	1 0.09	2 0.18	1 0.50	1 0.50	- -	- -	- -	- -	- -	- -
基幹 定点	細菌性髄膜炎	- -	- -	- -	- -	- -	- -	- -	- -	- -	- -
	無菌性髄膜炎	3 0.60	1 0.20	- -	- -	- -	1 1.00	- -	- -	- -	- -
	マイコプラズマ肺炎	- -	- -	- -	- -	- -	- -	- -	- -	- -	- -
	クラミジア肺炎	- -	- -	- -	- -	- -	- -	- -	- -	- -	- -
	感染性胃腸炎 (ロタウイルス)	- -	- -	- -	- -	- -	- -	- -	- -	- -	- -

※ 上段: 報告数、下段: 定点当り報告数

※ 定点数 インフルエンザ:87、小児科:53、眼科:11、基幹:5

■ 定点把握対象疾患(週報告対象疾患) 年齢階級別報告数

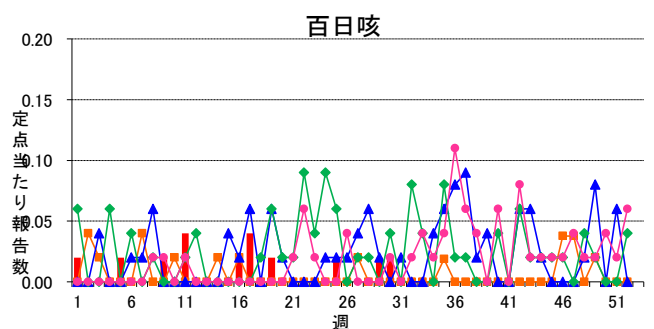
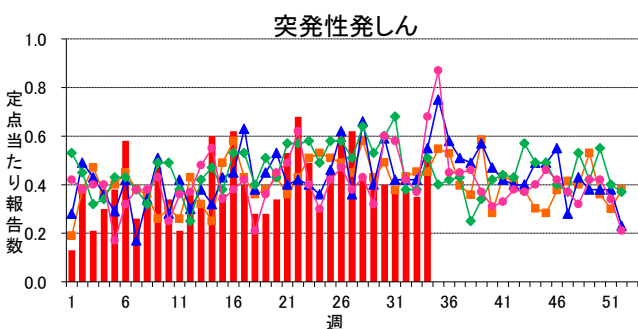
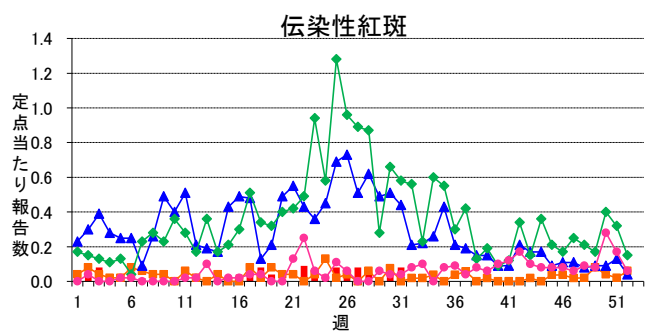
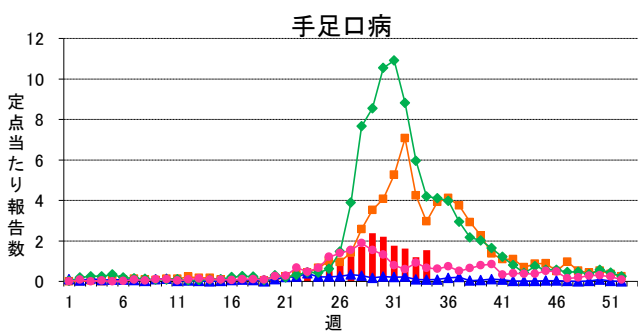
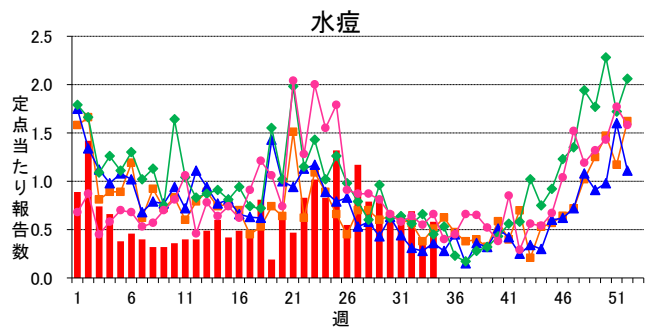
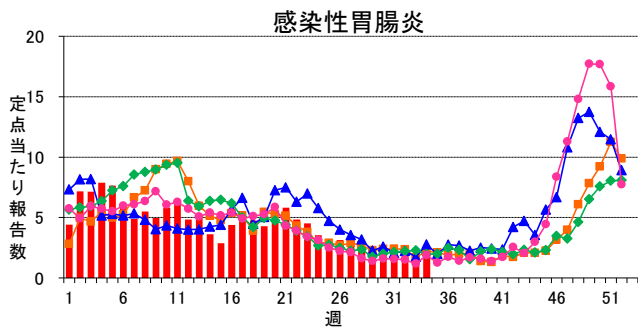
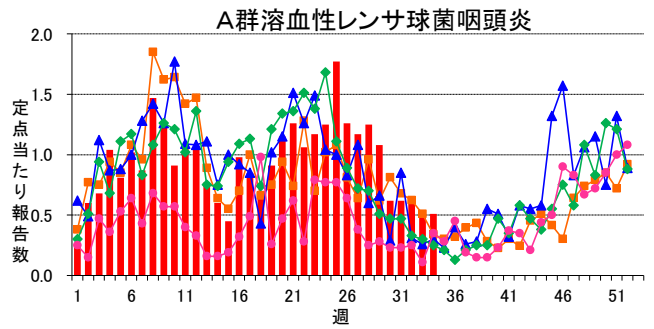
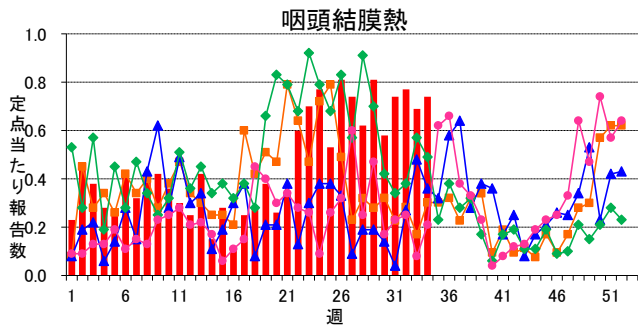
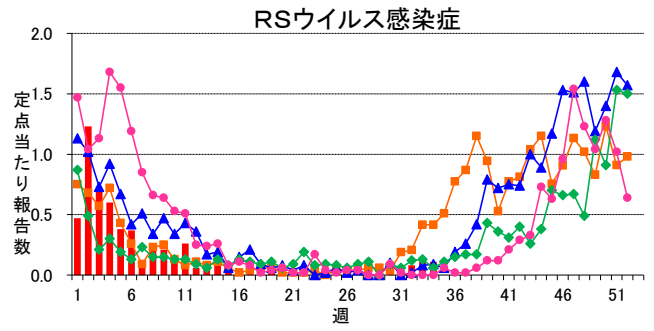
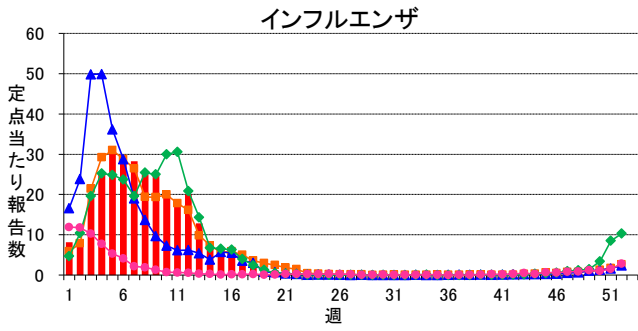
2014年34週(08月18日～08月24日)

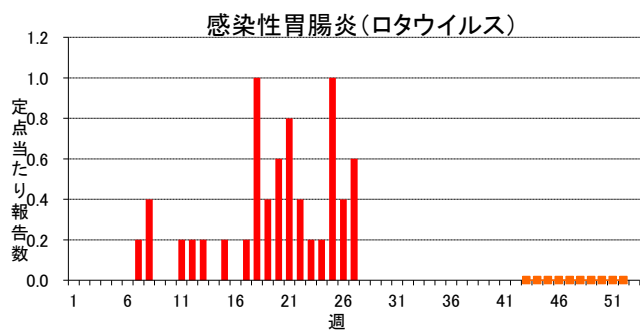
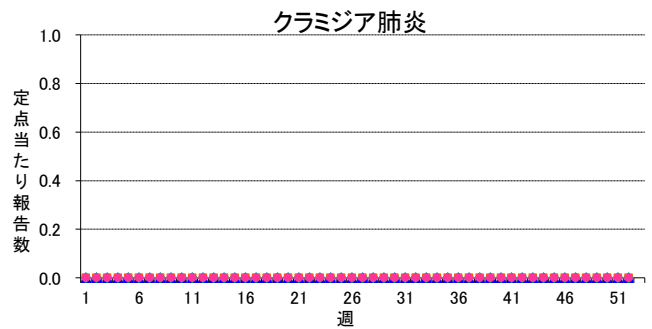
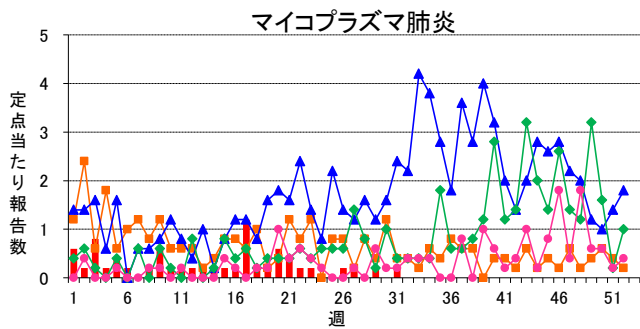
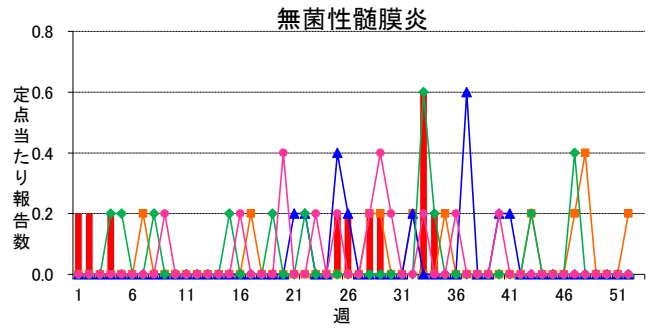
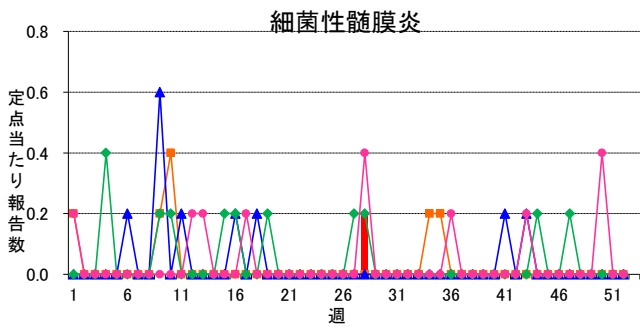
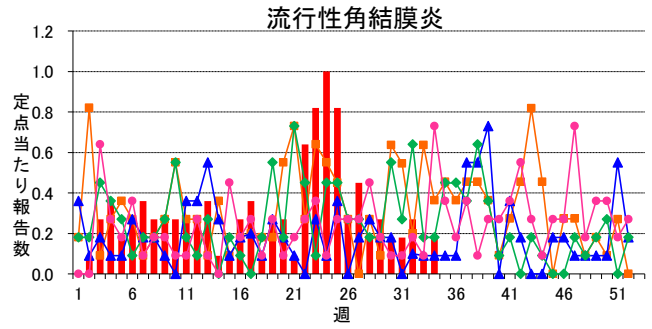
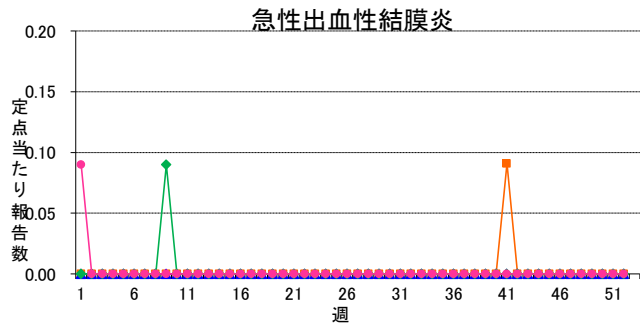
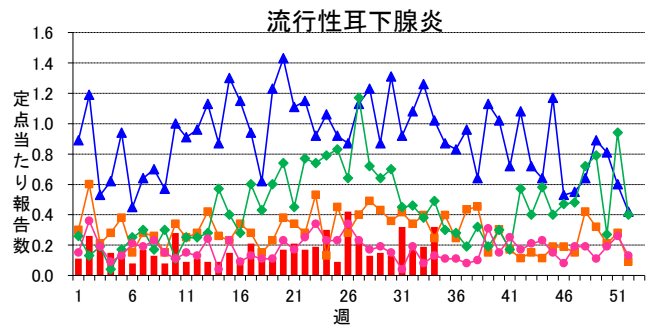
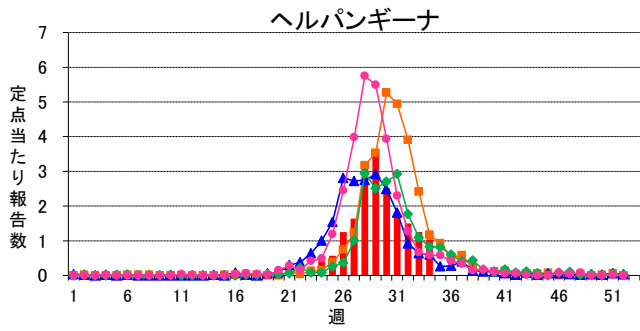
インフルエンザ定点	総数	～5ヶ月	～11ヶ月	1歳	2	3	4	5	6	7	8	9	10～14	15～19	20～29	30～39	40～49	50～59	60～69	70～79	80歳～
インフルエンザ	3 0.03	-	-	-	-	-	-	-	-	-	-	-	-	-	-	1 0.01	-	-	-	1 0.01	1 0.01
小児科定点	総数	～5ヶ月	～11ヶ月	1歳	2	3	4	5	6	7	8	9	10～14	15～19	20歳～						
RSウイルス感染症	6 0.11	2 0.04	2 0.04	1 0.02	1 0.02	-	-	-	-	-	-	-	-	-	-	-	-	-	-	-	-
咽頭結膜熱	39 0.74	-	2 0.04	5 0.09	4 0.08	12 0.23	8 0.15	4 0.08	-	1 0.02	2 0.04	1 0.02	-	-	-	-	-	-	-	-	-
A群溶血性レンサ球菌咽頭炎	27 0.51	-	-	-	3 0.06	2 0.04	2 0.04	2 0.04	3 0.06	5 0.09	1 0.02	2 0.04	5 0.09	-	2 0.04	-	-	-	-	-	-
感染性胃腸炎	132 2.49	2 0.04	10 0.19	22 0.42	11 0.21	12 0.23	11 0.21	18 0.34	8 0.15	5 0.09	2 0.04	5 0.09	20 0.38	3 0.06	3 0.06	-	-	-	-	-	-
水痘	31 0.58	-	2 0.04	7 0.13	7 0.13	4 0.08	5 0.09	3 0.06	2 0.04	-	1 0.02	-	-	-	-	-	-	-	-	-	-
手足口病	82 1.55	-	4 0.08	16 0.30	13 0.25	21 0.40	14 0.26	4 0.08	6 0.11	2 0.04	-	1 0.02	1 0.02	-	-	-	-	-	-	-	-
伝染性紅斑	-	-	-	-	-	-	-	-	-	-	-	-	-	-	-	-	-	-	-	-	-
突発性発しん	27 0.51	-	11 0.21	14 0.26	1 0.02	1 0.02	-	-	-	-	-	-	-	-	-	-	-	-	-	-	-
百日咳	-	-	-	-	-	-	-	-	-	-	-	-	-	-	-	-	-	-	-	-	-
ヘルパンギーナ	55 1.04	1 0.02	3 0.06	12 0.23	10 0.19	13 0.25	3 0.06	4 0.08	-	6 0.11	-	1 0.02	2 0.04	-	-	-	-	-	-	-	-
流行性耳下腺炎	17 0.32	-	-	1 0.02	1 0.02	4 0.08	5 0.09	2 0.04	1 0.02	-	2 0.04	-	1 0.02	-	-	-	-	-	-	-	-
眼科定点	総数	～5ヶ月	～11ヶ月	1歳	2	3	4	5	6	7	8	9	10～14	15～19	20～29	30～39	40～49	50～59	60～69	70歳～	
急性出血性結膜炎	-	-	-	-	-	-	-	-	-	-	-	-	-	-	-	-	-	-	-	-	-
流行性角結膜炎	2 0.18	-	-	-	1 0.09	-	-	-	-	-	-	-	-	-	-	1 0.09	-	-	-	-	-
基幹定点	総数	0歳	1～4	5～9	10～14	15～19	20～24	25～29	30～34	35～39	40～44	45～49	50～54	55～59	60～64	65～69	70歳～				
細菌性髄膜炎	-	-	-	-	-	-	-	-	-	-	-	-	-	-	-	-	-	-	-	-	-
無菌性髄膜炎	1 0.20	-	-	1 0.20	-	-	-	-	-	-	-	-	-	-	-	-	-	-	-	-	-
マイコプラズマ肺炎	-	-	-	-	-	-	-	-	-	-	-	-	-	-	-	-	-	-	-	-	-
クラミジア肺炎	-	-	-	-	-	-	-	-	-	-	-	-	-	-	-	-	-	-	-	-	-
感染性胃腸炎(ロタウイルス)	-	-	-	-	-	-	-	-	-	-	-	-	-	-	-	-	-	-	-	-	-

※ 上段:報告数、下段:定点当り報告数

週報グラフ一覧

■ 2014年
 ■ 2013年
 ▲ 2012年
 ◆ 2011年
 ● 2010年





岐阜県感染症発生動向調査のデータ及びグラフは、岐阜県感染症情報センターのホームページにも掲載しています。

URL <http://www.pref.gifu.lg.jp/soshiki/kenko-fukushi/hokekan/kansensyo/data.html>