

主な経済指標の動き

令和7年9月22日

令和7年9月12日時点で公表されている、国、岐阜県の主要な経済指標を収集し、別添のとおり一覧表に取りまとめた。  
主な経済指標の動きは以下のとおりである。

- (1) 令和7年6月の景気動向指数(CI一致指数)は、2か月ぶりに下降した。

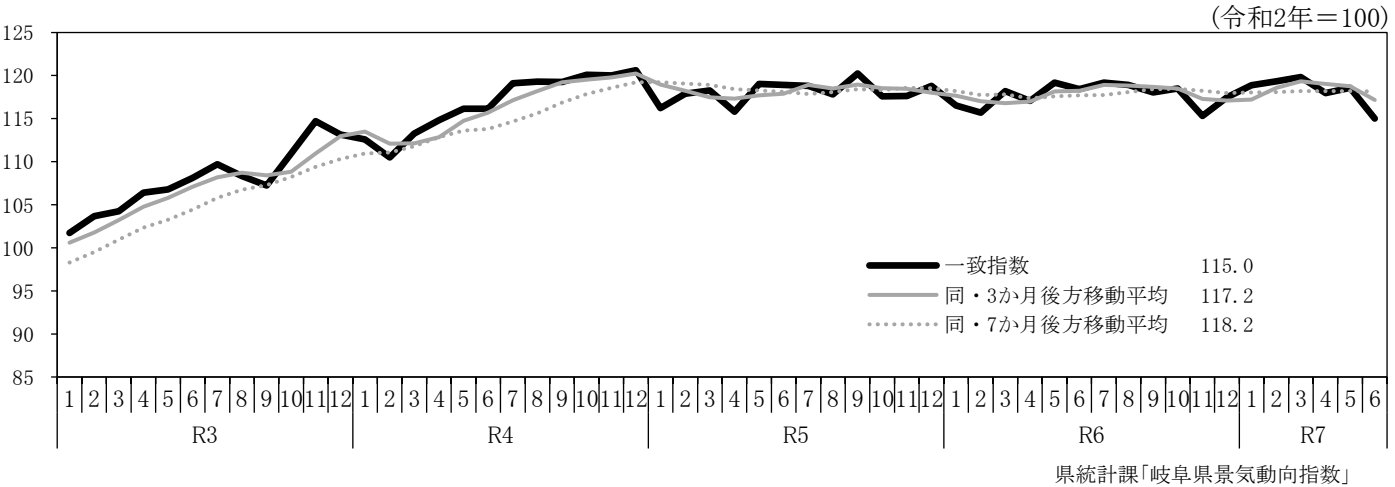
(2) 令和7年6月の鉱工業指数(生産)は、2か月ぶりに前月を下回った。

(3) 個人消費のうち、令和7年7月の百貨店・スーパー販売額は、2か月連続で前年同月を下回った。  
令和7年7月の新車販売台数(軽自動車を除く)は、2か月連続で前年同月を下回った。

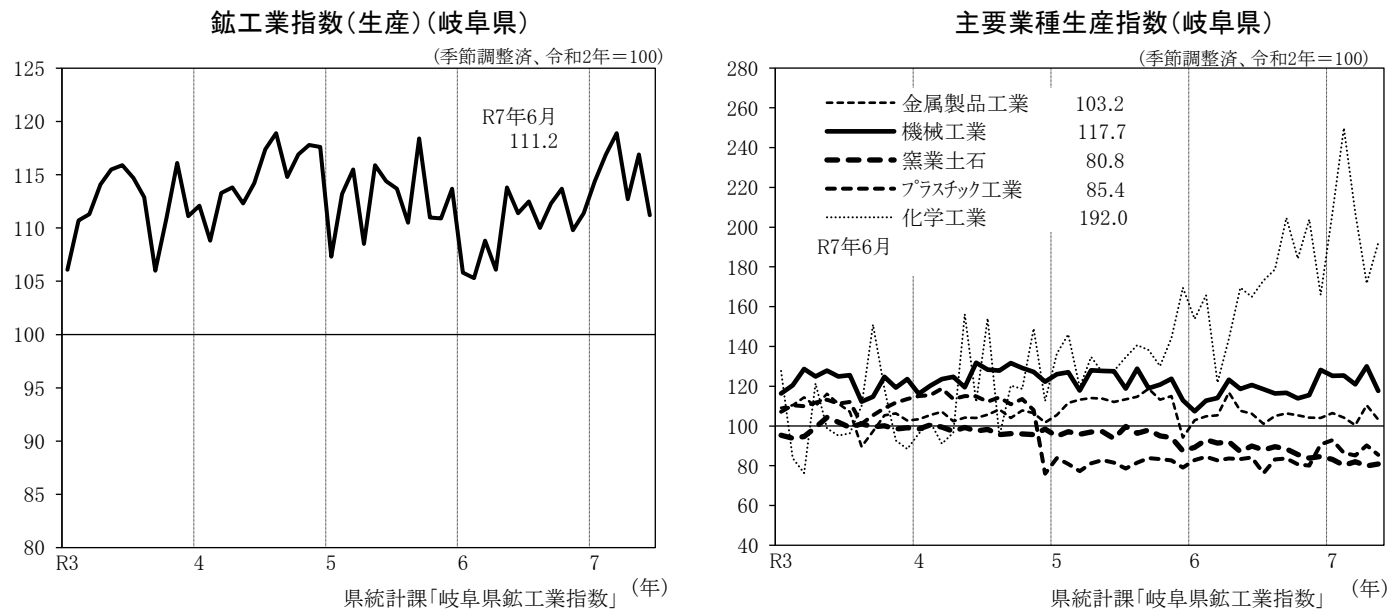
(4) 令和7年7月の消費者物価指数の総合は、46か月連続で前年同月を上回った。

(5) 令和7年7月の有効求人倍率は7か月ぶりに上昇し、新規求人倍率は3か月ぶりに低下した。

(1) 景気動向指数(CI一致指数)



(2) 生産



季節調整指数(令和2年=100)の前月比(%)					
主要業種	R7年2月	3月	4月	5月	6月
鉱工業指数(生産)	2.2	1.7	▲ 5.2	3.7	▲ 4.9
金属製品工業	2.3	▲ 2.2	▲ 3.6	9.9	▲ 6.5
機械工業	▲ 2.3	0.1	▲ 3.4	7.4	▲ 9.5
汎用機械工業	▲ 5.4	5.9	▲ 10.2	7.8	▲ 5.0
電気機械工業	5.6	▲ 9.6	17.6	0.6	▲ 29.2
輸送機械工業	▲ 9.9	9.2	▲ 17.4	23.4	2.6
窯業・土石製品工業	▲ 1.8	▲ 3.4	2.2	▲ 2.7	1.1
化学工業	24.8	20.6	▲ 17.1	▲ 17.1	11.8
プラスチック製品工業	2.2	▲ 6.8	▲ 1.6	6.0	▲ 5.3

(3)個人消費

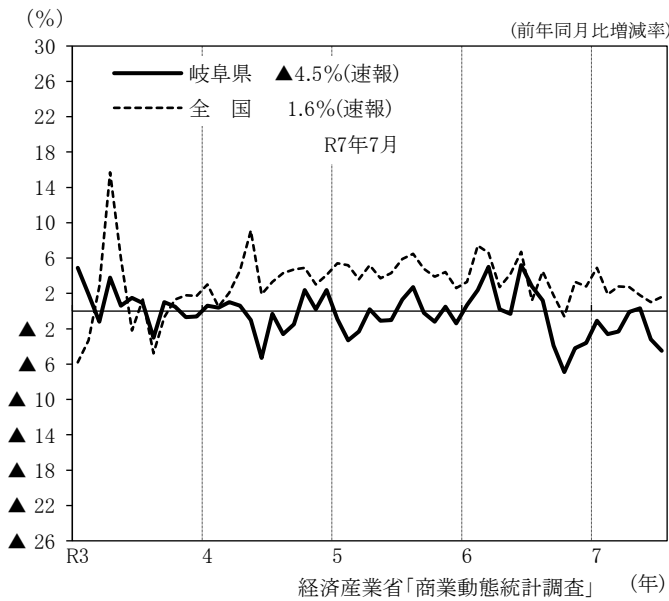
(前年同月比:%)

	R7年3月	4月	5月	6月	7月
百貨店・スーパー販売額(全店)	▲ 2.3	▲ 0.1	0.3	▲ 3.2	▲ 4.5
新車販売台数(軽自動車を除く)	9.4	6.8	1.8	▲ 2.7	▲ 10.4
新車販売台数(軽自動車)	4.2	25.3	7.0	1.7	▲ 13.2
新車販売台数合計	7.5	13.5	3.8	▲ 0.9	▲ 11.6
新設住宅着工戸数	33.2	▲ 21.3	▲ 38.6	▲ 6.1	▲ 10.1

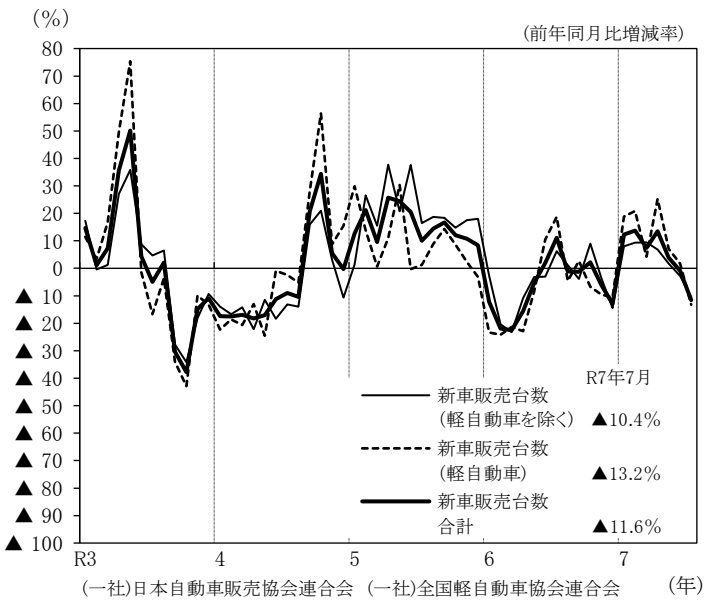
(4)物価(消費者物価指数:岐阜市)

	R7年3月	4月	5月	6月	7月
総合指数	111.3	111.7	112.3	112.2	112.4
前月比(%)	0.1	0.3	0.6	▲ 0.1	0.2
前年同月比(%)	4.1	3.6	4.0	3.6	3.6

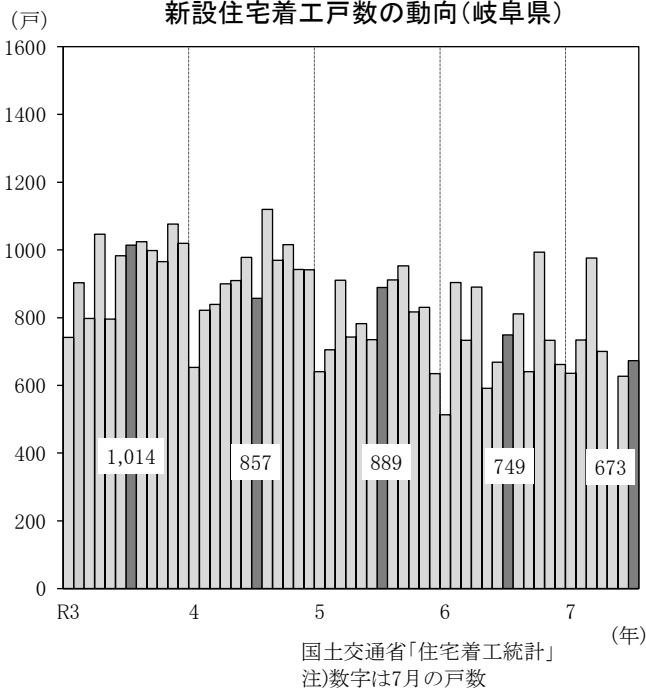
百貨店・スーパー販売額(全店)の推移



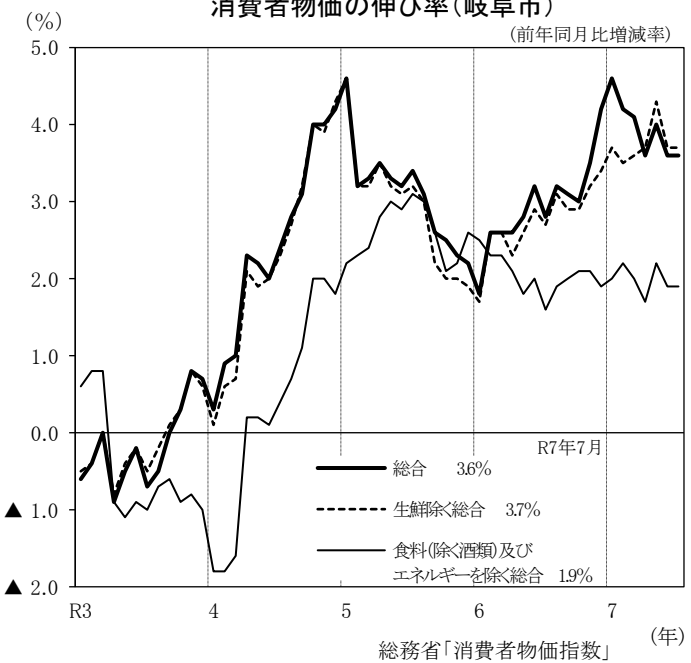
新車販売台数の動向(岐阜県)



新設住宅着工戸数の動向(岐阜県)



消費者物価の伸び率(岐阜市)

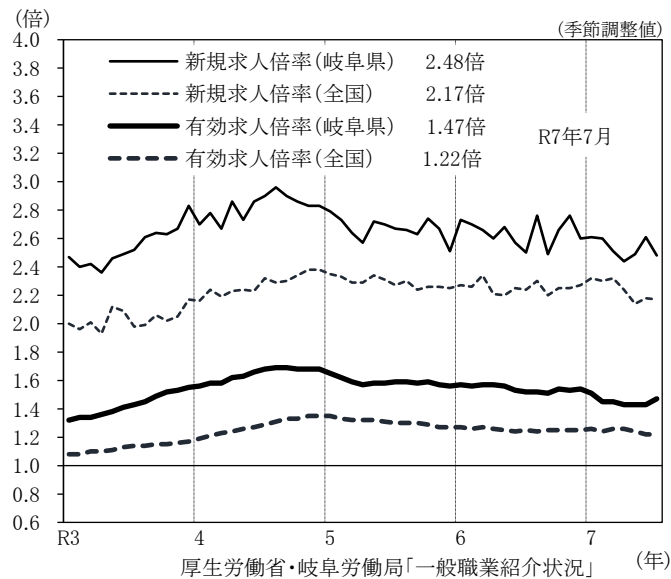


(5)雇用

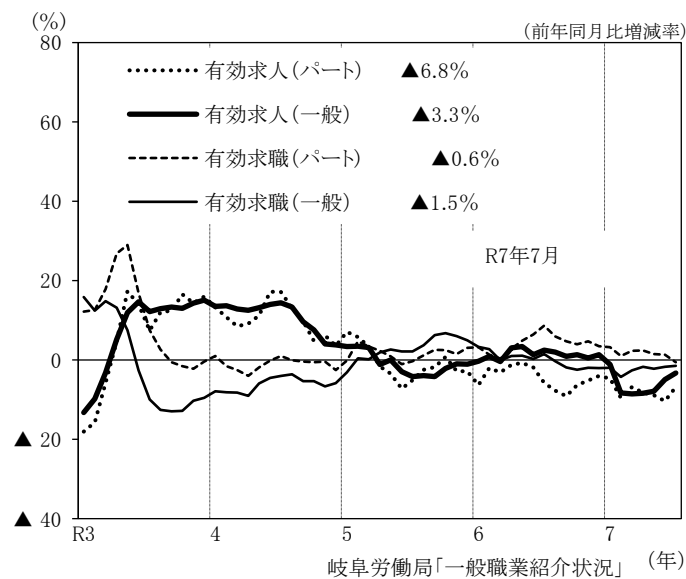
	R7年3月	4月	5月	6月	7月
新規求人倍率(倍)	2.51	2.44	2.49	2.61	2.48
有効求人倍率(倍)	1.45	1.43	1.43	1.43	1.47
雇用保険受給者実人員 ※	1.6	▲ 1.6	▲ 2.4	2.8	6.1
完全失業率(モデル推計値)(%)	2.0	2.0	2.0	2.0	－
現金給与総額(調査産業計 30人以上事業所) ※	2.1	▲ 0.1	7.0	▲ 1.2	－
総実労働時間(製造業 30人以上事業所) ※	▲ 1.7	0.7	4.5	0.8	－
所定外労働時間(製造業 30人以上事業所) ※	17.6	24.6	36.6	17.0	－

※は前年同月比(%)

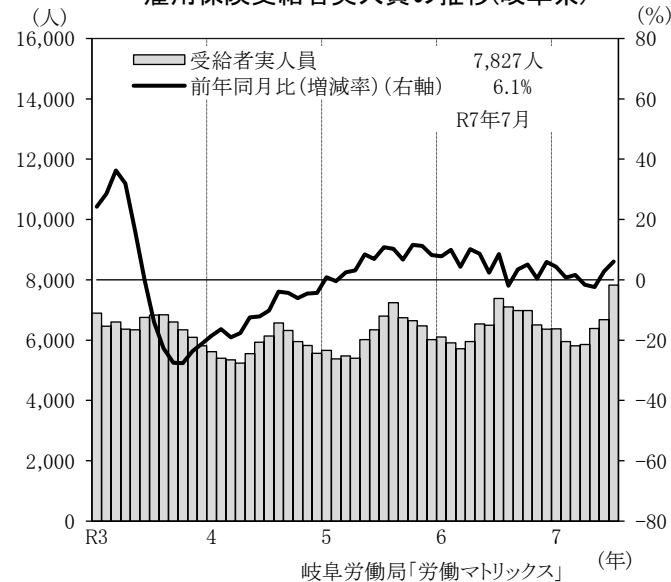
有効求人倍率と新規求人倍率の推移



一般・パート別有効求人・有効求職者数の推移(岐阜県)



雇用保険受給者実人員の推移(岐阜県)



完全失業率の推移

