

岐阜県感染症発生動向調査集計表

■ 全数把握対象疾患 累積報告数 (2014年01週～41週)

1類感染症の報告はありません

2類感染症	
結核	351
3類感染症	
細菌性赤痢	2
腸管出血性大腸菌感染症	32
4類感染症	
E型肝炎	3
A型肝炎	1
チクングニア熱	1
つつが虫病	1
デング熱	5
マラリア	1
レジオネラ症	16

5類感染症

アメーバ赤痢	13
急性脳炎	1
劇症型溶血性レンサ球菌感染症	3
後天性免疫不全症候群	18
ジアルジア症	1
侵襲性インフルエンザ菌感染症	5
侵襲性肺炎球菌感染症	16
梅毒	9
破傷風	1
バンコマイシン耐性腸球菌感染症	1
風しん	2
麻しん	3

■ 定点把握対象疾患(週報告対象疾患) 保健所別報告数

2014年41週(10月06日～10月12日)

疾患名	40週	41週	保健所								
			岐阜市	岐阜	西濃	関	中濃	東濃	恵那	飛騨	
インフルエンザ インフルエンザ	11 0.13	4 0.05	2 0.14	- -	- -	- -	1 0.13	- -	- -	1 0.10	
小児科 定点	RSウイルス感 染症	49 0.92	66 1.25	12 1.33	15 1.50	14 1.56	6 1.20	3 0.60	9 1.80	- -	7 1.17
	咽頭結膜熱	19 0.36	14 0.26	- -	2 0.20	- -	2 0.40	1 0.20	2 0.40	7 1.75	- -
	A群溶血性レ ンサ球菌咽頭炎	22 0.42	26 0.49	3 0.33	2 0.20	6 0.67	10 2.00	- -	2 0.40	1 0.25	2 0.33
	感染性胃腸炎	127 2.40	90 1.70	29 3.22	23 2.30	7 0.78	10 2.00	1 0.20	5 1.00	11 2.75	4 0.67
	水痘	14 0.26	14 0.26	3 0.33	2 0.20	2 0.22	3 0.60	1 0.20	2 0.40	1 0.25	- -
	手足口病	35 0.66	23 0.43	4 0.44	5 0.50	6 0.67	- -	2 0.40	5 1.00	1 0.25	- -
	伝染性紅斑	4 0.08	2 0.04	- -	- -	2 0.22	- -	- -	- -	- -	- -
	突発性発しん	21 0.40	16 0.30	3 0.33	2 0.20	3 0.33	1 0.20	4 0.80	2 0.40	1 0.25	- -
	百日咳	- -	- -	- -	- -	- -	- -	- -	- -	- -	- -
	ヘルパンギーナ	11 0.21	9 0.17	1 0.11	1 0.10	2 0.22	3 0.60	- -	1 0.20	1 0.25	- -
流行性耳下腺炎	14 0.26	3 0.06	1 0.11	1 0.10	- -	- -	- -	- -	- -	1 0.17	
眼科 定点	急性出血性結 膜炎	- -	- -	- -	- -	- -	- -	- -	- -	- -	- -
	流行性角結膜炎	1 0.09	1 0.09	1 0.50	- -	- -	- -	- -	- -	- -	- -
基幹 定点	細菌性髄膜炎	- -	- -	- -	- -	- -	- -	- -	- -	- -	- -
	無菌性髄膜炎	- -	- -	- -	- -	- -	- -	- -	- -	- -	- -
	マイコプラズマ 肺炎	2 0.40	1 0.20	- -	- -	1 1.00	- -	- -	- -	- -	- -
	クラミジア肺炎	- -	- -	- -	- -	- -	- -	- -	- -	- -	- -
	感染性胃腸炎 (ロタウイルス)	- -	- -	- -	- -	- -	- -	- -	- -	- -	- -

※ 上段: 報告数、下段: 定点当り報告数

※ 定点数 インフルエンザ:87、小児科:53、眼科:11、基幹:5

■ 定点把握対象疾患(週報告対象疾患) 年齢階級別報告数

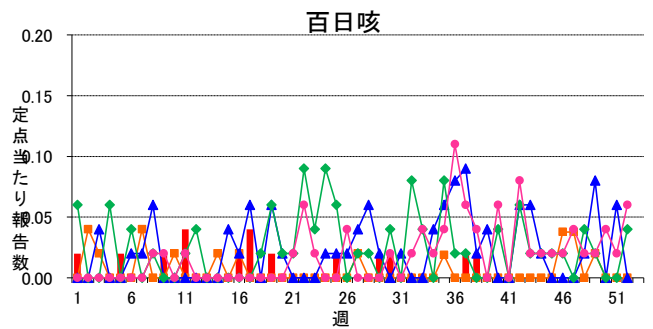
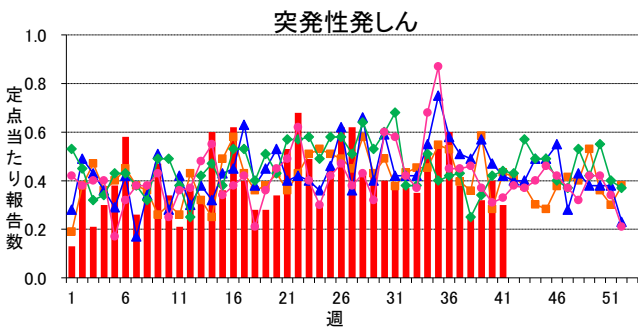
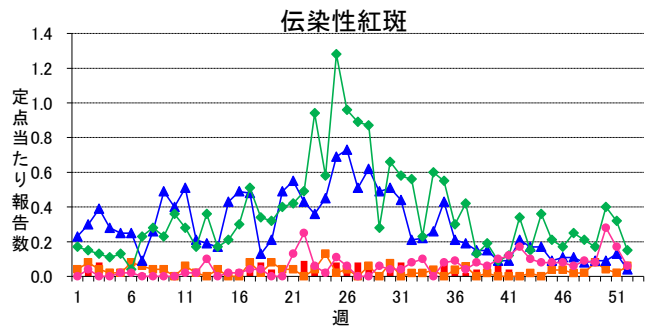
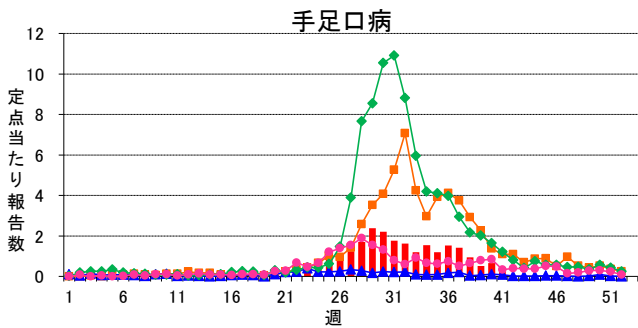
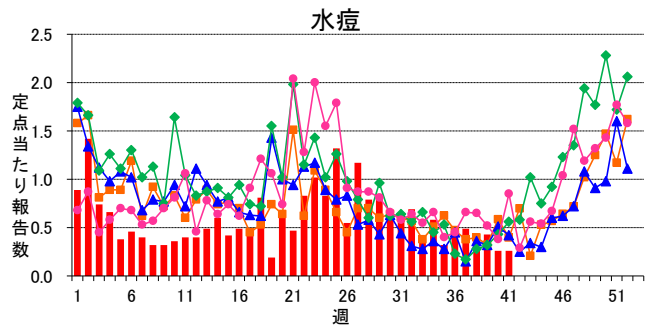
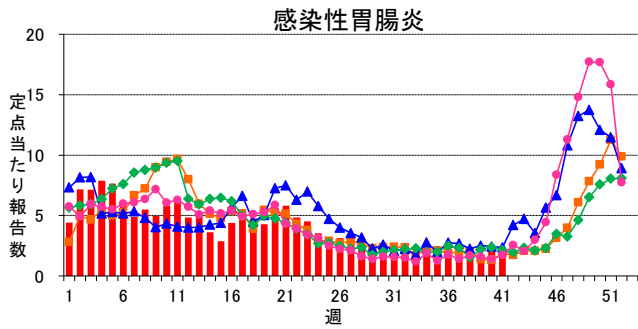
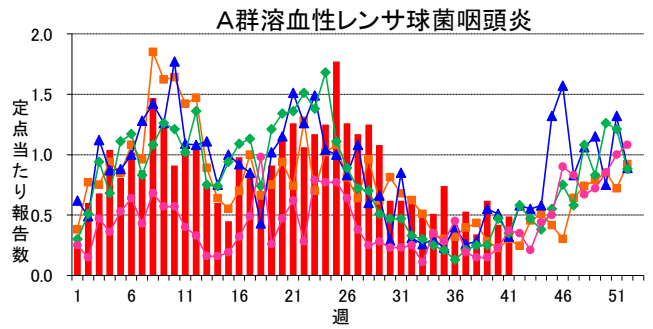
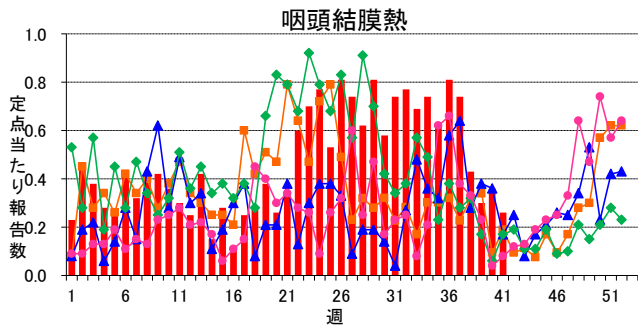
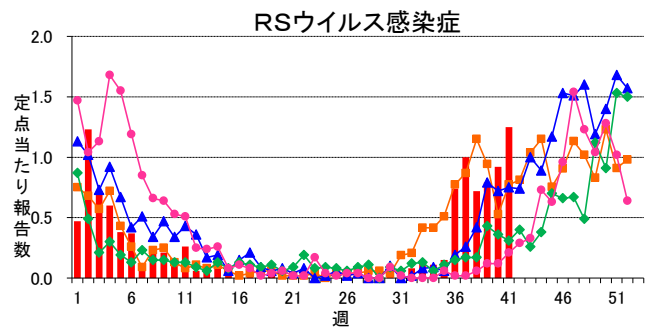
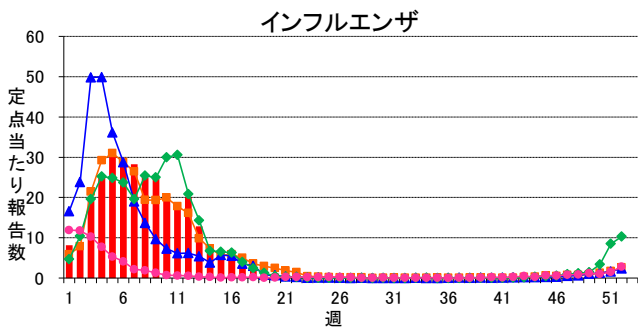
2014年41週(10月06日～10月12日)

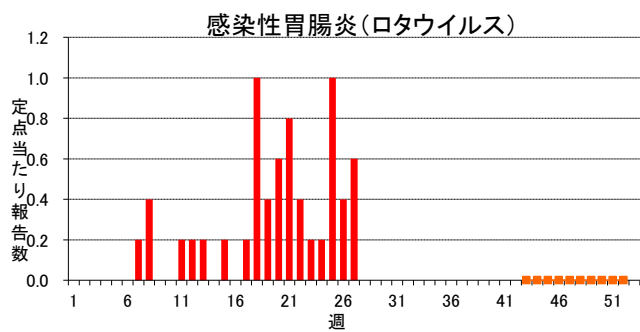
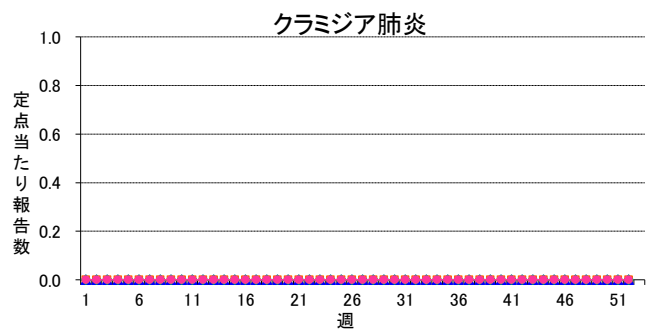
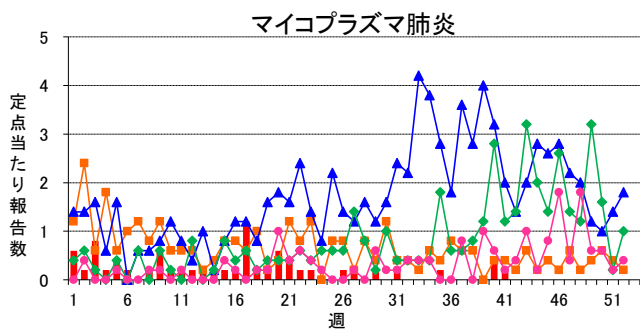
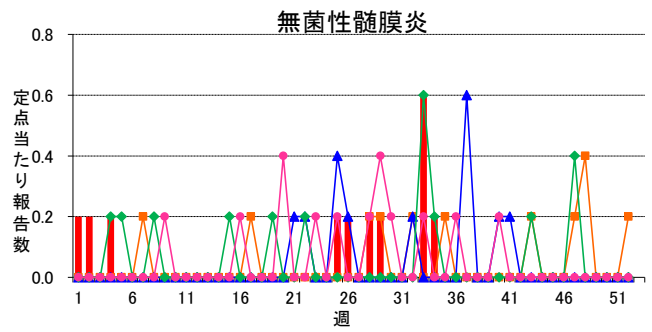
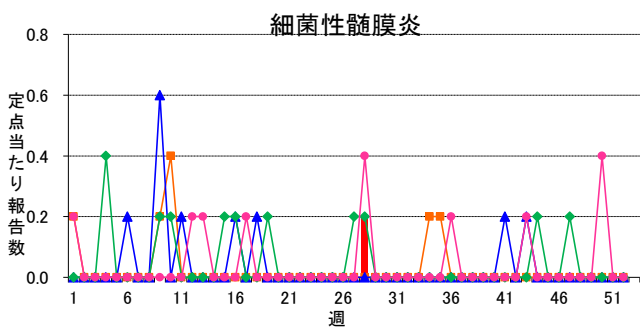
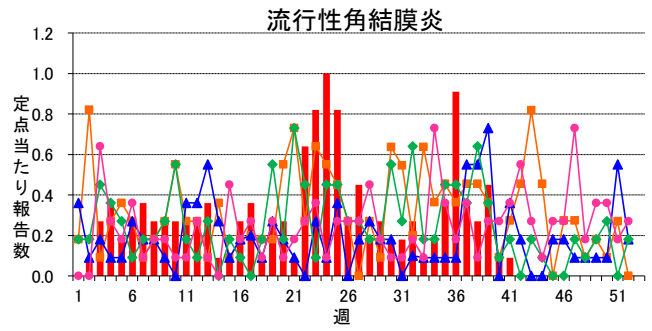
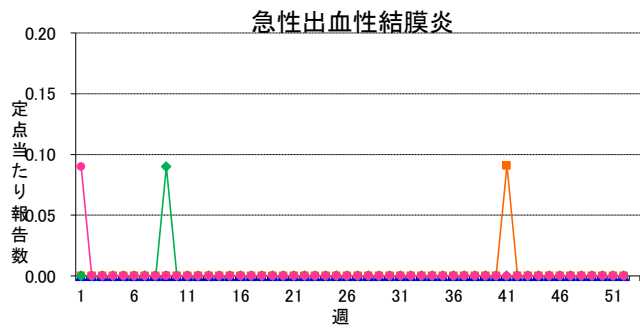
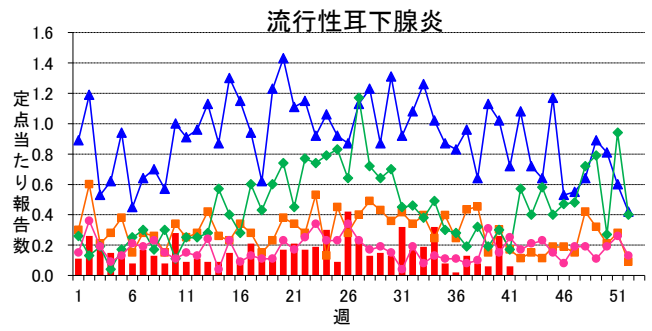
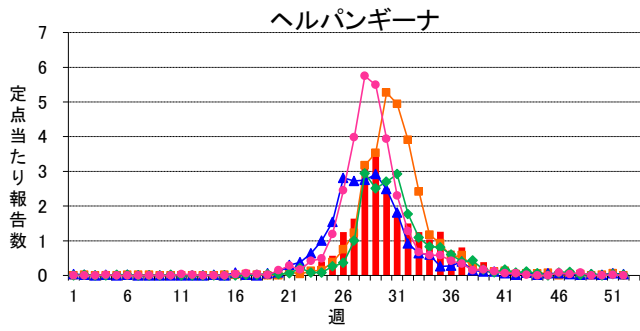
インフルエンザ定点	総数	～5ヶ月	～11ヶ月	1歳	2	3	4	5	6	7	8	9	10～14	15～19	20～29	30～39	40～49	50～59	60～69	70～79	80歳～
インフルエンザ	4 0.05	-	-	-	-	-	1 0.01	-	-	-	-	-	-	-	-	2 0.02	-	1 0.01	-	-	-
小児科定点	総数	～5ヶ月	～11ヶ月	1歳	2	3	4	5	6	7	8	9	10～14	15～19	20歳～						
RSウイルス感染症	66 1.25	11 0.21	14 0.26	18 0.34	11 0.21	7 0.13	4 0.08	-	-	-	-	-	-	-	1 0.02						
咽頭結膜熱	14 0.26	-	-	3 0.06	1 0.02	4 0.08	3 0.06	1 0.02	1 0.02	-	-	-	1 0.02	-	-						
A群溶血性レンサ球菌咽頭炎	26 0.49	-	-	-	2 0.04	1 0.02	1 0.02	3 0.06	6 0.11	4 0.08	-	1 0.02	8 0.15	-	-						
感染性胃腸炎	90 1.70	2 0.04	3 0.06	15 0.28	12 0.23	14 0.26	7 0.13	8 0.15	5 0.09	2 0.04	4 0.08	2 0.04	8 0.15	3 0.06	5 0.09						
水痘	14 0.26	1 0.02	1 0.02	1 0.02	3 0.06	1 0.02	2 0.04	2 0.04	1 0.02	1 0.02	-	1 0.02	-	-	-						
手足口病	23 0.43	-	1 0.02	8 0.15	3 0.06	3 0.06	5 0.09	-	2 0.04	1 0.02	-	-	-	-	-						
伝染性紅斑	2 0.04	-	-	2 0.04	-	-	-	-	-	-	-	-	-	-	-						
突発性発しん	16 0.30	-	7 0.13	7 0.13	2 0.04	-	-	-	-	-	-	-	-	-	-						
百日咳	-	-	-	-	-	-	-	-	-	-	-	-	-	-	-						
ヘルパンギーナ	9 0.17	-	1 0.02	2 0.04	-	3 0.06	2 0.04	-	1 0.02	-	-	-	-	-	-						
流行性耳下腺炎	3 0.06	-	-	-	-	-	1 0.02	-	-	1 0.02	-	1 0.02	-	-	-						
眼科定点	総数	～5ヶ月	～11ヶ月	1歳	2	3	4	5	6	7	8	9	10～14	15～19	20～29	30～39	40～49	50～59	60～69	70歳～	
急性出血性結膜炎	-	-	-	-	-	-	-	-	-	-	-	-	-	-	-	-	-	-	-	-	-
流行性角結膜炎	1 0.09	-	-	-	-	1 0.09	-	-	-	-	-	-	-	-	-	-	-	-	-	-	-
基幹定点	総数	0歳	1～4	5～9	10～14	15～19	20～24	25～29	30～34	35～39	40～44	45～49	50～54	55～59	60～64	65～69	70歳～				
細菌性髄膜炎	-	-	-	-	-	-	-	-	-	-	-	-	-	-	-	-	-	-	-	-	-
無菌性髄膜炎	-	-	-	-	-	-	-	-	-	-	-	-	-	-	-	-	-	-	-	-	-
マイコプラズマ肺炎	1 0.20	-	1 0.20	-	-	-	-	-	-	-	-	-	-	-	-	-	-	-	-	-	-
クラミジア肺炎	-	-	-	-	-	-	-	-	-	-	-	-	-	-	-	-	-	-	-	-	-
感染性胃腸炎(ロタウイルス)	-	-	-	-	-	-	-	-	-	-	-	-	-	-	-	-	-	-	-	-	-

※ 上段:報告数、下段:定点当り報告数

週報グラフ一覧

■ 2014年
 ■ 2013年
 ▲ 2012年
 ◆ 2011年
 ● 2010年





岐阜県感染症発生動向調査のデータ及びグラフは、岐阜県感染症情報センターのホームページにも掲載しています。

URL <http://www.pref.gifu.lg.jp/soshiki/kenko-fukushi/hokekan/kansensyo/data.html>