

岐阜県感染症発生動向調査集計表

■ 全数把握対象疾患 累積報告数 (2014年01週～43週)

1類感染症の報告はありません

2類感染症	
結核	370
3類感染症	
細菌性赤痢	2
腸管出血性大腸菌感染症	32
4類感染症	
E型肝炎	3
A型肝炎	1
チクングニア熱	1
つつが虫病	1
デング熱	5
マラリア	1
レジオネラ症	16

5類感染症

アメーバ赤痢	13
急性脳炎	1
劇症型溶血性レンサ球菌感染症	3
後天性免疫不全症候群	20
ジアルジア症	1
侵襲性インフルエンザ菌感染症	5
侵襲性肺炎球菌感染症	18
水痘(入院例に限る)	1
梅毒	9
破傷風	1
バンコマイシン耐性腸球菌感染症	1
風しん	2
麻しん	3

■ 定点把握対象疾患(週報告対象疾患) 保健所別報告数

2014年43週(10月20日～10月26日)

	疾患名	42週	43週	保健所							
				岐阜市	岐阜	西濃	関	中濃	東濃	恵那	飛騨
インフルエンザ 定点	インフルエンザ	10	6	2	-	-	-	2	2	-	-
		0.11	0.07	0.14	-	-	-	0.25	0.25	-	-
小児科 定点	RSウイルス感 染症	43	61	17	17	7	7	5	6	-	2
	咽頭結膜熱	9	12	2	4	-	-	-	2	4	-
	A群溶血性レ ンサ球菌咽頭 炎	11	49	4	13	10	9	2	2	6	3
	感染性胃腸炎	72	114	33	30	6	15	-	13	12	5
	水痘	16	18	1	7	2	1	1	2	4	-
	手足口病	9	11	2	2	2	-	3	-	2	-
	伝染性紅斑	2	1	-	-	1	-	-	-	-	-
	突発性発しん	19	21	4	4	8	1	2	1	1	-
	百日咳	-	-	-	-	-	-	-	-	-	-
	ヘルパンギーナ	7	2	-	2	-	-	-	-	-	-
	流行性耳下腺炎	7	11	5	6	-	-	-	-	-	-
眼科 定点	急性出血性結 膜炎	-	-	-	-	-	-	-	-	-	-
	流行性角結膜 炎	3	1	-	-	1	-	-	-	-	-
基幹 定点	細菌性髄膜炎	-	-	-	-	-	-	-	-	-	-
	無菌性髄膜炎	-	-	-	-	-	-	-	-	-	-
	マイコプラズマ 肺炎	-	-	-	-	-	-	-	-	-	-
	クラミジア肺 炎	-	-	-	-	-	-	-	-	-	-
	感染性胃腸炎 (ロタウイルス)	-	-	-	-	-	-	-	-	-	-

※ 上段:報告数、下段:定点当り報告数

※ 定点数 インフルエンザ:87、小児科:53、眼科:11、基幹:5

■ 定点把握対象疾患(週報告対象疾患) 年齢階級別報告数

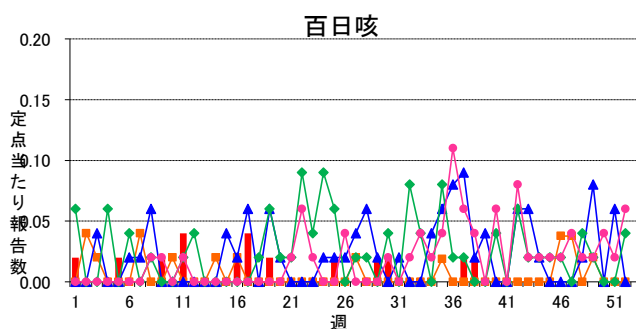
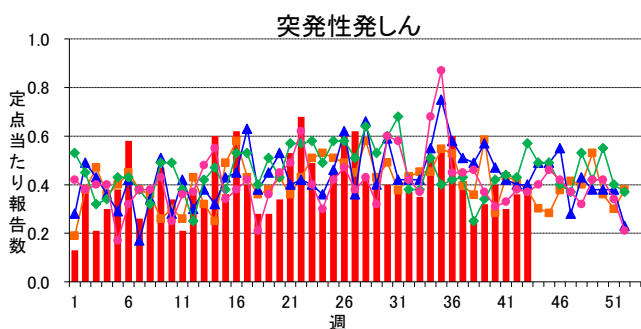
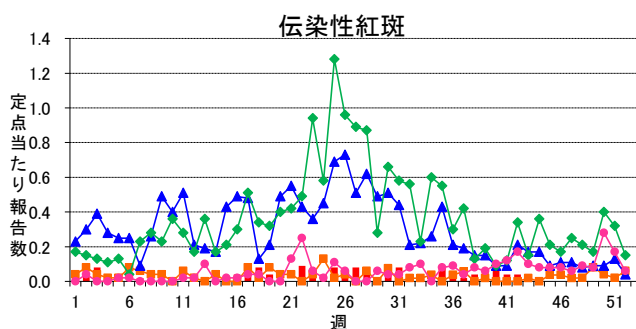
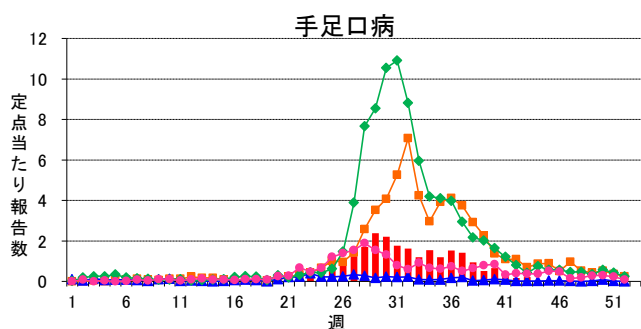
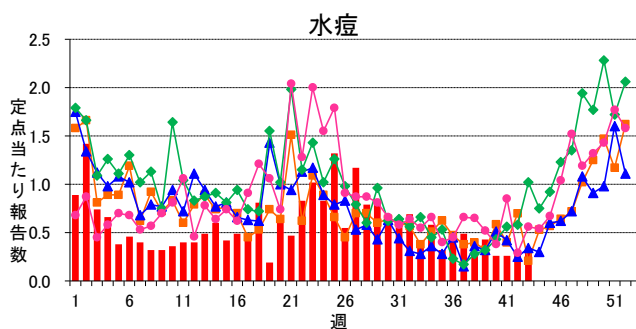
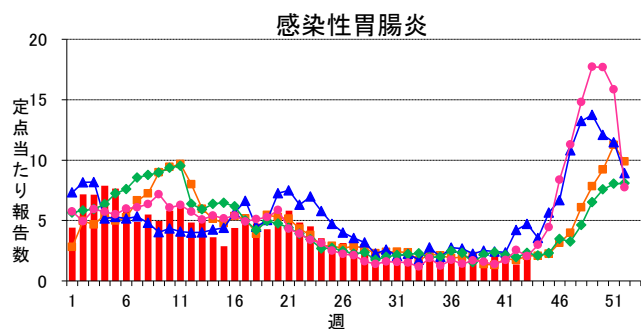
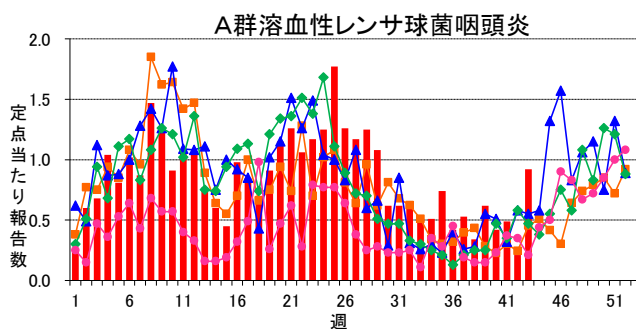
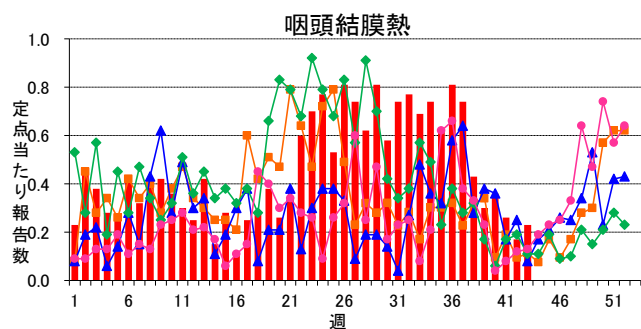
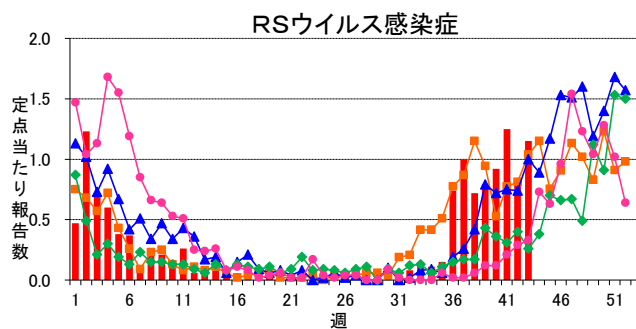
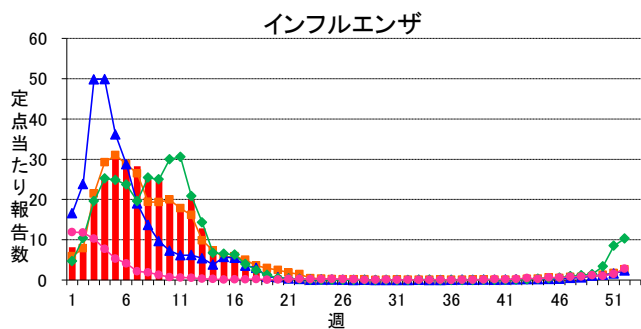
2014年43週(10月20日～10月26日)

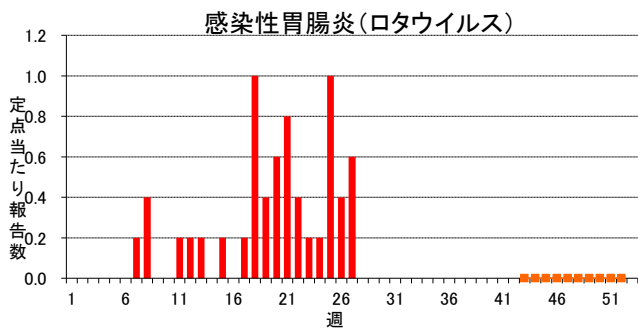
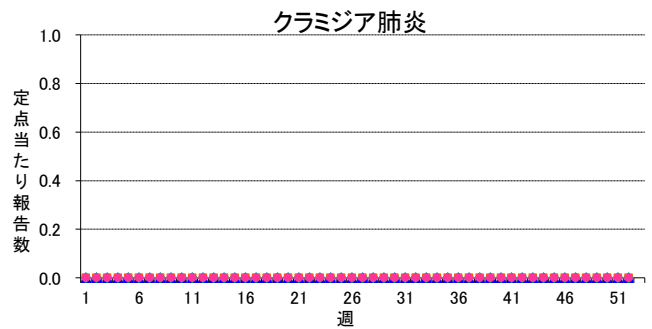
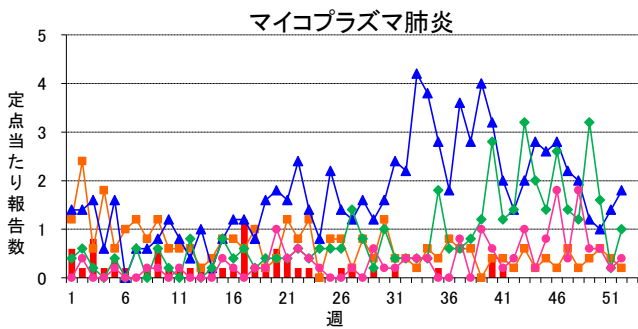
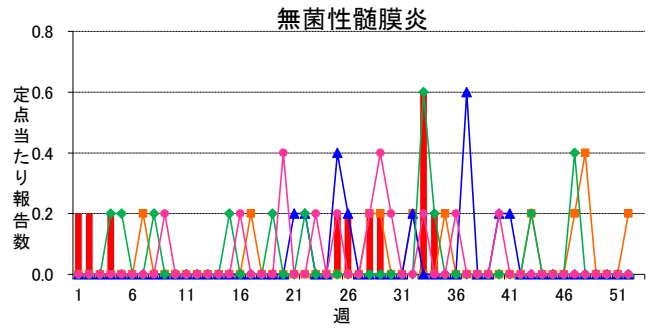
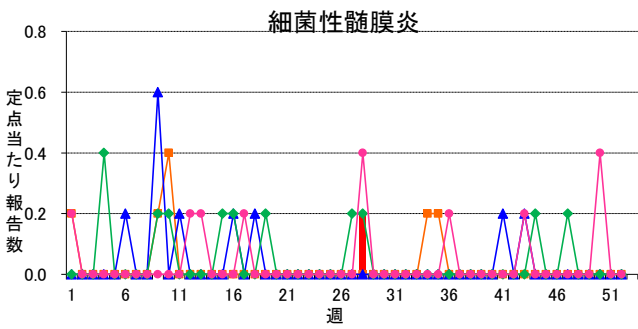
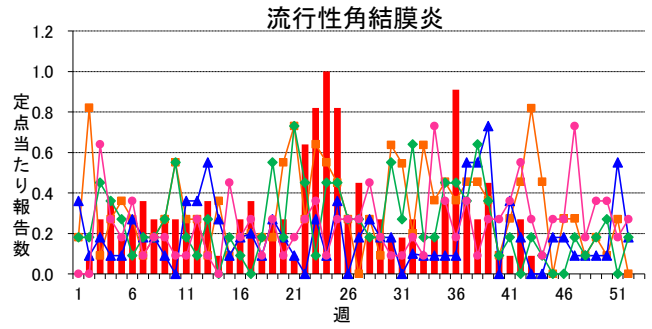
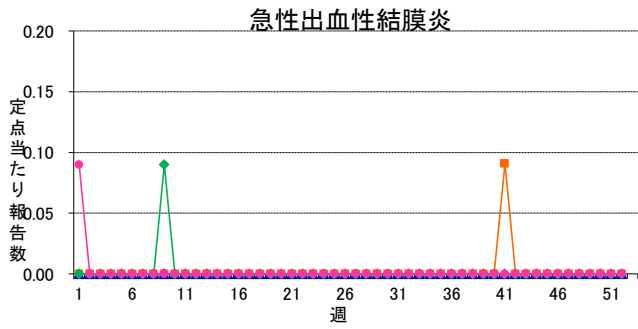
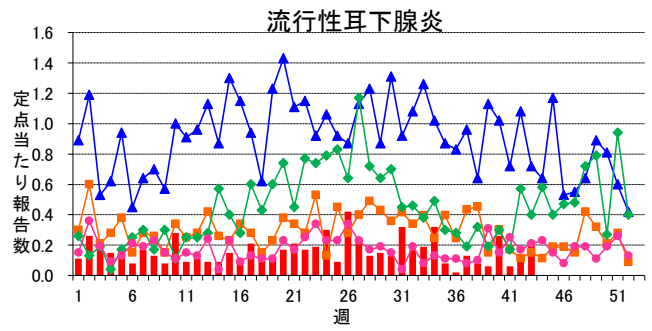
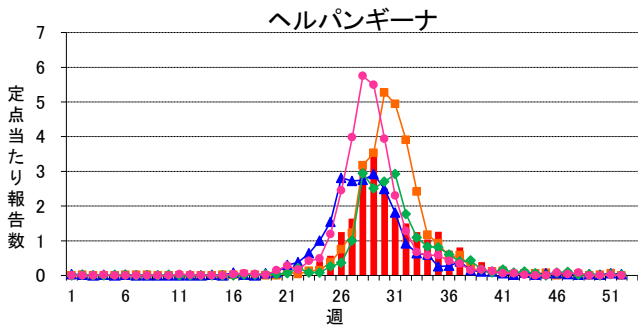
インフルエンザ定点	総数	～5ヶ月	～11ヶ月	1歳	2	3	4	5	6	7	8	9	10～14	15～19	20～29	30～39	40～49	50～59	60～69	70～79	80歳～
インフルエンザ	6 0.07	- -	- -	1 0.01	- -	- -	- -	- -	- -	- -	- -	- -	1 0.01	1 0.01	1 0.01	1 0.01	- -	- -	- -	1 0.01	- -
小児科定点	総数	～5ヶ月	～11ヶ月	1歳	2	3	4	5	6	7	8	9	10～14	15～19	20歳～						
RSウイルス感染症	61 1.15	15 0.28	9 0.17	21 0.40	9 0.17	1 0.02	4 0.08	2 0.04	- -	- -	- -	- -	- -	- -	- -	- -	- -	- -	- -	- -	- -
咽頭結膜熱	12 0.23	- -	2 0.04	1 0.02	1 0.02	1 0.02	4 0.08	1 0.02	- -	- -	1 0.02	- -	1 0.02	- -	- -	- -	- -	- -	- -	- -	- -
A群溶血性レンサ球菌咽頭炎	49 0.92	- -	- -	1 0.02	3 0.06	3 0.06	5 0.09	7 0.13	7 0.13	9 0.17	6 0.11	1 0.02	7 0.13	- -	- -	- -	- -	- -	- -	- -	- -
感染性胃腸炎	114 2.15	3 0.06	7 0.13	13 0.25	16 0.30	16 0.30	18 0.34	11 0.21	6 0.11	7 0.13	4 0.08	4 0.08	6 0.11	3 0.06	- -	- -	- -	- -	- -	- -	- -
水痘	18 0.34	- -	- -	2 0.04	2 0.04	1 0.02	3 0.06	5 0.09	3 0.06	2 0.04	- -	- -	- -	- -	- -	- -	- -	- -	- -	- -	- -
手足口病	11 0.21	- -	1 0.02	2 0.04	1 0.02	3 0.06	1 0.02	1 0.02	- -	- -	1 0.02	1 0.02	- -	- -	- -	- -	- -	- -	- -	- -	- -
伝染性紅斑	1 0.02	- -	- -	- -	1 0.02	- -	- -	- -	- -	- -	- -	- -	- -	- -	- -	- -	- -	- -	- -	- -	- -
突発性発しん	21 0.40	1 0.02	13 0.25	6 0.11	1 0.02	- -	- -	- -	- -	- -	- -	- -	- -	- -	- -	- -	- -	- -	- -	- -	- -
百日咳	- -	- -	- -	- -	- -	- -	- -	- -	- -	- -	- -	- -	- -	- -	- -	- -	- -	- -	- -	- -	- -
ヘルパンギーナ	2 0.04	- -	- -	- -	- -	1 0.02	1 0.02	- -	- -	- -	- -	- -	- -	- -	- -	- -	- -	- -	- -	- -	- -
流行性耳下腺炎	11 0.21	- -	- -	1 0.02	1 0.02	3 0.06	2 0.04	2 0.04	1 0.02	- -	- -	1 0.02	- -	- -	- -	- -	- -	- -	- -	- -	- -
眼科定点	総数	～5ヶ月	～11ヶ月	1歳	2	3	4	5	6	7	8	9	10～14	15～19	20～29	30～39	40～49	50～59	60～69	70歳～	
急性出血性結膜炎	- -	- -	- -	- -	- -	- -	- -	- -	- -	- -	- -	- -	- -	- -	- -	- -	- -	- -	- -	- -	- -
流行性角結膜炎	1 0.09	- -	- -	- -	- -	- -	- -	- -	- -	1 0.09	- -	- -	- -	- -	- -	- -	- -	- -	- -	- -	- -
基幹定点	総数	0歳	1～4	5～9	10～14	15～19	20～24	25～29	30～34	35～39	40～44	45～49	50～54	55～59	60～64	65～69	70歳～				
細菌性髄膜炎	- -	- -	- -	- -	- -	- -	- -	- -	- -	- -	- -	- -	- -	- -	- -	- -	- -	- -	- -	- -	- -
無菌性髄膜炎	- -	- -	- -	- -	- -	- -	- -	- -	- -	- -	- -	- -	- -	- -	- -	- -	- -	- -	- -	- -	- -
マイコプラズマ肺炎	- -	- -	- -	- -	- -	- -	- -	- -	- -	- -	- -	- -	- -	- -	- -	- -	- -	- -	- -	- -	- -
クラミジア肺炎	- -	- -	- -	- -	- -	- -	- -	- -	- -	- -	- -	- -	- -	- -	- -	- -	- -	- -	- -	- -	- -
感染性胃腸炎(ロタウイルス)	- -	- -	- -	- -	- -	- -	- -	- -	- -	- -	- -	- -	- -	- -	- -	- -	- -	- -	- -	- -	- -

※ 上段:報告数、下段:定点当り報告数

# 週報グラフ一覧

■ 2014年 
 ■ 2013年 
 ▲ 2012年 
 ◆ 2011年 
 ● 2010年





岐阜県感染症発生動向調査のデータ及びグラフは、岐阜県感染症情報センターのホームページにも掲載しています。

URL <http://www.pref.gifu.lg.jp/soshiki/kenko-fukushi/hokekan/kansensyo/data.html>