

岐阜県感染症発生動向調査集計表

■ 全数把握対象疾患 累積報告数 (2014年01週～46週)

1類感染症の報告はありません

2類感染症	
結核	398
3類感染症	
細菌性赤痢	2
腸管出血性大腸菌感染症	36
4類感染症	
E型肝炎	3
A型肝炎	1
チクングニア熱	1
つつが虫病	5
デング熱	6
マラリア	1
レジオネラ症	18

5類感染症

アメーバ赤痢	13
急性脳炎	1
劇症型溶血性レンサ球菌感染症	3
後天性免疫不全症候群	20
ジアルジア症	1
侵襲性インフルエンザ菌感染症	5
侵襲性肺炎球菌感染症	19
水痘(入院例に限る)	3
梅毒	10
破傷風	1
バンコマイシン耐性腸球菌感染症	1
風しん	2
麻しん	3

■ 定点把握対象疾患(週報告対象疾患) 保健所別報告数

2014年46週(11月10日～11月16日)

	疾患名	45週	46週	保健所							
				岐阜市	岐阜	西濃	関	中濃	東濃	恵那	飛騨
インフルエンザ ザ定点	インフルエンザ	16 0.18	25 0.29	5 0.36	1 0.06	3 0.20	3 0.38	7 0.88	2 0.25	3 0.43	1 0.10
小児科 定点	RSウイルス感 染症	48 0.91	66 1.25	3 0.33	16 1.60	23 2.56	2 0.40	7 1.40	11 2.20	3 0.75	1 0.17
	咽頭結膜熱	17 0.32	16 0.30	5 0.56	- -	3 0.33	1 0.20	3 0.60	1 0.20	- -	3 0.50
	A群溶血性レ ンサ球菌咽頭炎	35 0.66	45 0.85	9 1.00	14 1.40	6 0.67	6 1.20	3 0.60	- -	2 0.50	5 0.83
	感染性胃腸炎	156 2.94	191 3.60	44 4.89	77 7.70	9 1.00	23 4.60	11 2.20	18 3.60	9 2.25	- -
	水痘	60 1.13	33 0.62	7 0.78	7 0.70	9 1.00	2 0.40	- -	- -	8 2.00	- -
	手足口病	15 0.28	11 0.21	3 0.33	4 0.40	2 0.22	2 0.40	- -	- -	- -	- -
	伝染性紅斑	- -	- -	- -	- -	- -	- -	- -	- -	- -	- -
	突発性発しん	17 0.32	20 0.38	2 0.22	7 0.70	6 0.67	2 0.40	2 0.40	- -	- -	1 0.17
	百日咳	- -	- -	- -	- -	- -	- -	- -	- -	- -	- -
	ヘルパンギーナ	2 0.04	- -	- -	- -	- -	- -	- -	- -	- -	- -
流行性耳下腺炎	5 0.09	2 0.04	1 0.11	- -	- -	- -	- -	- -	- -	1 0.17	
眼科 定点	急性出血性結 膜炎	- -	- -	- -	- -	- -	- -	- -	- -	- -	- -
	流行性角結膜炎	1 0.09	1 0.09	- -	- -	- -	- -	- -	- -	1 1.00	- -
基幹 定点	細菌性髄膜炎	- -	- -	- -	- -	- -	- -	- -	- -	- -	- -
	無菌性髄膜炎	- -	- -	- -	- -	- -	- -	- -	- -	- -	- -
	マイコプラズマ 肺炎	- -	1 0.20	- -	- -	- -	- -	- -	- -	- -	1 1.00
	クラミジア肺炎	- -	- -	- -	- -	- -	- -	- -	- -	- -	- -
	感染性胃腸炎 (ロタウイルス)	- -	- -	- -	- -	- -	- -	- -	- -	- -	- -

※ 上段: 報告数、下段: 定点当り報告数

※ 定点数 インフルエンザ:87、小児科:53、眼科:11、基幹:5

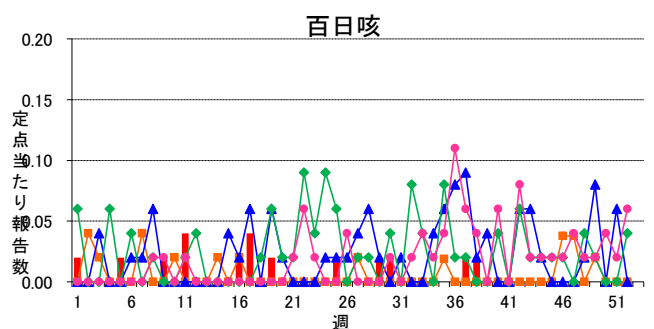
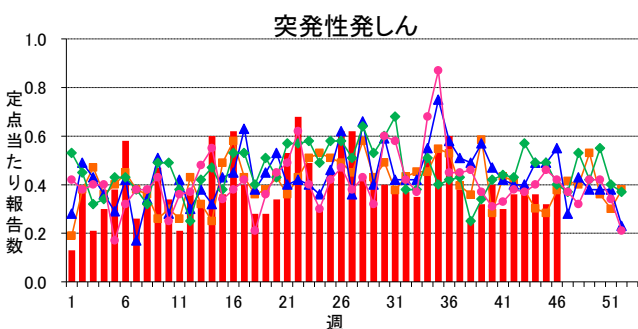
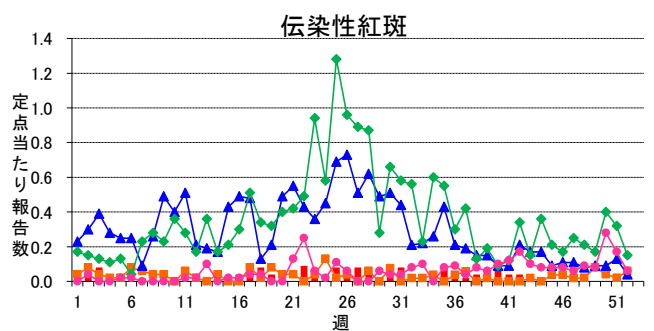
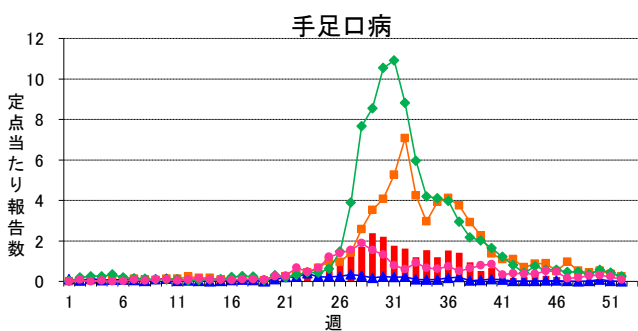
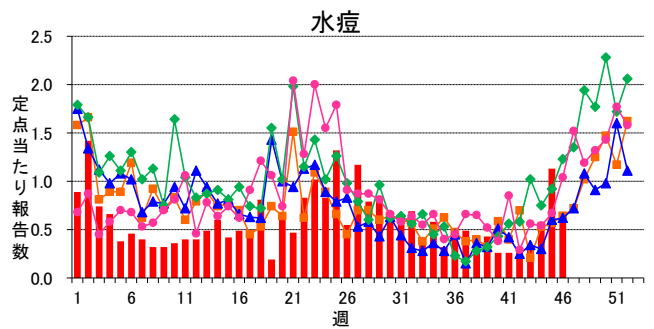
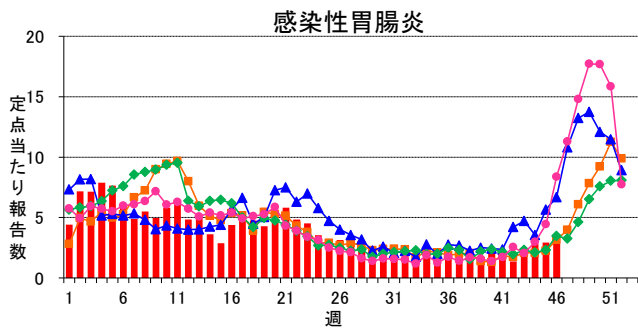
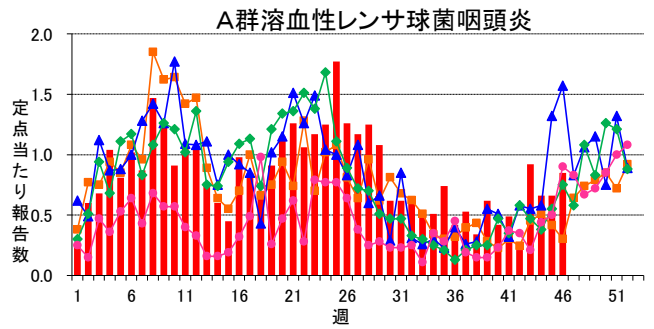
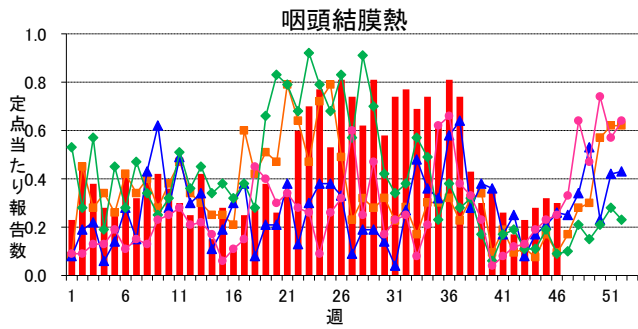
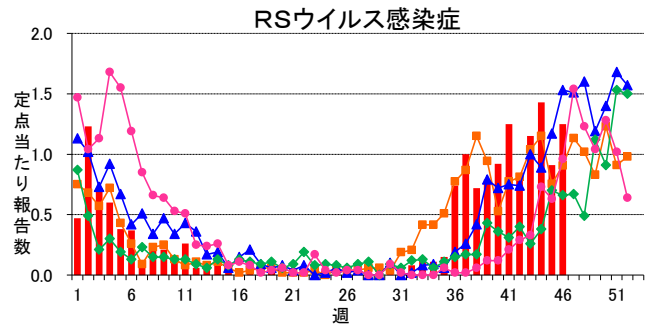
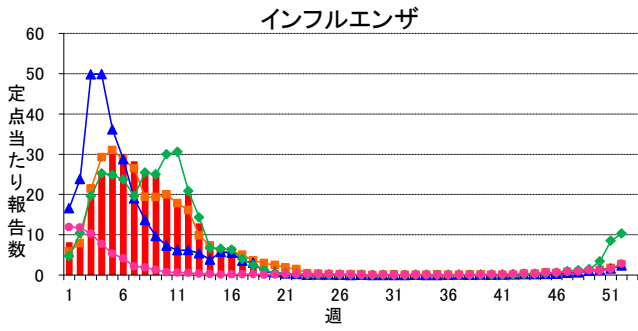
■ 定点把握対象疾患(週報告対象疾患) 年齢階級別報告数

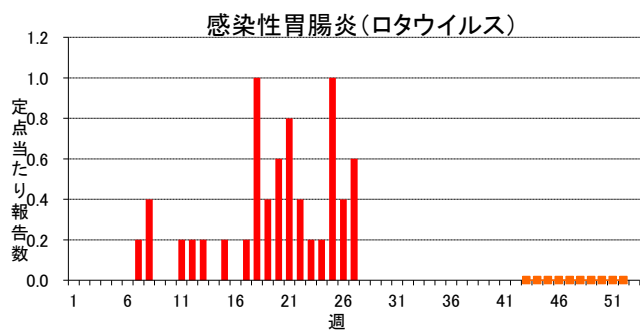
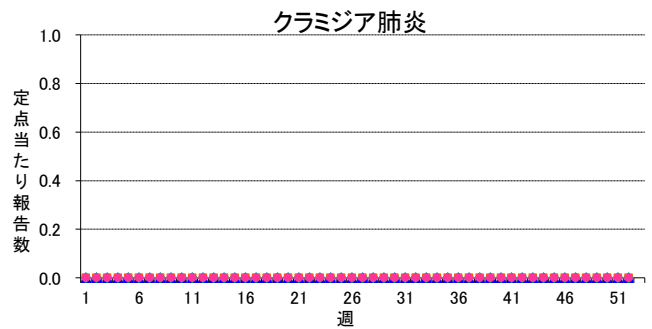
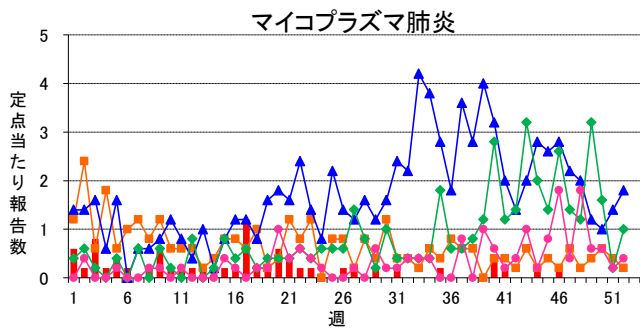
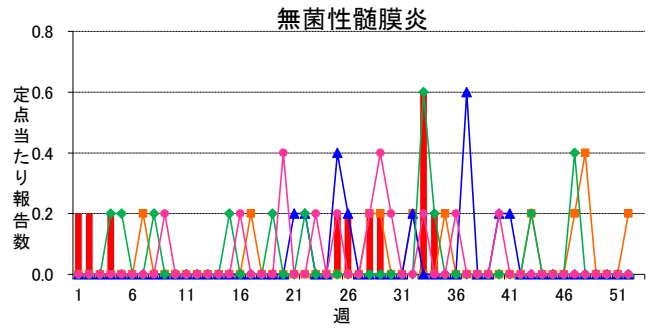
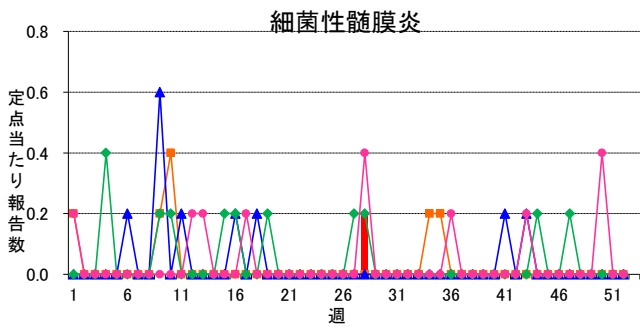
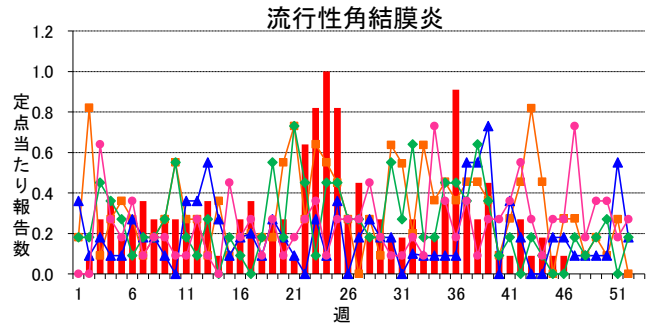
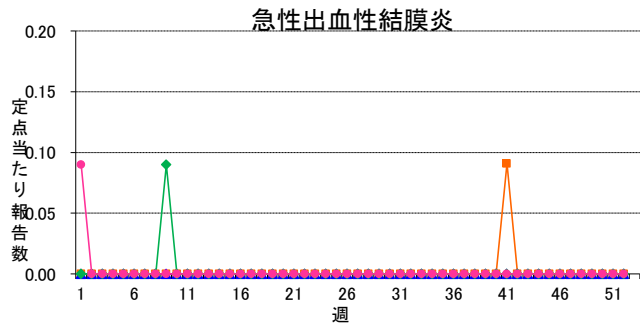
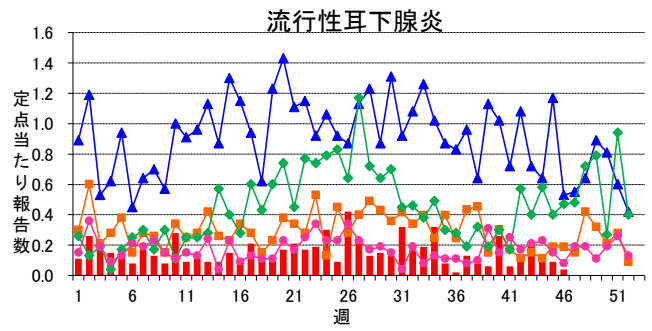
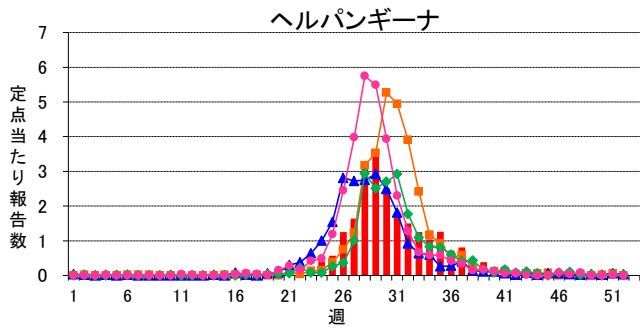
2014年46週(11月10日～11月16日)

インフルエンザ定点	総数	～5ヶ月	～11ヶ月	1歳	2	3	4	5	6	7	8	9	10～14	15～19	20～29	30～39	40～49	50～59	60～69	70～79	80歳～
インフルエンザ	25 0.29	-	-	-	-	1 0.01	1 0.01	1 0.01	-	-	1 0.01	-	3 0.03	1 0.01	4 0.05	2 0.02	4 0.05	2 0.02	3 0.03	2 0.02	-
小児科定点	総数	～5ヶ月	～11ヶ月	1歳	2	3	4	5	6	7	8	9	10～14	15～19	20歳～						
RSウイルス感染症	66 1.25	14 0.26	12 0.23	18 0.34	17 0.32	3 0.06	2 0.04	-	-	-	-	-	-	-	-	-	-	-	-	-	-
咽頭結膜熱	16 0.30	-	1 0.02	5 0.09	3 0.06	3 0.06	3 0.06	1 0.02	-	-	-	-	-	-	-	-	-	-	-	-	-
A群溶血性レンサ球菌咽頭炎	45 0.85	-	-	2 0.04	4 0.08	5 0.09	3 0.06	4 0.08	4 0.08	10 0.19	6 0.11	3 0.06	3 0.06	-	1 0.02	-	-	-	-	-	-
感染性胃腸炎	191 3.60	2 0.04	10 0.19	17 0.32	15 0.28	24 0.45	20 0.38	34 0.64	13 0.25	12 0.23	12 0.23	6 0.11	20 0.38	2 0.04	4 0.08	-	-	-	-	-	-
水痘	33 0.62	1 0.02	1 0.02	3 0.06	4 0.08	5 0.09	6 0.11	6 0.11	2 0.04	2 0.04	2 0.04	-	1 0.02	-	-	-	-	-	-	-	-
手足口病	11 0.21	-	1 0.02	-	1 0.02	3 0.06	4 0.08	-	1 0.02	-	-	-	-	-	-	-	-	-	1 0.02	-	-
伝染性紅斑	-	-	-	-	-	-	-	-	-	-	-	-	-	-	-	-	-	-	-	-	-
突発性発しん	20 0.38	-	8 0.15	12 0.23	-	-	-	-	-	-	-	-	-	-	-	-	-	-	-	-	-
百日咳	-	-	-	-	-	-	-	-	-	-	-	-	-	-	-	-	-	-	-	-	-
ヘルパンギーナ	-	-	-	-	-	-	-	-	-	-	-	-	-	-	-	-	-	-	-	-	-
流行性耳下腺炎	2 0.04	-	-	-	-	1 0.02	-	-	-	-	-	1 0.02	-	-	-	-	-	-	-	-	-
眼科定点	総数	～5ヶ月	～11ヶ月	1歳	2	3	4	5	6	7	8	9	10～14	15～19	20～29	30～39	40～49	50～59	60～69	70歳～	
急性出血性結膜炎	-	-	-	-	-	-	-	-	-	-	-	-	-	-	-	-	-	-	-	-	-
流行性角結膜炎	1 0.09	-	-	-	-	-	-	-	-	-	-	-	-	1 0.09	-	-	-	-	-	-	-
基幹定点	総数	0歳	1～4	5～9	10～14	15～19	20～24	25～29	30～34	35～39	40～44	45～49	50～54	55～59	60～64	65～69	70歳～				
細菌性髄膜炎	-	-	-	-	-	-	-	-	-	-	-	-	-	-	-	-	-	-	-	-	-
無菌性髄膜炎	-	-	-	-	-	-	-	-	-	-	-	-	-	-	-	-	-	-	-	-	-
マイコプラズマ肺炎	1 0.20	-	-	-	-	-	-	-	-	-	-	-	-	-	-	-	-	-	-	-	1 0.20
クラミジア肺炎	-	-	-	-	-	-	-	-	-	-	-	-	-	-	-	-	-	-	-	-	-
感染性胃腸炎(ロタウイルス)	-	-	-	-	-	-	-	-	-	-	-	-	-	-	-	-	-	-	-	-	-

※ 上段:報告数、下段:定点当り報告数

週報グラフ一覧





岐阜県感染症発生動向調査のデータ及びグラフは、岐阜県感染症情報センターのホームページにも掲載しています。

URL <http://www.pref.gifu.lg.jp/soshiki/kenko-fukushi/hokekan/kansensyo/data.html>