

岐阜県感染症発生動向調査集計表

■ 定点把握対象疾患(月報告対象疾患) 性別保健所別報告数

2015年01月

疾患名	前月計	1月計	男	女	保健所								
					岐阜市	岐阜	西濃	関	中濃	東濃	恵那	飛騨	
性感染症 (STD定点)	性器クラミジア感染症	17 1.13	14 0.93	11 0.73	3 0.20	3 1.00	4 2.00	3 1.00	2 2.00	2 1.00	-	-	-
	性器ヘルペスウイルス感染症	9 0.60	9 0.60	4 0.27	5 0.33	1 0.33	4 2.00	2 0.67	-	-	2 1.00	-	-
	尖圭コンジローマ	6 0.40	6 0.40	4 0.27	2 0.13	3 1.00	-	1 0.33	1 1.00	-	-	-	1 1.00
	淋菌感染症	10 0.67	13 0.87	11 0.73	2 0.13	4 1.33	6 3.00	2 0.67	-	1 0.50	-	-	-
薬剤耐性菌 感染症 (基幹定点)	メチシリン耐性黄色ブドウ球菌感染症	11 2.20	15 3.00	7 1.40	8 1.60	1 1.00	-	5 5.00	5 5.00	-	1 1.00	-	3 3.00
	ペニシリン耐性肺炎球菌感染症	-	3 0.60	2 0.40	1 0.20	-	-	-	-	-	-	-	3 3.00
	薬剤耐性緑膿菌感染症	1 0.20	-	-	-	-	-	-	-	-	-	-	-

■ 定点把握対象疾患(月報告対象疾患) 年齢階級別報告数

2015年01月

疾患名	総数	0歳	1~4	5~9	10~14	15~19	20~24	25~29	30~34	35~39	40~44	45~49	50~54	55~59	60~64	65~69	70歳~
性感染症 (STD定点)	性器クラミジア感染症	14 0.93	-	-	-	-	3 0.20	3 0.20	4 0.27	1 0.07	2 0.13	-	-	-	-	1 0.07	-
	性器ヘルペスウイルス感染症	9 0.60	-	-	-	-	3 0.20	1 0.07	1 0.07	1 0.07	-	1 0.07	1 0.07	1 0.07	-	-	-
	尖圭コンジローマ	6 0.40	-	-	-	-	2 0.13	-	-	-	2 0.13	1 0.07	1 0.07	-	-	-	-
	淋菌感染症	13 0.87	-	-	-	-	4 0.27	4 0.27	3 0.20	2 0.13	-	-	-	-	-	-	-
薬剤耐性菌 感染症 (基幹定点)	メチシリン耐性黄色ブドウ球菌感染症	15 3.00	-	-	-	-	-	-	-	-	-	-	-	-	2 0.40	2 0.40	11 2.20
	ペニシリン耐性肺炎球菌感染症	3 0.60	-	-	-	-	-	-	-	-	-	-	-	-	1 0.20	-	2 0.40
	薬剤耐性緑膿菌感染症	-	-	-	-	-	-	-	-	-	-	-	-	-	-	-	-

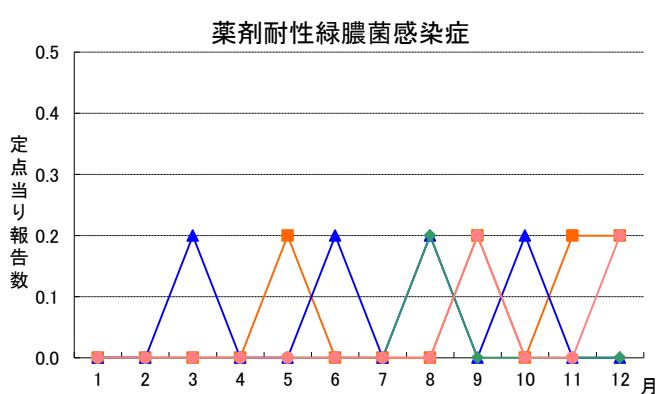
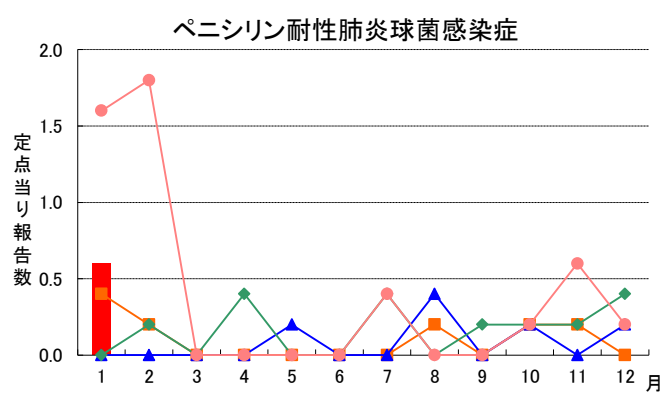
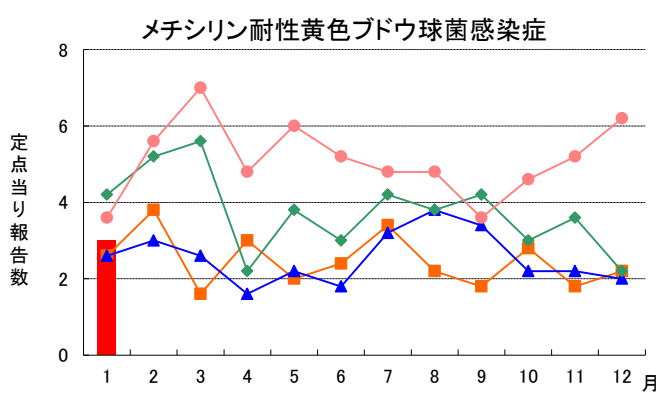
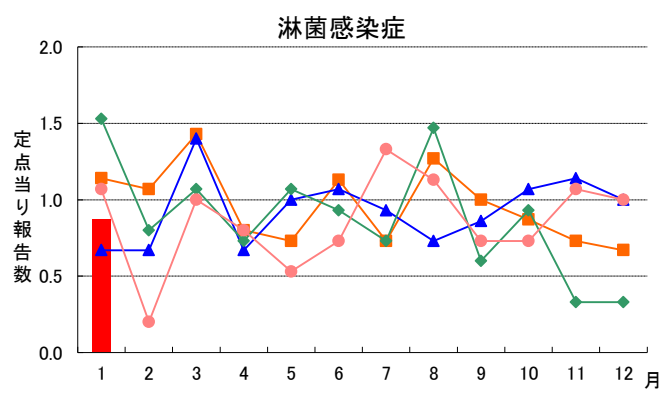
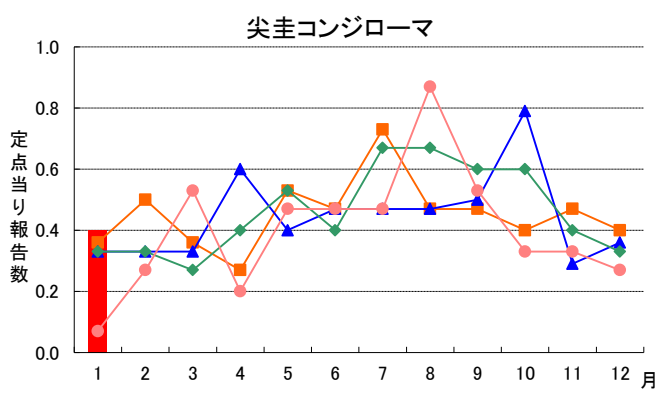
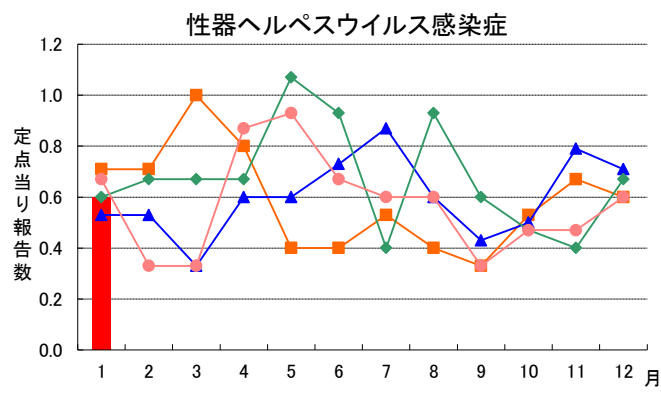
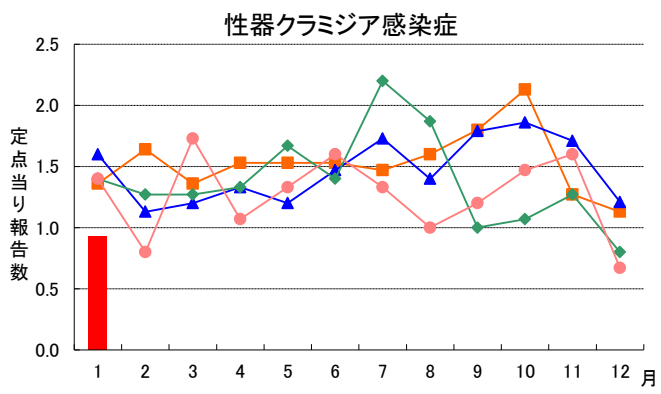
※ 上段:報告数、下段:定点当り報告数

※ STD定点数:15(岐阜市:3、岐阜:2、西濃:3、関:1、中濃:2、東濃:2、恵那:1、飛騨:1)

※ 基幹定点数:5(岐阜市:1、西濃:1、関:1、東濃:1、飛騨:1)

月報グラフ一覧

■ 2015年
 ■ 2014年
 ▲ 2013年
 ◆ 2012年
 ● 2011年



岐阜県感染症発生動向調査のデータ及びグラフは、岐阜県感染症情報センターのホームページにも掲載しています。
 URL <http://www.pref.gifu.lg.jp/soshiki/kenko-fukushi/hokekan/kansensyo/data.html>