

岐阜県感染症発生動向調査集計表

■ 全数把握対象疾患 累積報告数（2015年01週～08週）

類型	疾患名	累計数（*）
2類	結核	57（6）
4類	デング熱	2（1）
	レジオネラ症	2
5類	アメーバ赤痢	3
	ウイルス性肝炎	1
	カルバペネム耐性腸内細菌科細菌感染症	3
	後天性免疫不全症候群	3（1）
	侵襲性インフルエンザ菌感染症	2
	侵襲性髄膜炎菌感染症	2
	侵襲性肺炎球菌感染症	10（1）
	水痘(入院例に限る)	1
	梅毒	1

*（ ）内は新規報告分、再掲

■ 定点把握対象疾患(週報告対象疾患) 保健所別報告数

2015年08週(02月16日～02月22日)

	疾患名	7週	8週	保健所								
				岐阜市	岐阜	西濃	関	中濃	東濃	恵那	飛騨	
インフルエンザ定点	インフルエンザ	1,354	813	178	163	139	121	50	39	53	70	
		15.56	9.34	12.71	9.59	9.27	15.13	6.25	4.88	7.57	7.00	
小児科定点	RSウイルス感染症	8 0.15	15 0.28	9 1.00	4 0.40	1 0.11	1 0.20	-	-	-	-	
	咽頭結膜熱	14 0.26	10 0.19	5 0.56	1 0.10	1 0.11	1 0.20	1 0.20	1 0.20	-	-	
	A群溶血性レンサ球菌咽頭炎	27 0.51	44 0.83	8 0.89	9 0.90	12 1.33	-	-	1 0.20	6 1.20	3 0.75	5 0.83
	感染性胃腸炎	208 3.92	298 5.62	73 8.11	65 6.50	31 3.44	30 6.00	21 4.20	36 7.20	40 10.00	2 0.33	
	水痘	12 0.23	10 0.19	3 0.33	3 0.30	4 0.44	-	-	-	-	-	
	手足口病	8 0.15	3 0.06	-	-	-	-	-	-	2 0.40	-	1 0.17
	伝染性紅斑	3 0.06	3 0.06	1 0.11	1 0.10	-	1 0.20	-	-	-	-	
	突発性発しん	11 0.21	10 0.19	-	1 0.10	7 0.78	-	-	-	-	2 0.50	
	百日咳	-	-	-	-	-	-	-	-	-	-	
	ヘルパンギーナ	-	-	-	-	-	-	-	-	-	-	
	流行性耳下腺炎	1 0.02	4 0.08	3 0.33	-	-	-	-	1 0.20	-	-	
	眼科定点	急性出血性結膜炎	-	-	-	-	-	-	-	-	-	-
流行性角結膜炎		3 0.27	4 0.36	-	-	4 1.33	-	-	-	-	-	
基幹定点	細菌性髄膜炎	-	-	-	-	-	-	-	-	-	-	
	無菌性髄膜炎	-	-	-	-	-	-	-	-	-	-	
	マイコプラズマ肺炎	3 0.60	-	-	-	-	-	-	-	-	-	
	クラミジア肺炎	-	-	-	-	-	-	-	-	-	-	
	感染性胃腸炎(ロタウイルス)	-	2 0.40	-	-	1 1.00	-	-	1 1.00	-	-	

※ 上段:報告数、下段:定点当り報告数

※ 定点数 インフルエンザ:87、小児科:53、眼科:11、基幹:5

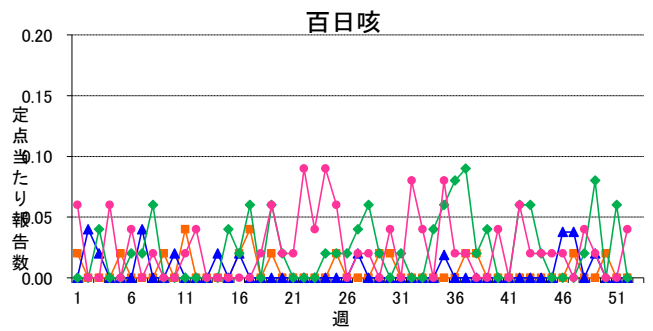
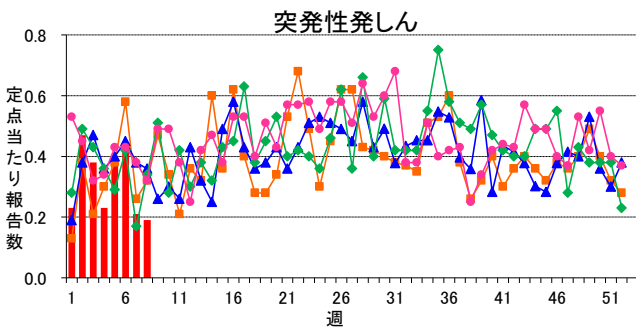
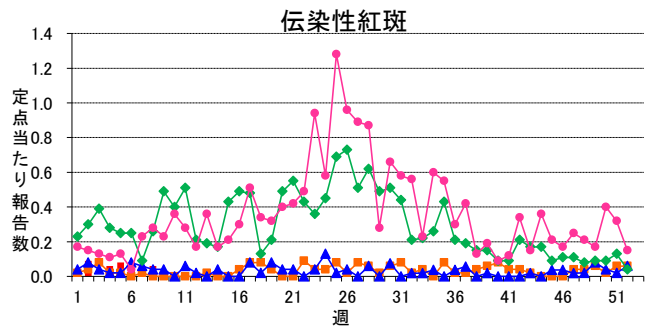
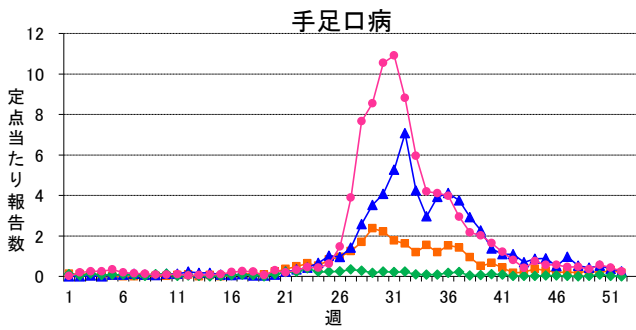
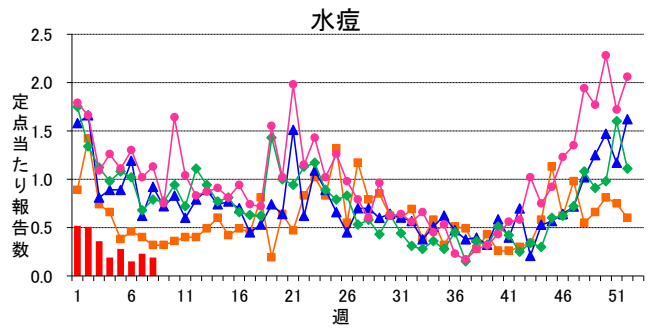
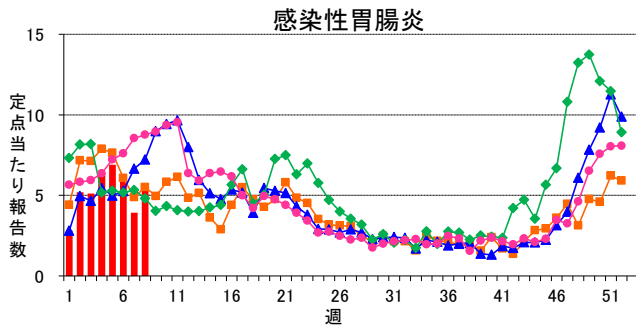
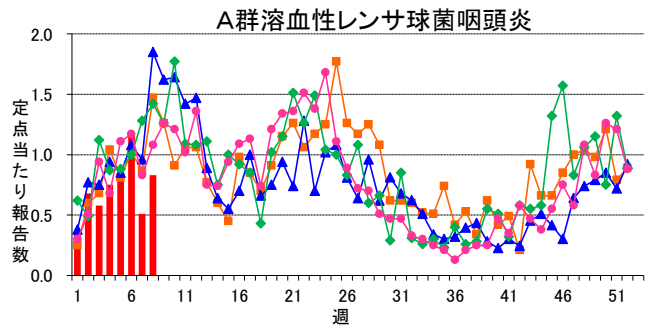
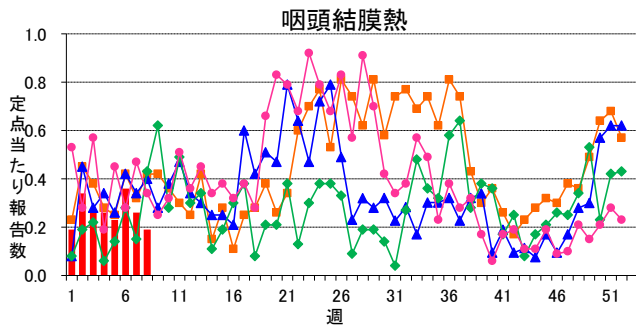
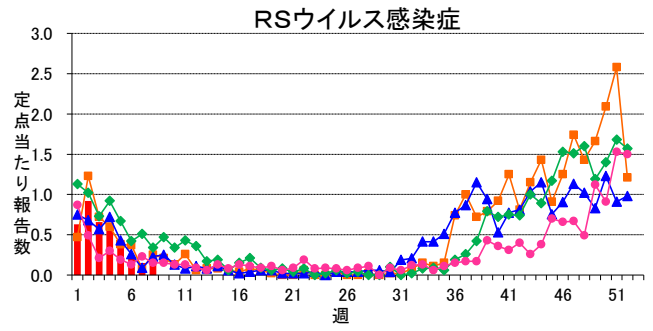
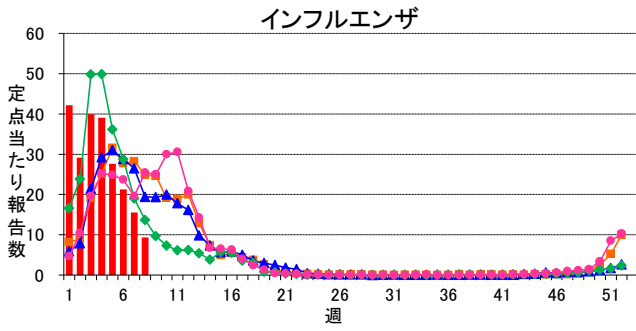
■ 定点把握対象疾患(週報告対象疾患) 年齢階級別報告数

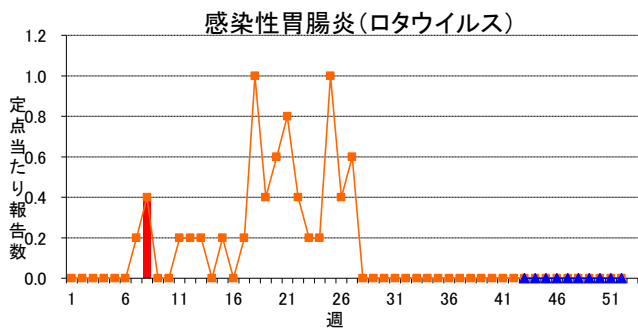
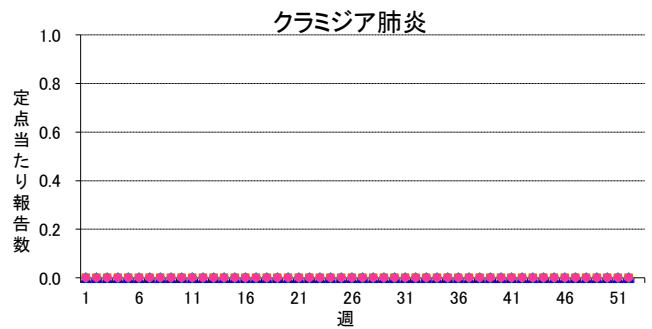
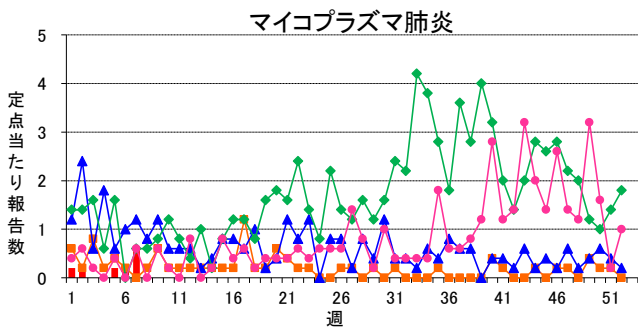
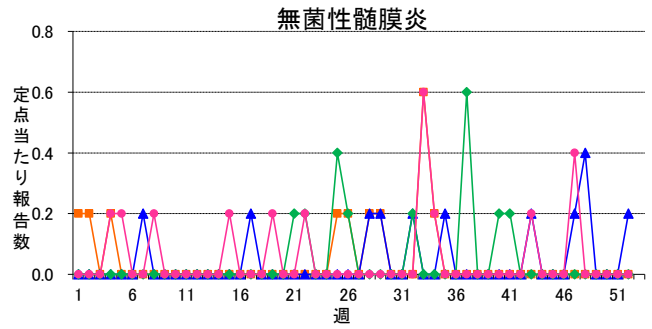
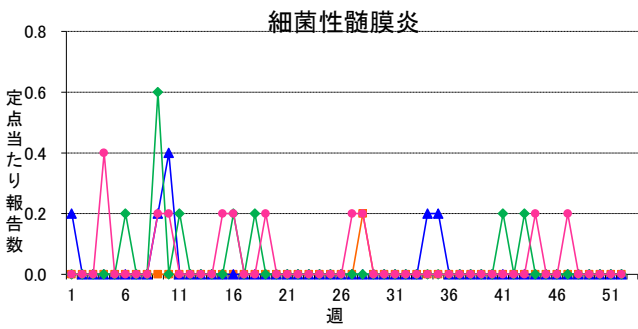
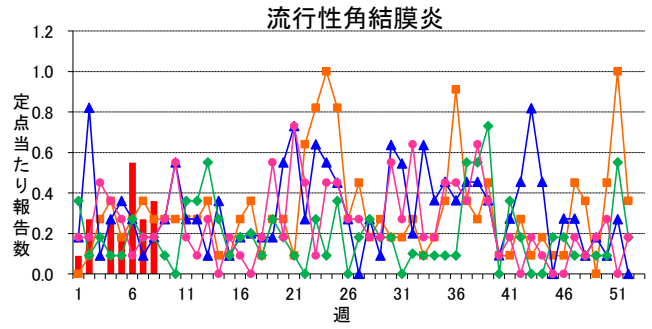
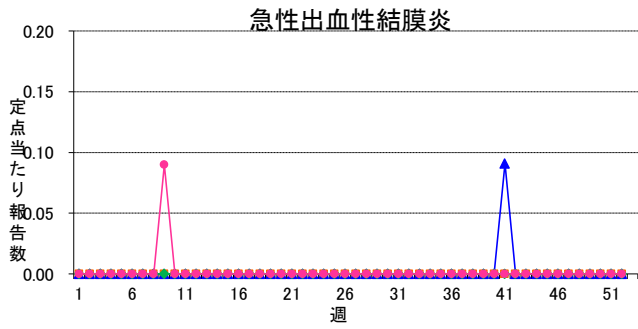
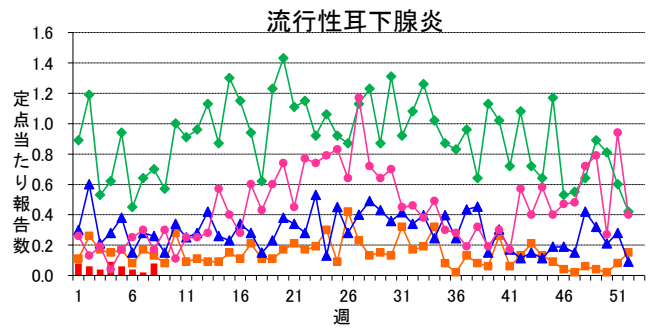
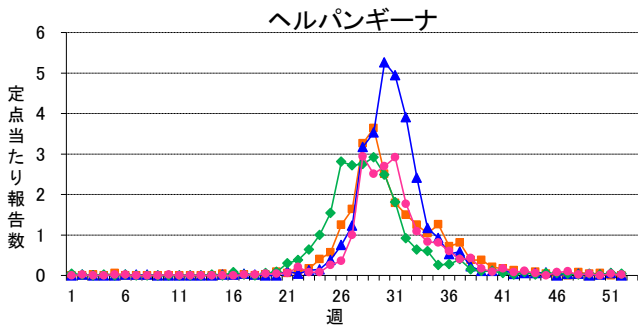
2015年08週(02月16日～02月22日)

インフルエンザ定点	総数	～5ヶ月	～11ヶ月	1歳	2	3	4	5	6	7	8	9	10～14	15～19	20～29	30～39	40～49	50～59	60～69	70～79	80歳～
インフルエンザ	813 9.34	4 0.05	17 0.20	18 0.21	32 0.37	31 0.36	33 0.38	36 0.41	28 0.32	29 0.33	32 0.37	29 0.33	120 1.38	37 0.43	57 0.66	73 0.84	71 0.82	40 0.46	40 0.46	35 0.40	51 0.59
小児科定点	総数	～5ヶ月	～11ヶ月	1歳	2	3	4	5	6	7	8	9	10～14	15～19	20歳～						
RSウイルス感染症	15 0.28	6 0.11	1 0.02	5 0.09	-	3 0.06	-	-	-	-	-	-	-	-	-						
咽頭結膜熱	10 0.19	-	-	4 0.08	3 0.06	2 0.04	1 0.02	-	-	-	-	-	-	-	-						
A群溶血性レンサ球菌咽頭炎	44 0.83	-	-	-	1 0.02	6 0.11	9 0.17	9 0.17	8 0.15	4 0.08	2 0.04	3 0.06	1 0.02	-	1 0.02						
感染性胃腸炎	298 5.62	5 0.09	14 0.26	38 0.72	39 0.74	31 0.58	25 0.47	26 0.49	18 0.34	21 0.40	19 0.36	12 0.23	26 0.49	6 0.11	18 0.34						
水痘	10 0.19	-	1 0.02	-	-	1 0.02	1 0.02	3 0.06	1 0.02	-	-	1 0.02	1 0.02	-	1 0.02						
手足口病	3 0.06	-	-	-	-	1 0.02	-	1 0.02	-	1 0.02	-	-	-	-	-						
伝染性紅斑	3 0.06	-	-	-	-	1 0.02	1 0.02	-	-	-	1 0.02	-	-	-	-						
突発性発しん	10 0.19	-	4 0.08	6 0.11	-	-	-	-	-	-	-	-	-	-	-						
百日咳	-	-	-	-	-	-	-	-	-	-	-	-	-	-	-						
ヘルパンギーナ	-	-	-	-	-	-	-	-	-	-	-	-	-	-	-						
流行性耳下腺炎	4 0.08	-	-	-	-	-	1 0.02	-	1 0.02	-	1 0.02	1 0.02	-	-	-						
眼科定点	総数	～5ヶ月	～11ヶ月	1歳	2	3	4	5	6	7	8	9	10～14	15～19	20～29	30～39	40～49	50～59	60～69	70歳～	
急性出血性結膜炎	-	-	-	-	-	-	-	-	-	-	-	-	-	-	-	-	-	-	-	-	-
流行性角結膜炎	4 0.36	-	-	-	-	-	-	-	-	-	-	-	1 0.09	1 0.09	1 0.09	-	-	1 0.09	-	-	-
基幹定点	総数	0歳	1～4	5～9	10～14	15～19	20～24	25～29	30～34	35～39	40～44	45～49	50～54	55～59	60～64	65～69	70歳～				
細菌性髄膜炎	-	-	-	-	-	-	-	-	-	-	-	-	-	-	-	-	-	-	-	-	-
無菌性髄膜炎	-	-	-	-	-	-	-	-	-	-	-	-	-	-	-	-	-	-	-	-	-
マイコプラズマ肺炎	-	-	-	-	-	-	-	-	-	-	-	-	-	-	-	-	-	-	-	-	-
クラミジア肺炎	-	-	-	-	-	-	-	-	-	-	-	-	-	-	-	-	-	-	-	-	-
感染性胃腸炎(ロタウイルス)	2 0.40	-	1 0.20	1 0.20	-	-	-	-	-	-	-	-	-	-	-	-	-	-	-	-	-

※ 上段:報告数、下段:定点当り報告数

週報グラフ一覧





岐阜県感染症発生動向調査のデータ及びグラフは、岐阜県感染症情報センターのホームページにも掲載しています。

URL <http://www.pref.gifu.lg.jp/soshiki/kenko-fukushi/hokekan/kansensyo/data.html>