

岐阜県感染症発生動向調査集計表

■ 全数把握対象疾患 累積報告数 (2015年01週～10週)

類型	疾患名	累計数 (＊)
2類	結核	71 (7)
4類	デング熱	2
	レジオネラ症	2
5類	アメーバ赤痢	3
	ウイルス性肝炎	1
	カルバペネム耐性腸内細菌科細菌感染症	4 (1)
	後天性免疫不全症候群	4 (1)
	侵襲性インフルエンザ菌感染症	2
	侵襲性髄膜炎菌感染症	2
	侵襲性肺炎球菌感染症	12
	水痘(入院例に限る)	1
	梅毒	1

* ()内は新規報告分、再掲

■ 定点把握対象疾患(週報告対象疾患) 保健所別報告数

2015年10週(03月02日～03月08日)

	疾患名	9週	10週	保健所								
				岐阜市	岐阜	西濃	関	中濃	東濃	恵那	飛騨	
インフルエンザ*定点	インフルエンザ	479 5.51	407 4.68	91 6.50	62 3.65	38 2.53	39 4.88	29 3.63	21 2.63	73 10.43	54 5.40	
	RSウイルス感染症	10 0.19	9 0.17	2 0.22	4 0.40	1 0.11	1 0.20	-	-	-	1 0.17	
小児科 定点	咽頭結膜熱	18 0.34	15 0.28	3 0.33	4 0.40	1 0.11	4 0.80	-	-	-	1 0.25	2 0.33
	A群溶血性レンサ球菌 咽頭炎	63 1.19	50 0.94	8 0.89	7 0.70	13 1.44	17 3.40	1 0.20	1 0.20	-	-	3 0.50
	感染性胃腸炎	299 5.64	262 4.94	66 7.33	66 6.60	27 3.00	10 2.00	26 5.20	36 7.20	26 6.50	5 0.83	
	水痘	13 0.25	19 0.36	-	4 0.40	3 0.33	2 0.40	1 0.20	4 0.80	4 1.00	1 0.17	
	手足口病	-	2 0.04	-	1 0.10	-	-	-	-	-	1 0.25	-
	伝染性紅斑	3 0.06	7 0.13	2 0.22	2 0.20	-	1 0.20	-	1 0.20	1 0.25	-	
	突発性発しん	11 0.21	12 0.23	1 0.11	3 0.30	6 0.67	-	-	-	2 0.50	-	
	百日咳	-	-	-	-	-	-	-	-	-	-	
	ヘルパンギーナ	1 0.02	1 0.02	-	-	1 0.11	-	-	-	-	-	
	流行性耳下腺炎	2 0.04	-	-	-	-	-	-	-	-	-	
	眼科 定点	急性出血性結膜炎	-	-	-	-	-	-	-	-	-	-
		流行性角結膜炎	1 0.09	4 0.36	-	-	3 1.00	-	1 1.00	-	-	-
基幹 定点	細菌性髄膜炎	-	-	-	-	-	-	-	-	-	-	
	無菌性髄膜炎	-	-	-	-	-	-	-	-	-	-	
	マイコプラズマ肺炎	1 0.20	2 0.40	-	-	-	-	-	-	-	2 2.00	
	クラミジア肺炎	-	-	-	-	-	-	-	-	-	-	
	感染性胃腸炎 (ロタウイルス)	1 0.20	2 0.40	-	-	1 1.00	-	-	1 1.00	-	-	

※ 上段:報告数、下段:定点当り報告数

※ 定点数 インフルエンザ:87、小児科:53、眼科:11、基幹:5

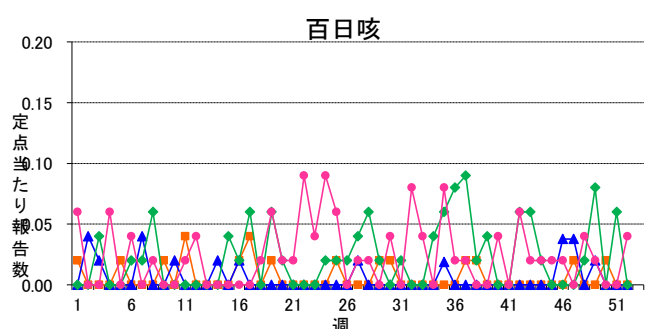
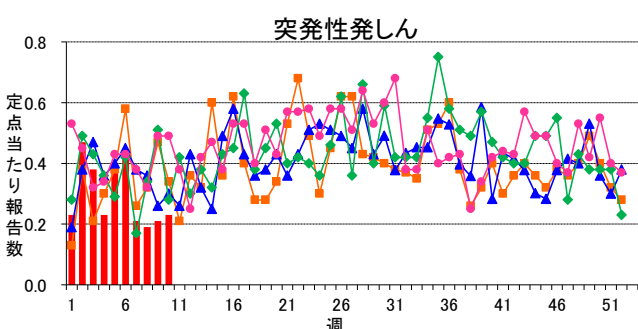
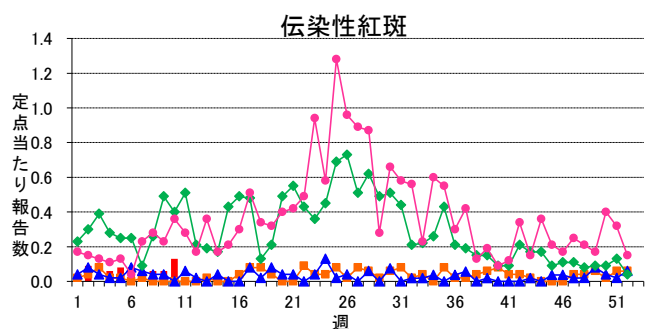
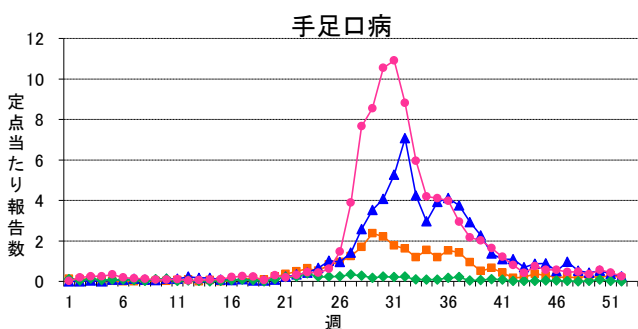
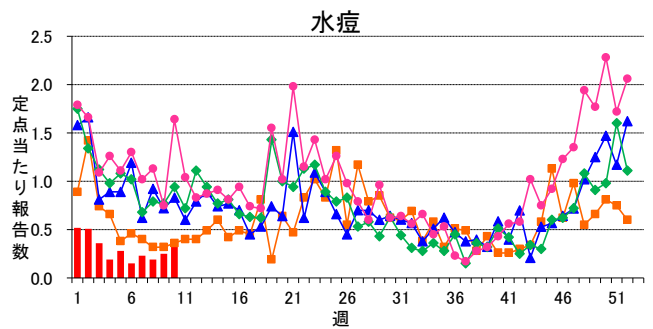
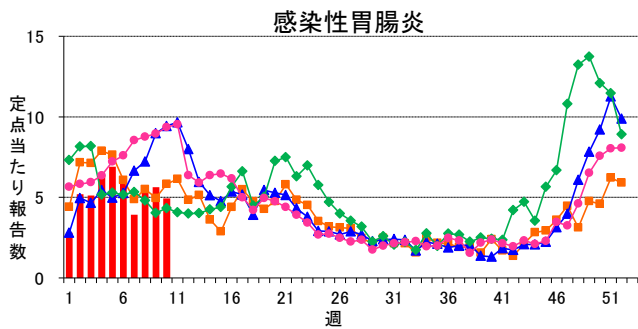
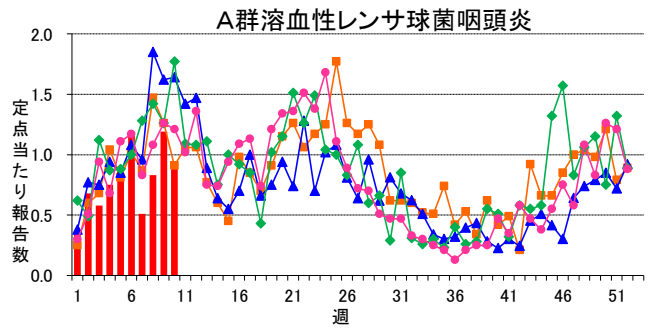
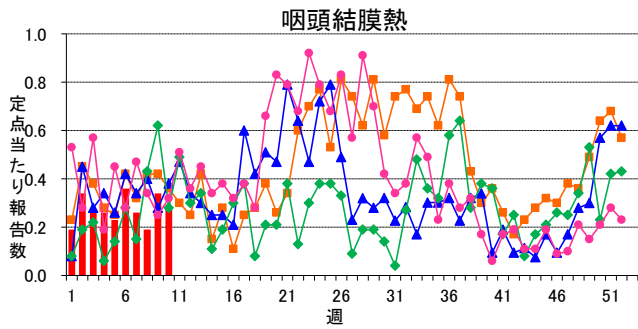
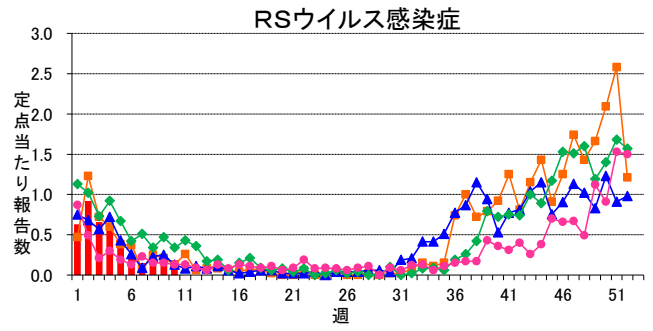
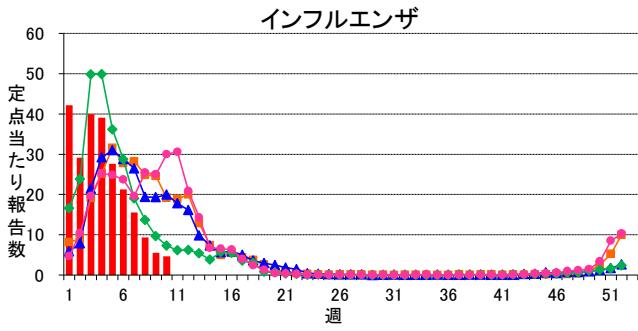
■ 定点把握対象疾患(週報告対象疾患) 年齢階級別報告数

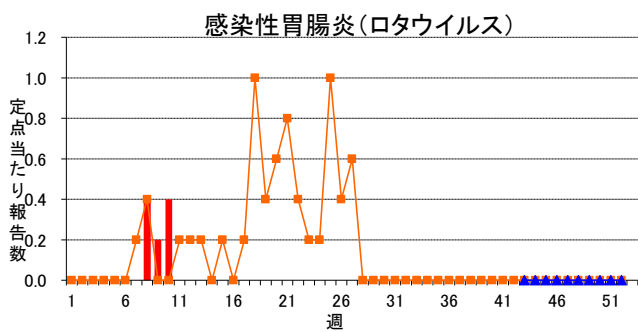
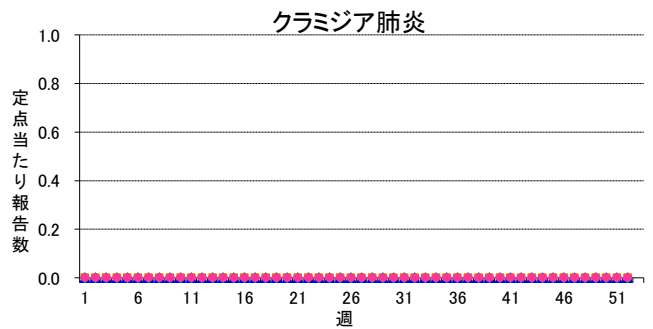
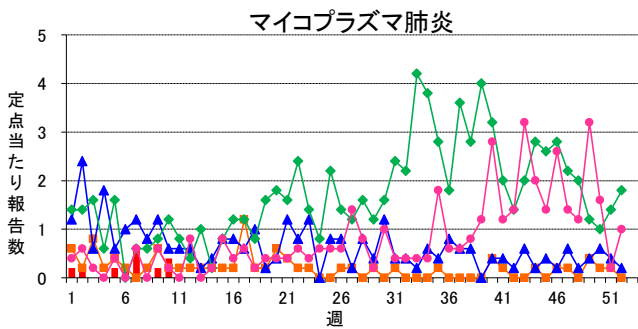
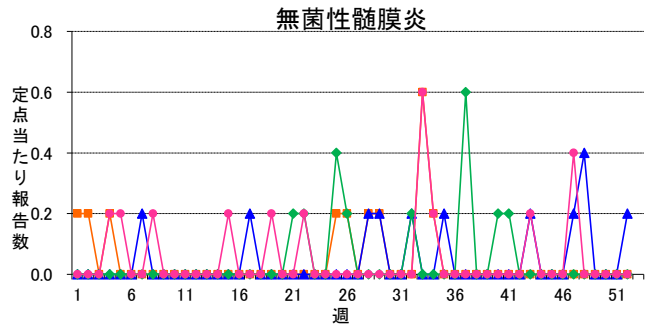
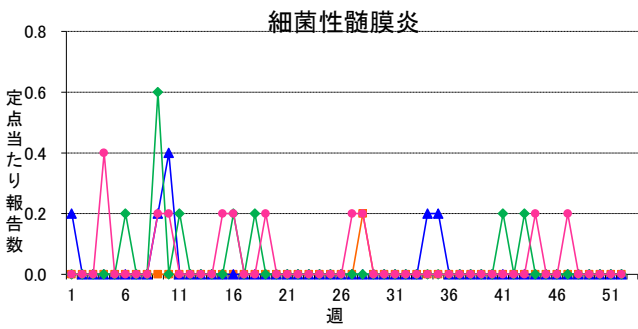
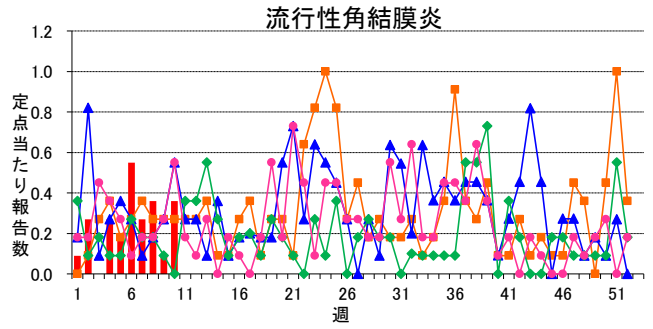
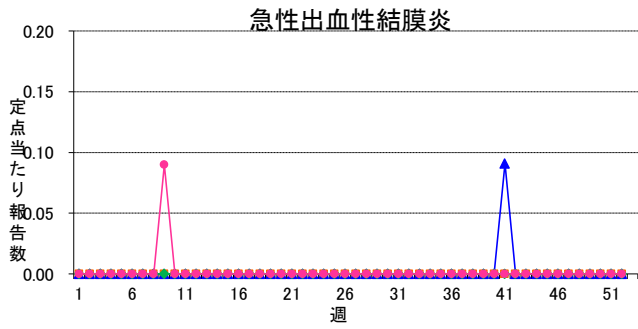
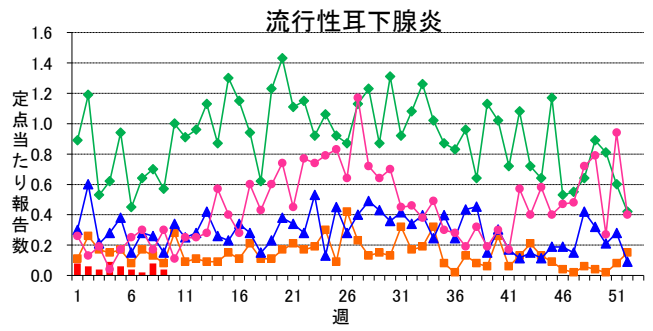
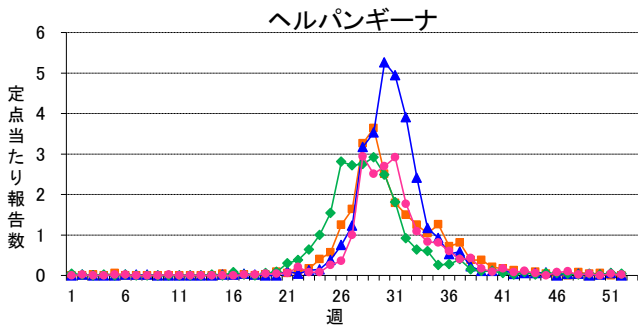
2015年10週(03月02日～03月08日)

インフルエンザ定点	総数	～5ヶ月	～11ヶ月	1歳	2	3	4	5	6	7	8	9	10～14	15～19	20～29	30～39	40～49	50～59	60～69	70～79	80歳～
インフルエンザ	407 4.68	2 0.02	-	6 0.07	13 0.15	11 0.13	19 0.22	25 0.29	17 0.20	16 0.18	10 0.11	7 0.08	67 0.77	23 0.26	25 0.29	31 0.36	32 0.37	27 0.31	24 0.28	20 0.23	32 0.37
小児科定点	総数	～5ヶ月	～11ヶ月	1歳	2	3	4	5	6	7	8	9	10～14	15～19	20歳～						
RSウイルス感染症	9 0.17	3 0.06	1 0.02	1 0.02	4 0.08	-	-	-	-	-	-	-	-	-	-						
咽頭結膜熱	15 0.28	-	-	5 0.09	3 0.06	2 0.04	3 0.06	1 0.02	1 0.02	-	-	-	-	-	-						
A群溶血性レンサ球菌咽頭炎	50 0.94	1 0.02	1 0.02	3 0.06	4 0.08	5 0.09	5 0.09	7 0.13	13 0.25	1 0.02	2 0.04	1 0.02	5 0.09	1 0.02	1 0.02						
感染性胃腸炎	262 4.94	3 0.06	8 0.15	31 0.58	36 0.68	34 0.64	32 0.60	20 0.38	12 0.23	17 0.32	16 0.30	7 0.13	27 0.51	5 0.09	14 0.26						
水痘	19 0.36	1 0.02	-	1 0.02	4 0.08	3 0.06	2 0.04	5 0.09	2 0.04	1 0.02	-	-	-	-	-						
手足口病	2 0.04	-	1 0.02	-	1 0.02	-	-	-	-	-	-	-	-	-	-						
伝染性紅斑	7 0.13	-	-	1 0.02	1 0.02	1 0.02	-	1 0.02	1 0.02	1 0.02	-	1 0.02	-	-	-						
突発性発しん	12 0.23	-	6 0.11	6 0.11	-	-	-	-	-	-	-	-	-	-	-						
百日咳	-	-	-	-	-	-	-	-	-	-	-	-	-	-	-						
ヘルパンギーナ	1 0.02	-	-	1 0.02	-	-	-	-	-	-	-	-	-	-	-						
流行性耳下腺炎	-	-	-	-	-	-	-	-	-	-	-	-	-	-	-						
眼科定点	総数	～5ヶ月	～11ヶ月	1歳	2	3	4	5	6	7	8	9	10～14	15～19	20～29	30～39	40～49	50～59	60～69	70歳～	
急性出血性結膜炎	-	-	-	-	-	-	-	-	-	-	-	-	-	-	-	-	-	-	-	-	-
流行性角結膜炎	4 0.36	-	-	-	-	-	-	-	-	-	-	-	-	-	2 0.18	1 0.09	-	-	-	-	1 0.09
基幹定点	総数	0歳	1～4	5～9	10～14	15～19	20～24	25～29	30～34	35～39	40～44	45～49	50～54	55～59	60～64	65～69	70歳～				
細菌性髄膜炎	-	-	-	-	-	-	-	-	-	-	-	-	-	-	-	-	-	-	-	-	-
無菌性髄膜炎	-	-	-	-	-	-	-	-	-	-	-	-	-	-	-	-	-	-	-	-	-
マイコプラズマ肺炎	2 0.40	-	-	1 0.20	-	-	-	-	1 0.20	-	-	-	-	-	-	-	-	-	-	-	-
クラミジア肺炎	-	-	-	-	-	-	-	-	-	-	-	-	-	-	-	-	-	-	-	-	-
感染性胃腸炎(ロタウイルス)	2 0.40	-	2 0.40	-	-	-	-	-	-	-	-	-	-	-	-	-	-	-	-	-	-

※ 上段:報告数、下段:定点当り報告数

週報グラフ一覧





岐阜県感染症発生動向調査のデータ及びグラフは、岐阜県感染症情報センターのホームページにも掲載しています。

URL <http://www.pref.gifu.lg.jp/soshiki/kenko-fukushi/hokekan/kansensyo/data.html>