

岐阜県感染症発生動向調査集計表

■ 全数把握対象疾患 累積報告数 (2015年01週～17週)

類型	疾患名	累計数 (＊)
2類	結核	114 (5)
3類	腸管出血性大腸菌感染症	2 (1)
	腸チフス	1
4類	デング熱	3
	レジオネラ症	7
5類	アメーバ赤痢	5
	ウイルス性肝炎	1
	カルバペネム耐性腸内細菌科細菌感染症	4
	後天性免疫不全症候群	4
	侵襲性インフルエンザ菌感染症	4
	侵襲性髄膜炎菌感染症	3
	侵襲性肺炎球菌感染症	21 (1)
	水痘(入院例に限る)	2
	梅毒	2
	播種性クリプトコックス症	1 (1)

\* ( ) 内は新規報告分、再掲

■ 定点把握対象疾患(週報告対象疾患) 保健所別報告数

2015年17週(04月20日～04月26日)

	疾患名	16週	17週	保健所							
				岐阜市	岐阜	西濃	関	中濃	東濃	恵那	飛騨
インフルエンザ * 定点	インフルエンザ	114	136	27	15	21	35	14	12	5	7
		1.31	1.56	1.93	0.88	1.40	4.38	1.75	1.50	0.71	0.70
小児科 * 定点	RSウイルス感染症	2	3	1	1	1	-	-	-	-	-
		0.04	0.06	0.11	0.10	0.11	-	-	-	-	-
	咽頭結膜熱	11	28	11	9	4	-	2	1	1	-
		0.21	0.53	1.22	0.90	0.44	-	0.40	0.20	0.25	-
	A群溶血性レンサ球菌 咽頭炎	67	69	20	23	14	-	4	3	2	3
		1.26	1.30	2.22	2.30	1.56	-	0.80	0.60	0.50	0.50
	感染性胃腸炎	206	227	40	93	19	26	10	17	15	7
		3.89	4.28	4.44	9.30	2.11	5.20	2.00	3.40	3.75	1.17
	水痘	10	14	3	3	2	-	-	1	5	-
		0.19	0.26	0.33	0.30	0.22	-	-	0.20	1.25	-
	手足口病	4	9	-	6	2	1	-	-	-	-
		0.08	0.17	-	0.60	0.22	0.20	-	-	-	-
伝染性紅斑	18	23	5	10	1	2	2	2	-	1	
	0.34	0.43	0.56	1.00	0.11	0.40	0.40	0.40	-	0.17	
突発性発しん	18	21	5	3	5	1	1	5	1	-	
	0.34	0.40	0.56	0.30	0.56	0.20	0.20	1.00	0.25	-	
百日咳	1	1	-	1	-	-	-	-	-	-	
	0.02	0.02	-	0.10	-	-	-	-	-	-	
ヘルパンギーナ	21	39	14	21	3	1	-	-	-	-	
	0.40	0.74	1.56	2.10	0.33	0.20	-	-	-	-	
流行性耳下腺炎	2	3	2	-	-	1	-	-	-	-	
	0.04	0.06	0.22	-	-	0.20	-	-	-	-	
眼科 * 定点	急性出血性結膜炎	-	-	-	-	-	-	-	-	-	-
		-	-	-	-	-	-	-	-	-	-
	1	1	-	-	-	-	-	-	1	-	
	0.09	0.09	-	-	-	-	-	-	1.00	-	
基幹 * 定点	細菌性髄膜炎	-	-	-	-	-	-	-	-	-	-
		-	-	-	-	-	-	-	-	-	-
	無菌性髄膜炎	-	-	-	-	-	-	-	-	-	-
		-	-	-	-	-	-	-	-	-	-
	マイコプラズマ肺炎	-	2	-	-	-	-	-	-	-	2
	-	0.40	-	-	-	-	-	-	-	2.00	
クラミジア肺炎	-	-	-	-	-	-	-	-	-	-	
	-	-	-	-	-	-	-	-	-	-	
感染性胃腸炎 (ロタウイルス)	11	4	-	-	-	-	-	-	-	4	
	2.20	0.80	-	-	-	-	-	-	-	4.00	

※ 上段: 報告数、下段: 定点当り報告数

※ 定点数 インフルエンザ: 87、小児科: 53、眼科: 11、基幹: 5

■ 定点把握対象疾患(週報告対象疾患) 年齢階級別報告数

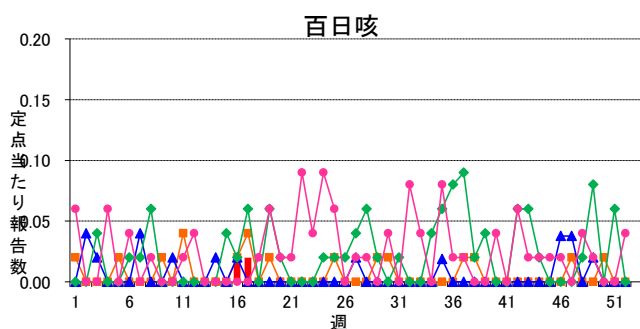
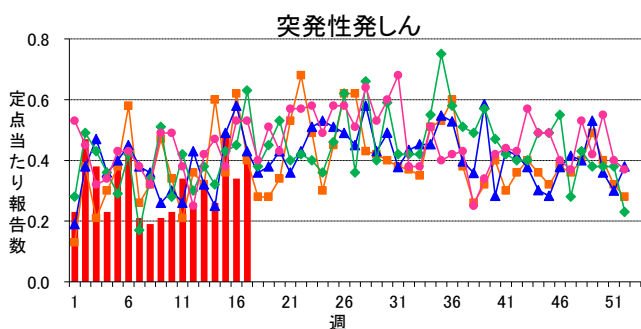
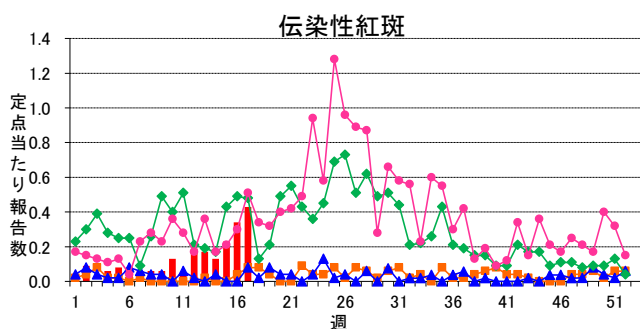
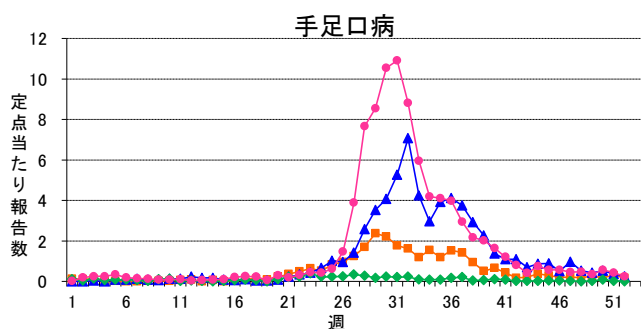
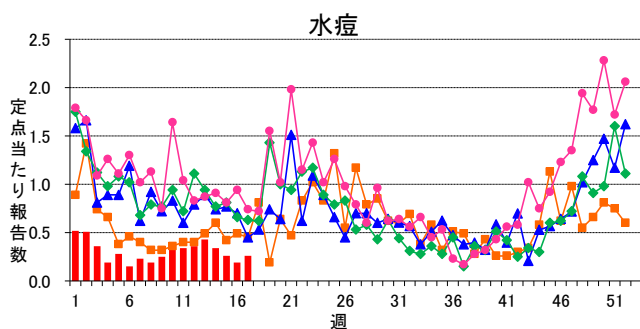
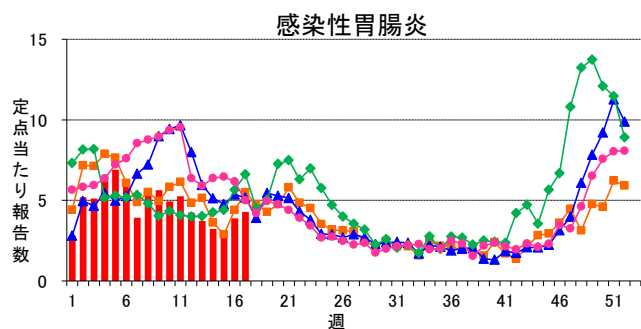
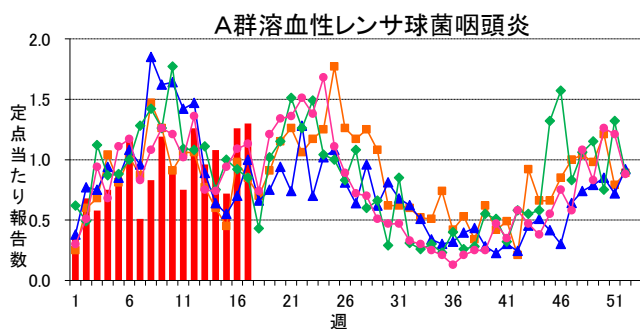
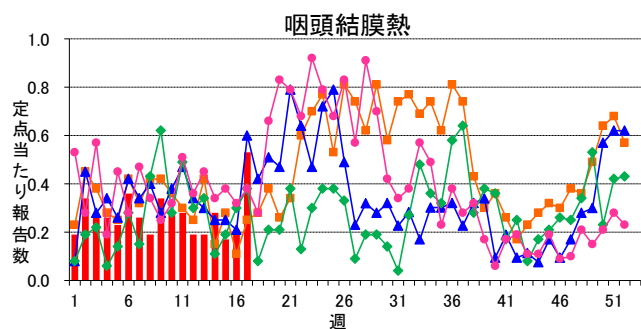
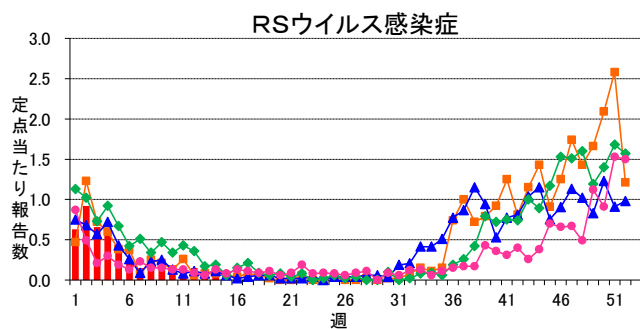
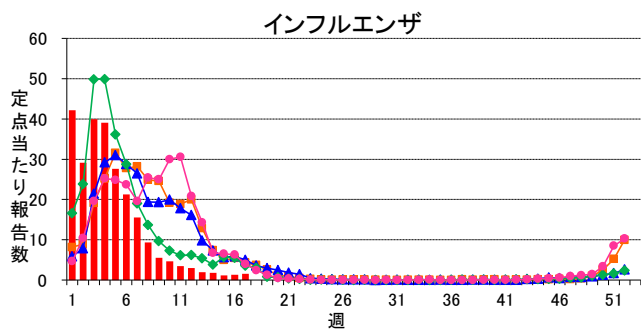
2015年17週(04月20日～04月26日)

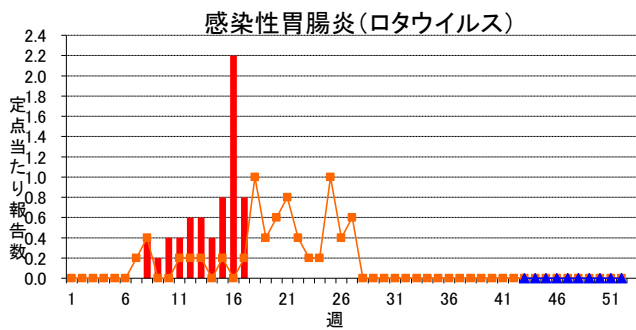
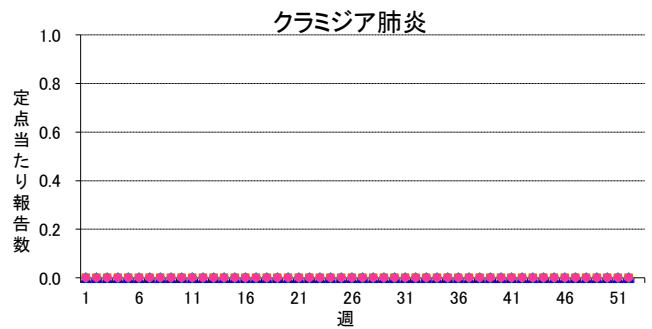
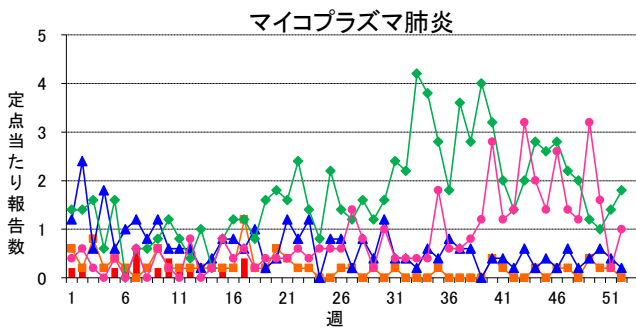
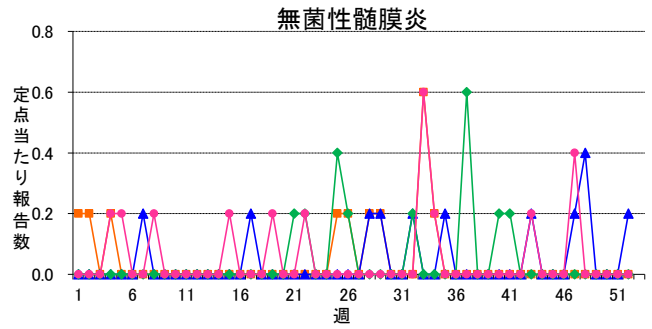
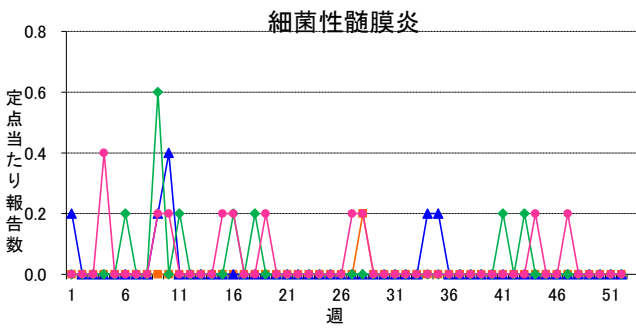
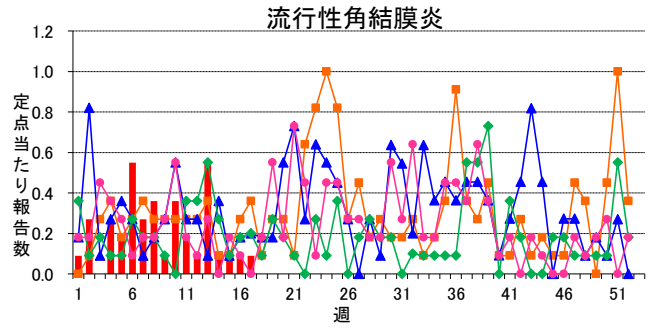
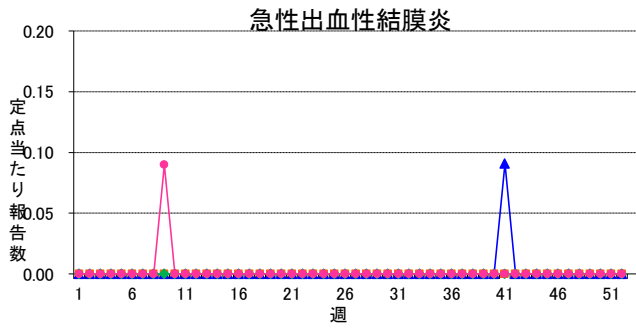
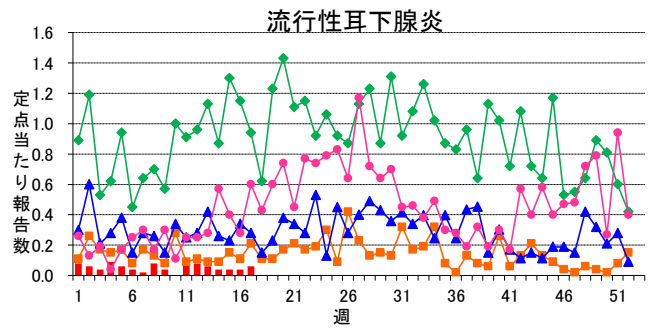
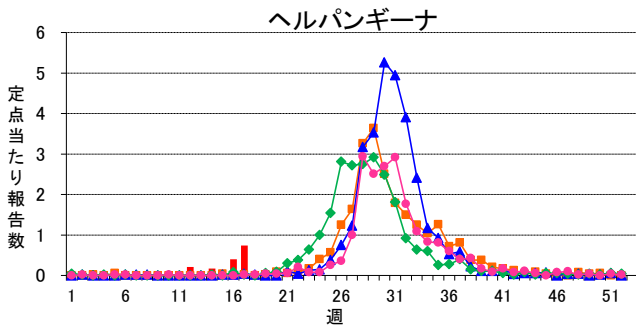
インフルエンザ定点	総数	～5ヶ月	～11ヶ月	1歳	2	3	4	5	6	7	8	9	10～14	15～19	20～29	30～39	40～49	50～59	60～69	70～79	80歳～
インフルエンザ	136 1.56	1 0.01	-	3 0.03	3 0.03	4 0.05	3 0.03	7 0.08	4 0.05	9 0.10	8 0.09	6 0.07	18 0.21	16 0.18	12 0.14	11 0.13	11 0.13	8 0.09	4 0.05	6 0.07	2 0.02
小児科定点	総数	～5ヶ月	～11ヶ月	1歳	2	3	4	5	6	7	8	9	10～14	15～19	20歳～						
RSウイルス感染症	3 0.06	-	1 0.02	1 0.02	1 0.02	-	-	-	-	-	-	-	-	-	-						
咽頭結膜熱	28 0.53	-	1 0.02	13 0.25	3 0.06	2 0.04	2 0.04	1 0.02	2 0.04	3 0.06	-	-	1 0.02	-	-						
A群溶血性レンサ球菌咽頭炎	69 1.30	-	-	5 0.09	5 0.09	5 0.09	14 0.26	13 0.25	9 0.17	3 0.06	3 0.06	3 0.06	8 0.15	-	1 0.02						
感染性胃腸炎	227 4.28	1 0.02	7 0.13	32 0.60	23 0.43	30 0.57	25 0.47	26 0.49	19 0.36	14 0.26	10 0.19	8 0.15	19 0.36	1 0.02	12 0.23						
水痘	14 0.26	-	-	-	1 0.02	4 0.08	3 0.06	1 0.02	2 0.04	2 0.04	1 0.02	-	-	-	-						
手足口病	9 0.17	-	-	5 0.09	1 0.02	-	1 0.02	2 0.04	-	-	-	-	-	-	-						
伝染性紅斑	23 0.43	-	-	2 0.04	-	6 0.11	5 0.09	3 0.06	3 0.06	3 0.06	-	1 0.02	-	-	-						
突発性発しん	21 0.40	-	9 0.17	11 0.21	-	-	-	-	1 0.02	-	-	-	-	-	-						
百日咳	1 0.02	-	-	-	-	-	-	-	-	-	-	-	1 0.02	-	-						
ヘルパンギーナ	39 0.74	-	2 0.04	8 0.15	11 0.21	9 0.17	4 0.08	2 0.04	-	1 0.02	1 0.02	-	1 0.02	-	-						
流行性耳下腺炎	3 0.06	-	-	-	-	-	-	-	1 0.02	1 0.02	-	1 0.02	-	-	-						
眼科定点	総数	～5ヶ月	～11ヶ月	1歳	2	3	4	5	6	7	8	9	10～14	15～19	20～29	30～39	40～49	50～59	60～69	70歳～	
急性出血性結膜炎	-	-	-	-	-	-	-	-	-	-	-	-	-	-	-	-	-	-	-	-	-
流行性角結膜炎	1 0.09	-	-	-	-	-	-	-	-	-	-	-	-	-	-	1 0.09	-	-	-	-	-
基幹定点	総数	0歳	1～4	5～9	10～14	15～19	20～24	25～29	30～34	35～39	40～44	45～49	50～54	55～59	60～64	65～69	70歳～				
細菌性髄膜炎	-	-	-	-	-	-	-	-	-	-	-	-	-	-	-	-	-	-	-	-	-
無菌性髄膜炎	-	-	-	-	-	-	-	-	-	-	-	-	-	-	-	-	-	-	-	-	-
マイコプラズマ肺炎	2 0.40	-	-	-	-	1 0.20	-	-	-	1 0.20	-	-	-	-	-	-	-	-	-	-	-
クラミジア肺炎	-	-	-	-	-	-	-	-	-	-	-	-	-	-	-	-	-	-	-	-	-
感染性胃腸炎(ロタウイルス)	4 0.80	-	3 0.60	1 0.20	-	-	-	-	-	-	-	-	-	-	-	-	-	-	-	-	-

※ 上段:報告数、下段:定点当り報告数

# 週報グラフ一覧

■ 2015年 
 ■ 2014年 
 ▲ 2013年 
 ◆ 2012年 
 ● 2011年





岐阜県感染症発生動向調査のデータ及びグラフは、岐阜県感染症情報センターのホームページにも掲載しています。

URL <http://www.pref.gifu.lg.jp/soshiki/kenko-fukushi/hokekan/kansensyo/data.html>