

岐阜県感染症発生動向調査集計表

■ 全数把握対象疾患 累積報告数 (2015年01週～19週)

類型	疾患名	累計数 (＊)
2類	結核	129 (6)
3類	腸管出血性大腸菌感染症	2
	腸チフス	1
4類	デング熱	4
	レジオネラ症	7
5類	アメーバ赤痢	5
	ウイルス性肝炎	1
	カルバペネム耐性腸内細菌科細菌感染症	6 (1)
	後天性免疫不全症候群	4
	侵襲性インフルエンザ菌感染症	4
	侵襲性髄膜炎菌感染症	3
	侵襲性肺炎球菌感染症	23 (1)
	水痘(入院例に限る)	2
	梅毒	2
	播種性クリプトコックス症	1

* () 内は新規報告分、再掲

■ 定点把握対象疾患(週報告対象疾患) 保健所別報告数

2015年19週(05月04日～05月10日)

	疾患名	18週	19週	保健所							
				岐阜市	岐阜	西濃	関	中濃	東濃	恵那	飛騨
インフルエンザ定点	インフルエンザ	87	93	19	5	11	21	3	2	3	29
		1.00	1.07	1.36	0.29	0.73	2.63	0.38	0.25	0.43	2.90
小児科定点	RSウイルス感染症	3	-	-	-	-	-	-	-	-	-
		0.06	-	-	-	-	-	-	-	-	-
	咽頭結膜熱	26	27	7	12	4	1	1	-	1	1
		0.49	0.51	0.78	1.20	0.44	0.20	0.20	-	0.25	0.17
	A群溶血性レンサ球菌咽頭炎	76	46	21	6	2	5	6	4	1	1
		1.43	0.87	2.33	0.60	0.22	1.00	1.20	0.80	0.25	0.17
	感染性胃腸炎	248	165	56	36	16	28	8	7	12	2
		4.68	3.11	6.22	3.60	1.78	5.60	1.60	1.40	3.00	0.33
	水痘	13	9	2	1	1	-	1	2	-	2
		0.25	0.17	0.22	0.10	0.11	-	0.20	0.40	-	0.33
	手足口病	7	11	6	1	1	1	-	1	1	-
		0.13	0.21	0.67	0.10	0.11	0.20	-	0.20	0.25	-
伝染性紅斑	30	20	3	7	-	-	5	2	-	3	
	0.57	0.38	0.33	0.70	-	-	1.00	0.40	-	0.50	
突発性発しん	18	23	1	4	7	6	4	-	-	1	
	0.34	0.43	0.11	0.40	0.78	1.20	0.80	-	-	0.17	
百日咳	3	-	-	-	-	-	-	-	-	-	
	0.06	-	-	-	-	-	-	-	-	-	
ヘルパンギーナ	50	25	8	13	3	1	-	-	-	-	
	0.94	0.47	0.89	1.30	0.33	0.20	-	-	-	-	
流行性耳下腺炎	2	1	1	-	-	-	-	-	-	-	
	0.04	0.02	0.11	-	-	-	-	-	-	-	
眼科定点	急性出血性結膜炎	-	-	-	-	-	-	-	-	-	-
		-	-	-	-	-	-	-	-	-	-
	1	1	1	-	-	-	-	-	-	-	
	0.09	0.09	0.50	-	-	-	-	-	-	-	
基幹定点	細菌性髄膜炎	1	-	-	-	-	-	-	-	-	-
		0.20	-	-	-	-	-	-	-	-	-
	無菌性髄膜炎	-	-	-	-	-	-	-	-	-	-
		-	-	-	-	-	-	-	-	-	-
	マイコプラズマ肺炎	1	1	-	-	1	-	-	-	-	-
	0.20	0.20	-	-	1.00	-	-	-	-	-	
クラミジア肺炎	-	-	-	-	-	-	-	-	-	-	
	-	-	-	-	-	-	-	-	-	-	
感染性胃腸炎(ロタウイルス)	7	3	-	-	-	-	-	-	-	3	
	1.40	0.60	-	-	-	-	-	-	-	3.00	

※ 上段:報告数、下段:定点当り報告数

※ 定点数 インフルエンザ:87、小児科:53、眼科:11、基幹:5

■ 定点把握対象疾患(週報告対象疾患) 年齢階級別報告数

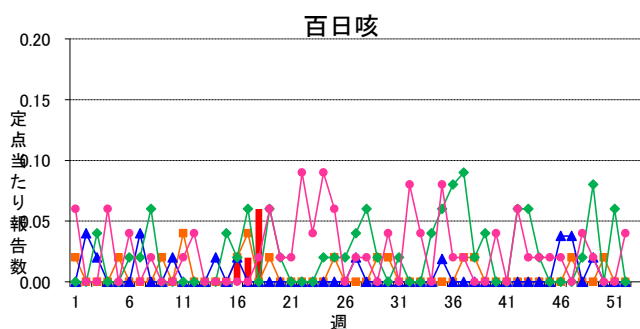
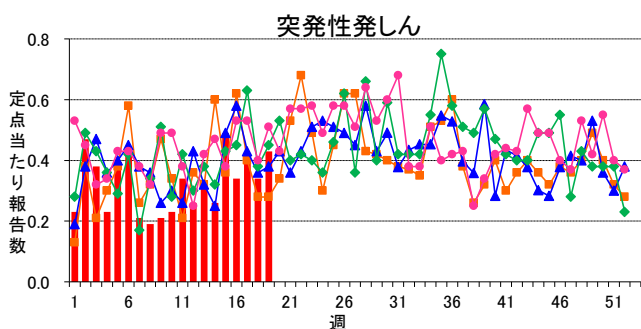
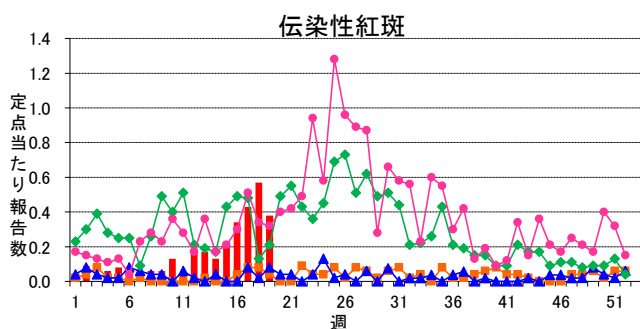
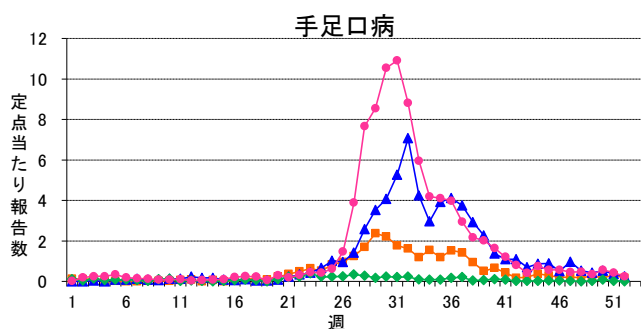
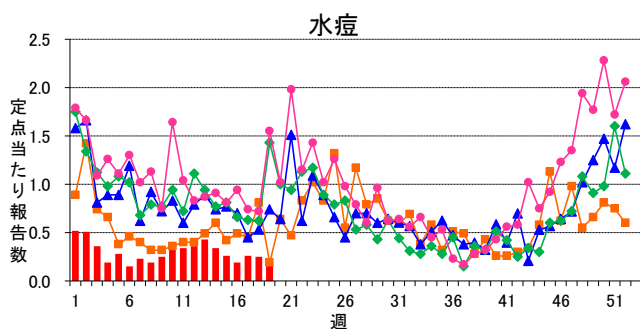
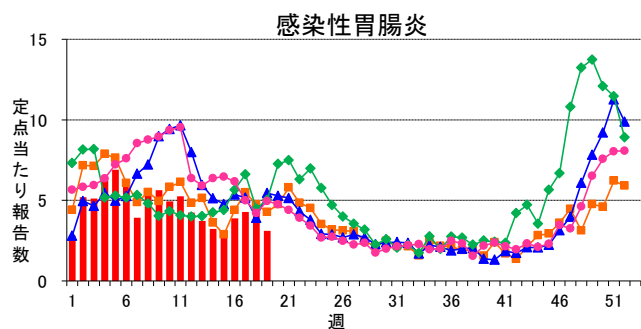
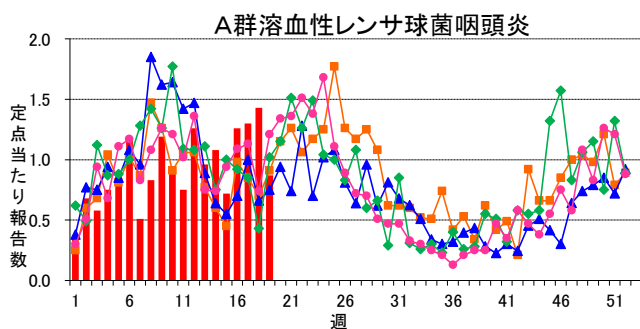
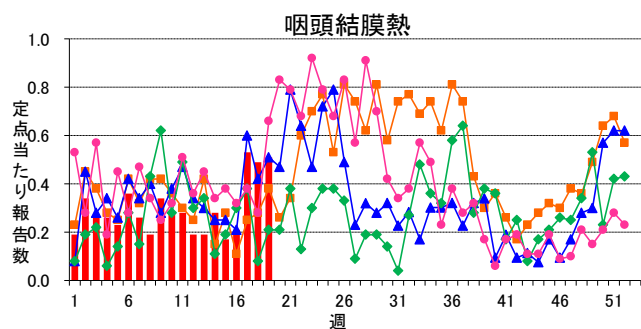
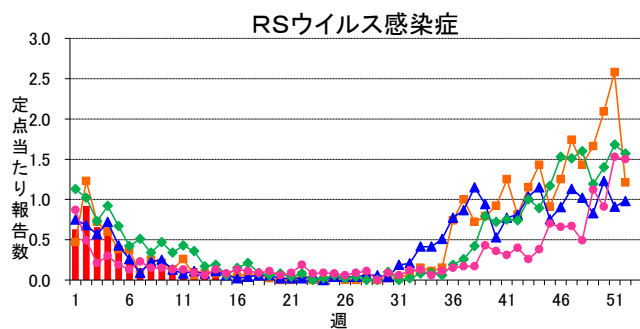
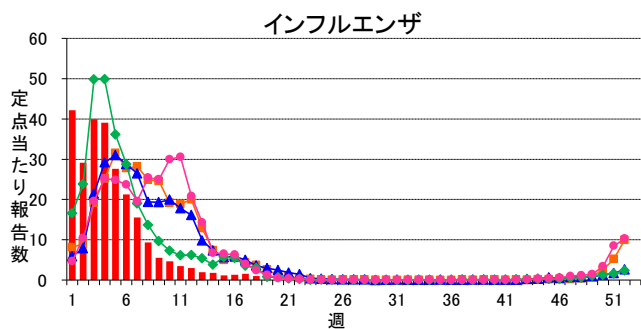
2015年19週(05月04日～05月10日)

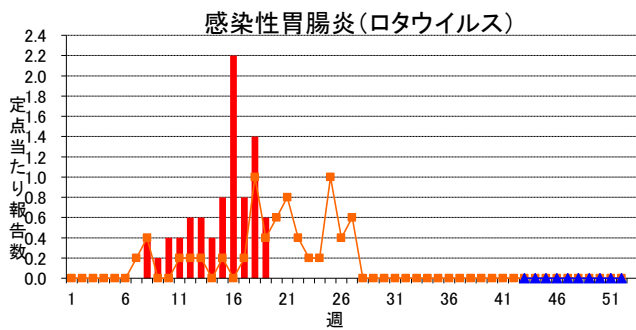
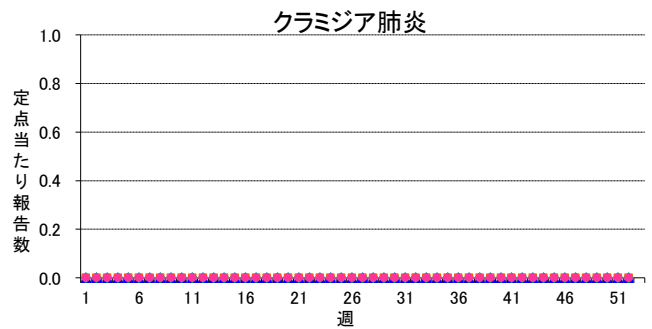
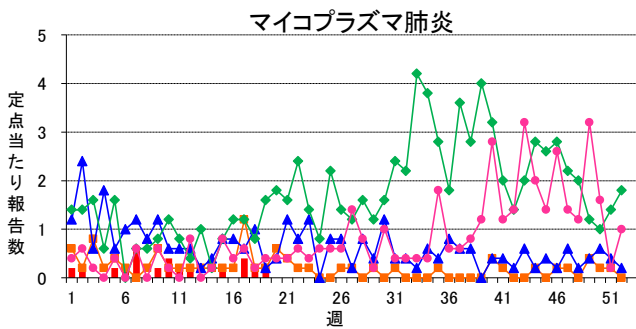
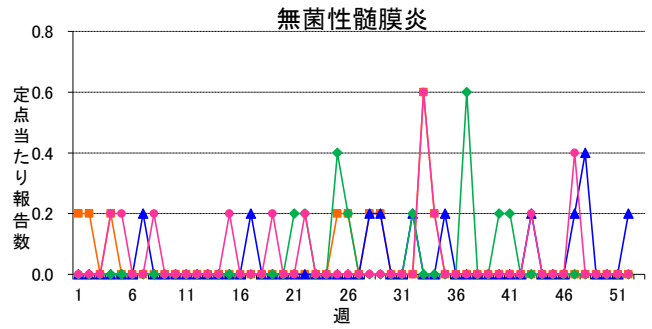
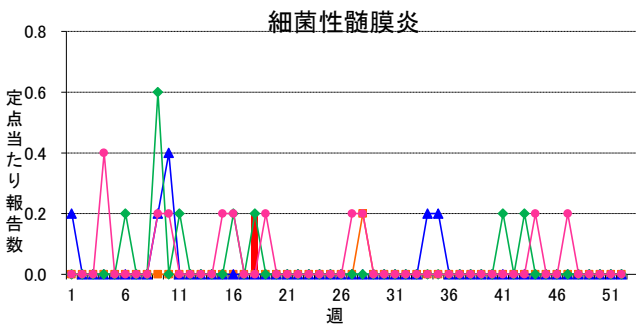
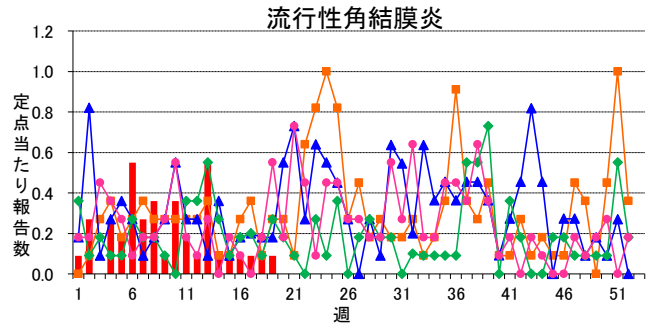
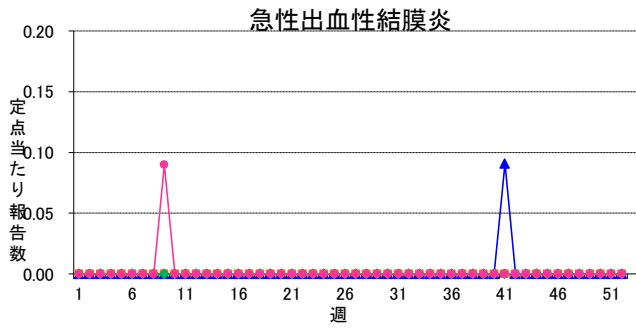
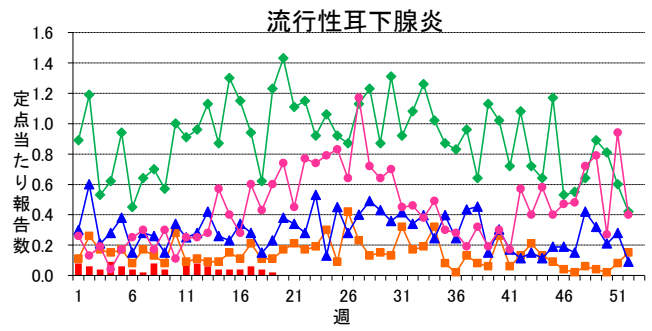
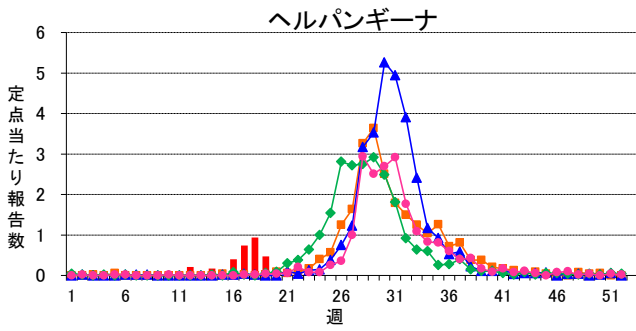
インフルエンザ定点	総数	～5ヶ月	～11ヶ月	1歳	2	3	4	5	6	7	8	9	10～14	15～19	20～29	30～39	40～49	50～59	60～69	70～79	80歳～
インフルエンザ	93 1.07	-	-	-	1	-	-	3	1	4	-	1	7	6	15	10	11	14	7	5	8
小児科定点	総数	～5ヶ月	～11ヶ月	1歳	2	3	4	5	6	7	8	9	10～14	15～19	20歳～						
RSウイルス感染症	-	-	-	-	-	-	-	-	-	-	-	-	-	-	-	-	-	-	-	-	-
咽頭結膜熱	27 0.51	-	-	7 0.13	8 0.15	5 0.09	3 0.06	1 0.02	2 0.04	-	1 0.02	-	-	-	-	-	-	-	-	-	-
A群溶血性レンサ球菌咽頭炎	46 0.87	-	-	4 0.08	2 0.04	2 0.04	10 0.19	5 0.09	8 0.15	2 0.04	6 0.11	1 0.02	4 0.08	-	2 0.04	-	-	-	-	-	-
感染性胃腸炎	165 3.11	1 0.02	9 0.17	20 0.38	16 0.30	16 0.30	17 0.32	16 0.30	13 0.25	14 0.26	9 0.17	10 0.19	20 0.38	-	4 0.08	-	-	-	-	-	-
水痘	9 0.17	-	-	-	1 0.02	3 0.06	3 0.06	1 0.02	-	-	1 0.02	-	-	-	-	-	-	-	-	-	-
手足口病	11 0.21	-	-	4 0.08	2 0.04	2 0.04	-	2 0.04	-	-	1 0.02	-	-	-	-	-	-	-	-	-	-
伝染性紅斑	20 0.38	-	-	-	-	4 0.08	4 0.08	3 0.06	2 0.04	5 0.09	1 0.02	1 0.02	-	-	-	-	-	-	-	-	-
突発性発しん	23 0.43	-	9 0.17	12 0.23	2 0.04	-	-	-	-	-	-	-	-	-	-	-	-	-	-	-	-
百日咳	-	-	-	-	-	-	-	-	-	-	-	-	-	-	-	-	-	-	-	-	-
ヘルパンギーナ	25 0.47	-	1 0.02	6 0.11	4 0.08	5 0.09	2 0.04	3 0.06	1 0.02	1 0.02	1 0.02	-	-	1 0.02	-	-	-	-	-	-	-
流行性耳下腺炎	1 0.02	-	-	-	1 0.02	-	-	-	-	-	-	-	-	-	-	-	-	-	-	-	-
眼科定点	総数	～5ヶ月	～11ヶ月	1歳	2	3	4	5	6	7	8	9	10～14	15～19	20～29	30～39	40～49	50～59	60～69	70歳～	
急性出血性結膜炎	-	-	-	-	-	-	-	-	-	-	-	-	-	-	-	-	-	-	-	-	-
流行性角結膜炎	1 0.09	-	-	-	-	-	-	-	-	-	-	-	-	-	-	1 0.09	-	-	-	-	-
基幹定点	総数	0歳	1～4	5～9	10～14	15～19	20～24	25～29	30～34	35～39	40～44	45～49	50～54	55～59	60～64	65～69	70歳～				
細菌性髄膜炎	-	-	-	-	-	-	-	-	-	-	-	-	-	-	-	-	-	-	-	-	-
無菌性髄膜炎	-	-	-	-	-	-	-	-	-	-	-	-	-	-	-	-	-	-	-	-	-
マイコプラズマ肺炎	1 0.20	-	-	-	1 0.20	-	-	-	-	-	-	-	-	-	-	-	-	-	-	-	-
クラミジア肺炎	-	-	-	-	-	-	-	-	-	-	-	-	-	-	-	-	-	-	-	-	-
感染性胃腸炎(ロタウイルス)	3 0.60	-	3 0.60	-	-	-	-	-	-	-	-	-	-	-	-	-	-	-	-	-	-

※ 上段:報告数、下段:定点当り報告数

週報グラフ一覧

■ 2015年
 ■ 2014年
 ▲ 2013年
 ◆ 2012年
 ● 2011年





岐阜県感染症発生動向調査のデータ及びグラフは、岐阜県感染症情報センターのホームページにも掲載しています。

URL <http://www.pref.gifu.lg.jp/soshiki/kenko-fukushi/hokekan/kansensyo/data.html>