

岐阜県感染症発生動向調査集計表

■ 全数把握対象疾患 累積報告数 (2015年01週～20週)

類型	疾患名	累計数 (＊)	類型	疾患名	累計数 (＊)
2類	結核	131 (3)	5類	播種性クリプトコックス症	1
3類	腸管出血性大腸菌感染症 腸チフス	2 1			
4類	つつが虫病 デング熱 レジオネラ症	1 (1) 4 7			
5類	アメーバ赤痢 ウイルス性肝炎 カルバペネム耐性腸内細菌科細菌感染症 後天性免疫不全症候群 侵襲性インフルエンザ菌感染症 侵襲性髄膜炎菌感染症 侵襲性肺炎球菌感染症 水痘(入院例に限る) 梅毒	5 1 7 (1) 5 (1) 4 3 24 (1) 2 3 (1)			

\* ( )内は新規報告分、再掲

■ 定点把握対象疾患(週報告対象疾患) 保健所別報告数

2015年20週(05月11日～05月17日)

	疾患名	19週	20週	保健所							
				岐阜市	岐阜	西濃	関	中濃	東濃	恵那	飛騨
インフルエンザ*定点	インフルエンザ	93	42	5	3	5	14	4	1	10	-
		1.07	0.48	0.36	0.18	0.33	1.75	0.50	0.13	1.43	-
小児科 定点	RSウイルス感染症	-	2	1	-	-	-	-	-	-	1
		-	0.04	0.11	-	-	-	-	-	-	0.17
	咽頭結膜熱	27	29	6	12	2	1	2	3	-	3
		0.51	0.55	0.67	1.20	0.22	0.20	0.40	0.60	-	0.50
	A群溶血性レンサ球菌 咽頭炎	46	82	37	12	12	4	7	7	2	1
		0.87	1.55	4.11	1.20	1.33	0.80	1.40	1.40	0.50	0.17
	感染性胃腸炎	165	253	50	56	27	41	9	33	23	14
		3.11	4.77	5.56	5.60	3.00	8.20	1.80	6.60	5.75	2.33
	水痘	9	10	1	-	-	-	4	4	-	1
		0.17	0.19	0.11	-	-	-	0.80	0.80	-	0.17
	手足口病	11	14	6	4	1	-	-	1	2	-
	0.21	0.26	0.67	0.40	0.11	-	-	0.20	0.50	-	
伝染性紅斑	20	36	7	18	-	1	6	2	-	2	
	0.38	0.68	0.78	1.80	-	0.20	1.20	0.40	-	0.33	
突発性発しん	23	17	2	5	4	3	1	-	2	-	
	0.43	0.32	0.22	0.50	0.44	0.60	0.20	-	0.50	-	
百日咳	-	-	-	-	-	-	-	-	-	-	
	-	-	-	-	-	-	-	-	-	-	
ヘルパンギーナ	25	43	18	17	1	7	-	-	-	-	
	0.47	0.81	2.00	1.70	0.11	1.40	-	-	-	-	
流行性耳下腺炎	1	3	-	1	1	-	1	-	-	-	
	0.02	0.06	-	0.10	0.11	-	0.20	-	-	-	
眼科 定点	急性出血性結膜炎	-	-	-	-	-	-	-	-	-	-
		-	-	-	-	-	-	-	-	-	-
	1	1	-	-	-	-	-	-	1	-	
	0.09	0.09	-	-	-	-	-	-	1.00	-	
基幹 定点	細菌性髄膜炎	-	-	-	-	-	-	-	-	-	-
		-	-	-	-	-	-	-	-	-	-
	無菌性髄膜炎	-	-	-	-	-	-	-	-	-	-
		-	-	-	-	-	-	-	-	-	-
	マイコプラズマ肺炎	1	3	-	-	1	-	-	-	-	2
	0.20	0.60	-	-	1.00	-	-	-	-	2.00	
クラミジア肺炎	-	-	-	-	-	-	-	-	-	-	
	-	-	-	-	-	-	-	-	-	-	
感染性胃腸炎 (ロタウイルス)	3	4	-	-	1	-	-	-	-	3	
	0.60	0.80	-	-	1.00	-	-	-	-	3.00	

※ 上段:報告数、下段:定点当り報告数

※ 定点数 インフルエンザ:87、小児科:53、眼科:11、基幹:5

■ 定点把握対象疾患(週報告対象疾患) 年齢階級別報告数

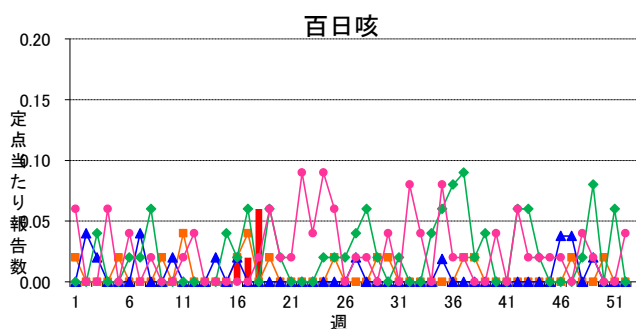
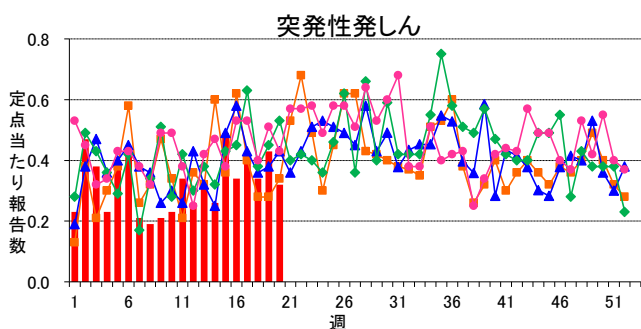
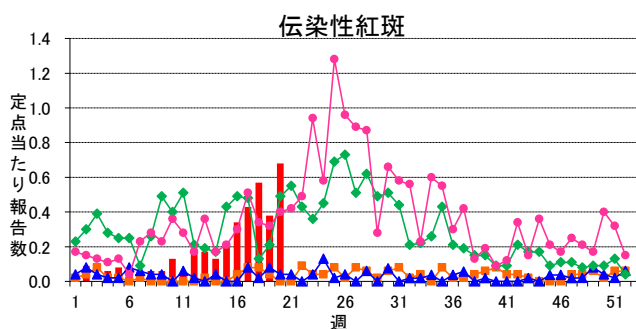
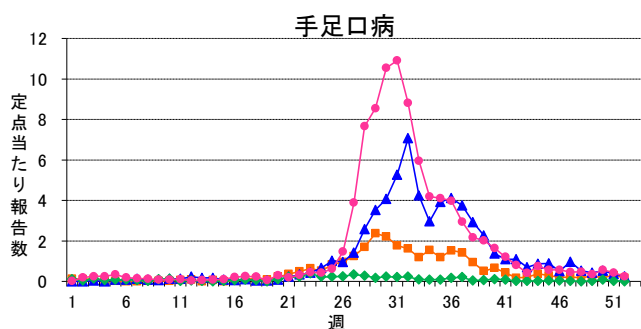
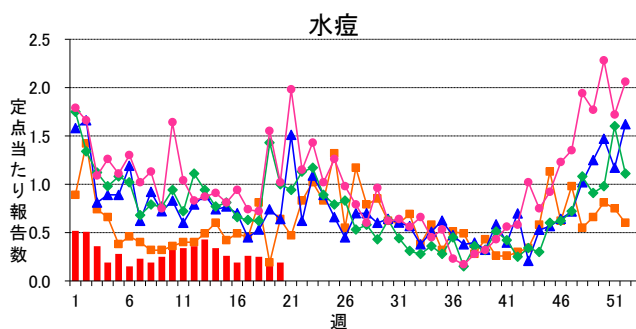
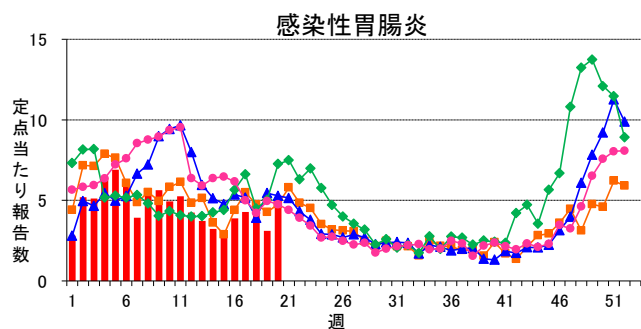
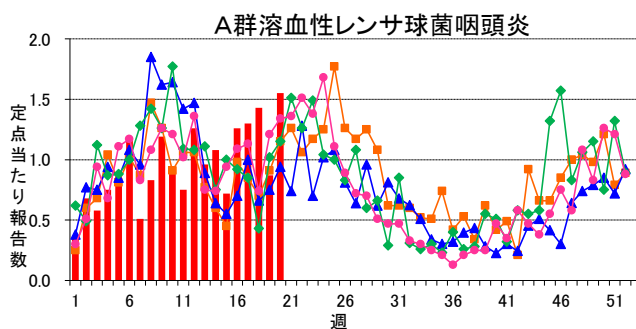
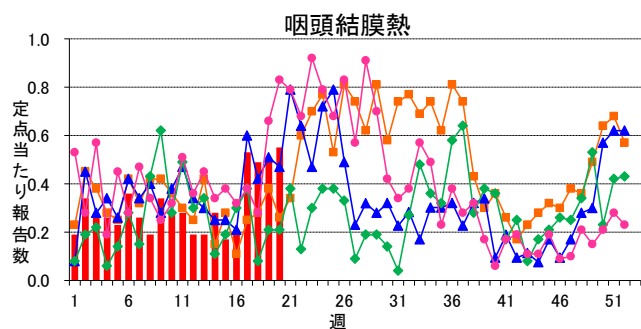
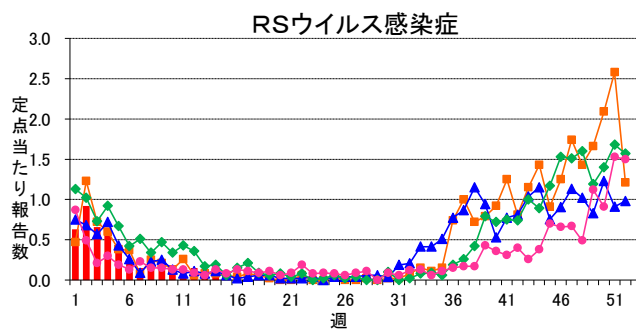
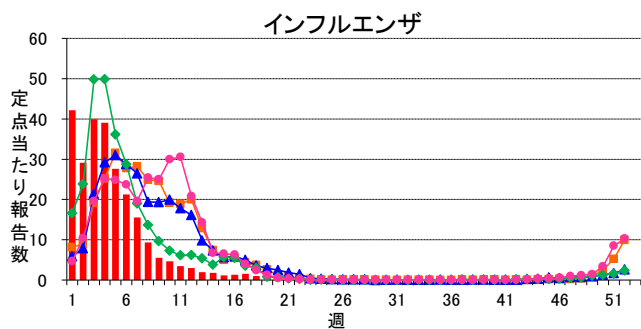
2015年20週(05月11日～05月17日)

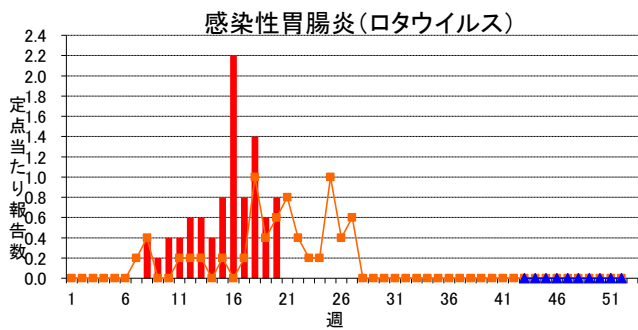
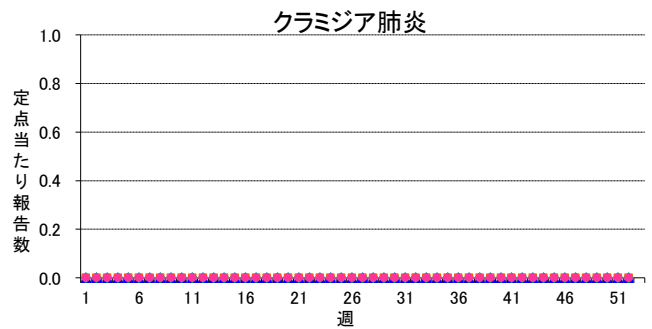
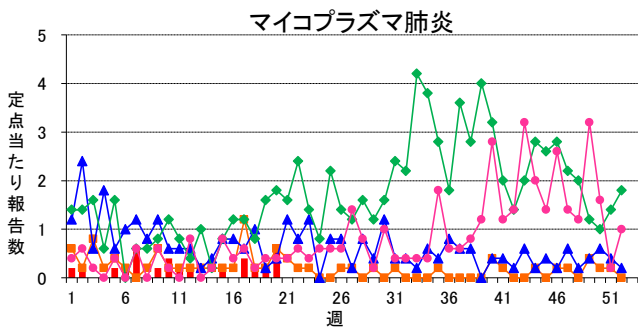
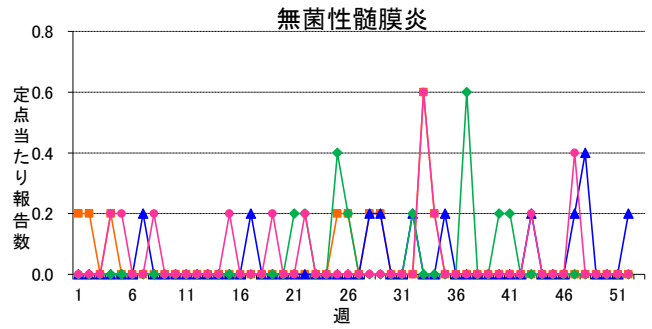
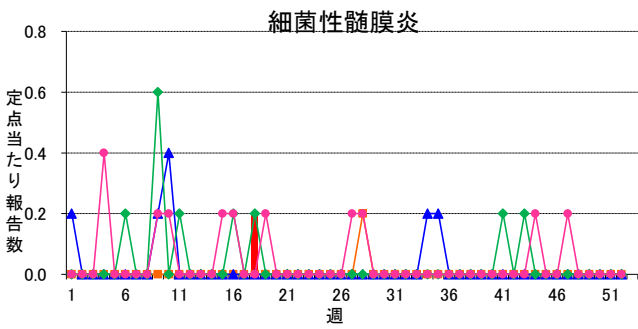
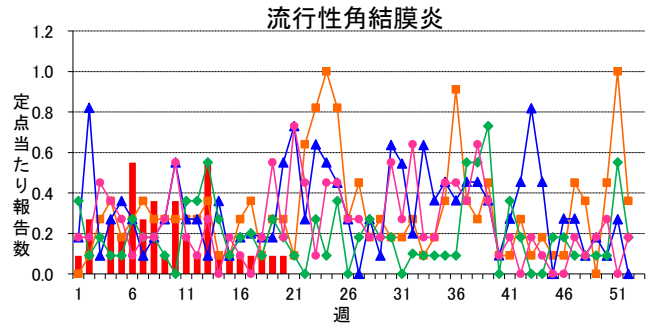
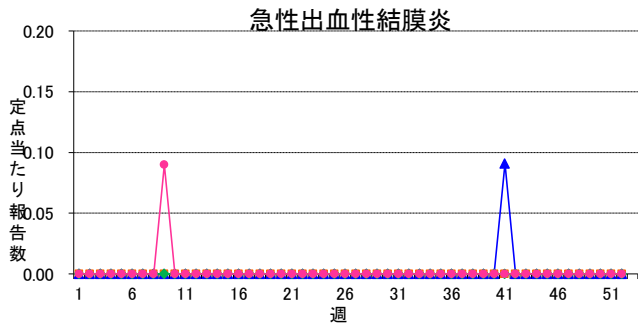
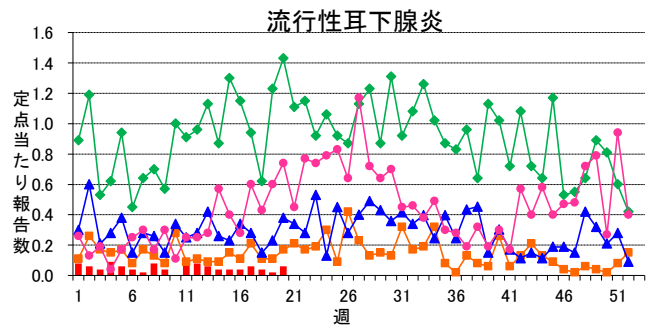
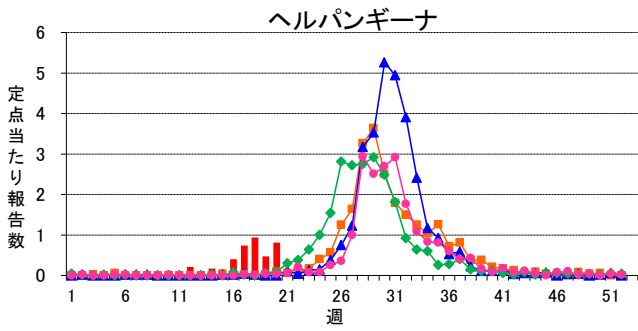
インフルエンザ定点	総数	～5ヶ月	～11ヶ月	1歳	2	3	4	5	6	7	8	9	10～14	15～19	20～29	30～39	40～49	50～59	60～69	70～79	80歳～
インフルエンザ	42 0.48	-	-	-	-	1	2	2	1	2	6	-	6	1	7	8	5	1	-	-	-
小児科定点	総数	～5ヶ月	～11ヶ月	1歳	2	3	4	5	6	7	8	9	10～14	15～19	20歳～						
RSウイルス感染症	2 0.04	1 0.02	1 0.02	-	-	-	-	-	-	-	-	-	-	-	-	-	-	-	-	-	-
咽頭結膜熱	29 0.55	-	1 0.02	9 0.17	7 0.13	3 0.06	4 0.08	3 0.06	1 0.02	1 0.02	-	-	-	-	-	-	-	-	-	-	-
A群溶血性レンサ球菌咽頭炎	82 1.55	-	1 0.02	4 0.08	5 0.09	10 0.19	11 0.21	12 0.23	7 0.13	5 0.09	9 0.17	7 0.13	8 0.15	-	3 0.06						
感染性胃腸炎	253 4.77	2 0.04	15 0.28	39 0.74	23 0.43	36 0.68	29 0.55	24 0.45	17 0.32	18 0.34	14 0.26	4 0.08	23 0.43	2 0.04	7 0.13						
水痘	10 0.19	2 0.04	-	1 0.02	1 0.02	1 0.02	1 0.02	1 0.02	1 0.02	-	1 0.02	1 0.02	-	-	-	-	-	-	-	-	-
手足口病	14 0.26	-	2 0.04	3 0.06	2 0.04	2 0.04	2 0.04	1 0.02	-	-	-	1 0.02	1 0.02	-	-	-	-	-	-	-	-
伝染性紅斑	36 0.68	-	-	-	4 0.08	6 0.11	6 0.11	2 0.04	5 0.09	3 0.06	6 0.11	-	3 0.06	-	1 0.02						
突発性発しん	17 0.32	-	6 0.11	10 0.19	1 0.02	-	-	-	-	-	-	-	-	-	-	-	-	-	-	-	-
百日咳	-	-	-	-	-	-	-	-	-	-	-	-	-	-	-	-	-	-	-	-	-
ヘルパンギーナ	43 0.81	-	4 0.08	14 0.26	5 0.09	8 0.15	3 0.06	3 0.06	2 0.04	2 0.04	1 0.02	-	1 0.02	-	-	-	-	-	-	-	-
流行性耳下腺炎	3 0.06	-	-	-	1 0.02	1 0.02	-	1 0.02	-	-	-	-	-	-	-	-	-	-	-	-	-
眼科定点	総数	～5ヶ月	～11ヶ月	1歳	2	3	4	5	6	7	8	9	10～14	15～19	20～29	30～39	40～49	50～59	60～69	70歳～	
急性出血性結膜炎	-	-	-	-	-	-	-	-	-	-	-	-	-	-	-	-	-	-	-	-	-
流行性角結膜炎	1 0.09	-	-	-	-	-	-	-	-	-	-	-	-	-	-	-	-	1 0.09	-	-	-
基幹定点	総数	0歳	1～4	5～9	10～14	15～19	20～24	25～29	30～34	35～39	40～44	45～49	50～54	55～59	60～64	65～69	70歳～				
細菌性髄膜炎	-	-	-	-	-	-	-	-	-	-	-	-	-	-	-	-	-	-	-	-	-
無菌性髄膜炎	-	-	-	-	-	-	-	-	-	-	-	-	-	-	-	-	-	-	-	-	-
マイコプラズマ肺炎	3 0.60	-	-	1 0.20	-	-	-	-	-	-	1 0.20	-	-	-	-	-	-	-	-	-	1 0.20
クラミジア肺炎	-	-	-	-	-	-	-	-	-	-	-	-	-	-	-	-	-	-	-	-	-
感染性胃腸炎(ロタウイルス)	4 0.80	-	3 0.60	1 0.20	-	-	-	-	-	-	-	-	-	-	-	-	-	-	-	-	-

※ 上段:報告数、下段:定点当り報告数

# 週報グラフ一覧

■ 2015年 
 ■ 2014年 
 ▲ 2013年 
 ◆ 2012年 
 ● 2011年





岐阜県感染症発生動向調査のデータ及びグラフは、岐阜県感染症情報センターのホームページにも掲載しています。

URL <http://www.pref.gifu.lg.jp/soshiki/kenko-fukushi/hokekan/kansensyo/data.html>