

岐阜県感染症発生動向調査集計表

■ 全数把握対象疾患 累積報告数 (2015年01週～22週)

類型	疾患名	累計数 (＊)	類型	疾患名	累計数 (＊)
2類	結核	146 (8)	5類	梅毒	3
3類	腸管出血性大腸菌感染症	2		播種性クリプトコックス症	1
	腸チフス	1		風しん	1
4類	つつが虫病	1		麻しん	1 (1)
	デング熱	4			
	レジオネラ症	12 (4)			
5類	アメーバ赤痢	6 (1)			
	ウイルス性肝炎	1			
	カルバペネム耐性腸内細菌科細菌感染症	7			
	クロイツフェルト・ヤコブ病	3 (3)			
	後天性免疫不全症候群	7 (1)			
	侵襲性インフルエンザ菌感染症	4			
	侵襲性髄膜炎菌感染症	3			
	侵襲性肺炎球菌感染症	25			
	水痘(入院例に限る)	3 (1)			

* ()内は新規報告分、再掲

■ 定点把握対象疾患(週報告対象疾患) 保健所別報告数

2015年22週(05月25日～05月31日)

	疾患名	21週	22週	保健所							
				岐阜市	岐阜	西濃	関	中濃	東濃	恵那	飛騨
インフルエンザ定点	インフルエンザ	23	17	2	2	1	5	-	2	2	3
		0.26	0.20	0.14	0.12	0.07	0.63	-	0.25	0.29	0.30
小児科定点	RSウイルス感染症	3	-	-	-	-	-	-	-	-	-
		0.06	-	-	-	-	-	-	-	-	-
	咽頭結膜熱	23	49	8	12	5	-	4	7	12	1
		0.43	0.92	0.89	1.20	0.56	-	0.80	1.40	3.00	0.17
	A群溶血性レンサ球菌咽頭炎	104	97	26	29	13	1	5	9	4	10
		1.96	1.83	2.89	2.90	1.44	0.20	1.00	1.80	1.00	1.67
	感染性胃腸炎	257	241	31	74	26	28	19	31	22	10
		4.85	4.55	3.44	7.40	2.89	5.60	3.80	6.20	5.50	1.67
	水痘	5	6	2	2	1	-	-	-	1	-
		0.09	0.11	0.22	0.20	0.11	-	-	-	0.25	-
	手足口病	20	22	1	18	2	-	-	1	-	-
	0.38	0.42	0.11	1.80	0.22	-	-	0.20	-	-	
伝染性紅斑	38	44	5	20	2	-	3	9	-	5	
	0.72	0.83	0.56	2.00	0.22	-	0.60	1.80	-	0.83	
突発性発しん	19	27	2	8	6	1	3	2	4	1	
	0.36	0.51	0.22	0.80	0.67	0.20	0.60	0.40	1.00	0.17	
百日咳	-	1	1	-	-	-	-	-	-	-	
	-	0.02	0.11	-	-	-	-	-	-	-	
ヘルパンギーナ	57	60	30	14	5	9	-	-	2	-	
	1.08	1.13	3.33	1.40	0.56	1.80	-	-	0.50	-	
流行性耳下腺炎	5	2	-	-	-	-	1	1	-	-	
	0.09	0.04	-	-	-	-	0.20	0.20	-	-	
眼科定点	急性出血性結膜炎	-	-	-	-	-	-	-	-	-	-
		-	-	-	-	-	-	-	-	-	-
	流行性角結膜炎	-	4	2	-	-	-	-	-	2	-
		-	0.36	1.00	-	-	-	-	-	2.00	-
基幹定点	細菌性髄膜炎	-	-	-	-	-	-	-	-	-	-
		-	-	-	-	-	-	-	-	-	-
	無菌性髄膜炎	-	-	-	-	-	-	-	-	-	-
		-	-	-	-	-	-	-	-	-	-
	マイコプラズマ肺炎	1	2	-	-	-	-	-	-	-	2
	0.20	0.40	-	-	-	-	-	-	-	2.00	
クラミジア肺炎	-	-	-	-	-	-	-	-	-	-	
	-	-	-	-	-	-	-	-	-	-	
感染性胃腸炎(ロタウイルス)	10	9	-	-	4	-	-	1	-	4	
	2.00	1.80	-	-	4.00	-	-	1.00	-	4.00	

※ 上段:報告数、下段:定点当り報告数

※ 定点数 インフルエンザ:87、小児科:53、眼科:11、基幹:5

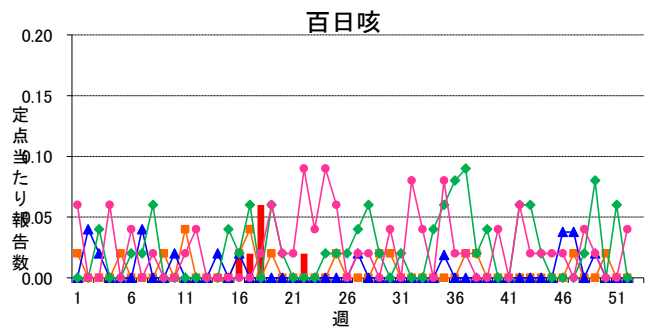
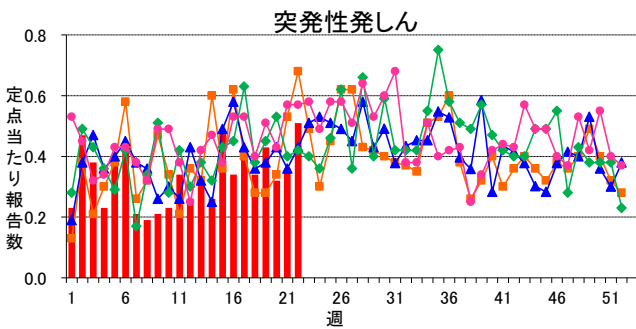
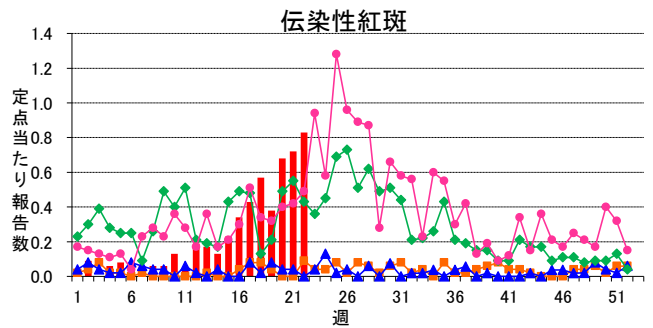
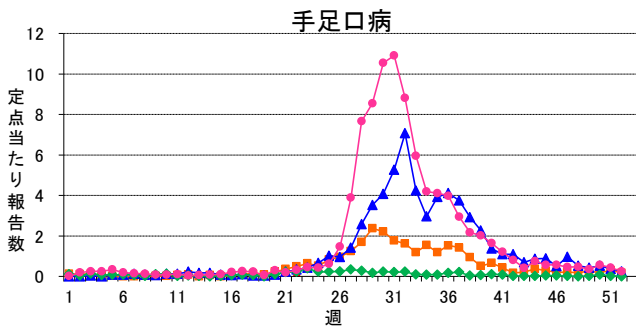
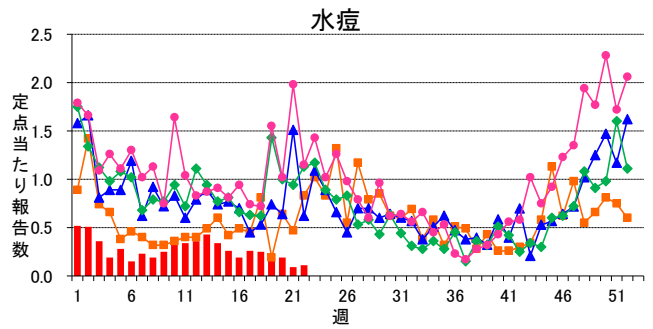
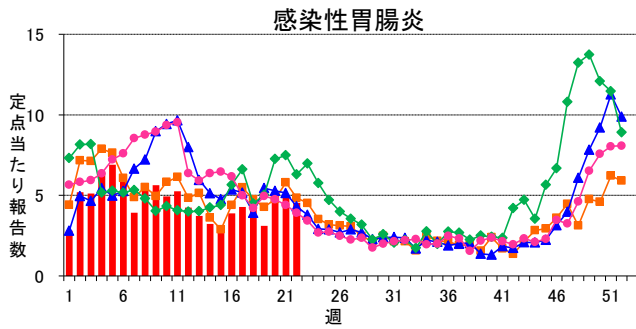
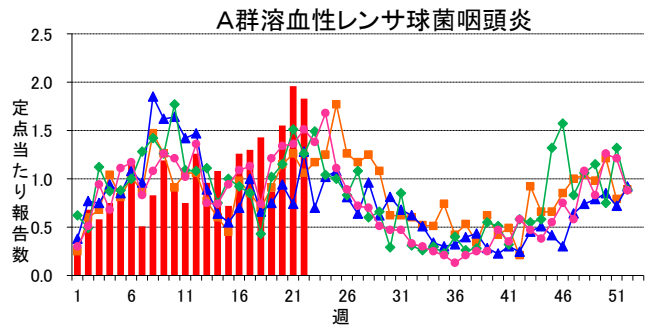
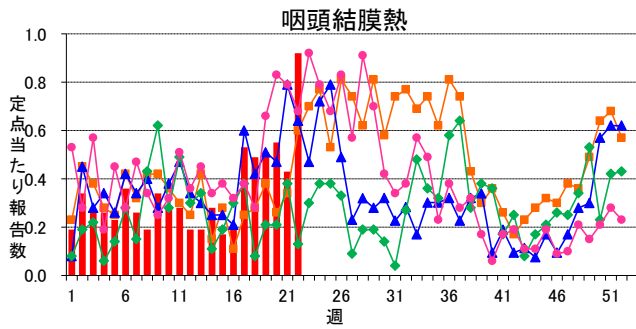
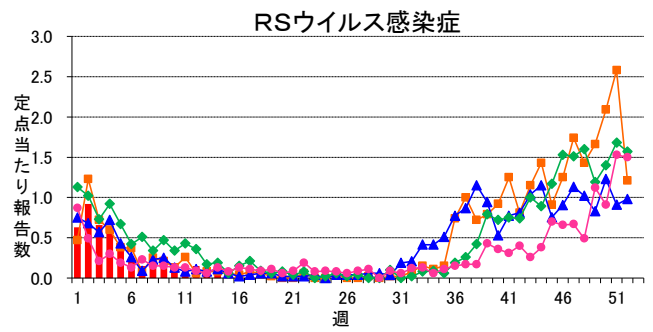
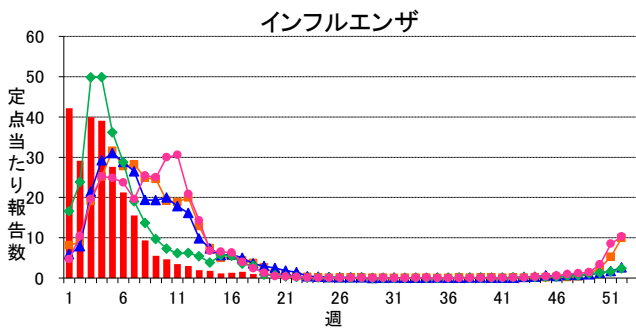
■ 定点把握対象疾患(週報告対象疾患) 年齢階級別報告数

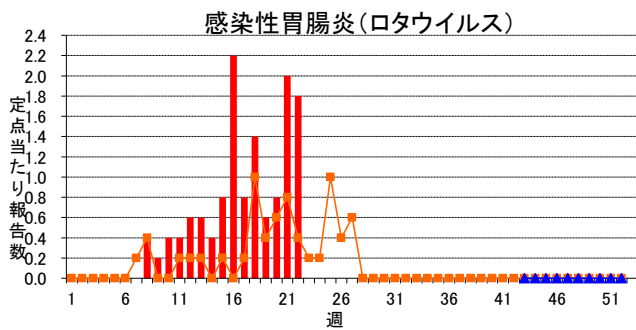
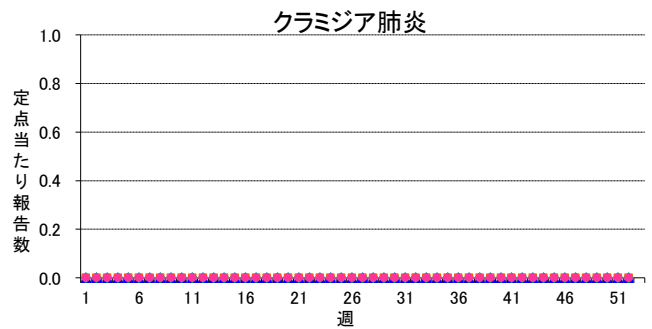
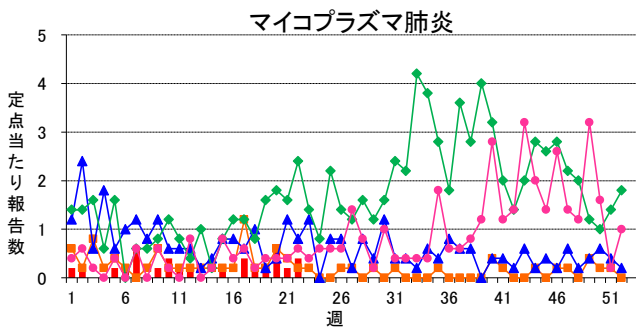
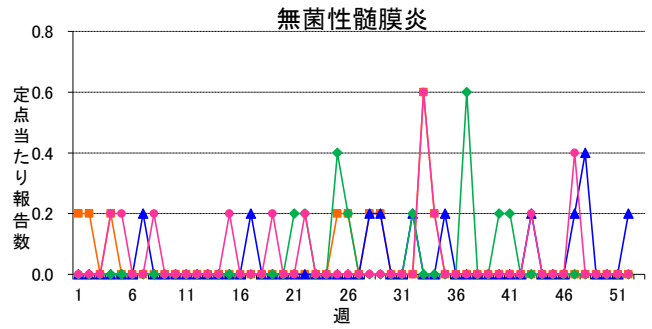
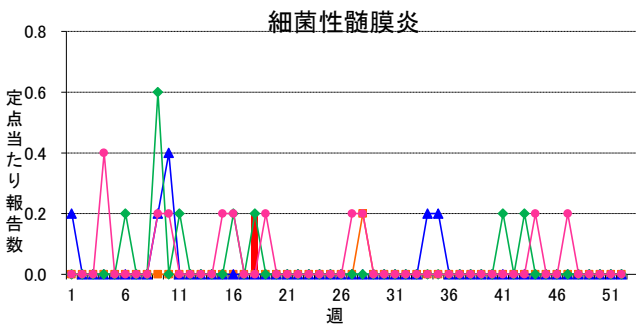
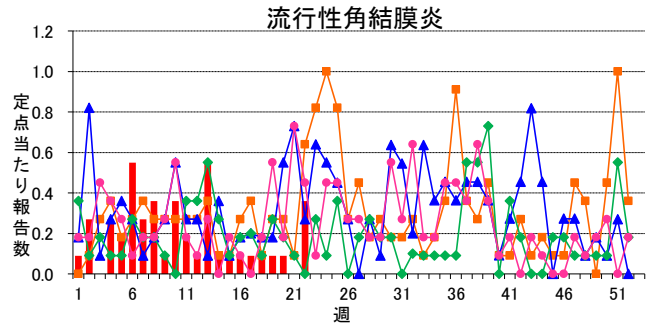
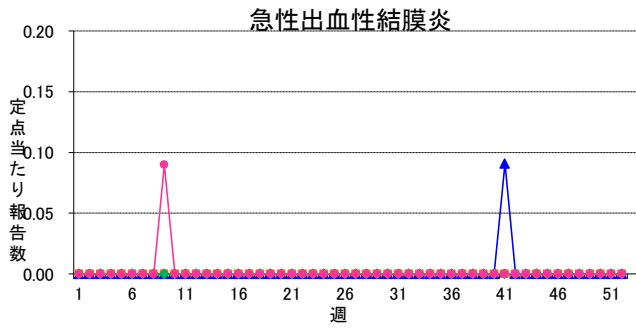
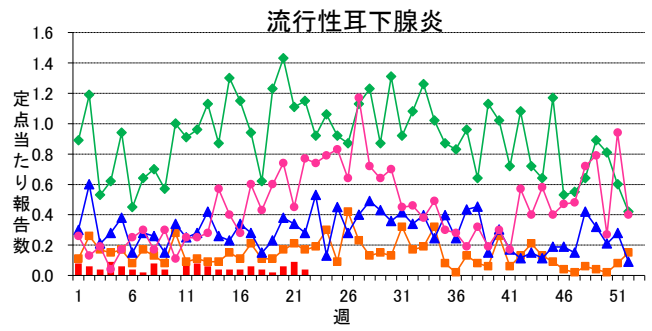
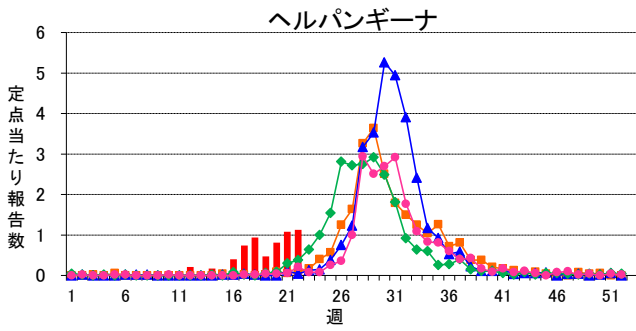
2015年22週(05月25日～05月31日)

インフルエンザ定点	総数	～5ヶ月	～11ヶ月	1歳	2	3	4	5	6	7	8	9	10～14	15～19	20～29	30～39	40～49	50～59	60～69	70～79	80歳～
インフルエンザ	17 0.20	-	-	-	1	1	2	1	1	-	-	1	3	-	-	3	-	3	-	1	-
小児科定点	総数	～5ヶ月	～11ヶ月	1歳	2	3	4	5	6	7	8	9	10～14	15～19	20歳～						
RSウイルス感染症	-	-	-	-	-	-	-	-	-	-	-	-	-	-	-						
咽頭結膜熱	49 0.92	1 0.02	1 0.02	10 0.19	6 0.11	8 0.15	12 0.23	4 0.08	1 0.02	3 0.06	1 0.02	-	1 0.02	-	1 0.02						
A群溶血性レンサ球菌咽頭炎	97 1.83	-	-	3 0.06	6 0.11	22 0.42	17 0.32	14 0.26	4 0.08	10 0.19	6 0.11	4 0.08	10 0.19	-	1 0.02						
感染性胃腸炎	241 4.55	1 0.02	18 0.34	20 0.38	30 0.57	21 0.40	31 0.58	14 0.26	25 0.47	13 0.25	14 0.26	15 0.28	25 0.47	1 0.02	13 0.25						
水痘	6 0.11	-	-	1 0.02	2 0.04	2	-	1 0.02	-	-	-	-	-	-	-						
手足口病	22 0.42	-	-	12 0.23	7 0.13	-	1 0.02	1 0.02	-	1 0.02	-	-	-	-	-						
伝染性紅斑	44 0.83	-	-	4 0.08	5 0.09	1 0.02	5 0.09	6 0.11	5 0.09	6 0.11	3 0.06	6 0.11	2 0.04	-	1 0.02						
突発性発しん	27 0.51	-	12 0.23	14 0.26	1 0.02	-	-	-	-	-	-	-	-	-	-						
百日咳	1 0.02	1 0.02	-	-	-	-	-	-	-	-	-	-	-	-	-						
ヘルパンギーナ	60 1.13	-	1 0.02	11 0.21	9 0.17	15 0.28	6 0.11	9 0.17	3 0.06	4 0.08	-	1 0.02	1 0.02	-	-						
流行性耳下腺炎	2 0.04	-	-	-	-	-	-	-	-	-	2 0.04	-	-	-	-						
眼科定点	総数	～5ヶ月	～11ヶ月	1歳	2	3	4	5	6	7	8	9	10～14	15～19	20～29	30～39	40～49	50～59	60～69	70歳～	
急性出血性結膜炎	-	-	-	-	-	-	-	-	-	-	-	-	-	-	-	-	-	-	-	-	-
流行性角結膜炎	4 0.36	-	-	-	-	-	-	-	-	-	-	-	-	-	-	2 0.18	-	-	2 0.18	-	-
基幹定点	総数	0歳	1～4	5～9	10～14	15～19	20～24	25～29	30～34	35～39	40～44	45～49	50～54	55～59	60～64	65～69	70歳～				
細菌性髄膜炎	-	-	-	-	-	-	-	-	-	-	-	-	-	-	-	-	-	-	-	-	-
無菌性髄膜炎	-	-	-	-	-	-	-	-	-	-	-	-	-	-	-	-	-	-	-	-	-
マイコプラズマ肺炎	2 0.40	-	-	-	-	-	-	-	-	-	-	-	-	1 0.20	-	-	1 0.20	-	-	-	-
クラミジア肺炎	-	-	-	-	-	-	-	-	-	-	-	-	-	-	-	-	-	-	-	-	-
感染性胃腸炎(ロタウイルス)	9 1.80	-	8 1.60	1 0.20	-	-	-	-	-	-	-	-	-	-	-	-	-	-	-	-	-

※ 上段:報告数、下段:定点当り報告数

週報グラフ一覧





岐阜県感染症発生動向調査のデータ及びグラフは、岐阜県感染症情報センターのホームページにも掲載しています。

URL <http://www.pref.gifu.lg.jp/soshiki/kenko-fukushi/hokekan/kansensyo/data.html>