

岐阜県感染症発生動向調査集計表

■ 定点把握対象疾患(月報告対象疾患) 性別保健所別報告数

2015年05月

疾患名	前月計	5月計	男	女	保健所								
					岐阜市	岐阜	西濃	関	中濃	東濃	恵那	飛騨	
性感染症 (STD定点)	性器クラミジア感染症	15 1.07	18 1.20	8 0.53	10 0.67	6 2.00	6 3.00	2 0.67	1 1.00	1 0.50	1 0.50	1 1.00	-
	性器ヘルペスウイルス感染症	7 0.50	4 0.27	2 0.13	2 0.13	1 0.33	1 0.50	-	-	-	2 1.00	-	-
	尖圭コンジローマ	5 0.36	4 0.27	2 0.13	2 0.13	-	2 1.00	-	-	-	-	-	2 2.00
	淋菌感染症	11 0.79	12 0.80	10 0.67	2 0.13	1 0.33	7 3.50	2 0.67	-	-	2 1.00	-	-
薬剤耐性菌 感染症 (基幹定点)	メチシリン耐性黄色ブドウ球菌感染症	8 1.60	10 2.00	7 1.40	3 0.60	2 2.00	-	2 2.00	3 3.00	-	2 2.00	-	1 1.00
	ペニシリン耐性肺炎球菌感染症	1 0.20	-	-	-	-	-	-	-	-	-	-	-
	薬剤耐性緑膿菌感染症	-	-	-	-	-	-	-	-	-	-	-	-
		-	-	-	-	-	-	-	-	-	-	-	-

■ 定点把握対象疾患(月報告対象疾患) 年齢階級別報告数

2015年05月

疾患名	総数	0歳	1~4	5~9	10~14	15~19	20~24	25~29	30~34	35~39	40~44	45~49	50~54	55~59	60~64	65~69	70歳~
性感染症 (STD定点)	性器クラミジア感染症	18 1.20	-	-	-	-	5 0.33	7 0.47	3 0.20	1 0.07	-	1 0.07	-	-	1 0.07	-	-
	性器ヘルペスウイルス感染症	4 0.27	-	-	-	-	-	-	-	1 0.07	1 0.07	1 0.07	-	1 0.07	-	-	-
	尖圭コンジローマ	4 0.27	-	-	-	-	-	2 0.13	-	1 0.07	1 0.07	-	-	-	-	-	-
	淋菌感染症	12 0.80	-	-	-	-	2 0.13	2 0.13	2 0.13	2 0.13	-	-	-	-	2 0.13	-	-
薬剤耐性菌 感染症 (基幹定点)	メチシリン耐性黄色ブドウ球菌感染症	10 2.00	-	-	-	1 0.20	-	-	-	-	1 0.20	-	1 0.20	-	-	1 0.20	6 1.20
	ペニシリン耐性肺炎球菌感染症	-	-	-	-	-	-	-	-	-	-	-	-	-	-	-	-
	薬剤耐性緑膿菌感染症	-	-	-	-	-	-	-	-	-	-	-	-	-	-	-	-
		-	-	-	-	-	-	-	-	-	-	-	-	-	-	-	-

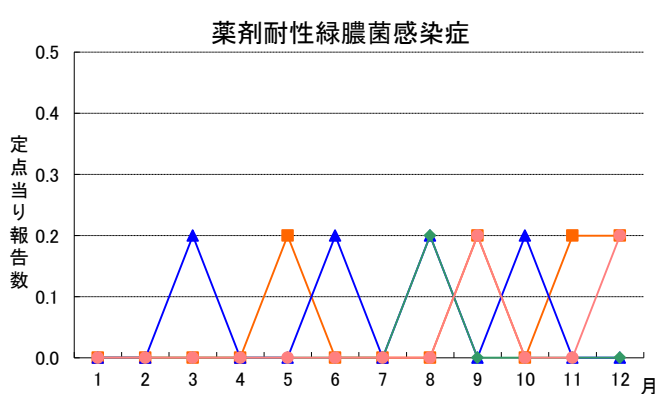
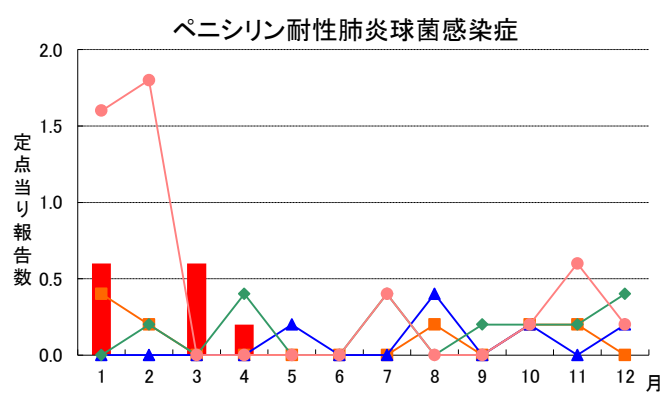
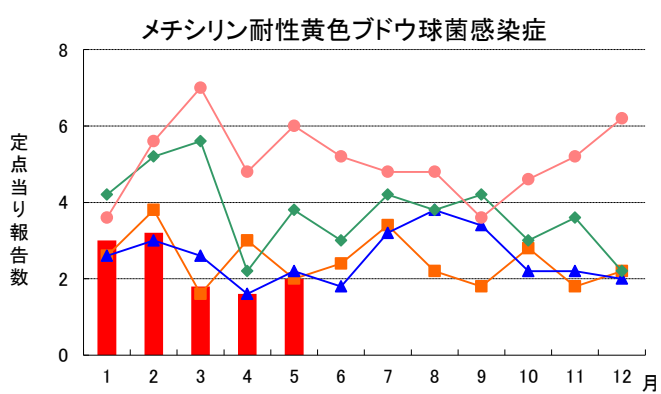
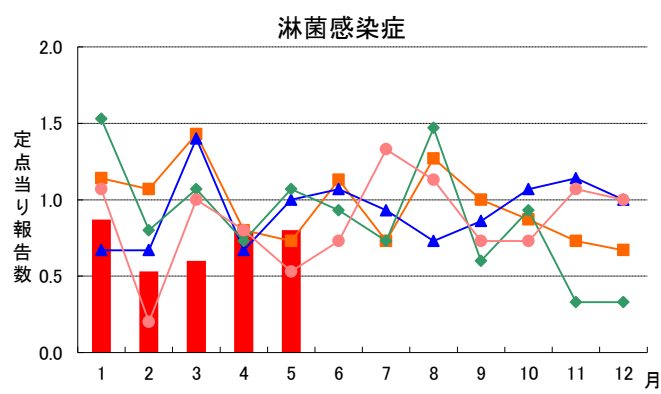
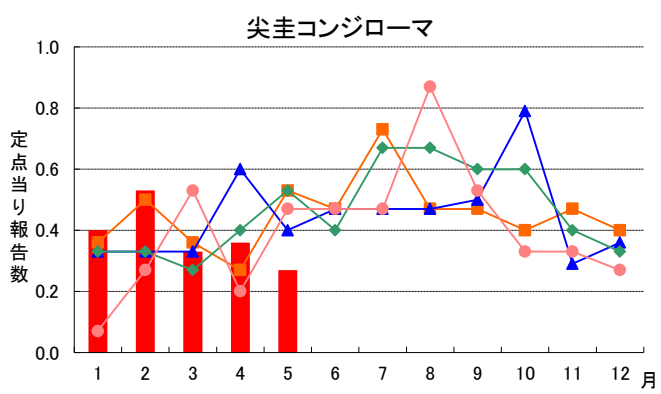
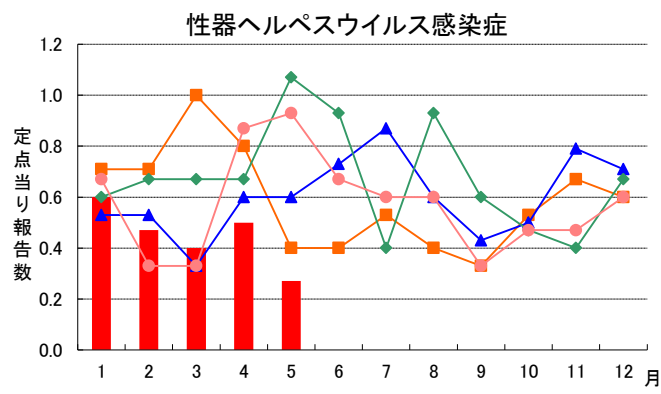
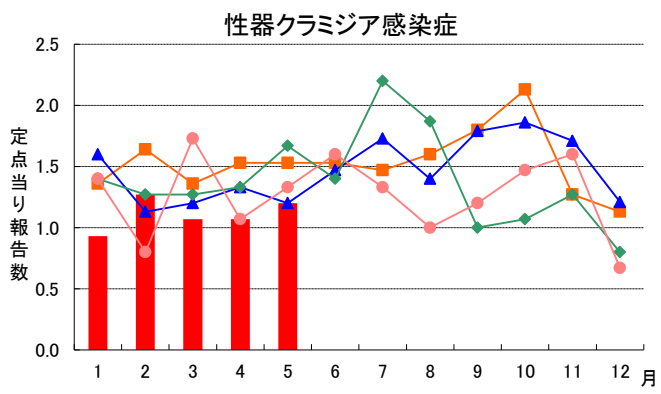
※ 上段:報告数、下段:定点当り報告数

※ STD定点数:15(岐阜市:3、岐阜:2、西濃:3、関:1、中濃:2、東濃:2、恵那:1、飛騨:1)

※ 基幹定点数:5(岐阜市:1、西濃:1、関:1、東濃:1、飛騨:1)

月報グラフ一覧

■ 2015年
 ■ 2014年
 ▲ 2013年
 ◆ 2012年
 ● 2011年



岐阜県感染症発生動向調査のデータ及びグラフは、岐阜県感染症情報センターのホームページにも掲載しています。
 URL <http://www.pref.gifu.lg.jp/soshiki/kenko-fukushi/hokekan/kansensyo/data.html>