

岐阜県感染症発生動向調査集計表

■ 全数把握対象疾患 累積報告数 (2015年01週～26週)

類型	疾患名	累計数 ( * )	類型	疾患名	累計数 ( * )
2類	結核	181 ( 11 )	5類	水痘(入院例に限る)	3
3類	腸管出血性大腸菌感染症	5 ( 2 )		梅毒	3
	腸チフス	1		播種性クリプトコックス症	1
4類	つつが虫病	1		破傷風	1
	デング熱	5		風しん	1
	レジオネラ症	13	麻しん	1	
5類	アメーバ赤痢	8			
	ウイルス性肝炎	2			
	カルバペネム耐性腸内細菌科細菌感染症	8			
	クロイツフェルト・ヤコブ病	3			
	劇症型溶血性レンサ球菌感染症	1			
	後天性免疫不全症候群	11 ( 2 )			
	侵襲性インフルエンザ菌感染症	4			
	侵襲性髄膜炎菌感染症	3			
	侵襲性肺炎球菌感染症	26			

\* ( ) 内は新規報告分、再掲

■ 定点把握対象疾患(週報告対象疾患) 保健所別報告数

2015年26週(06月22日～06月28日)

	疾患名	25週	26週	保健所							
				岐阜市	岐阜	西濃	関	中濃	東濃	恵那	飛騨
インフルエンザ * 定点	インフルエンザ	3	1	1	-	-	-	-	-	-	-
		0.03	0.01	0.07	-	-	-	-	-	-	-
小児科 * 定点	RSウイルス感染症	-	1	1	-	-	-	-	-	-	-
		-	0.02	0.11	-	-	-	-	-	-	-
	咽頭結膜熱	41	44	2	5	12	4	2	2	14	3
		0.77	0.83	0.22	0.50	1.33	0.80	0.40	0.40	3.50	0.50
	A群溶血性レンサ球菌 咽頭炎	70	51	7	20	7	6	3	1	3	4
		1.32	0.96	0.78	2.00	0.78	1.20	0.60	0.20	0.75	0.67
	感染性胃腸炎	216	196	28	55	17	34	12	17	26	7
		4.08	3.70	3.11	5.50	1.89	6.80	2.40	3.40	6.50	1.17
	水痘	5	6	1	-	-	-	1	2	2	-
		0.09	0.11	0.11	-	-	-	0.20	0.40	0.50	-
	手足口病	21	22	7	-	-	2	9	-	3	1
		0.40	0.42	0.78	-	-	0.40	1.80	-	0.75	0.17
伝染性紅斑	69	81	16	26	14	1	4	12	4	4	
	1.30	1.53	1.78	2.60	1.56	0.20	0.80	2.40	1.00	0.67	
突発性発しん	38	27	6	6	6	-	3	-	5	1	
	0.72	0.51	0.67	0.60	0.67	-	0.60	-	1.25	0.17	
百日咳	1	-	-	-	-	-	-	-	-	-	
	0.02	-	-	-	-	-	-	-	-	-	
ヘルパンギーナ	85	101	34	29	5	14	2	6	11	-	
	1.60	1.91	3.78	2.90	0.56	2.80	0.40	1.20	2.75	-	
流行性耳下腺炎	4	6	2	3	-	1	-	-	-	-	
	0.08	0.11	0.22	0.30	-	0.20	-	-	-	-	
眼科 * 定点	急性出血性結膜炎	-	-	-	-	-	-	-	-	-	-
	流行性角結膜炎	-	1	-	-	-	-	-	-	-	1
	-	0.09	-	-	-	-	-	-	-	1.00	
基幹 * 定点	細菌性髄膜炎	-	-	-	-	-	-	-	-	-	-
	無菌性髄膜炎	-	-	-	-	-	-	-	-	-	-
	マイコプラズマ肺炎	2	-	-	-	-	-	-	-	-	-
		0.40	-	-	-	-	-	-	-	-	-
	クラミジア肺炎	-	-	-	-	-	-	-	-	-	-
感染性胃腸炎 (ロタウイルス)	3	-	-	-	-	-	-	-	-	-	
	0.60	-	-	-	-	-	-	-	-	-	

※ 上段: 報告数、下段: 定点当り報告数

※ 定点数 インフルエンザ: 87、小児科: 53、眼科: 11、基幹: 5

■ 定点把握対象疾患(週報告対象疾患) 年齢階級別報告数

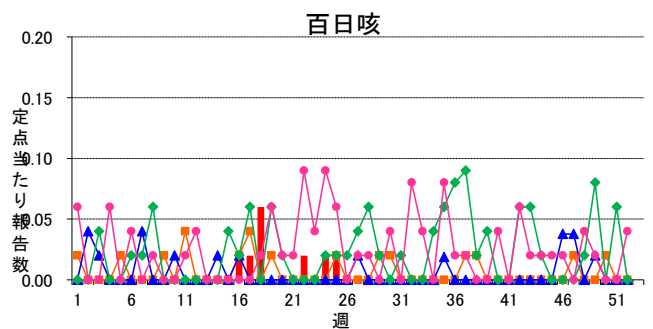
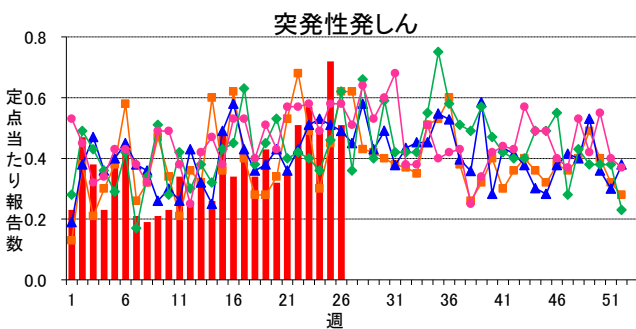
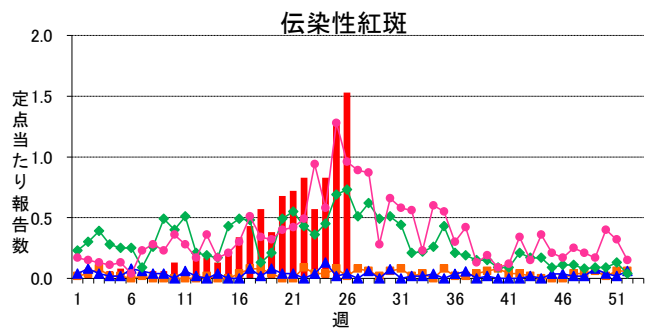
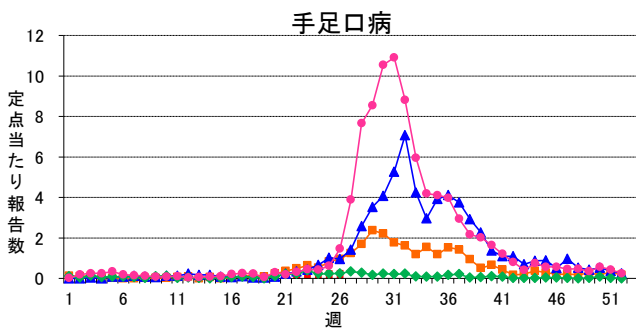
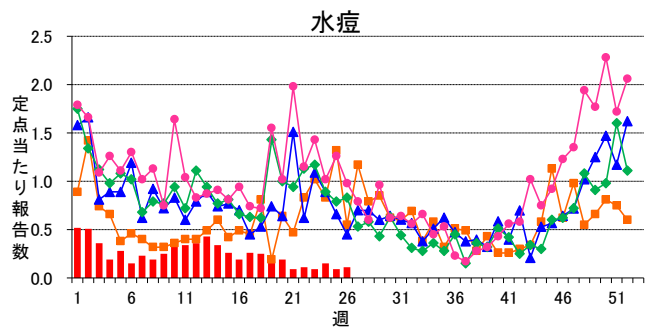
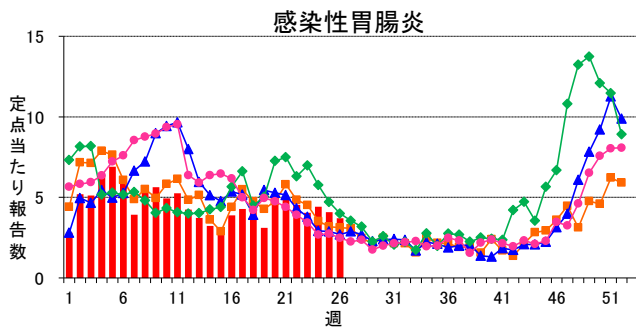
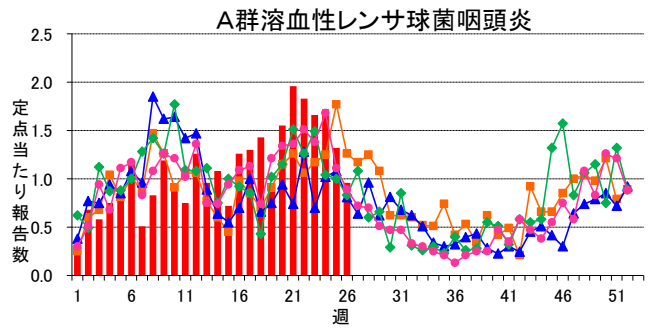
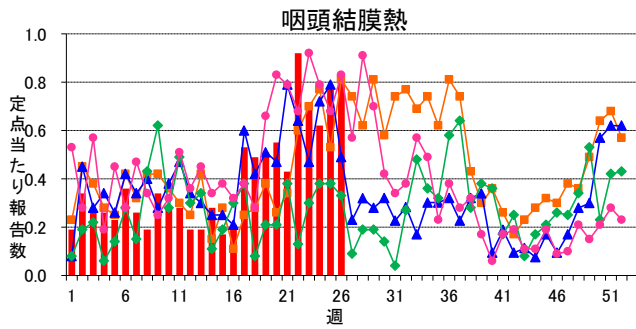
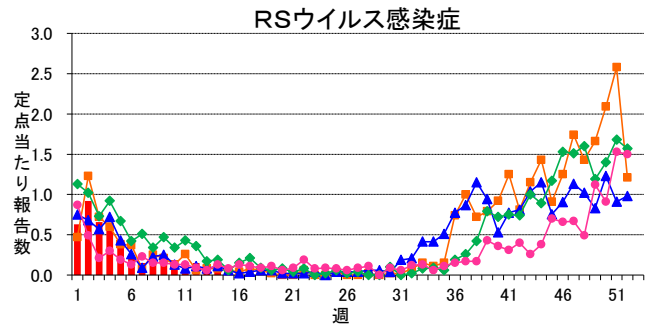
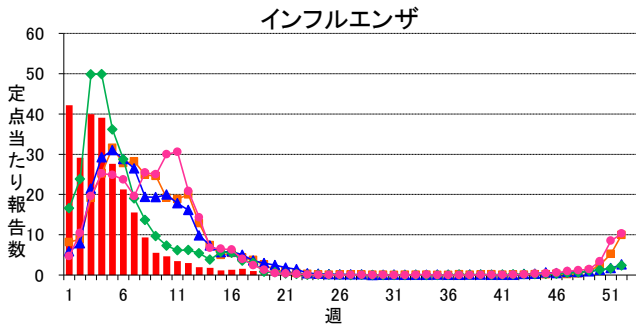
2015年26週(06月22日～06月28日)

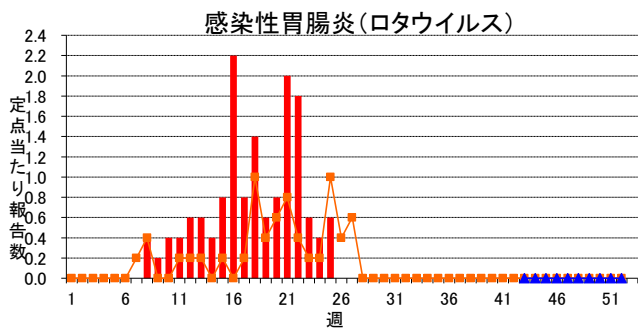
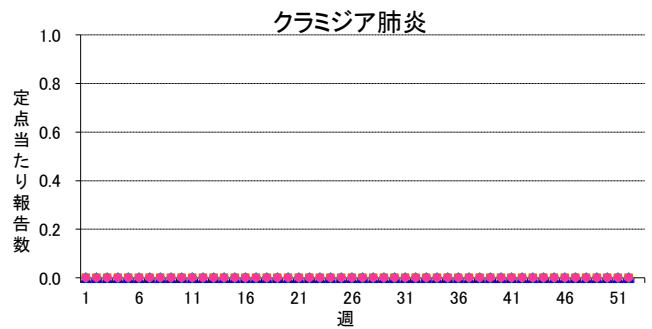
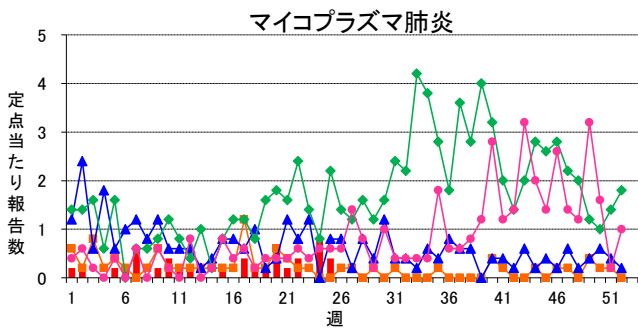
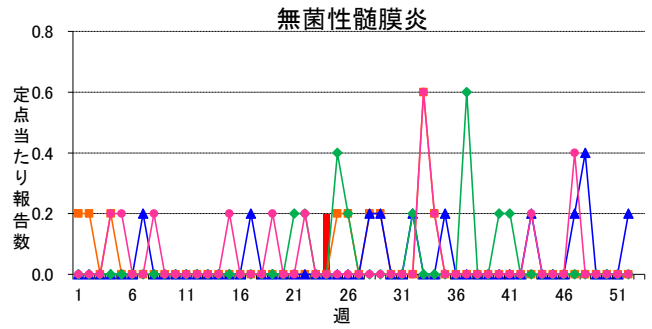
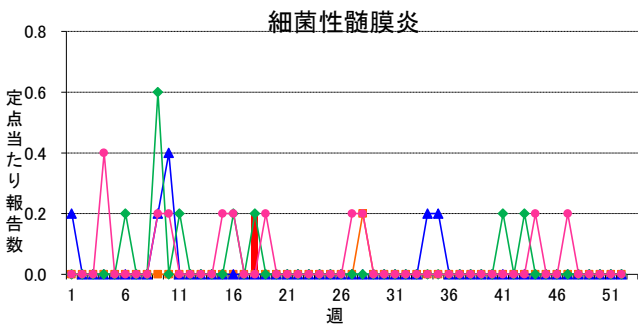
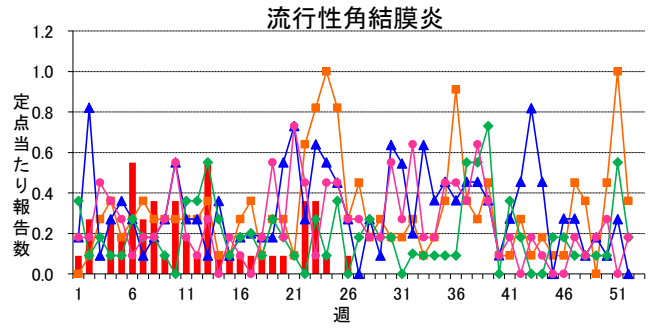
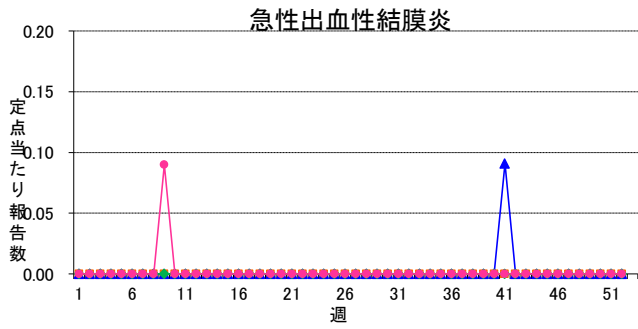
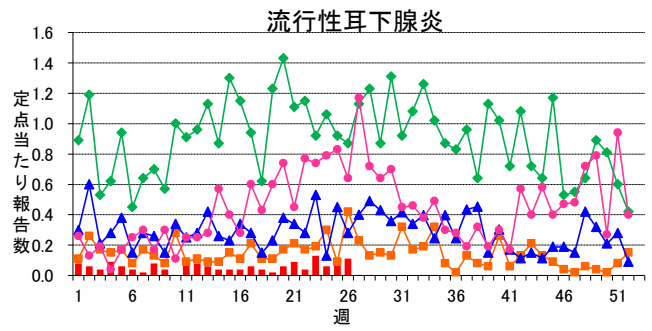
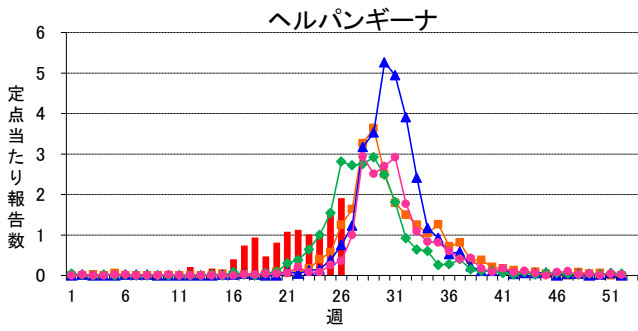
インフルエンザ定点	総数	～5ヶ月	～11ヶ月	1歳	2	3	4	5	6	7	8	9	10～14	15～19	20～29	30～39	40～49	50～59	60～69	70～79	80歳～								
インフルエンザ	1 0.01	-	-	-	-	-	-	-	-	-	-	-	-	-	-	-	1	-	-	-	-								
小児科定点	総数	～5ヶ月	～11ヶ月	1歳	2	3	4	5	6	7	8	9	10～14	15～19	20歳～														
RSウイルス感染症	1 0.02	-	-	-	-	-	1	-	-	-	-	-	-	-	-	-	-	-	-	-	-								
咽頭結膜熱	44 0.83	-	4	8	6	9	7	4	1	2	1	2	-	-	-	-	-	-	-	-	-								
A群溶血性レンサ球菌咽頭炎	51 0.96	-	-	1	4	3	11	3	8	5	7	3	5	-	1	-	-	-	-	-	-								
感染性胃腸炎	196 3.70	4	8	15	20	30	28	17	22	12	12	9	9	2	8	0.08	0.15	0.28	0.38	0.57	0.53	0.32	0.42	0.23	0.23	0.17	0.17	0.04	0.15
水痘	6 0.11	-	-	-	-	1	1	1	-	2	-	-	1	-	-	-	-	-	-	-	-								
手足口病	22 0.42	-	-	8	2	5	2	3	1	1	-	-	-	-	-	-	-	-	-	-	-								
伝染性紅斑	81 1.53	-	1	3	7	13	10	14	7	8	9	2	5	2	-	-	-	-	-	-	-								
突発性発しん	27 0.51	-	13	13	1	-	-	-	-	-	-	-	-	-	-	-	-	-	-	-	-								
百日咳	-	-	-	-	-	-	-	-	-	-	-	-	-	-	-	-	-	-	-	-	-								
ヘルパンギーナ	101 1.91	-	10	23	17	13	16	10	5	2	1	-	4	-	-	-	-	-	-	-	-								
流行性耳下腺炎	6 0.11	-	-	-	2	-	3	-	-	-	-	1	-	-	-	-	-	-	-	-	-								
眼科定点	総数	～5ヶ月	～11ヶ月	1歳	2	3	4	5	6	7	8	9	10～14	15～19	20～29	30～39	40～49	50～59	60～69	70歳～									
急性出血性結膜炎	-	-	-	-	-	-	-	-	-	-	-	-	-	-	-	-	-	-	-	-	-								
流行性角結膜炎	1 0.09	-	-	-	-	-	-	-	-	-	-	-	-	-	1	-	-	-	-	-	-								
基幹定点	総数	0歳	1～4	5～9	10～14	15～19	20～24	25～29	30～34	35～39	40～44	45～49	50～54	55～59	60～64	65～69	70歳～												
細菌性髄膜炎	-	-	-	-	-	-	-	-	-	-	-	-	-	-	-	-	-	-	-	-	-								
無菌性髄膜炎	-	-	-	-	-	-	-	-	-	-	-	-	-	-	-	-	-	-	-	-	-								
マイコプラズマ肺炎	-	-	-	-	-	-	-	-	-	-	-	-	-	-	-	-	-	-	-	-	-								
クラミジア肺炎	-	-	-	-	-	-	-	-	-	-	-	-	-	-	-	-	-	-	-	-	-								
感染性胃腸炎(ロタウイルス)	-	-	-	-	-	-	-	-	-	-	-	-	-	-	-	-	-	-	-	-	-								

※ 上段:報告数、下段:定点当り報告数

# 週報グラフ一覧

■ 2015年 
 ■ 2014年 
 ▲ 2013年 
 ◆ 2012年 
 ● 2011年





岐阜県感染症発生動向調査のデータ及びグラフは、岐阜県感染症情報センターのホームページにも掲載しています。

URL <http://www.pref.gifu.lg.jp/soshiki/kenko-fukushi/hokekan/kansensyo/data.html>