

岐阜県感染症発生動向調査集計表

■ 全数把握対象疾患 累積報告数 (2015年01週～29週)

類型	疾患名	累計数 (＊)	類型	疾患名	累計数 (＊)
2類	結核	201 (9)	5類	水痘(入院例に限る)	3
3類	腸管出血性大腸菌感染症	5		梅毒	4 (1)
	腸チフス	1		播種性クリプトコックス症	1
4類	つつが虫病	1		破傷風	1
	デング熱	5		風しん	1
	レジオネラ症	18 (2)	麻しん	1	
5類	アメーバ赤痢	11			
	ウイルス性肝炎	2			
	カルバペネム耐性腸内細菌科細菌感染症	8			
	クロイツフェルト・ヤコブ病	4			
	劇症型溶血性レンサ球菌感染症	1			
	後天性免疫不全症候群	12			
	侵襲性インフルエンザ菌感染症	4			
	侵襲性髄膜炎菌感染症	3			
	侵襲性肺炎球菌感染症	26			

* ()内は新規報告分、再掲

■ 定点把握対象疾患(週報告対象疾患) 保健所別報告数

2015年29週(07月13日～07月19日)

	疾患名	28週	29週	保健所								
				岐阜市	岐阜	西濃	関	中濃	東濃	恵那	飛騨	
インフルエンザ * 定点	インフルエンザ	3	-	-	-	-	-	-	-	-	-	-
		0.03	-	-	-	-	-	-	-	-	-	-
小児科 * 定点	RSウイルス感染症	-	1	1	-	-	-	-	-	-	-	-
		-	0.02	0.11	-	-	-	-	-	-	-	-
	咽頭結膜熱	52	30	3	5	6	1	-	-	15	-	
		0.98	0.57	0.33	0.50	0.67	0.20	-	-	3.75	-	
	A群溶血性レンサ球菌 咽頭炎	91	65	10	19	21	1	8	2	3	1	
		1.72	1.23	1.11	1.90	2.33	0.20	1.60	0.40	0.75	0.17	
	感染性胃腸炎	176	170	37	55	18	12	13	15	12	8	
		3.32	3.21	4.11	5.50	2.00	2.40	2.60	3.00	3.00	1.33	
	水痘	6	13	3	4	-	-	2	4	-	-	
		0.11	0.25	0.33	0.40	-	-	0.40	0.80	-	-	
	手足口病	51	86	5	20	7	11	18	3	21	1	
		0.96	1.62	0.56	2.00	0.78	2.20	3.60	0.60	5.25	0.17	
伝染性紅斑	74	102	19	28	7	1	8	19	12	8		
	1.40	1.92	2.11	2.80	0.78	0.20	1.60	3.80	3.00	1.33		
突発性発しん	21	21	7	6	6	-	1	-	1	-		
	0.40	0.40	0.78	0.60	0.67	-	0.20	-	0.25	-		
百日咳	1	1	-	-	-	-	-	-	-	1		
	0.02	0.02	-	-	-	-	-	-	-	0.17		
ヘルパンギーナ	174	249	46	41	18	63	17	43	19	2		
	3.28	4.70	5.11	4.10	2.00	12.60	3.40	8.60	4.75	0.33		
流行性耳下腺炎	1	10	2	2	3	-	2	-	-	1		
	0.02	0.19	0.22	0.20	0.33	-	0.40	-	-	0.17		
眼科 * 定点	急性出血性結膜炎	-	-	-	-	-	-	-	-	-	-	
	流行性角結膜炎	-	-	-	-	-	-	-	-	-	-	
基幹 * 定点	細菌性髄膜炎	-	-	-	-	-	-	-	-	-	-	
	無菌性髄膜炎	1	1	-	-	-	1	-	-	-	-	
		0.20	0.20	-	-	-	1.00	-	-	-	-	
	マイコプラズマ肺炎	7	5	-	-	4	-	-	-	-	1	
		1.40	1.00	-	-	4.00	-	-	-	-	1.00	
クラミジア肺炎	-	-	-	-	-	-	-	-	-	-		
感染性胃腸炎 (ロタウイルス)	-	2	-	-	2	-	-	-	-	-		
	-	0.40	-	-	2.00	-	-	-	-	-		

※ 上段:報告数、下段:定点当り報告数

※ 定点数 インフルエンザ:87、小児科:53、眼科:11、基幹:5

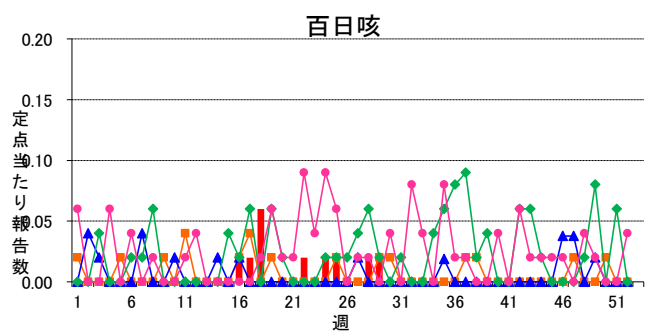
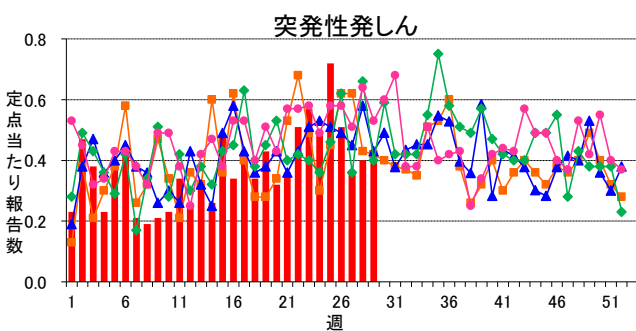
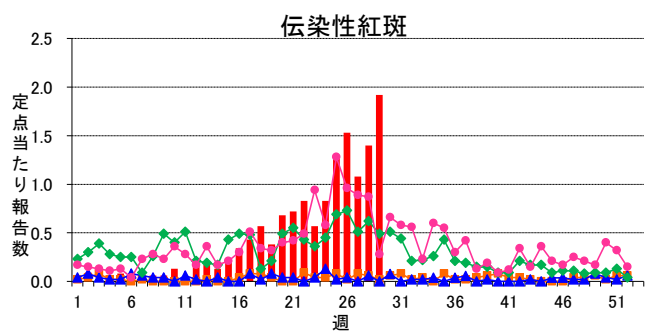
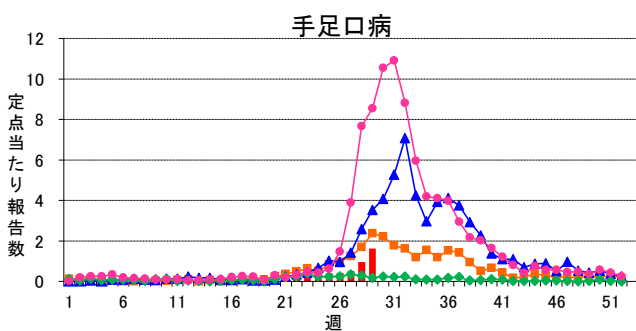
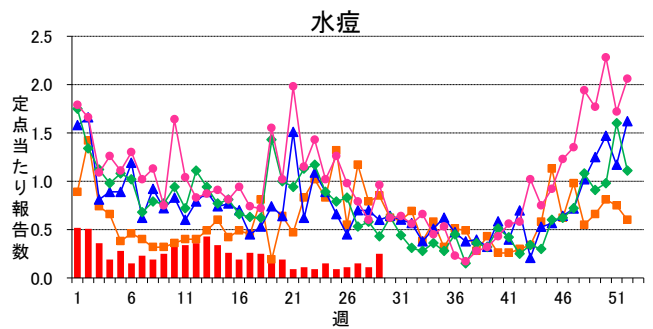
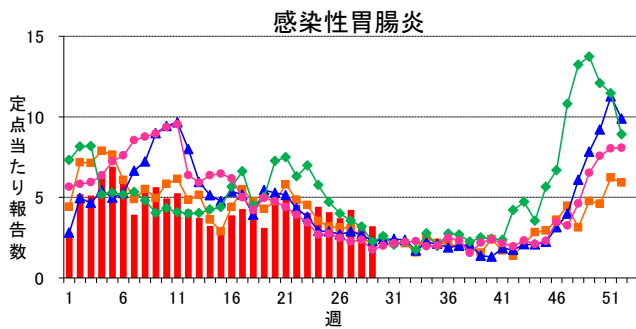
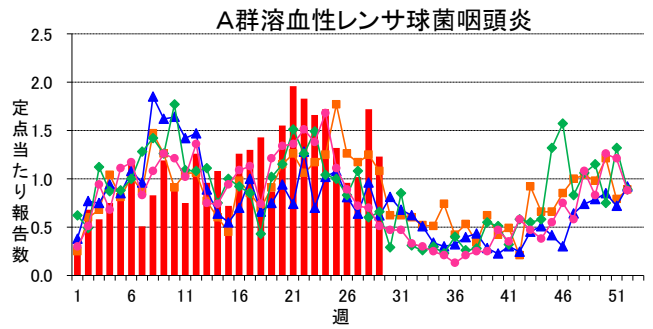
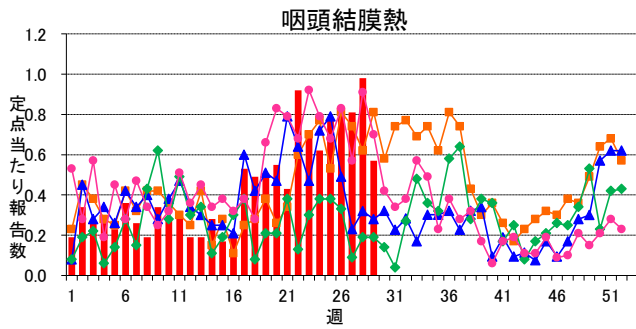
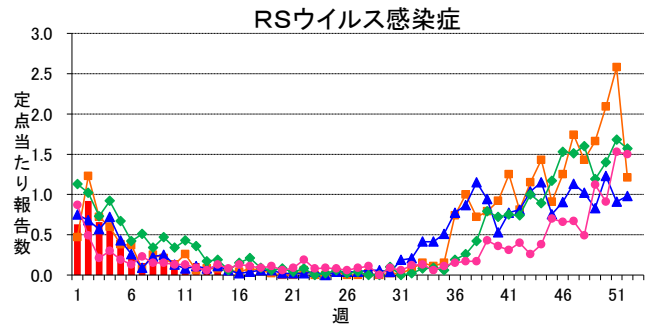
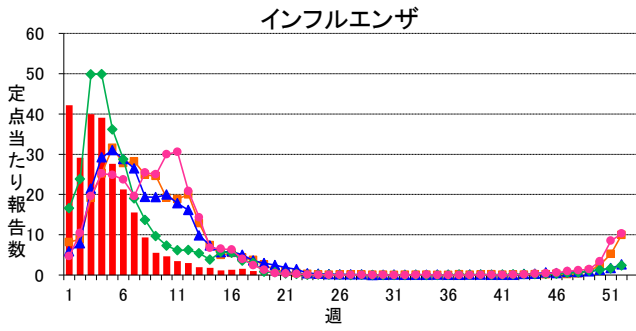
■ 定点把握対象疾患(週報告対象疾患) 年齢階級別報告数

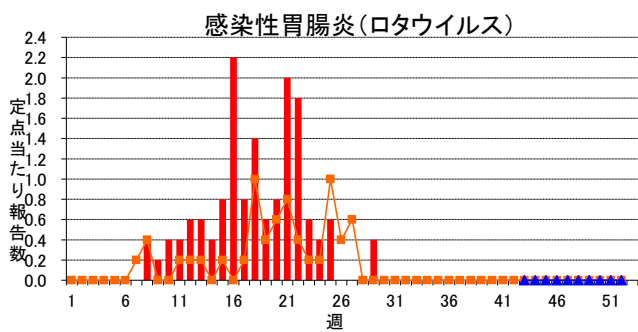
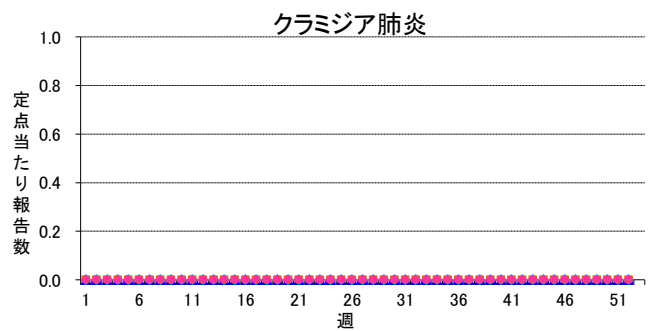
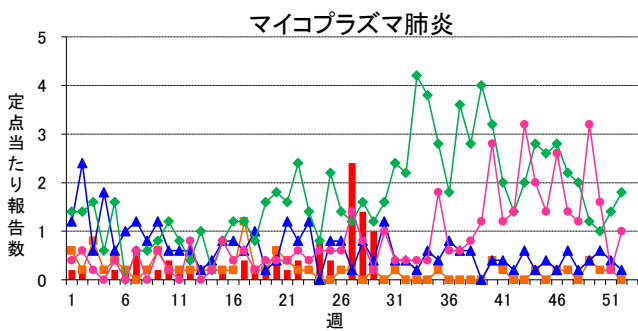
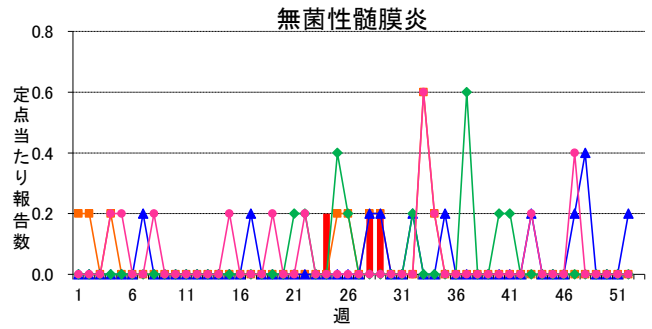
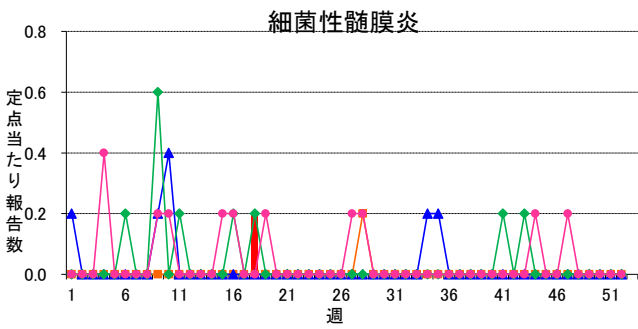
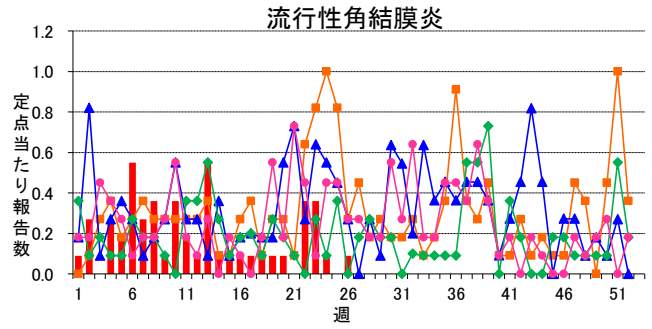
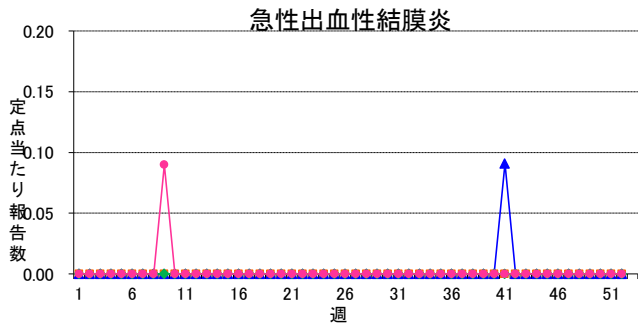
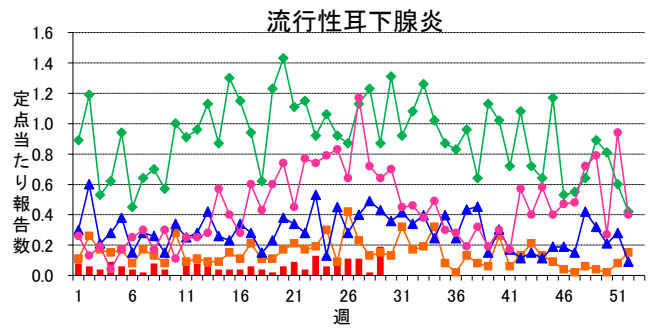
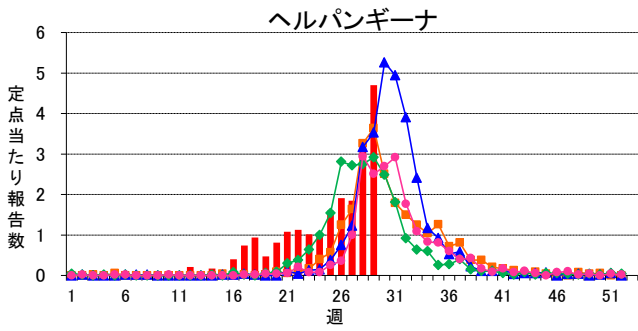
2015年29週(07月13日～07月19日)

インフルエンザ定点	総数	～5ヶ月	～11ヶ月	1歳	2	3	4	5	6	7	8	9	10～14	15～19	20～29	30～39	40～49	50～59	60～69	70～79	80歳～
インフルエンザ	-	-	-	-	-	-	-	-	-	-	-	-	-	-	-	-	-	-	-	-	-
小児科定点	総数	～5ヶ月	～11ヶ月	1歳	2	3	4	5	6	7	8	9	10～14	15～19	20歳～						
RSウイルス感染症	1 0.02	1 0.02	-	-	-	-	-	-	-	-	-	-	-	-	-						
咽頭結膜熱	30 0.57	-	1 0.02	5 0.09	2 0.04	6 0.11	7 0.13	3 0.06	-	2 0.04	-	1 0.02	2 0.04	-	1 0.02						
A群溶血性レンサ球菌咽頭炎	65 1.23	-	-	3 0.06	7 0.13	6 0.11	10 0.19	7 0.13	7 0.13	8 0.15	4 0.08	7 0.13	5 0.09	-	1 0.02						
感染性胃腸炎	170 3.21	3 0.06	10 0.19	24 0.45	24 0.45	18 0.34	17 0.32	19 0.36	13 0.25	7 0.13	8 0.15	6 0.11	13 0.25	2 0.04	6 0.11						
水痘	13 0.25	-	-	3 0.06	1 0.02	3 0.06	2 0.04	2 0.04	1 0.02	-	-	1 0.02	-	-	-						
手足口病	86 1.62	1 0.02	2 0.04	21 0.40	23 0.43	14 0.26	13 0.25	8 0.15	-	1 0.02	-	-	3 0.06	-	-						
伝染性紅斑	102 1.92	-	2 0.04	3 0.06	15 0.28	9 0.17	23 0.43	14 0.26	6 0.11	10 0.19	7 0.13	7 0.13	3 0.06	-	3 0.06						
突発性発しん	21 0.40	-	6 0.11	14 0.26	1 0.02	-	-	-	-	-	-	-	-	-	-						
百日咳	1 0.02	-	-	1 0.02	-	-	-	-	-	-	-	-	-	-	-						
ヘルパンギーナ	249 4.70	1 0.02	16 0.30	47 0.89	36 0.68	41 0.77	32 0.60	35 0.66	11 0.21	10 0.19	7 0.13	5 0.09	8 0.15	-	-						
流行性耳下腺炎	10 0.19	-	-	-	-	2 0.04	-	3 0.06	3 0.06	-	-	-	2 0.04	-	-						
眼科定点	総数	～5ヶ月	～11ヶ月	1歳	2	3	4	5	6	7	8	9	10～14	15～19	20～29	30～39	40～49	50～59	60～69	70歳～	
急性出血性結膜炎	-	-	-	-	-	-	-	-	-	-	-	-	-	-	-	-	-	-	-	-	-
流行性角結膜炎	-	-	-	-	-	-	-	-	-	-	-	-	-	-	-	-	-	-	-	-	-
基幹定点	総数	0歳	1～4	5～9	10～14	15～19	20～24	25～29	30～34	35～39	40～44	45～49	50～54	55～59	60～64	65～69	70歳～				
細菌性髄膜炎	-	-	-	-	-	-	-	-	-	-	-	-	-	-	-	-	-	-	-	-	-
無菌性髄膜炎	1 0.20	-	-	1 0.20	-	-	-	-	-	-	-	-	-	-	-	-	-	-	-	-	-
マイコプラズマ肺炎	5 1.00	-	1 0.20	1 0.20	2 0.40	-	-	-	-	-	-	-	-	1 0.20	-	-	-	-	-	-	-
クラミジア肺炎	-	-	-	-	-	-	-	-	-	-	-	-	-	-	-	-	-	-	-	-	-
感染性胃腸炎(ロタウイルス)	2 0.40	2 0.40	-	-	-	-	-	-	-	-	-	-	-	-	-	-	-	-	-	-	-

※ 上段:報告数、下段:定点当り報告数

週報グラフ一覧





岐阜県感染症発生動向調査のデータ及びグラフは、岐阜県感染症情報センターのホームページにも掲載しています。

URL <http://www.pref.gifu.lg.jp/soshiki/kenko-fukushi/hokekan/kansensyo/data.html>