

岐阜県感染症発生動向調査集計表

■ 全数把握対象疾患 累積報告数 (2015年01週～33週)

類型	疾患名	累計数 (＊)	類型	疾患名	累計数 (＊)
2類	結核	239 (14)	5類	水痘(入院例に限る)	4
3類	腸管出血性大腸菌感染症	11 (2)		梅毒	7 (2)
	腸チフス	1		播種性クリプトコックス症	1
4類	つつが虫病	1		破傷風	1
	デング熱	5		風しん	1
	レジオネラ症	19	麻しん	1	
5類	アメーバ赤痢	11			
	ウイルス性肝炎	3 (1)			
	カルバペネム耐性腸内細菌科細菌感染症	8			
	クロイツフェルト・ヤコブ病	5 (1)			
	劇症型溶血性レンサ球菌感染症	1			
	後天性免疫不全症候群	16			
	侵襲性インフルエンザ菌感染症	4			
	侵襲性髄膜炎菌感染症	3			
	侵襲性肺炎球菌感染症	26			

\* ( )内は新規報告分、再掲

■ 定点把握対象疾患(週報告対象疾患) 保健所別報告数

2015年33週(08月10日～08月16日)

	疾患名	32週	33週	保健所							
				岐阜市	岐阜	西濃	関	中濃	東濃	恵那	飛騨
インフルエンザ ザ定点	インフルエンザ	-	-	-	-	-	-	-	-	-	-
		-	-	-	-	-	-	-	-	-	-
小児科 定点	RSウイルス感染症	1 0.02	-	-	-	-	-	-	-	-	-
	咽頭結膜熱	18 0.35	7 0.13	1 0.11	1 0.10	-	1 0.20	1 0.20	1 0.20	2 0.50	-
	A群溶血性レンサ球菌 咽頭炎	29 0.56	18 0.34	4 0.44	2 0.20	8 0.89	-	-	2 0.40	-	2 0.33
	感染性胃腸炎	108 2.08	85 1.60	35 3.89	15 1.50	13 1.44	7 1.40	5 1.00	5 1.00	2 0.50	3 0.50
	水痘	8 0.15	9 0.17	-	2 0.20	-	2 0.40	2 0.40	2 0.40	-	1 0.17
	手足口病	152 2.92	105 1.98	26 2.89	19 1.90	14 1.56	19 3.80	3 0.60	9 1.80	9 2.25	6 1.00
	伝染性紅斑	34 0.65	27 0.51	10 1.11	6 0.60	1 0.11	1 0.20	3 0.60	5 1.00	1 0.25	-
	突発性発しん	25 0.48	18 0.34	8 0.89	1 0.10	3 0.33	4 0.80	1 0.20	-	1 0.25	-
	百日咳	1 0.02	-	-	-	-	-	-	-	-	-
	ヘルパンギーナ	79 1.52	53 1.00	5 0.56	8 0.80	7 0.78	14 2.80	1 0.20	8 1.60	8 2.00	2 0.33
	流行性耳下腺炎	3 0.06	2 0.04	1 0.11	-	-	-	-	-	-	1 0.17
眼科 定点	急性出血性結膜炎	-	-	-	-	-	-	-	-	-	-
	流行性角結膜炎	-	2 0.18	-	-	1 0.33	-	-	-	1 1.00	-
基幹 定点	細菌性髄膜炎	-	-	-	-	-	-	-	-	-	-
	無菌性髄膜炎	2 0.40	3 0.60	-	-	1 1.00	2 2.00	-	-	-	-
	マイコプラズマ肺炎	12 2.40	14 2.80	-	-	12 12.00	1 1.00	-	-	-	1 1.00
	クラミジア肺炎	-	-	-	-	-	-	-	-	-	-
	感染性胃腸炎 (ロタウイルス)	-	-	-	-	-	-	-	-	-	-

※ 上段:報告数、下段:定点当り報告数

※ 定点数 インフルエンザ:87、小児科:53、眼科:11、基幹:5

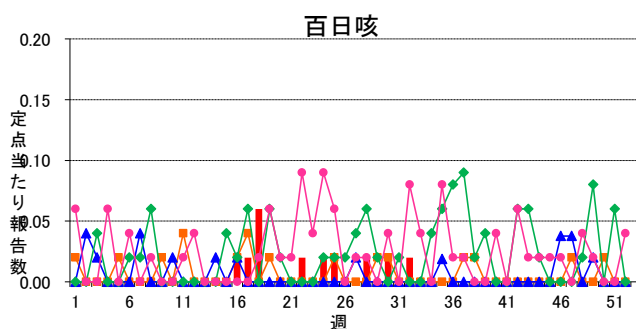
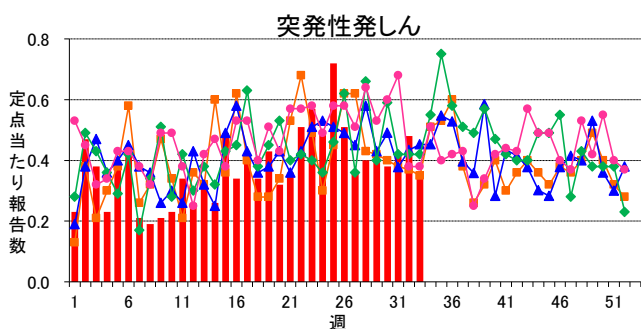
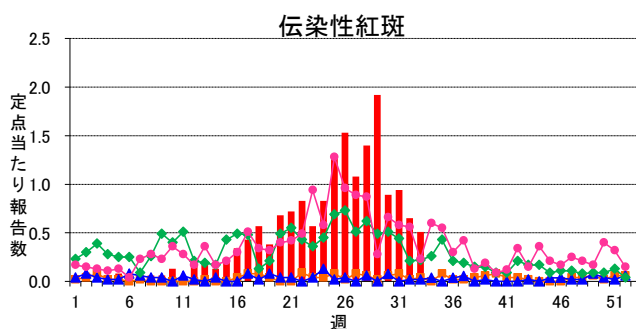
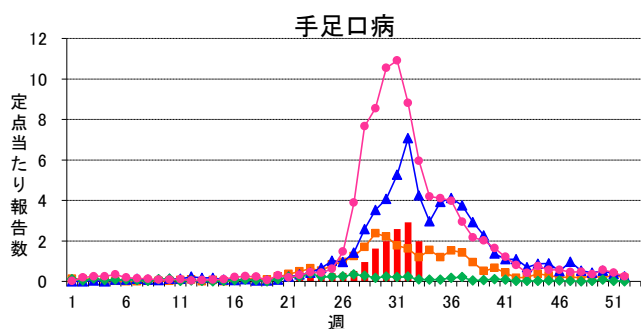
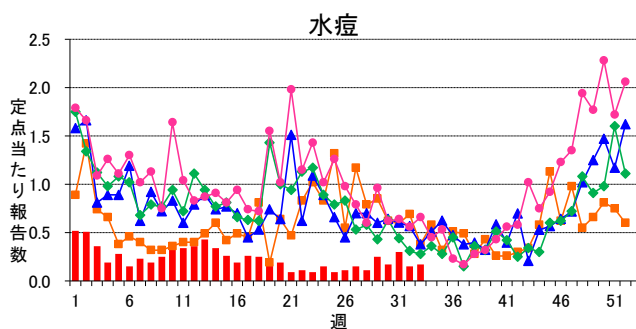
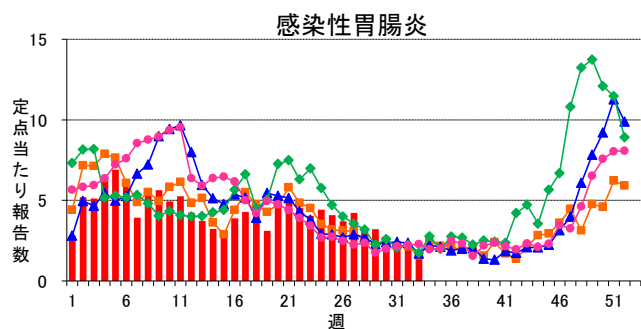
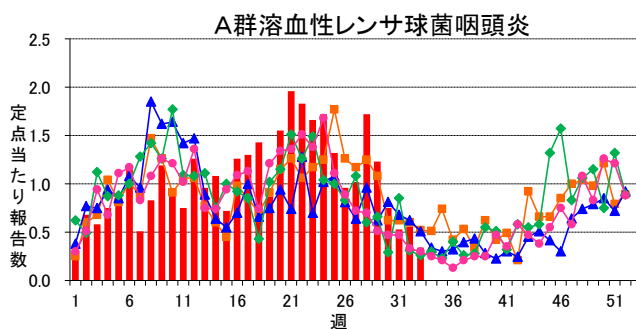
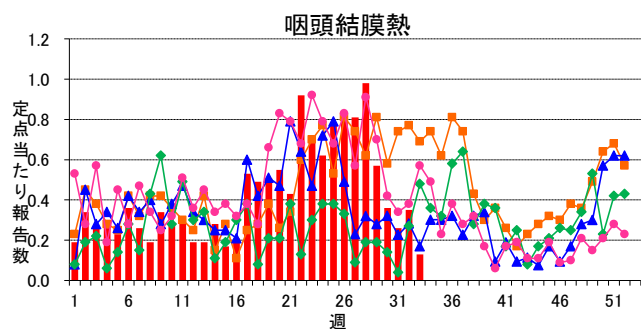
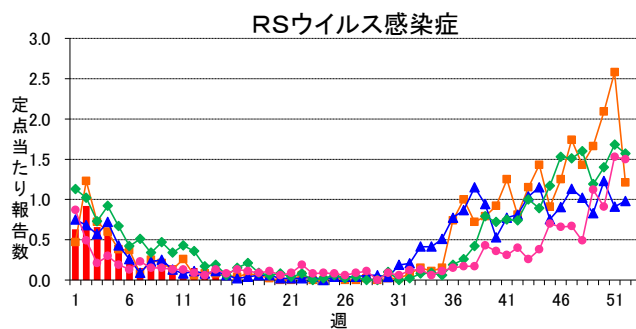
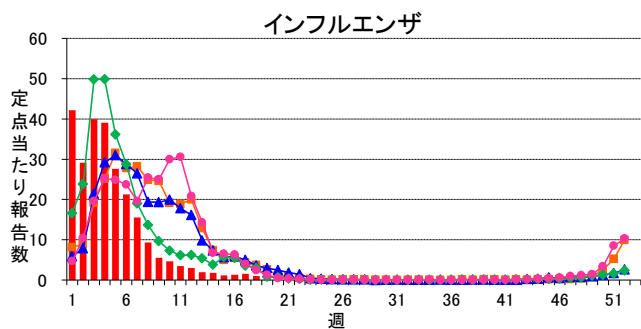
■ 定点把握対象疾患(週報告対象疾患) 年齢階級別報告数

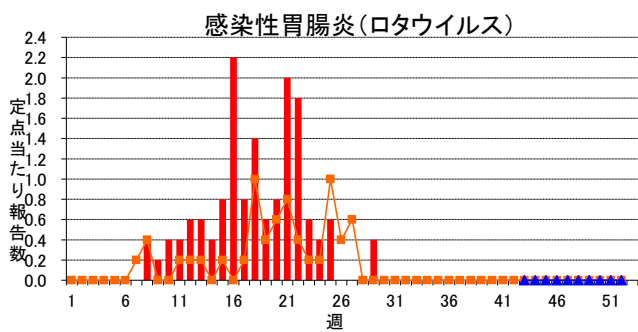
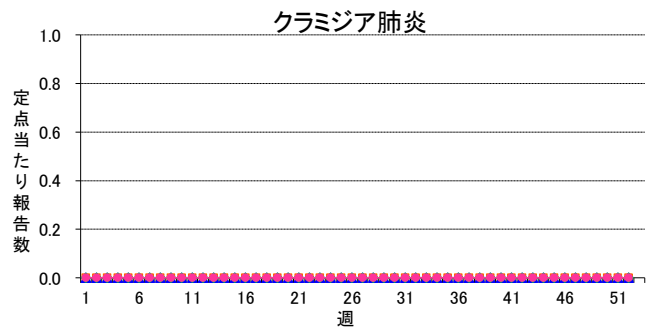
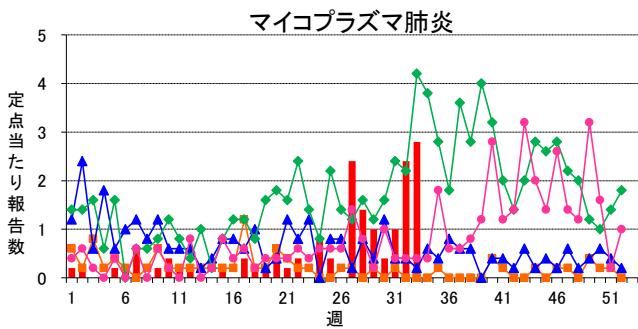
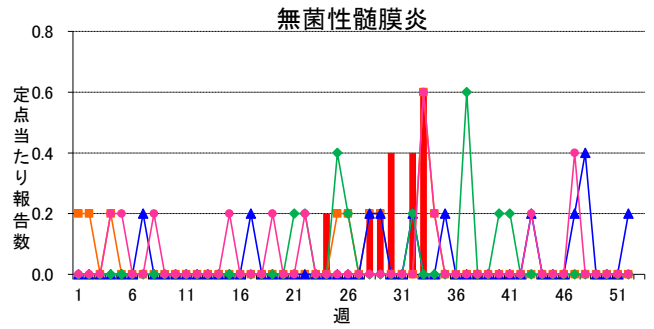
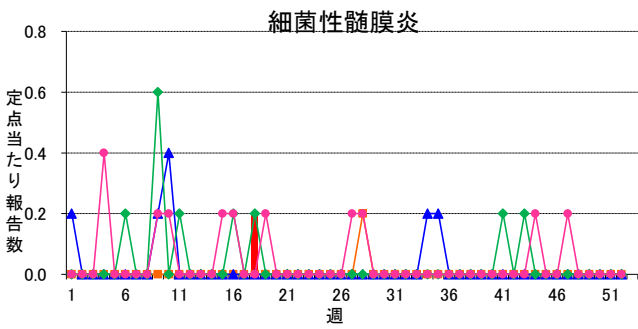
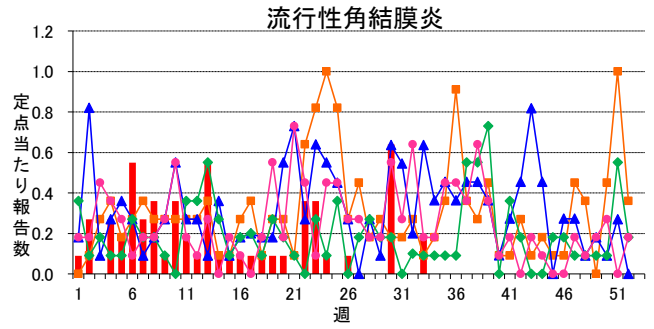
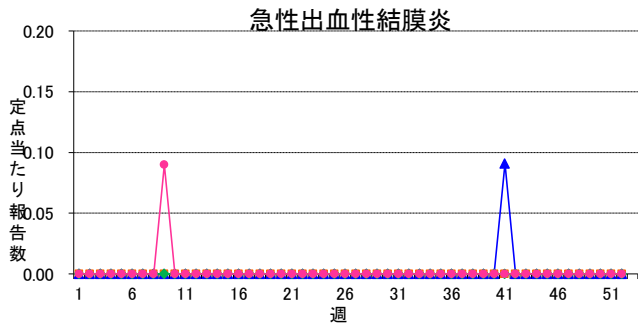
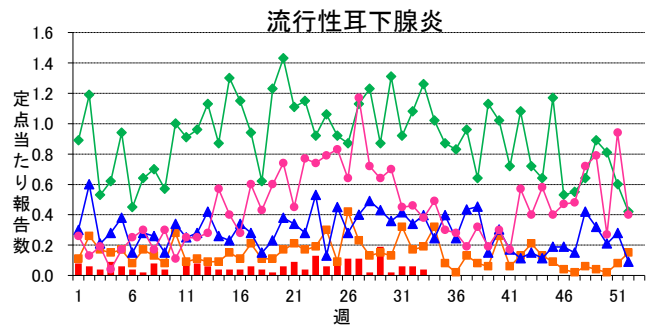
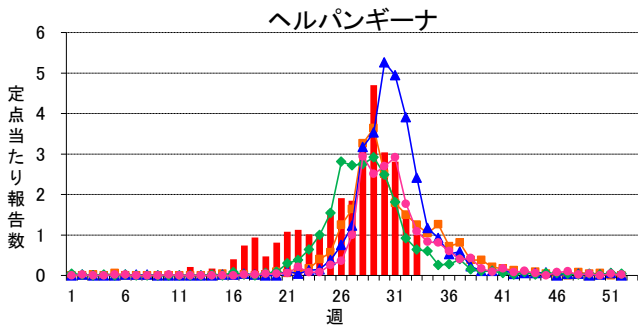
2015年33週(08月10日～08月16日)

インフルエンザ定点	総数	～5ヶ月	～11ヶ月	1歳	2	3	4	5	6	7	8	9	10～14	15～19	20～29	30～39	40～49	50～59	60～69	70～79	80歳～
インフルエンザ	-	-	-	-	-	-	-	-	-	-	-	-	-	-	-	-	-	-	-	-	-
小児科定点	総数	～5ヶ月	～11ヶ月	1歳	2	3	4	5	6	7	8	9	10～14	15～19	20歳～						
RSウイルス感染症	-	-	-	-	-	-	-	-	-	-	-	-	-	-	-	-	-	-	-	-	-
咽頭結膜熱	7 0.13	-	-	1 0.02	2 0.04	1 0.02	1 0.02	1 0.02	-	1 0.02	-	-	-	-	-	-	-	-	-	-	-
A群溶血性レンサ球菌咽頭炎	18 0.34	-	-	-	2 0.04	2 0.04	2 0.04	3 0.06	2 0.04	1 0.02	4 0.08	1 0.02	1 0.02	-	-	-	-	-	-	-	-
感染性胃腸炎	85 1.60	3 0.06	7 0.13	5 0.09	9 0.17	13 0.25	9 0.17	9 0.17	6 0.11	6 0.11	2 0.04	1 0.02	7 0.13	3 0.06	5 0.09	-	-	-	-	-	-
水痘	9 0.17	-	-	1 0.02	2 0.04	2 0.04	-	-	1 0.02	-	1 0.02	2 0.04	-	-	-	-	-	-	-	-	-
手足口病	105 1.98	-	13 0.25	33 0.62	23 0.43	15 0.28	8 0.15	4 0.08	3 0.06	2 0.04	1 0.02	1 0.02	1 0.02	-	1 0.02	-	-	-	-	-	-
伝染性紅斑	27 0.51	-	-	1 0.02	2 0.04	4 0.08	5 0.09	3 0.06	1 0.02	1 0.02	7 0.13	1 0.02	2 0.04	-	-	-	-	-	-	-	-
突発性発しん	18 0.34	-	4 0.08	14 0.26	-	-	-	-	-	-	-	-	-	-	-	-	-	-	-	-	-
百日咳	-	-	-	-	-	-	-	-	-	-	-	-	-	-	-	-	-	-	-	-	-
ヘルパンギーナ	53 1.00	1 0.02	4 0.08	9 0.17	12 0.23	7 0.13	4 0.08	3 0.06	3 0.06	6 0.11	-	3 0.06	1 0.02	-	-	-	-	-	-	-	-
流行性耳下腺炎	2 0.04	-	-	-	-	-	1 0.02	-	-	-	-	-	-	-	1 0.02	-	-	-	-	-	-
眼科定点	総数	～5ヶ月	～11ヶ月	1歳	2	3	4	5	6	7	8	9	10～14	15～19	20～29	30～39	40～49	50～59	60～69	70歳～	
急性出血性結膜炎	-	-	-	-	-	-	-	-	-	-	-	-	-	-	-	-	-	-	-	-	-
流行性角結膜炎	2 0.18	-	-	-	-	-	-	-	-	-	-	-	-	-	1 0.09	-	1 0.09	-	-	-	-
基幹定点	総数	0歳	1～4	5～9	10～14	15～19	20～24	25～29	30～34	35～39	40～44	45～49	50～54	55～59	60～64	65～69	70歳～				
細菌性髄膜炎	-	-	-	-	-	-	-	-	-	-	-	-	-	-	-	-	-	-	-	-	-
無菌性髄膜炎	3 0.60	-	1 0.20	2 0.40	-	-	-	-	-	-	-	-	-	-	-	-	-	-	-	-	-
マイコプラズマ肺炎	14 2.80	-	1 0.20	5 1.00	8 1.60	-	-	-	-	-	-	-	-	-	-	-	-	-	-	-	-
クラミジア肺炎	-	-	-	-	-	-	-	-	-	-	-	-	-	-	-	-	-	-	-	-	-
感染性胃腸炎(ロタウイルス)	-	-	-	-	-	-	-	-	-	-	-	-	-	-	-	-	-	-	-	-	-

※ 上段:報告数、下段:定点当り報告数

# 週報グラフ一覧





岐阜県感染症発生動向調査のデータ及びグラフは、岐阜県感染症情報センターのホームページにも掲載しています。

URL <http://www.pref.gifu.lg.jp/soshiki/kenko-fukushi/hokekan/kansensyo/data.html>