

岐阜県感染症発生動向調査集計表

■ 全数把握対象疾患 累積報告数 (2015年01週～36週)

類型	疾患名	累計数 (＊)	類型	疾患名	累計数 (＊)
2類	結核	273 (13)	5類	侵襲性肺炎球菌感染症	28
3類	腸管出血性大腸菌感染症	16 (2)		水痘(入院例に限る)	4
	腸チフス	1		梅毒	10 (2)
4類	つつが虫病	1		播種性クリプトコックス症	1
	デング熱	6		破傷風	1
	マラリア	1		風しん	1
	レジオネラ症	20 (1)		麻しん	1
5類	アメーバ赤痢	12			
	ウイルス性肝炎	3			
	カルバペネム耐性腸内細菌科細菌感染症	8			
	クロイツフェルト・ヤコブ病	5			
	劇症型溶血性レンサ球菌感染症	1			
	後天性免疫不全症候群	16			
	侵襲性インフルエンザ菌感染症	5 (1)			
	侵襲性髄膜炎菌感染症	3			

* ()内は新規報告分、再掲

■ 定点把握対象疾患(週報告対象疾患) 保健所別報告数

2015年36週(08月31日～09月06日)

	疾患名	35週	36週	保健所							
				岐阜市	岐阜	西濃	関	中濃	東濃	恵那	飛騨
インフルエンザ *定点	インフルエンザ	8	-	-	-	-	-	-	-	-	-
		0.09	-	-	-	-	-	-	-	-	-
小児科 *定点	RSウイルス感染症	2	6	4	-	-	-	1	-	-	1
		0.04	0.11	0.44	-	-	-	0.20	-	-	0.17
	咽頭結膜熱	13	9	1	4	2	-	-	-	2	-
		0.25	0.17	0.11	0.40	0.22	-	-	-	0.50	-
	A群溶血性レンサ球菌 咽頭炎	27	25	5	10	6	2	1	-	-	1
		0.51	0.47	0.56	1.00	0.67	0.40	0.20	-	-	0.17
	感染性胃腸炎	106	113	21	43	14	16	3	10	3	3
		2.00	2.13	2.33	4.30	1.56	3.20	0.60	2.00	0.75	0.50
	水痘	11	6	-	2	1	2	1	-	-	-
		0.21	0.11	-	0.20	0.11	0.40	0.20	-	-	-
	手足口病	194	194	22	56	26	20	10	20	18	22
	3.66	3.66	2.44	5.60	2.89	4.00	2.00	4.00	4.50	3.67	
伝染性紅斑	48	48	14	10	1	1	3	5	11	3	
	0.91	0.91	1.56	1.00	0.11	0.20	0.60	1.00	2.75	0.50	
突発性発しん	31	24	7	7	5	1	3	-	-	1	
	0.58	0.45	0.78	0.70	0.56	0.20	0.60	-	-	0.17	
百日咳	1	1	1	-	-	-	-	-	-	-	
	0.02	0.02	0.11	-	-	-	-	-	-	-	
ヘルパンギーナ	48	40	7	21	1	2	1	-	2	6	
	0.91	0.75	0.78	2.10	0.11	0.40	0.20	-	0.50	1.00	
流行性耳下腺炎	4	3	-	-	1	1	-	1	-	-	
	0.08	0.06	-	-	0.11	0.20	-	0.20	-	-	
眼科 *定点	急性出血性結膜炎	-	-	-	-	-	-	-	-	-	
		-	-	-	-	-	-	-	-	-	
	2	1	-	-	-	-	-	-	1	-	
	0.18	0.09	-	-	-	-	-	-	1.00	-	
基幹 *定点	細菌性髄膜炎	-	-	-	-	-	-	-	-	-	
		-	-	-	-	-	-	-	-	-	
	無菌性髄膜炎	-	-	-	-	-	-	-	-	-	
		-	-	-	-	-	-	-	-	-	
	マイコプラズマ肺炎	13	11	-	-	11	-	-	-	-	
	2.60	2.20	-	-	11.00	-	-	-	-		
クラミジア肺炎	-	-	-	-	-	-	-	-	-		
	-	-	-	-	-	-	-	-	-		
感染性胃腸炎 (ロタウイルス)	-	-	-	-	-	-	-	-	-		
	-	-	-	-	-	-	-	-	-		

※ 上段:報告数、下段:定点当り報告数

※ 定点数 インフルエンザ:87、小児科:53、眼科:11、基幹:5

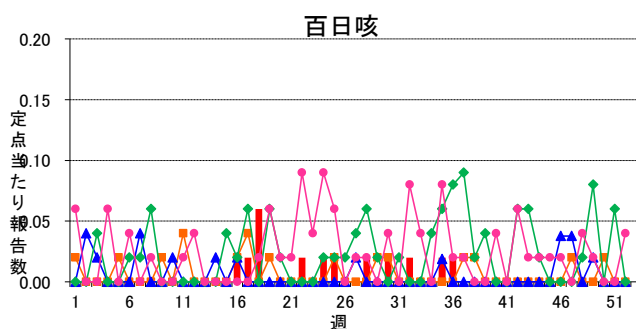
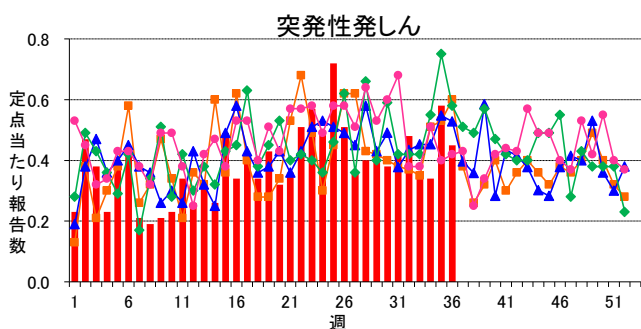
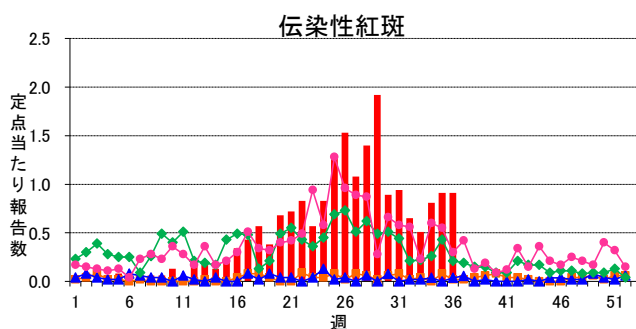
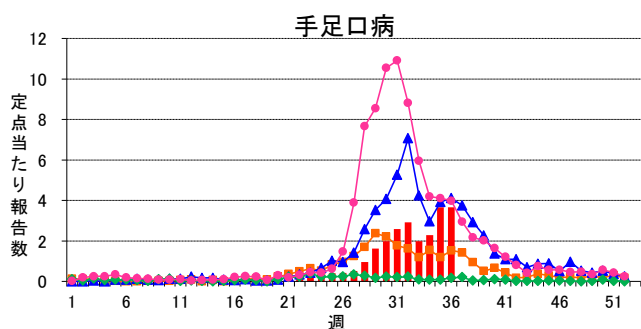
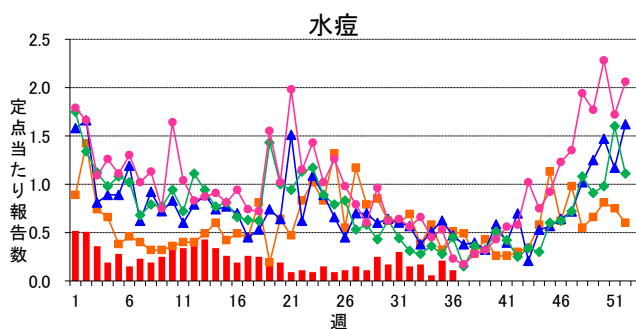
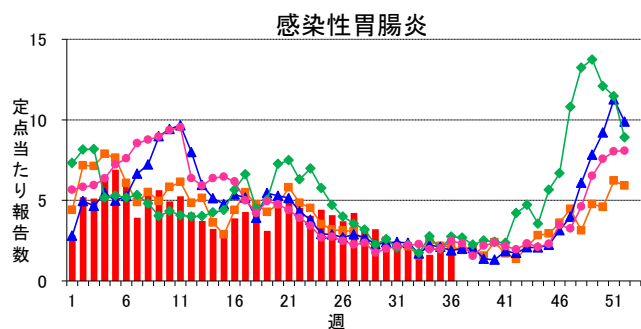
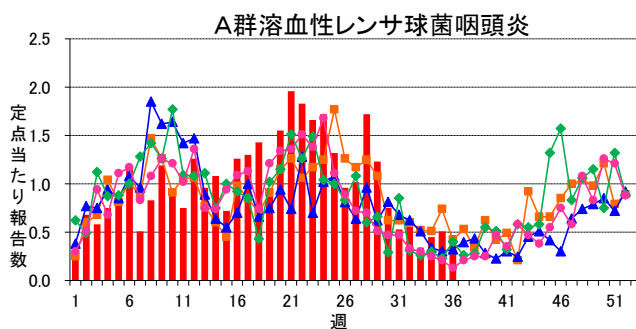
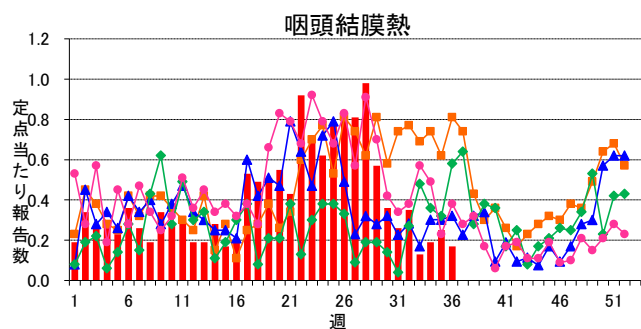
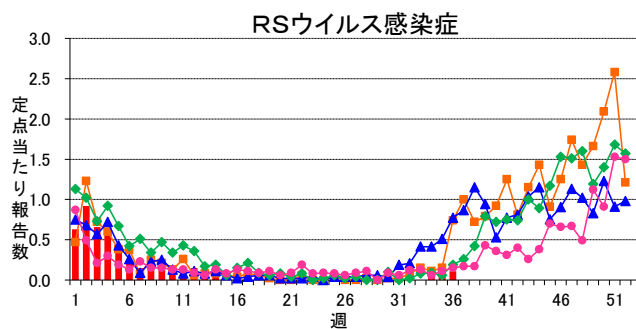
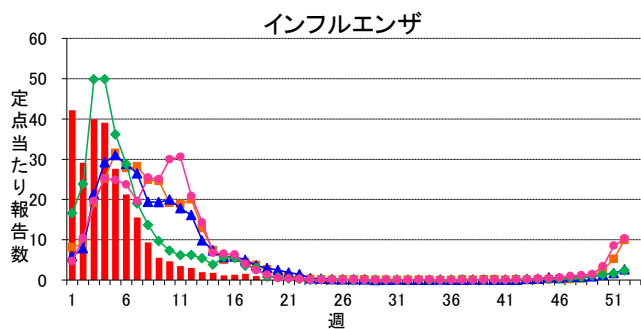
■ 定点把握対象疾患(週報告対象疾患) 年齢階級別報告数

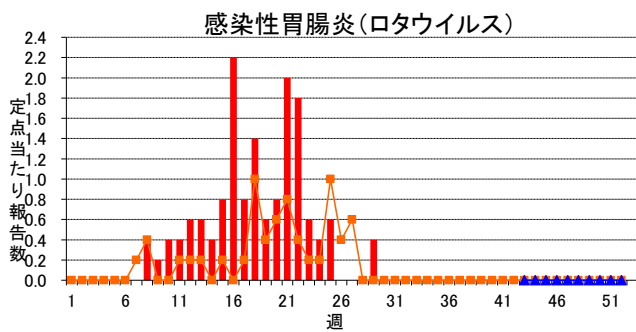
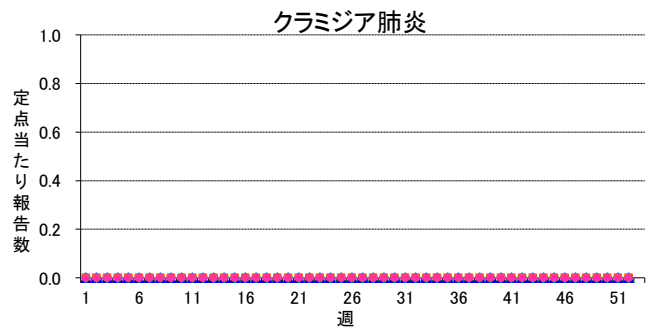
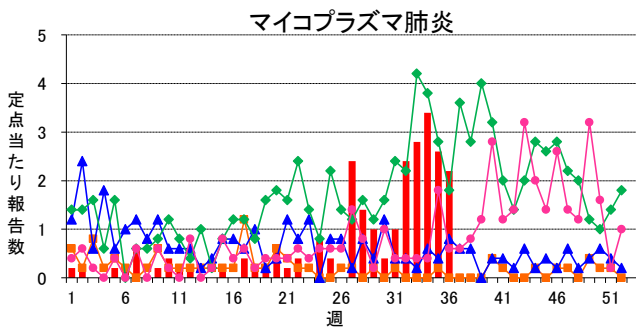
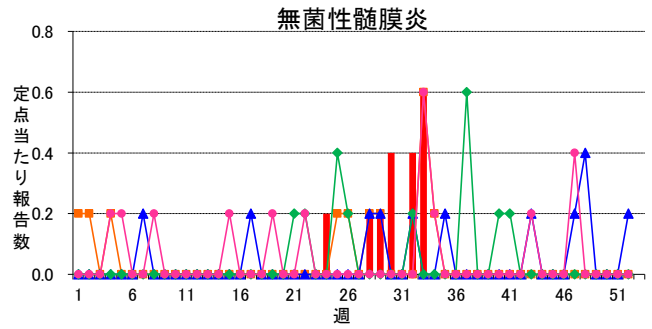
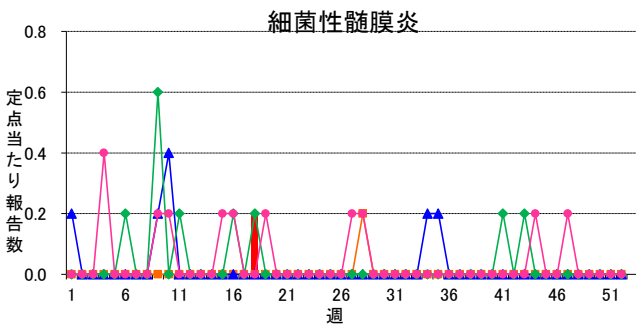
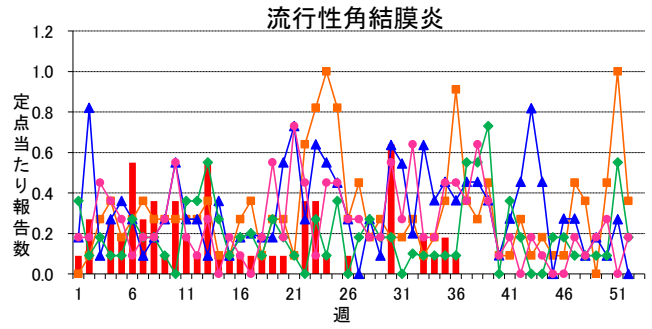
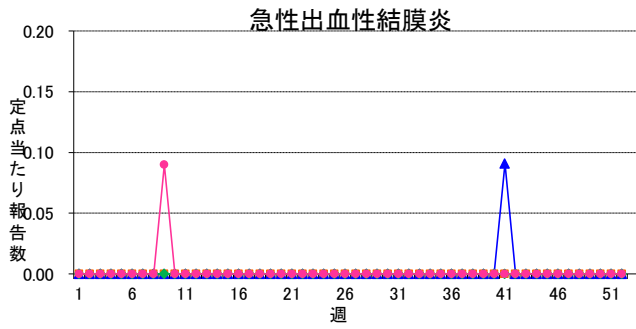
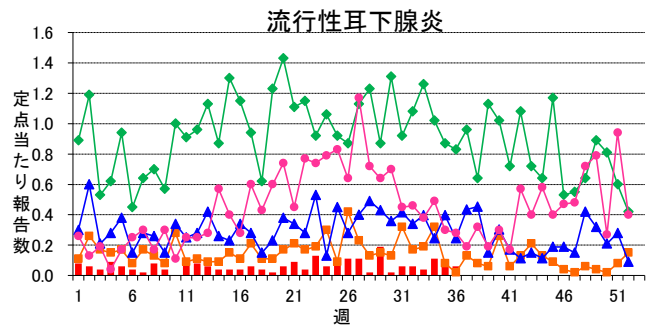
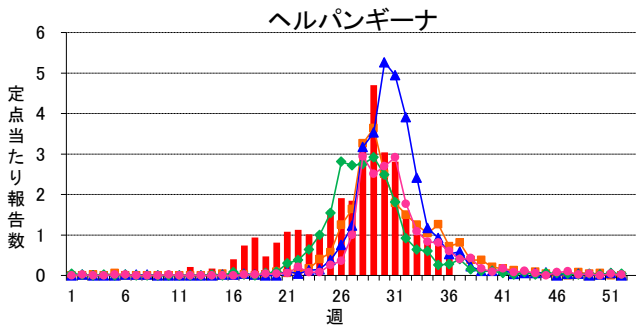
2015年36週(08月31日～09月06日)

インフルエンザ定点	総数	～5ヶ月	～11ヶ月	1歳	2	3	4	5	6	7	8	9	10～14	15～19	20～29	30～39	40～49	50～59	60～69	70～79	80歳～
インフルエンザ	-	-	-	-	-	-	-	-	-	-	-	-	-	-	-	-	-	-	-	-	-
小児科定点	総数	～5ヶ月	～11ヶ月	1歳	2	3	4	5	6	7	8	9	10～14	15～19	20歳～						
RSウイルス感染症	6 0.11	- -	4 0.08	1 0.02	- -	- -	1 0.02	- -	- -	- -	- -	- -	- -	- -	- -	- -	- -	- -	- -	- -	- -
咽頭結膜熱	9 0.17	- -	- -	2 0.04	2 0.04	1 0.02	3 0.06	1 0.02	- -	- -	- -	- -	- -	- -	- -	- -	- -	- -	- -	- -	- -
A群溶血性レンサ球菌咽頭炎	25 0.47	- -	- -	1 0.02	1 0.02	2 0.04	2 0.04	5 0.09	4 0.08	3 0.06	2 0.04	2 0.04	3 0.06	- -	- -	- -	- -	- -	- -	- -	- -
感染性胃腸炎	113 2.13	5 0.09	5 0.09	16 0.30	15 0.28	10 0.19	10 0.19	11 0.21	3 0.06	7 0.13	3 0.06	5 0.09	14 0.26	1 0.02	8 0.15	- -	- -	- -	- -	- -	- -
水痘	6 0.11	- -	- -	4 0.08	- -	- -	1 0.02	- -	- -	1 0.02	- -	- -	- -	- -	- -	- -	- -	- -	- -	- -	- -
手足口病	194 3.66	- -	17 0.32	63 1.19	33 0.62	41 0.77	17 0.32	5 0.09	6 0.11	6 0.11	1 0.02	2 0.04	3 0.06	- -	- -	- -	- -	- -	- -	- -	- -
伝染性紅斑	48 0.91	- -	1 0.02	2 0.04	6 0.11	2 0.04	4 0.08	14 0.26	8 0.15	3 0.06	3 0.06	3 0.06	2 0.04	- -	- -	- -	- -	- -	- -	- -	- -
突発性発しん	24 0.45	- -	5 0.09	15 0.28	4 0.08	- -	- -	- -	- -	- -	- -	- -	- -	- -	- -	- -	- -	- -	- -	- -	- -
百日咳	1 0.02	1 0.02	- -	- -	- -	- -	- -	- -	- -	- -	- -	- -	- -	- -	- -	- -	- -	- -	- -	- -	- -
ヘルパンギーナ	40 0.75	- -	5 0.09	9 0.17	8 0.15	7 0.13	6 0.11	1 0.02	1 0.02	2 0.04	- -	- -	- -	1 0.02	- -	- -	- -	- -	- -	- -	- -
流行性耳下腺炎	3 0.06	- -	- -	- -	- -	- -	1 0.02	- -	- -	1 0.02	1 0.02	- -	- -	- -	- -	- -	- -	- -	- -	- -	- -
眼科定点	総数	～5ヶ月	～11ヶ月	1歳	2	3	4	5	6	7	8	9	10～14	15～19	20～29	30～39	40～49	50～59	60～69	70歳～	
急性出血性結膜炎	-	-	-	-	-	-	-	-	-	-	-	-	-	-	-	-	-	-	-	-	-
流行性角結膜炎	1 0.09	- -	- -	- -	- -	- -	- -	- -	- -	- -	- -	- -	- -	- -	1 0.09	- -	- -	- -	- -	- -	- -
基幹定点	総数	0歳	1～4	5～9	10～14	15～19	20～24	25～29	30～34	35～39	40～44	45～49	50～54	55～59	60～64	65～69	70歳～				
細菌性髄膜炎	-	-	-	-	-	-	-	-	-	-	-	-	-	-	-	-	-	-	-	-	-
無菌性髄膜炎	-	-	-	-	-	-	-	-	-	-	-	-	-	-	-	-	-	-	-	-	-
マイコプラズマ肺炎	11 2.20	1 0.20	3 0.60	1 0.20	5 1.00	- -	- -	- -	- -	1 0.20	- -	- -	- -	- -	- -	- -	- -	- -	- -	- -	- -
クラミジア肺炎	-	-	-	-	-	-	-	-	-	-	-	-	-	-	-	-	-	-	-	-	-
感染性胃腸炎(ロタウイルス)	-	-	-	-	-	-	-	-	-	-	-	-	-	-	-	-	-	-	-	-	-

※ 上段:報告数、下段:定点当り報告数

週報グラフ一覧





岐阜県感染症発生動向調査のデータ及びグラフは、岐阜県感染症情報センターのホームページにも掲載しています。

URL <http://www.pref.gifu.lg.jp/soshiki/kenko-fukushi/hokekan/kansensyo/data.html>