

岐阜県感染症発生動向調査集計表

■ 全数把握対象疾患 累積報告数 (2015年01週～40週)

類型	疾患名	累計数 (＊)	類型	疾患名	累計数 (＊)
2類	結核	310 (13)	5類	侵襲性肺炎球菌感染症	31 (1)
3類	腸管出血性大腸菌感染症	21 (3)		水痘(入院例に限る)	5
	腸チフス	1		梅毒	10
4類	つつが虫病	1		播種性クリプトコックス症	1
	デング熱	6		破傷風	1
	マラリア	1		風しん	1
	レジオネラ症	23 (2)		麻しん	1
5類	アメーバ赤痢	12			
	ウイルス性肝炎	3			
	カルバペネム耐性腸内細菌科細菌感染症	8			
	クロイツフェルト・ヤコブ病	5			
	劇症型溶血性レンサ球菌感染症	1			
	後天性免疫不全症候群	18			
	侵襲性インフルエンザ菌感染症	5			
	侵襲性髄膜炎菌感染症	3			

\* ( )内は新規報告分、再掲

■ 定点把握対象疾患(週報告対象疾患) 保健所別報告数

2015年40週(09月28日～10月04日)

	疾患名	39週	40週	保健所								
				岐阜市	岐阜	西濃	関	中濃	東濃	恵那	飛騨	
インフルエンザ *定点	インフルエンザ	2	5	4	-	-	-	-	-	-	1	-
		0.02	0.06	0.29	-	-	-	-	-	-	0.14	-
小児科 *定点	RSウイルス感染症	14	24	11	3	5	2	1	2	-	-	-
		0.26	0.45	1.22	0.30	0.56	0.40	0.20	0.40	-	-	-
	咽頭結膜熱	5	5	-	-	2	-	-	2	1	-	-
		0.09	0.09	-	-	0.22	-	-	0.40	0.25	-	-
	A群溶血性レンサ球菌 咽頭炎	22	26	3	10	5	2	1	1	-	-	4
		0.42	0.49	0.33	1.00	0.56	0.40	0.20	0.20	-	-	0.67
	感染性胃腸炎	65	66	23	14	10	8	2	5	4	-	-
		1.23	1.25	2.56	1.40	1.11	1.60	0.40	1.00	1.00	-	-
	水痘	4	9	2	1	3	1	1	-	1	-	-
		0.08	0.17	0.22	0.10	0.33	0.20	0.20	-	0.25	-	-
	手足口病	95	96	20	22	10	8	6	13	11	6	6
	1.79	1.81	2.22	2.20	1.11	1.60	1.20	2.60	2.75	1.00	1.00	
伝染性紅斑	15	21	1	4	-	2	3	7	4	-	-	
	0.28	0.40	0.11	0.40	-	0.40	0.60	1.40	1.00	-	-	
突発性発しん	10	6	1	1	3	1	-	-	-	-	-	
	0.19	0.11	0.11	0.10	0.33	0.20	-	-	-	-	-	
百日咳	1	-	-	-	-	-	-	-	-	-	-	
	0.02	-	-	-	-	-	-	-	-	-	-	
ヘルパンギーナ	10	8	3	2	1	-	-	-	-	1	1	
	0.19	0.15	0.33	0.20	0.11	-	-	-	-	0.25	0.17	
流行性耳下腺炎	8	8	4	2	-	-	-	1	-	-	1	
	0.15	0.15	0.44	0.20	-	-	-	0.20	-	-	0.17	
眼科 *定点	急性出血性結膜炎	-	-	-	-	-	-	-	-	-	-	-
		-	-	-	-	-	-	-	-	-	-	-
	1	2	1	-	1	-	-	-	-	-	-	
	0.09	0.18	0.50	-	0.33	-	-	-	-	-	-	
基幹 *定点	細菌性髄膜炎	-	-	-	-	-	-	-	-	-	-	-
		-	-	-	-	-	-	-	-	-	-	-
	無菌性髄膜炎	-	-	-	-	-	-	-	-	-	-	-
		-	-	-	-	-	-	-	-	-	-	-
	マイコプラズマ肺炎	11	9	-	-	9	-	-	-	-	-	-
	2.20	1.80	-	-	9.00	-	-	-	-	-	-	
クラミジア肺炎	-	-	-	-	-	-	-	-	-	-	-	
	-	-	-	-	-	-	-	-	-	-	-	
感染性胃腸炎 (ロタウイルス)	-	-	-	-	-	-	-	-	-	-	-	
	-	-	-	-	-	-	-	-	-	-	-	

※ 上段:報告数、下段:定点当り報告数

※ 定点数 インフルエンザ:87、小児科:53、眼科:11、基幹:5

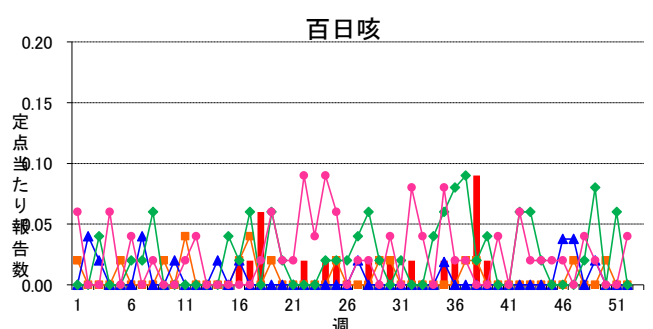
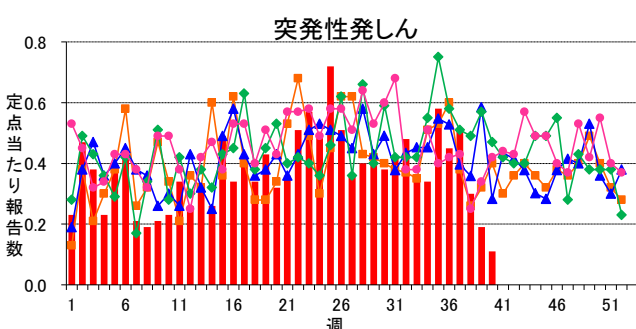
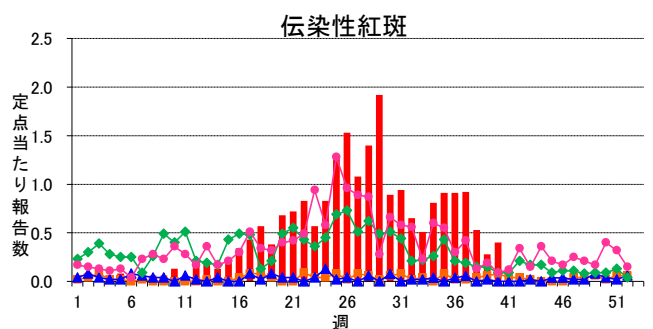
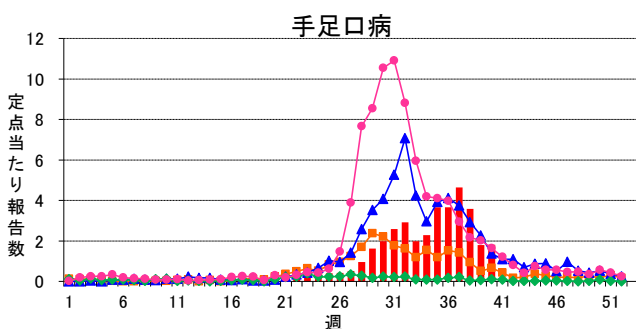
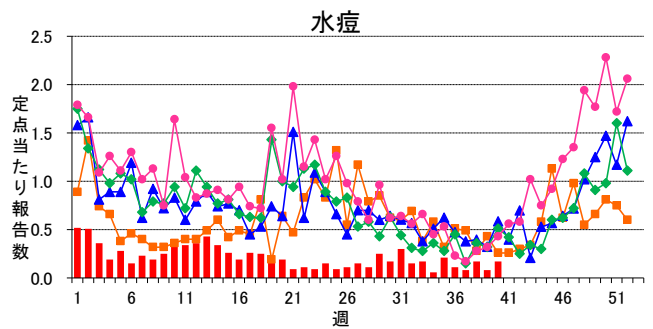
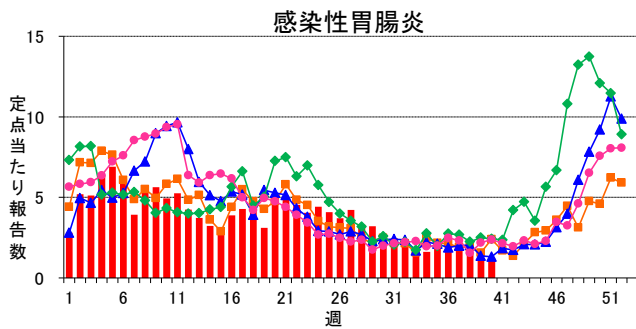
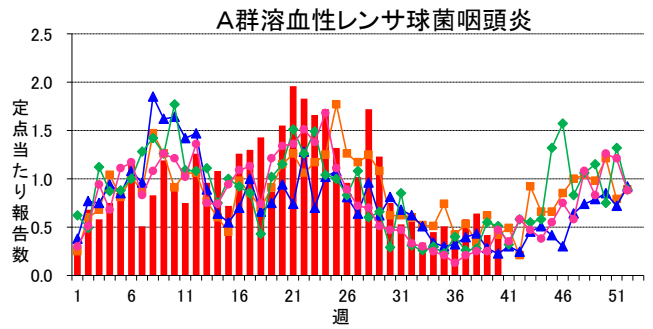
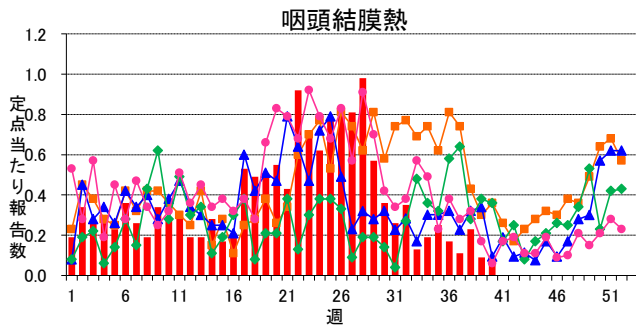
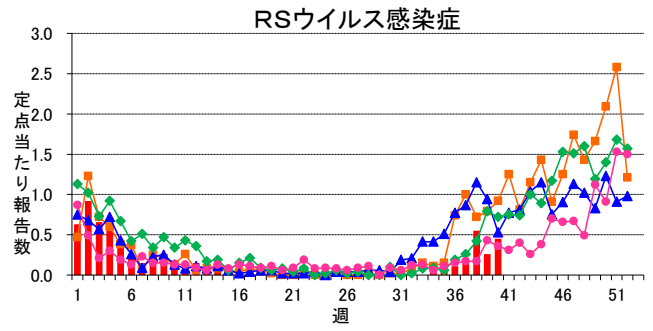
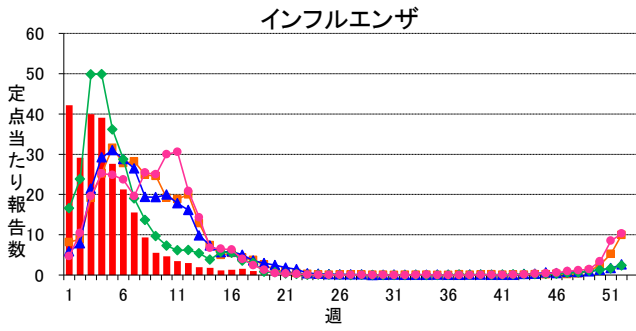
■ 定点把握対象疾患(週報告対象疾患) 年齢階級別報告数

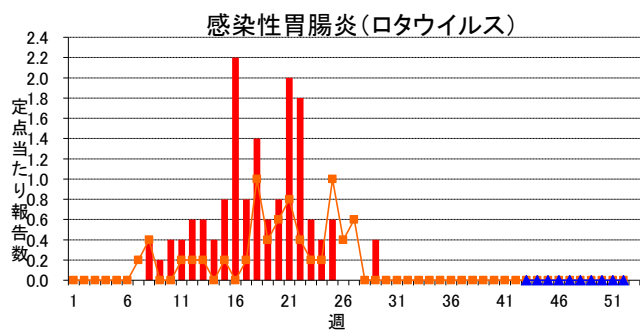
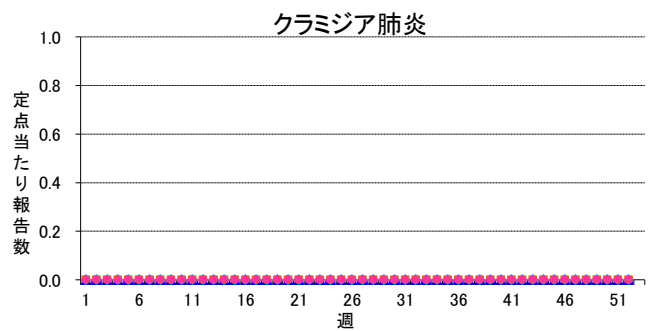
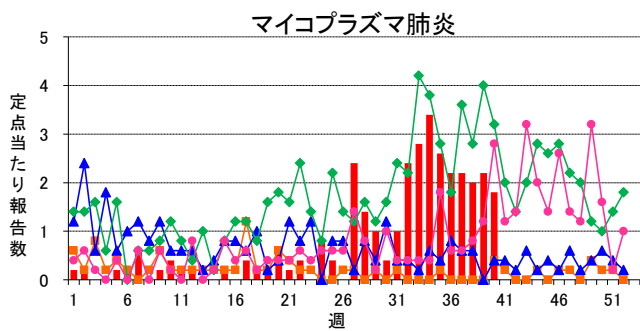
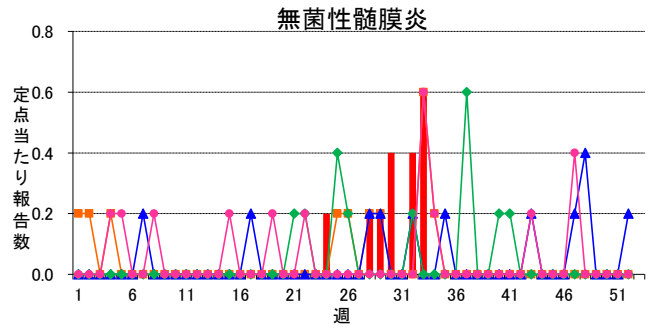
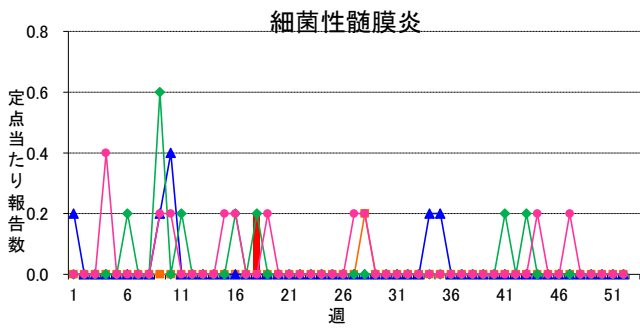
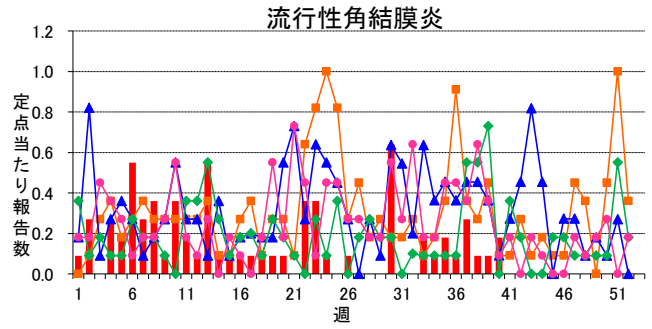
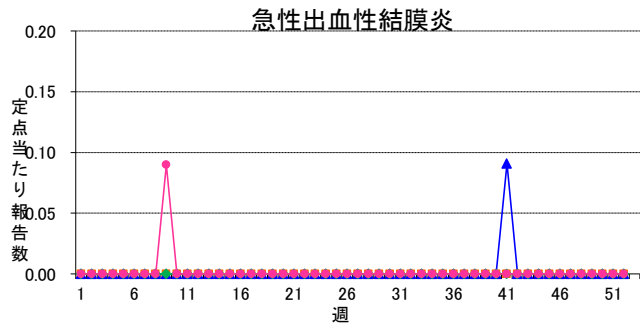
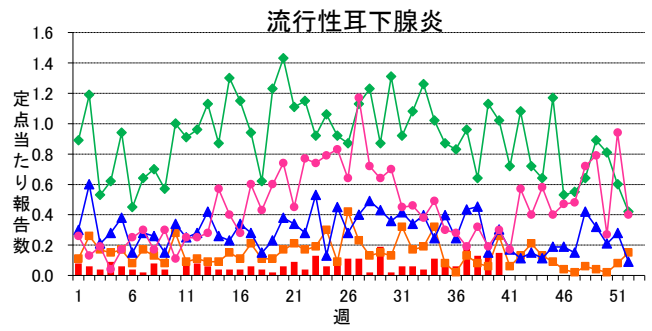
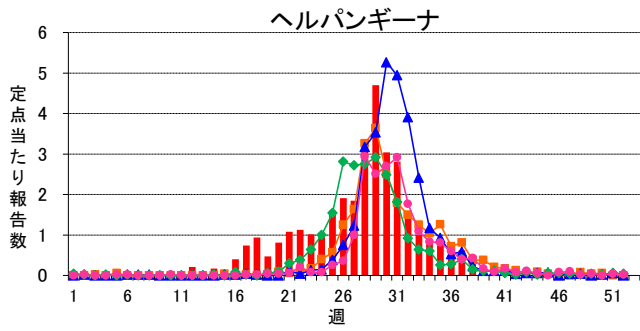
2015年40週(09月28日～10月04日)

インフルエンザ定点	総数	～5ヶ月	～11ヶ月	1歳	2	3	4	5	6	7	8	9	10～14	15～19	20～29	30～39	40～49	50～59	60～69	70～79	80歳～
インフルエンザ	5 0.06	-	-	-	-	-	-	-	1 0.01	-	-	-	1 0.01	-	1 0.01	-	1 0.01	-	-	1 0.01	-
小児科定点	総数	～5ヶ月	～11ヶ月	1歳	2	3	4	5	6	7	8	9	10～14	15～19	20歳～						
RSウイルス感染症	24 0.45	4 0.08	9 0.17	7 0.13	3 0.06	1 0.02	-	-	-	-	-	-	-	-	-	-	-	-	-	-	-
咽頭結膜熱	5 0.09	-	-	3 0.06	1 0.02	-	-	1 0.02	-	-	-	-	-	-	-	-	-	-	-	-	-
A群溶血性レンサ球菌咽頭炎	26 0.49	-	2 0.04	-	2 0.04	3 0.06	2 0.04	2 0.04	2 0.04	5 0.09	2 0.04	-	5 0.09	-	1 0.02	-	-	-	-	-	-
感染性胃腸炎	66 1.25	3 0.06	2 0.04	15 0.28	11 0.21	3 0.06	6 0.11	5 0.09	4 0.08	6 0.11	5 0.09	2 0.04	4 0.08	-	-	-	-	-	-	-	-
水痘	9 0.17	-	1 0.02	-	1 0.02	2 0.04	-	2 0.04	1 0.02	-	1 0.02	-	1 0.02	-	-	-	-	-	-	-	-
手足口病	96 1.81	1 0.02	9 0.17	20 0.38	23 0.43	18 0.34	12 0.23	4 0.08	2 0.04	4 0.08	-	1 0.02	2 0.04	-	-	-	-	-	-	-	-
伝染性紅斑	21 0.40	-	-	1 0.02	1 0.02	3 0.06	4 0.08	4 0.08	5 0.09	2 0.04	1 0.02	-	-	-	-	-	-	-	-	-	-
突発性発しん	6 0.11	-	3 0.06	2 0.04	1 0.02	-	-	-	-	-	-	-	-	-	-	-	-	-	-	-	-
百日咳	-	-	-	-	-	-	-	-	-	-	-	-	-	-	-	-	-	-	-	-	-
ヘルパンギーナ	8 0.15	-	1 0.02	4 0.08	-	2 0.04	-	1 0.02	-	-	-	-	-	-	-	-	-	-	-	-	-
流行性耳下腺炎	8 0.15	-	-	-	-	3 0.06	1 0.02	-	-	-	1 0.02	1 0.02	2 0.04	-	-	-	-	-	-	-	-
眼科定点	総数	～5ヶ月	～11ヶ月	1歳	2	3	4	5	6	7	8	9	10～14	15～19	20～29	30～39	40～49	50～59	60～69	70歳～	
急性出血性結膜炎	-	-	-	-	-	-	-	-	-	-	-	-	-	-	-	-	-	-	-	-	-
流行性角結膜炎	2 0.18	-	-	-	-	-	-	-	-	-	-	-	-	-	-	-	1 0.09	1 0.09	-	-	-
基幹定点	総数	0歳	1～4	5～9	10～14	15～19	20～24	25～29	30～34	35～39	40～44	45～49	50～54	55～59	60～64	65～69	70歳～				
細菌性髄膜炎	-	-	-	-	-	-	-	-	-	-	-	-	-	-	-	-	-	-	-	-	-
無菌性髄膜炎	-	-	-	-	-	-	-	-	-	-	-	-	-	-	-	-	-	-	-	-	-
マイコプラズマ肺炎	9 1.80	-	1 0.20	6 1.20	2 0.40	-	-	-	-	-	-	-	-	-	-	-	-	-	-	-	-
クラミジア肺炎	-	-	-	-	-	-	-	-	-	-	-	-	-	-	-	-	-	-	-	-	-
感染性胃腸炎(ロタウイルス)	-	-	-	-	-	-	-	-	-	-	-	-	-	-	-	-	-	-	-	-	-

※ 上段:報告数、下段:定点当り報告数

# 週報グラフ一覧





岐阜県感染症発生動向調査のデータ及びグラフは、岐阜県感染症情報センターのホームページにも掲載しています。

URL <http://www.pref.gifu.lg.jp/kodomo/kenko/kansensho/kansensyo/data.html>