

岐阜県感染症発生動向調査集計表

■ 全数把握対象疾患 累積報告数 (2015年01週～43週)

類型	疾患名	累計数 (＊)	類型	疾患名	累計数 (＊)
2類	結核	336 (11)	5類	侵襲性肺炎球菌感染症	33
3類	腸管出血性大腸菌感染症	22 (1)		水痘(入院例に限る)	6
	腸チフス	1		梅毒	13 (1)
4類	つつが虫病	1		播種性クリプトコックス症	1
	デング熱	6		破傷風	1
	マラリア	1		風しん	1
	レジオネラ症	24		麻しん	1
5類	アメーバ赤痢	13			
	ウイルス性肝炎	3			
	カルバペネム耐性腸内細菌科細菌感染症	8			
	クロイツフェルト・ヤコブ病	5			
	劇症型溶血性レンサ球菌感染症	2 (1)			
	後天性免疫不全症候群	19 (1)			
	侵襲性インフルエンザ菌感染症	5			
	侵襲性髄膜炎菌感染症	3			

\* ( )内は新規報告分、再掲

■ 定点把握対象疾患(週報告対象疾患) 保健所別報告数

2015年43週(10月19日～10月25日)

	疾患名	42週	43週	保健所							
				岐阜市	岐阜	西濃	関	中濃	東濃	恵那	飛騨
インフルエンザ *定点	インフルエンザ	6	8	6	-	2	-	-	-	-	-
		0.07	0.09	0.43	-	0.13	-	-	-	-	-
小児科 *定点	RSウイルス感染症	60	69	23	26	9	3	4	3	-	1
		1.13	1.30	2.56	2.60	1.00	0.60	0.80	0.60	-	0.17
	咽頭結膜熱	3	3	-	1	-	1	-	-	1	-
		0.06	0.06	-	0.10	-	0.20	-	-	0.25	-
	A群溶血性レンサ球菌 咽頭炎	32	40	8	9	5	1	1	1	5	10
		0.60	0.75	0.89	0.90	0.56	0.20	0.20	0.20	1.25	1.67
	感染性胃腸炎	74	96	15	24	12	15	3	17	8	2
		1.40	1.81	1.67	2.40	1.33	3.00	0.60	3.40	2.00	0.33
	水痘	2	4	1	-	-	1	-	1	1	-
		0.04	0.08	0.11	-	-	0.20	-	0.20	0.25	-
	手足口病	22	22	4	4	1	4	2	2	5	-
	0.42	0.42	0.44	0.40	0.11	0.80	0.40	0.40	1.25	-	
伝染性紅斑	29	21	8	5	-	2	1	5	-	-	
	0.55	0.40	0.89	0.50	-	0.40	0.20	1.00	-	-	
突発性発しん	16	20	4	6	4	-	2	1	1	2	
	0.30	0.38	0.44	0.60	0.44	-	0.40	0.20	0.25	0.33	
百日咳	1	1	-	-	1	-	-	-	-	-	
	0.02	0.02	-	-	0.11	-	-	-	-	-	
ヘルパンギーナ	5	1	-	1	-	-	-	-	-	-	
	0.09	0.02	-	0.10	-	-	-	-	-	-	
流行性耳下腺炎	3	3	1	-	2	-	-	-	-	-	
	0.06	0.06	0.11	-	0.22	-	-	-	-	-	
眼科 *定点	急性出血性結膜炎	-	-	-	-	-	-	-	-	-	-
	流行性角結膜炎	3	1	-	-	-	-	1	-	-	-
	0.27	0.09	-	-	-	-	1.00	-	-	-	
基幹 *定点	細菌性髄膜炎	-	1	-	-	1	-	-	-	-	-
		-	0.20	-	-	1.00	-	-	-	-	-
	無菌性髄膜炎	-	-	-	-	-	-	-	-	-	-
	マイコプラズマ肺炎	15	10	-	-	9	1	-	-	-	-
		3.00	2.00	-	-	9.00	1.00	-	-	-	-
クラミジア肺炎	-	-	-	-	-	-	-	-	-	-	
	-	-	-	-	-	-	-	-	-	-	
感染性胃腸炎 (ロタウイルス)	-	-	-	-	-	-	-	-	-	-	
	-	-	-	-	-	-	-	-	-	-	

※ 上段:報告数、下段:定点当り報告数

※ 定点数 インフルエンザ:87、小児科:53、眼科:11、基幹:5

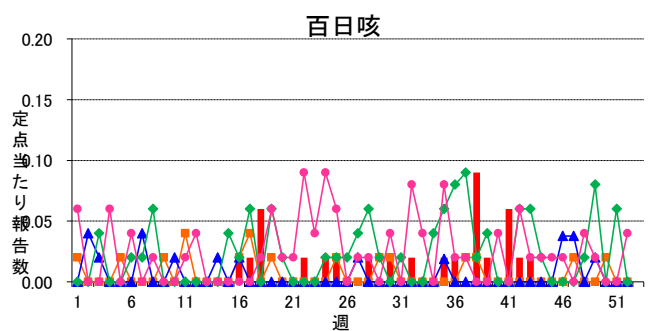
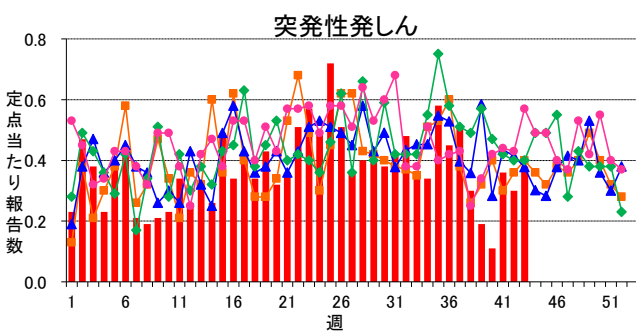
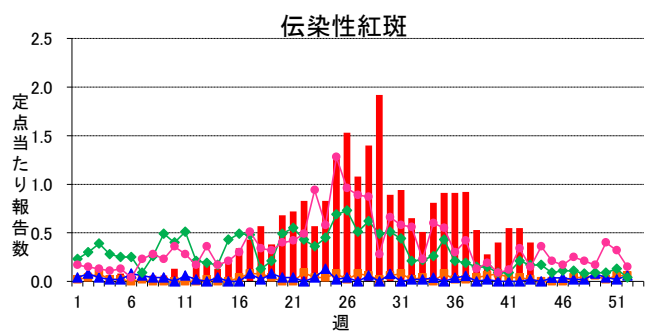
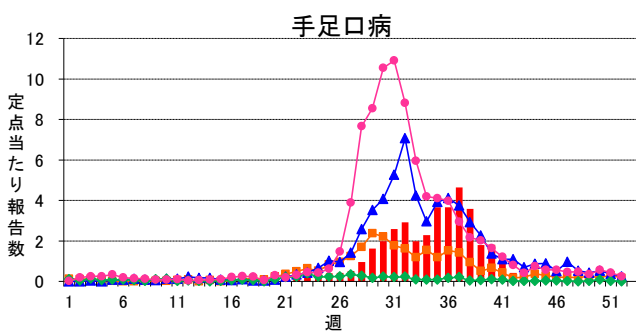
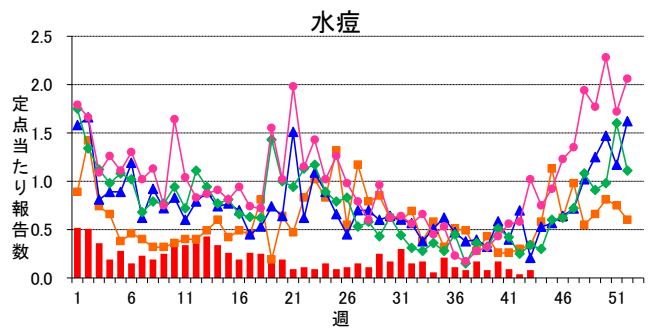
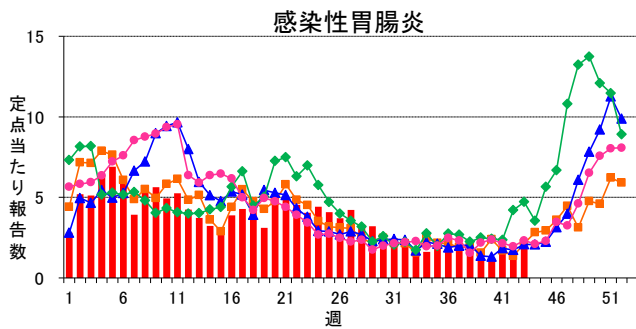
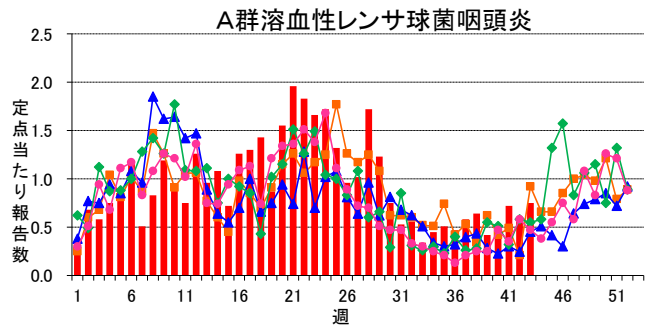
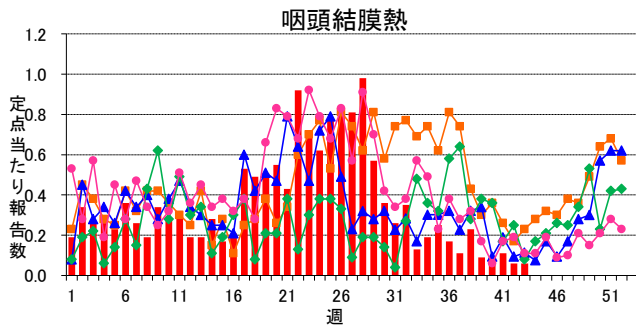
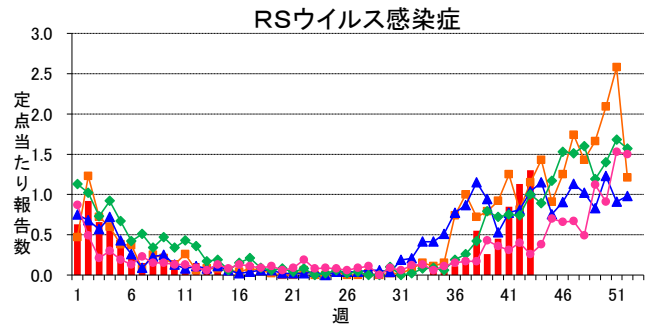
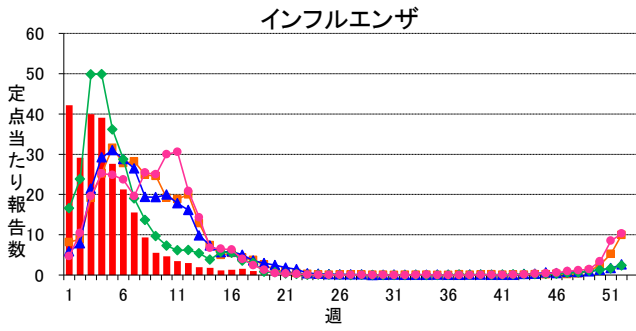
■ 定点把握対象疾患(週報告対象疾患) 年齢階級別報告数

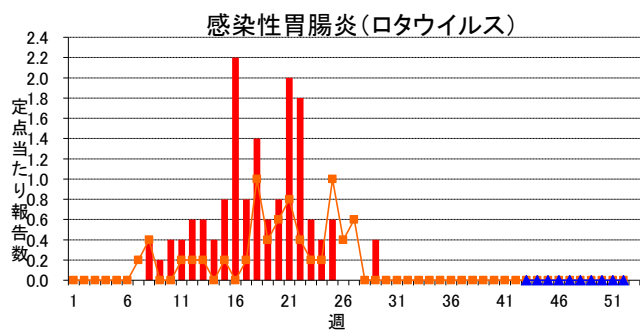
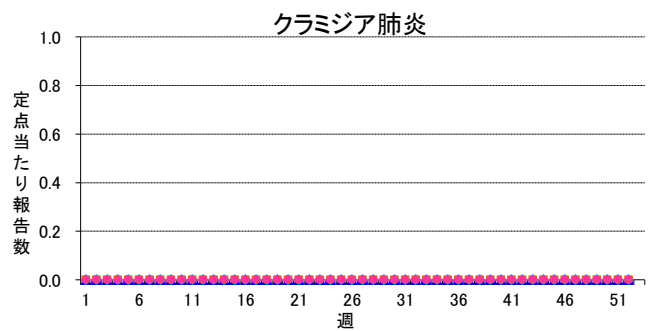
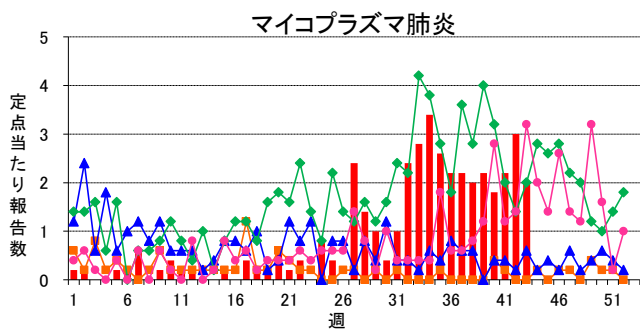
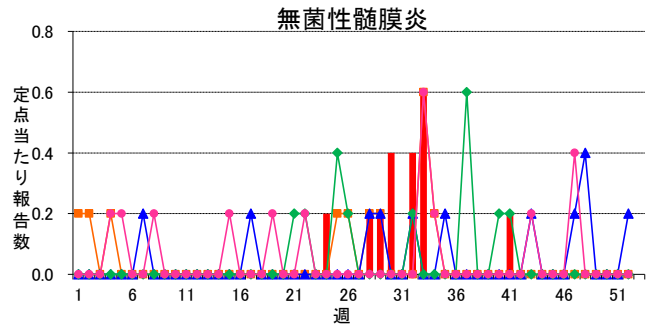
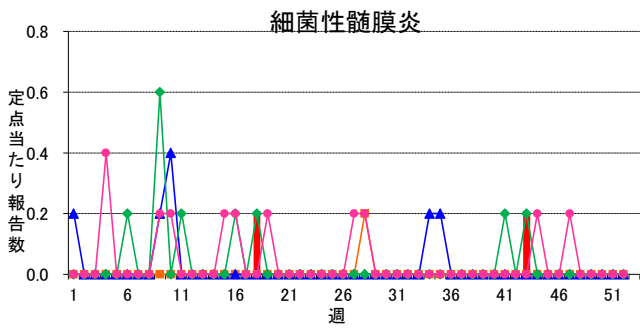
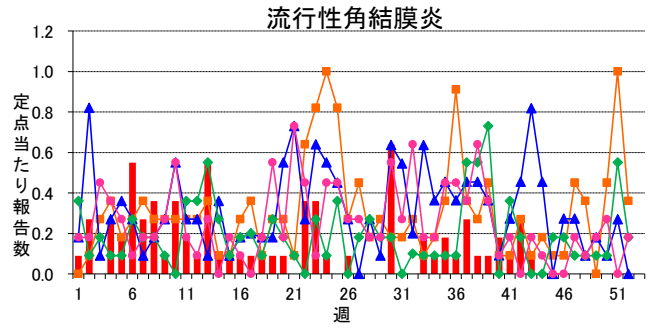
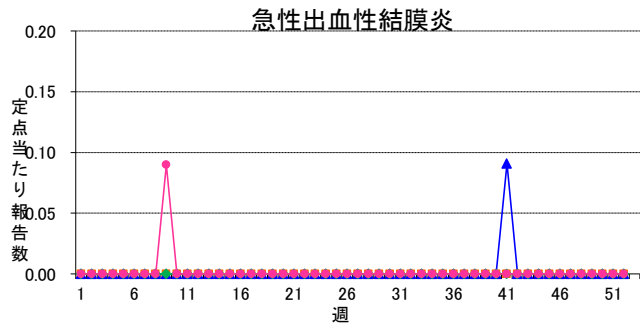
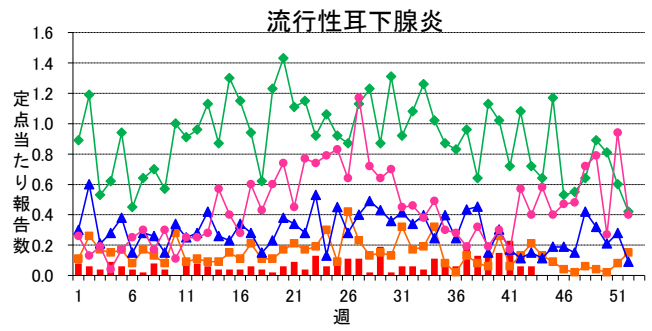
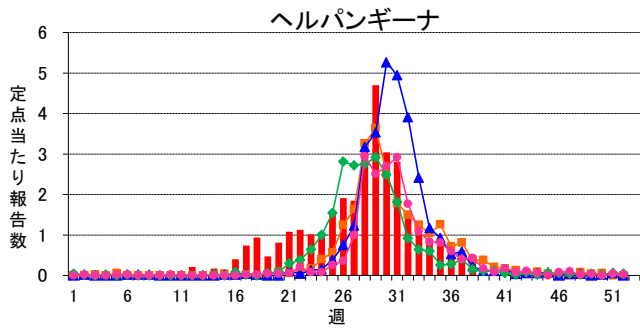
2015年43週(10月19日～10月25日)

インフルエンザ定点	総数	～5ヶ月	～11ヶ月	1歳	2	3	4	5	6	7	8	9	10～14	15～19	20～29	30～39	40～49	50～59	60～69	70～79	80歳～
インフルエンザ	8 0.09	-	-	-	1 0.01	-	-	1 0.01	1 0.01	2 0.02	-	-	-	-	-	1 0.01	2 0.02	-	-	-	-
小児科定点	総数	～5ヶ月	～11ヶ月	1歳	2	3	4	5	6	7	8	9	10～14	15～19	20歳～						
RSウイルス感染症	69 1.30	21 0.40	11 0.21	23 0.43	8 0.15	-	4 0.08	1 0.02	1 0.02	-	-	-	-	-	-						
咽頭結膜熱	3 0.06	-	-	1 0.02	-	1 0.02	-	1 0.02	-	-	-	-	-	-	-						
A群溶血性レンサ球菌咽頭炎	40 0.75	-	-	1 0.02	1 0.02	4 0.08	7 0.13	7 0.13	7 0.13	1 0.02	2 0.04	3 0.06	4 0.08	-	3 0.06						
感染性胃腸炎	96 1.81	4 0.08	6 0.11	14 0.26	11 0.21	4 0.08	6 0.11	8 0.15	4 0.08	8 0.15	10 0.19	4 0.08	10 0.19	3 0.06	4 0.08						
水痘	4 0.08	-	-	1 0.02	-	-	-	2 0.04	-	-	-	1 0.02	-	-	-						
手足口病	22 0.42	-	-	8 0.15	6 0.11	4 0.08	2 0.04	1 0.02	1 0.02	-	-	-	-	-	-						
伝染性紅斑	21 0.40	-	1 0.02	2 0.04	1 0.02	2 0.04	1 0.02	5 0.09	3 0.06	4 0.08	-	1 0.02	1 0.02	-	-						
突発性発しん	20 0.38	-	7 0.13	11 0.21	1 0.02	-	-	-	1 0.02	-	-	-	-	-	-						
百日咳	1 0.02	-	-	-	-	-	-	-	-	-	-	-	1 0.02	-	-						
ヘルパンギーナ	1 0.02	-	-	1 0.02	-	-	-	-	-	-	-	-	-	-	-						
流行性耳下腺炎	3 0.06	-	-	1 0.02	-	1 0.02	1 0.02	-	-	-	-	-	-	-	-						
眼科定点	総数	～5ヶ月	～11ヶ月	1歳	2	3	4	5	6	7	8	9	10～14	15～19	20～29	30～39	40～49	50～59	60～69	70歳～	
急性出血性結膜炎	-	-	-	-	-	-	-	-	-	-	-	-	-	-	-	-	-	-	-	-	-
流行性角結膜炎	1 0.09	-	-	-	-	-	-	-	-	-	-	-	-	-	-	-	-	-	-	-	1 0.09
基幹定点	総数	0歳	1～4	5～9	10～14	15～19	20～24	25～29	30～34	35～39	40～44	45～49	50～54	55～59	60～64	65～69	70歳～				
細菌性髄膜炎	1 0.20	-	1 0.20	-	-	-	-	-	-	-	-	-	-	-	-	-	-	-	-	-	-
無菌性髄膜炎	-	-	-	-	-	-	-	-	-	-	-	-	-	-	-	-	-	-	-	-	-
マイコプラズマ肺炎	10 2.00	-	3 0.60	3 0.60	3 0.60	1 0.20	-	-	-	-	-	-	-	-	-	-	-	-	-	-	-
クラミジア肺炎	-	-	-	-	-	-	-	-	-	-	-	-	-	-	-	-	-	-	-	-	-
感染性胃腸炎(ロタウイルス)	-	-	-	-	-	-	-	-	-	-	-	-	-	-	-	-	-	-	-	-	-

※ 上段:報告数、下段:定点当り報告数

# 週報グラフ一覧





岐阜県感染症発生動向調査のデータ及びグラフは、岐阜県感染症情報センターのホームページにも掲載しています。

URL <http://www.pref.gifu.lg.jp/kodomo/kenko/kansensho/kansensyo/data.html>