

岐阜県感染症発生動向調査集計表

■ 全数把握対象疾患 累積報告数 (2015年01週～45週)

類型	疾患名	累計数 (＊)	類型	疾患名	累計数 (＊)
2類	結核	353 (6)	5類	侵襲性肺炎球菌感染症	34 (1)
3類	腸管出血性大腸菌感染症	24 (1)		水痘(入院例に限る)	6
	腸チフス	1		梅毒	15 (1)
4類	つつが虫病	3 (2)		播種性クリプトコックス症	1
	デング熱	6		破傷風	1
	マラリア	1	風しん	1	
	レジオネラ症	24	麻しん	1	
5類	アメーバ赤痢	14			
	ウイルス性肝炎	3			
	カルバペネム耐性腸内細菌科細菌感染症	8			
	クロイツフェルト・ヤコブ病	5			
	劇症型溶血性レンサ球菌感染症	2			
	後天性免疫不全症候群	19			
	侵襲性インフルエンザ菌感染症	5			
	侵襲性髄膜炎菌感染症	3			

* ()内は新規報告分、再掲

■ 定点把握対象疾患(週報告対象疾患) 保健所別報告数

2015年45週(11月02日～11月08日)

	疾患名	44週	45週	保健所							
				岐阜市	岐阜	西濃	関	中濃	東濃	恵那	飛騨
インフルエンザ定点	インフルエンザ	8	15	7	2	1	1	3	1	-	-
		0.09	0.17	0.50	0.12	0.07	0.13	0.38	0.13	-	-
小児科定点	RSウイルス感染症	67	53	15	23	5	2	7	1	-	-
		1.26	1.00	1.67	2.30	0.56	0.40	1.40	0.20	-	-
	咽頭結膜熱	7	7	1	-	1	1	-	-	4	-
		0.13	0.13	0.11	-	0.11	0.20	-	-	1.00	-
	A群溶血性レンサ球菌咽頭炎	47	48	9	14	6	3	-	1	5	10
		0.89	0.91	1.00	1.40	0.67	0.60	-	0.20	1.25	1.67
	感染性胃腸炎	112	146	46	35	11	10	18	19	5	2
		2.11	2.75	5.11	3.50	1.22	2.00	3.60	3.80	1.25	0.33
	水痘	15	7	-	1	-	2	-	-	4	-
		0.28	0.13	-	0.10	-	0.40	-	-	1.00	-
	手足口病	20	15	2	2	2	1	-	-	8	-
		0.38	0.28	0.22	0.20	0.22	0.20	-	-	2.00	-
伝染性紅斑	23	33	7	9	2	-	4	9	2	-	
	0.43	0.62	0.78	0.90	0.22	-	0.80	1.80	0.50	-	
突発性発しん	19	17	4	4	3	-	2	1	3	-	
	0.36	0.32	0.44	0.40	0.33	-	0.40	0.20	0.75	-	
百日咳	-	-	-	-	-	-	-	-	-	-	
	-	-	-	-	-	-	-	-	-	-	
ヘルパンギーナ	3	1	1	-	-	-	-	-	-	-	
	0.06	0.02	0.11	-	-	-	-	-	-	-	
流行性耳下腺炎	6	3	1	1	-	1	-	-	-	-	
	0.11	0.06	0.11	0.10	-	0.20	-	-	-	-	
眼科定点	急性出血性結膜炎	1	-	-	-	-	-	-	-	-	-
		0.09	-	-	-	-	-	-	-	-	-
	1	1	-	-	1	-	-	-	-	-	
	0.09	0.09	-	-	0.33	-	-	-	-	-	
基幹定点	細菌性髄膜炎	-	-	-	-	-	-	-	-	-	-
	無菌性髄膜炎	-	-	-	-	-	-	-	-	-	-
	マイコプラズマ肺炎	6	9	-	-	7	-	-	-	-	2
		1.20	1.80	-	-	7.00	-	-	-	-	2.00
	クラミジア肺炎	-	-	-	-	-	-	-	-	-	-
感染性胃腸炎(ロタウイルス)	-	-	-	-	-	-	-	-	-	-	
	-	-	-	-	-	-	-	-	-	-	

※ 上段:報告数、下段:定点当り報告数

※ 定点数 インフルエンザ:87、小児科:53、眼科:11、基幹:5

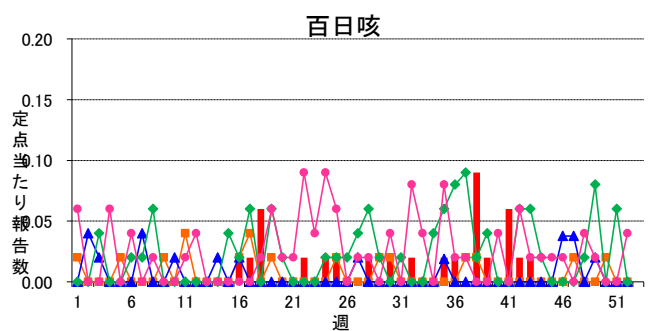
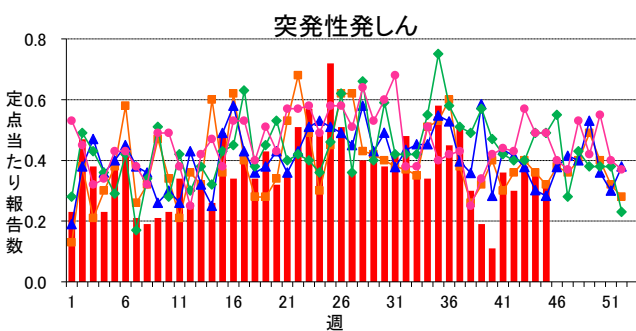
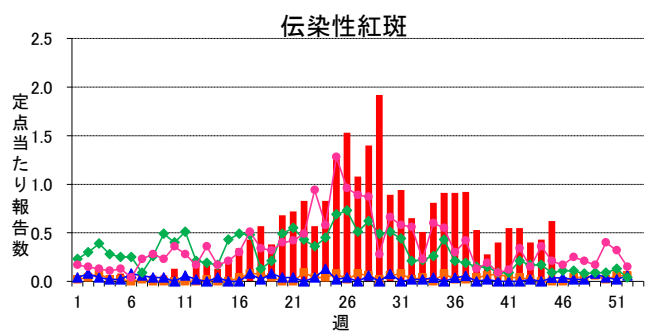
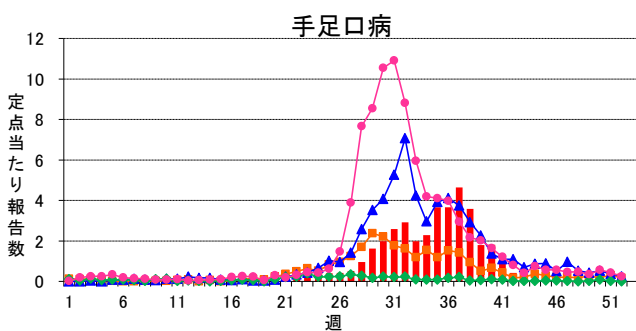
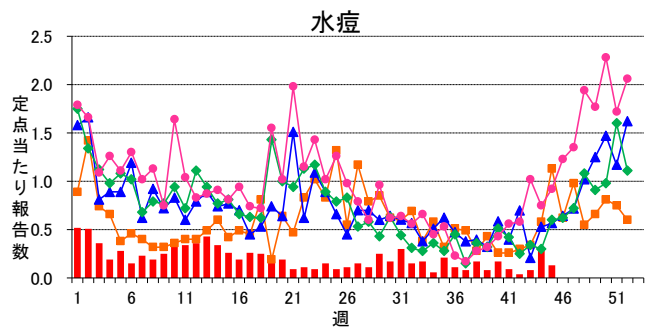
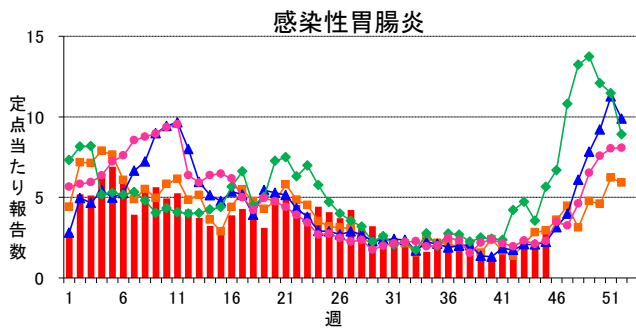
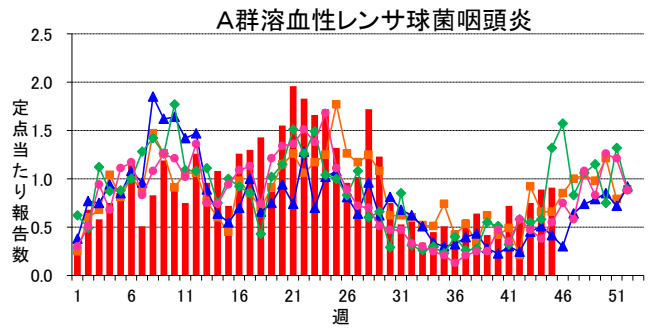
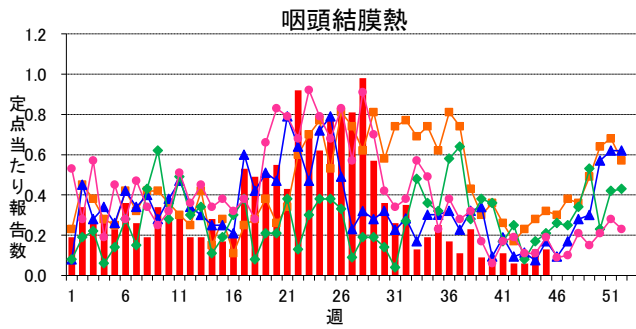
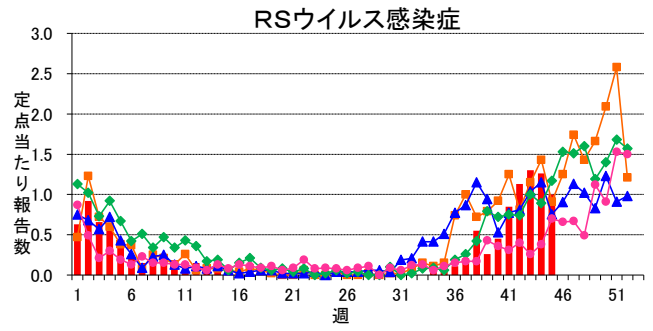
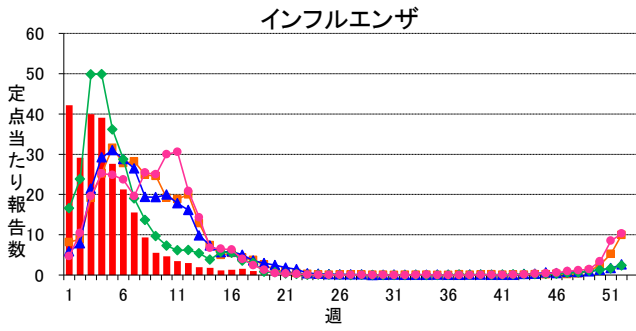
■ 定点把握対象疾患(週報告対象疾患) 年齢階級別報告数

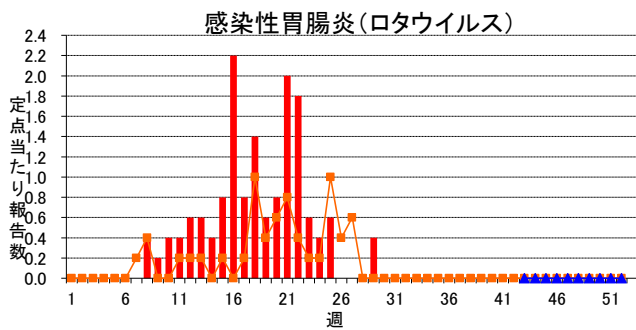
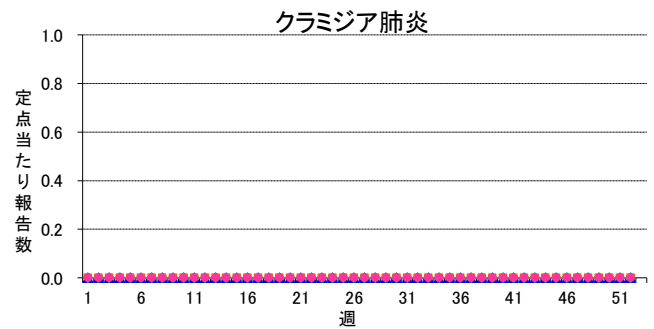
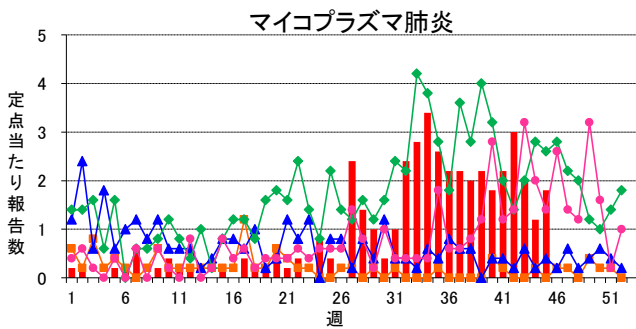
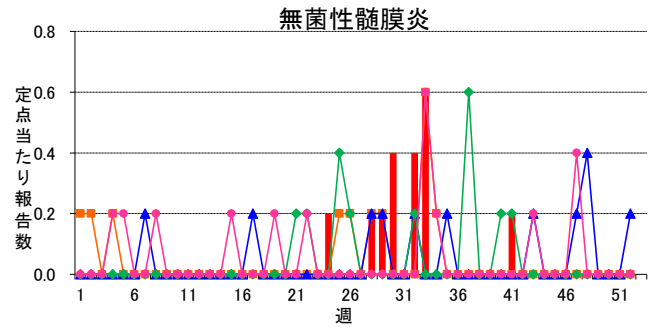
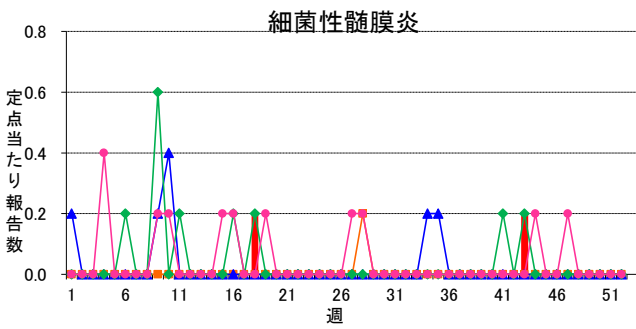
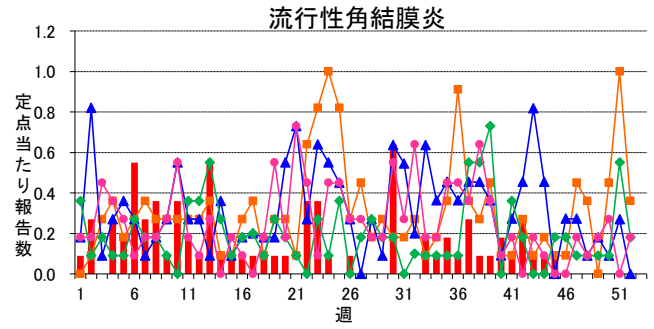
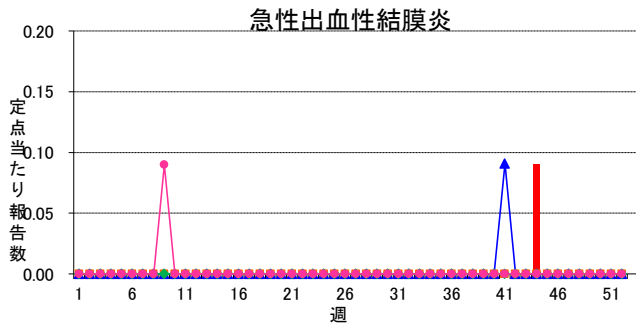
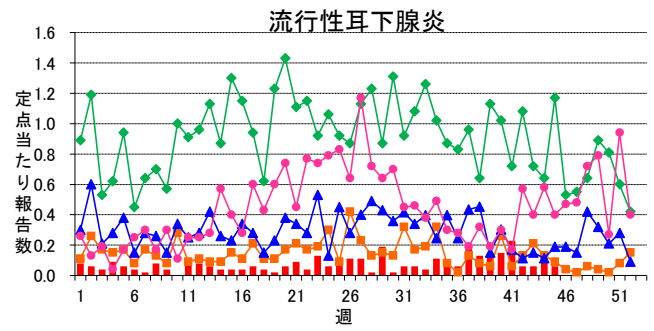
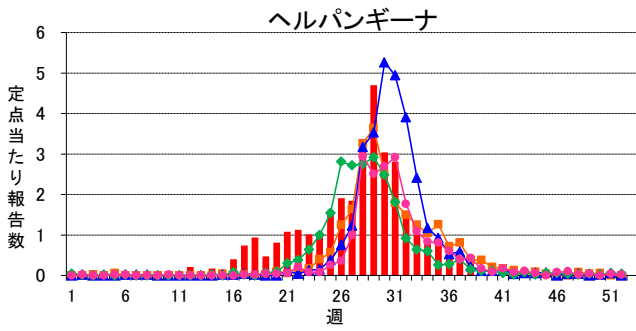
2015年45週(11月02日～11月08日)

インフルエンザ定点	総数	～5ヶ月	～11ヶ月	1歳	2	3	4	5	6	7	8	9	10～14	15～19	20～29	30～39	40～49	50～59	60～69	70～79	80歳～
インフルエンザ	15 0.17	-	-	-	-	1 0.01	-	3 0.03	-	-	-	-	-	3 0.03	3 0.03	-	1 0.01	1 0.01	2 0.02	1 0.01	-
小児科定点	総数	～5ヶ月	～11ヶ月	1歳	2	3	4	5	6	7	8	9	10～14	15～19	20歳～						
RSウイルス感染症	53 1.00	15 0.28	11 0.21	13 0.25	6 0.11	4 0.08	3 0.06	1 0.02	-	-	-	-	-	-	-						
咽頭結膜熱	7 0.13	-	1 0.02	2 0.04	-	2 0.04	-	-	1 0.02	-	-	-	1 0.02	-	-						
A群溶血性レンサ球菌咽頭炎	48 0.91	-	-	1 0.02	-	1 0.02	7 0.13	11 0.21	7 0.13	9 0.17	4 0.08	2 0.04	6 0.11	-	-						
感染性胃腸炎	146 2.75	4 0.08	5 0.09	23 0.43	17 0.32	16 0.30	21 0.40	14 0.26	11 0.21	9 0.17	6 0.11	3 0.06	12 0.23	3 0.06	2 0.04						
水痘	7 0.13	-	1 0.02	1 0.02	1 0.02	2 0.04	1 0.02	-	-	1 0.02	-	-	-	-	-						
手足口病	15 0.28	-	-	1 0.02	6 0.11	1 0.02	4 0.08	1 0.02	-	-	1 0.02	-	1 0.02	-	-						
伝染性紅斑	33 0.62	-	-	1 0.02	1 0.02	4 0.08	5 0.09	5 0.09	4 0.08	2 0.04	7 0.13	2 0.04	2 0.04	-	-						
突発性発しん	17 0.32	1 0.02	6 0.11	7 0.13	3 0.06	-	-	-	-	-	-	-	-	-	-						
百日咳	-	-	-	-	-	-	-	-	-	-	-	-	-	-	-						
ヘルパンギーナ	1 0.02	-	-	-	-	-	-	1 0.02	-	-	-	-	-	-	-						
流行性耳下腺炎	3 0.06	-	-	1 0.02	-	-	1 0.02	1 0.02	-	-	-	-	-	-	-						
眼科定点	総数	～5ヶ月	～11ヶ月	1歳	2	3	4	5	6	7	8	9	10～14	15～19	20～29	30～39	40～49	50～59	60～69	70歳～	
急性出血性結膜炎	-	-	-	-	-	-	-	-	-	-	-	-	-	-	-	-	-	-	-	-	-
流行性角結膜炎	1 0.09	-	-	-	-	-	-	-	-	-	-	-	-	-	-	-	-	1 0.09	-	-	-
基幹定点	総数	0歳	1～4	5～9	10～14	15～19	20～24	25～29	30～34	35～39	40～44	45～49	50～54	55～59	60～64	65～69	70歳～				
細菌性髄膜炎	-	-	-	-	-	-	-	-	-	-	-	-	-	-	-	-	-	-	-	-	-
無菌性髄膜炎	-	-	-	-	-	-	-	-	-	-	-	-	-	-	-	-	-	-	-	-	-
マイコプラズマ肺炎	9 1.80	-	3 0.60	1 0.20	3 0.60	1 0.20	-	-	1 0.20	-	-	-	-	-	-	-	-	-	-	-	-
クラミジア肺炎	-	-	-	-	-	-	-	-	-	-	-	-	-	-	-	-	-	-	-	-	-
感染性胃腸炎(ロタウイルス)	-	-	-	-	-	-	-	-	-	-	-	-	-	-	-	-	-	-	-	-	-

※ 上段:報告数、下段:定点当り報告数

週報グラフ一覧





岐阜県感染症発生動向調査のデータ及びグラフは、岐阜県感染症情報センターのホームページにも掲載しています。

URL <http://www.pref.gifu.lg.jp/kodomo/kenko/kansensho/kansensyo/data.html>