

岐阜県感染症発生動向調査集計表

■ 全数把握対象疾患 累積報告数 (2015年01週～48週)

類型	疾患名	累計数 (＊)	類型	疾患名	累計数 (＊)
2類	結核	385 (7)	5類	侵襲性肺炎球菌感染症	36
3類	腸管出血性大腸菌感染症	26		水痘(入院例に限る)	6
	腸チフス	1		梅毒	15
4類	つつが虫病	11		播種性クリプトコックス症	2
	デング熱	6		破傷風	1
	マラリア	1	風しん	1	
	レジオネラ症	24	麻しん	1	
5類	アメーバ赤痢	16 (1)			
	ウイルス性肝炎	3			
	カルバペネム耐性腸内細菌科細菌感染症	8			
	クロイツフェルト・ヤコブ病	5			
	劇症型溶血性レンサ球菌感染症	2			
	後天性免疫不全症候群	21 (2)			
	侵襲性インフルエンザ菌感染症	5			
侵襲性髄膜炎菌感染症	3				

\* ( )内は新規報告分、再掲

■ 定点把握対象疾患(週報告対象疾患) 保健所別報告数

2015年48週(11月23日～11月29日)

	疾患名	47週	48週	保健所								
				岐阜市	岐阜	西濃	関	中濃	東濃	恵那	飛騨	
インフルエンザ定点	インフルエンザ	18	28	18	1	7	-	-	-	-	-	2
		0.21	0.32	1.29	0.06	0.47	-	-	-	-	-	0.20
小児科定点	RSウイルス感染症	137	133	42	29	21	10	14	14	2	1	
		2.58	2.51	4.67	2.90	2.33	2.00	2.80	2.80	0.50	0.17	
	咽頭結膜熱	9	8	1	1	2	2	-	1	1	-	
		0.17	0.15	0.11	0.10	0.22	0.40	-	0.20	0.25	-	
	A群溶血性レンサ球菌咽頭炎	70	55	9	12	14	5	5	3	1	6	
		1.32	1.04	1.00	1.20	1.56	1.00	1.00	0.60	0.25	1.00	
	感染性胃腸炎	226	187	43	47	17	23	25	13	18	1	
		4.26	3.53	4.78	4.70	1.89	4.60	5.00	2.60	4.50	0.17	
	水痘	13	17	5	2	1	5	1	1	2	-	
		0.25	0.32	0.56	0.20	0.11	1.00	0.20	0.20	0.50	-	
	手足口病	12	9	5	-	2	-	-	-	2	-	
	0.23	0.17	0.56	-	0.22	-	-	-	0.50	-		
伝染性紅斑	36	26	10	2	6	1	2	4	1	-		
	0.68	0.49	1.11	0.20	0.67	0.20	0.40	0.80	0.25	-		
突発性発しん	16	24	6	9	4	2	-	-	3	-		
	0.30	0.45	0.67	0.90	0.44	0.40	-	-	0.75	-		
百日咳	-	2	-	1	1	-	-	-	-	-		
	-	0.04	-	0.10	0.11	-	-	-	-	-		
ヘルパンギーナ	2	2	1	1	-	-	-	-	-	-		
	0.04	0.04	0.11	0.10	-	-	-	-	-	-		
流行性耳下腺炎	8	8	2	4	1	-	-	-	-	1		
	0.15	0.15	0.22	0.40	0.11	-	-	-	-	0.17		
眼科定点	急性出血性結膜炎	-	-	-	-	-	-	-	-	-	-	
		-	-	-	-	-	-	-	-	-	-	
	流行性角結膜炎	3	3	-	-	3	-	-	-	-	-	
		0.27	0.27	-	-	1.00	-	-	-	-	-	
基幹定点	細菌性髄膜炎	-	-	-	-	-	-	-	-	-	-	
		-	-	-	-	-	-	-	-	-	-	
	無菌性髄膜炎	-	1	-	-	1	-	-	-	-	-	
		-	0.20	-	-	1.00	-	-	-	-	-	
	マイコプラズマ肺炎	5	6	-	-	3	1	-	-	-	2	
	1.00	1.20	-	-	3.00	1.00	-	-	-	2.00		
クラミジア肺炎	-	-	-	-	-	-	-	-	-	-		
	-	-	-	-	-	-	-	-	-	-		
感染性胃腸炎(ロタウイルス)	-	-	-	-	-	-	-	-	-	-		
	-	-	-	-	-	-	-	-	-	-		

※ 上段:報告数、下段:定点当り報告数

※ 定点数 インフルエンザ:87、小児科:53、眼科:11、基幹:5

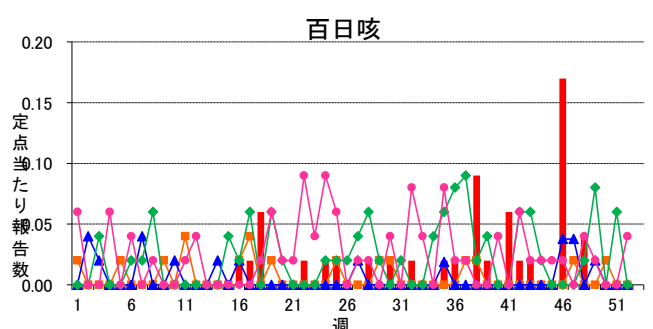
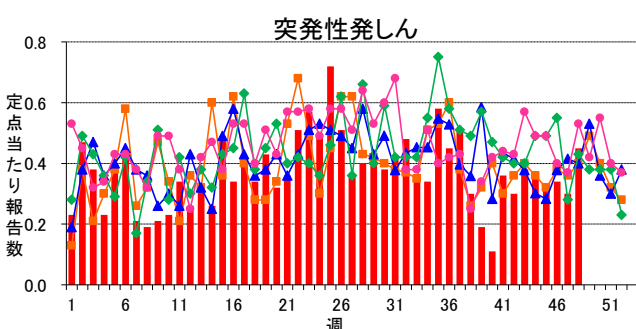
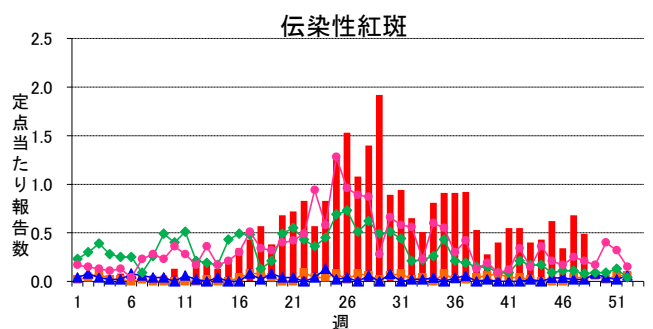
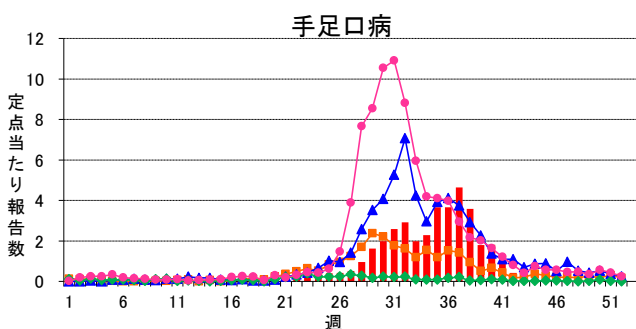
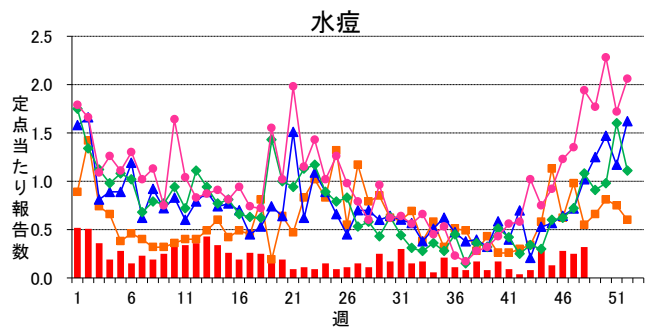
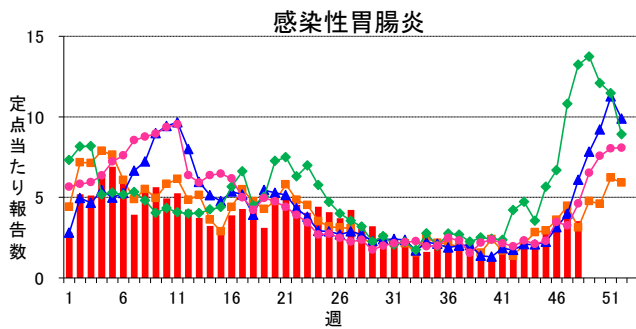
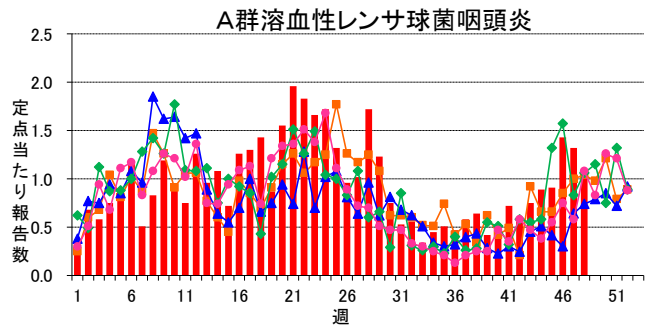
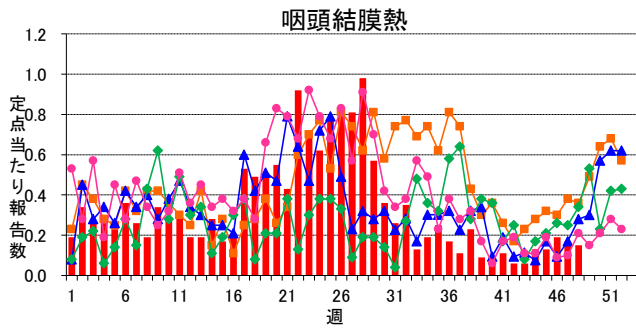
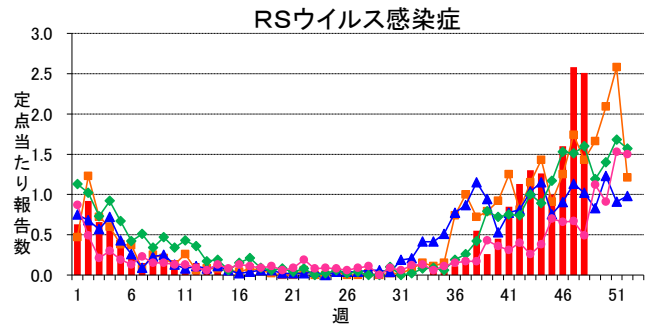
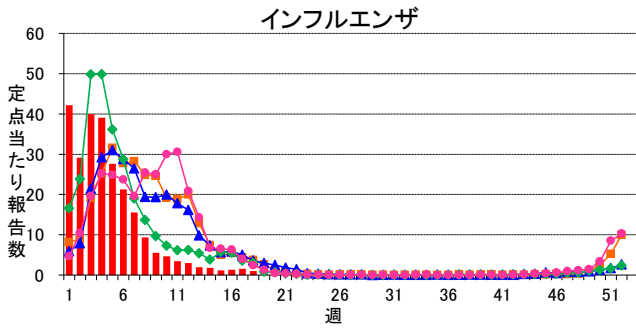
■ 定点把握対象疾患(週報告対象疾患) 年齢階級別報告数

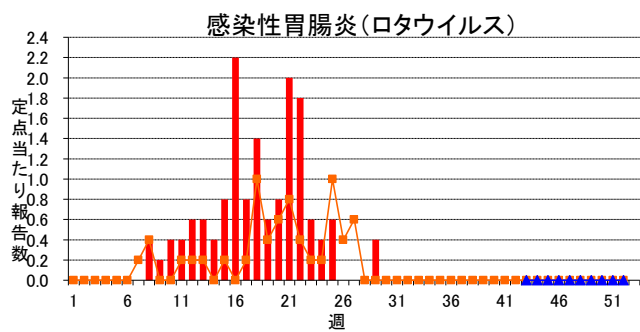
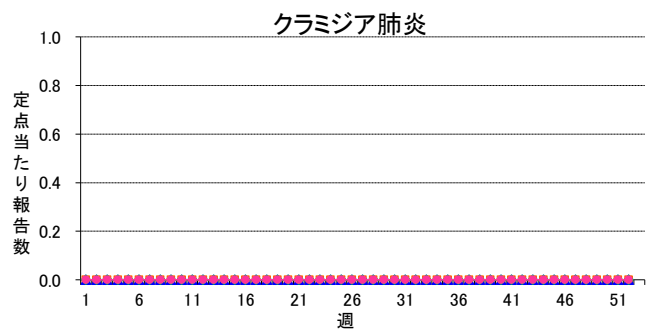
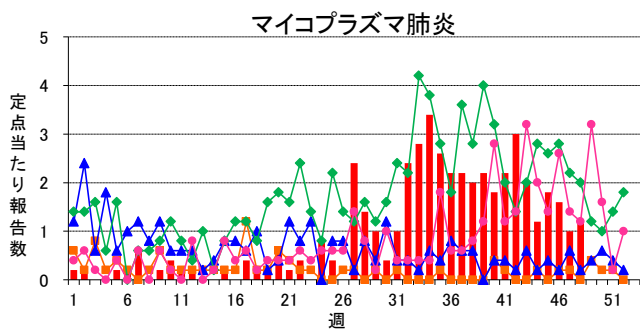
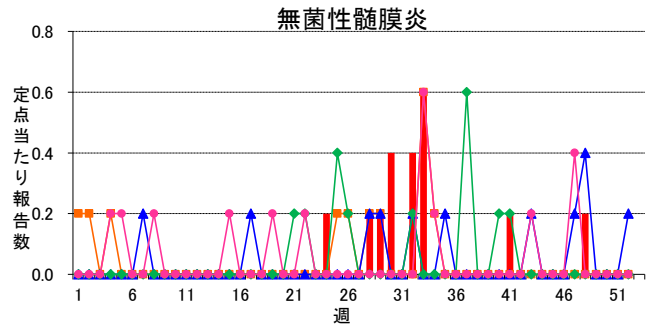
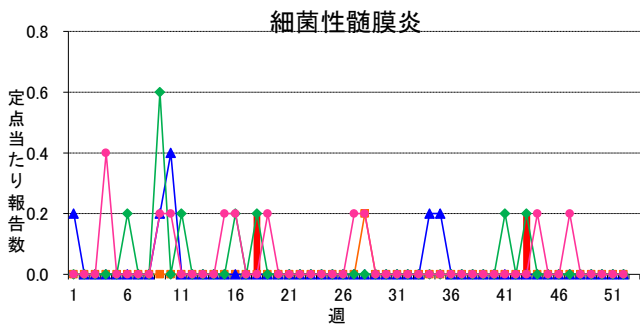
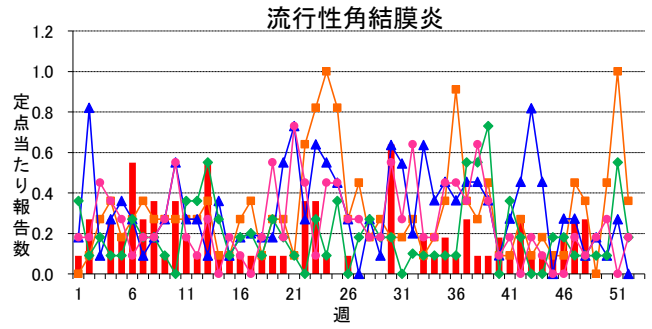
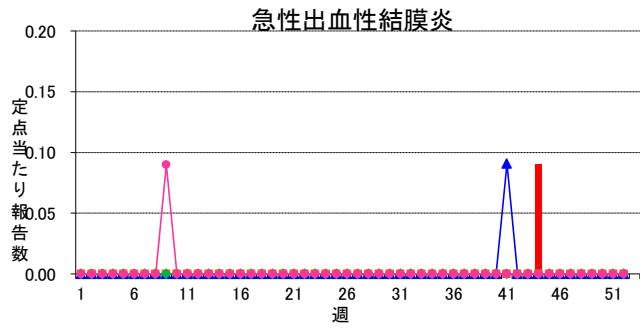
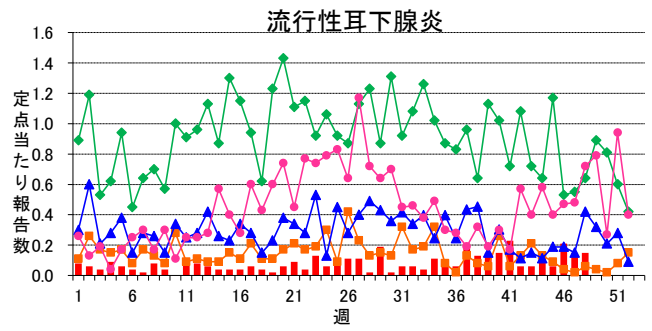
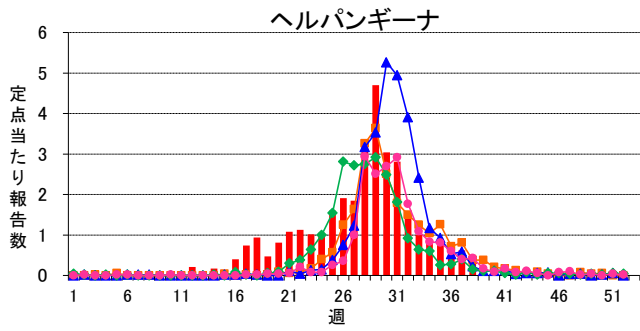
2015年48週(11月23日～11月29日)

インフルエンザ定点	総数	～5ヶ月	～11ヶ月	1歳	2	3	4	5	6	7	8	9	10～14	15～19	20～29	30～39	40～49	50～59	60～69	70～79	80歳～
インフルエンザ	28 0.32	-	-	1 0.01	-	-	1 0.01	1 0.01	-	1 0.01	-	-	1 0.01	2 0.02	5 0.06	6 0.07	4 0.05	-	4 0.05	1 0.01	1 0.01
小児科定点	総数	～5ヶ月	～11ヶ月	1歳	2	3	4	5	6	7	8	9	10～14	15～19	20歳～						
RSウイルス感染症	133 2.51	38 0.72	29 0.55	32 0.60	21 0.40	5 0.09	5 0.09	2 0.04	1 0.02	-	-	-	-	-	-						
咽頭結膜熱	8 0.15	-	-	2 0.04	3 0.06	1 0.02	-	1 0.02	-	-	-	-	1 0.02	-	-						
A群溶血性レンサ球菌咽頭炎	55 1.04	-	-	3 0.06	4 0.08	7 0.13	13 0.25	6 0.11	9 0.17	5 0.09	2 0.04	5 0.09	1 0.02	-	-						
感染性胃腸炎	187 3.53	3 0.06	11 0.21	29 0.55	24 0.45	21 0.40	22 0.42	20 0.38	9 0.17	13 0.25	8 0.15	5 0.09	14 0.26	1 0.02	7 0.13						
水痘	17 0.32	-	1 0.02	2 0.04	4 0.08	-	4 0.08	3 0.06	3 0.06	-	-	-	-	-	-						
手足口病	9 0.17	-	1 0.02	2 0.04	3 0.06	2 0.04	-	-	1 0.02	-	-	-	-	-	-						
伝染性紅斑	26 0.49	-	-	-	2 0.04	2 0.04	2 0.04	7 0.13	7 0.13	3 0.06	1 0.02	1 0.02	-	-	1 0.02						
突発性発しん	24 0.45	-	11 0.21	12 0.23	1 0.02	-	-	-	-	-	-	-	-	-	-						
百日咳	2 0.04	1 0.02	-	-	-	-	-	-	-	-	-	1 0.02	-	-	-						
ヘルパンギーナ	2 0.04	-	1 0.02	-	-	-	-	-	1 0.02	-	-	-	-	-	-						
流行性耳下腺炎	8 0.15	-	-	1 0.02	-	1 0.02	1 0.02	1 0.02	-	-	2 0.04	1 0.02	1 0.02	-	-						
眼科定点	総数	～5ヶ月	～11ヶ月	1歳	2	3	4	5	6	7	8	9	10～14	15～19	20～29	30～39	40～49	50～59	60～69	70歳～	
急性出血性結膜炎	-	-	-	-	-	-	-	-	-	-	-	-	-	-	-	-	-	-	-	-	-
流行性角結膜炎	3 0.27	-	-	-	-	-	1 0.09	-	-	-	1 0.09	-	-	-	-	1 0.09	-	-	-	-	-
基幹定点	総数	0歳	1～4	5～9	10～14	15～19	20～24	25～29	30～34	35～39	40～44	45～49	50～54	55～59	60～64	65～69	70歳～				
細菌性髄膜炎	-	-	-	-	-	-	-	-	-	-	-	-	-	-	-	-	-	-	-	-	-
無菌性髄膜炎	1 0.20	-	-	1 0.20	-	-	-	-	-	-	-	-	-	-	-	-	-	-	-	-	-
マイコプラズマ肺炎	6 1.20	-	1 0.20	2 0.40	2 0.40	-	-	-	-	-	-	-	-	-	-	-	-	-	-	-	1 0.20
クラミジア肺炎	-	-	-	-	-	-	-	-	-	-	-	-	-	-	-	-	-	-	-	-	-
感染性胃腸炎(ロタウイルス)	-	-	-	-	-	-	-	-	-	-	-	-	-	-	-	-	-	-	-	-	-

※ 上段:報告数、下段:定点当り報告数

# 週報グラフ一覧





岐阜県感染症発生動向調査のデータ及びグラフは、岐阜県感染症情報センターのホームページにも掲載しています。

URL <http://www.pref.gifu.lg.jp/kodomo/kenko/kansensho/kansensyo/data.html>