

岐阜県感染症発生動向調査集計表

■ 全数把握対象疾患 累積報告数 (2015年01週～50週)

類型	疾患名	累計数 (＊)	類型	疾患名	累計数 (＊)
2類	結核	404 (10)	5類	侵襲性肺炎球菌感染症	39 (2)
3類	腸管出血性大腸菌感染症	27 (1)		水痘(入院例に限る)	7
	腸チフス	1		梅毒	17 (1)
4類	つつが虫病	15 (2)		播種性クリプトコックス症	4
	デング熱	6		破傷風	1
	マラリア	1	風しん	1	
	レジオネラ症	26	麻しん	1	
5類	アメーバ赤痢	16			
	ウイルス性肝炎	3			
	カルバペネム耐性腸内細菌科細菌感染症	8			
	クロイツフェルト・ヤコブ病	5			
	劇症型溶血性レンサ球菌感染症	3			
	後天性免疫不全症候群	23 (1)			
	侵襲性インフルエンザ菌感染症	5			
	侵襲性髄膜炎菌感染症	3			

* ()内は新規報告分、再掲

■ 定点把握対象疾患(週報告対象疾患) 保健所別報告数

2015年50週(12月07日～12月13日)

	疾患名	49週	50週	保健所							
				岐阜市	岐阜	西濃	関	中濃	東濃	恵那	飛騨
インフルエンザ定点	インフルエンザ	21	19	13	3	2	-	-	1	-	-
		0.24	0.22	0.93	0.18	0.13	-	-	0.13	-	-
小児科定点	RSウイルス感染症	151	141	14	23	24	21	17	20	12	10
		2.85	2.66	1.56	2.30	2.67	4.20	3.40	4.00	3.00	1.67
	咽頭結膜熱	18	9	-	1	2	2	1	3	-	-
		0.34	0.17	-	0.10	0.22	0.40	0.20	0.60	-	-
	A群溶血性レンサ球菌咽頭炎	77	88	26	20	16	5	7	6	1	7
		1.45	1.66	2.89	2.00	1.78	1.00	1.40	1.20	0.25	1.17
	感染性胃腸炎	312	406	95	167	41	30	34	18	12	9
		5.89	7.66	10.56	16.70	4.56	6.00	6.80	3.60	3.00	1.50
	水痘	18	5	-	-	1	-	1	2	1	-
		0.34	0.09	-	-	0.11	-	0.20	0.40	0.25	-
	手足口病	17	6	3	1	1	-	-	1	-	-
	0.32	0.11	0.33	0.10	0.11	-	-	0.20	-	-	
伝染性紅斑	46	28	10	2	5	1	2	4	4	-	
	0.87	0.53	1.11	0.20	0.56	0.20	0.40	0.80	1.00	-	
突発性発しん	20	16	6	3	4	1	1	-	1	-	
	0.38	0.30	0.67	0.30	0.44	0.20	0.20	-	0.25	-	
百日咳	1	-	-	-	-	-	-	-	-	-	
	0.02	-	-	-	-	-	-	-	-	-	
ヘルパンギーナ	2	2	-	1	1	-	-	-	-	-	
	0.04	0.04	-	0.10	0.11	-	-	-	-	-	
流行性耳下腺炎	8	13	2	3	6	1	-	-	-	1	
	0.15	0.25	0.22	0.30	0.67	0.20	-	-	-	0.17	
眼科定点	急性出血性結膜炎	-	-	-	-	-	-	-	-	-	-
		-	-	-	-	-	-	-	-	-	-
	2	2	1	-	1	-	-	-	-	-	
	0.18	0.18	0.50	-	0.33	-	-	-	-	-	
基幹定点	細菌性髄膜炎	-	-	-	-	-	-	-	-	-	-
		-	-	-	-	-	-	-	-	-	-
	無菌性髄膜炎	-	1	-	-	1	-	-	-	-	-
		-	0.20	-	-	1.00	-	-	-	-	-
	マイコプラズマ肺炎	9	2	-	-	1	-	-	-	-	1
	1.80	0.40	-	-	1.00	-	-	-	-	1.00	
クラミジア肺炎	-	-	-	-	-	-	-	-	-	-	
	-	-	-	-	-	-	-	-	-	-	
感染性胃腸炎(ロタウイルス)	-	-	-	-	-	-	-	-	-	-	
	-	-	-	-	-	-	-	-	-	-	

※ 上段:報告数、下段:定点当り報告数

※ 定点数 インフルエンザ:87、小児科:53、眼科:11、基幹:5

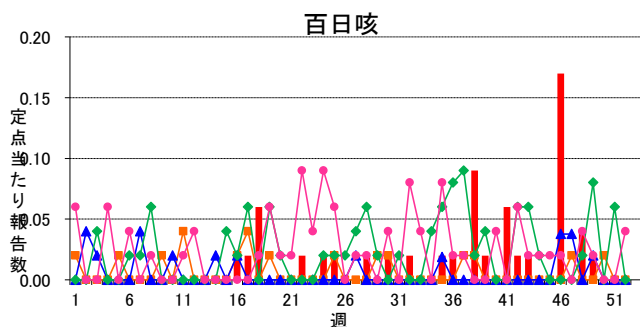
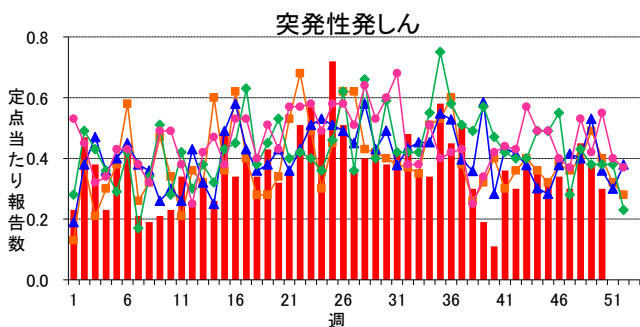
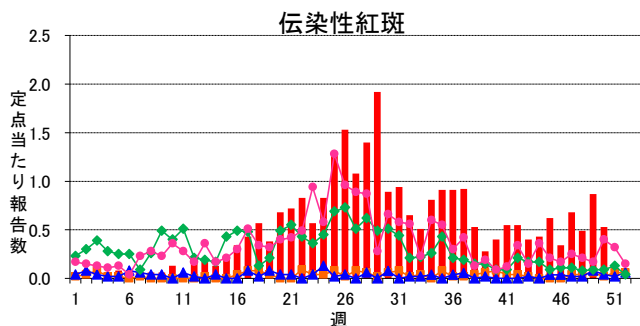
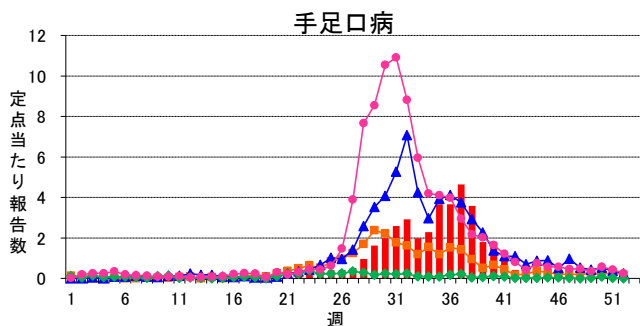
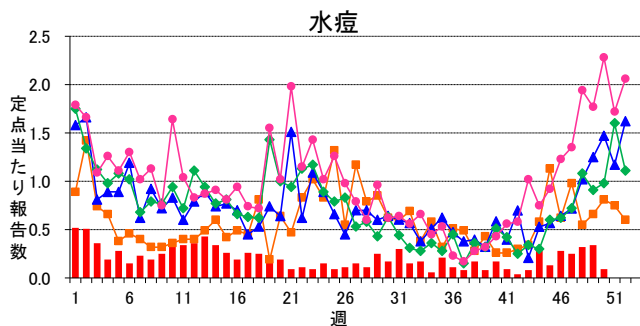
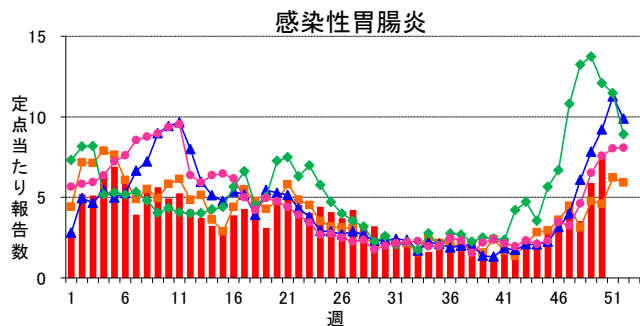
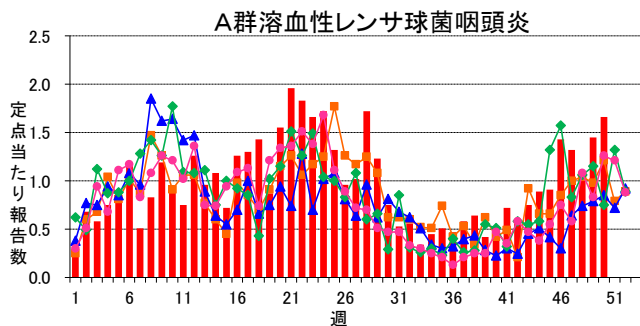
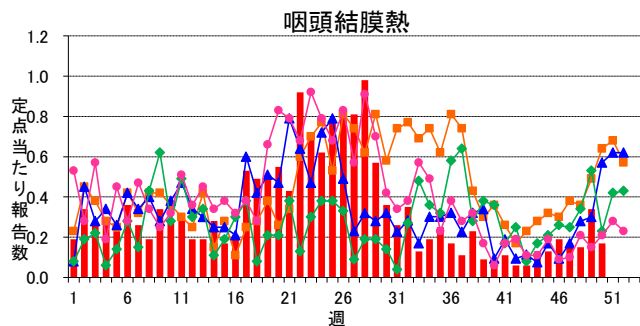
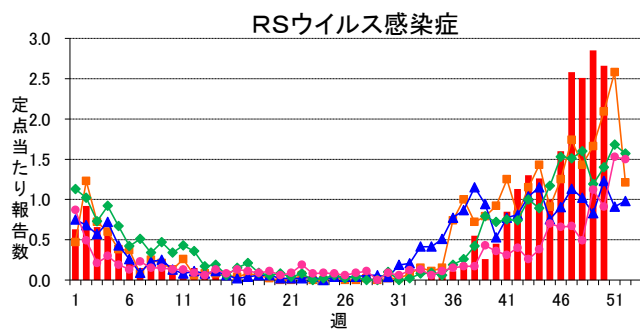
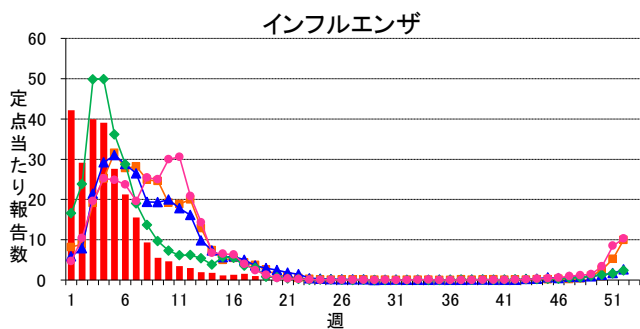
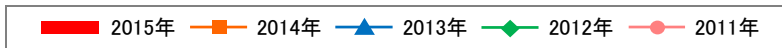
■ 定点把握対象疾患(週報告対象疾患) 年齢階級別報告数

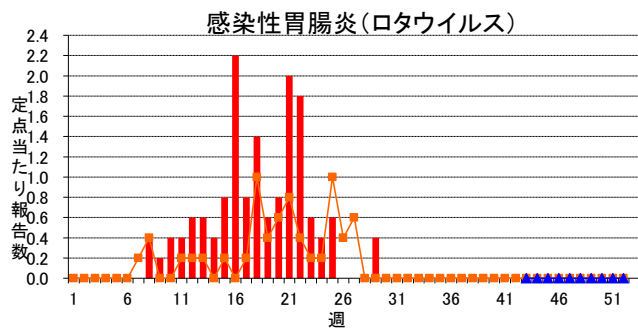
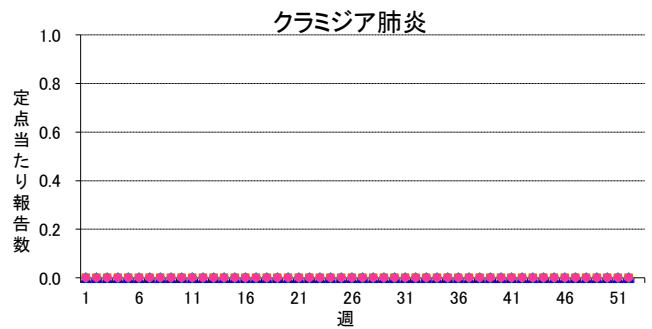
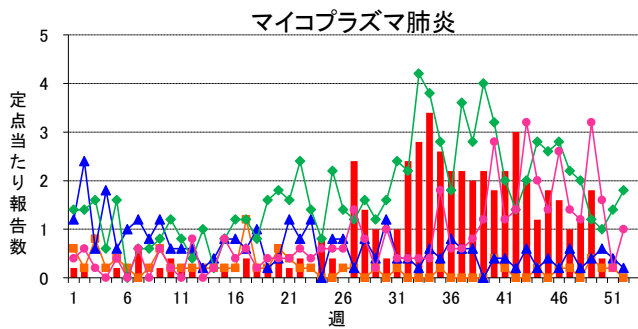
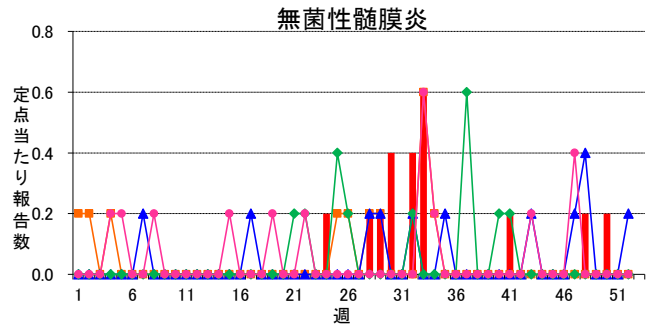
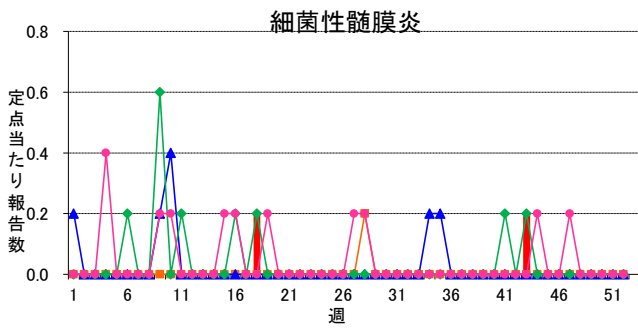
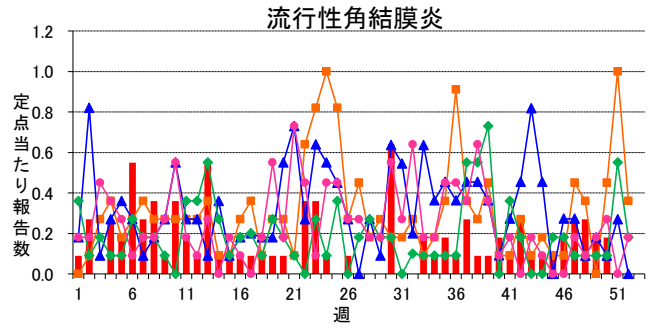
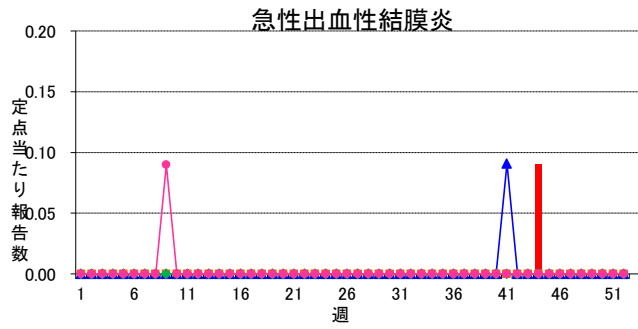
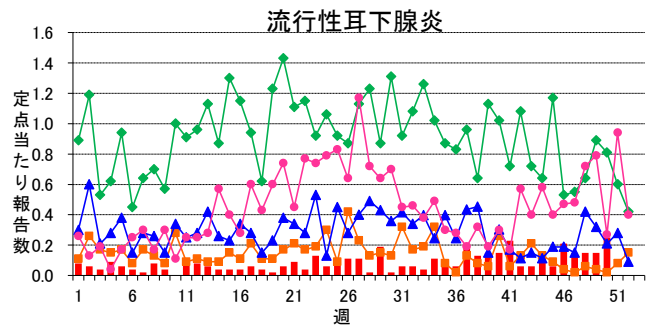
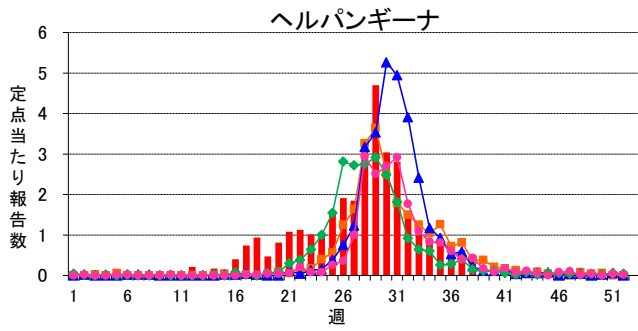
2015年50週(12月07日～12月13日)

インフルエンザ定点	総数	～5ヶ月	～11ヶ月	1歳	2	3	4	5	6	7	8	9	10～14	15～19	20～29	30～39	40～49	50～59	60～69	70～79	80歳～
インフルエンザ	19 0.22	-	-	-	-	-	-	-	-	1 0.01	-	-	-	-	4 0.05	2 0.02	6 0.07	1 0.01	1 0.01	3 0.03	1 0.01
小児科定点	総数	～5ヶ月	～11ヶ月	1歳	2	3	4	5	6	7	8	9	10～14	15～19	20歳～						
RSウイルス感染症	141 2.66	34 0.64	25 0.47	33 0.62	30 0.57	11 0.21	4 0.08	4 0.08	-	-	-	-	-	-	-						
咽頭結膜熱	9 0.17	-	-	4 0.08	-	1 0.02	1 0.02	1 0.02	1 0.02	-	-	-	1 0.02	-	-						
A群溶血性レンサ球菌咽頭炎	88 1.66	-	-	2 0.04	5 0.09	9 0.17	16 0.30	17 0.32	10 0.19	7 0.13	11 0.21	4 0.08	5 0.09	1 0.02	1 0.02						
感染性胃腸炎	406 7.66	3 0.06	28 0.53	90 1.70	52 0.98	46 0.87	35 0.66	32 0.60	19 0.36	15 0.28	13 0.25	15 0.28	36 0.68	4 0.08	18 0.34						
水痘	5 0.09	-	-	-	1 0.02	1 0.02	1 0.02	-	1 0.02	-	-	-	-	-	1 0.02						
手足口病	6 0.11	-	-	1 0.02	1 0.02	2 0.04	1 0.02	-	-	1 0.02	-	-	-	-	-						
伝染性紅斑	28 0.53	-	-	1 0.02	1 0.02	2 0.04	3 0.06	5 0.09	3 0.06	6 0.11	2 0.04	-	5 0.09	-	-						
突発性発しん	16 0.30	1 0.02	9 0.17	5 0.09	1 0.02	-	-	-	-	-	-	-	-	-	-						
百日咳	-	-	-	-	-	-	-	-	-	-	-	-	-	-	-						
ヘルパンギーナ	2 0.04	-	-	-	-	2 0.04	-	-	-	-	-	-	-	-	-						
流行性耳下腺炎	13 0.25	-	-	3 0.06	1 0.02	1 0.02	1 0.02	2 0.04	-	1 0.02	-	1 0.02	2 0.04	1 0.02	-						
眼科定点	総数	～5ヶ月	～11ヶ月	1歳	2	3	4	5	6	7	8	9	10～14	15～19	20～29	30～39	40～49	50～59	60～69	70歳～	
急性出血性結膜炎	-	-	-	-	-	-	-	-	-	-	-	-	-	-	-	-	-	-	-	-	-
流行性角結膜炎	2 0.18	-	-	-	-	-	-	-	-	-	-	-	-	-	1 0.09	-	-	-	1 0.09	-	-
基幹定点	総数	0歳	1～4	5～9	10～14	15～19	20～24	25～29	30～34	35～39	40～44	45～49	50～54	55～59	60～64	65～69	70歳～				
細菌性髄膜炎	-	-	-	-	-	-	-	-	-	-	-	-	-	-	-	-	-	-	-	-	-
無菌性髄膜炎	1 0.20	-	-	1 0.20	-	-	-	-	-	-	-	-	-	-	-	-	-	-	-	-	-
マイコプラズマ肺炎	2 0.40	-	-	1 0.20	-	-	-	-	-	-	-	1 0.20	-	-	-	-	-	-	-	-	-
クラミジア肺炎	-	-	-	-	-	-	-	-	-	-	-	-	-	-	-	-	-	-	-	-	-
感染性胃腸炎(ロタウイルス)	-	-	-	-	-	-	-	-	-	-	-	-	-	-	-	-	-	-	-	-	-

※ 上段:報告数、下段:定点当り報告数

週報グラフ一覧





岐阜県感染症発生動向調査のデータ及びグラフは、岐阜県感染症情報センターのホームページにも掲載しています。

URL <http://www.pref.gifu.lg.jp/kodomo/kenko/kansensho/kansensyo/data.html>