

岐阜県感染症発生動向調査集計表

■ 全数把握対象疾患 累積報告数 (2015年01週～51週)

類型	疾患名	累計数 (＊)	類型	疾患名	累計数 (＊)
2類	結核	415 (12)	5類	侵襲性肺炎球菌感染症	41 (2)
3類	腸管出血性大腸菌感染症	27		水痘(入院例に限る)	7
	腸チフス	1		梅毒	17
4類	つつが虫病	15		播種性クリプトコックス症	4
	デング熱	6		破傷風	1
	マラリア	1		風しん	1
	レジオネラ症	26		麻しん	1
5類	アメーバ赤痢	16			
	ウイルス性肝炎	3			
	カルバペネム耐性腸内細菌科細菌感染症	8			
	クロイツフェルト・ヤコブ病	5			
	劇症型溶血性レンサ球菌感染症	3			
	後天性免疫不全症候群	23			
	侵襲性インフルエンザ菌感染症	5			
	侵襲性髄膜炎菌感染症	3			

* ()内は新規報告分、再掲

■ 定点把握対象疾患(週報告対象疾患) 保健所別報告数

2015年51週(12月14日～12月20日)

	疾患名	50週	51週	保健所							
				岐阜市	岐阜	西濃	関	中濃	東濃	恵那	飛騨
インフルエンザ定点	インフルエンザ	19	26	6	9	5	-	4	-	1	1
		0.22	0.30	0.43	0.53	0.33	-	0.50	-	0.14	0.10
小児科定点	RSウイルス感染症	141	162	30	18	22	31	21	11	15	14
		2.66	3.06	3.33	1.80	2.44	6.20	4.20	2.20	3.75	2.33
	咽頭結膜熱	9	13	4	6	-	-	2	-	1	-
		0.17	0.25	0.44	0.60	-	-	0.40	-	0.25	-
	A群溶血性レンサ球菌咽頭炎	88	88	37	13	10	6	2	3	3	14
		1.66	1.66	4.11	1.30	1.11	1.20	0.40	0.60	0.75	2.33
	感染性胃腸炎	406	483	91	211	43	32	37	43	23	3
		7.66	9.11	10.11	21.10	4.78	6.40	7.40	8.60	5.75	0.50
	水痘	5	24	1	3	14	-	-	2	4	-
		0.09	0.45	0.11	0.30	1.56	-	-	0.40	1.00	-
	手足口病	6	7	5	1	-	-	-	-	1	-
	0.11	0.13	0.56	0.10	-	-	-	-	0.25	-	
伝染性紅斑	28	36	13	7	7	-	3	2	3	1	
	0.53	0.68	1.44	0.70	0.78	-	0.60	0.40	0.75	0.17	
突発性発しん	16	13	7	4	2	-	-	-	-	-	
	0.30	0.25	0.78	0.40	0.22	-	-	-	-	-	
百日咳	-	-	-	-	-	-	-	-	-	-	
	-	-	-	-	-	-	-	-	-	-	
ヘルパンギーナ	2	1	-	-	-	-	1	-	-	-	
	0.04	0.02	-	-	-	-	0.20	-	-	-	
流行性耳下腺炎	13	13	6	4	2	-	-	-	-	1	
	0.25	0.25	0.67	0.40	0.22	-	-	-	-	0.17	
眼科定点	急性出血性結膜炎	-	-	-	-	-	-	-	-	-	-
		-	-	-	-	-	-	-	-	-	-
	2	4	2	-	1	-	-	-	1	-	
	0.18	0.36	1.00	-	0.33	-	-	-	1.00	-	
基幹定点	細菌性髄膜炎	-	-	-	-	-	-	-	-	-	-
		-	-	-	-	-	-	-	-	-	-
	無菌性髄膜炎	1	-	-	-	-	-	-	-	-	-
		0.20	-	-	-	-	-	-	-	-	-
	マイコプラズマ肺炎	2	8	-	-	4	1	-	-	-	3
	0.40	1.60	-	-	4.00	1.00	-	-	-	3.00	
クラミジア肺炎	-	-	-	-	-	-	-	-	-	-	
	-	-	-	-	-	-	-	-	-	-	
感染性胃腸炎(ロタウイルス)	-	-	-	-	-	-	-	-	-	-	
	-	-	-	-	-	-	-	-	-	-	

※ 上段:報告数、下段:定点当り報告数

※ 定点数 インフルエンザ:87、小児科:53、眼科:11、基幹:5

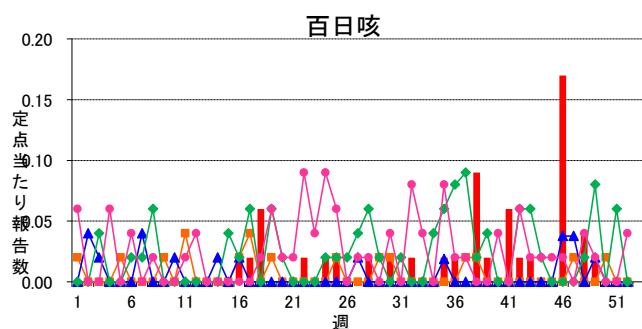
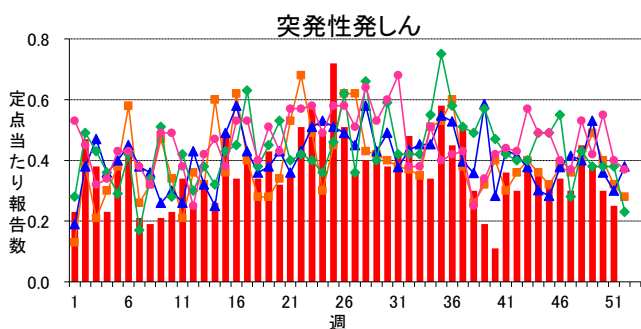
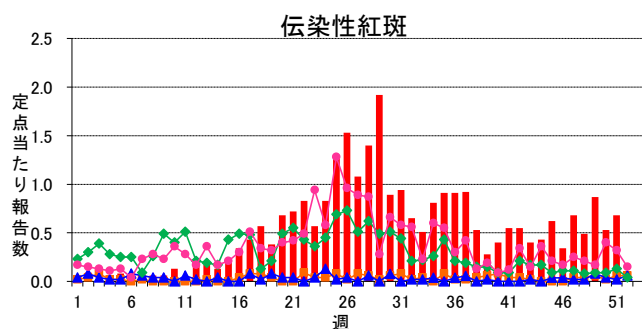
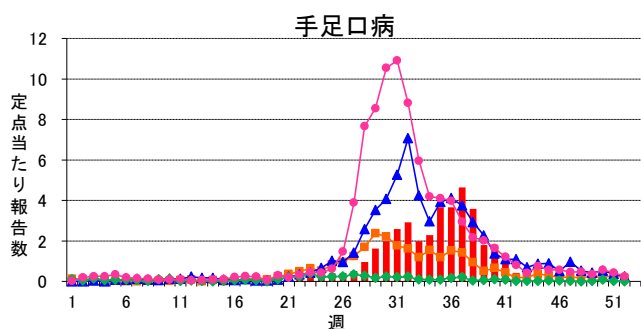
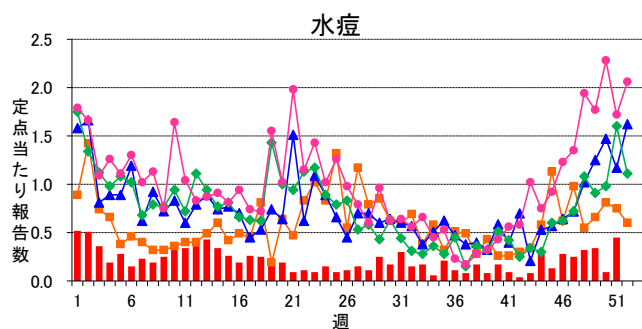
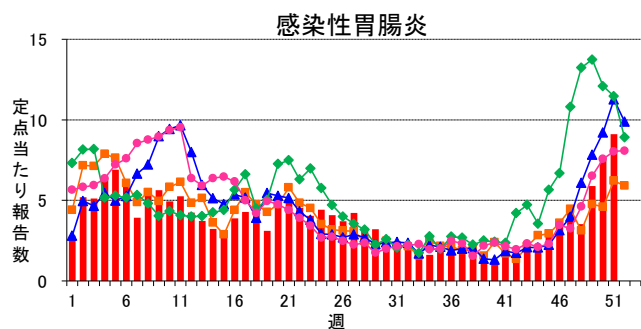
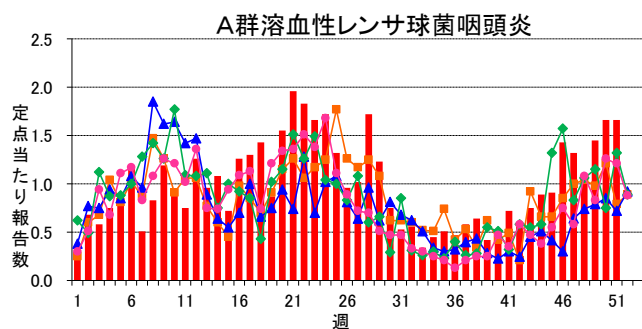
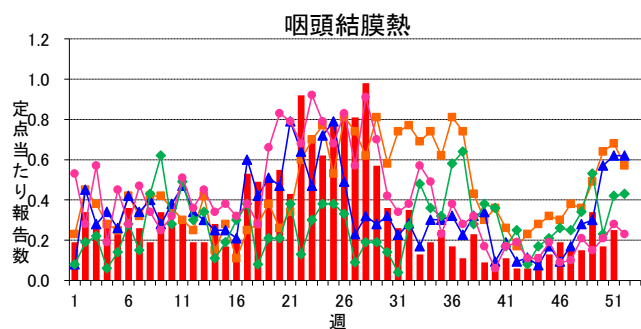
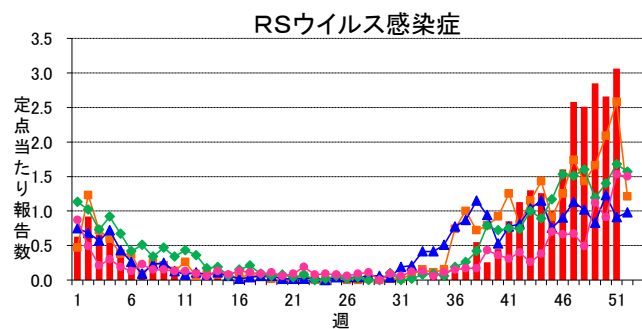
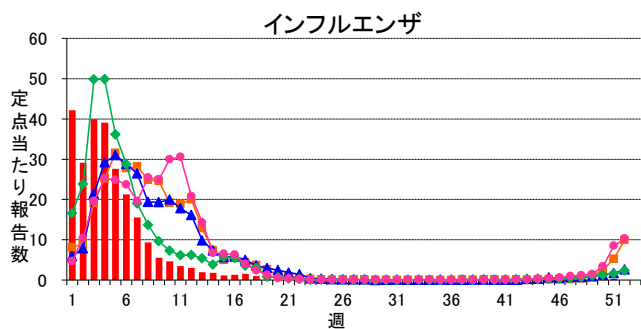
■ 定点把握対象疾患(週報告対象疾患) 年齢階級別報告数

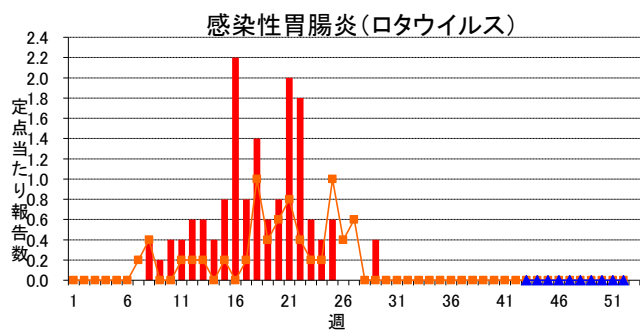
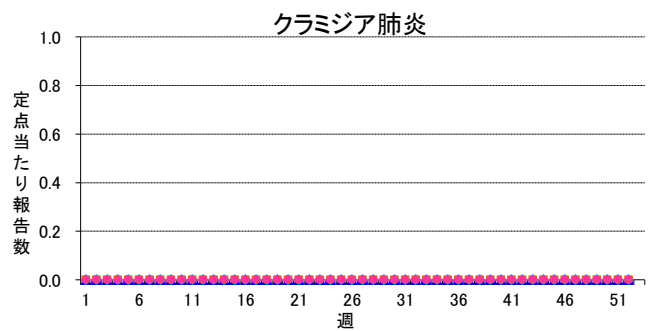
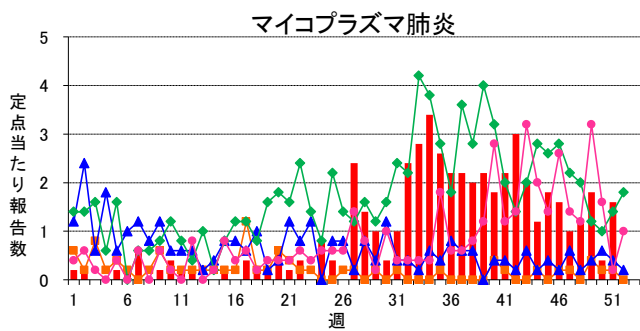
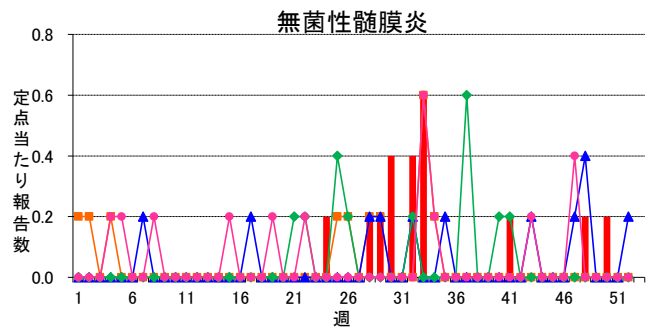
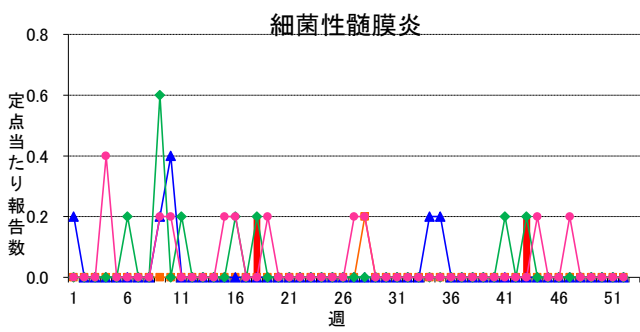
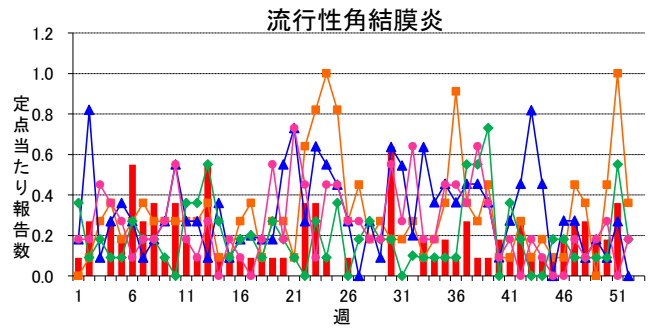
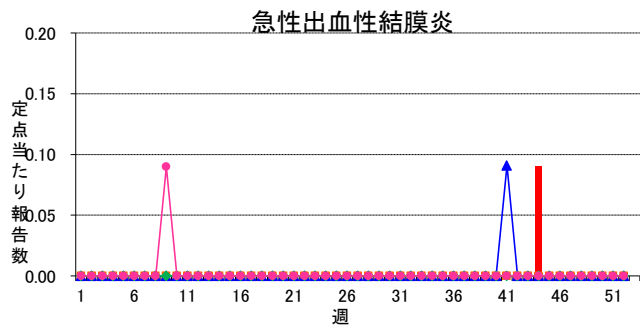
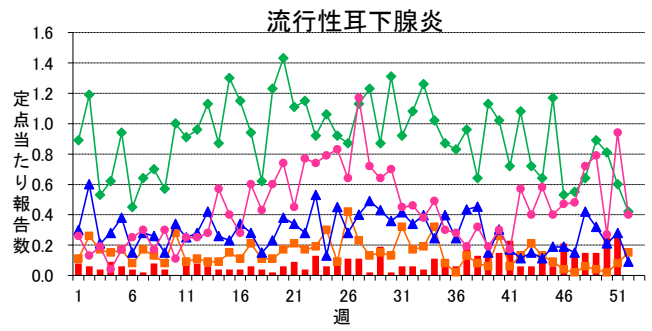
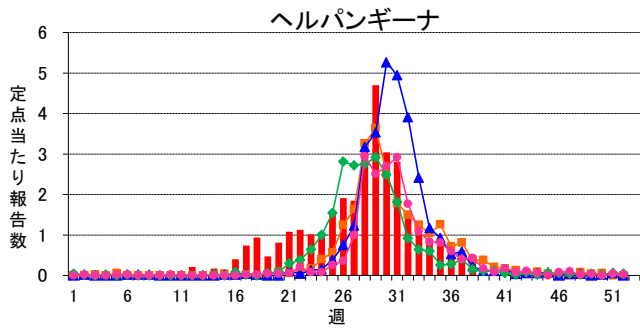
2015年51週(12月14日～12月20日)

インフルエンザ定点	総数	～5ヶ月	～11ヶ月	1歳	2	3	4	5	6	7	8	9	10～14	15～19	20～29	30～39	40～49	50～59	60～69	70～79	80歳～
インフルエンザ	26 0.30	-	-	-	-	-	2	-	-	-	-	1	4	-	6	4	2	3	-	1	3
小児科定点	総数	～5ヶ月	～11ヶ月	1歳	2	3	4	5	6	7	8	9	10～14	15～19	20歳～						
RSウイルス感染症	162 3.06	31 0.58	44 0.83	36 0.68	28 0.53	11 0.21	7 0.13	3 0.06	1 0.02	1 0.02	-	-	-	-	-	-	-	-	-	-	-
咽頭結膜熱	13 0.25	-	-	4 0.08	3 0.06	2 0.04	2 0.04	1 0.02	-	-	-	-	1 0.02	-	-	-	-	-	-	-	-
A群溶血性レンサ球菌咽頭炎	88 1.66	-	-	2 0.04	6 0.11	5 0.09	19 0.36	15 0.28	7 0.13	10 0.19	10 0.19	5 0.09	8 0.15	-	1 0.02	-	-	-	-	-	-
感染性胃腸炎	483 9.11	6 0.11	20 0.38	84 1.58	61 1.15	67 1.26	44 0.83	49 0.92	26 0.49	19 0.36	23 0.43	14 0.26	39 0.74	5 0.09	26 0.49	-	-	-	-	-	-
水痘	24 0.45	-	1 0.02	1 0.02	1 0.02	2 0.04	1 0.02	7 0.13	4 0.08	3 0.06	3 0.06	1 0.02	-	-	-	-	-	-	-	-	-
手足口病	7 0.13	-	1 0.02	-	-	2 0.04	2 0.04	2 0.04	-	-	-	-	-	-	-	-	-	-	-	-	-
伝染性紅斑	36 0.68	-	1 0.02	1 0.02	3 0.06	4 0.08	5 0.09	9 0.17	7 0.13	4 0.08	1 0.02	-	-	-	1 0.02	-	-	-	-	-	-
突発性発しん	13 0.25	-	5 0.09	7 0.13	1 0.02	-	-	-	-	-	-	-	-	-	-	-	-	-	-	-	-
百日咳	-	-	-	-	-	-	-	-	-	-	-	-	-	-	-	-	-	-	-	-	-
ヘルパンギーナ	1 0.02	-	-	-	-	1 0.02	-	-	-	-	-	-	-	-	-	-	-	-	-	-	-
流行性耳下腺炎	13 0.25	-	-	-	-	3 0.06	-	4 0.08	2 0.04	-	3 0.06	-	1 0.02	-	-	-	-	-	-	-	-
眼科定点	総数	～5ヶ月	～11ヶ月	1歳	2	3	4	5	6	7	8	9	10～14	15～19	20～29	30～39	40～49	50～59	60～69	70歳～	
急性出血性結膜炎	-	-	-	-	-	-	-	-	-	-	-	-	-	-	-	-	-	-	-	-	-
流行性角結膜炎	4 0.36	-	-	-	-	-	-	-	-	-	-	-	-	-	1 0.09	1 0.09	-	-	2 0.18	-	-
基幹定点	総数	0歳	1～4	5～9	10～14	15～19	20～24	25～29	30～34	35～39	40～44	45～49	50～54	55～59	60～64	65～69	70歳～				
細菌性髄膜炎	-	-	-	-	-	-	-	-	-	-	-	-	-	-	-	-	-	-	-	-	-
無菌性髄膜炎	-	-	-	-	-	-	-	-	-	-	-	-	-	-	-	-	-	-	-	-	-
マイコプラズマ肺炎	8 1.60	-	2 0.40	1 0.20	2 0.40	1 0.20	-	-	-	-	-	1 0.20	-	-	1 0.20	-	-	-	-	-	-
クラミジア肺炎	-	-	-	-	-	-	-	-	-	-	-	-	-	-	-	-	-	-	-	-	-
感染性胃腸炎(ロタウイルス)	-	-	-	-	-	-	-	-	-	-	-	-	-	-	-	-	-	-	-	-	-

※ 上段:報告数、下段:定点当り報告数

週報グラフ一覧





岐阜県感染症発生動向調査のデータ及びグラフは、岐阜県感染症情報センターのホームページにも掲載しています。

URL <http://www.pref.gifu.lg.jp/kodomo/kenko/kansensho/kansensyo/data.html>