

岐阜県感染症発生動向調査集計表

■ 全数把握対象疾患 累積報告数 (2016年01週～04週)

類型	疾患名	累計数 (＊)
2類	結核	39 (11)
3類	腸管出血性大腸菌感染症	2 (2)
4類	つつが虫病 レジオネラ症	1 1
5類	劇症型溶血性レンサ球菌感染症 後天性免疫不全症候群 侵襲性肺炎球菌感染症 播種性クリプトコックス症	1 1 4 1

\* ( )内は新規報告分、再掲

■ 定点把握対象疾患(週報告対象疾患) 保健所別報告数

2016年04週(01月25日～01月31日)

	疾患名	3週	4週	保健所							
				岐阜市	岐阜	西濃	関	中濃	東濃	恵那	飛騨
インフルエンザ定点	インフルエンザ	1,062 12.21	2,115 24.31	605 43.21	432 25.41	302 20.13	196 24.50	220 27.50	167 20.88	39 5.57	154 15.40
小児科 定点	RSウイルス感染症	21 0.40	28 0.53	9 1.00	7 0.70	4 0.44	- -	3 0.60	- -	- -	5 0.83
	咽頭結膜熱	22 0.42	23 0.43	3 0.33	10 1.00	1 0.11	2 0.40	2 0.40	1 0.20	- -	4 0.67
	A群溶血性レンサ球菌 咽頭炎	95 1.79	84 1.58	13 1.44	31 3.10	18 2.00	6 1.20	4 0.80	7 1.40	2 0.50	3 0.50
	感染性胃腸炎	252 4.75	236 4.45	35 3.89	61 6.10	26 2.89	49 9.80	13 2.60	18 3.60	24 6.00	10 1.67
	水痘	10 0.19	9 0.17	- -	7 0.70	- -	- -	- -	1 0.20	1 0.25	- -
	手足口病	2 0.04	4 0.08	- -	4 0.40	- -	- -	- -	- -	- -	- -
	伝染性紅斑	24 0.45	28 0.53	2 0.22	9 0.90	4 0.44	2 0.40	4 0.80	7 1.40	- -	- -
	突発性発しん	11 0.21	15 0.28	4 0.44	3 0.30	6 0.67	- -	- -	- -	2 0.50	- -
	百日咳	- -	3 0.06	2 0.22	- -	1 0.11	- -	- -	- -	- -	- -
	ヘルパンギーナ	1 0.02	1 0.02	- -	- -	1 0.11	- -	- -	- -	- -	- -
	流行性耳下腺炎	16 0.30	15 0.28	3 0.33	5 0.50	3 0.33	3 0.60	- -	- -	1 0.25	- -
眼科 定点	急性出血性結膜炎	- -	- -	- -	- -	- -	- -	- -	- -	- -	- -
	流行性角結膜炎	1 0.09	4 0.36	2 1.00	- -	- -	- -	- -	- -	2 2.00	- -
基幹 定点	細菌性髄膜炎	- -	- -	- -	- -	- -	- -	- -	- -	- -	- -
	無菌性髄膜炎	2 0.40	- -	- -	- -	- -	- -	- -	- -	- -	- -
	マイコプラズマ肺炎	5 1.00	7 1.40	- -	- -	7 7.00	- -	- -	- -	- -	- -
	クラミジア肺炎	- -	- -	- -	- -	- -	- -	- -	- -	- -	- -
	感染性胃腸炎 (ロタウイルス)	- -	- -	- -	- -	- -	- -	- -	- -	- -	- -

※ 上段:報告数、下段:定点当り報告数

※ 定点数 インフルエンザ:87、小児科:53、眼科:11、基幹:5

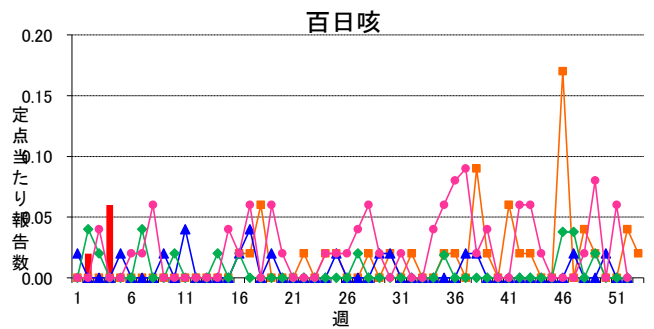
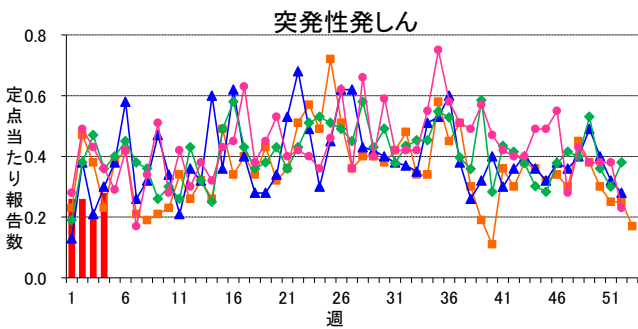
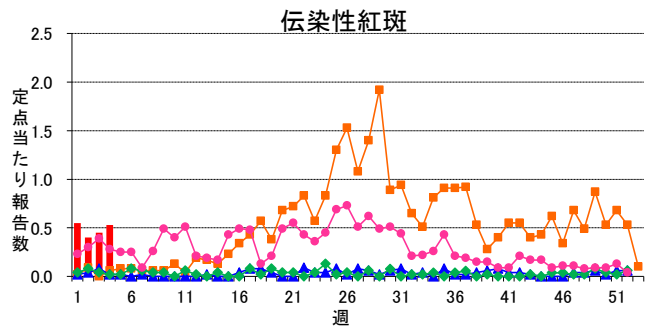
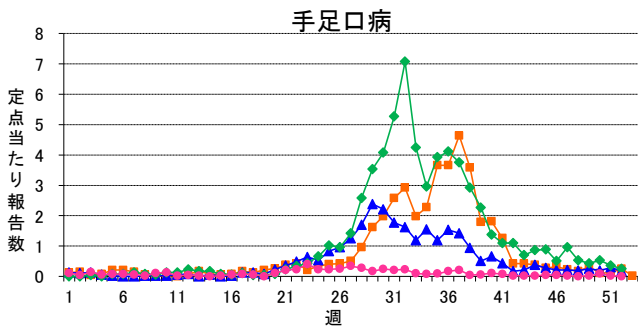
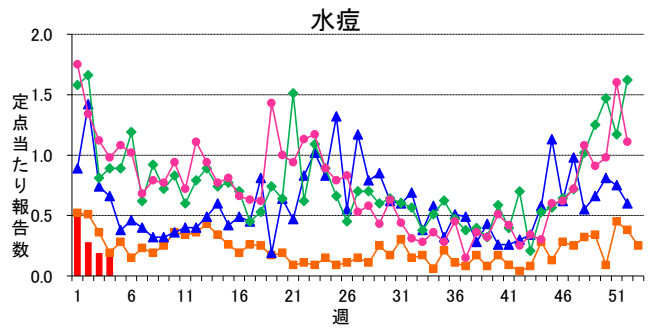
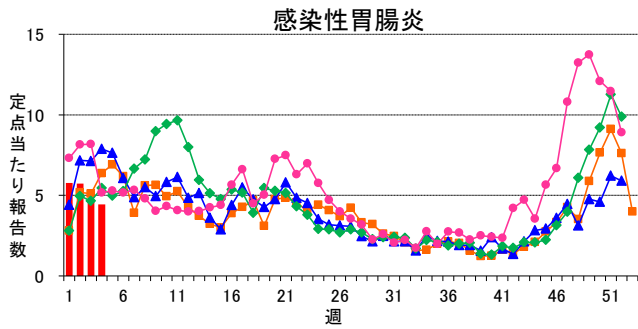
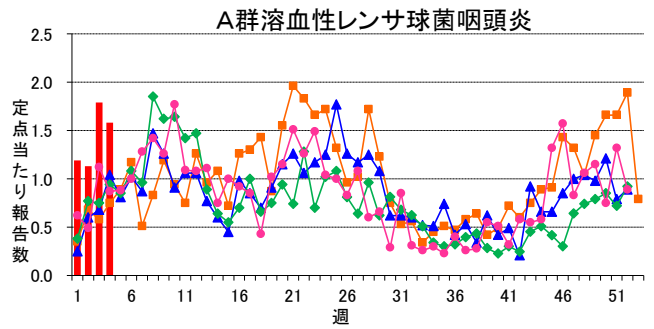
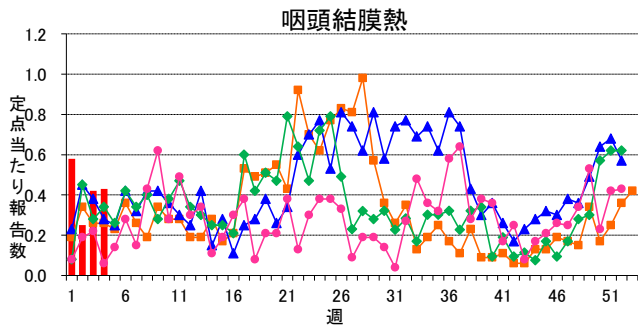
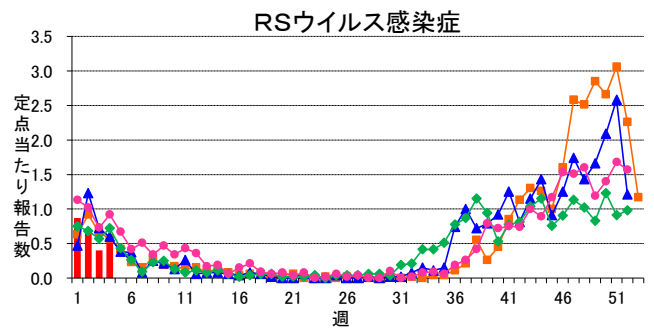
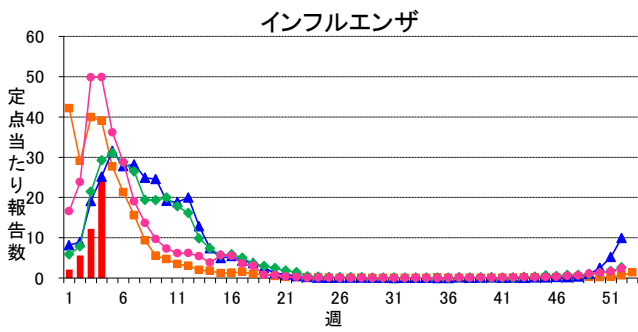
■ 定点把握対象疾患(週報告対象疾患) 年齢階級別報告数

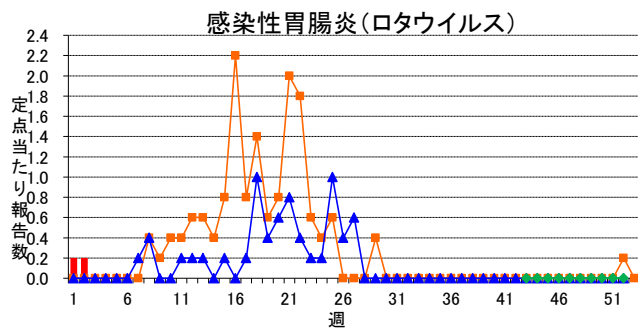
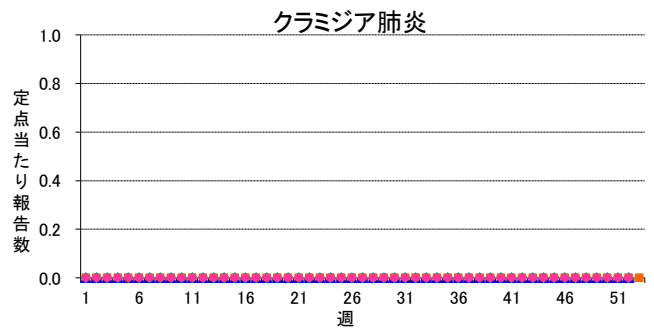
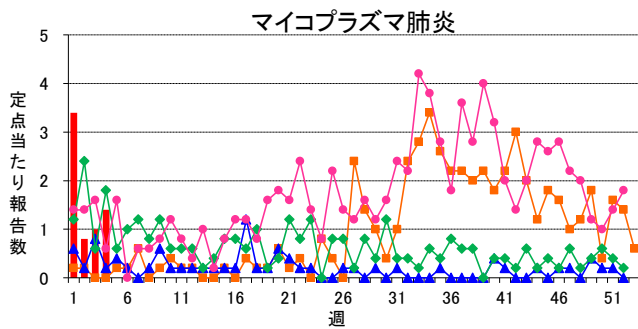
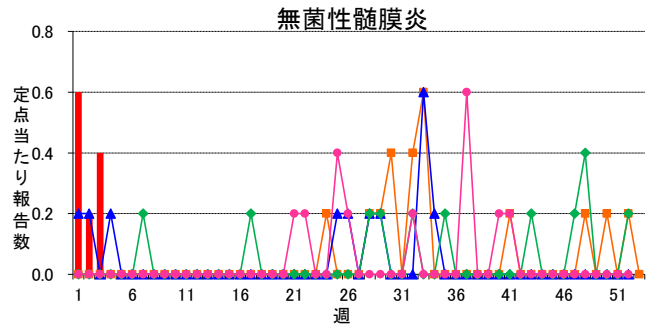
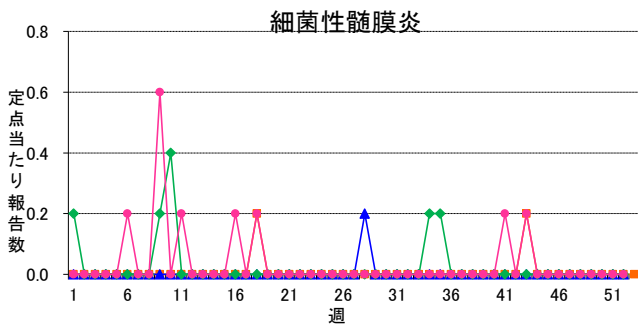
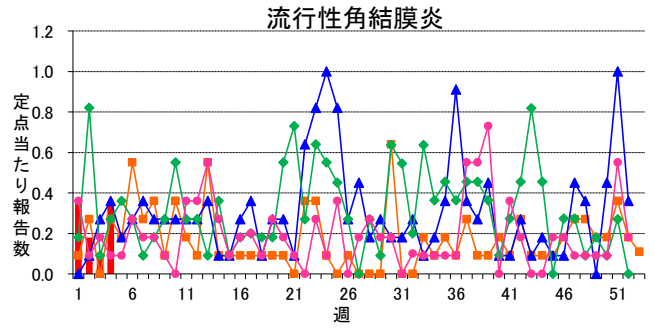
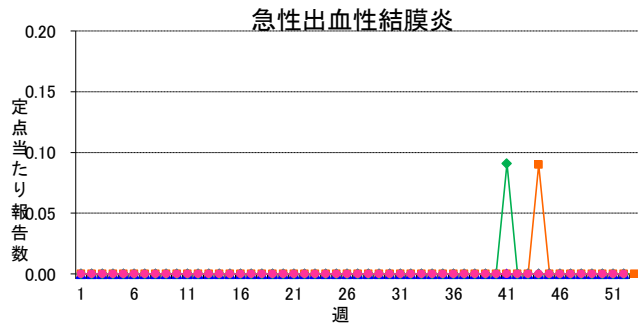
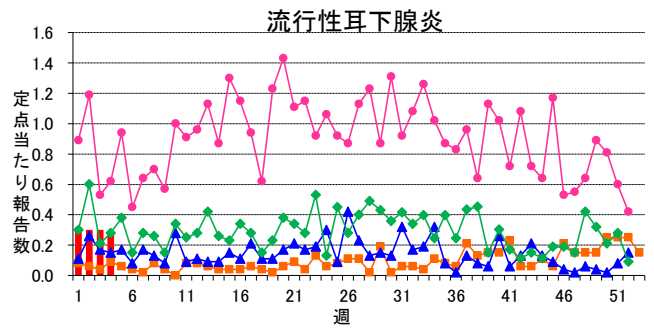
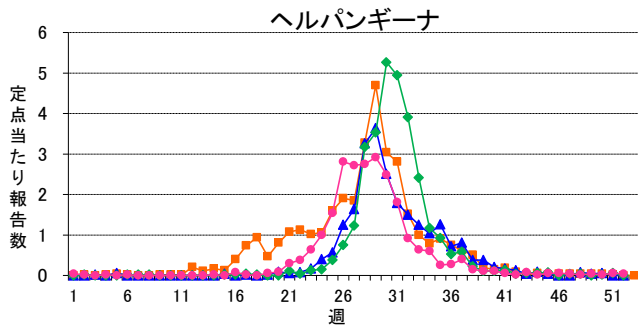
2016年04週(01月25日～01月31日)

インフルエンザ定点	総数	～5ヶ月	～11ヶ月	1歳	2	3	4	5	6	7	8	9	10～14	15～19	20～29	30～39	40～49	50～59	60～69	70～79	80歳～
インフルエンザ	2,115 24.31	6 0.07	17 0.20	60 0.69	57 0.66	73 0.84	105 1.21	132 1.52	131 1.51	142 1.63	122 1.40	116 1.33	319 3.67	73 0.84	116 1.33	196 2.25	173 1.99	95 1.09	93 1.07	52 0.60	37 0.43
小児科定点	総数	～5ヶ月	～11ヶ月	1歳	2	3	4	5	6	7	8	9	10～14	15～19	20歳～						
RSウイルス感染症	28 0.53	11 0.21	4 0.08	7 0.13	2 0.04	1 0.02	-	2 0.04	-	1 0.02	-	-	-	-	-						
咽頭結膜熱	23 0.43	2 0.04	2 0.04	-	1 0.02	2 0.04	10 0.19	1 0.02	2 0.04	-	-	2 0.04	1 0.02	-	-						
A群溶血性レンサ球菌咽頭炎	84 1.58	-	1 0.02	2 0.04	6 0.11	5 0.09	19 0.36	11 0.21	7 0.13	11 0.21	6 0.11	7 0.13	6 0.11	-	3 0.06						
感染性胃腸炎	236 4.45	6 0.11	12 0.23	33 0.62	30 0.57	21 0.40	24 0.45	13 0.25	21 0.40	13 0.25	10 0.19	7 0.13	23 0.43	8 0.15	15 0.28						
水痘	9 0.17	-	-	2 0.04	1 0.02	1 0.02	1 0.02	1 0.02	2 0.04	-	-	-	1 0.02	-	-						
手足口病	4 0.08	-	1 0.02	1 0.02	2 0.04	-	-	-	-	-	-	-	-	-	-						
伝染性紅斑	28 0.53	-	-	1 0.02	1 0.02	2 0.04	4 0.08	3 0.06	5 0.09	1 0.02	-	3 0.06	7 0.13	-	1 0.02						
突発性発しん	15 0.28	-	5 0.09	10 0.19	-	-	-	-	-	-	-	-	-	-	-						
百日咳	3 0.06	-	-	-	-	1 0.02	-	-	-	-	-	-	1 0.02	-	1 0.02						
ヘルパンギーナ	1 0.02	-	-	-	-	1 0.02	-	-	-	-	-	-	-	-	-						
流行性耳下腺炎	15 0.28	-	-	1 0.02	-	-	3 0.06	2 0.04	3 0.06	2 0.04	1 0.02	-	3 0.06	-	-						
眼科定点	総数	～5ヶ月	～11ヶ月	1歳	2	3	4	5	6	7	8	9	10～14	15～19	20～29	30～39	40～49	50～59	60～69	70歳～	
急性出血性結膜炎	-	-	-	-	-	-	-	-	-	-	-	-	-	-	-	-	-	-	-	-	-
流行性角結膜炎	4 0.36	-	-	-	-	-	-	-	-	-	-	-	-	-	1 0.09	-	-	-	3 0.27	-	-
基幹定点	総数	0歳	1～4	5～9	10～14	15～19	20～24	25～29	30～34	35～39	40～44	45～49	50～54	55～59	60～64	65～69	70歳～				
細菌性髄膜炎	-	-	-	-	-	-	-	-	-	-	-	-	-	-	-	-	-	-	-	-	-
無菌性髄膜炎	-	-	-	-	-	-	-	-	-	-	-	-	-	-	-	-	-	-	-	-	-
マイコプラズマ肺炎	7 1.40	-	-	6 1.20	1 0.20	-	-	-	-	-	-	-	-	-	-	-	-	-	-	-	-
クラミジア肺炎	-	-	-	-	-	-	-	-	-	-	-	-	-	-	-	-	-	-	-	-	-
感染性胃腸炎(ロタウイルス)	-	-	-	-	-	-	-	-	-	-	-	-	-	-	-	-	-	-	-	-	-

※ 上段:報告数、下段:定点当り報告数

# 週報グラフ一覧





岐阜県感染症発生動向調査のデータ及びグラフは、岐阜県感染症情報センターのホームページにも掲載しています。

URL <http://www.pref.gifu.lg.jp/kodomo/kenko/kansensho/kansensyo/data.html>