

岐阜県感染症発生動向調査集計表

■ 全数把握対象疾患 累積報告数 (2016年01週～14週)

類型	疾患名	累計数 (＊)
2類	結核	118 (12)
3類	腸管出血性大腸菌感染症	6
4類	A型肝炎	1
	つつが虫病	1
	デング熱	1 (1)
	レジオネラ症	1
5類	アメーバ赤痢	2
	カルバペネム耐性腸内細菌科細菌感染症	1
	劇症型溶血性レンサ球菌感染症	2
	後天性免疫不全症候群	8 (6)
	侵襲性髄膜炎菌感染症	3
	侵襲性肺炎球菌感染症	21 (2)
	水痘(入院例に限る)	3
	梅毒	5
	播種性クリプトコックス症	1

* () 内は新規報告分、再掲

■ 定点把握対象疾患(週報告対象疾患) 保健所別報告数

2016年14週(04月04日～04月10日)

	疾患名	13週	14週	保健所							
				岐阜市	岐阜	西濃	関	可茂	東濃	恵那	飛騨
インフルエンザ ザ定点	インフルエンザ	1,114	651	120	153	114	44	43	63	57	57
		12.80	7.48	8.57	9.00	7.60	5.50	5.38	7.88	8.14	5.70
小児科 定点	RSウイルス感染症	4	5	2	-	2	-	-	1	-	-
		0.08	0.09	0.22	-	0.22	-	-	0.20	-	-
	咽頭結膜熱	8	11	3	2	1	1	-	3	1	-
		0.15	0.21	0.33	0.20	0.11	0.20	-	0.60	0.25	-
	A群溶血性レンサ球菌 咽頭炎	68	55	16	11	14	8	2	2	1	1
		1.28	1.04	1.78	1.10	1.56	1.60	0.40	0.40	0.25	0.17
	感染性胃腸炎	167	179	35	52	21	19	19	23	9	1
		3.15	3.38	3.89	5.20	2.33	3.80	3.80	4.60	2.25	0.17
	水痘	4	20	9	6	4	-	1	-	-	-
		0.08	0.38	1.00	0.60	0.44	-	0.20	-	-	-
	手足口病	-	-	-	-	-	-	-	-	-	-
	-	-	-	-	-	-	-	-	-	-	
伝染性紅斑	7	6	2	1	1	-	1	-	1	-	
	0.13	0.11	0.22	0.10	0.11	-	0.20	-	0.25	-	
突発性発しん	14	10	2	2	2	2	2	-	-	-	
	0.26	0.19	0.22	0.20	0.22	0.40	0.40	-	-	-	
百日咳	2	1	-	1	-	-	-	-	-	-	
	0.04	0.02	-	0.10	-	-	-	-	-	-	
ヘルパンギーナ	-	1	-	1	-	-	-	-	-	-	
	-	0.02	-	0.10	-	-	-	-	-	-	
流行性耳下腺炎	19	16	4	8	3	1	-	-	-	-	
	0.36	0.30	0.44	0.80	0.33	0.20	-	-	-	-	
眼科 定点	急性出血性結膜炎	1	-	-	-	-	-	-	-	-	-
		0.09	-	-	-	-	-	-	-	-	-
	5	1	-	-	1	-	-	-	-	-	
	0.45	0.09	-	-	0.33	-	-	-	-	-	
基幹 定点	細菌性髄膜炎	-	-	-	-	-	-	-	-	-	-
		-	-	-	-	-	-	-	-	-	-
	無菌性髄膜炎	-	-	-	-	-	-	-	-	-	-
		-	-	-	-	-	-	-	-	-	-
	マイコプラズマ肺炎	8	2	-	-	-	1	-	-	-	1
	1.60	0.40	-	-	-	1.00	-	-	-	1.00	
クラミジア肺炎	-	-	-	-	-	-	-	-	-	-	
	-	-	-	-	-	-	-	-	-	-	
感染性胃腸炎 (ロタウイルス)	3	6	-	-	1	-	-	3	-	2	
	0.60	1.20	-	-	1.00	-	-	3.00	-	2.00	

※ 上段:報告数、下段:定点当り報告数

※ 定点数 インフルエンザ:87、小児科:53、眼科:11、基幹:5

■ 定点把握対象疾患(週報告対象疾患) 年齢階級別報告数

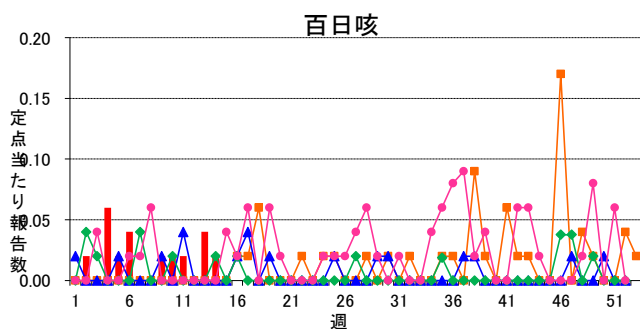
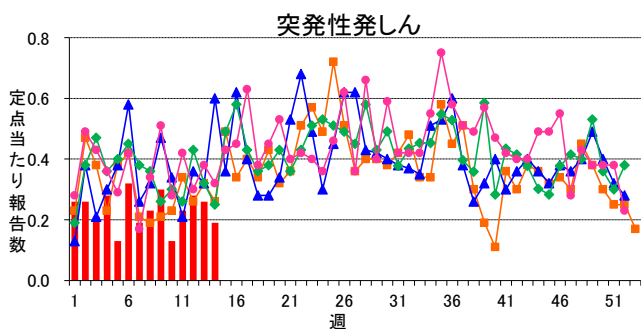
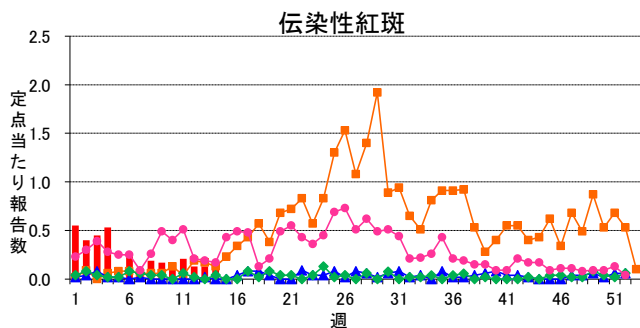
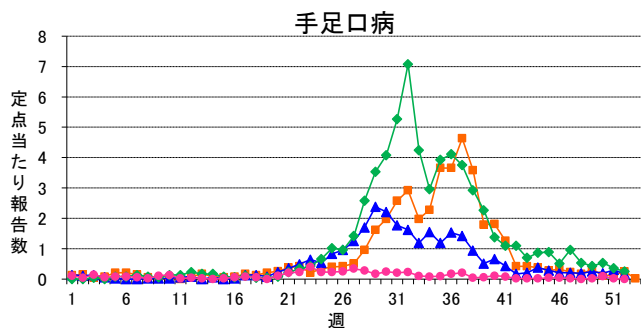
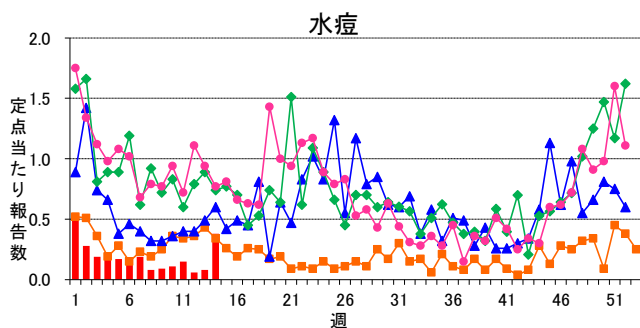
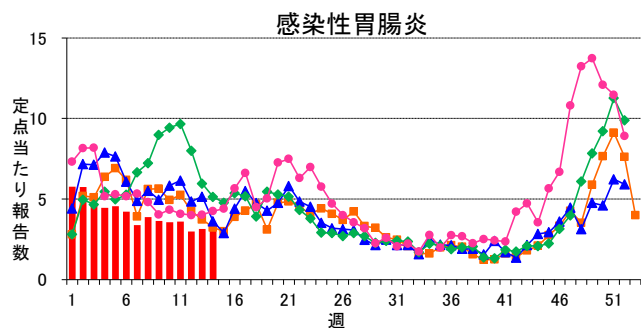
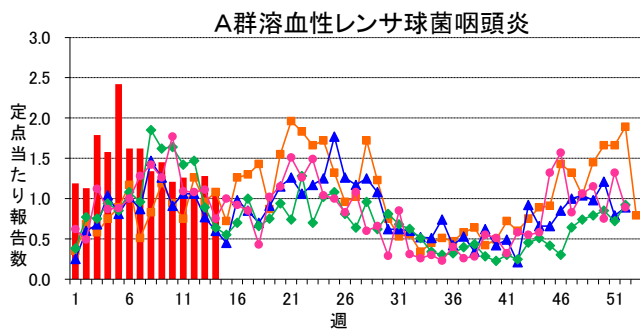
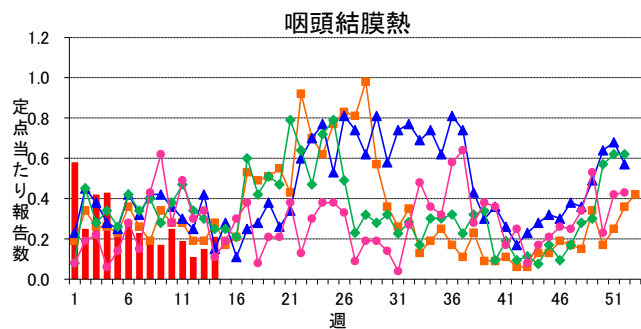
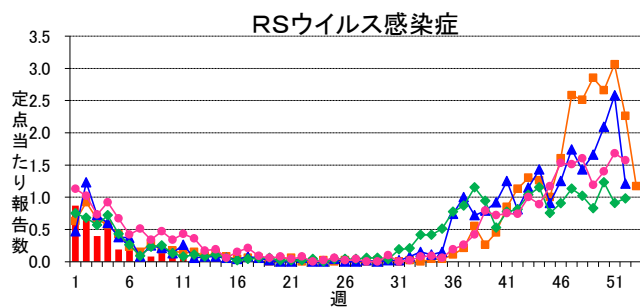
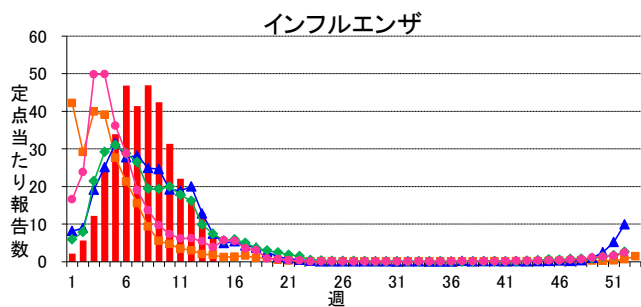
2016年14週(04月04日～04月10日)

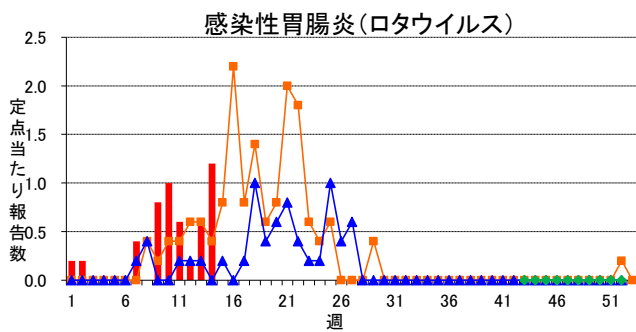
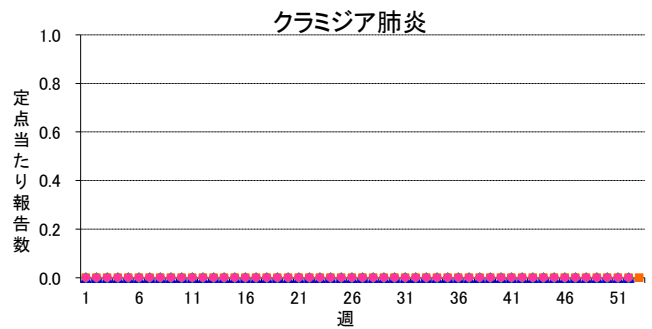
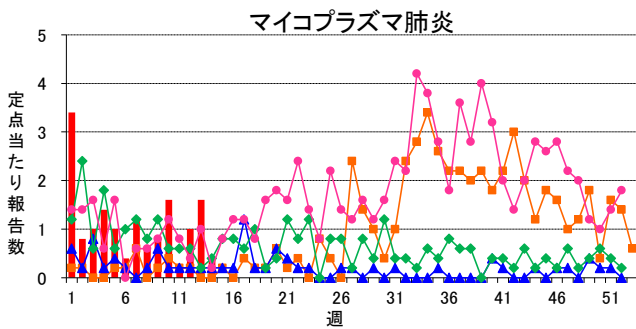
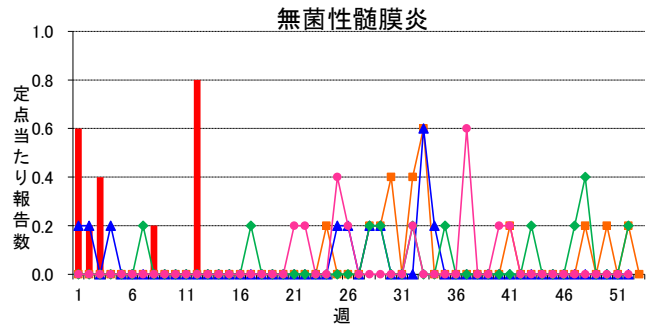
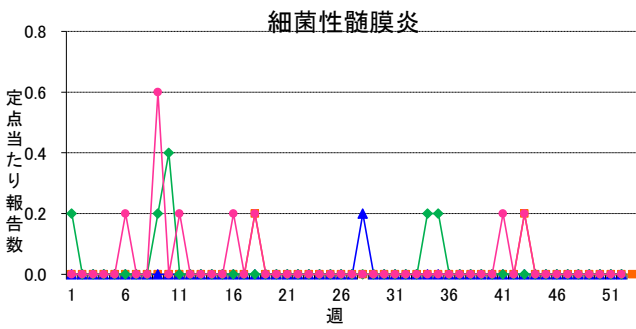
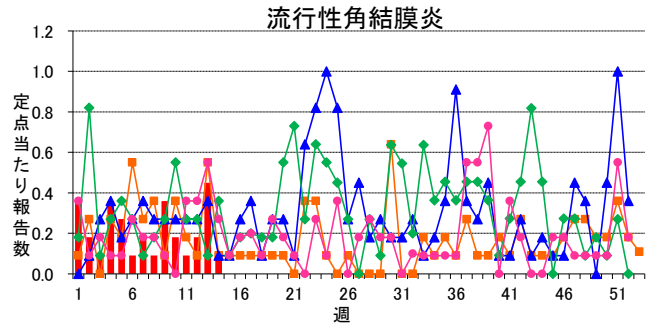
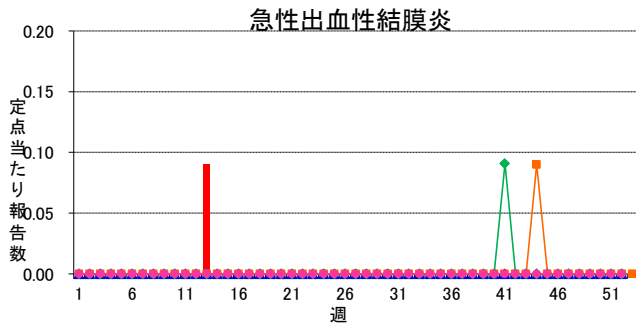
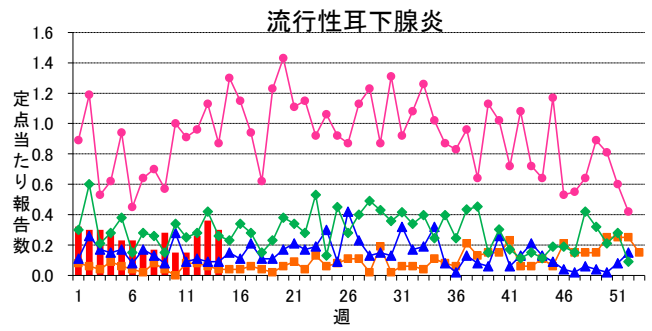
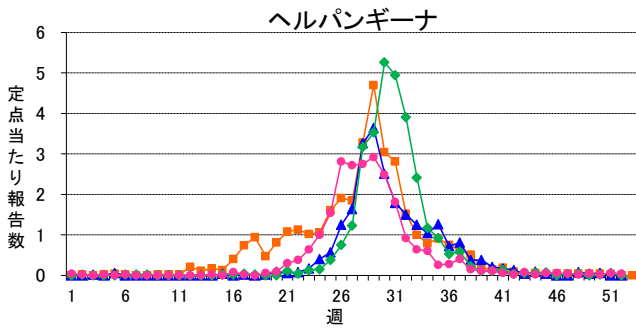
インフルエンザ定点	総数	～5ヶ月	～11ヶ月	1歳	2	3	4	5	6	7	8	9	10～14	15～19	20～29	30～39	40～49	50～59	60～69	70～79	80歳～
インフルエンザ	651 7.48	2 0.02	2 0.02	24 0.28	12 0.14	25 0.29	24 0.28	23 0.26	20 0.23	15 0.17	11 0.13	13 0.15	48 0.55	32 0.37	48 0.55	79 0.91	61 0.70	61 0.70	75 0.86	30 0.34	46 0.53
小児科定点	総数	～5ヶ月	～11ヶ月	1歳	2	3	4	5	6	7	8	9	10～14	15～19	20歳～						
RSウイルス感染症	5 0.09	4 0.08	-	-	1 0.02	-	-	-	-	-	-	-	-	-	-						
咽頭結膜熱	11 0.21	-	-	3 0.06	3 0.06	2 0.04	1 0.02	-	1 0.02	1 0.02	-	-	-	-	-						
A群溶血性レンサ球菌咽頭炎	55 1.04	-	-	2 0.04	6 0.11	7 0.13	14 0.26	7 0.13	2 0.04	6 0.11	5 0.09	4 0.08	2 0.04	-	-						
感染性胃腸炎	179 3.38	1 0.02	10 0.19	21 0.40	29 0.55	17 0.32	21 0.40	18 0.34	14 0.26	9 0.17	8 0.15	5 0.09	16 0.30	1 0.02	9 0.17						
水痘	20 0.38	-	1 0.02	2 0.04	1 0.02	1 0.02	5 0.09	4 0.08	2 0.04	1 0.02	1 0.02	1 0.02	1 0.02	-	-						
手足口病	-	-	-	-	-	-	-	-	-	-	-	-	-	-	-						
伝染性紅斑	6 0.11	-	-	-	-	1 0.02	1 0.02	3 0.06	-	1 0.02	-	-	-	-	-						
突発性発しん	10 0.19	-	5 0.09	4 0.08	1 0.02	-	-	-	-	-	-	-	-	-	-						
百日咳	1 0.02	-	-	-	-	-	-	-	-	-	-	-	-	-	1 0.02						
ヘルパンギーナ	1 0.02	-	-	-	-	1 0.02	-	-	-	-	-	-	-	-	-						
流行性耳下腺炎	16 0.30	-	-	1 0.02	1 0.02	3 0.06	4 0.08	3 0.06	1 0.02	1 0.02	1 0.02	1 0.02	-	-	-						
眼科定点	総数	～5ヶ月	～11ヶ月	1歳	2	3	4	5	6	7	8	9	10～14	15～19	20～29	30～39	40～49	50～59	60～69	70歳～	
急性出血性結膜炎	-	-	-	-	-	-	-	-	-	-	-	-	-	-	-	-	-	-	-	-	-
流行性角結膜炎	1 0.09	-	-	-	-	-	-	-	-	-	-	-	-	-	-	-	-	-	1 0.09	-	-
基幹定点	総数	0歳	1～4	5～9	10～14	15～19	20～24	25～29	30～34	35～39	40～44	45～49	50～54	55～59	60～64	65～69	70歳～				
細菌性髄膜炎	-	-	-	-	-	-	-	-	-	-	-	-	-	-	-	-	-	-	-	-	-
無菌性髄膜炎	-	-	-	-	-	-	-	-	-	-	-	-	-	-	-	-	-	-	-	-	-
マイコプラズマ肺炎	2 0.40	-	-	2 0.40	-	-	-	-	-	-	-	-	-	-	-	-	-	-	-	-	-
クラミジア肺炎	-	-	-	-	-	-	-	-	-	-	-	-	-	-	-	-	-	-	-	-	-
感染性胃腸炎(ロタウイルス)	6 1.20	-	3 0.60	2 0.40	-	-	-	-	-	-	-	-	-	-	-	1 0.20	-	-	-	-	-

※ 上段:報告数、下段:定点当り報告数

週報グラフ一覧

■ 2016年
 ■ 2015年
 ▲ 2014年
 ◆ 2013年
 ● 2012年





岐阜県感染症発生動向調査のデータ及びグラフは、岐阜県感染症情報センターのホームページにも掲載しています。

URL <http://www.pref.gifu.lg.jp/kodomo/kenko/kansensho/kansensyo/data.html>