

岐阜県感染症発生動向調査集計表

■ 全数把握対象疾患 累積報告数 (2016年01週～16週)

類型	疾患名	累計数 (＊)	類型	疾患名	累計数 (＊)
2類	結核	129 (8)	5類	播種性クリプトコックス症	1
3類	腸管出血性大腸菌感染症	6			
4類	A型肝炎	1			
	つつが虫病	1			
	デング熱	1			
	レジオネラ症	3 (2)			
5類	アメーバ赤痢	2			
	ウイルス性肝炎	1 (1)			
	カルバペネム耐性腸内細菌科細菌感染症	1			
	劇症型溶血性レンサ球菌感染症	3 (1)			
	後天性免疫不全症候群	10			
	侵襲性髄膜炎菌感染症	3			
	侵襲性肺炎球菌感染症	24 (3)			
	水痘(入院例に限る)	4			
	梅毒	7 (1)			

\* ( ) 内は新規報告分、再掲

■ 定点把握対象疾患(週報告対象疾患) 保健所別報告数

2016年16週(04月18日～04月24日)

	疾患名	15週	16週	保健所							
				岐阜市	岐阜	西濃	関	可茂	東濃	恵那	飛騨
インフルエンザ ザ定点	インフルエンザ	421	271	51	32	55	31	15	32	19	36
		4.84	3.11	3.64	1.88	3.67	3.88	1.88	4.00	2.71	3.60
小児科 定点	RSウイルス感染症	3	1	1	-	-	-	-	-	-	-
		0.06	0.02	0.11	-	-	-	-	-	-	-
	咽頭結膜熱	8	12	6	4	-	1	-	1	-	-
		0.15	0.23	0.67	0.40	-	0.20	-	0.20	-	-
	A群溶血性レンサ球菌 咽頭炎	78	75	21	22	9	3	8	5	2	5
		1.47	1.42	2.33	2.20	1.00	0.60	1.60	1.00	0.50	0.83
	感染性胃腸炎	204	259	47	76	27	61	18	13	15	2
		3.85	4.89	5.22	7.60	3.00	12.20	3.60	2.60	3.75	0.33
	水痘	10	6	-	5	-	-	-	-	1	-
		0.19	0.11	-	0.50	-	-	-	-	0.25	-
	手足口病	-	-	-	-	-	-	-	-	-	-
		-	-	-	-	-	-	-	-	-	-
伝染性紅斑	9	5	4	1	-	-	-	-	-	-	
	0.17	0.09	0.44	0.10	-	-	-	-	-	-	
突発性発しん	14	17	4	5	5	1	-	1	1	-	
	0.26	0.32	0.44	0.50	0.56	0.20	-	0.20	0.25	-	
百日咳	2	1	1	-	-	-	-	-	-	-	
	0.04	0.02	0.11	-	-	-	-	-	-	-	
ヘルパンギーナ	-	1	-	-	-	-	-	-	-	1	
	-	0.02	-	-	-	-	-	-	-	0.17	
流行性耳下腺炎	12	13	6	2	5	-	-	-	-	-	
	0.23	0.25	0.67	0.20	0.56	-	-	-	-	-	
眼科 定点	急性出血性結膜炎	-	-	-	-	-	-	-	-	-	-
		-	-	-	-	-	-	-	-	-	-
	3	-	-	-	-	-	-	-	-	-	
	0.27	-	-	-	-	-	-	-	-	-	
基幹 定点	細菌性髄膜炎	1	-	-	-	-	-	-	-	-	-
		0.20	-	-	-	-	-	-	-	-	-
	無菌性髄膜炎	-	1	-	-	1	-	-	-	-	-
		-	0.20	-	-	1.00	-	-	-	-	-
	マイコプラズマ肺炎	2	7	-	-	4	1	-	-	-	2
	0.40	1.40	-	-	4.00	1.00	-	-	-	2.00	
クラミジア肺炎	-	-	-	-	-	-	-	-	-	-	
	-	-	-	-	-	-	-	-	-	-	
感染性胃腸炎 (ロタウイルス)	6	7	-	-	6	-	-	1	-	-	
	1.20	1.40	-	-	6.00	-	-	1.00	-	-	

※ 上段:報告数、下段:定点当り報告数

※ 定点数 インフルエンザ:87、小児科:53、眼科:11、基幹:5

■ 定点把握対象疾患(週報告対象疾患) 年齢階級別報告数

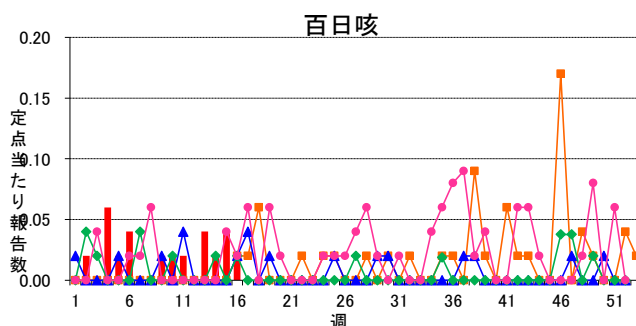
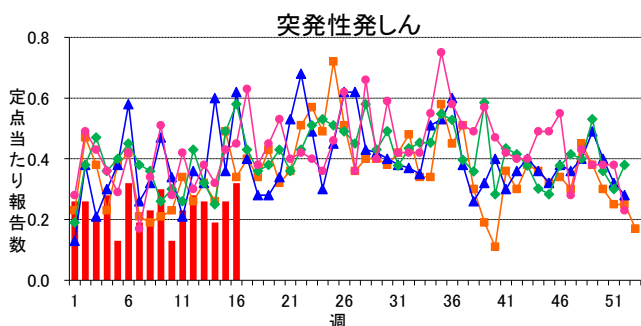
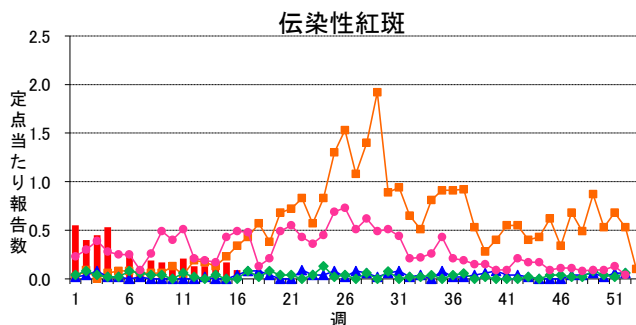
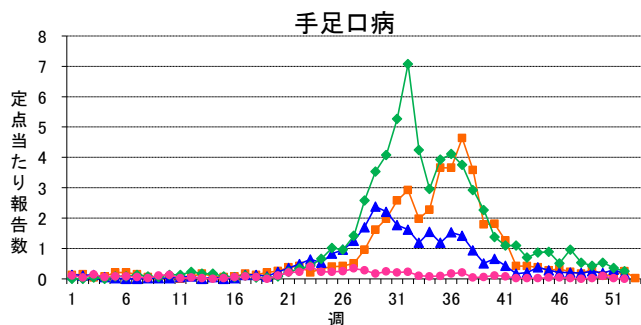
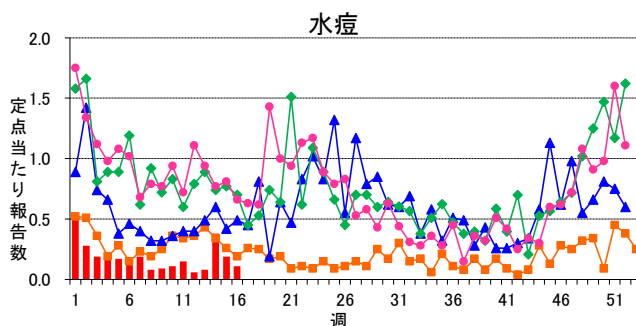
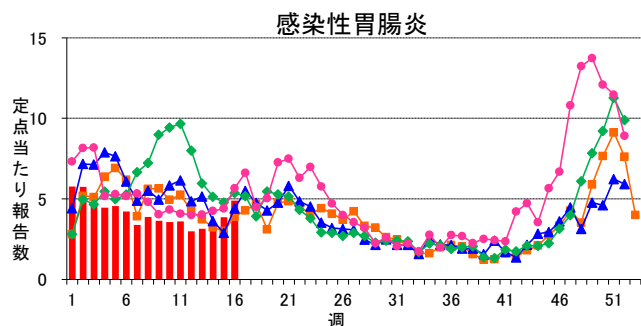
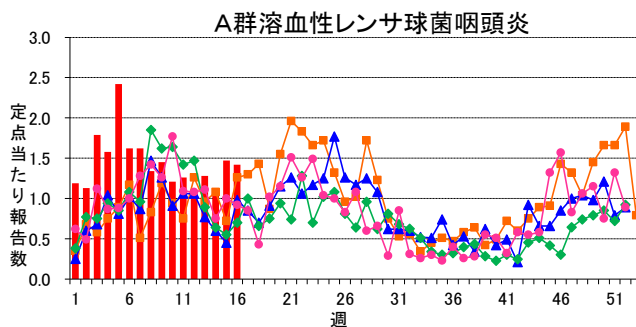
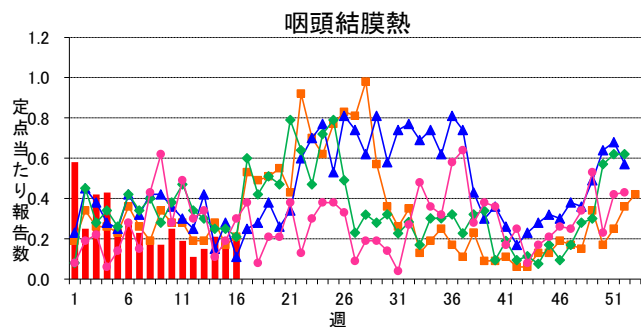
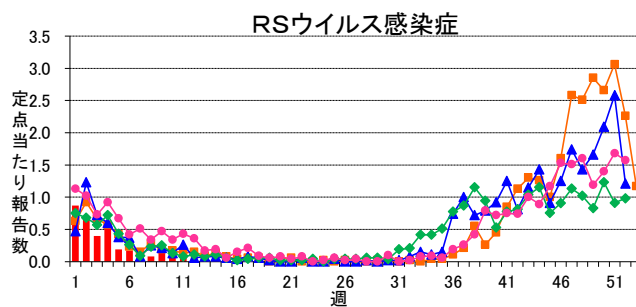
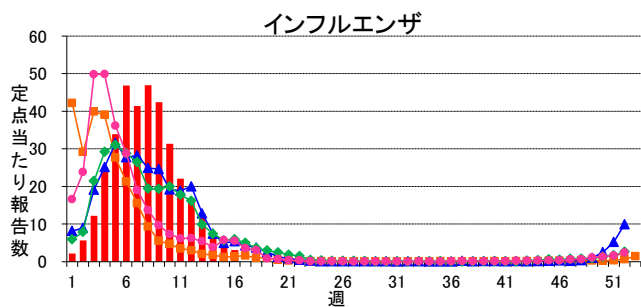
2016年16週(04月18日～04月24日)

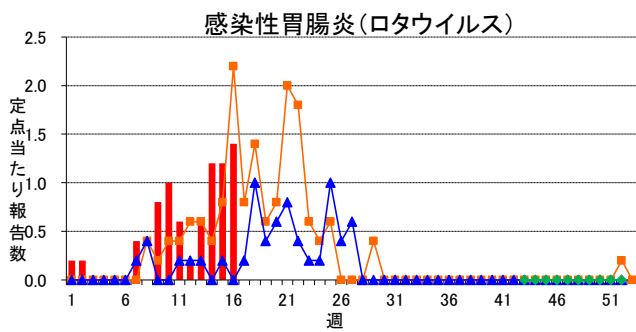
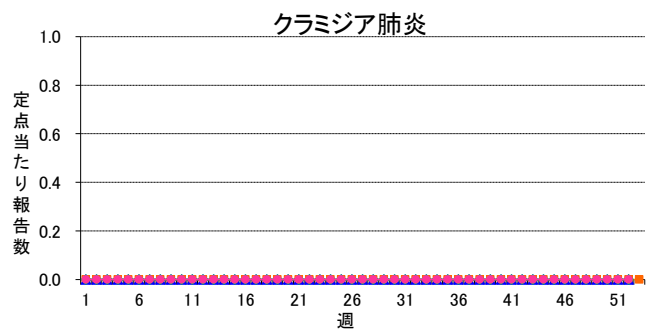
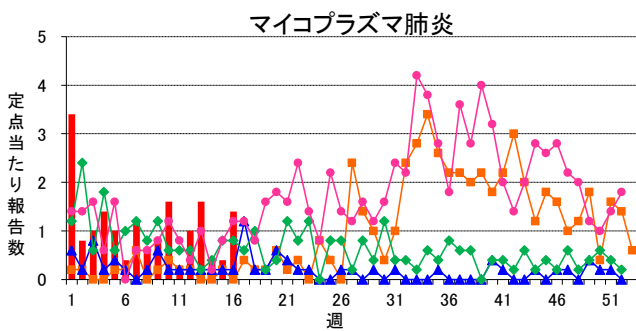
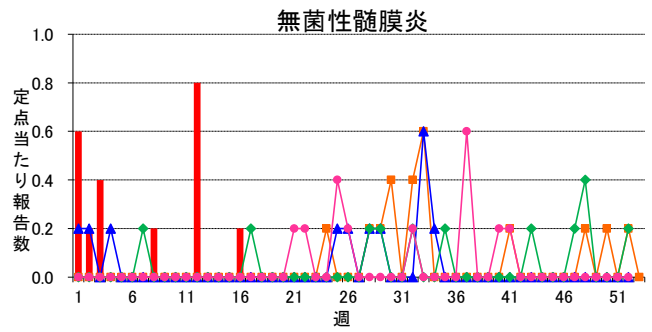
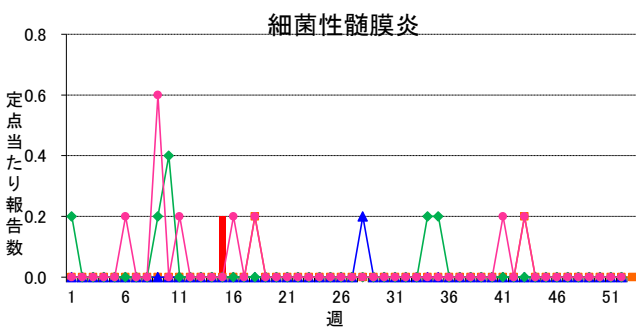
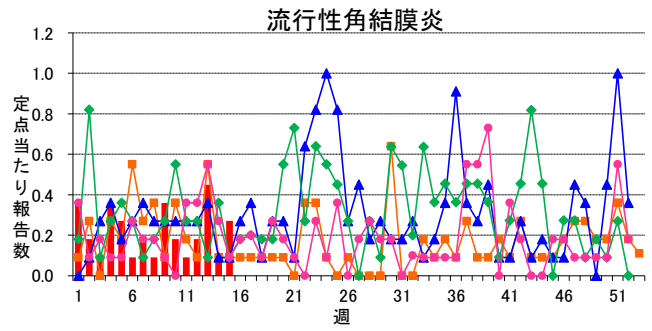
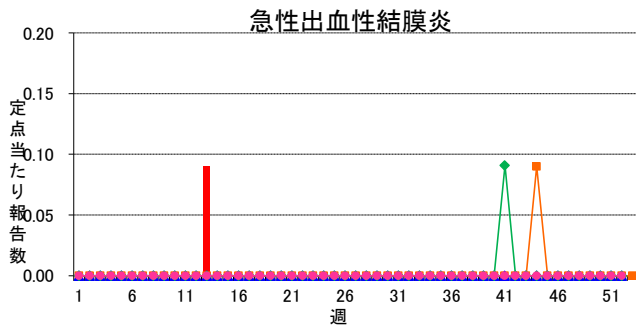
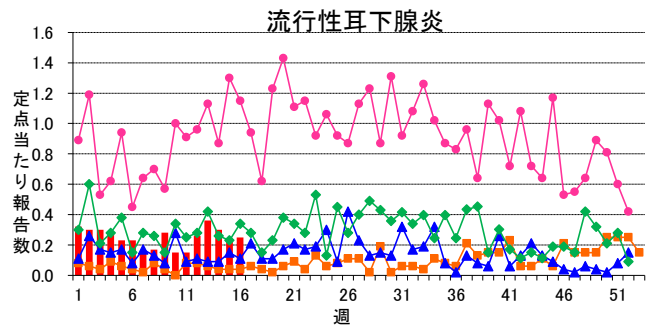
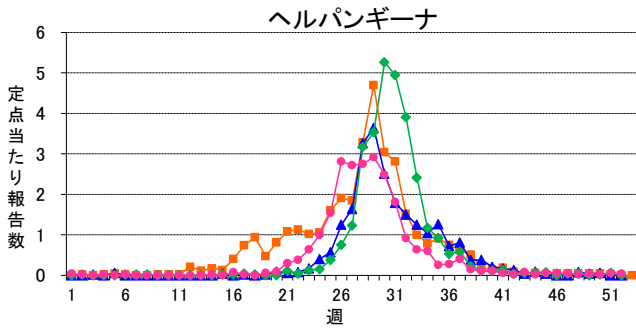
インフルエンザ定点	総数	～5ヶ月	～11ヶ月	1歳	2	3	4	5	6	7	8	9	10～14	15～19	20～29	30～39	40～49	50～59	60～69	70～79	80歳～
インフルエンザ	271 3.11	1 0.01	2 0.02	11 0.13	4 0.05	6 0.07	11 0.13	8 0.09	2 0.02	13 0.15	13 0.15	8 0.09	27 0.31	16 0.18	21 0.24	31 0.36	30 0.34	16 0.18	22 0.25	14 0.16	15 0.17
小児科定点	総数	～5ヶ月	～11ヶ月	1歳	2	3	4	5	6	7	8	9	10～14	15～19	20歳～						
RSウイルス感染症	1 0.02	-	1 0.02	-	-	-	-	-	-	-	-	-	-	-	-						
咽頭結膜熱	12 0.23	-	1 0.02	6 0.11	1 0.02	3 0.06	1 0.02	-	-	-	-	-	-	-	-						
A群溶血性レンサ球菌咽頭炎	75 1.42	-	-	2 0.04	5 0.09	13 0.25	18 0.34	10 0.19	8 0.15	4 0.08	6 0.11	3 0.06	3 0.06	1 0.02	2 0.04						
感染性胃腸炎	259 4.89	1 0.02	12 0.23	36 0.68	39 0.74	38 0.72	27 0.51	28 0.53	17 0.32	14 0.26	10 0.19	6 0.11	17 0.32	5 0.09	9 0.17						
水痘	6 0.11	-	-	-	-	-	1 0.02	2 0.04	1 0.02	1 0.02	-	-	1 0.02	-	-						
手足口病	-	-	-	-	-	-	-	-	-	-	-	-	-	-	-						
伝染性紅斑	5 0.09	-	-	-	1 0.02	1 0.02	1 0.02	1 0.02	-	-	1 0.02	-	-	-	-						
突発性発しん	17 0.32	1 0.02	12 0.23	3 0.06	-	-	-	-	-	-	-	1 0.02	-	-	-						
百日咳	1 0.02	-	1 0.02	-	-	-	-	-	-	-	-	-	-	-	-						
ヘルパンギーナ	1 0.02	-	-	1 0.02	-	-	-	-	-	-	-	-	-	-	-						
流行性耳下腺炎	13 0.25	-	-	1 0.02	1 0.02	2 0.04	-	5 0.09	-	-	3 0.06	-	1 0.02	-	-						
眼科定点	総数	～5ヶ月	～11ヶ月	1歳	2	3	4	5	6	7	8	9	10～14	15～19	20～29	30～39	40～49	50～59	60～69	70歳～	
急性出血性結膜炎	-	-	-	-	-	-	-	-	-	-	-	-	-	-	-	-	-	-	-	-	-
流行性角結膜炎	-	-	-	-	-	-	-	-	-	-	-	-	-	-	-	-	-	-	-	-	-
基幹定点	総数	0歳	1～4	5～9	10～14	15～19	20～24	25～29	30～34	35～39	40～44	45～49	50～54	55～59	60～64	65～69	70歳～				
細菌性髄膜炎	-	-	-	-	-	-	-	-	-	-	-	-	-	-	-	-	-	-	-	-	-
無菌性髄膜炎	1 0.20	-	-	1 0.20	-	-	-	-	-	-	-	-	-	-	-	-	-	-	-	-	-
マイコプラズマ肺炎	7 1.40	-	-	3 0.60	3 0.60	-	-	-	-	-	-	1 0.20	-	-	-	-	-	-	-	-	-
クラミジア肺炎	-	-	-	-	-	-	-	-	-	-	-	-	-	-	-	-	-	-	-	-	-
感染性胃腸炎(ロタウイルス)	7 1.40	-	5 1.00	2 0.40	-	-	-	-	-	-	-	-	-	-	-	-	-	-	-	-	-

※ 上段:報告数、下段:定点当り報告数

# 週報グラフ一覧

■ 2016年 
 ■ 2015年 
 ▲ 2014年 
 ◆ 2013年 
 ● 2012年





岐阜県感染症発生動向調査のデータ及びグラフは、岐阜県感染症情報センターのホームページにも掲載しています。

URL <http://www.pref.gifu.lg.jp/kodomo/kenko/kansensho/kansensyo/data.html>