

岐阜県感染症発生動向調査集計表

■ 全数把握対象疾患 累積報告数 (2016年01週～25週)

類型	疾患名	累計数 (＊)	類型	疾患名	累計数 (＊)
2類	結核	210 (7)	5類	梅毒	13
3類	腸管出血性大腸菌感染症	12 (1)		播種性クリプトコックス症	3
4類	A型肝炎	1		風しん	2
	つつが虫病	1			
	デング熱	2			
	マラリア	1 (1)			
5類	レジオネラ症	12 (3)			
	アメーバ赤痢	3			
	ウイルス性肝炎	1			
	カルバペネム耐性腸内細菌科細菌感染症	5			
	劇症型溶血性レンサ球菌感染症	3			
	後天性免疫不全症候群	15			
	侵襲性髄膜炎菌感染症	3			
	侵襲性肺炎球菌感染症	32			
水痘(入院例に限る)	4				

\* ( ) 内は新規報告分、再掲

■ 定点把握対象疾患(週報告対象疾患) 保健所別報告数

2016年25週(06月20日～06月26日)

	疾患名	24週	25週	保健所								
				岐阜市	岐阜	西濃	関	可茂	東濃	恵那	飛騨	
インフルエンザ ザ定点	インフルエンザ	-	1	1	-	-	-	-	-	-	-	-
		-	0.01	0.07	-	-	-	-	-	-	-	-
小児科 定点	RSウイルス感染症	-	-	-	-	-	-	-	-	-	-	-
	咽頭結膜熱	12	24	1	7	2	1	5	1	7	-	-
		0.23	0.45	0.11	0.70	0.22	0.20	1.00	0.20	1.75	-	-
	A群溶血性レンサ球菌 咽頭炎	83	80	15	33	8	3	4	3	5	9	-
		1.57	1.51	1.67	3.30	0.89	0.60	0.80	0.60	1.25	1.50	-
	感染性胃腸炎	184	159	32	55	18	23	10	8	11	2	-
		3.47	3.00	3.56	5.50	2.00	4.60	2.00	1.60	2.75	0.33	-
	水痘	14	4	-	2	-	-	-	-	1	1	-
		0.26	0.08	-	0.20	-	-	-	-	0.25	0.17	-
	手足口病	11	20	3	12	-	4	-	-	1	-	-
		0.21	0.38	0.33	1.20	-	0.80	-	-	0.25	-	-
	伝染性紅斑	7	9	4	2	1	-	-	2	-	-	-
	0.13	0.17	0.44	0.20	0.11	-	-	0.40	-	-	-	
突発性発しん	28	22	3	7	3	2	2	1	2	2	-	
	0.53	0.42	0.33	0.70	0.33	0.40	0.40	0.20	0.50	0.33	-	
百日咳	-	2	1	1	-	-	-	-	-	-	-	
	-	0.04	0.11	0.10	-	-	-	-	-	-	-	
ヘルパンギーナ	6	37	13	17	-	4	-	3	-	-	-	
	0.11	0.70	1.44	1.70	-	0.80	-	0.60	-	-	-	
流行性耳下腺炎	18	23	8	5	7	1	1	-	1	-	-	
	0.34	0.43	0.89	0.50	0.78	0.20	0.20	-	0.25	-	-	
眼科 定点	急性出血性結膜炎	-	-	-	-	-	-	-	-	-	-	-
	流行性角結膜炎	4	4	-	-	4	-	-	-	-	-	-
	0.36	0.36	-	-	1.33	-	-	-	-	-	-	
基幹 定点	細菌性髄膜炎	-	-	-	-	-	-	-	-	-	-	-
	無菌性髄膜炎	-	-	-	-	-	-	-	-	-	-	-
	マイコプラズマ肺炎	16	7	-	-	3	-	-	-	-	4	-
		3.20	1.40	-	-	3.00	-	-	-	-	4.00	-
	クラミジア肺炎	-	-	-	-	-	-	-	-	-	-	-
感染性胃腸炎 (ロタウイルス)	1	-	-	-	-	-	-	-	-	-	-	
	0.20	-	-	-	-	-	-	-	-	-	-	

※ 上段:報告数、下段:定点当り報告数

※ 定点数 インフルエンザ:87、小児科:53、眼科:11、基幹:5

■ 定点把握対象疾患(週報告対象疾患) 年齢階級別報告数

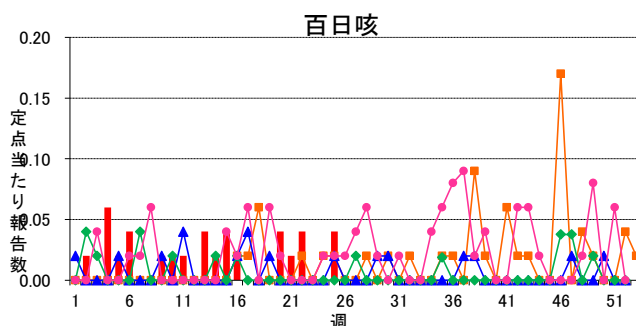
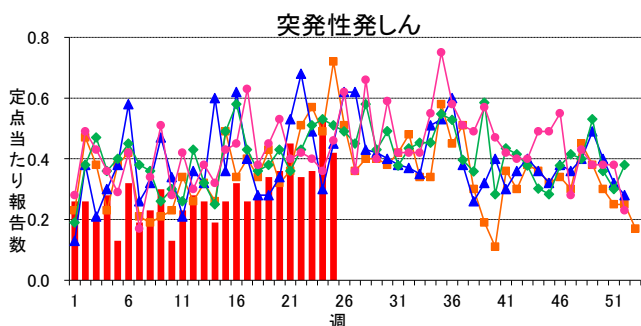
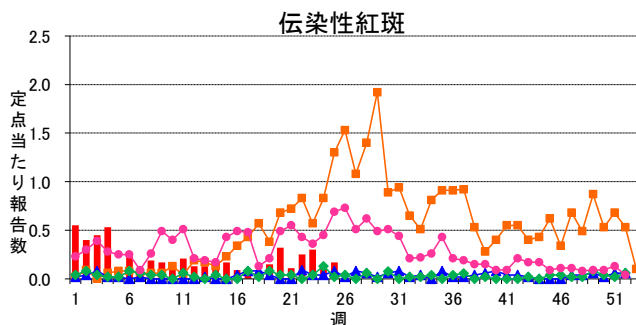
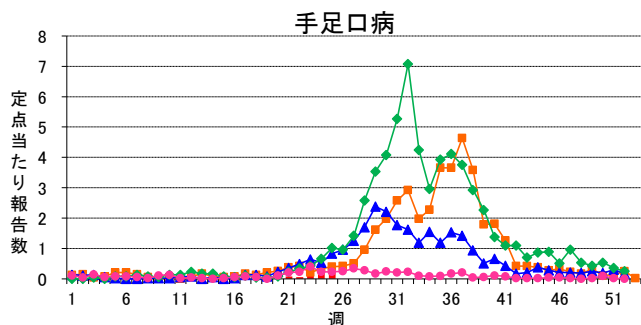
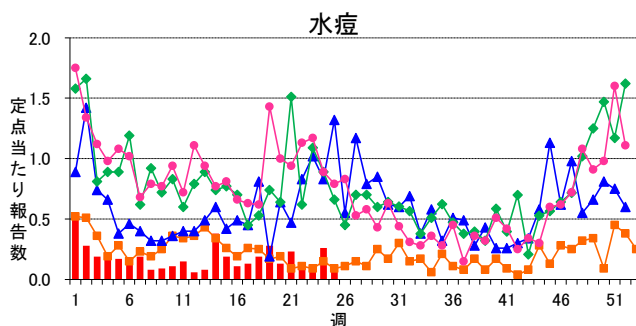
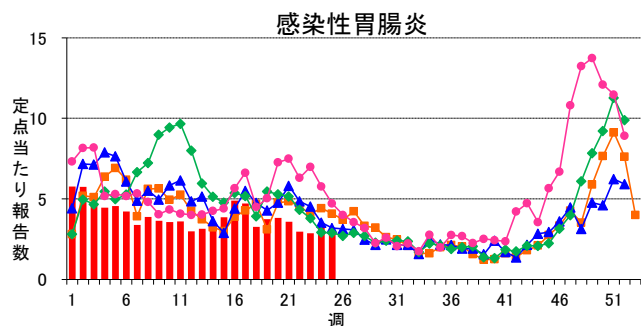
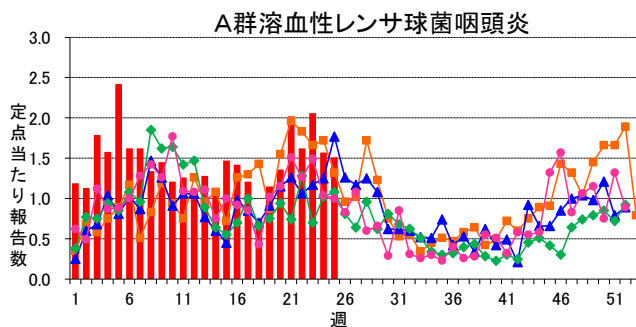
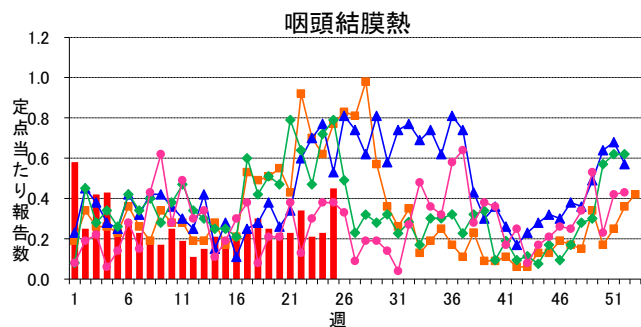
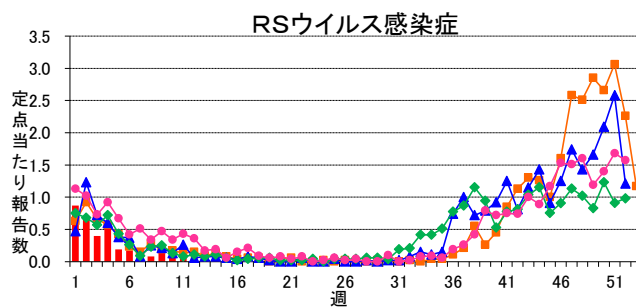
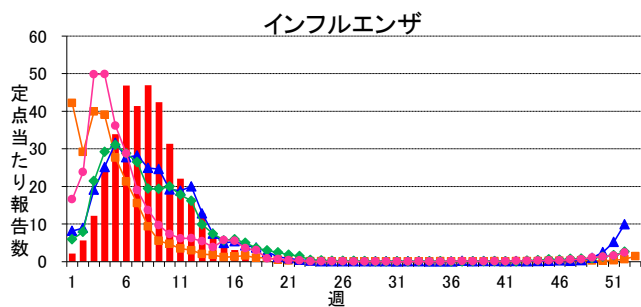
2016年25週(06月20日～06月26日)

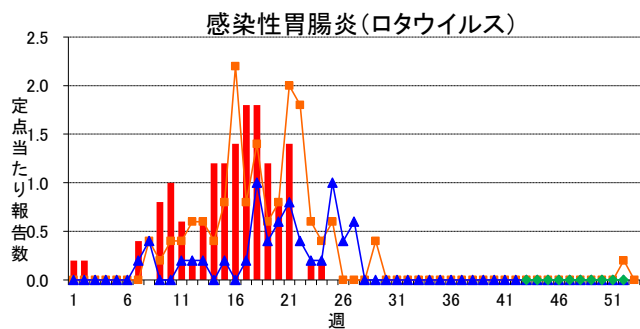
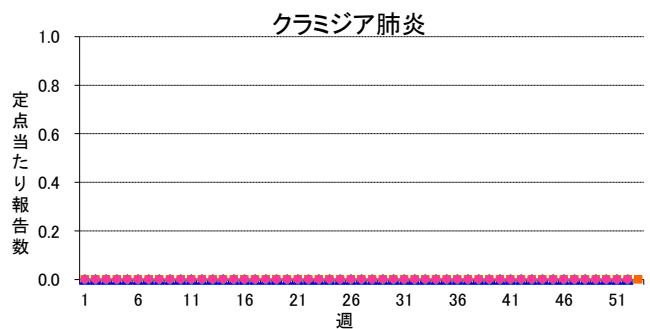
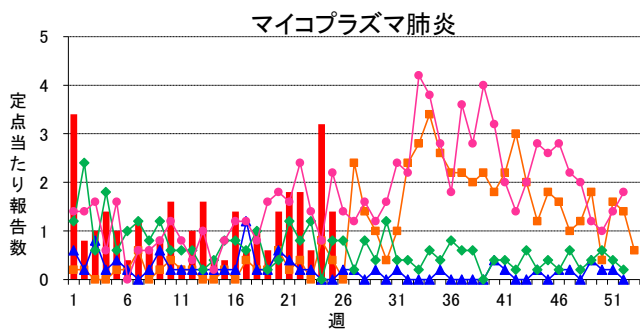
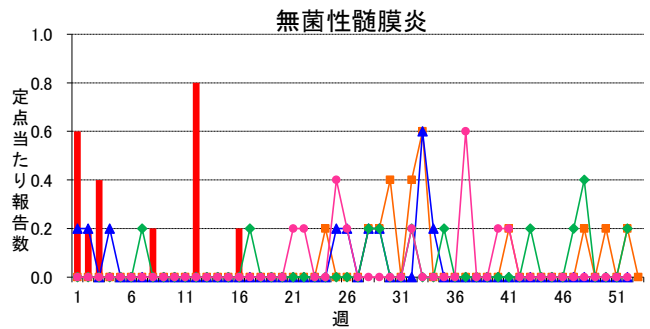
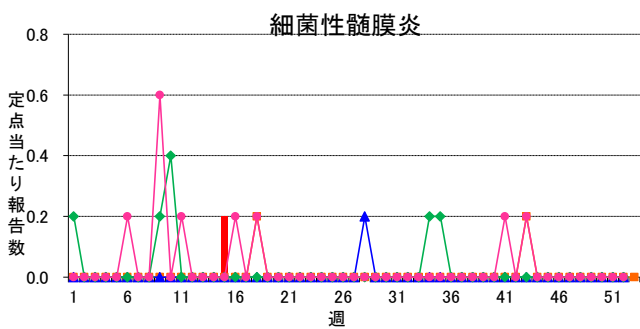
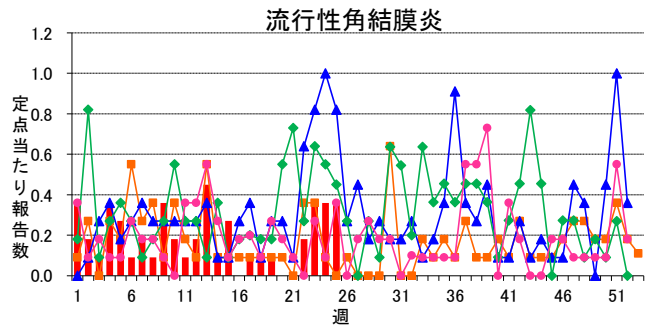
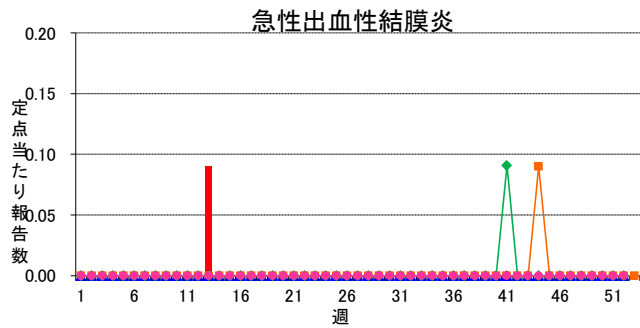
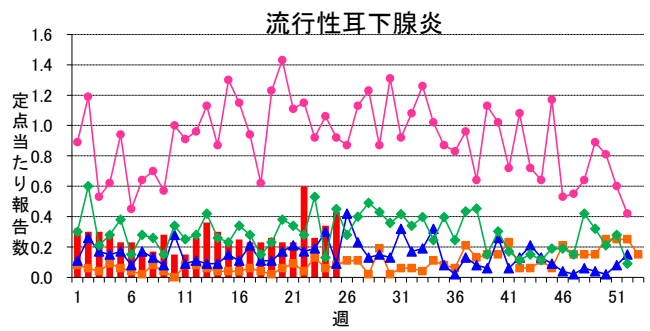
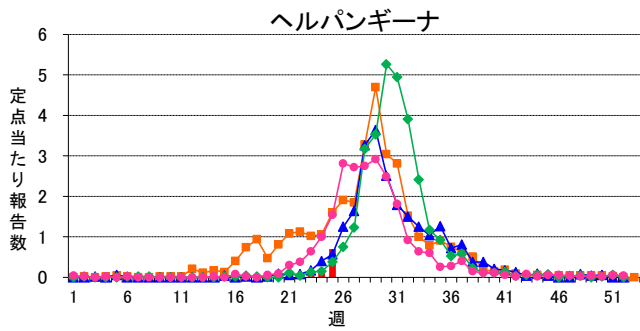
インフルエンザ定点	総数	～5ヶ月	～11ヶ月	1歳	2	3	4	5	6	7	8	9	10～14	15～19	20～29	30～39	40～49	50～59	60～69	70～79	80歳～
インフルエンザ	1 0.01	-	-	-	-	-	-	-	-	-	-	-	-	-	1 0.01	-	-	-	-	-	-
小児科定点	総数	～5ヶ月	～11ヶ月	1歳	2	3	4	5	6	7	8	9	10～14	15～19	20歳～						
RSウイルス感染症	-	-	-	-	-	-	-	-	-	-	-	-	-	-	-						
咽頭結膜熱	24 0.45	-	3 0.06	2 0.04	5 0.09	8 0.15	4 0.08	1 0.02	-	1 0.02	-	-	-	-	-						
A群溶血性レンサ球菌咽頭炎	80 1.51	-	-	2 0.04	5 0.09	8 0.15	8 0.15	10 0.19	10 0.19	11 0.21	7 0.13	8 0.15	8 0.15	1 0.02	2 0.04						
感染性胃腸炎	159 3.00	-	16 0.30	25 0.47	24 0.45	22 0.42	18 0.34	12 0.23	8 0.15	7 0.13	5 0.09	3 0.06	11 0.21	3 0.06	5 0.09						
水痘	4 0.08	-	1 0.02	-	1 0.02	-	1 0.02	1 0.02	-	-	-	-	-	-	-						
手足口病	20 0.38	-	1 0.02	9 0.17	6 0.11	2 0.04	-	-	-	-	-	1 0.02	-	-	-						1 0.02
伝染性紅斑	9 0.17	-	-	-	-	2 0.04	1 0.02	4 0.08	1 0.02	-	-	1 0.02	-	-	-						
突発性発しん	22 0.42	2 0.04	5 0.09	8 0.15	4 0.08	2 0.04	-	-	-	-	-	1 0.02	-	-	-						
百日咳	2 0.04	-	-	-	-	-	-	-	-	-	-	1 0.02	1 0.02	-	-						
ヘルパンギーナ	37 0.70	-	3 0.06	9 0.17	3 0.06	11 0.21	5 0.09	3 0.06	1 0.02	1 0.02	1 0.02	-	-	-	-						
流行性耳下腺炎	23 0.43	-	-	1 0.02	1 0.02	2 0.04	1 0.02	5 0.09	7 0.13	-	2 0.04	3 0.06	1 0.02	-	-						
眼科定点	総数	～5ヶ月	～11ヶ月	1歳	2	3	4	5	6	7	8	9	10～14	15～19	20～29	30～39	40～49	50～59	60～69	70歳～	
急性出血性結膜炎	-	-	-	-	-	-	-	-	-	-	-	-	-	-	-	-	-	-	-	-	-
流行性角結膜炎	4 0.36	-	-	-	-	-	-	-	-	1 0.09	-	-	2 0.18	1 0.09	-	-	-	-	-	-	-
基幹定点	総数	0歳	1～4	5～9	10～14	15～19	20～24	25～29	30～34	35～39	40～44	45～49	50～54	55～59	60～64	65～69	70歳～				
細菌性髄膜炎	-	-	-	-	-	-	-	-	-	-	-	-	-	-	-	-	-	-	-	-	-
無菌性髄膜炎	-	-	-	-	-	-	-	-	-	-	-	-	-	-	-	-	-	-	-	-	-
マイコプラズマ肺炎	7 1.40	-	-	2 0.40	3 0.60	-	-	-	-	-	-	-	-	1 0.20	-	1 0.20	-	-	-	-	-
クラミジア肺炎	-	-	-	-	-	-	-	-	-	-	-	-	-	-	-	-	-	-	-	-	-
感染性胃腸炎(ロタウイルス)	-	-	-	-	-	-	-	-	-	-	-	-	-	-	-	-	-	-	-	-	-

※ 上段:報告数、下段:定点当り報告数

# 週報グラフ一覧

■ 2016年 
 ■ 2015年 
 ▲ 2014年 
 ◆ 2013年 
 ● 2012年





岐阜県感染症発生動向調査のデータ及びグラフは、岐阜県感染症情報センターのホームページにも掲載しています。

URL <http://www.pref.gifu.lg.jp/kodomo/kenko/kansensho/kansensyo/data.html>