

岐阜県感染症発生動向調査集計表

■ 全数把握対象疾患 累積報告数 (2016年01週～29週)

類型	疾患名	累計数 (*)	類型	疾患名	累計数 (*)
2類	結核	246 (5)	5類	侵襲性肺炎球菌感染症	33
3類	腸管出血性大腸菌感染症	15 (1)		水痘(入院例に限る)	5
4類	A型肝炎	1		梅毒	15
	つつが虫病	1		播種性クリプトコックス症	3
	デング熱	2		風しん	2
	マラリア	1			
	レジオネラ症	22 (2)			
5類	アメーバ赤痢	5 (1)			
	ウイルス性肝炎	1			
	カルバペネム耐性腸内細菌科細菌感染症	6			
	クロイツフェルト・ヤコブ病	1			
	劇症型溶血性レンサ球菌感染症	4			
	後天性免疫不全症候群	16			
	侵襲性インフルエンザ菌感染症	1			
	侵襲性髄膜炎菌感染症	3			

* () 内は新規報告分、再掲

■ 定点把握対象疾患(週報告対象疾患) 保健所別報告数

2016年29週(07月18日～07月24日)

	疾患名	28週	29週	保健所								
				岐阜市	岐阜	西濃	関	可茂	東濃	恵那	飛騨	
インフルエンザ ザ定点	インフルエンザ	1	-	-	-	-	-	-	-	-	-	-
		0.01	-	-	-	-	-	-	-	-	-	-
小児科 定点	RSウイルス感染症	-	-	-	-	-	-	-	-	-	-	-
	咽頭結膜熱	15	15	3	2	3	-	-	1	6	-	-
		0.28	0.28	0.33	0.20	0.33	-	-	0.20	1.50	-	-
	A群溶血性レンサ球菌 咽頭炎	63	47	3	4	12	2	-	8	6	12	-
		1.19	0.89	0.33	0.40	1.33	0.40	-	1.60	1.50	2.00	-
	感染性胃腸炎	139	122	26	18	10	45	2	10	7	4	-
		2.62	2.30	2.89	1.80	1.11	9.00	0.40	2.00	1.75	0.67	-
	水痘	15	7	3	3	-	-	-	-	1	-	-
		0.28	0.13	0.33	0.30	-	-	-	-	0.25	-	-
	手足口病	62	36	12	18	1	2	1	2	-	-	-
		1.17	0.68	1.33	1.80	0.11	0.40	0.20	0.40	-	-	-
伝染性紅斑	8	3	1	2	-	-	-	-	-	-	-	
	0.15	0.06	0.11	0.20	-	-	-	-	-	-	-	
突発性発しん	15	14	4	4	2	-	1	1	1	1	-	
	0.28	0.26	0.44	0.40	0.22	-	0.20	0.20	0.25	0.17	-	
百日咳	1	1	1	-	-	-	-	-	-	-	-	
	0.02	0.02	0.11	-	-	-	-	-	-	-	-	
ヘルパンギーナ	140	104	22	39	12	15	2	7	4	3	-	
	2.64	1.96	2.44	3.90	1.33	3.00	0.40	1.40	1.00	0.50	-	
流行性耳下腺炎	37	35	4	8	14	5	4	-	-	-	-	
	0.70	0.66	0.44	0.80	1.56	1.00	0.80	-	-	-	-	
眼科 定点	急性出血性結膜炎	-	-	-	-	-	-	-	-	-	-	-
	流行性角結膜炎	3	1	-	-	1	-	-	-	-	-	-
	0.27	0.09	-	-	0.33	-	-	-	-	-	-	
基幹 定点	細菌性髄膜炎	-	-	-	-	-	-	-	-	-	-	-
	無菌性髄膜炎	-	1	-	-	1	-	-	-	-	-	-
		-	0.20	-	-	1.00	-	-	-	-	-	-
	マイコプラズマ肺炎	13	11	-	-	8	-	-	-	-	3	-
		2.60	2.20	-	-	8.00	-	-	-	-	3.00	-
クラミジア肺炎	-	-	-	-	-	-	-	-	-	-	-	
	-	-	-	-	-	-	-	-	-	-	-	
感染性胃腸炎 (ロタウイルス)	-	-	-	-	-	-	-	-	-	-	-	
	-	-	-	-	-	-	-	-	-	-	-	

※ 上段:報告数、下段:定点当り報告数

※ 定点数 インフルエンザ:87、小児科:53、眼科:11、基幹:5

■ 定点把握対象疾患(週報告対象疾患) 年齢階級別報告数

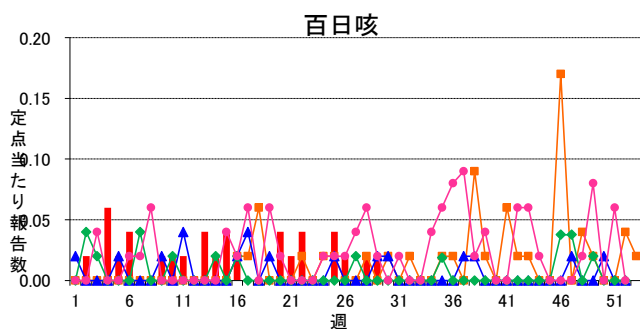
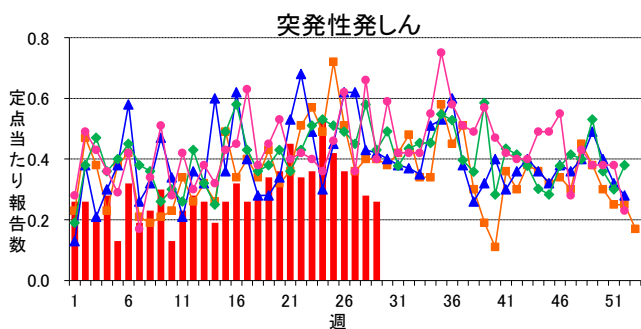
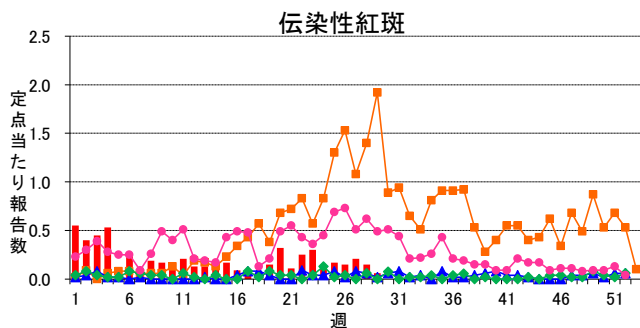
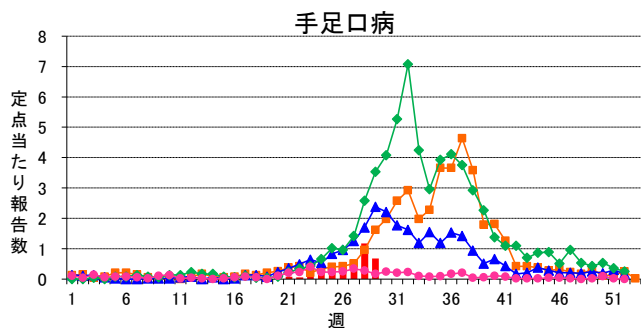
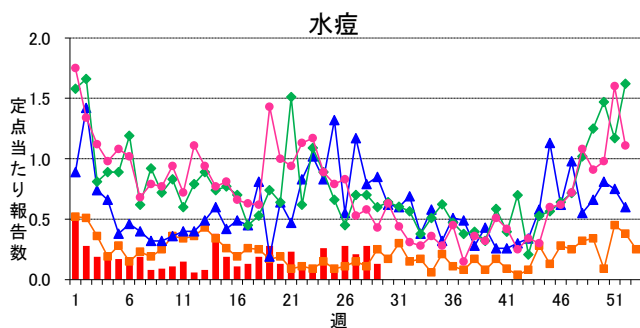
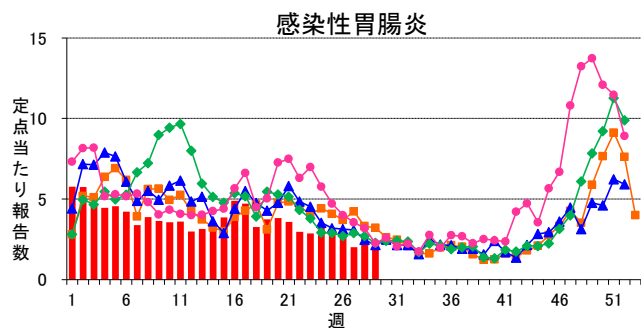
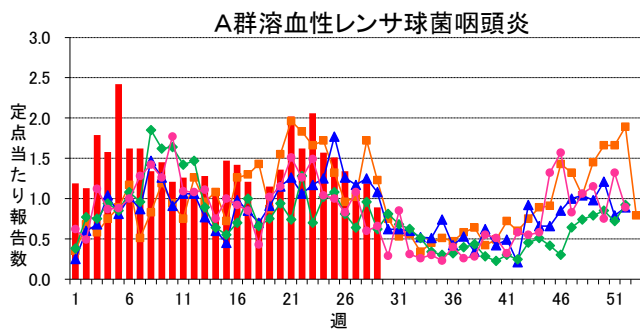
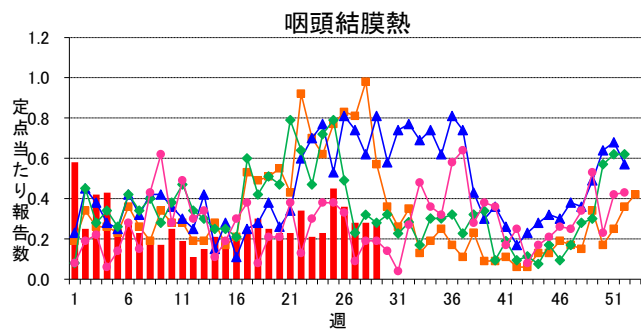
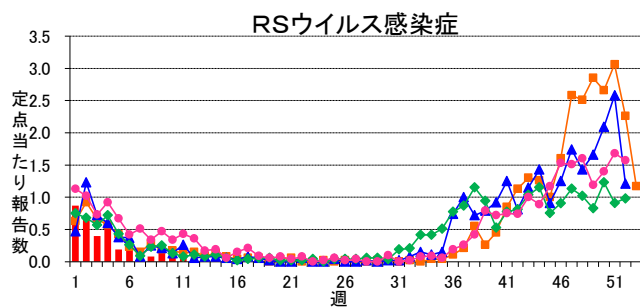
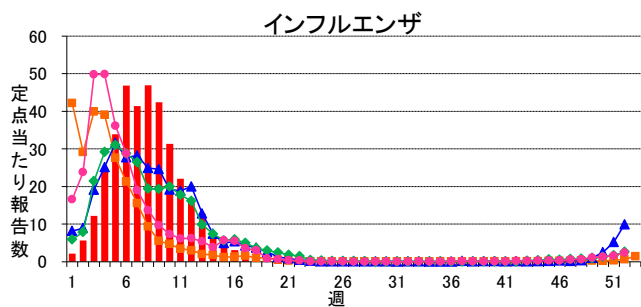
2016年29週(07月18日～07月24日)

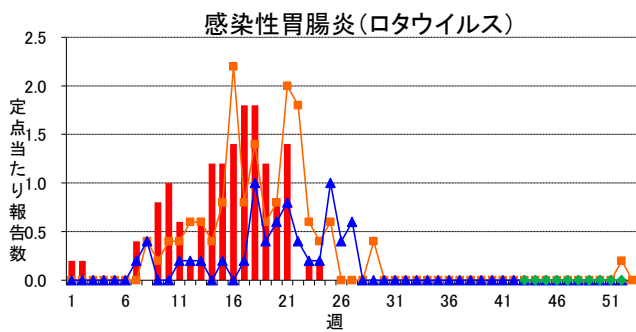
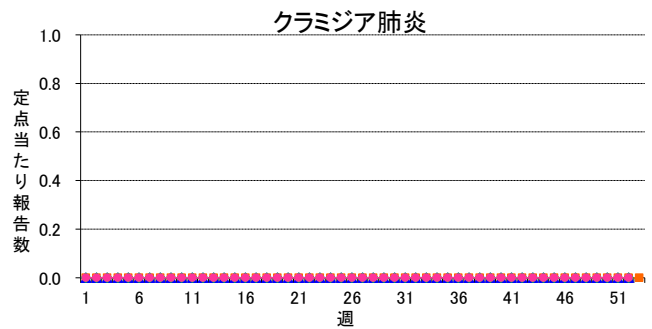
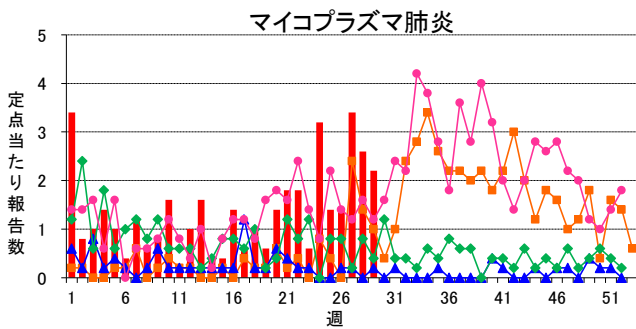
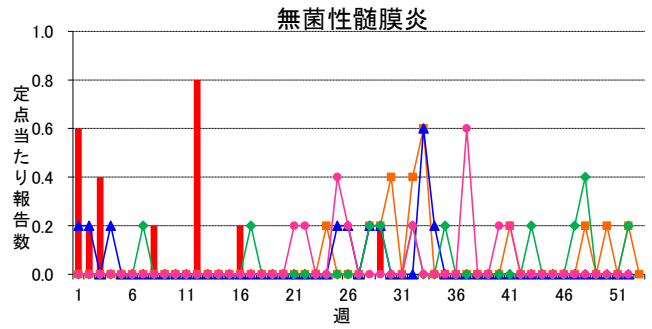
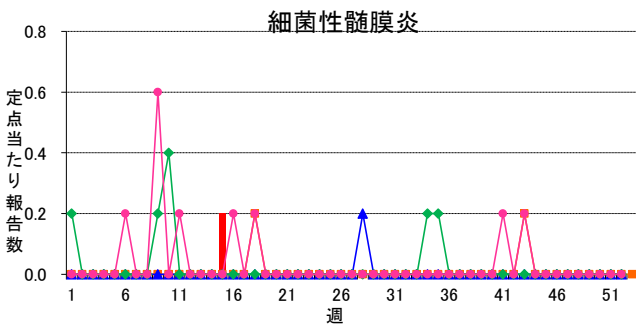
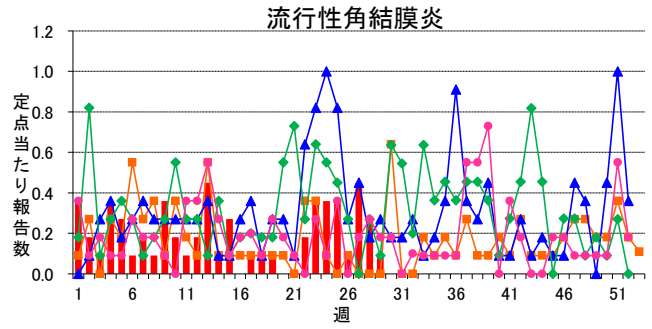
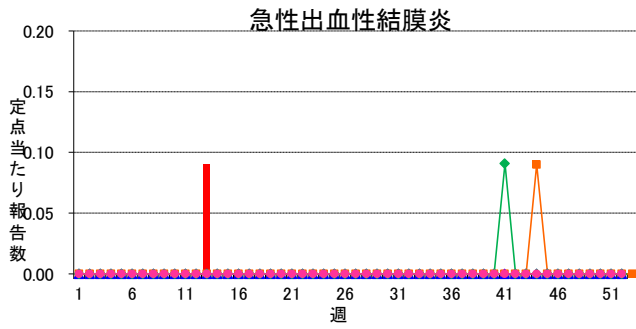
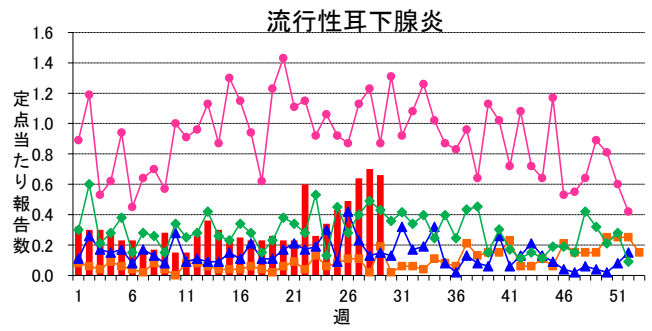
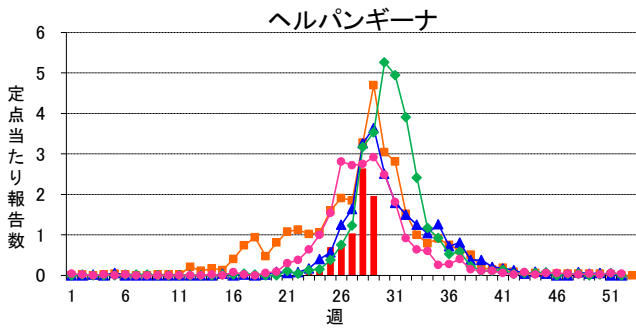
インフルエンザ定点	総数	～5ヶ月	～11ヶ月	1歳	2	3	4	5	6	7	8	9	10～14	15～19	20～29	30～39	40～49	50～59	60～69	70～79	80歳～
インフルエンザ	-	-	-	-	-	-	-	-	-	-	-	-	-	-	-	-	-	-	-	-	-
小児科定点	総数	～5ヶ月	～11ヶ月	1歳	2	3	4	5	6	7	8	9	10～14	15～19	20歳～						
RSウイルス感染症	-	-	-	-	-	-	-	-	-	-	-	-	-	-	-						
咽頭結膜熱	15 0.28	-	-	-	2 0.04	3 0.06	3 0.06	2 0.04	2 0.04	2 0.04	1 0.02	-	-	-	-						
A群溶血性レンサ球菌咽頭炎	47 0.89	-	-	2 0.04	3 0.06	8 0.15	9 0.17	10 0.19	4 0.08	3 0.06	3 0.06	3 0.06	2 0.04	-	-						
感染性胃腸炎	122 2.30	3 0.06	13 0.25	19 0.36	14 0.26	7 0.13	8 0.15	8 0.15	29 0.55	1 0.02	5 0.09	1 0.02	11 0.21	1 0.02	2 0.04						
水痘	7 0.13	-	-	1 0.02	-	-	-	2 0.04	-	1 0.02	1 0.02	1 0.02	1 0.02	-	-						
手足口病	36 0.68	-	3 0.06	8 0.15	10 0.19	8 0.15	1 0.02	3 0.06	2 0.04	-	1 0.02	-	-	-	-						
伝染性紅斑	3 0.06	-	-	1 0.02	-	1 0.02	1 0.02	-	-	-	-	-	-	-	-						
突発性発しん	14 0.26	-	4 0.08	7 0.13	3 0.06	-	-	-	-	-	-	-	-	-	-						
百日咳	1 0.02	1 0.02	-	-	-	-	-	-	-	-	-	-	-	-	-						
ヘルパンギーナ	104 1.96	2 0.04	3 0.06	29 0.55	22 0.42	17 0.32	10 0.19	6 0.11	5 0.09	4 0.08	2 0.04	3 0.06	1 0.02	-	-						
流行性耳下腺炎	35 0.66	-	-	1 0.02	2 0.04	4 0.08	5 0.09	10 0.19	4 0.08	5 0.09	-	3 0.06	1 0.02	-	-						
眼科定点	総数	～5ヶ月	～11ヶ月	1歳	2	3	4	5	6	7	8	9	10～14	15～19	20～29	30～39	40～49	50～59	60～69	70歳～	
急性出血性結膜炎	-	-	-	-	-	-	-	-	-	-	-	-	-	-	-	-	-	-	-	-	-
流行性角結膜炎	1 0.09	-	-	-	-	-	-	-	-	-	-	-	-	-	-	-	-	1 0.09	-	-	-
基幹定点	総数	0歳	1～4	5～9	10～14	15～19	20～24	25～29	30～34	35～39	40～44	45～49	50～54	55～59	60～64	65～69	70歳～				
細菌性髄膜炎	-	-	-	-	-	-	-	-	-	-	-	-	-	-	-	-	-	-	-	-	-
無菌性髄膜炎	1 0.20	-	-	1 0.20	-	-	-	-	-	-	-	-	-	-	-	-	-	-	-	-	-
マイコプラズマ肺炎	11 2.20	-	2 0.40	4 0.80	2 0.40	-	-	-	-	2 0.40	-	1 0.20	-	-	-	-	-	-	-	-	-
クラミジア肺炎	-	-	-	-	-	-	-	-	-	-	-	-	-	-	-	-	-	-	-	-	-
感染性胃腸炎(ロタウイルス)	-	-	-	-	-	-	-	-	-	-	-	-	-	-	-	-	-	-	-	-	-

※ 上段:報告数、下段:定点当り報告数

週報グラフ一覧

■ 2016年
 ■ 2015年
 ▲ 2014年
 ◆ 2013年
 ● 2012年





岐阜県感染症発生動向調査のデータ及びグラフは、岐阜県感染症情報センターのホームページにも掲載しています。

URL <http://www.pref.gifu.lg.jp/kodomo/kenko/kansensho/kansensyo/data.html>