

岐阜県感染症発生動向調査集計表

■ 全数把握対象疾患 累積報告数 (2016年01週～37週)

類型	疾患名	累計数 (＊)	類型	疾患名	累計数 (＊)
2類	結核	320 (9)	5類	侵襲性髄膜炎菌感染症	3
3類	腸管出血性大腸菌感染症	38 (4)		侵襲性肺炎球菌感染症	34
4類	E型肝炎	3		水痘(入院例に限る)	5
	A型肝炎	1		梅毒	21 (1)
	つつが虫病	1		播種性クリプトコックス症	3
	デング熱	3 (1)		風しん	2
	マラリア	1			
5類	レジオネラ症	24			
	アメーバ赤痢	9			
	ウイルス性肝炎	1			
	カルバペネム耐性腸内細菌科細菌感染症	8			
	クロイツフェルト・ヤコブ病	2			
	劇症型溶血性レンサ球菌感染症	4			
	後天性免疫不全症候群	20 (3)			
	侵襲性インフルエンザ菌感染症	1			

* () 内は新規報告分、再掲

■ 定点把握対象疾患(週報告対象疾患) 保健所別報告数

2016年37週(09月12日～09月18日)

	疾患名	36週	37週	保健所							
				岐阜市	岐阜	西濃	関	可茂	東濃	恵那	飛騨
インフルエンザ ザ定点	インフルエンザ	-	5	-	3	-	-	-	2	-	-
		-	0.06	-	0.18	-	-	-	0.25	-	-
小児科 定点	RSウイルス感染症	22	24	11	2	-	4	4	2	-	1
		0.42	0.45	1.22	0.20	-	0.80	0.80	0.40	-	0.17
	咽頭結膜熱	12	6	3	1	-	-	-	-	2	-
		0.23	0.11	0.33	0.10	-	-	-	-	0.50	-
	A群溶血性レンサ球菌 咽頭炎	36	41	3	14	11	2	-	4	-	7
		0.68	0.77	0.33	1.40	1.22	0.40	-	0.80	-	1.17
	感染性胃腸炎	119	124	26	35	12	18	10	5	13	5
		2.25	2.34	2.89	3.50	1.33	3.60	2.00	1.00	3.25	0.83
	水痘	11	22	3	4	1	-	2	2	10	-
		0.21	0.42	0.33	0.40	0.11	-	0.40	0.40	2.50	-
	手足口病	28	42	12	11	13	6	-	-	-	-
	0.53	0.79	1.33	1.10	1.44	1.20	-	-	-	-	
伝染性紅斑	4	-	-	-	-	-	-	-	-	-	
	0.08	-	-	-	-	-	-	-	-	-	
突発性発しん	19	24	5	5	4	1	2	2	4	1	
	0.36	0.45	0.56	0.50	0.44	0.20	0.40	0.40	1.00	0.17	
百日咳	-	1	-	-	1	-	-	-	-	-	
	-	0.02	-	-	0.11	-	-	-	-	-	
ヘルパンギーナ	37	45	9	16	13	1	-	4	2	-	
	0.70	0.85	1.00	1.60	1.44	0.20	-	0.80	0.50	-	
流行性耳下腺炎	53	54	12	18	12	5	5	2	-	-	
	1.00	1.02	1.33	1.80	1.33	1.00	1.00	0.40	-	-	
眼科 定点	急性出血性結膜炎	-	-	-	-	-	-	-	-	-	-
		-	-	-	-	-	-	-	-	-	-
	6	12	-	1	3	-	7	-	1	-	
	0.55	1.09	-	0.50	1.00	-	7.00	-	1.00	-	
基幹 定点	細菌性髄膜炎	-	-	-	-	-	-	-	-	-	-
		-	-	-	-	-	-	-	-	-	-
	無菌性髄膜炎	2	1	-	-	1	-	-	-	-	-
		0.40	0.20	-	-	1.00	-	-	-	-	-
	マイコプラズマ肺炎	15	17	-	-	13	1	-	-	-	3
	3.00	3.40	-	-	13.00	1.00	-	-	-	3.00	
クラミジア肺炎	-	-	-	-	-	-	-	-	-	-	
	-	-	-	-	-	-	-	-	-	-	
感染性胃腸炎 (ロタウイルス)	-	-	-	-	-	-	-	-	-	-	
	-	-	-	-	-	-	-	-	-	-	

※ 上段:報告数、下段:定点当り報告数

※ 定点数 インフルエンザ:87、小児科:53、眼科:11、基幹:5

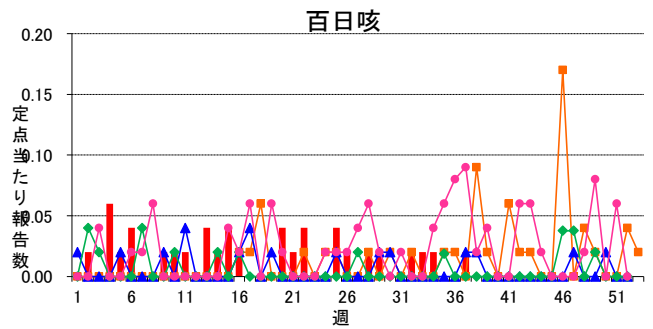
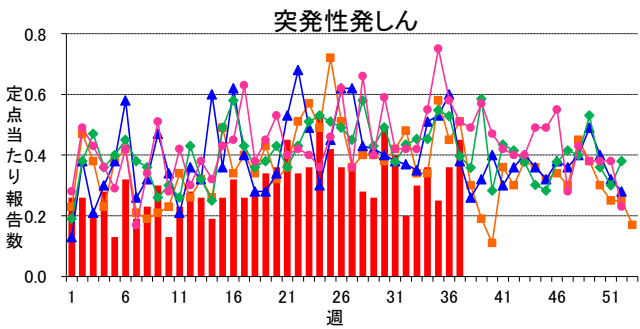
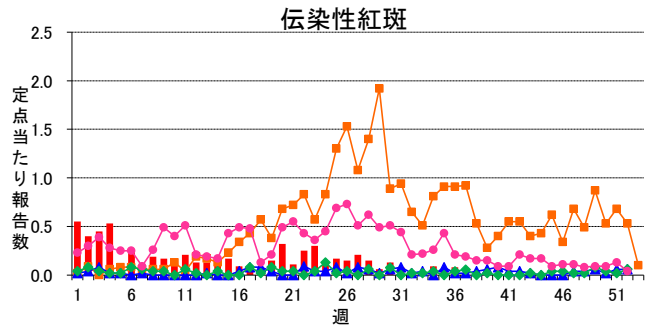
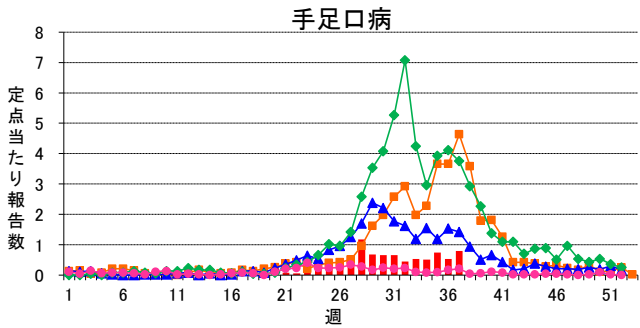
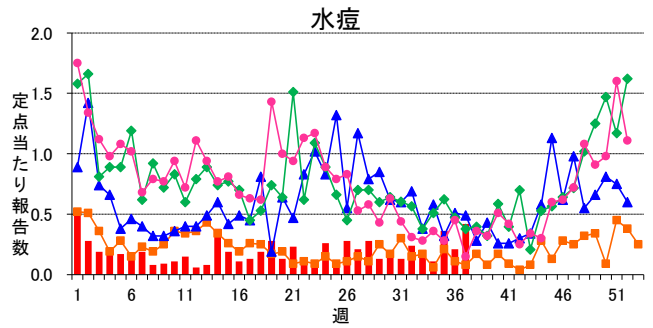
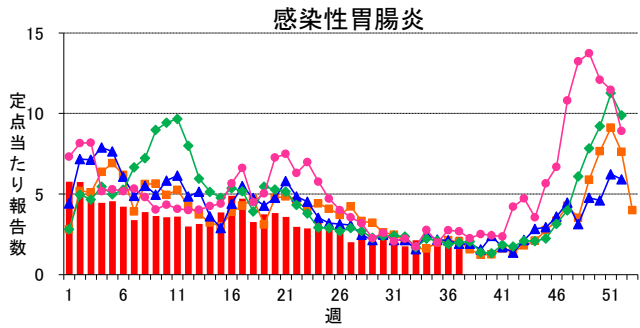
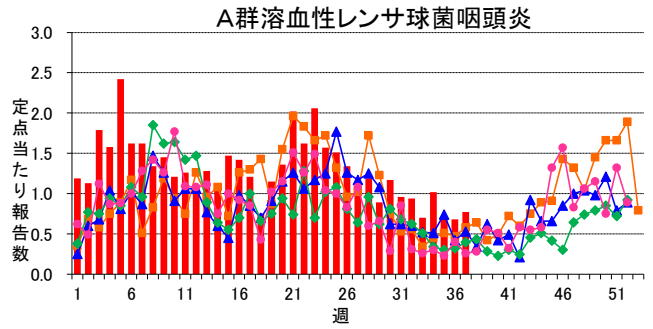
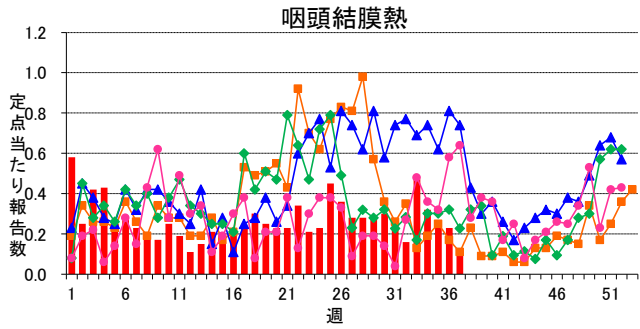
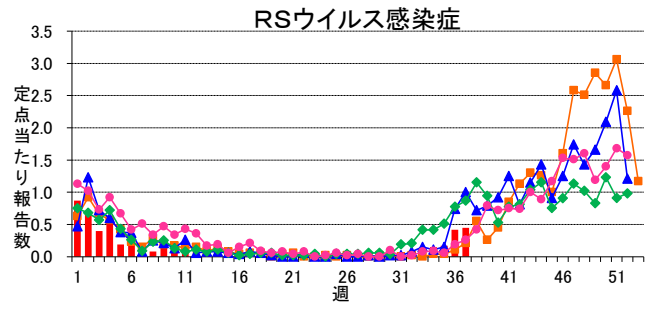
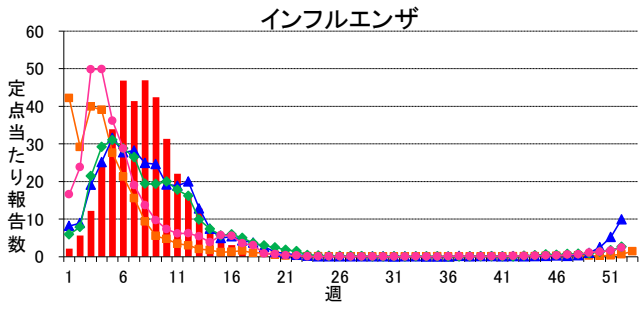
■ 定点把握対象疾患(週報告対象疾患) 年齢階級別報告数

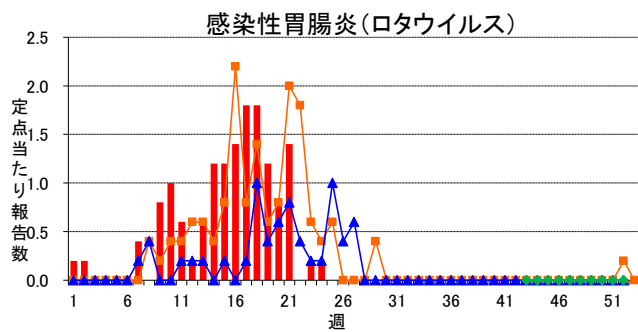
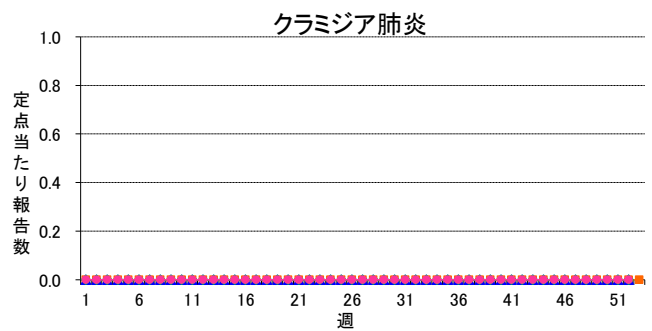
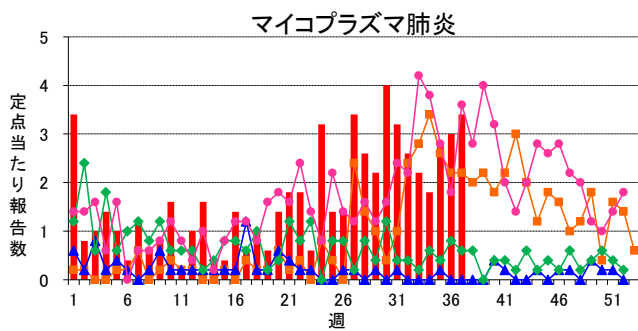
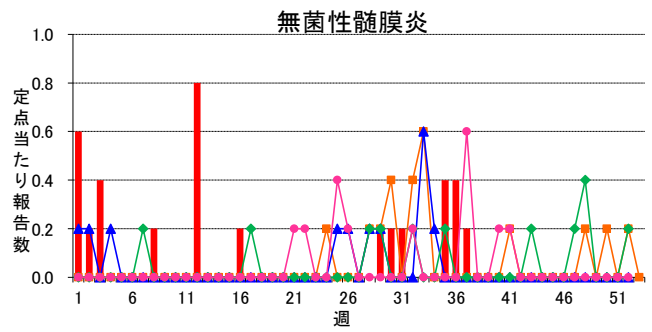
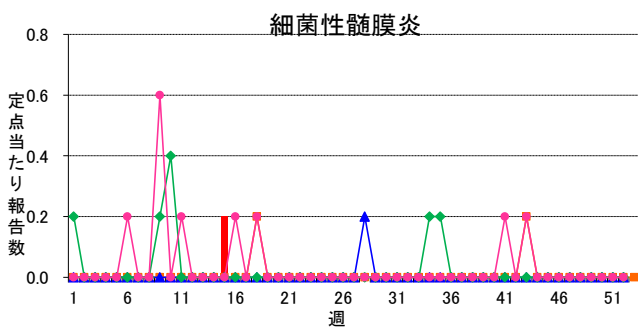
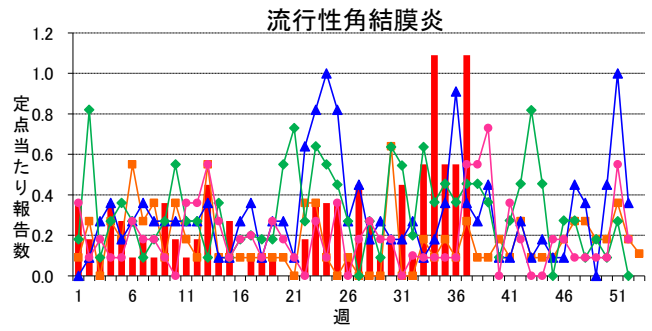
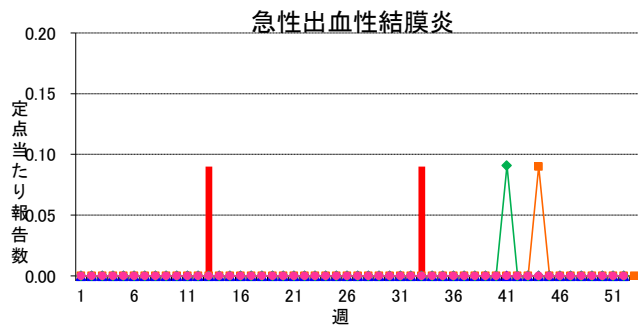
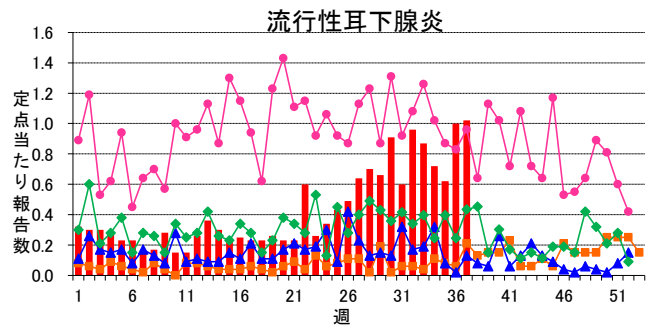
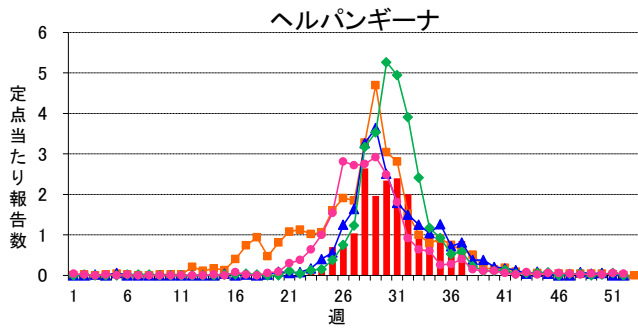
2016年37週(09月12日～09月18日)

インフルエンザ定点	総数	～5ヶ月	～11ヶ月	1歳	2	3	4	5	6	7	8	9	10～14	15～19	20～29	30～39	40～49	50～59	60～69	70～79	80歳～
インフルエンザ	5 0.06	-	-	-	-	-	-	-	-	-	-	1 0.01	-	2 0.02	-	-	1 0.01	1 0.01	-	-	-
小児科定点	総数	～5ヶ月	～11ヶ月	1歳	2	3	4	5	6	7	8	9	10～14	15～19	20歳～						
RSウイルス感染症	24 0.45	8 0.15	8 0.15	7 0.13	1 0.02	-	-	-	-	-	-	-	-	-	-						
咽頭結膜熱	6 0.11	-	-	-	1 0.02	1 0.02	-	2 0.04	1 0.02	1 0.02	-	-	-	-	-						
A群溶血性レンサ球菌咽頭炎	41 0.77	-	-	-	5 0.09	4 0.08	6 0.11	5 0.09	1 0.02	4 0.08	7 0.13	3 0.06	5 0.09	-	1 0.02						
感染性胃腸炎	124 2.34	-	13 0.25	26 0.49	13 0.25	9 0.17	12 0.23	6 0.11	10 0.19	6 0.11	3 0.06	4 0.08	17 0.32	3 0.06	2 0.04						
水痘	22 0.42	1 0.02	-	2 0.04	1 0.02	2 0.04	5 0.09	7 0.13	3 0.06	-	-	-	1 0.02	-	-						
手足口病	42 0.79	-	1 0.02	13 0.25	12 0.23	4 0.08	3 0.06	5 0.09	3 0.06	-	-	-	-	-	-						1 0.02
伝染性紅斑	-	-	-	-	-	-	-	-	-	-	-	-	-	-	-						
突発性発しん	24 0.45	1 0.02	11 0.21	11 0.21	1 0.02	-	-	-	-	-	-	-	-	-	-						
百日咳	1 0.02	-	-	-	-	-	-	-	-	-	-	1 0.02	-	-	-						
ヘルパンギーナ	45 0.85	1 0.02	2 0.04	5 0.09	9 0.17	9 0.17	7 0.13	3 0.06	3 0.06	3 0.06	2 0.04	1 0.02	-	-	-						
流行性耳下腺炎	54 1.02	-	-	2 0.04	5 0.09	8 0.15	11 0.21	10 0.19	5 0.09	1 0.02	7 0.13	2 0.04	3 0.06	-	-						
眼科定点	総数	～5ヶ月	～11ヶ月	1歳	2	3	4	5	6	7	8	9	10～14	15～19	20～29	30～39	40～49	50～59	60～69	70歳～	
急性出血性結膜炎	-	-	-	-	-	-	-	-	-	-	-	-	-	-	-	-	-	-	-	-	-
流行性角結膜炎	12 1.09	-	-	1 0.09	-	1 0.09	-	2 0.18	-	1 0.09	-	-	2 0.18	-	1 0.09	2 0.18	1 0.09	-	-	-	1 0.09
基幹定点	総数	0歳	1～4	5～9	10～14	15～19	20～24	25～29	30～34	35～39	40～44	45～49	50～54	55～59	60～64	65～69	70歳～				
細菌性髄膜炎	-	-	-	-	-	-	-	-	-	-	-	-	-	-	-	-	-	-	-	-	-
無菌性髄膜炎	1 0.20	-	1 0.20	-	-	-	-	-	-	-	-	-	-	-	-	-	-	-	-	-	-
マイコプラズマ肺炎	17 3.40	-	4 0.80	10 2.00	1 0.20	-	-	-	-	-	-	1 0.20	-	-	-	-	-	-	-	-	1 0.20
クラミジア肺炎	-	-	-	-	-	-	-	-	-	-	-	-	-	-	-	-	-	-	-	-	-
感染性胃腸炎(ロタウイルス)	-	-	-	-	-	-	-	-	-	-	-	-	-	-	-	-	-	-	-	-	-

※ 上段:報告数、下段:定点当り報告数

週報グラフ一覧





岐阜県感染症発生動向調査のデータ及びグラフは、岐阜県感染症情報センターのホームページにも掲載しています。

URL <http://www.pref.gifu.lg.jp/kodomo/kenko/kansensho/kansensyo/data.html>