

岐阜県感染症発生動向調査集計表

■ 全数把握対象疾患 累積報告数 (2016年01週～39週)

| 類型 | 疾患名 | 累計数 (＊) | 類型 | 疾患名 | 累計数 (＊) |
|----|--------------------|---------|----|----------------|---------|
| 2類 | 結核 | 331 (6) | 5類 | 後天性免疫不全症候群 | 22 (2) |
| 3類 | 腸管出血性大腸菌感染症 | 43 (3) | | 侵襲性インフルエンザ菌感染症 | 2 (1) |
| | 腸チフス | 1 (1) | | 侵襲性髄膜炎菌感染症 | 3 |
| 4類 | E型肝炎 | 3 | | 侵襲性肺炎球菌感染症 | 35 (1) |
| | A型肝炎 | 1 | | 水痘(入院例に限る) | 5 |
| | つつが虫病 | 1 | | 梅毒 | 25 (2) |
| | デング熱 | 3 | | 播種性クリプトコックス症 | 3 |
| | ポツリヌス症 | 1 | | 風しん | 2 |
| | マラリア | 1 | | | |
| | レジオネラ症 | 27 (3) | | | |
| 5類 | アメーバ赤痢 | 9 | | | |
| | ウイルス性肝炎 | 1 | | | |
| | カルバペネム耐性腸内細菌科細菌感染症 | 9 (1) | | | |
| | クロイツフェルト・ヤコブ病 | 2 | | | |
| | 劇症型溶血性レンサ球菌感染症 | 5 | | | |

* ()内は新規報告分、再掲

■ 定点把握対象疾患(週報告対象疾患) 保健所別報告数

2016年39週(09月26日～10月02日)

| | 疾患名 | 38週 | 39週 | 保健所 | | | | | | | |
|----------------|--------------------|------|------|------|------|----|----|------|----|----|----|
| | | | | 岐阜市 | 岐阜 | 西濃 | 関 | 可茂 | 東濃 | 恵那 | 飛騨 |
| インフルエンザ ザ定点 | インフルエンザ | 12 | 5 | 3 | 1 | - | - | 1 | - | - | - |
| | | 0.14 | 0.06 | 0.21 | 0.06 | - | - | 0.13 | - | - | - |
| 小児科 定点 | RSウイルス感染症 | 23 | 28 | 14 | 4 | 2 | 1 | 1 | 3 | - | 3 |
| | 咽頭結膜熱 | 12 | 13 | 3 | 1 | - | 2 | - | 2 | 5 | - |
| | A群溶血性レンサ球菌 咽頭炎 | 32 | 38 | 4 | 19 | 1 | 1 | 3 | 1 | 1 | 8 |
| | 感染性胃腸炎 | 97 | 114 | 20 | 23 | 11 | 18 | 6 | 12 | 19 | 5 |
| | 水痘 | 16 | 10 | 1 | 2 | - | - | 3 | 2 | 2 | - |
| | 手足口病 | 50 | 58 | 14 | 35 | 9 | - | - | - | - | - |
| | 伝染性紅斑 | 1 | 7 | 1 | 3 | 3 | - | - | - | - | - |
| | 突発性発しん | 14 | 13 | 2 | 4 | 3 | 1 | - | - | 3 | - |
| | 百日咳 | - | - | - | - | - | - | - | - | - | - |
| | ヘルパンギーナ | 18 | 42 | 14 | 22 | 2 | 4 | - | - | - | - |
| | 流行性耳下腺炎 | 56 | 48 | 9 | 15 | 3 | 14 | 6 | 1 | - | - |
| 眼科 定点 | 急性出血性結膜炎 | - | - | - | - | - | - | - | - | - | - |
| | 流行性角結膜炎 | 20 | 26 | 3 | 1 | 3 | - | 18 | - | 1 | - |
| 基幹 定点 | 細菌性髄膜炎 | - | - | - | - | - | - | - | - | - | - |
| | 無菌性髄膜炎 | 1 | - | - | - | - | - | - | - | - | - |
| | マイコプラズマ肺炎 | 11 | 17 | - | - | 15 | - | - | - | - | 2 |
| | クラミジア肺炎 | - | - | - | - | - | - | - | - | - | - |
| | 感染性胃腸炎 (ロタウイルス) | - | - | - | - | - | - | - | - | - | - |

※ 上段:報告数、下段:定点当り報告数

※ 定点数 インフルエンザ:87、小児科:53、眼科:11、基幹:5

■ 定点把握対象疾患(週報告対象疾患) 年齢階級別報告数

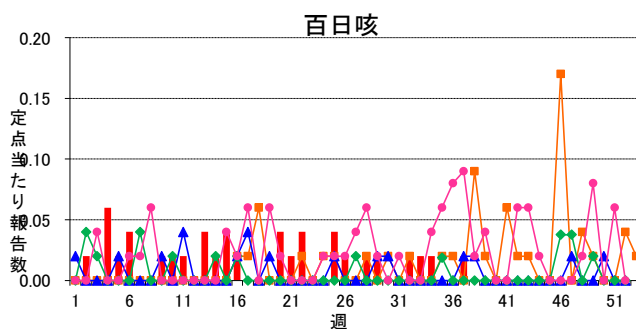
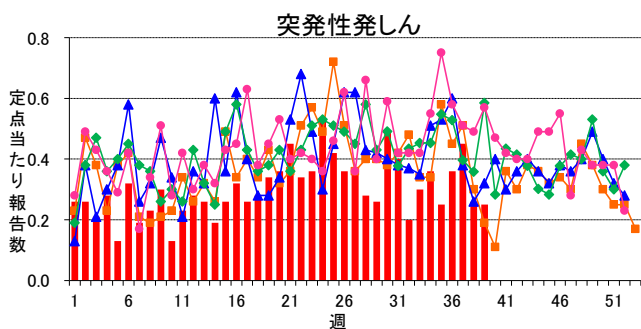
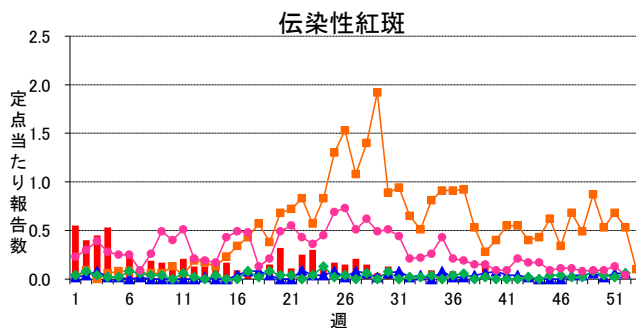
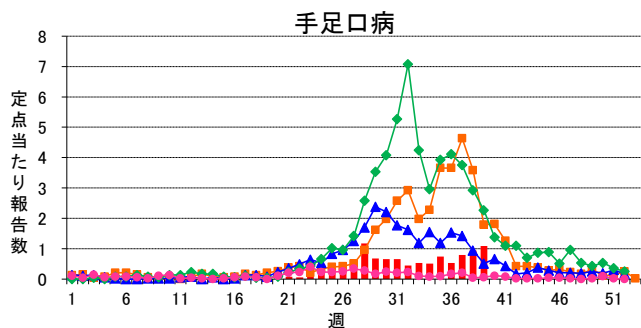
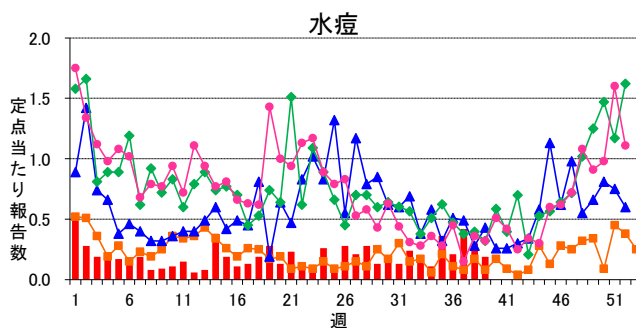
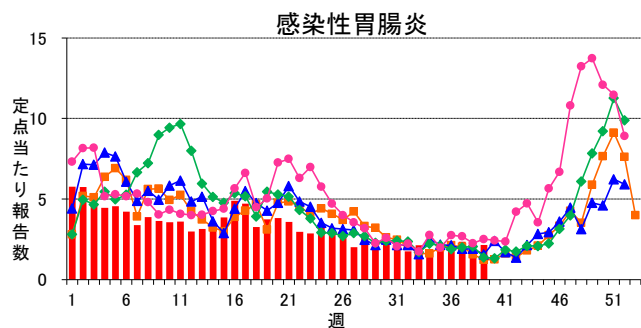
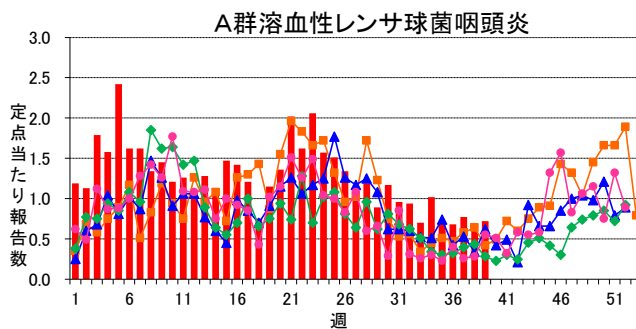
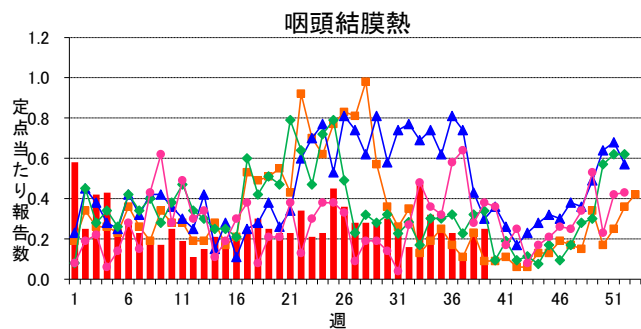
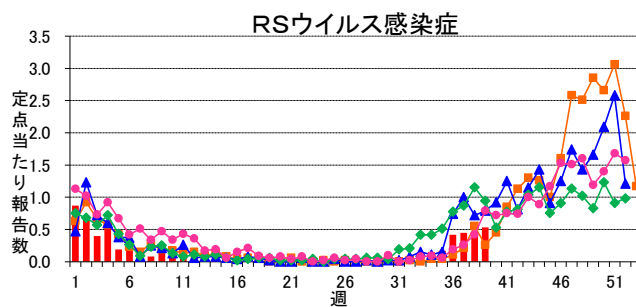
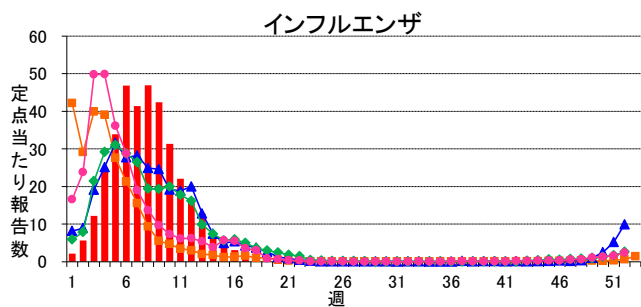
2016年39週(09月26日～10月02日)

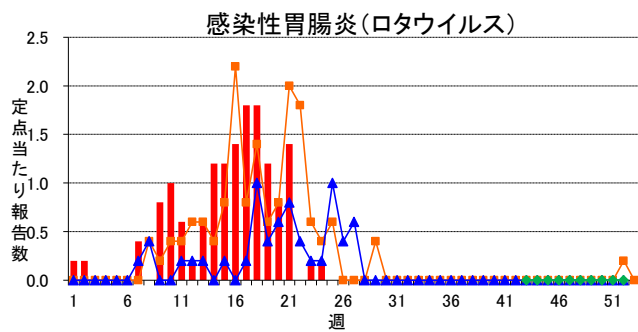
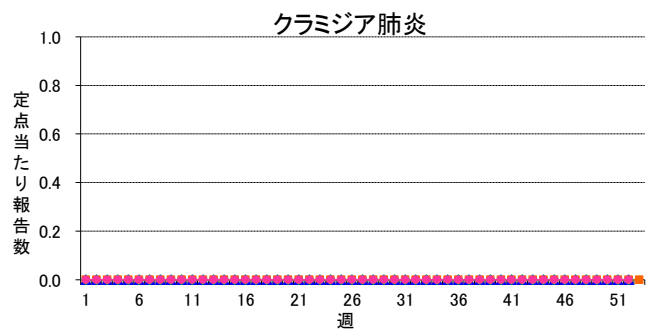
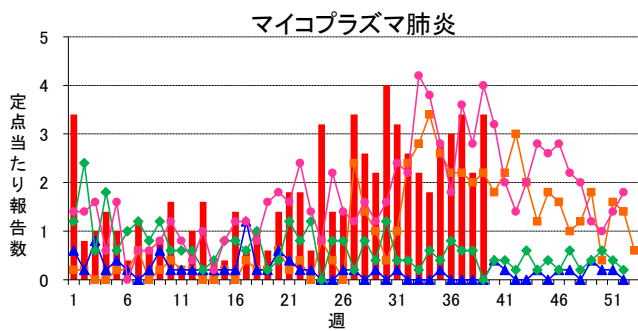
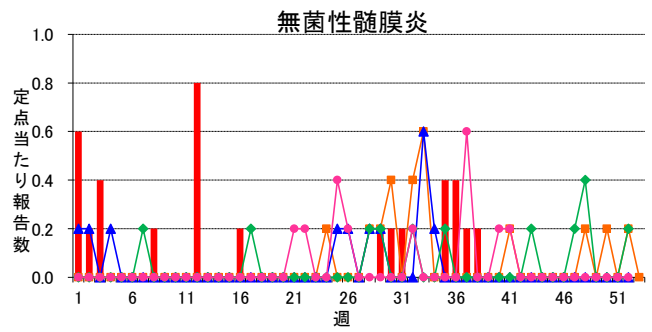
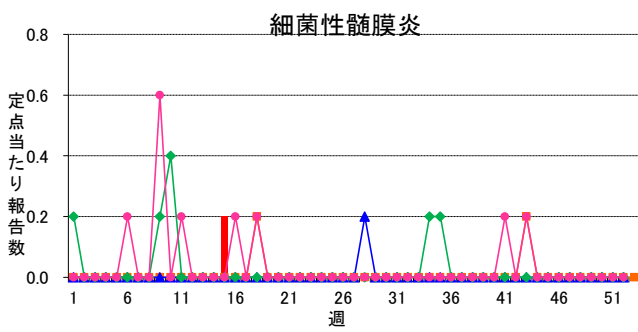
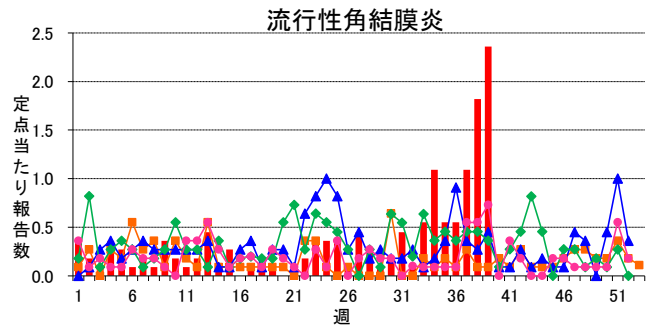
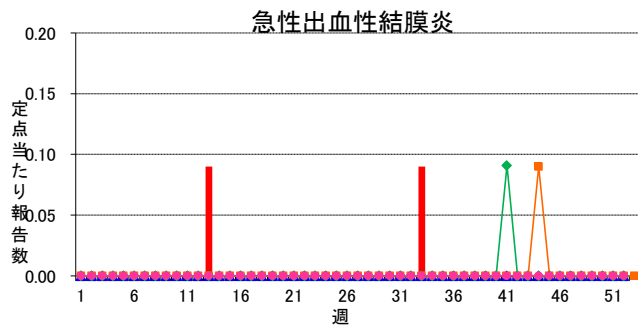
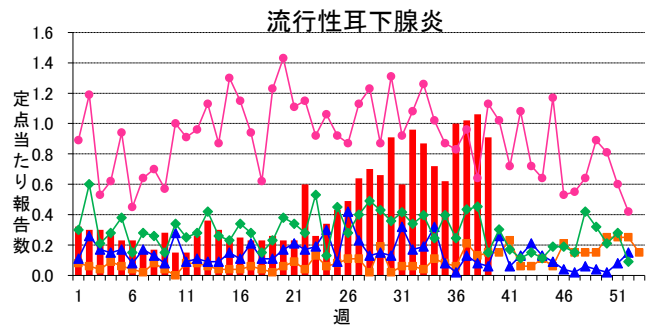
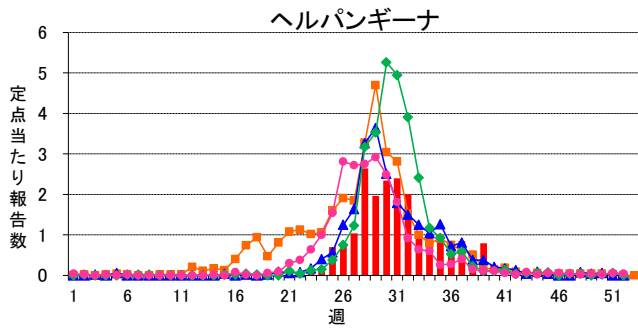
| インフルエンザ定点 | 総数 | ～5ヶ月 | ～11ヶ月 | 1歳 | 2 | 3 | 4 | 5 | 6 | 7 | 8 | 9 | 10～14 | 15～19 | 20～29 | 30～39 | 40～49 | 50～59 | 60～69 | 70～79 | 80歳～ |
|----------------|-------------|-----------|------------|------------|------------|------------|------------|------------|-----------|-----------|-----------|------------|------------|-----------|-----------|-----------|-----------|-----------|-----------|-----------|-----------|
| インフルエンザ | 5 0.06 | - | - | - | - | - | - | - | - | - | 1 0.01 | - | - | - | 1 0.01 | - | - | 1 0.01 | 1 0.01 | - | 1 0.01 |
| 小児科定点 | 総数 | ～5ヶ月 | ～11ヶ月 | 1歳 | 2 | 3 | 4 | 5 | 6 | 7 | 8 | 9 | 10～14 | 15～19 | 20歳～ | | | | | | |
| RSウイルス感染症 | 28 0.53 | 5 0.09 | 12 0.23 | 10 0.19 | 1 0.02 | - | - | - | - | - | - | - | - | - | - | | | | | | |
| 咽頭結膜熱 | 13 0.25 | - | - | 2 0.04 | 1 0.02 | 6 0.11 | 2 0.04 | - | - | - | - | 1 0.02 | 1 0.02 | - | - | | | | | | |
| A群溶血性レンサ球菌咽頭炎 | 38 0.72 | - | - | 1 0.02 | 1 0.02 | 5 0.09 | 4 0.08 | 6 0.11 | 3 0.06 | 4 0.08 | 2 0.04 | 4 0.08 | 8 0.15 | - | - | | | | | | |
| 感染性胃腸炎 | 114 2.15 | 1 0.02 | 4 0.08 | 19 0.36 | 9 0.17 | 12 0.23 | 11 0.21 | 11 0.21 | 6 0.11 | 9 0.17 | 3 0.06 | 11 0.21 | 13 0.25 | 2 0.04 | 3 0.06 | | | | | | |
| 水痘 | 10 0.19 | - | 1 0.02 | - | - | 2 0.04 | 2 0.04 | 2 0.04 | - | 1 0.02 | - | 1 0.02 | 1 0.02 | - | - | | | | | | |
| 手足口病 | 58 1.09 | 1 0.02 | 5 0.09 | 19 0.36 | 11 0.21 | 9 0.17 | 9 0.17 | 3 0.06 | 1 0.02 | - | - | - | - | - | - | | | | | | |
| 伝染性紅斑 | 7 0.13 | - | - | - | 1 0.02 | - | 1 0.02 | 2 0.04 | - | 3 0.06 | - | - | - | - | - | | | | | | |
| 突発性発しん | 13 0.25 | - | 7 0.13 | 5 0.09 | 1 0.02 | - | - | - | - | - | - | - | - | - | - | | | | | | |
| 百日咳 | - | - | - | - | - | - | - | - | - | - | - | - | - | - | - | | | | | | |
| ヘルパンギーナ | 42 0.79 | 1 0.02 | 4 0.08 | 6 0.11 | 10 0.19 | 4 0.08 | 7 0.13 | 4 0.08 | 2 0.04 | 1 0.02 | - | 1 0.02 | 1 0.02 | - | 1 0.02 | | | | | | |
| 流行性耳下腺炎 | 48 0.91 | - | - | 2 0.04 | 3 0.06 | 5 0.09 | 14 0.26 | 11 0.21 | 7 0.13 | 3 0.06 | 2 0.04 | 1 0.02 | - | - | - | | | | | | |
| 眼科定点 | 総数 | ～5ヶ月 | ～11ヶ月 | 1歳 | 2 | 3 | 4 | 5 | 6 | 7 | 8 | 9 | 10～14 | 15～19 | 20～29 | 30～39 | 40～49 | 50～59 | 60～69 | 70歳～ | |
| 急性出血性結膜炎 | - | - | - | - | - | - | - | - | - | - | - | - | - | - | - | - | - | - | - | - | - |
| 流行性角結膜炎 | 26 2.36 | - | - | 1 0.09 | 2 0.18 | 1 0.09 | 1 0.09 | - | 1 0.09 | 2 0.18 | - | - | 1 0.09 | 2 0.18 | 4 0.36 | 7 0.64 | 1 0.09 | 1 0.09 | 1 0.09 | 1 0.09 | 1 0.09 |
| 基幹定点 | 総数 | 0歳 | 1～4 | 5～9 | 10～14 | 15～19 | 20～24 | 25～29 | 30～34 | 35～39 | 40～44 | 45～49 | 50～54 | 55～59 | 60～64 | 65～69 | 70歳～ | | | | |
| 細菌性髄膜炎 | - | - | - | - | - | - | - | - | - | - | - | - | - | - | - | - | - | - | - | - | - |
| 無菌性髄膜炎 | - | - | - | - | - | - | - | - | - | - | - | - | - | - | - | - | - | - | - | - | - |
| マイコプラズマ肺炎 | 17 3.40 | - | 3 0.60 | 10 2.00 | 2 0.40 | 2 0.40 | - | - | - | - | - | - | - | - | - | - | - | - | - | - | - |
| クラミジア肺炎 | - | - | - | - | - | - | - | - | - | - | - | - | - | - | - | - | - | - | - | - | - |
| 感染性胃腸炎(ロタウイルス) | - | - | - | - | - | - | - | - | - | - | - | - | - | - | - | - | - | - | - | - | - |

※ 上段:報告数、下段:定点当り報告数

週報グラフ一覧

■ 2016年
 ■ 2015年
 ▲ 2014年
 ◆ 2013年
 ● 2012年





岐阜県感染症発生動向調査のデータ及びグラフは、岐阜県感染症情報センターのホームページにも掲載しています。

URL <http://www.pref.gifu.lg.jp/kodomo/kenko/kansensho/kansensyo/data.html>