

岐阜県感染症発生動向調査集計表

■ 全数把握対象疾患 累積報告数 (2016年01週～46週)

類型	疾患名	累計数 (＊)	類型	疾患名	累計数 (＊)
2類	結核	421 (12)	5類	後天性免疫不全症候群	24 (1)
3類	腸管出血性大腸菌感染症	47		侵襲性インフルエンザ菌感染症	3
	腸チフス	1		侵襲性髄膜炎菌感染症	3
4類	E型肝炎	3		侵襲性肺炎球菌感染症	38 (1)
	A型肝炎	1		水痘(入院例に限る)	5
	つつが虫病	16 (10)		梅毒	32
	デング熱	3		播種性クリプトコックス症	4
	ポツリヌス症	1		風しん	3
	マラリア	1			
	レジオネラ症	32 (1)			
5類	アメーバ赤痢	11			
	ウイルス性肝炎	1			
	カルバペネム耐性腸内細菌科細菌感染症	9			
	クロイツフェルト・ヤコブ病	2			
	劇症型溶血性レンサ球菌感染症	6			

* ()内は新規報告分、再掲

■ 定点把握対象疾患(週報告対象疾患) 保健所別報告数

2016年46週(11月14日～11月20日)

	疾患名	45週	46週	保健所							
				岐阜市	岐阜	西濃	関	可茂	東濃	恵那	飛騨
インフルエンザ 定点	インフルエンザ	58	88	31	9	24	2	6	3	-	13
		0.67	1.01	2.21	0.53	1.60	0.25	0.75	0.38	-	1.30
小児科 定点	RSウイルス感染症	40	65	17	19	12	5	4	5	-	3
		0.75	1.23	1.89	1.90	1.33	1.00	0.80	1.00	-	0.50
	咽頭結膜熱	16	8	-	3	1	-	1	-	-	3
		0.30	0.15	-	0.30	0.11	-	0.20	-	-	0.50
	A群溶血性レンサ球菌 咽頭炎	44	44	10	12	-	3	1	-	3	15
		0.83	0.83	1.11	1.20	-	0.60	0.20	-	0.75	2.50
	感染性胃腸炎	206	295	72	93	27	14	14	53	16	6
		3.89	5.57	8.00	9.30	3.00	2.80	2.80	10.60	4.00	1.00
	水痘	6	17	1	3	2	1	-	1	9	-
		0.11	0.32	0.11	0.30	0.22	0.20	-	0.20	2.25	-
	手足口病	23	24	13	9	-	-	1	1	-	-
	0.43	0.45	1.44	0.90	-	-	0.20	0.20	-	-	
	-	-	-	-	-	-	-	-	-	-	
	-	-	-	-	-	-	-	-	-	-	
	10	11	4	3	2	1	-	1	-	-	
	0.19	0.21	0.44	0.30	0.22	0.20	-	0.20	-	-	
	-	1	1	-	-	-	-	-	-	-	
	-	0.02	0.11	-	-	-	-	-	-	-	
	2	2	2	-	-	-	-	-	-	-	
	0.04	0.04	0.22	-	-	-	-	-	-	-	
	63	55	6	11	20	7	7	4	-	-	
	1.19	1.04	0.67	1.10	2.22	1.40	1.40	0.80	-	-	
眼科 定点	急性出血性結膜炎	-	-	-	-	-	-	-	-	-	-
		-	-	-	-	-	-	-	-	-	-
	13	4	1	1	-	-	1	-	1	-	
	1.18	0.36	0.50	0.50	-	-	1.00	-	1.00	-	
基幹 定点	細菌性髄膜炎	-	-	-	-	-	-	-	-	-	-
		-	-	-	-	-	-	-	-	-	-
	無菌性髄膜炎	-	1	-	-	1	-	-	-	-	-
		-	0.20	-	-	1.00	-	-	-	-	-
	マイコプラズマ肺炎	25	11	1	-	7	-	-	-	-	3
	5.00	2.20	1.00	-	7.00	-	-	-	-	3.00	
	-	-	-	-	-	-	-	-	-	-	
	-	-	-	-	-	-	-	-	-	-	
	-	-	-	-	-	-	-	-	-	-	
	-	-	-	-	-	-	-	-	-	-	

※ 上段:報告数、下段:定点当り報告数

※ 定点数 インフルエンザ:87、小児科:53、眼科:11、基幹:5

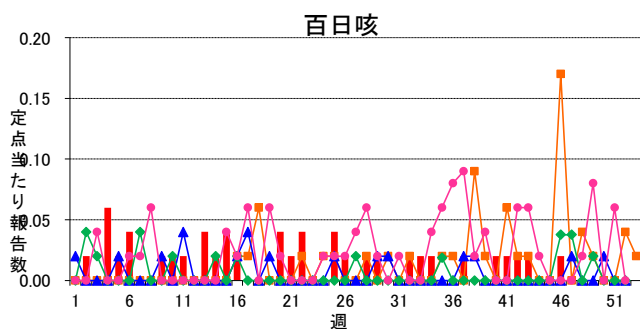
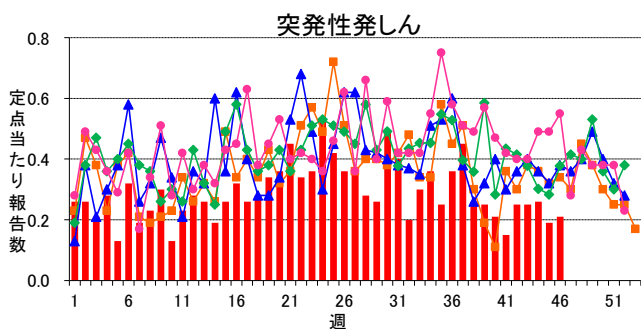
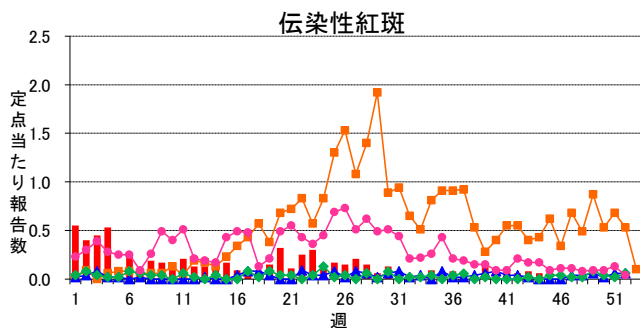
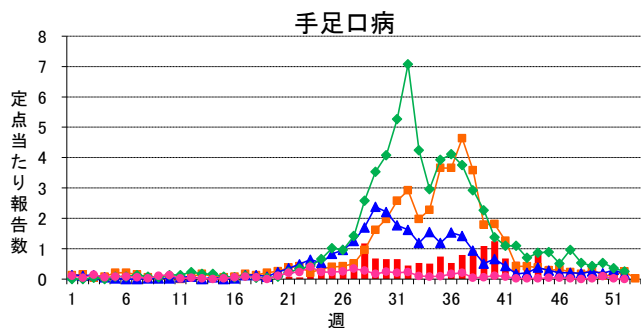
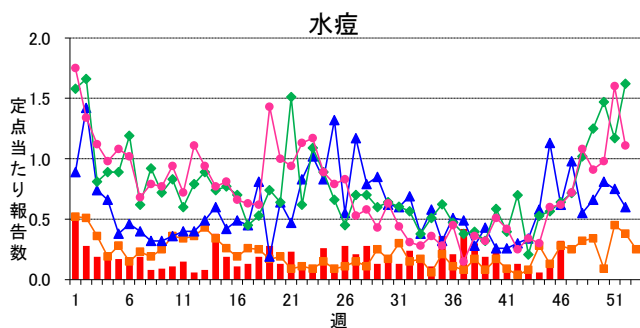
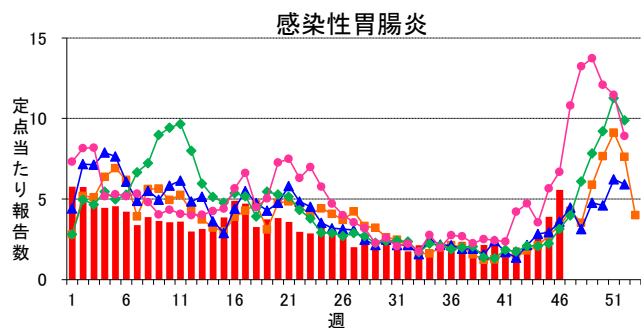
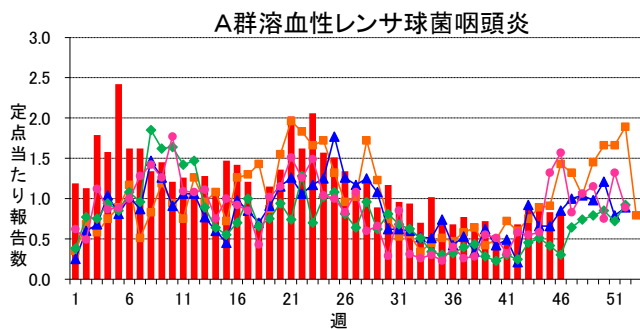
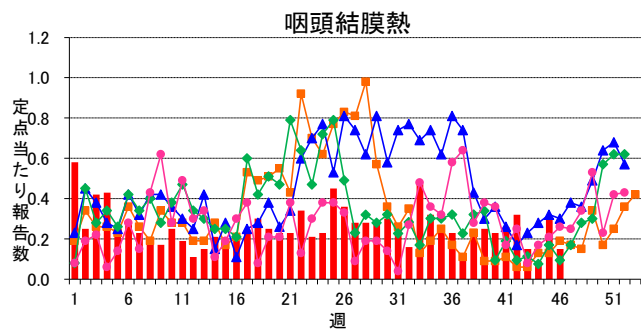
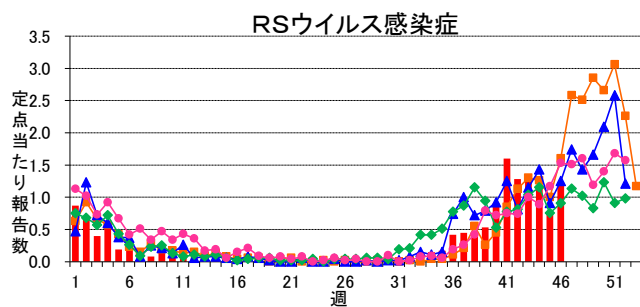
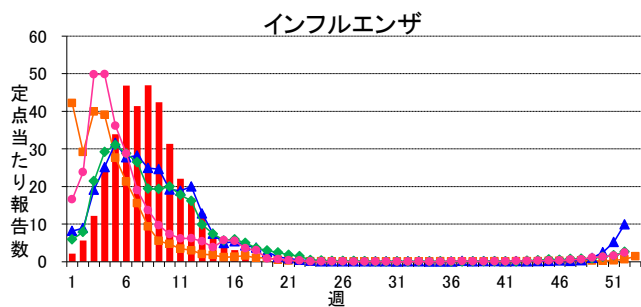
■ 定点把握対象疾患(週報告対象疾患) 年齢階級別報告数

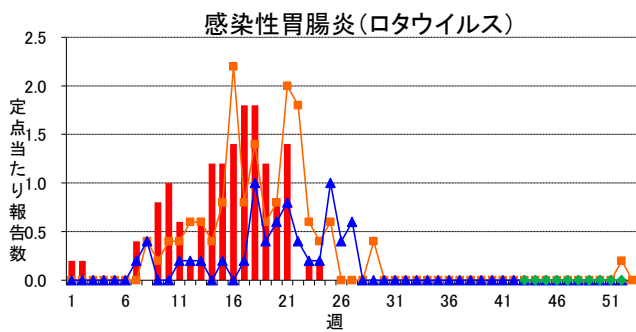
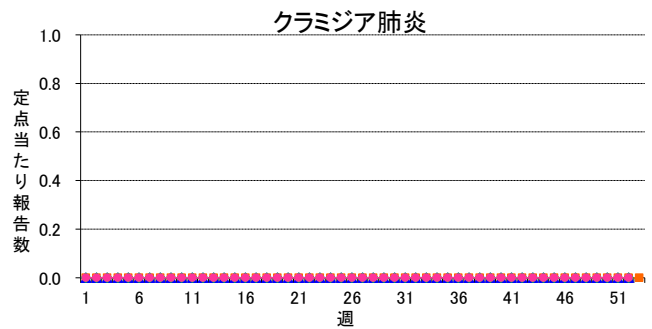
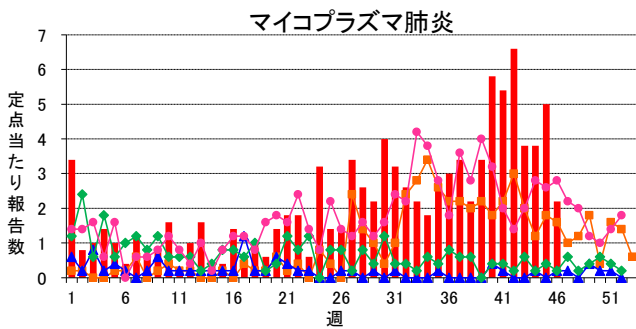
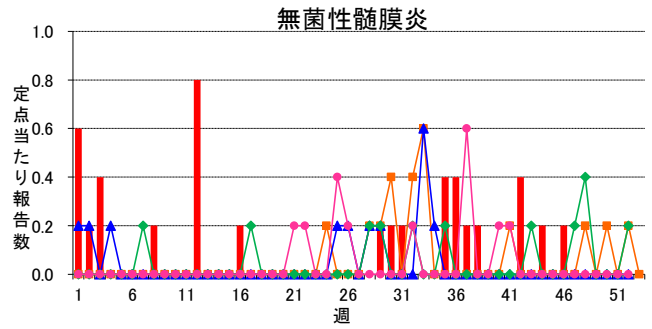
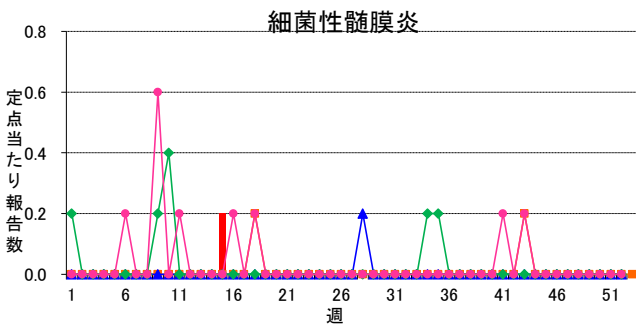
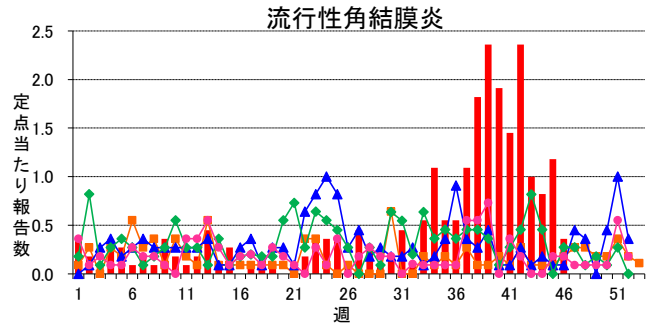
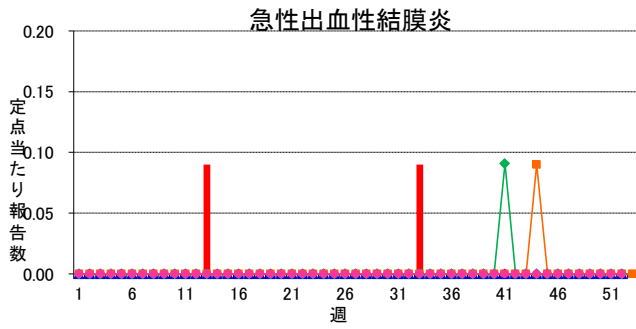
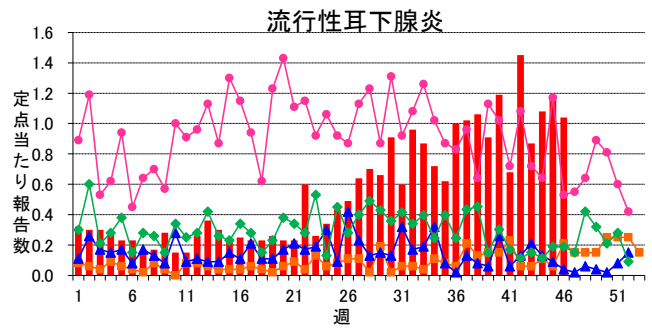
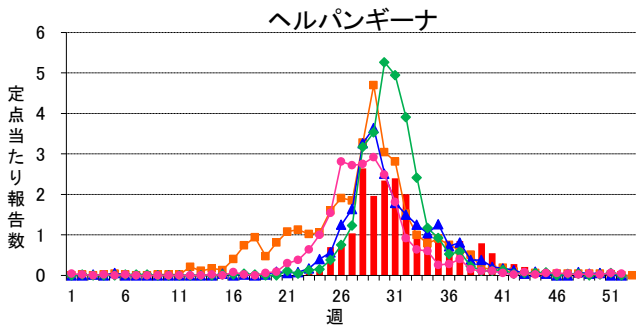
2016年46週(11月14日～11月20日)

インフルエンザ定点	総数	～5ヶ月	～11ヶ月	1歳	2	3	4	5	6	7	8	9	10～14	15～19	20～29	30～39	40～49	50～59	60～69	70～79	80歳～
インフルエンザ	88 1.01	-	-	1 0.01	4 0.05	2 0.02	1 0.01	-	1 0.01	1 0.01	1 0.01	2 0.02	9 0.10	5 0.06	8 0.09	7 0.08	6 0.07	11 0.13	10 0.11	7 0.08	12 0.14
小児科定点	総数	～5ヶ月	～11ヶ月	1歳	2	3	4	5	6	7	8	9	10～14	15～19	20歳～						
RSウイルス感染症	65 1.23	24 0.45	13 0.25	17 0.32	6 0.11	3 0.06	2 0.04	-	-	-	-	-	-	-	-						
咽頭結膜熱	8 0.15	-	-	1 0.02	4 0.08	2 0.04	-	-	1 0.02	-	-	-	-	-	-						
A群溶血性レンサ球菌咽頭炎	44 0.83	-	-	1 0.02	-	4 0.08	4 0.08	7 0.13	4 0.08	6 0.11	7 0.13	3 0.06	6 0.11	-	2 0.04						
感染性胃腸炎	295 5.57	1 0.02	14 0.26	30 0.57	26 0.49	39 0.74	35 0.66	32 0.60	25 0.47	14 0.26	17 0.32	11 0.21	29 0.55	1 0.02	21 0.40						
水痘	17 0.32	-	1 0.02	-	-	1 0.02	3 0.06	6 0.11	3 0.06	-	1 0.02	1 0.02	1 0.02	-	-						
手足口病	24 0.45	-	1 0.02	8 0.15	4 0.08	-	5 0.09	2 0.04	2 0.04	-	1 0.02	1 0.02	-	-	-						
伝染性紅斑	-	-	-	-	-	-	-	-	-	-	-	-	-	-	-						
突発性発しん	11 0.21	-	3 0.06	8 0.15	-	-	-	-	-	-	-	-	-	-	-						
百日咳	1 0.02	1 0.02	-	-	-	-	-	-	-	-	-	-	-	-	-						
ヘルパンギーナ	2 0.04	-	2 0.04	-	-	-	-	-	-	-	-	-	-	-	-						
流行性耳下腺炎	55 1.04	-	1 0.02	1 0.02	-	4 0.08	6 0.11	13 0.25	10 0.19	8 0.15	5 0.09	2 0.04	5 0.09	-	-						
眼科定点	総数	～5ヶ月	～11ヶ月	1歳	2	3	4	5	6	7	8	9	10～14	15～19	20～29	30～39	40～49	50～59	60～69	70歳～	
急性出血性結膜炎	-	-	-	-	-	-	-	-	-	-	-	-	-	-	-	-	-	-	-	-	-
流行性角結膜炎	4 0.36	-	-	-	-	-	-	-	-	-	-	-	-	-	1 0.09	2 0.18	-	-	-	-	1 0.09
基幹定点	総数	0歳	1～4	5～9	10～14	15～19	20～24	25～29	30～34	35～39	40～44	45～49	50～54	55～59	60～64	65～69	70歳～				
細菌性髄膜炎	-	-	-	-	-	-	-	-	-	-	-	-	-	-	-	-	-	-	-	-	-
無菌性髄膜炎	1 0.20	-	-	1 0.20	-	-	-	-	-	-	-	-	-	-	-	-	-	-	-	-	-
マイコプラズマ肺炎	11 2.20	-	-	1 0.20	8 1.60	1 0.20	-	-	-	1 0.20	-	-	-	-	-	-	-	-	-	-	-
クラミジア肺炎	-	-	-	-	-	-	-	-	-	-	-	-	-	-	-	-	-	-	-	-	-
感染性胃腸炎(ロタウイルス)	-	-	-	-	-	-	-	-	-	-	-	-	-	-	-	-	-	-	-	-	-

※ 上段:報告数、下段:定点当り報告数

週報グラフ一覧





岐阜県感染症発生動向調査のデータ及びグラフは、岐阜県感染症情報センターのホームページにも掲載しています。

URL <http://www.pref.gifu.lg.jp/kodomo/kenko/kansensho/kansensyo/data.html>